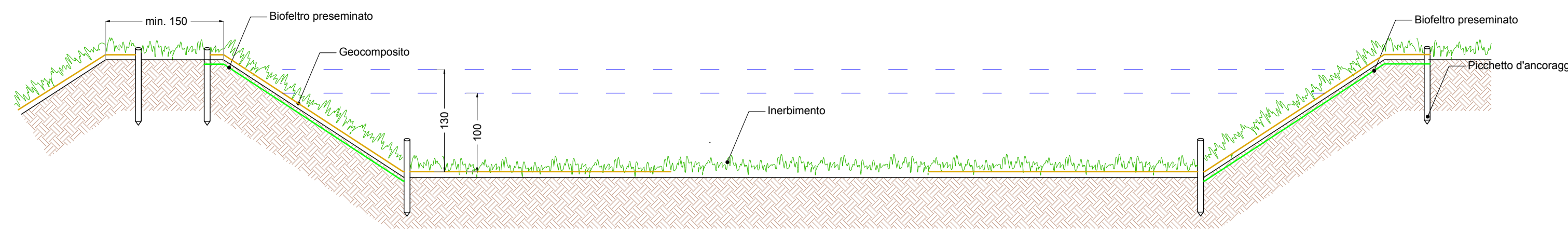


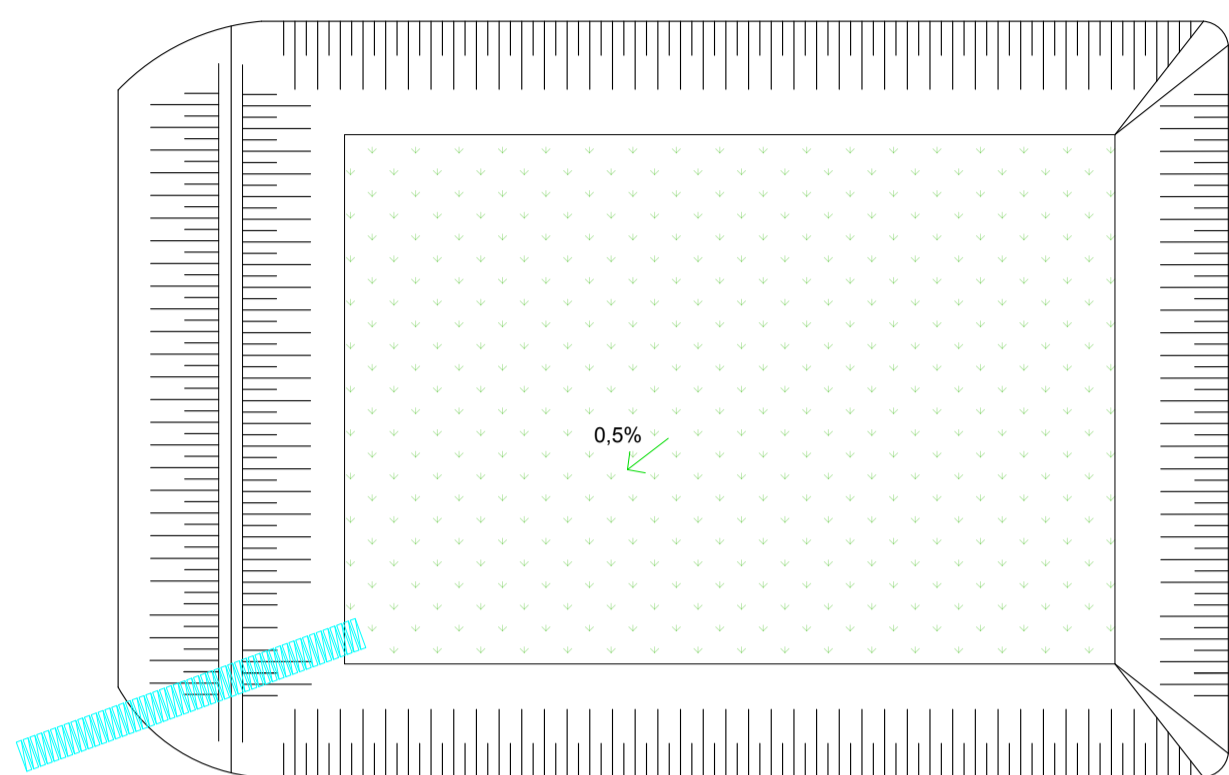
NOTE

TUTTE LE MISURE IN CM, SALVO diversamente specificato.

TIPICO SEZIONE LAGHETTO IN TERRA DI LAMINAZIONE



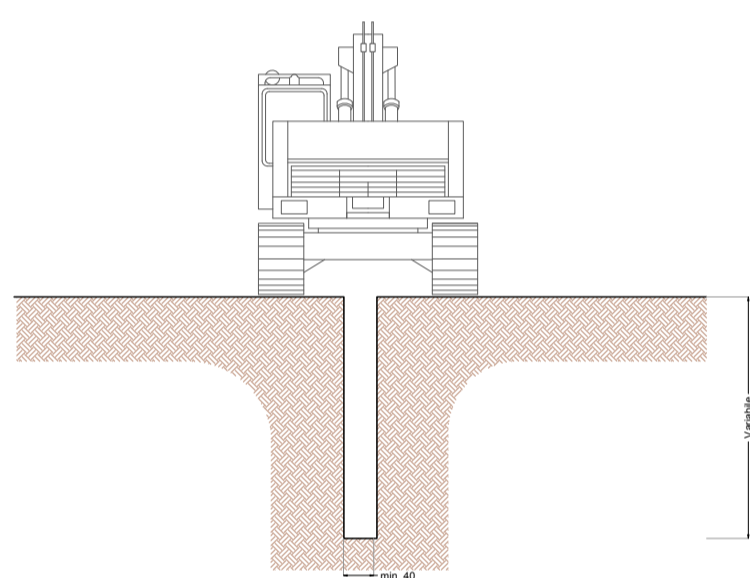
DETTAGLIO PLANIMETRICO DEL LAGHETTO DI LAMINAZIONE



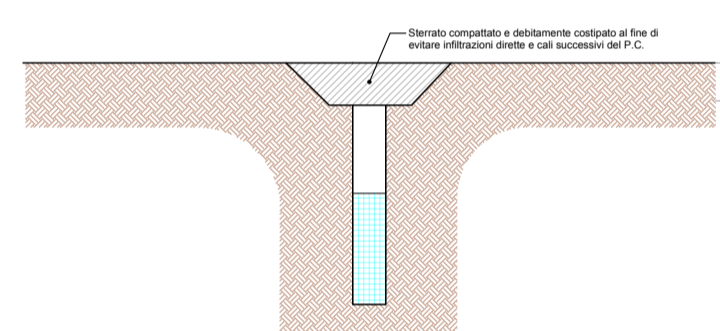
SCALA 1:50

SCALA 1:100

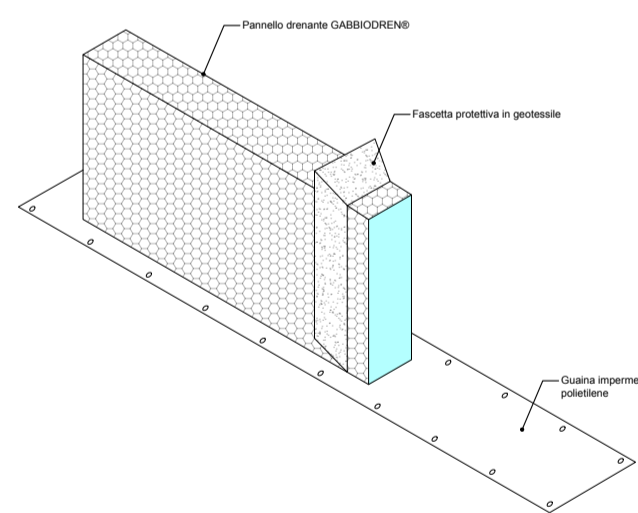
FASE 1 - ESECUZIONE SCAVO DELLA TRINCEA DI ALLOGGIAMENTO



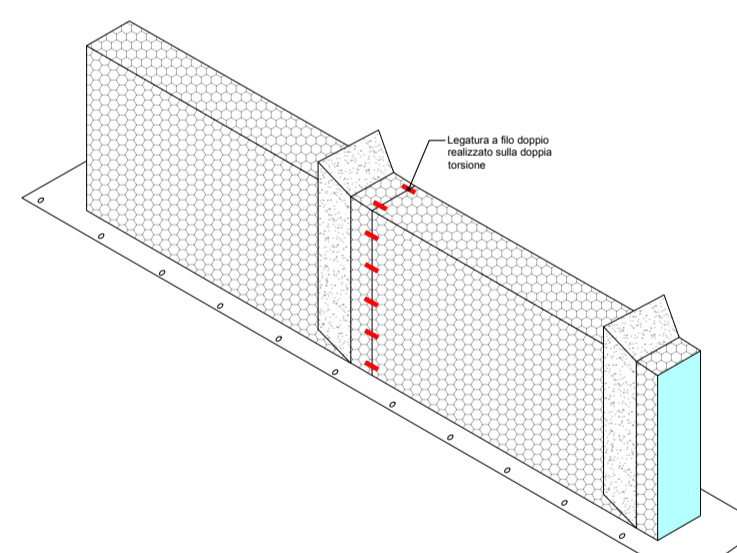
FASE 2 - POSA DEI PANNELLI DRENANTI UNITI FUORI DALLO SCAVO, AVENDO CURA DI APPOGGIARLI IN ADERENZA AD UNA PARETE DELLA TRINCEA



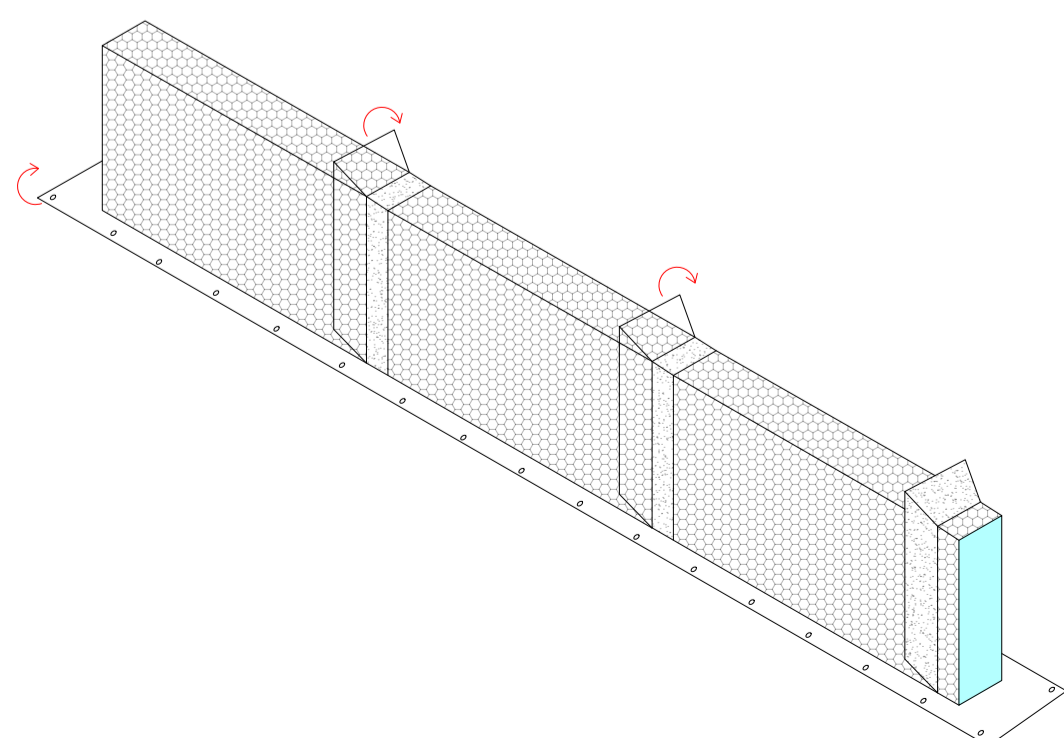
FASE 1 - IMPIEGO DI GUAINA IMPERMEABILE OCCHIELLATA IN POLIETILENE ALLA BASE DEL PANNELLO DRENANTE



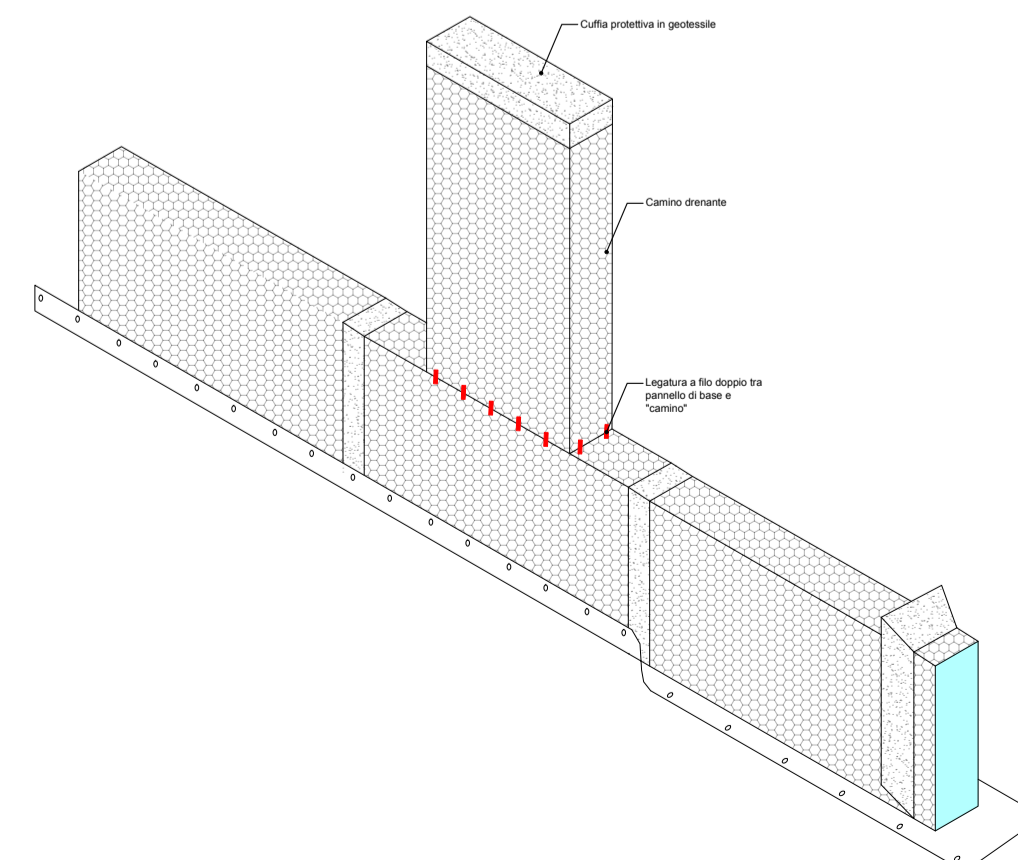
FASE 2 - GIUNZIONE DEI PANNELLI DRENANTI CON ANELLI METALLICI O FILO METALLICO



FASE 3 - RISVOLTO DELLE FASCETTE PROTETTIVE IN GEOTESSILE E ANCORAGGIO DELLA GUAINA IMPERMEABILE OCCHIELLATA ALLA BASE DEI PANNELLI DRENANTI

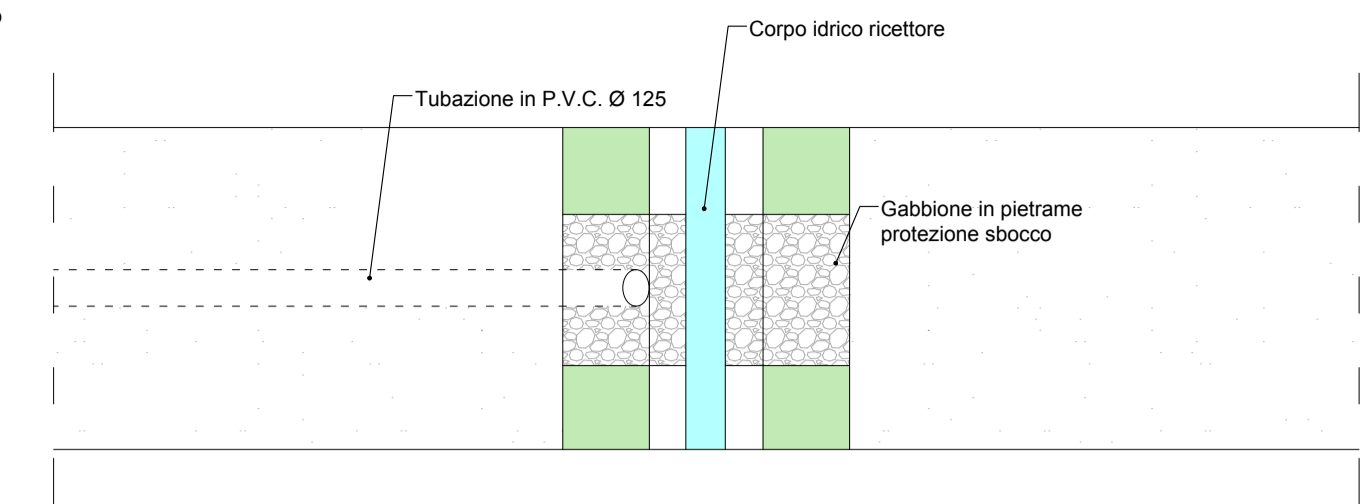


FASE 4 - EVENTUALE AGGIUNTA DI PANNELLI DRENANTI VERTICALI O ORIZZONTALI (CAMINI)

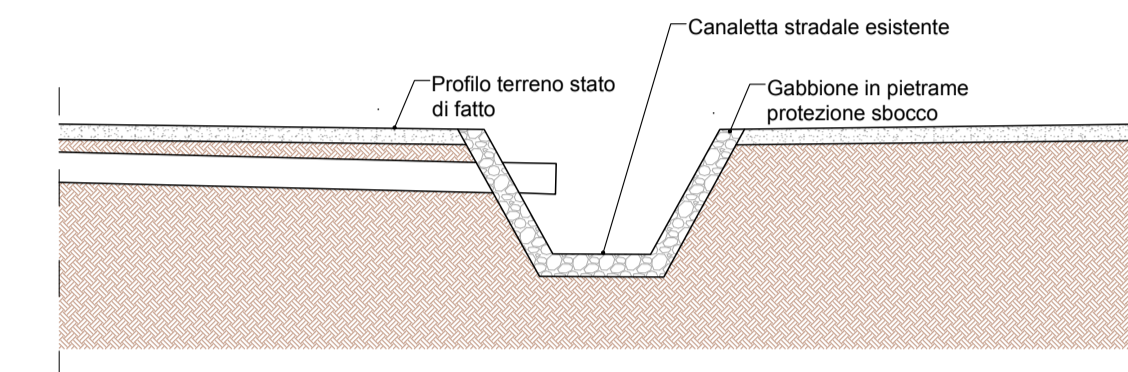


TIPICO RECAPITO SU IMPLUVIO ESISTENTE

PIANTA

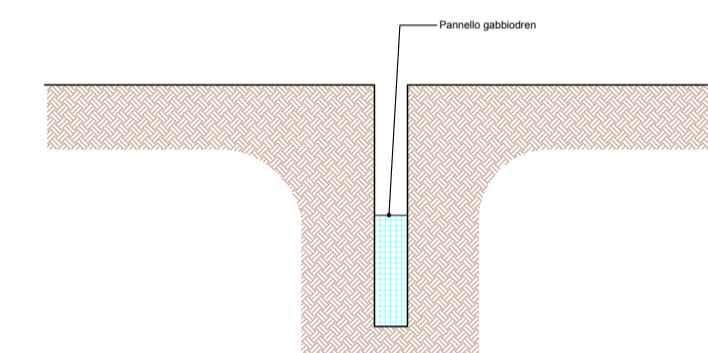


SEZIONE A-A



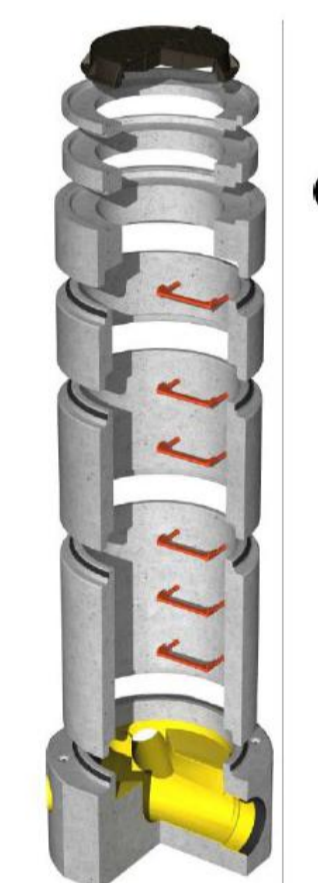
SCALA 1:50

FASE 3 - RINTERRO DELLO SCAVO CON MATERIALE DI RISULTA DELLO SCAVO STESSO

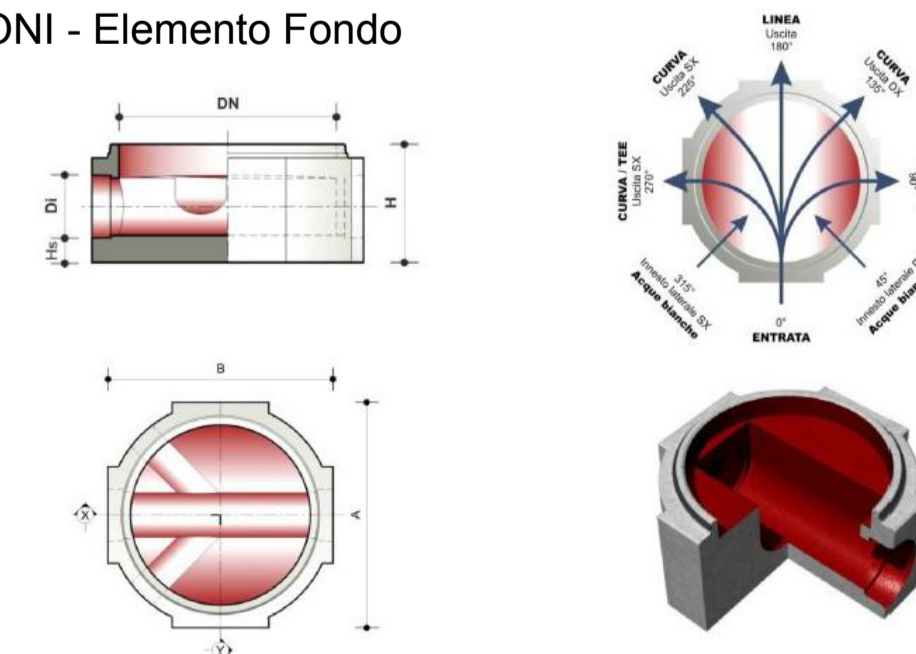


SCALA 1:100

POZZETTO PREFABBRICATO MODULARE A PIANTE CIRCOLARE (Acque bianche DN800) CARATTERISTICHE COME DA NORMA UNI EN 1917:2004



DATI TECNICI E DIMENSIONI - Elemento Fondo



Prodotto	DN	D'	A	B	H	Hs	Peso
	mm	mm	mm	mm	mm	mm	kg
Elemento Fondo	800	200	1100	1100	650	150	981
Elemento Fondo	800	250	1100	1100	650	150	981
Elemento Fondo	800	315	1100	1100	650	150	981
Elemento Fondo	800	400	1100	1100	750	150	1073

* Diametri di innesto tubazioni DI in mm. Tipologia e diametri nominali effettivi specificati nella tabella fondi innesto laterale DX e/o SX per allaccio utenze in PVC 160/200 mm. Verificare in 'tabella fondi' se le curve 135°/225° sono realizzabili.



REGIONE SICILIA
PROVINCIA DI CALTANISSETTA
COMUNE DI BUTERA

OGGETTO

PROGETTO PER LA REALIZZAZIONE DI UN IMPIANTO AGRO-FOTOVOLTAICO E DELLE OPERE E INFRASTRUTTURE CONNESSE, NEL COMUNE DI BUTERA (CL) DELLA POTENZA IN IMMISSIONE PARI A 44,98 MW, DENOMINATO "BALLERINA".

PROGETTO DEFINITIVO

PROPONENTE



TITOLO

PARTICOLARI COSTRUTTIVI - OPERE DI LAMINAZIONE

PROGETTISTI

Ing. Ignazio Sciortino Dott. Ing. Girolamo Gorgone

CODICE ELABORATO

ERIN-BU_T_47_B_D

SCALA

Varie

N° Rev.	DESCRIZIONE REVISIONE	DATA	ELABORATO	VERIFICATO	APPROVATO

Rif. PROGETTO

N. _____

NOME FILE DI STAMPA

SCALA DI STAMPA DA FILE