

LEGENDA

- CONFINI COMUNALI
- CORRIDOIO ACUSTICO 500 m
- FASCIA DI PERTINENZA ACUSTICA STRADALE A
- FASCIA DI PERTINENZA ACUSTICA STRADALE B
- PROGETTO BRETTELLA DI GALLARATE
- 40 <= dB(A)
- 40 < dB(A) <= 45
- 45 < dB(A) <= 50
- 50 < dB(A) <= 55
- 55 < dB(A) <= 60
- 60 < dB(A) <= 65
- 65 < dB(A) <= 70
- dB(A) > 70
- BARRIERA ACUSTICA ESISTENTE

CASSANO MAGNAGO

FAGNANO OLONA

SOLBIATE OLONA

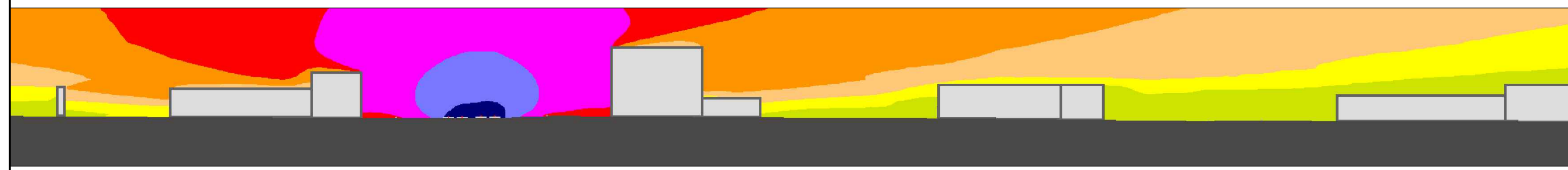
BUSTO ARSIZIO

OLGIATE OLONA

BUSTO ARSIZIO

SEZIONE 3

INIZIO INTERVENTO km 0+0,00



SEZIONE 3



**S.S.336 "dell'Aeroporto della Malpensa"
Riquilificazione Busto Arsizio - Gallarate - Cardano**

PROGETTO DI FATTIBILITA' TECNICO-ECONOMICA COD. MI635

PROGETTAZIONE:

<p>PROGETTISTI: Ing. Andrea Del Grosso Ordine Ing. Genova n. 3611 Ing. Tommaso Di Bari Ordine Ing. Taranto n. 1083 Ing. Vito Caporale Ordine Ing. Taranto n. 1080 Arch. Andreas Kipar Ordine Arch. Milano n.13359 - Progettista e Direttore Tecnico LAND Italia Srl Ing. Primo Stasi Ordine Ing. Lecce n. 842</p>	<p>IL RESPONSABILE dell'Integrazione tra le varie discipline specialistiche: Ing. Alessandro Aliotta Ordine Ingegneri Genova n. 7995A</p> <p>IL Coordinatore della Sicurezza in fase di Progettazione: Arch. Giorgio Villa Ordine Architetti Pavia n. 645</p> <p>IL GEOLOGO: Dott. Geol. Roberto Pedone Ordine Geologi della Liguria n. 183</p>	<p>Visto: IL RESPONSABILE DEL PROCEDIMENTO: Ing. Giancarlo Luongo</p>
--	--	--

Studio Preliminare Ambientale
Analisi Ambientale - Rumore
Clima acustico notturno dello stato di progetto: mappe orizzontali 4m p.c. e sezioni - Tav. 1/4

CODICE PROGETTO	NOME FILE	REVISIONE	SCALA:
PROGETTO DPMI0635	T00IA22AMBPL21A	A	1:5000
LIV. PROG. ANNO F 22	CODICE ELAB. T00IA22AMBPL21		

C					
B					
A	EMISSIONE		Giù. 2023	Genesis SLR	A. Bodo A. Del Grosso
REV.	DESCRIZIONE	DATA	REDATTO	VERIFICATO	APPROVATO