

PROGETTO DEFINITIVO
PROGETTO PER LA COSTRUZIONE ED ESERCIZIO DELL'IMPIANTO DI PRODUZIONE DI ENERGIA ELETTRICA DA FONTE FOTOVOLTAICA CON ASSOCIATO IMPIANTO AGRICOLO (AGRIVOLTAICO) E DELLE RELATIVE OPERE ED INFRASTRUTTURE CONNESSE DELLA POTENZA NOMINALE MASSIMA DI 80239 KW E DELLA POTENZA NOMINALE IN A.C. PARI A 65800 KW SITO NEL COMUNE DI FRANCAVILLA FONTANA (BR) CON OPERE DI CONNESSIONE RICADENTI ANCHE NEI COMUNI GROTTAGLIE (TA) E TARANTO (TA)

TITOLO TAVOLA
ALLEGATO SIA: INQUADRAMENTO TOPOGRAFICO SU BASE IGM

PROGETTAZIONE	PROPONENTE	SPAZIO RISERVATO AGLI ENTI
PROGETTISTI Ing. Nicola ROSELLI Ing. Rocco SALOME	FRANCAVILLA 1 SOLAR S.R.L. SISE LEGAL MILANO (MI), cap 20131 via Abruzzi n° 94 P.IVA 16318271000	
PROGETTISTI PARTI ELETTRICHE Per. Ind. Alessandro CORTI		
CONSULENZE E COLLABORAZIONI Arch Gianluca DI DONATO Ambiti archeologici - CAST S.r.l. Dott. Massimo MACCHIAROLA Ing. Elvio MURETTA Geol. Vito PLESCIA		

4.2.10_2	FILE E0WE434_4.2.10_2_AbbigRAI_SIA	CODICE PROGETTO E0WE434	SCALA		
REVISIONE	DATA	DESCRIZIONE REVISIONE	REDATTO	VERIFICATO	APPROVATO
A	07/07/2022	EMISSIONE	MACCHIAROLA	FRANCAVILLA101198	FRANCAVILLA101198
B	04/10/2023	REVISIONE	MACCHIAROLA	FRANCAVILLA101198	FRANCAVILLA101198
C	DATA				
D	DATA				
E	DATA				
F	DATA				

Tutti i diritti sono riservati. È vietata qualsiasi utilizzazione, totale o parziale, senza previa autorizzazione

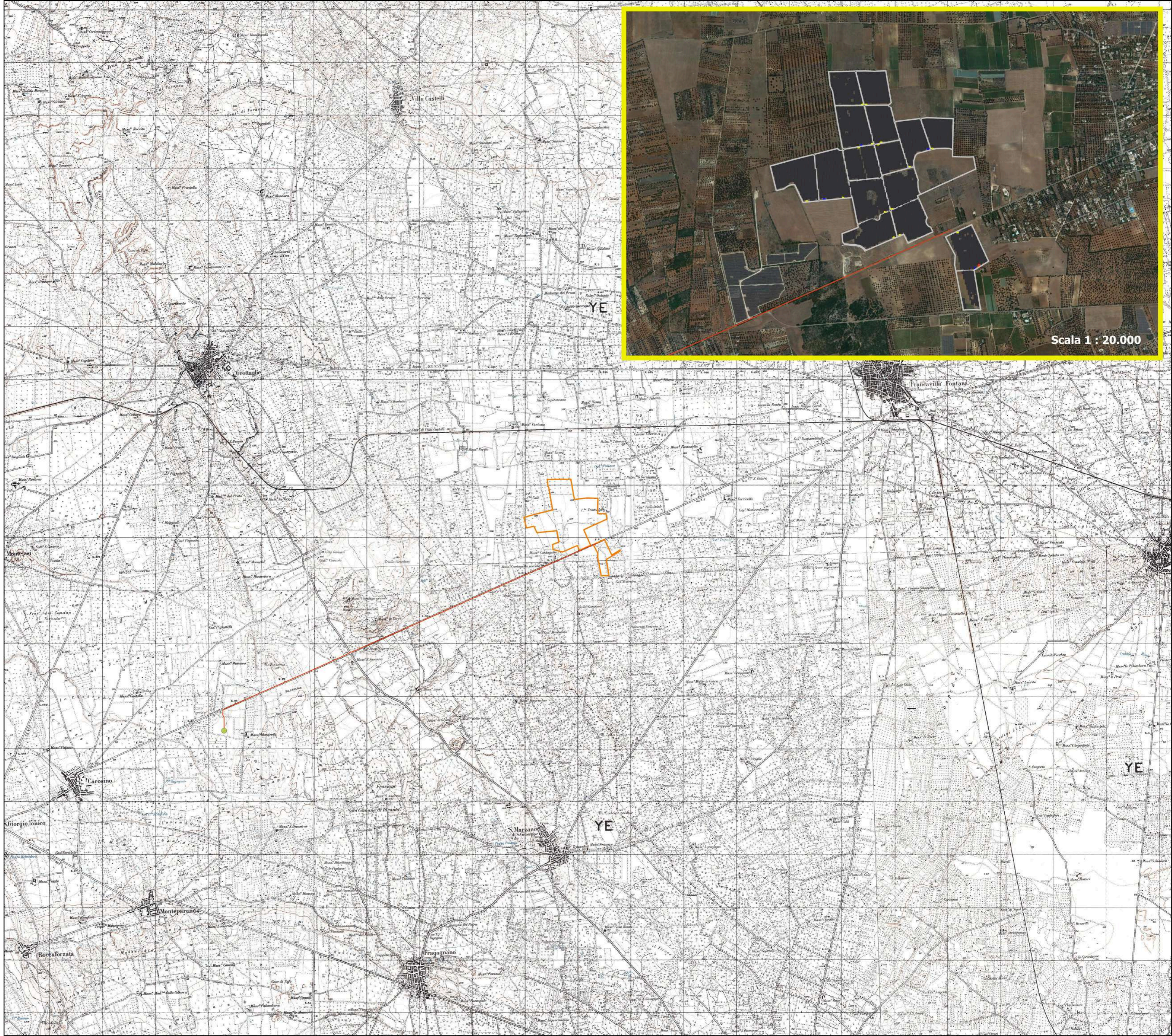
LEGENDA:

Layout di progetto:

- Pannelli FV
- Cabina MT
- Power Station
- vani tecnici
- Piste interne
- Cavidotto interrato
- Punto di connessione alla SE Terna
- Area interessata dal campo fotovoltaico



Scala 1 : 50.000



REGIONE PUGLIA
Comune di Francavilla Fontana
Provincia di Brindisi

ERIANZA
ENGINEERING

PROGETTO DEFINITIVO
PROGETTO PER LA COSTRUZIONE ED ESERCIZIO DELL'IMPIANTO DI PRODUZIONE DI ENERGIA ELETTRICA DA FONTE FOTOVOLTAICA CON ASSOCIATO IMPIANTO AGRICOLO (AGRIVOLTAICO) E DELLE RELATIVE OPERE ED INFRASTRUTTURE CONNESSE DELLA POTENZA NOMINALE MASSIMA DI 80239 KW E DELLA POTENZA NOMINALE IN A.C. PARI A 65600 KW SITO NEL COMUNE DI FRANCAVILLA FONTANA (BR) CON OPERE DI CONNESSIONE RICADENTI ANCHE NEI COMUNI GROTTAGLIE (TA) E TARANTO (TA)

TITOLO TAVOLA
ALLEGATO SIA: USO DEL SUOLO (Puglia, agg. 2011)

PROGETTAZIONE	PROPONENTE	SPAZIO RISERVATO AGLI ENTI
PROGETTISTI Ing. Nicola ROSELLI Ing. Rocco SALOME	FRANCAVILLA 1 SOLAR S.R.L. SRLS LEGALE MILANO (MI), cap 20131 Via Abruzzi n° 94 P.IVA 16318271000	
PROGETTISTI PARTI ELETTRICHE Per. Ind. Alessandro CORTI		
CONSULENZE E COLLABORAZIONI Arch. Gianluca DI DONATO Ambiti archeologici - CAST s.r.l. Dott. Massimo MACCHIAROLA Ing. Elvio MURETTA Geol. Vito PLESCIA		

4.2.10_2 FILE EDW03M_4.2.10_2_ARegist_M0A CODICE PROGETTO EDW03M SCALA

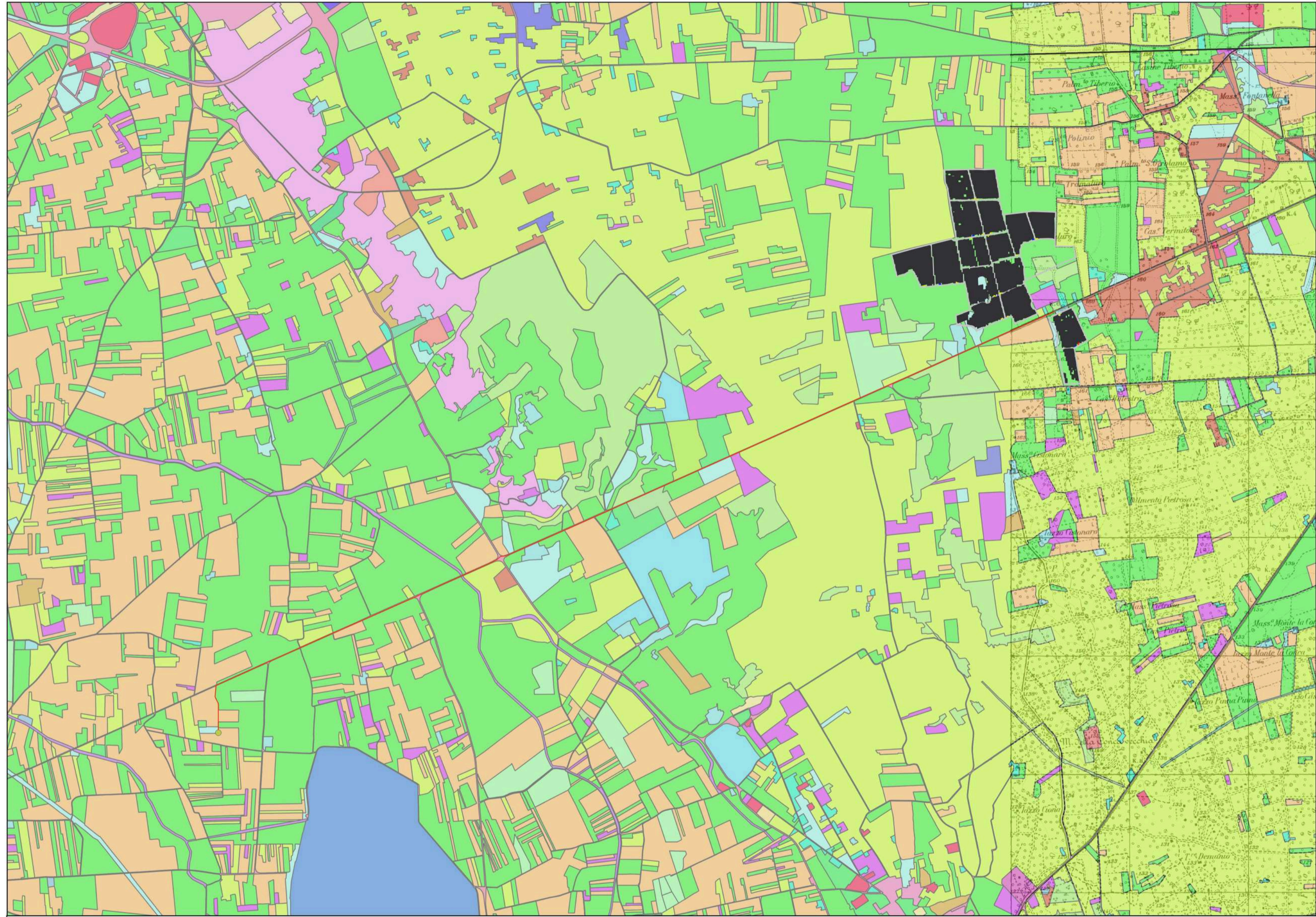
REVISIONE	DATA	DESCRIZIONE REVISIONE	REDATTO	VERIFICATO	APPROVATO
A	07/07/2022	EMISSIONE	MACCHIAROLA	FRANCAVILLA FONTANA	FRANCAVILLA FONTANA
B	04/10/2023	REVISIONE	MACCHIAROLA	FRANCAVILLA FONTANA	FRANCAVILLA FONTANA
C	DATA				
D	DATA				
E	DATA				
F	DATA				

Tutti i diritti sono riservati. È vietata qualsiasi utilizzazione, totale o parziale, senza previa autorizzazione

LEGENDA:

Layout di progetto:

- Pannelli FV
- Cabina MT
- Power Station
- vani tecnici
- Piste interne
- Cavidotto interrato
- Punto di connessione alla SE Terna



Usò del suolo (fonte: www.st.puglia.it)

aree a pascolo naturale, praterie, incolti	boschi misti di conifere e latifoglie	insediamento commerciale	suoli rimaneggiati e artefatti
aree a ricolonizzazione naturale	campeggi, strutture turistiche ricettive a bungalows o simili	insediamento degli impianti tecnologici	tessuto residenziale continuo antico e denso
aree a vegetazione sclerofilla	canali e idrovie	insediamento dei grandi impianti di servizi pubblici e privati	tessuto residenziale continuo, denso più recente e basso
aree con vegetazione rada	cantieri e spazi in costruzione e scavi	insediamento in disuso	tessuto residenziale continuo, denso recente, alto
aree estrattive	cespuglieti e arbusteti	insediamento industriale o artigianale con spazi annessi	tessuto residenziale discontinuo
aree sportive (calcio, atletica, tennis, etc)	cimiteri	reti ed aree per la distribuzione, la produzione e il trasporto dell'energia	tessuto residenziale rado e nucleiforme
aree verdi urbane	colture temporanee associate a colture permanenti	reti ferroviarie comprese le superfici annesse	tessuto residenziale sparso
bacini con prevalente utilizzazione per scopi irrigui	depositi di rottami a cielo aperto, cimiteri di autoveicoli	reti stradali e spazi accessori	uliveti
bacini senza manifeste utilizzazioni produttive	frutteti e frutti minori	seminativi semplici in aree non irrigue	vigneti
boschi di conifere	insediamenti produttivi agricoli	sistemi culturali e particellari complessi	

REGIONE PUGLIA
Comune di Francavilla Fontana
Provincia di Brindisi

ERIANSA
ENGINEERING

PROGETTO DEFINITIVO
PROGETTO PER LA COSTRUZIONE ED ESERCIZIO DELL'IMPIANTO DI PRODUZIONE DI ENERGIA ELETTRICA DA FONTE FOTOVOLTAICA CON ASSOCIATO IMPIANTO AGRICOLO (AGRIVOLTAICO) E DELLE RELATIVE OPERE ED INFRASTRUTTURE CONNESSE DELLA POTENZA NOMINALE MASSIMA DI 80239 KW E DELLA POTENZA NOMINALE IN A.C. PARI A 65800 KW SITO NEL COMUNE DI FRANCAVILLA FONTANA (BR) CON OPERE DI CONNESSIONE RICADENTI ANCHE NEI COMUNI GROTTAGLIE (TA) E TARANTO (TA)

TITOLO TAVOLA
ALLEGATO SIA: CORINE LAND COVER IV° LIVELLO (ISPRA, 2019)

PROGETTAZIONE	PROPONENTE	SPAZIO RISERVATO AGLI ENTI
PROGETTISTI Ing. Nicola ROSELLI Ing. Rocco SALOME	FRANCAVILLA 1 SOLAR S.R.L. Sede Legale MILANO (MI), cap 20131 via Abruzzi n° 94 P.IVA 16318271000	
PROGETTISTI PARTI ELETTRICHE Per. Ind. Alessandro CORTI		
CONSULENZE E COLLABORAZIONI Arch. Gianluca DI DONATO Ambiti archeologici - CAST s.r.l. Dott. Massimo MACCHIAROLA Ing. Enio MURETTA Geol. Vito PLESCIA		

4.2.10_2

REVISIONE	DATA	DESCRIZIONE REVISIONE	REDATTO	VERIFICATO	APPROVATO
A	07/07/2022	EMMISSIONE	MACCHIAROLA	FRANCAVILLA/SPR	FRANCAVILLA/SPR
B	04/10/2023	REVISIONE	MACCHIAROLA	FRANCAVILLA/SPR	FRANCAVILLA/SPR
C	DATA				
D	DATA				
E	DATA				
F	DATA				

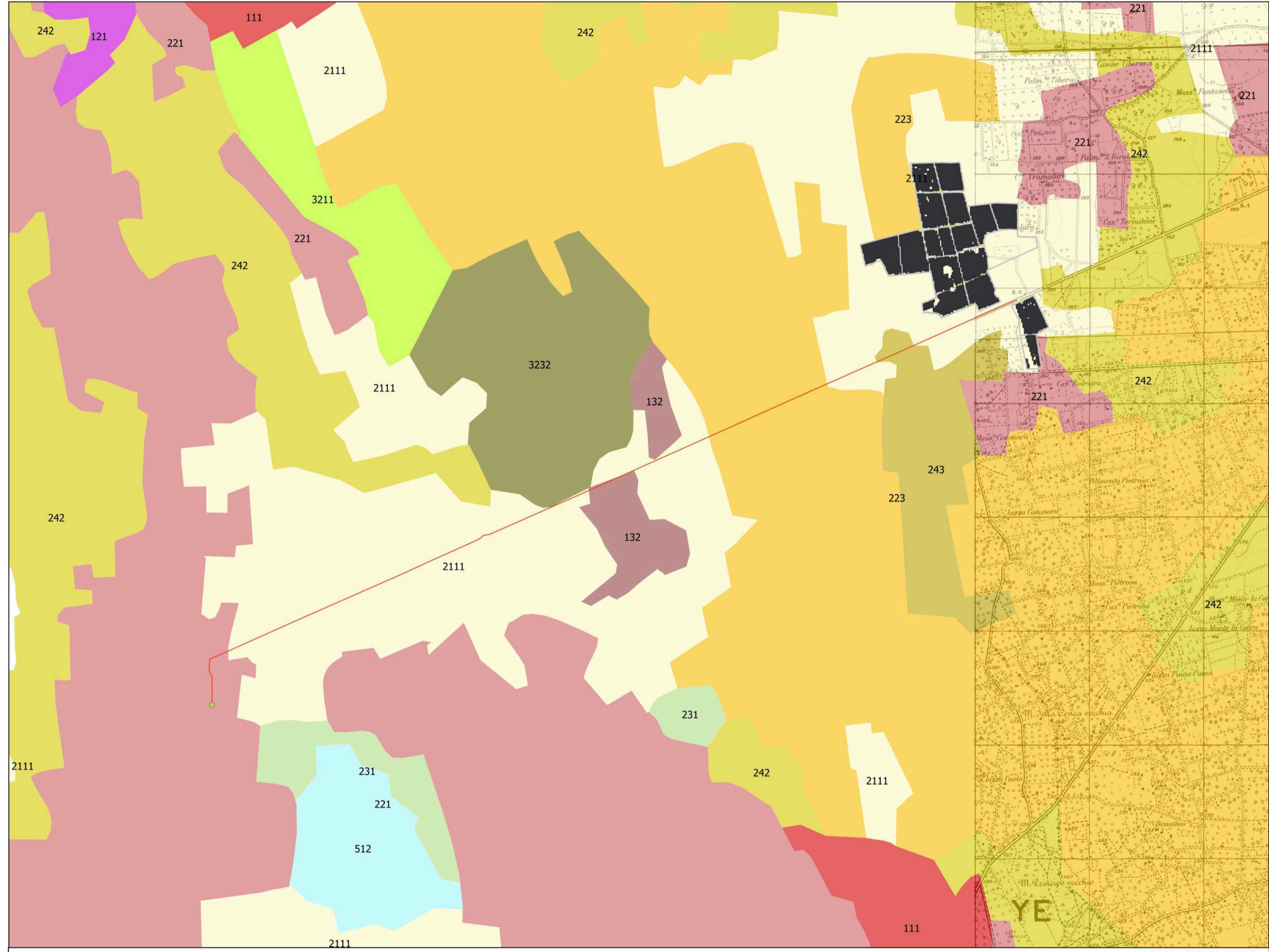
Tutti i diritti sono riservati. È vietata qualsiasi utilizzazione, totale o parziale, senza previa autorizzazione.

LEGENDA:

Layout di progetto:

- Pannelli FV
- Cabina MT
- Power Station
- vani tecnici
- Piste interne
- Cavidotto interrato
- Punto di connessione alla SE Terna

Scala 1 : 25.000



Corine Land Cover IV° LIV. (ISPRA, 2019):

111 - Zone residenziali a tessuto continuo	241 - Colture temporanee associate a colture permanenti
121 - Aree industriali, commerciali e dei servizi pubblici e privati	242 - Sistemi culturali e particellari complessi
132 - Discariche	243 - Aree preval. occupate da colture agrarie con presenza di spazi naturali importanti
211 - Vigneti	512 - Bacini d'acqua
221 - Vigneti	2111 - Colture intensive
223 - Oliveti	3211 - Praterie continue
231 - Prati stabili (foraggiere permanenti)	3232 - Macchia bassa e garighe

REGIONE PUGLIA
Comune di Francavilla Fontana
Provincia di Brindisi



PROGETTO DEFINITIVO
PROGETTO PER LA COSTRUZIONE ED ESERCIZIO DELL'IMPIANTO DI PRODUZIONE DI ENERGIA ELETTRICA DA FONTE FOTOVOLTAICA CON ASSOCIATO IMPIANTO AGRICOLO (AGRIVOLTAICO) E DELLE RELATIVE OPERE ED INFRASTRUTTURE CONNESSE DELLA POTENZA NOMINALE MASSIMA DI 80239 KW E DELLA POTENZA NOMINALE IN A.C. PARI A 65800 KW SITO NEL COMUNE DI FRANCAVILLA FONTANA (BR) CON OPERE DI CONNESSIONE RICADENTI ANCHE NEI COMUNI GROTTAGLIE (TA) E TARANTO (TA)

TITOLO TAVOLA
ALLEGATO SIA: AREE PROTETTE

PROGETTAZIONE	PROPONENTE	SPAZIO RISERVATO AGLI ENTI
PROGETTISTI Ing. Nicola ROSELLI Ing. Rocco SALOME PROGETTISTI PARTI ELETTRICHE Per. Ind. Alessandro CORTI CONSULENZE E COLLABORAZIONI Arch. Gianluca DI DONATO Ambienti archeologici - CAST s.r.l. Dott. Massimo MACCHIAROLA Ing. Enio MURETTA Geol. Vito PLESCIA	FRANCAVILLA 1 SOLAR S.R.L. S.p.A. a capitali di rischio MILANO (MI), cap. 20131 via Abruzzi n° 94 P.IVA 16318271000	

4.2.10_2 FILE: EDW434_4.2.10_2_ArqvA1_SIA CODICE PROGETTO: EDW434 SCALA:

REVISIONE	DATA	DESCRIZIONE REVISIONE	REDATTO	VERIFICATO	APPROVATO
A	07/07/2022	EMISSIONE	MACCHIAROLA	FRANCAVILLA/PT/PT	FRANCAVILLA/PT/PT
B	04/10/2023	REVISIONE	MACCHIAROLA	FRANCAVILLA/PT/PT	FRANCAVILLA/PT/PT
C	DATA				
D	DATA				
E	DATA				
F	DATA				

Tutti i diritti sono riservati. È vietata qualsiasi utilizzazione, totale o parziale, senza previa autorizzazione.

LEGENDA:

Layout di progetto:

- Pannelli FV
- Cabina MT
- Power Station
- vani tecnici
- Piste interne
- Cavidotto interrato
- Punto di connessione alla SE Terna

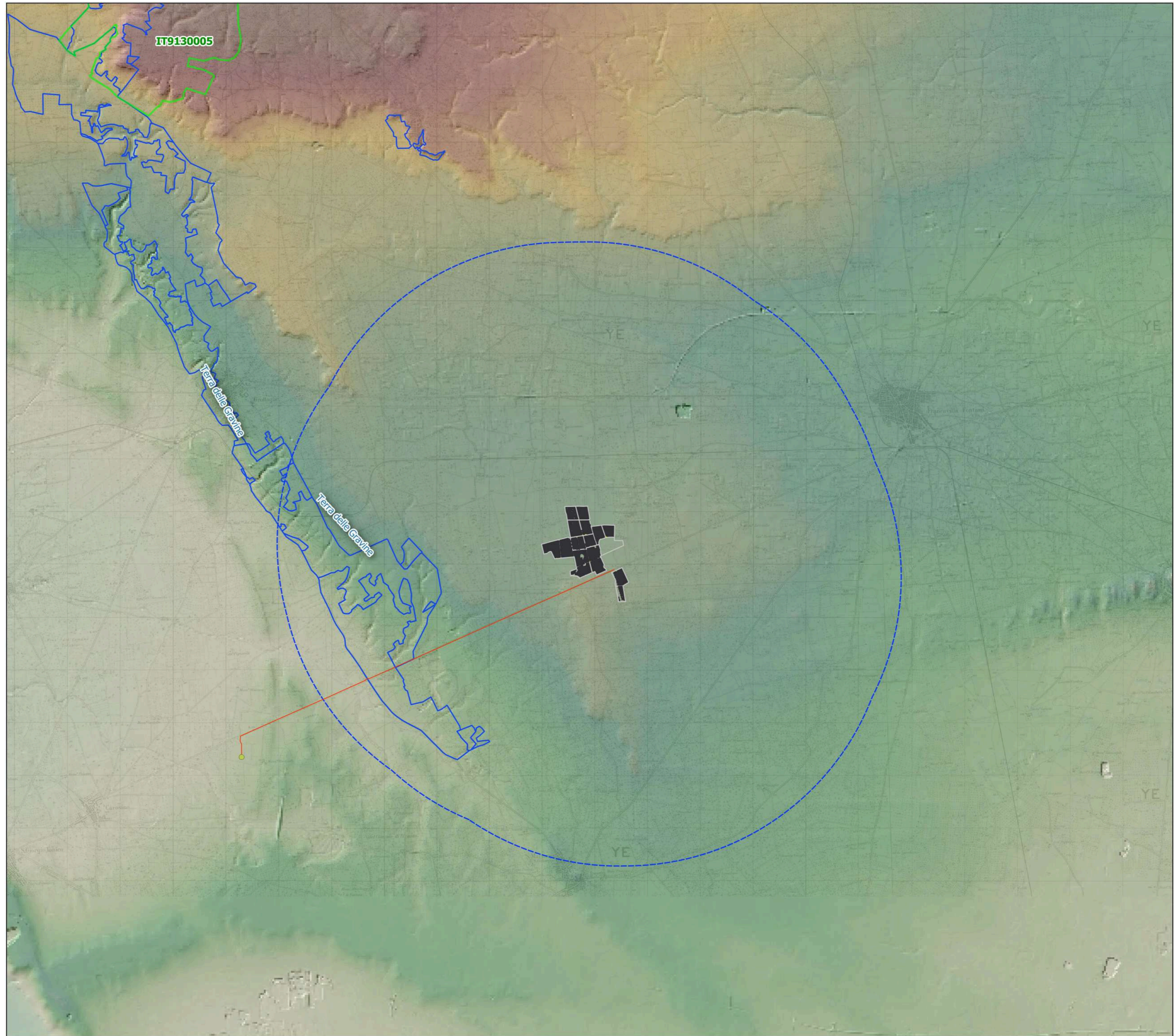
Aree protette:

- Zone Speciali di Conservazione (ZSC/ZPS)
- parchi naturali regionali
- Area buffer di analisi (5 Km)



0 2 4 km

Scala 1 : 50.000



REGIONE PUGLIA
Comune di Francavilla Fontana
Provincia di Brindisi



PROGETTO DEFINITIVO
PROGETTO PER LA COSTRUZIONE ED ESERCIZIO DELL'IMPIANTO DI PRODUZIONE DI ENERGIA ELETTRICA DA FONTE FOTOVOLTAICA CON ASSOCIATO IMPIANTO AGRICOLO (AGRIVOLTAICO) E DELLE RELATIVE OPERE ED INFRASTRUTTURE CONNESSE DELLA POTENZA NOMINALE MASSIMA DI 80239 KW E DELLA POTENZA NOMINALE IN A.C. PARI A 65800 KW SITO NEL COMUNE DI FRANCAVILLA FONTANA (BR) CON OPERE DI CONNESSIONE RICADENTI ANCHE NEI COMUNI GROTTAGLIE (TA) E TARANTO (TA)

TITOLO TAVOLA
ALLEGATO SIA: RETE IDROGRAFICA

PROGETTAZIONE	PROPONENTE	SPAZIO RISERVATO AGLI ENTI
PROGETTISTI Ing. Nicola ROSELLI Ing. Rocco SALOME PROGETTISTI PARTI ELETTRICHE Per. Ind. Alessandro CORTI CONSULENZE E COLLABORAZIONI Arch. Gianluca DI DONATO Ambienti archeologici - CAST s.r.l. Dott. Massimo MACCHIAROLA Ing. Enio MURETTA Geol. Vito PLESCIA	FRANCAVILLA 1 SOLAR S.R.L. VIALE LOMBARDA MILANO (MI), cap 20131 via Abruzzi n° 94 P.IVA 16318271000	

4.2.10_2	FILE EDW434_4.2.10_2_Allegato_SIA	CODICE PROGETTO EDW434	SCALA
----------	--------------------------------------	---------------------------	-------

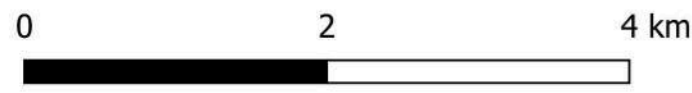
REVISIONE	DATA	DESCRIZIONE REVISIONE	REDATTO	VERIFICATO	APPROVATO
A	07/07/2022	EMMISSIONE	MACCHIAROLA	FRANCAVILLA	FRANCAVILLA
B	04/10/2023	REVISIONE	MACCHIAROLA	FRANCAVILLA	FRANCAVILLA
C	DATA				
D	DATA				
E	DATA				
F	DATA				

Tutti i diritti sono riservati. È vietata qualsiasi utilizzazione, totale o parziale, senza previa autorizzazione.

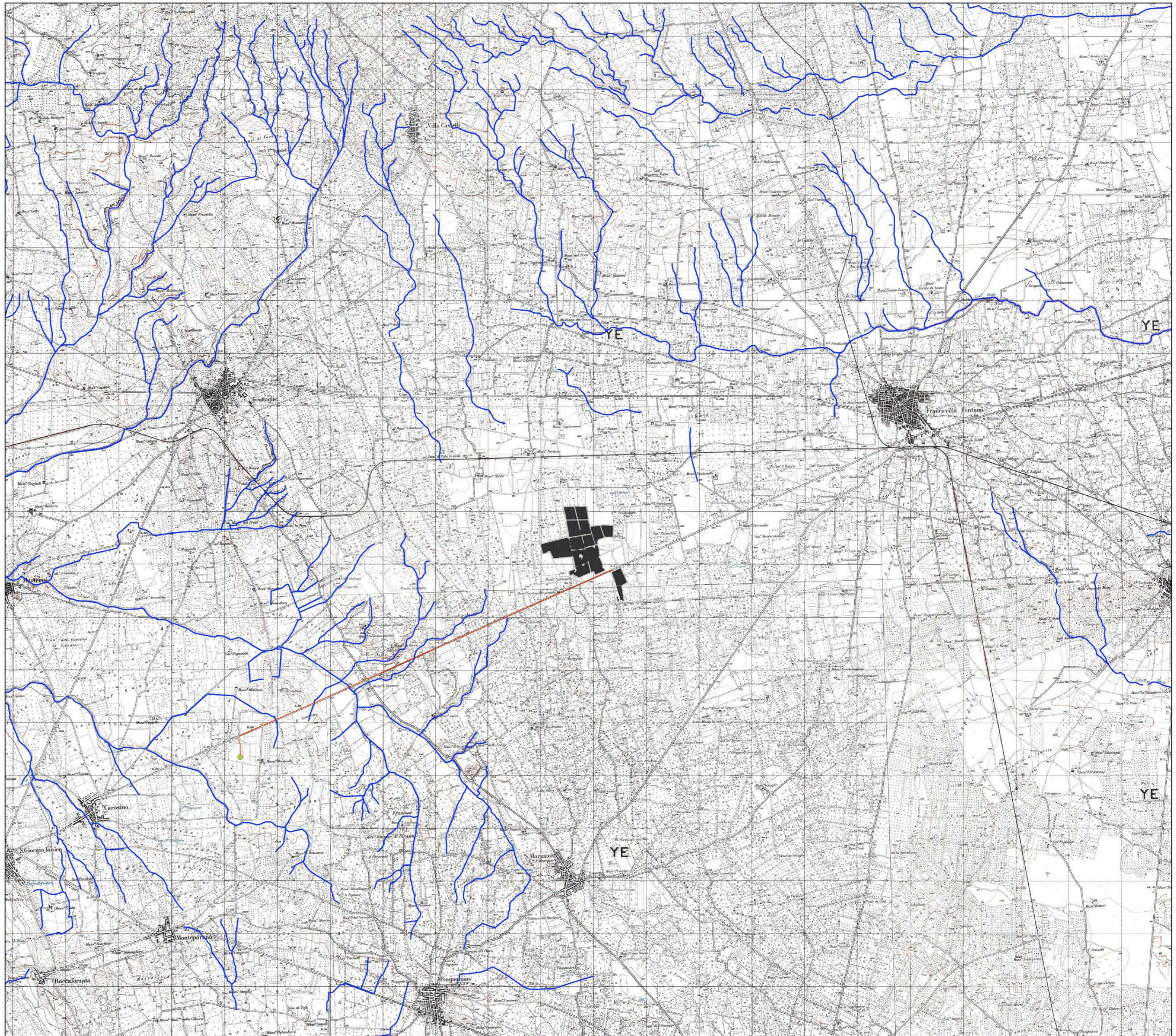
LEGENDA:

Layout di progetto:

- Pannelli FV
- Cabina MT
- Power Station
- vani tecnici
- Piste interne
- Cavidotto interrato
- Punto di connessione alla SE Terna
- Reticolo idrografico



Scala 1 : 50.000



PROGETTO DEFINITIVO
PROGETTO PER LA COSTRUZIONE ED ESERCIZIO DELL'IMPIANTO DI PRODUZIONE DI ENERGIA ELETTRICA DA FONTE FOTOVOLTAICA CON ASSOCIATO IMPIANTO AGRICOLO (AGRIVOLTAICO) E DELLE RELATIVE OPERE ED INFRASTRUTTURE CONNESSE DELLA POTENZA NOMINALE MASSIMA DI 80239 KW E DELLA POTENZA NOMINALE IN A.C. PARI A 65800 KW SITO NEL COMUNE DI FRANCAVILLA FONTANA (BR) CON OPERE DI CONNESSIONE RICADENTI ANCHE NEI COMUNI GROTTAGLIE (TA) E TARANTO (TA)

TITOLO TAVOLA
ALLEGATO SIA: ELEMENTI NATURALI (PPTR, 2023)

PROGETTAZIONE	PROPONENTE	SPAZIO RISERVATO AGLI ENTI
PROGETTISTI Ing. Nicola ROSELLI Ing. Rocco SALOME PROGETTISTI PARTI ELETTRICHE Per. Ind. Alessandro CORTI CONSULENZE E COLLABORAZIONI Arch. Gianluca DI DONATO Ambienti archeologici - CAST s.r.l. Dott. Massimo MACCHIAROLA Ing. Elio MURETTA Geol. Vito PLESCIA	FRANCAVILLA 1 SOLAR S.R.L. SEDE LEGALE MILANO (MI), cap 20131 via Abruzzi n° 94 P.IVA 16318271000	

4.2.10_2 FILE EDWE434_4.2.10_2_Aggiunta_SIA CODICE PROGETTO EDWE434 SCALA

REVISIONE	DATA	DESCRIZIONE REVISIONE	REDATTO	VERIFICATO	APPROVATO
A	07/07/2022	EMISSIONE	MACCHIAROLA	FRANCAVILLA/TA/BR	FRANCAVILLA/TA/BR
B	04/10/2023	REVISIONE	MACCHIAROLA	FRANCAVILLA/TA/BR	FRANCAVILLA/TA/BR
C	DATA				
D	DATA				
E	DATA				
F	DATA				

Tutti i diritti sono riservati. È vietata qualsiasi utilizzazione, totale o parziale, senza previa autorizzazione.

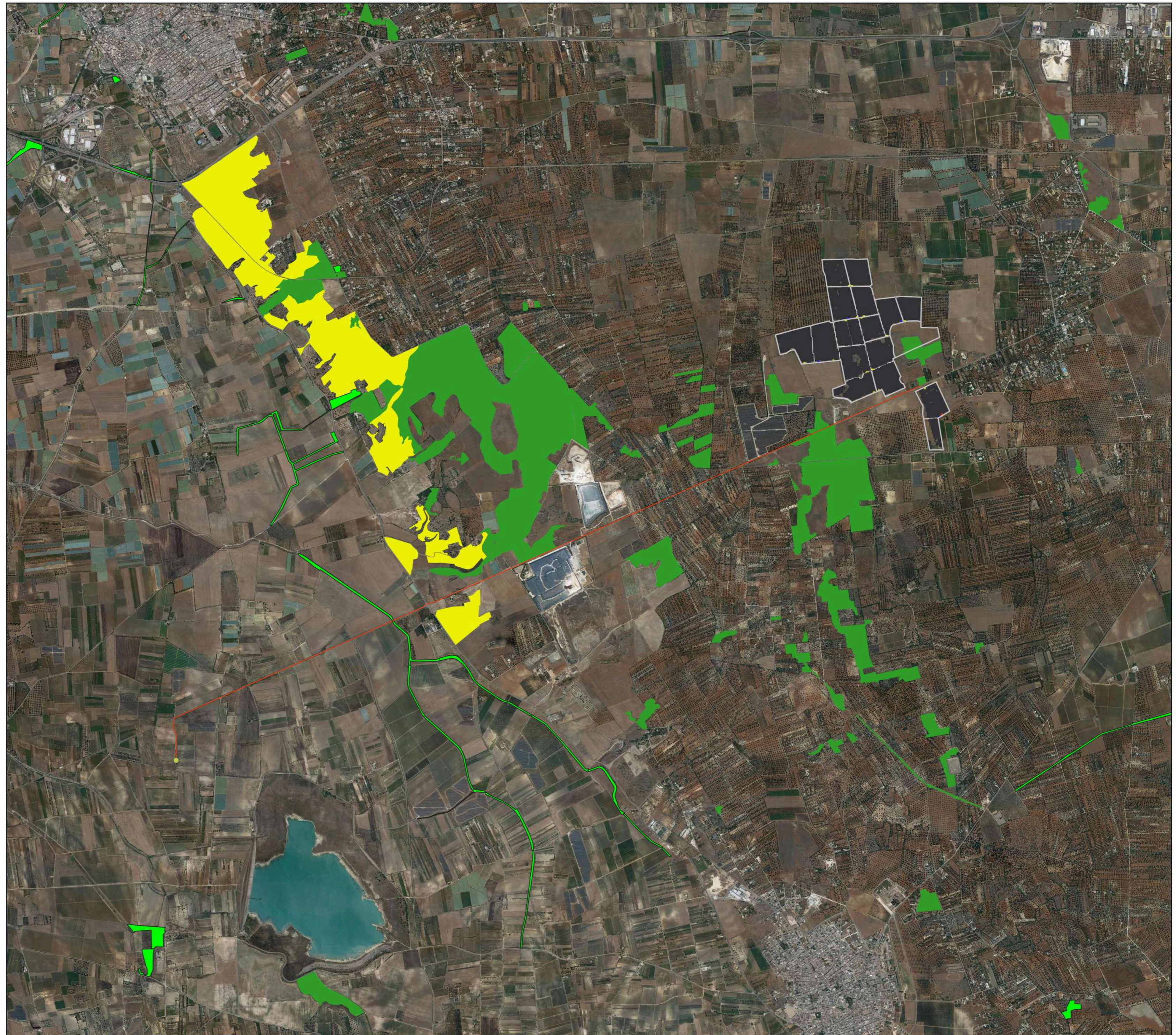
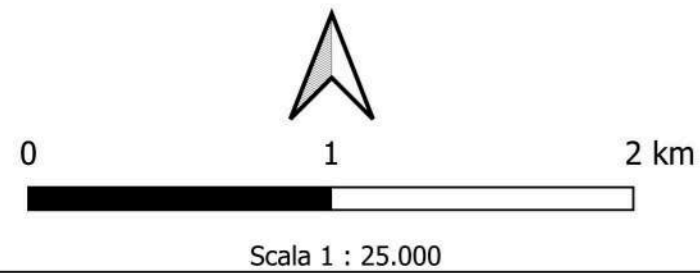
LEGENDA:

Layout di progetto:

- Pannelli FV
- Cabina MT
- Power Station
- vani tecnici
- Piste interne
- Cavidotto interrato
- Punto di connessione alla SE Terna

Elementi naturali (fonte: www.sit.puglia.it):

- Aree boscate
- Formazioni arbustive
- Pascoli naturali



PROGETTO DEFINITIVO
PROGETTO PER LA COSTRUZIONE ED ESERCIZIO DELL'IMPIANTO DI PRODUZIONE DI ENERGIA ELETTRICA DA FONTE FOTOVOLTAICA CON ASSOCIATO IMPIANTO AGRICOLO (AGRIVOLTAICO) E DELLE RELATIVE OPERE ED INFRASTRUTTURE CONNESSE DELLA POTENZA NOMINALE MASSIMA DI 80239 KW E DELLA POTENZA NOMINALE IN A.C. PARI A 65800 KW SITO NEL COMUNE DI FRANCAVILLA FONTANA (BR) CON OPERE DI CONNESSIONE RICADENTI ANCHE NEI COMUNI GROTTAGLIE (TA) E TARANTO (TA)

TITOLO TAVOLA
ALLEGATO SIA: TIPI FORESTALI (DGR 1279/2022)

PROGETTAZIONE	PROPONENTE	SPAZIO RISERVATO AGLI ENTI
PROGETTISTI Ing. Nicola ROSELLI Ing. Rocco SALOME PROGETTISTI PARTI ELETTRICHE Per. Ind. Alessandro CORTI CONSULENZE E COLLABORAZIONI Arch. Gianluca DI DONATO Ambienti archeologici - CAST s.r.l. Dott. Massimo MACCHIAROLA Ing. Elio MURETTA Geol. Vito PLESCIA	FRANCAVILLA 1 SOLAR S.R.L. 6006 LEGNANO MILANO (MI), cap 20131 via Abruzzi n° 94 P.IVA 16318271000	

4.2.10_2 FILE EDWE434_4.2.10_2_Aggiunta_SIA CODICE PROGETTO EDWE434 SCALA

REVISIONE	DATA	DESCRIZIONE REVISIONE	REDATTO	VERIFICATO	APPROVATO
A	07/07/2022	EMISSIONE	MACCHIAROLA	FRANCAVILLA/TA/BR	FRANCAVILLA/TA/BR
B	04/10/2023	REVISIONE	MACCHIAROLA	FRANCAVILLA/TA/BR	FRANCAVILLA/TA/BR
C	DATA				
D	DATA				
E	DATA				
F	DATA				

Tutti i diritti sono riservati. È vietata qualsiasi utilizzazione, totale o parziale, senza previa autorizzazione.

LEGENDA:

Layout di progetto:

- Pannelli FV
- Cabina MT
- Power Station
- vani tecnici
- Piste interne
- Cavidotto interrato
- Punto di connessione alla SE Terna

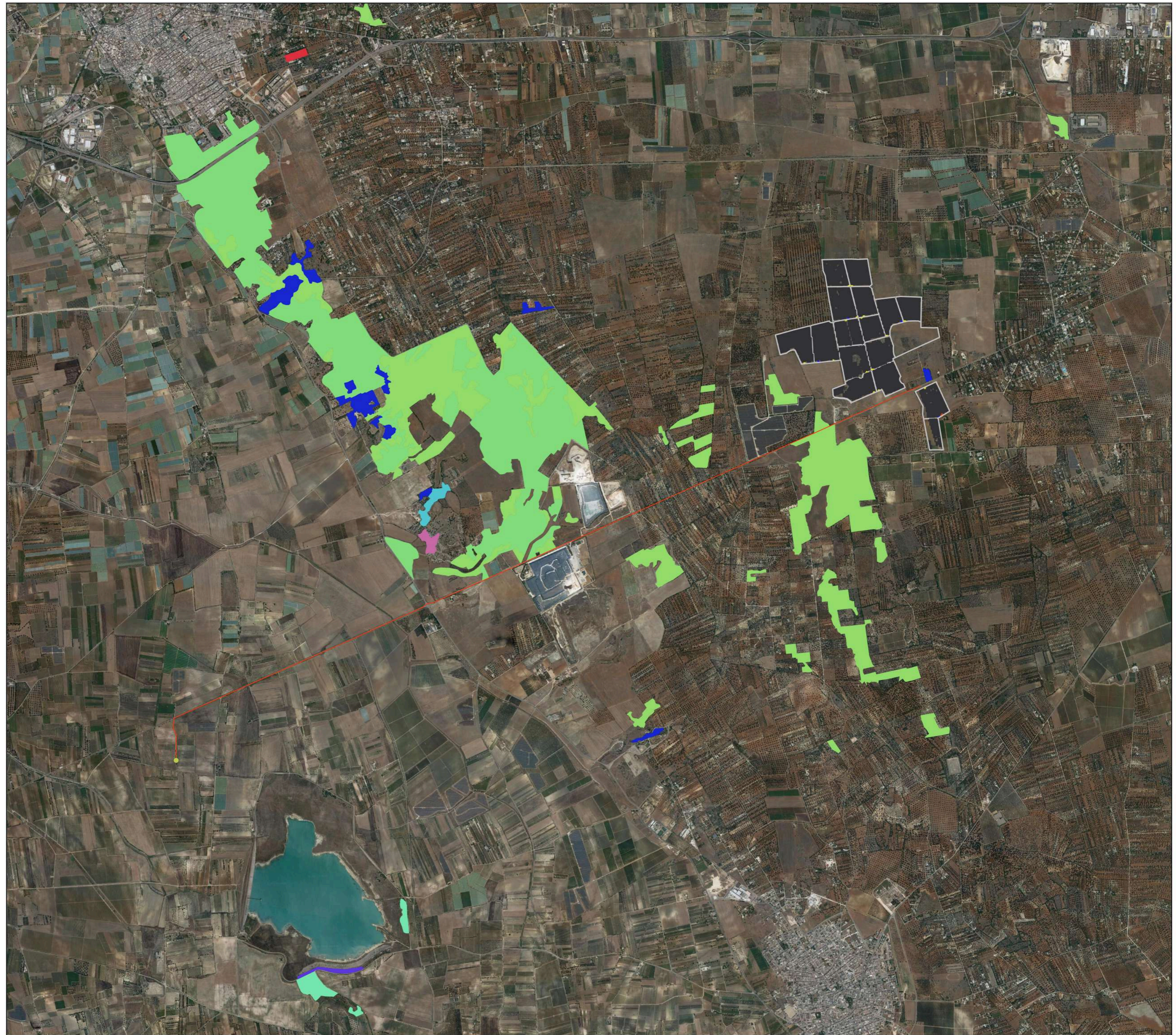
Tipi forestali (DGR 1279/2022):

- Altri boschi di conifere, pure o miste
- Altri boschi di latifoglie sempreverdi
- Aree a pascolo naturale, praterie, incolti
- Boschi igrofilo
- Lecce
- Macchia, arbusteti mediterranei
- Piantagioni di conifere
- Pinete di pini mediterranei



0 1 2 km

Scala 1 : 25.000



PROGETTO DEFINITIVO
PROGETTO PER LA COSTRUZIONE ED ESERCIZIO DELL'IMPIANTO DI PRODUZIONE DI ENERGIA ELETTRICA DA FONTE FOTOVOLTAICA CON ASSOCIATO IMPIANTO AGRICOLO (AGRIVOLTAICO) E DELLE RELATIVE OPERE ED INFRASTRUTTURE CONNESSE DELLA POTENZA NOMINALE MASSIMA DI 80239 KW E DELLA POTENZA NOMINALE IN A.C. PARI A 65800 KW SITO NEL COMUNE DI FRANCAVILLA FONTANA (BR) CON OPERE DI CONNESSIONE RICADENTI ANCHE NEI COMUNI GROTTAGLIE (TA) E TARANTO (TA)

TITOLO TAVOLA
ALLEGATO SIA: ECOSISTEMI

PROGETTAZIONE	PROPONENTE	SPAZIO RISERVATO AGLI ENTI
<p>PROGETTISTI Ing. Nicola ROSELLI Ing. Rocco SALOME</p> <p>PROGETTISTI PARTI ELETTRICHE Per. Ind. Alessandro CORTI</p> <p>CONSULENZE E COLLABORAZIONI Arch. Gianluca DI DONATO Ambiti archeologici - CAST s.r.l. Dott. Massimo MACCHIAROLA Ing. ENIO MURETTA Geol. Vito PLESCIA</p>	<p>FRANCAVILLA 1 SOLAR S.R.L. SISE S.p.A. MILANO (MI), cap 20131 Via Abruzzi n° 94 P.IVA 16318271000</p>	

4.2.10_2	FILE E04E434_4.2.10_2_AggiRISAL_SIA	CODICE PROGETTO E04E434	SCALA
----------	--	----------------------------	-------

REVISIONE	DATA	DESCRIZIONE REVISIONE	REDATTO	VERIFICATO	APPROVATO
A	07/07/2022	EMISSIONE	MACCHIAROLA	FRANCAVILLASALITRE	FRANCAVILLASALITRE
B	04/10/2023	REVISIONE	MACCHIAROLA	FRANCAVILLASALITRE	FRANCAVILLASALITRE
C	DATA				
D	DATA				
E	DATA				
F	DATA				

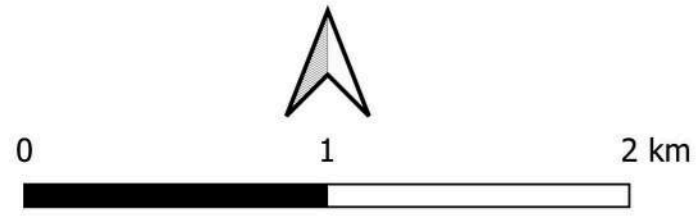
Tutti i diritti sono riservati. È vietata qualsiasi utilizzazione, totale o parziale, senza previa autorizzazione.

LEGENDA:

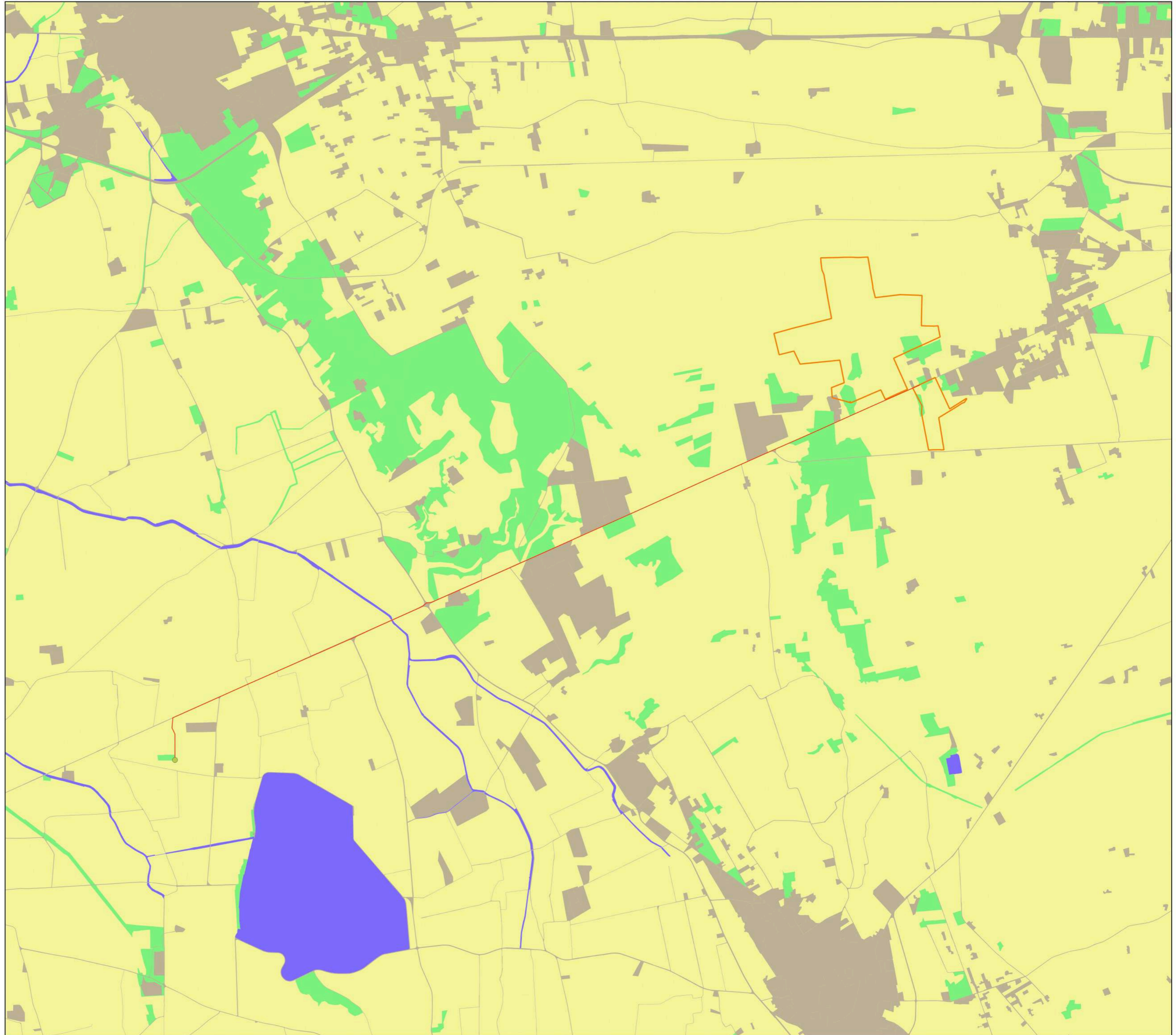
- Cavidotto interrato
- Punto di connessione alla SE Terna
- Area interessata dal campo fotovoltaico

Ecosistemi (fonte: www.sit.puglia.it):

- Superfici agricole
- Ambienti acquatici
- Superfici artificiali
- Superfici boscate



Scala 1 : 25.000



PROGETTO DEFINITIVO
PROGETTO PER LA COSTRUZIONE ED ESERCIZIO DELL'IMPIANTO DI PRODUZIONE DI ENERGIA ELETTRICA DA FONTE FOTOVOLTAICA CON ASSOCIATO IMPIANTO AGRICOLO (AGRIVOLTAICO) E DELLE RELATIVE OPERE ED INFRASTRUTTURE CONNESSE DELLA POTENZA NOMINALE MASSIMA DI 80239 KW E DELLA POTENZA NOMINALE IN A.C. PARI A 65800 KW SITO NEL COMUNE DI FRANCAVILLA FONTANA (BR) CON OPERE DI CONNESSIONE RICADENTI ANCHE NEI COMUNI GROTTAGLIE (TA) E TARANTO (TA)

TITOLO TAVOLA
ALLEGATO SIA: CONSUMO DI SUOLO (ISPRA, 2022)

PROGETTAZIONE	PROPONENTE	SPAZIO RISERVATO AGLI ENTI
PROGETTISTI Ing. Nicola ROSELLI Ing. Rocco SALOME PROGETTISTI PARTI ELETTRICHE Per. Ind. Alessandro CORTI CONSULENZE E COLLABORAZIONI Arch. Gianluca DI DONATO Ambiti archeologici - CAST s.r.l. Dott. Massimo MACCHIAROLA Ing. Enio MURETTA Geol. Vito PLESCIA	FRANCAVILLA 1 SOLAR S.R.L. 2009 LEGALE MILANO (MI), cap 20131 via Abruzzi n° 94 P.IVA 16318271000	

4.2.10_2	FILE EDWE434_4.2.10_2_Allegato_SIA	CODICE PROGETTO EDWE434	SCALA
----------	---------------------------------------	----------------------------	-------

REVISIONE	DATA	DESCRIZIONE REVISIONE	REDATTO	VERIFICATO	APPROVATO
A	07/07/2022	EMISIONE	MACCHIAROLA	FRANCAVILLA/SPR	FRANCAVILLA/SPR
B	04/10/2023	REVISIONE	MACCHIAROLA	FRANCAVILLA/SPR	FRANCAVILLA/SPR
C	DATA				
D	DATA				
E	DATA				
F	DATA				

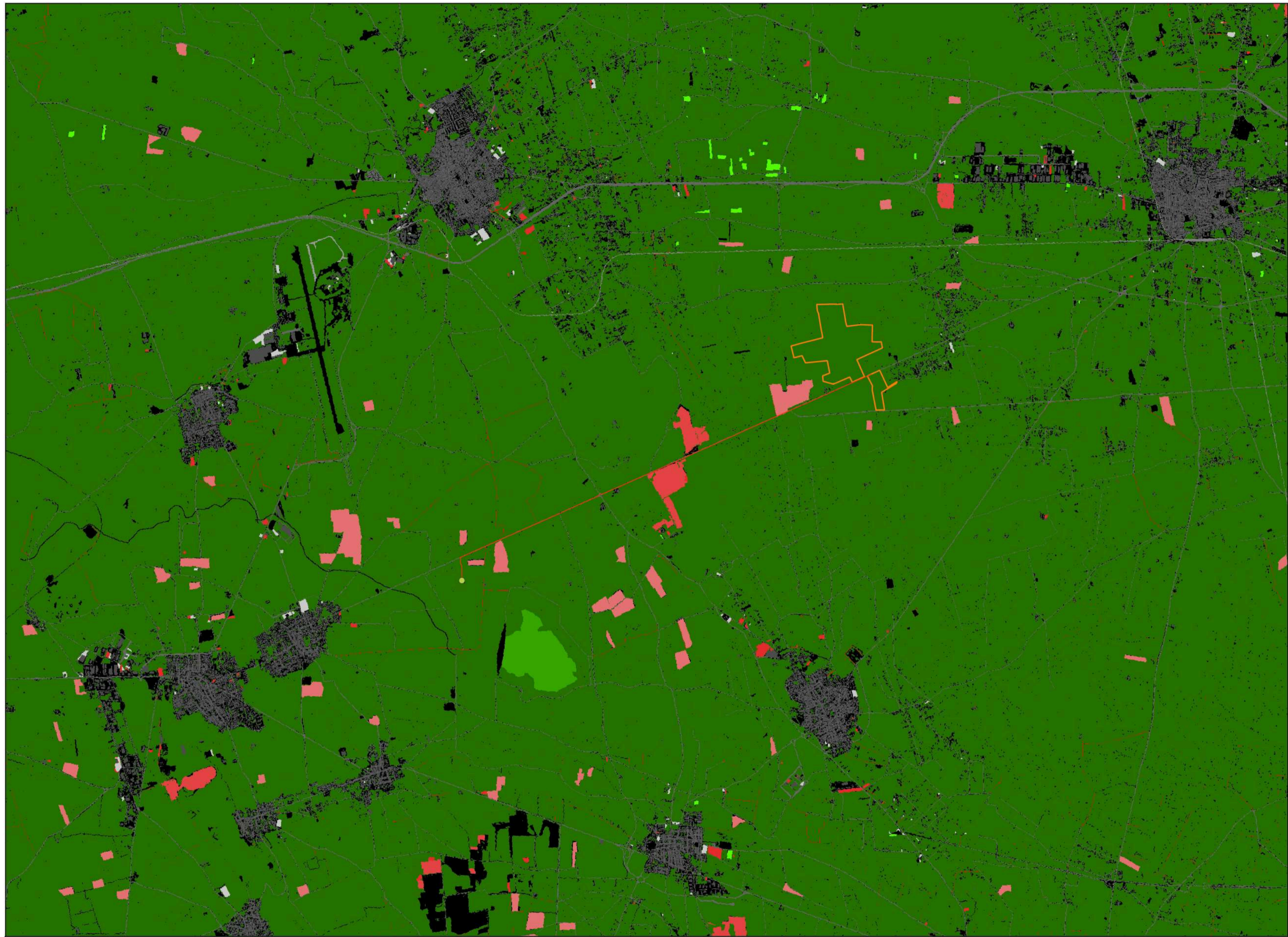
Tutti i diritti sono riservati. È vietata qualsiasi utilizzazione, totale o parziale, senza previa autorizzazione.

LEGENDA:

- Area interessata dal campo fotovoltaico
- Cavidotto interrato
- Punto di connessione alla SE Terna



Scala 1 : 50.000



TIPOLOGIE DI CONSUMO DEL SUOLO (ISPRA, 2022):

- | | | |
|--------------------------------------|---|--|
| 1 - Suolo consumato | 114 - Aeroporti | 124 - Cave in falda |
| 2 - Suolo non consumato | 115 - Porti | 125 - Campi fotovoltaici a terra |
| 11 - Suolo consumato permanente | 116 - Altre aree impermeabili/pavimentate non edificate | 126 - Altre coperture artificiali la cui rimozione ripristina le condizioni iniziali del suolo |
| 12 - Suolo consumato reversibile | 117 - Serre permanenti pavimentate | 201 - Corpi idrici artificiali |
| 111 - Edifici, fabbricati, capannoni | 118 - Discariche | 202 - Rotonde e svincoli (aree permeabili) |
| 112 - Strade asfaltate | 121 - Strade sterrate | 203 - Serre non pavimentate |
| 113 - Sede ferroviaria | 122 - Cantieri e altre aree in terra battuta | 204 - Ponti e viadotti su suolo non artificiale |
| | 123 - Aree estrattive non rinaturalizzate | |



PROGETTO DEFINITIVO
PROGETTO PER LA COSTRUZIONE ED ESERCIZIO DELL'IMPIANTO DI PRODUZIONE DI ENERGIA ELETTRICA DA FONTE FOTOVOLTAICA CON ASSOCIATO IMPIANTO AGRICOLO (AGRIVOLTAICO) E DELLE RELATIVE OPERE ED INFRASTRUTTURE CONNESSE DELLA POTENZA NOMINALE MASSIMA DI 80239 KW E DELLA POTENZA NOMINALE IN A.C. PARI A 65800 KW SITO NEL COMUNE DI FRANCAVILLA FONTANA (BR) CON OPERE DI CONNESSIONE RICADENTI ANCHE NEI COMUNI GROTTAGLIE (TA) E TARANTO (TA)

TITOLO TAVOLA ALLEGATO SIA: FER AUTORIZZATE E ISTALLATE NELL'AREA DI PROGETTO (fonte: www.sit.puglia.it e dati estratti dal Rapporto ISPRA, 2022)

PROGETTAZIONE	PROPONENTE	SPAZIO RISERVATO AGLI ENTI
PROGETTISTI Ing. Nicola ROSELLI Ing. Rocco SALOME	FRANCAVILLA 1 SOLAR S.R.L. SOCIETA' A RESPONSABILITA' LIMITATA MILANO (MI), cap 20131 via Abruzzi n° 94 P.IVA 16318271000	
PROGETTISTI PARTI ELETTRICHE Per. Ind. Alessandro CORTI		
CONSULENZE E COLLABORAZIONI Arch. Gianluca DI DONATO Ambiti archeologici - CAST s.r.l. Dott. Massimo MACCHIAROLA Ing. ENIO MURETTA Geol. VITO PLESCIA		

4.2.10_2 FILE EDW434_4.2.10_2_AngiRAL_SIA CODICE PROGETTO EDW434 SCALA

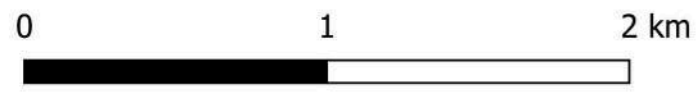
REVISIONE	DATA	DESCRIZIONE REVISIONE	REDATTO	VERIFICATO	APPROVATO
A	07/07/2022	EMISSIONE	MACCHIAROLA	FRANCAVILLA FONTANA	FRANCAVILLA FONTANA
B	04/10/2023	REVISIONE	MACCHIAROLA	FRANCAVILLA FONTANA	FRANCAVILLA FONTANA
C	DATA				
D	DATA				
E	DATA				
F	DATA				

Tutti i diritti sono riservati. È vietata qualsiasi utilizzazione, totale o parziale, senza previa autorizzazione.

LEGENDA:

- Area interessata dal campo fotovoltaico
- Cavidotto interrato
- Punto di connessione alla SE Terna

BIOMASSE - Area Impianti	
	Impianto realizzato
	Impianto cantierizzato
	Impianto con iter di autorizzazione unica chiuso positivamente
	Impianto con valutazione ambientale chiusa positivamente
EOLICO - Aerogeneratori	
	Impianto realizzato
	Impianto cantierizzato
	Impianto con iter di autorizzazione unica chiuso positivamente
	Impianto con valutazione ambientale chiusa positivamente
FOTOVOLTAICO - Area Impianti	
	Impianto realizzato
	Impianto cantierizzato
	Impianto con iter di autorizzazione unica chiuso positivamente
	Impianto con valutazione ambientale chiusa positivamente



Scala 1 : 25.000

