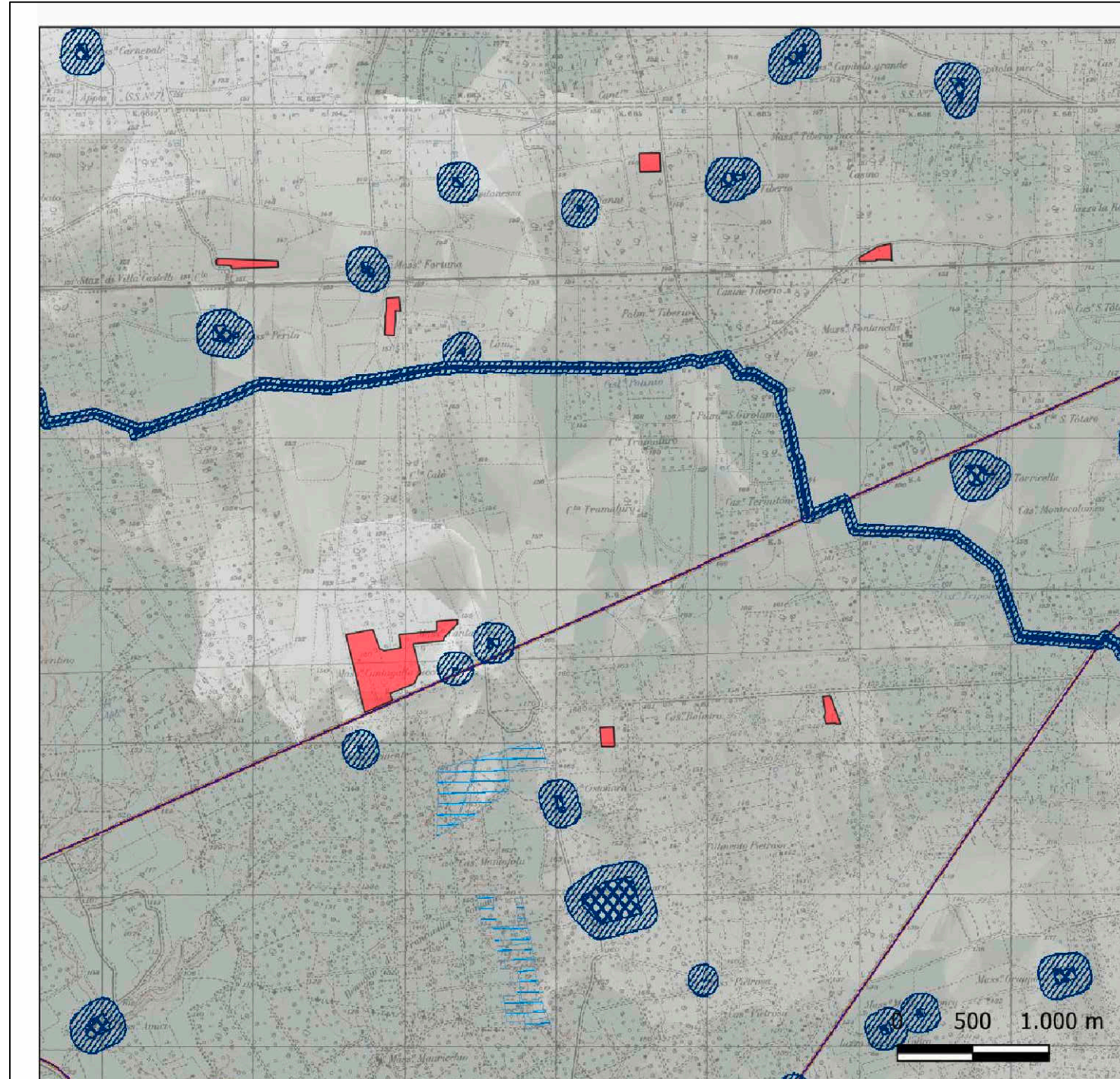
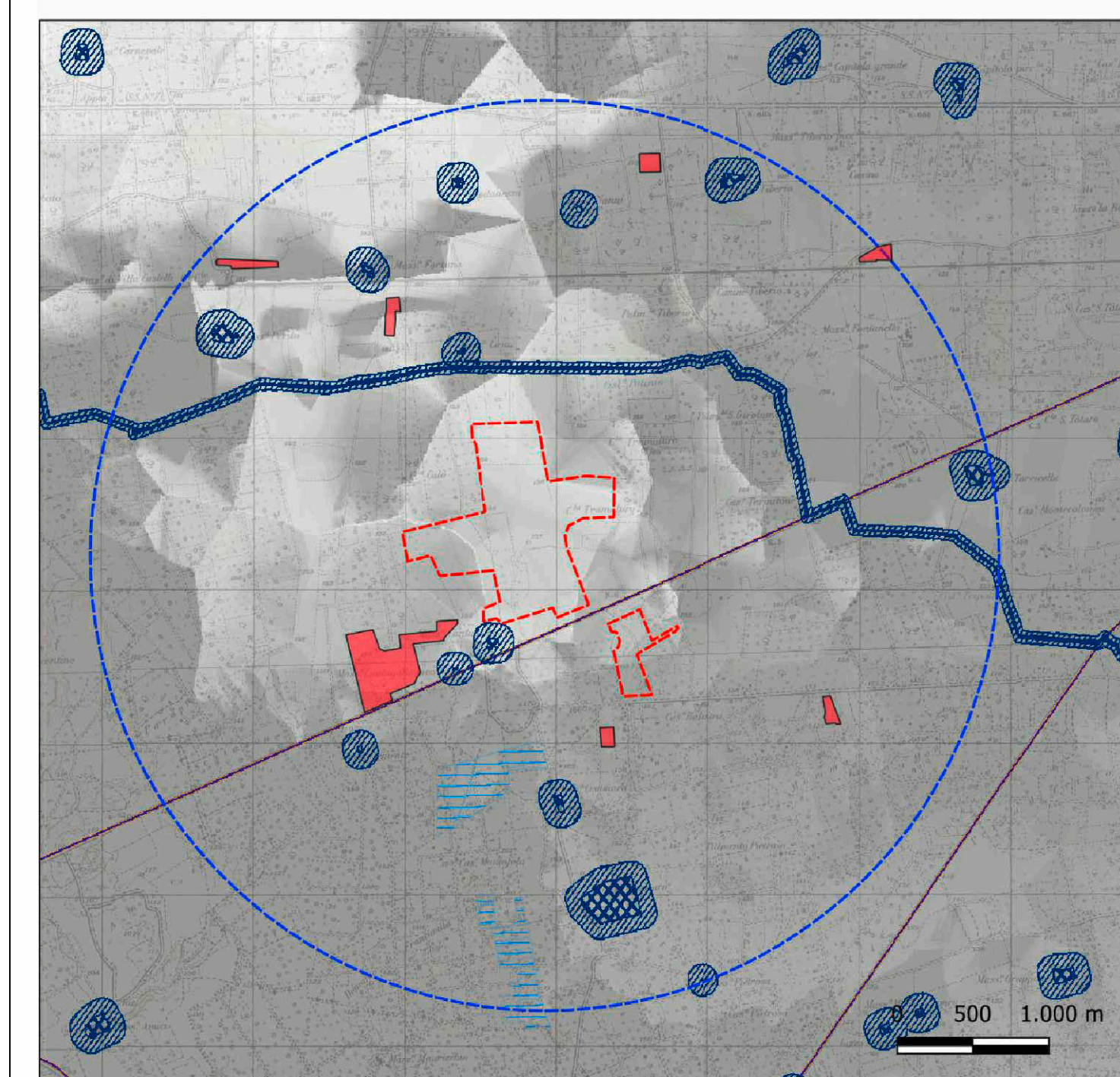


INTERVISIBILITA' VEROSIMILE

- perimetro impianto
- ZTV
- CLASSI D'INTERVISIBILITA'**
- Nulla <=0,01
- Estremamente Basso fino a 0,1
- Basso da 0,1 a 0,2
- Medio da 0,2 a 0,5
- Medio Alto da 0,5 a 0,8
- Alto >0,8
- COMPONENTI CULTURALI INSEDIATIVE**
- c - aree a rischio archeologico
- b - aree appartenenti alla rete dei tratturi
- a - siti interessati da beni storico culturali
- Paesaggi rurali
- Città consolidata
- Zone interesse archeologico
- Siti storico culturali
- Rete tratturi
- Zone gravate da usi civici validate
- Zone gravate da usi civici
- Zone di interesse archeologico
- Immobili e aree di notevole interesse pubblico
- COMPONENTI VALORI PERCETTIVI**
- Strade panoramiche (poligoni)
- Strade panoramiche
- Strade a valenza paesaggistica (poligoni)
- Strade a valenza paesaggistica
- Luoghi panoramici (poligoni)
- Luoghi panoramici
- Coni visuali



- INTERVISIBILITA' TEORICA**
- IMPIANTI FOTOVOLTAICI IN ESERCIZIO
- CLASSI D'INTERVISIBILITA'**
- Non Visibile
- Visibile
- COMPONENTI CULTURALI INSEDIATIVE**
- c - aree a rischio archeologico
- b - aree appartenenti alla rete dei tratturi
- a - siti interessati da beni storico culturali
- Paesaggi rurali
- Città consolidata
- Zone interesse archeologico
- Siti storico culturali
- Rete tratturi
- Zone gravate da usi civici validate
- Zone gravate da usi civici
- Zone di interesse archeologico
- Immobili e aree di notevole interesse pubblico
- COMPONENTI VALORI PERCETTIVI**
- Strade panoramiche (poligoni)
- Strade panoramiche
- Strade a valenza paesaggistica (poligoni)
- Strade a valenza paesaggistica
- Luoghi panoramici (poligoni)
- Luoghi panoramici
- Coni visuali



- INTERVISIBILITA' CUMULATIVA**
- perimetro impianto
- IMPIANTI FOTOVOLTAICI IN ESERCIZIO
- ZTV
- CLASSI D'INTERVISIBILITA'**
- Non Visibile
- Visibile
- Co'visibile
- COMPONENTI CULTURALI INSEDIATIVE**
- c - aree a rischio archeologico
- b - aree appartenenti alla rete dei tratturi
- a - siti interessati da beni storico culturali
- Paesaggi rurali
- Città consolidata
- Zone interesse archeologico
- Siti storico culturali
- Rete tratturi
- Zone gravate da usi civici validate
- Zone gravate da usi civici
- Zone di interesse archeologico
- Immobili e aree di notevole interesse pubblico
- COMPONENTI VALORI PERCETTIVI**
- Strade panoramiche (poligoni)
- Strade panoramiche
- Strade a valenza paesaggistica (poligoni)
- Strade a valenza paesaggistica
- Luoghi panoramici (poligoni)
- Luoghi panoramici
- Coni visuali

REGIONE PUGLIA
Comune di Francavilla Fontana
Provincia di Brindisi



PROGETTO DEFINITIVO

PROGETTO PER LA COSTRUZIONE ED ESERCIZIO DELL'IMPIANTO DI PRODUZIONE DI ENERGIA ELETTRICA DA FONTE FOTOVOLTAICA CON ASSOCIATO IMPIANTO AGRICOLO (AGRIVOLTAICO) E DELLE RELATIVE OPERE ED INFRASTRUTTURE CONNESSE ALLA POTENZA NOMINALE MASSIMA DI 80239 KW E DELLA POTENZA NOMINALE IN A.C. PARI A 65800 KW SITO NEL COMUNE DI FRANCAVILLA FONTANA (BR) CON OPERE DI CONNESSIONE RICADENTI ANCHE NEI COMUNI DI GROTTAGLIE (TA) E TARANTO (TA)

TITOLO TAVOLA
Mappa Intervisibilità

PROGETTAZIONE	PROPONENTE	SPAZIO RISERVATO AGLI ENTI
PROGETTISTI Ing. Nicola ROSELLI Ing. Rocco SALOME PROGETTISTI PARTI ELETTRICHE Per. Ind. Alessandro CORTI CONSULENZE E COLLABORAZIONI Arch Gianluca DI DONATO Ambiti archeologici - CAST s.r.l. Dott. Massimo MACCHIAROLA Ing Elvio MURETTA Geol. Vito PLESCIA	FRANCAVILLA 1 SOLAR S.R.L. SEDE LEGALE MILANO (MI), cap 20131 viale Abruzzi n° 94 P.IVA 16318271000	

4.3.5_4		FILE EQWE434_UlterioriElaborati_4.3.5_4	CODICE PROGETTO EQWE434	SCALA ND	
REVISIONE	DATA	DESCRIZIONE REVISIONE	REDATTO	VERIFICATO	APPROVATO
A	07/07/2022	EMISSIONE	DI-DONATO	FRANCAVILLA1SOLAR SRL	FRANCAVILLA1SOLAR SRL
B	04/10/2023	AGGIORNAMENTO	DI-DONATO	FRANCAVILLA1SOLAR SRL	FRANCAVILLA1SOLAR SRL
C	DATA				
D	DATA				
E	DATA				
F	DATA				

Tutti i diritti sono riservati. È vietata qualsiasi utilizzazione, totale o parziale, senza previa autorizzazione