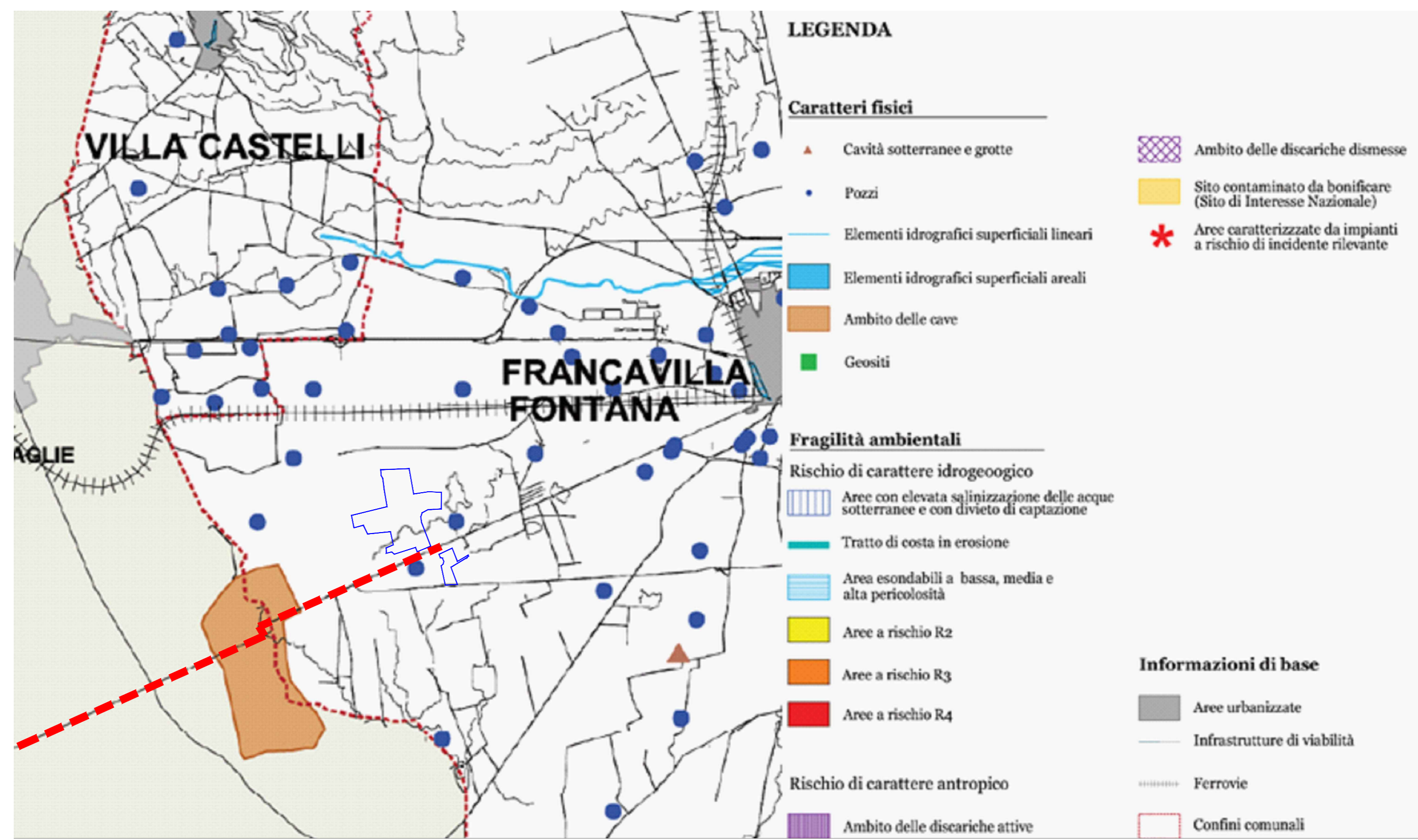
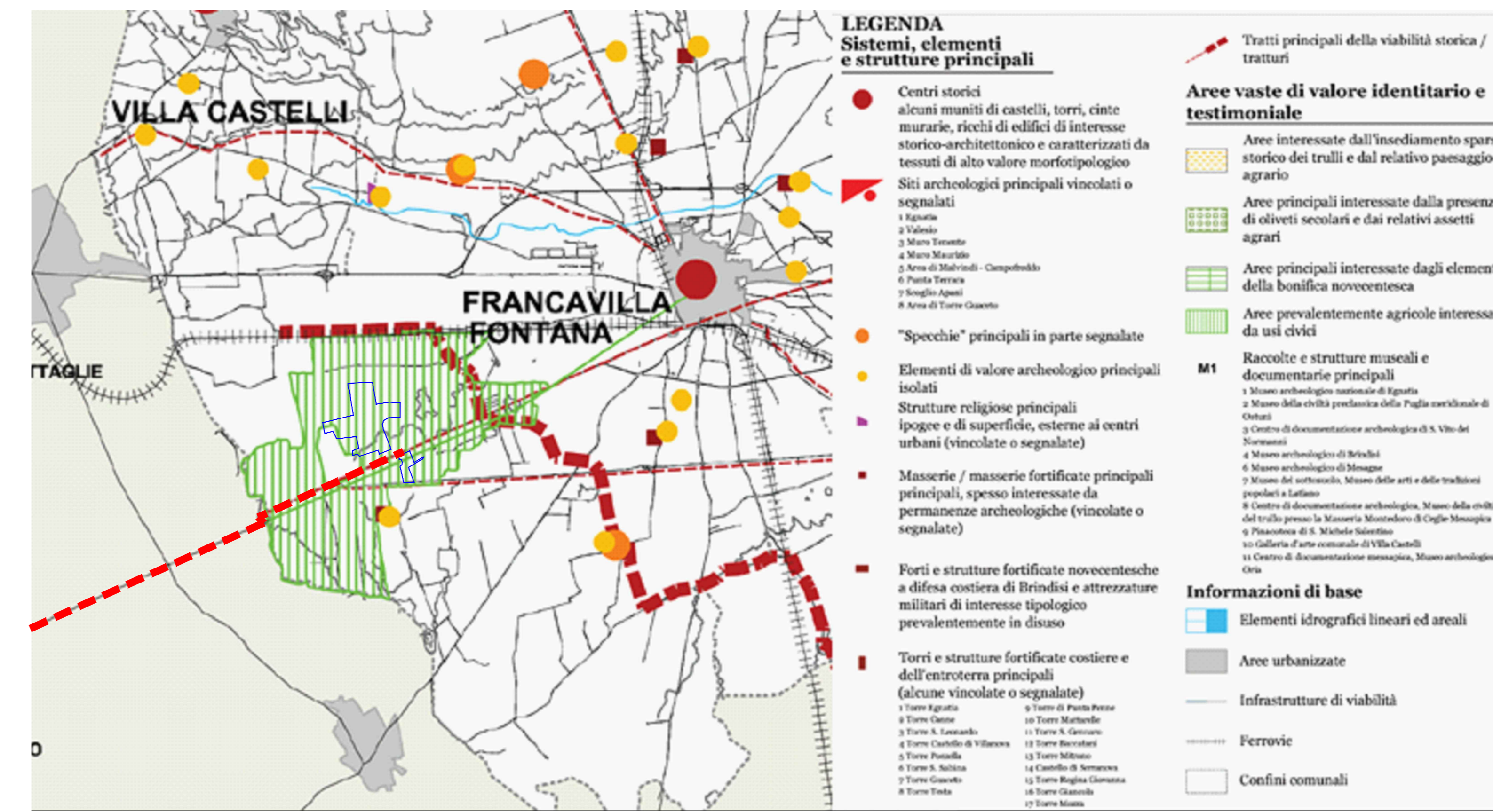


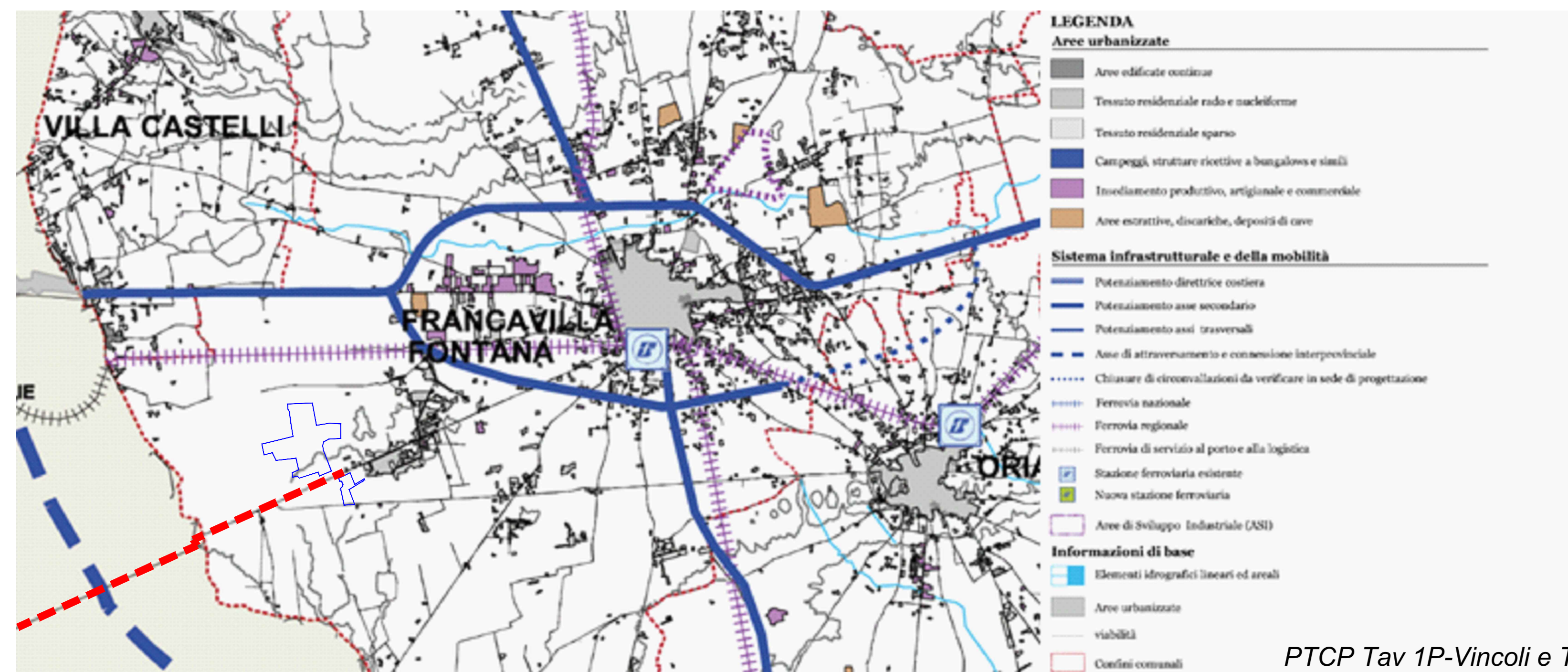
PTCP Tav 1P-Vincoli e Tutele operanti



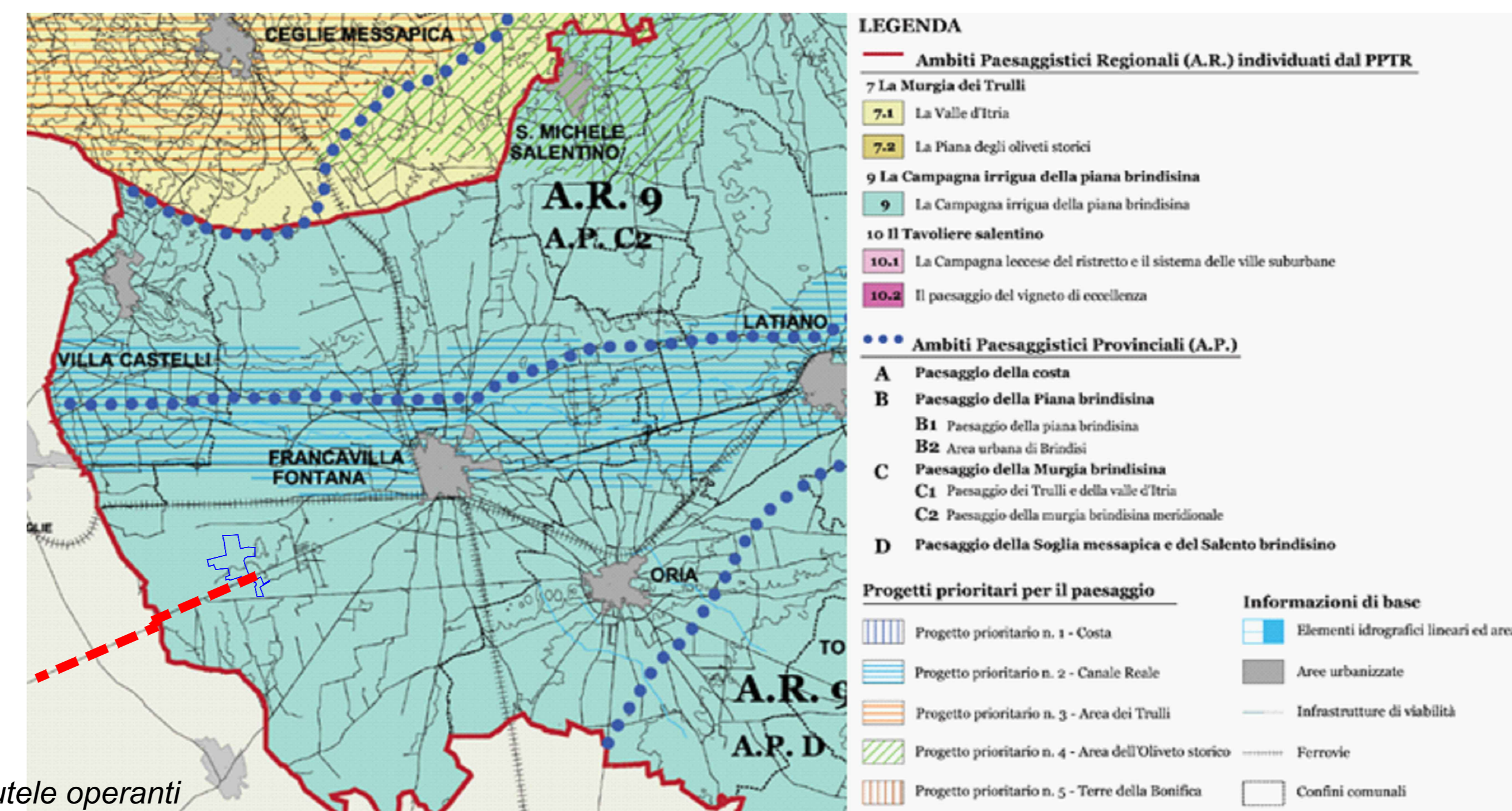
PTCP Tav 2P Caratteri fisici e vulnerabilità ambientale



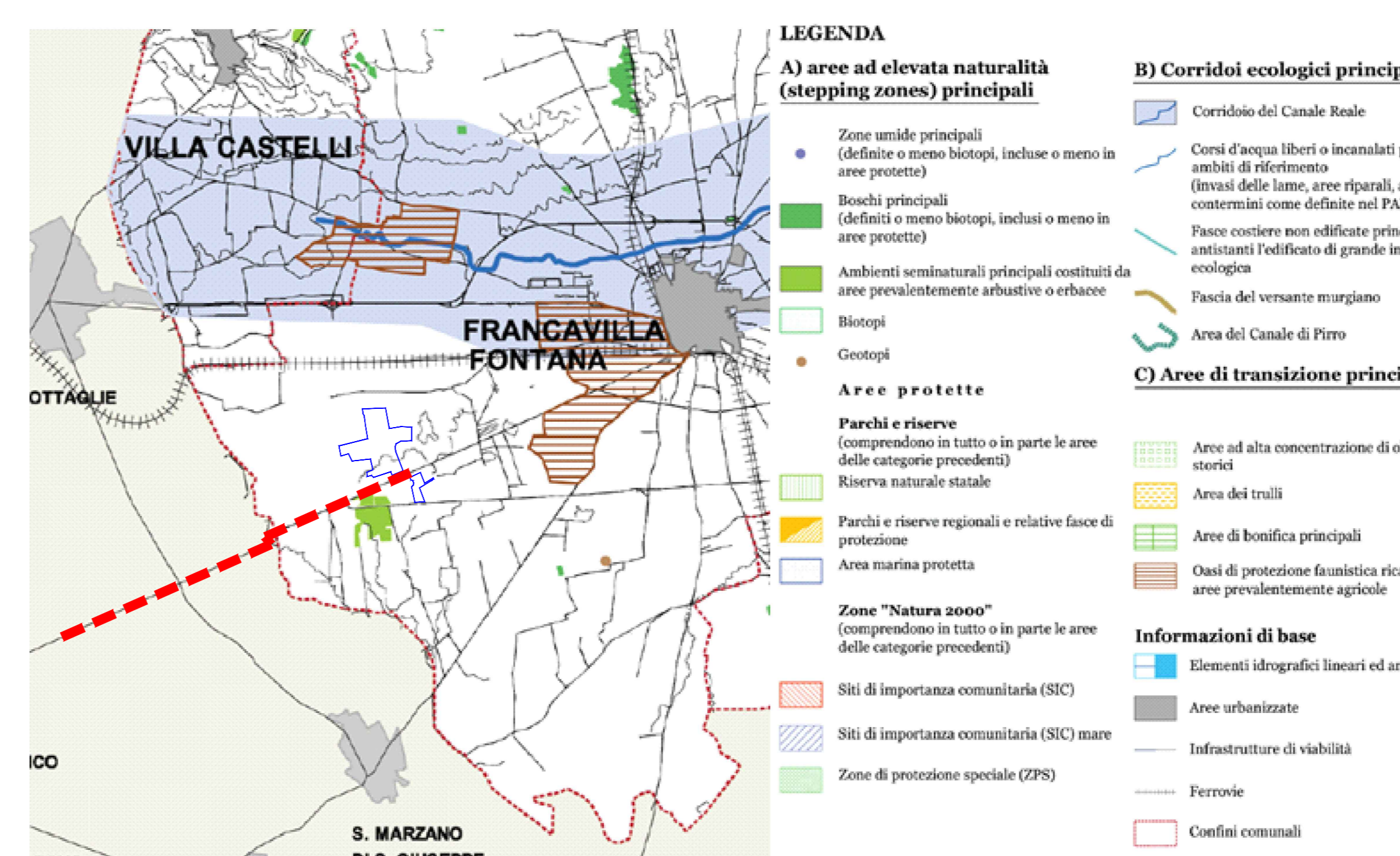
PTCP Tav 1P-Vincoli e Tutele operanti



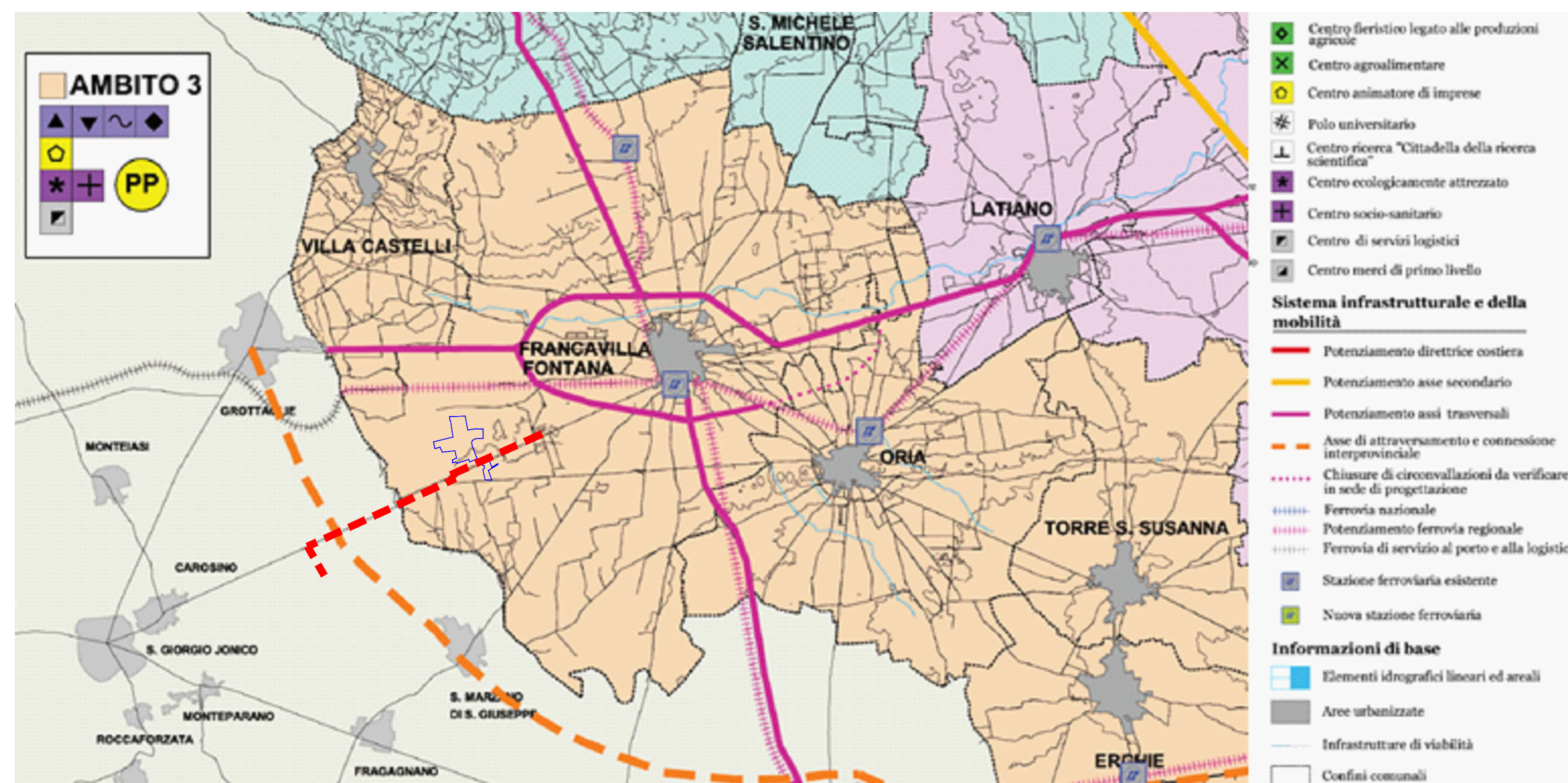
PTCP Tav 1P-Vincoli e Tutele operanti



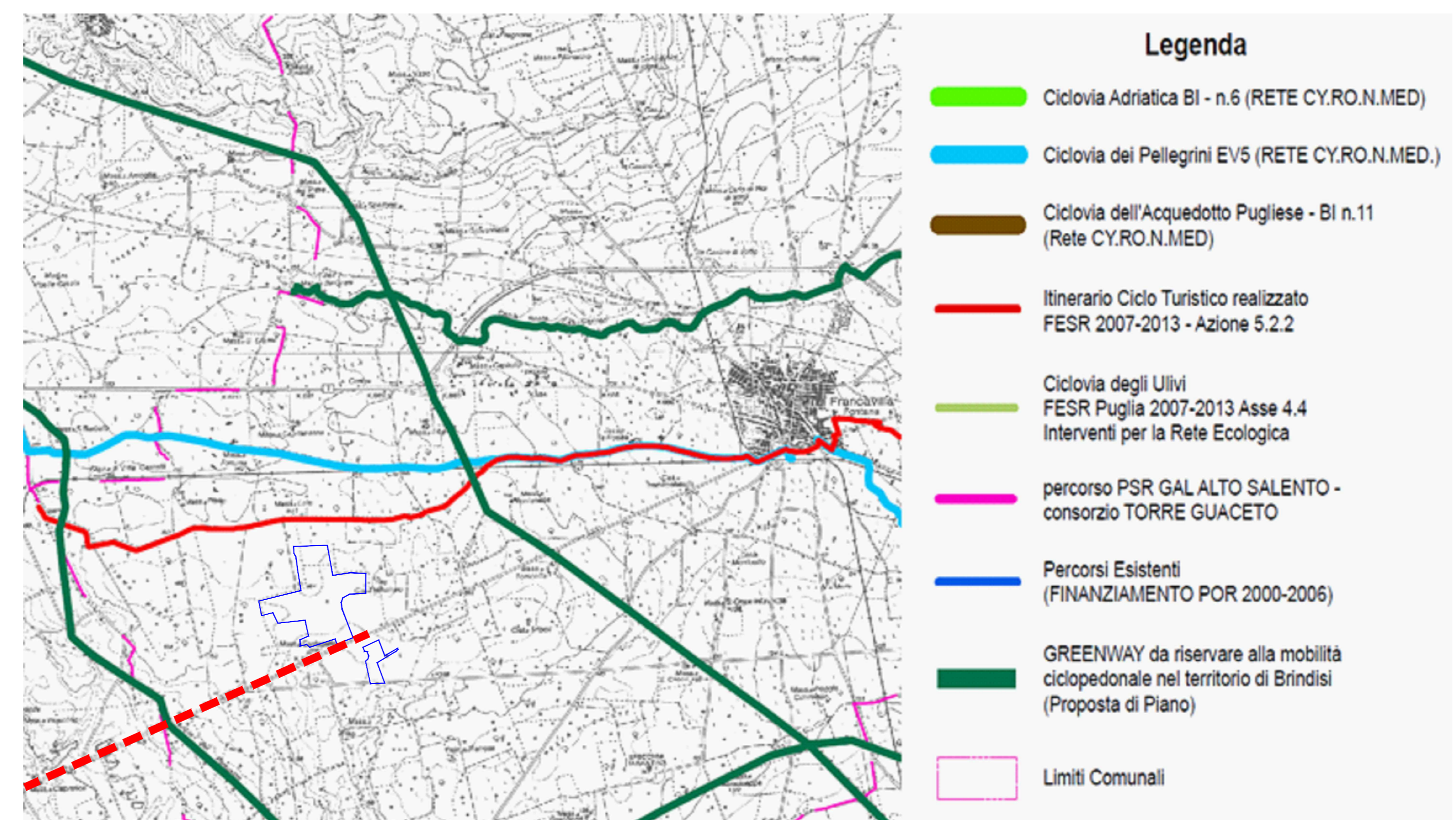
PTCP Tav 5P Caratteri del Paesaggio e dei progetti prioritari per il paesaggio



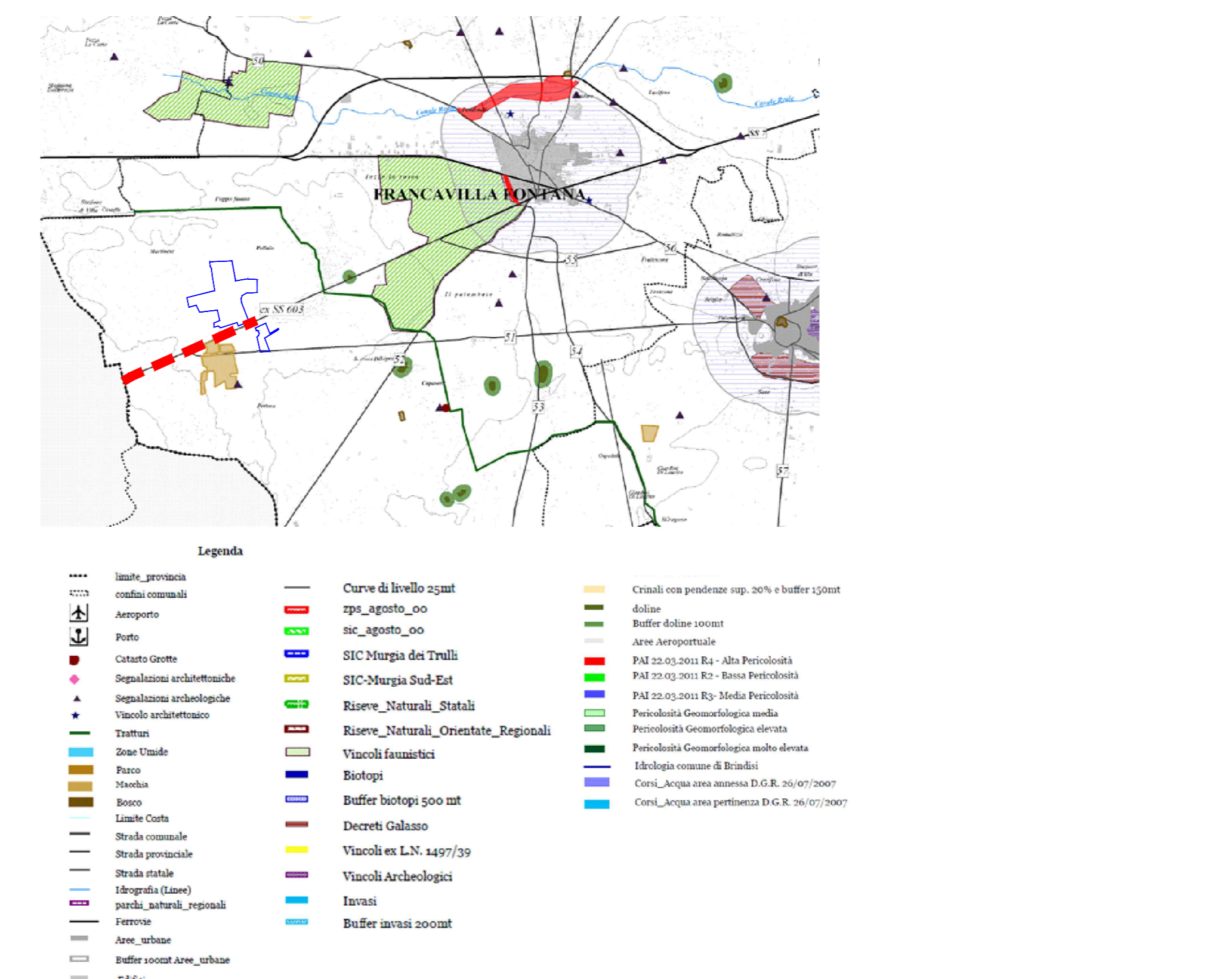
PTCP Tav 6P Rete ecologica



PTCP Tav 4P Sistema insediativo ed infrastrutturale



PTCP Piano della rete degli itinerari ciclabili Tav sud



PTCP Carta delle aree inidonee all'installazione di impianti eolici e fotovoltaici

**REGIONE PUGLIA**  
Comune di Francavilla Fontana  
Provincia di Brindisi

**ERIANZA ENGINEERING**

PROGETTO DEFINITIVO

PROGETTO PER LA COSTRUZIONE ED ESERCIZIO DELL'IMPIANTO DI PRODUZIONE DI ENERGIA ELETTRICA DA FONTE FOTOVOLTAICA CON ASSOCIATO IMPIANTO AGRICOLO (AGRIVOLTAIICO) E DELLE RELATIVE OPERE ED INFRASTRUTTURE CONNESSE DELLA POTENZA NOMINALE MASSIMA DI 80239 KW E DELLA POTENZA NOMINALE IN A.C. PARI A 65800 KW SITO NEL COMUNE DI FRANCAVILLA FONTANA (BR) CON OPERE DI CONNESSIONE RICADENTI ANCHE NEI COMUNI DI GROTTAGLIE (TA) E TARANTO (TA)

TITOLO TAVOLA  
PIANO TERRITORIALE DI COORDINAMENTO PROVINCIALE DI BRINDISI

PROGETTAZIONE	PROPONENTE	SPAZIO RISERVATO AGLI ENTI
PROGETTISTI Ing. Nicola ROSELLI	<b>FRANCAVILLA SOLAR 1 S.R.L.</b> Sede legale ROMA (RM), cap. 00166 Via Aurelia n° 1100 P.IVA 16318271000	
Ing. Rocco SALOME		
PROGETTISTI PARTI ELETTRICHE Per. Ind. Alessandro CORTI		
CONSULENZE E COLLABORAZIONI Arch. Gianluca DI DONATO Ambiti archeologici - CAST S.r.l. Dott. Massimo MACCHiarola Ing. Elvio MURETTA Geol. Vito PIESICA		

4.1\_9

REVISIONE	DATA	DESCRIZIONE REVISIONE	REDATTO	VERIFICATO	APPROVATO
A	07/07/2022	EMISSIONE	DI-DONATO	MACCHiarola	MACCHiarola
B	04/10/2023	AGGIORNAMENTO	DI-DONATO	MACCHiarola	MACCHiarola
C	DATA				
D	DATA				
E	DATA				
F	DATA				

Tutti i diritti sono riservati. È vietata qualsiasi utilizzazione, totale o parziale, senza previa autorizzazione.