

PROGETTO DEFINITIVO

PROGETTO PER LA COSTRUZIONE ED ESERCIZIO DELL'IMPIANTO DI PRODUZIONE DI ENERGIA ELETTRICA DA FONTE FOTOVOLTAICA CON ASSOCIATO IMPIANTO AGRICOLO (AGRIVOLTAICO) E DELLE RELATIVE OPERE ED INFRASTRUTTURE CONNESSE DELLA POTENZA NOMINALE MASSIMA DI 80239 KW E DELLA POTENZA NOMINALE IN A.C. PARI A 65800 KW SITO NEL COMUNE DI FRANCAVILLA FONTANA (BR) CON OPERE DI CONNESSIONE RICADENTI ANCHE NEI COMUNI DI GROTTAGLIE (TA) E TARANTO (TA)

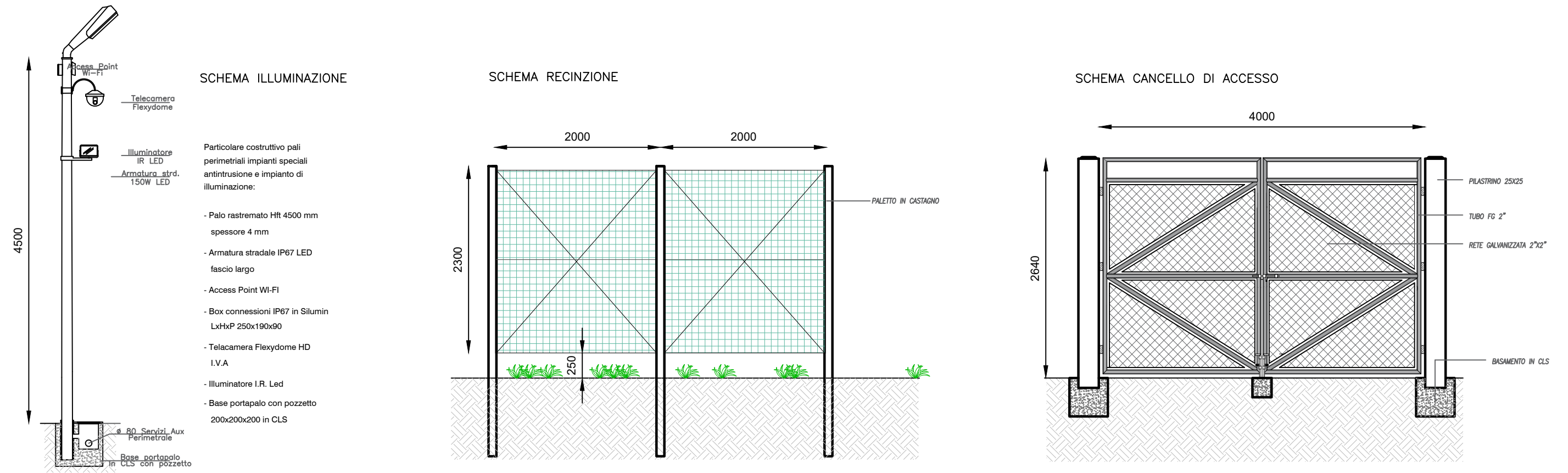
TITOLO TAVOLA
PARTICOLARI COSTRUTTIVI

PROGETTAZIONE ING. NICOLA ROSELLI ORDINE DEGLI INGEGNERI IN CANTABRISSE N. 1714	PROPRONENTE FRANCAVILLA 1 SOLAR S.R.L. SEDE LEGALE MILANO (MI), cap 20131 Viale Abruzzi n° 94 P.IVA 16318271000	SPAZIO RISERVATO AGLI ENTI
PROGETTISTI Ing. Nicola ROSELLI Ing. Rocco SALOME DIRETTORE RESPONSABILE Sez. A - N. 1387	PROGETTISTI PARTI ELETTRICHE Per. Ind. Alessandro CORTI COLLETTORI PERITI INDUSTRIALI ALESSANDRO CORTI N. 1418 LABORATORIO TECNICO SALOME	
CONSULENZE E COLLABORAZIONI Arch Gianluca DI DONATO Ambiti archeologici - CAST s.r.l. Dott. Massimo MACCHIAROLA Ing Elvio MURETTA Geol. Vito PLESCIA		

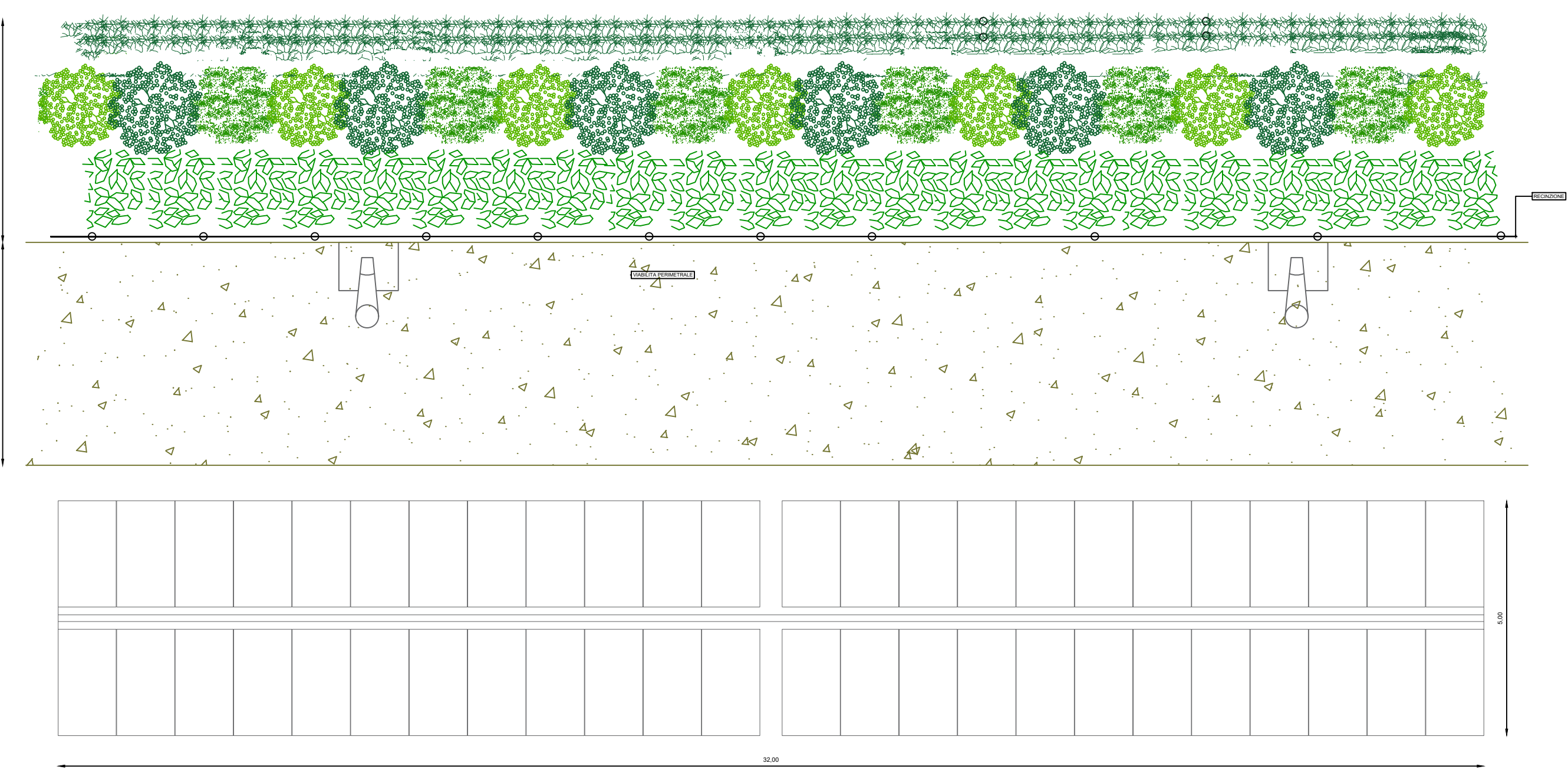
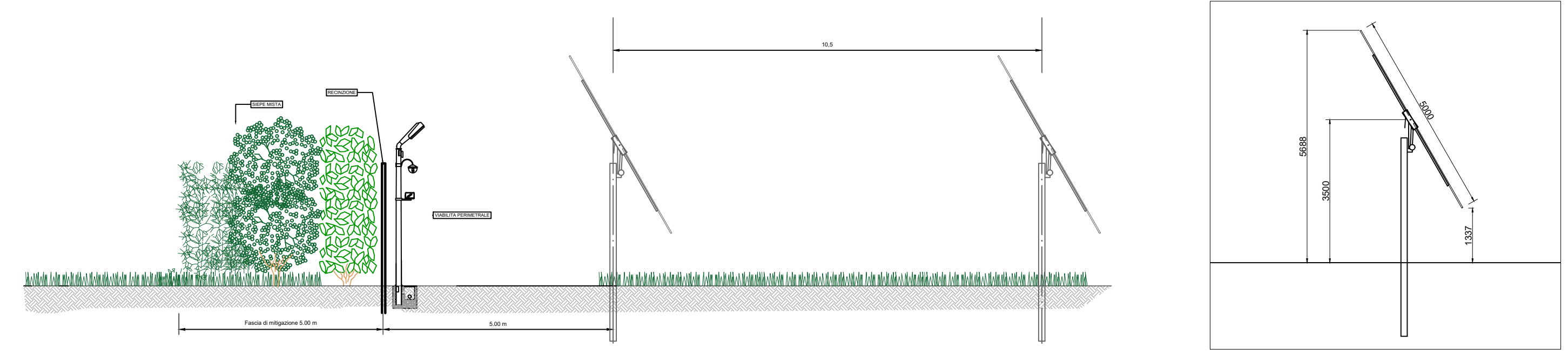
4.2.9_9 FILE EQWE434_4.2.9_9_PARTICOLARI COSTRUTTIVI CODICE PROGETTO EQWE434 SCALA 1:100 - 1:50

REVISIONE	DATA	DESCRIZIONE REVISIONE	REDATTO	VERIFICATO	APPROVATO
A	04/10/2023	EMISSIONE	SALOME	FRANCAVILLA1SOLARSRL	FRANCAVILLA1SOLARSRL
B	DATA				
C	DATA				
D	DATA				
E	DATA				
F	DATA				

Tutti i diritti sono riservati. È vietata qualsiasi utilizzazione, totale o parziale, senza previa autorizzazione



PARTICOLARI : PALO DI ILLUMINAZIONE - RECINZIONE - CANCELLO DI ACCESSO - SCALA 1:50



PARTICOLARI : STRINGA FOTOVOLTAICA - PANNELLI - SEZIONE TIPO - SCALA 1:100