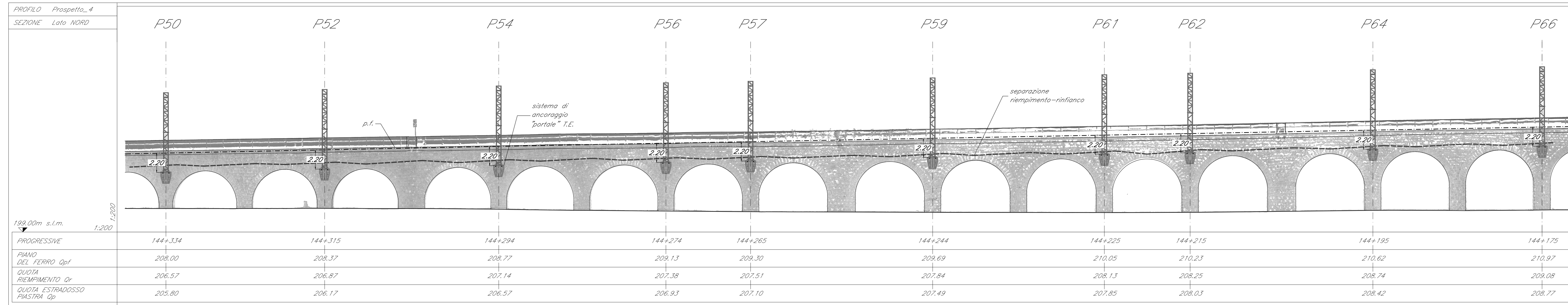


Prospetto NORD

Scala 1:200



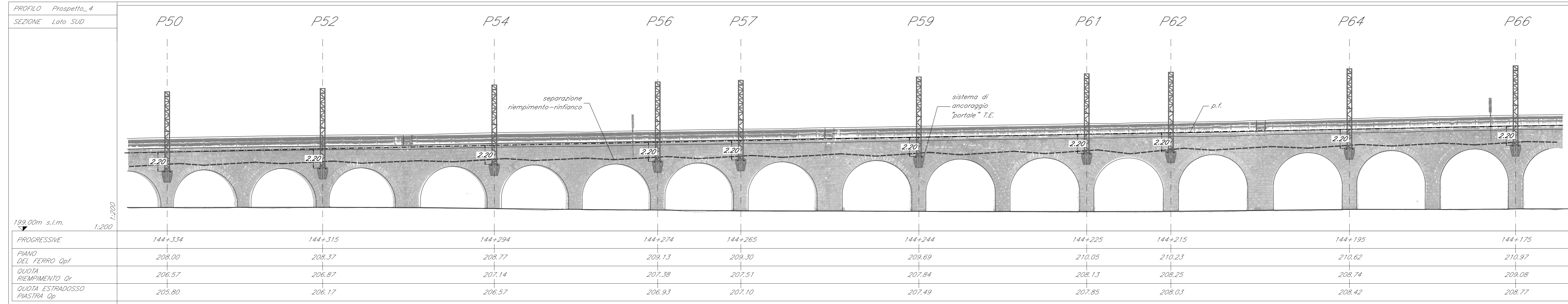
Planimetria

Scala 1:200



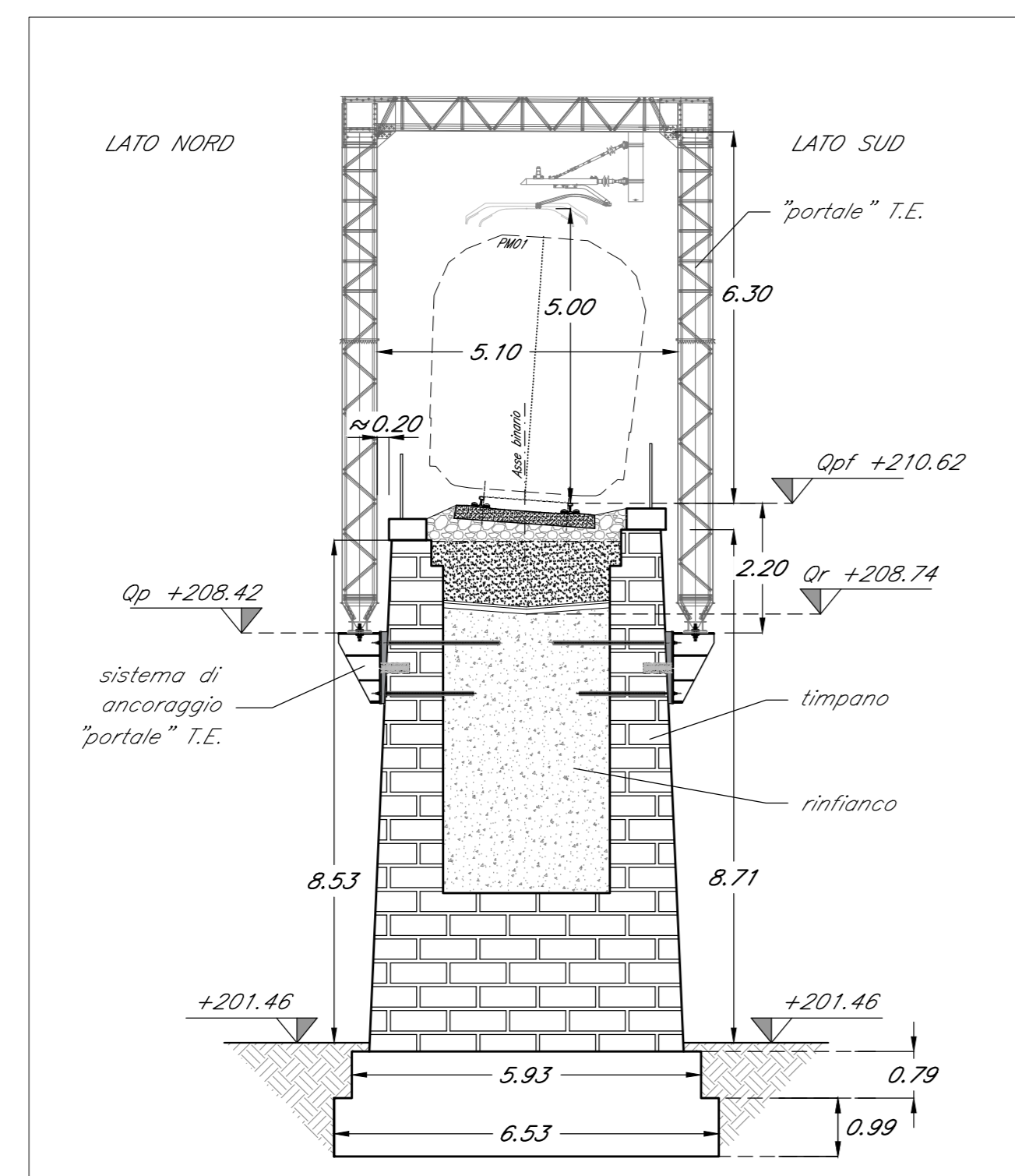
Prospetto SUD

Scala 1:200



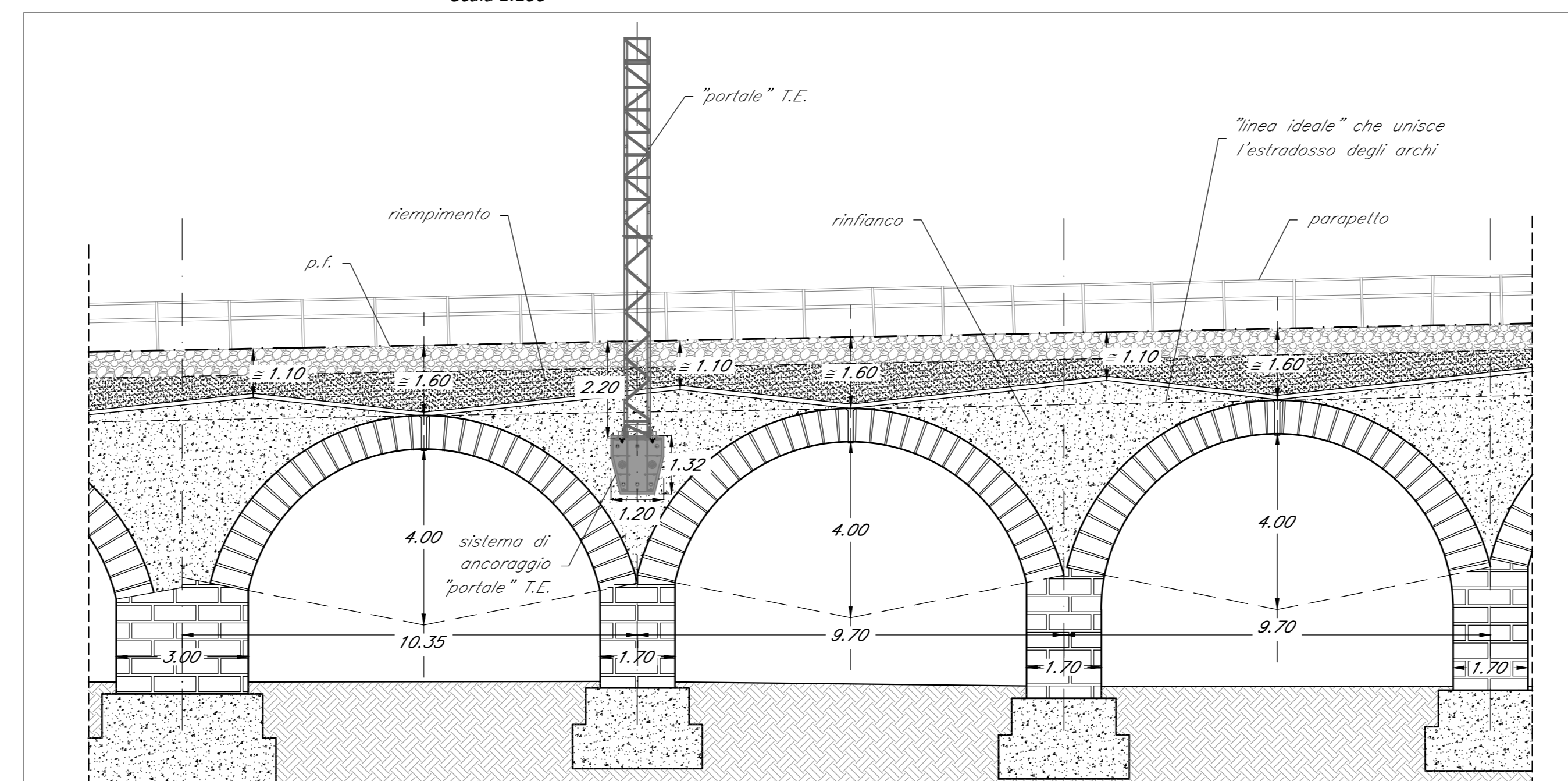
Sezione trasversale pila P64

Scala 1:100



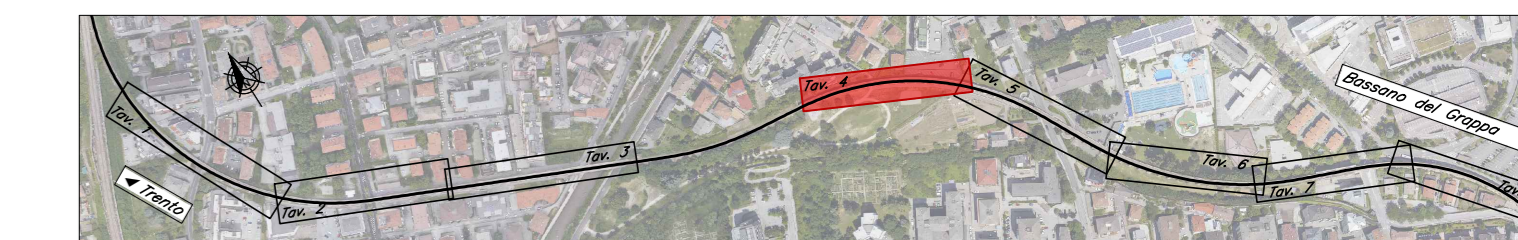
Sezione longitudinale tipo

Scala 1:100



Pianta chiave

Scala 1:7500



NOTE:
 1. E' prevista la verniciatura di tutti i sistemi di ancoraggio dei "portali" e dei pali T.E. al VI01 - Viadotto Gocciadoro con il medesimo RAL previsto per la verniciatura di tutti i sostegni ("portali" e pali T.E.) stessi.
 RAL verniciatura: XXXXXXXXXX
 2. Per le fasi realizzative fare riferimento all'elaborato T11000009PZV01000009 - Fasi realizzative"

COMMITTENTE: **RFI**
 GRUPPO FERROVIARIA ITALIANA
 PROGETTAZIONE: **ITALFERR**
 GRUPPO FERROVIE DELLO STATO ITALIANE

CUP: J14H2000970001

S.O. OPERE CIVILI
PROGETTO DEFINITIVO
ELETRIFICAZIONE TRENTO-BASSANO DEL GRAPPA
 LOTTO 1: Tratta Trento-Borgo Valsugana Est

VI01 - Viadotto Gocciadoro
 Planimetrie, prospetti e sezioni - Tav. 4 di 8

SCALA: **Varie**

Rev.	Descrizione	Redatto	Data	Verificato	Data	Approvato	Data	Autore	Data
A	Emissione definitiva	S. MARRA	Set 2022	T. MARZI	Set 2022	S. LO PRESTI	Set 2022		

File: IT100009PZV01000004A n. Elab.: