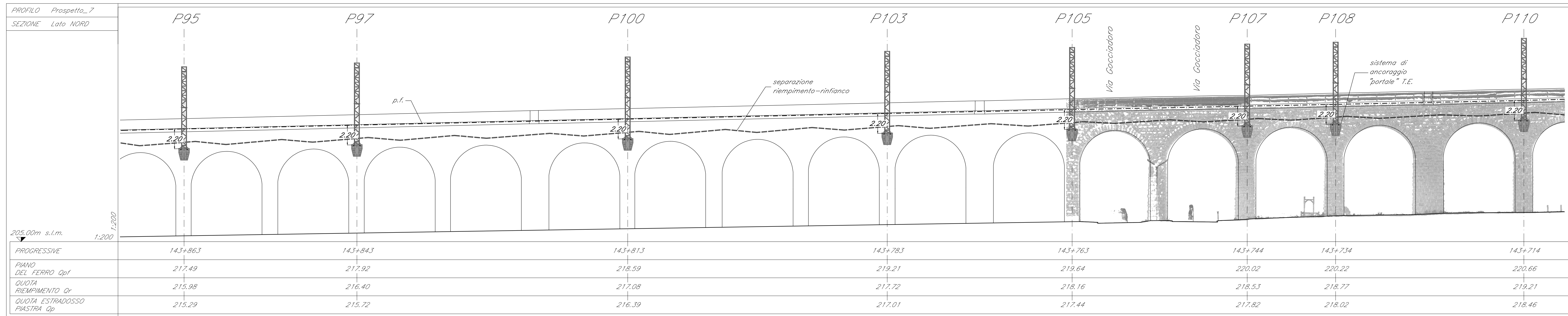


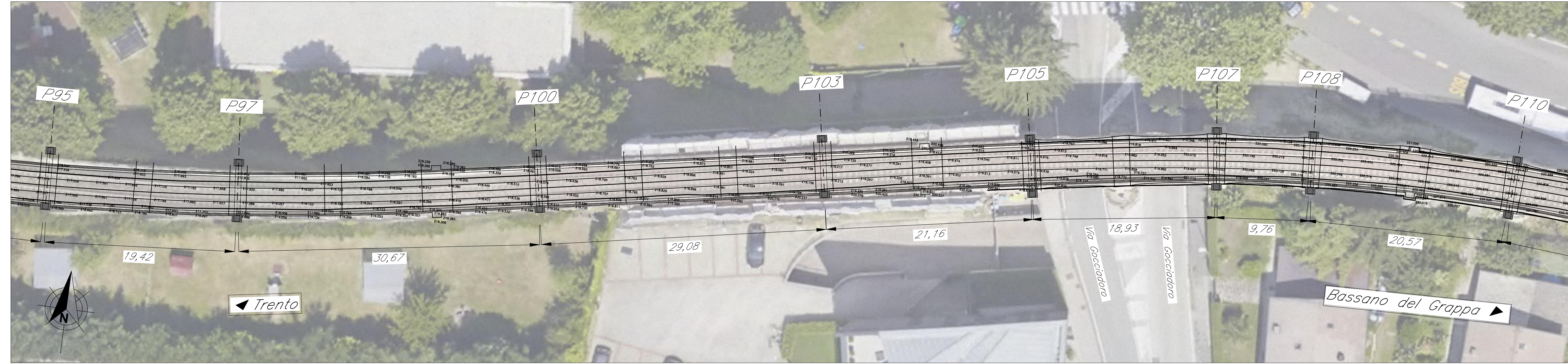
Prospetto NORD

Scala 1:200



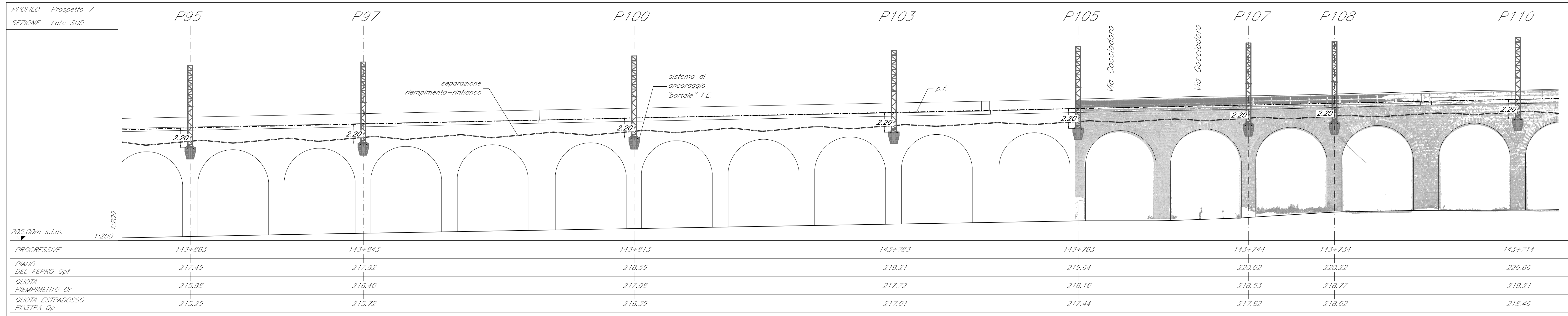
Planimetria

Scala 1:200



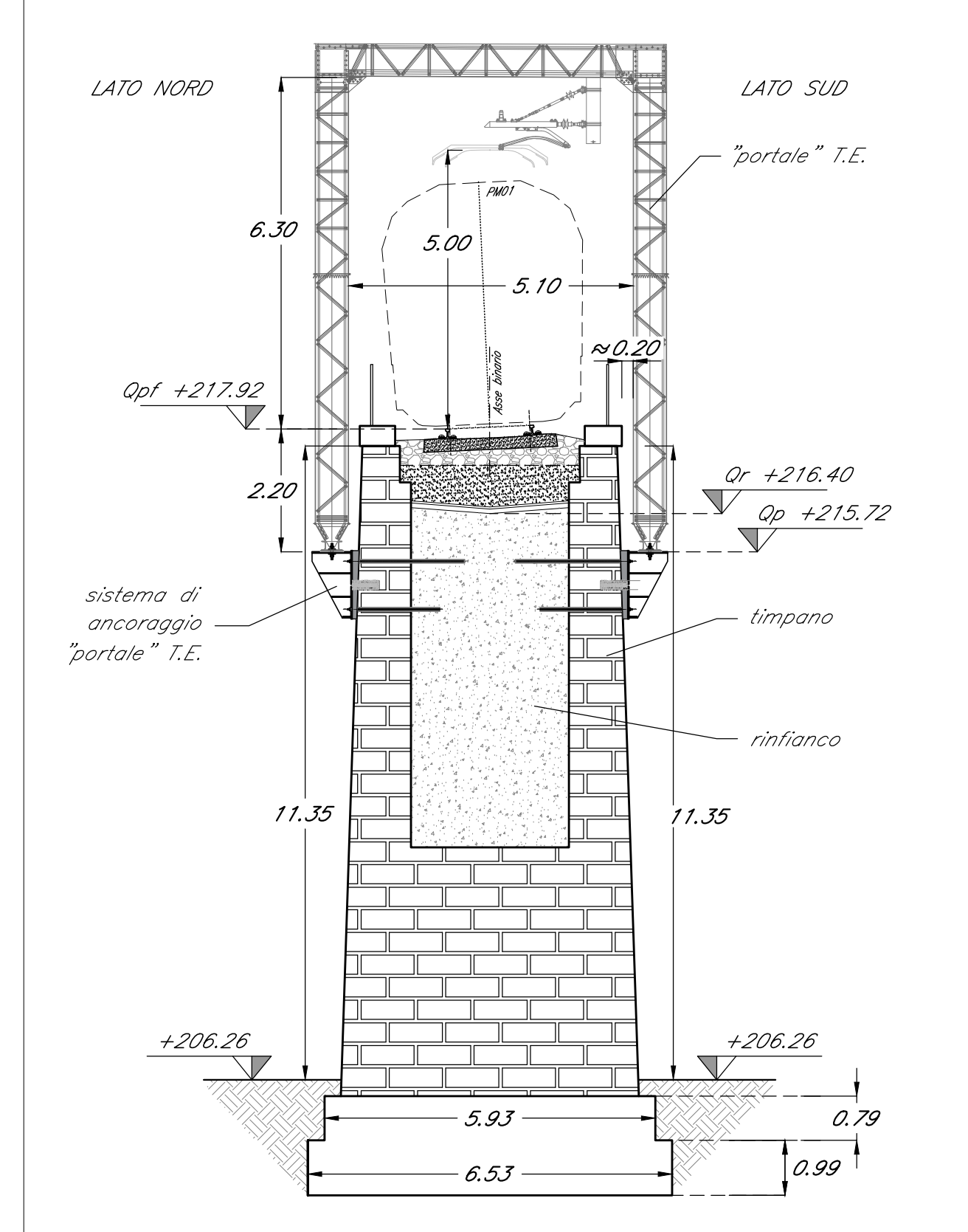
Prospetto SUD

Scala 1:200



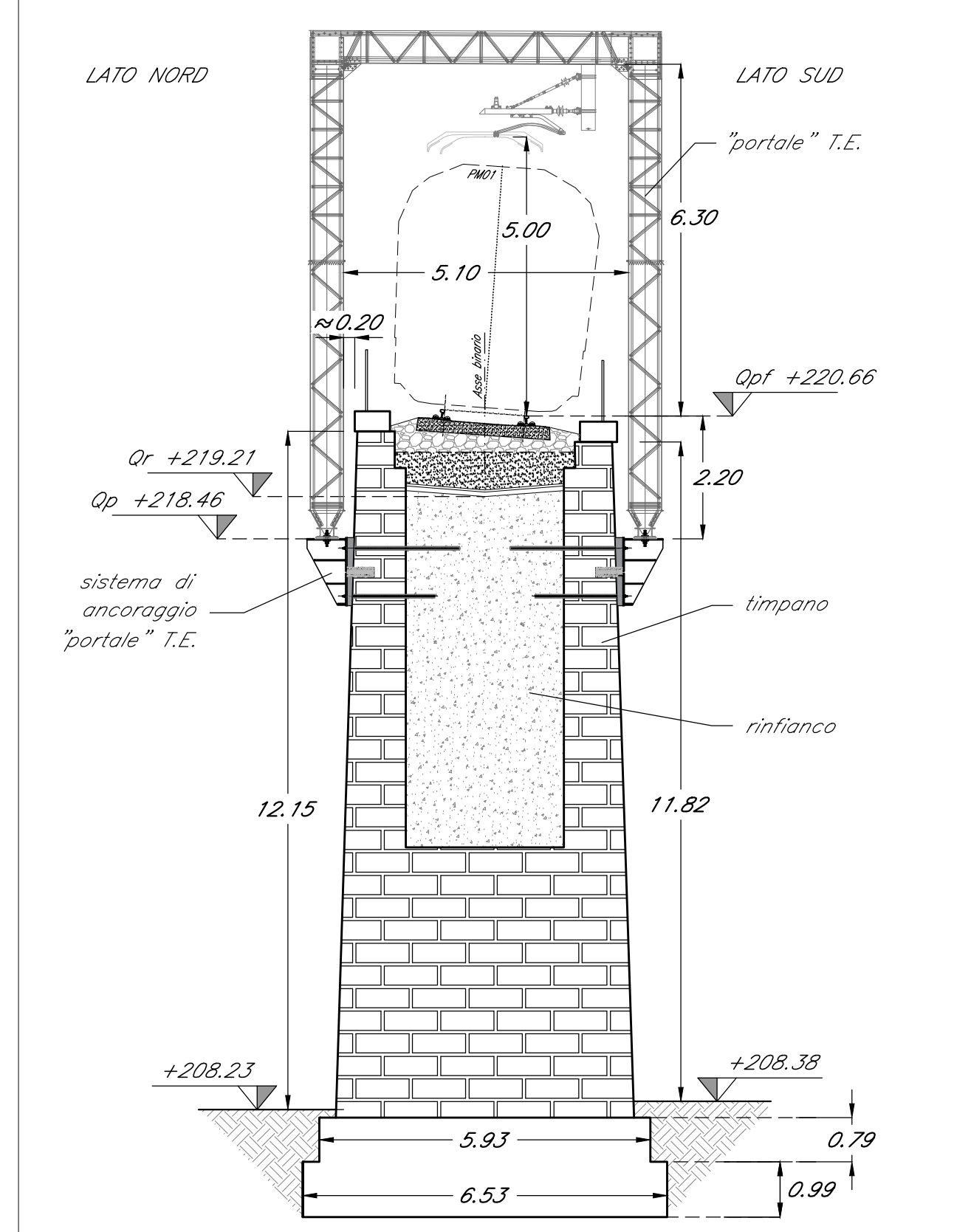
Sezione trasversale pila P97

Scala 1:100



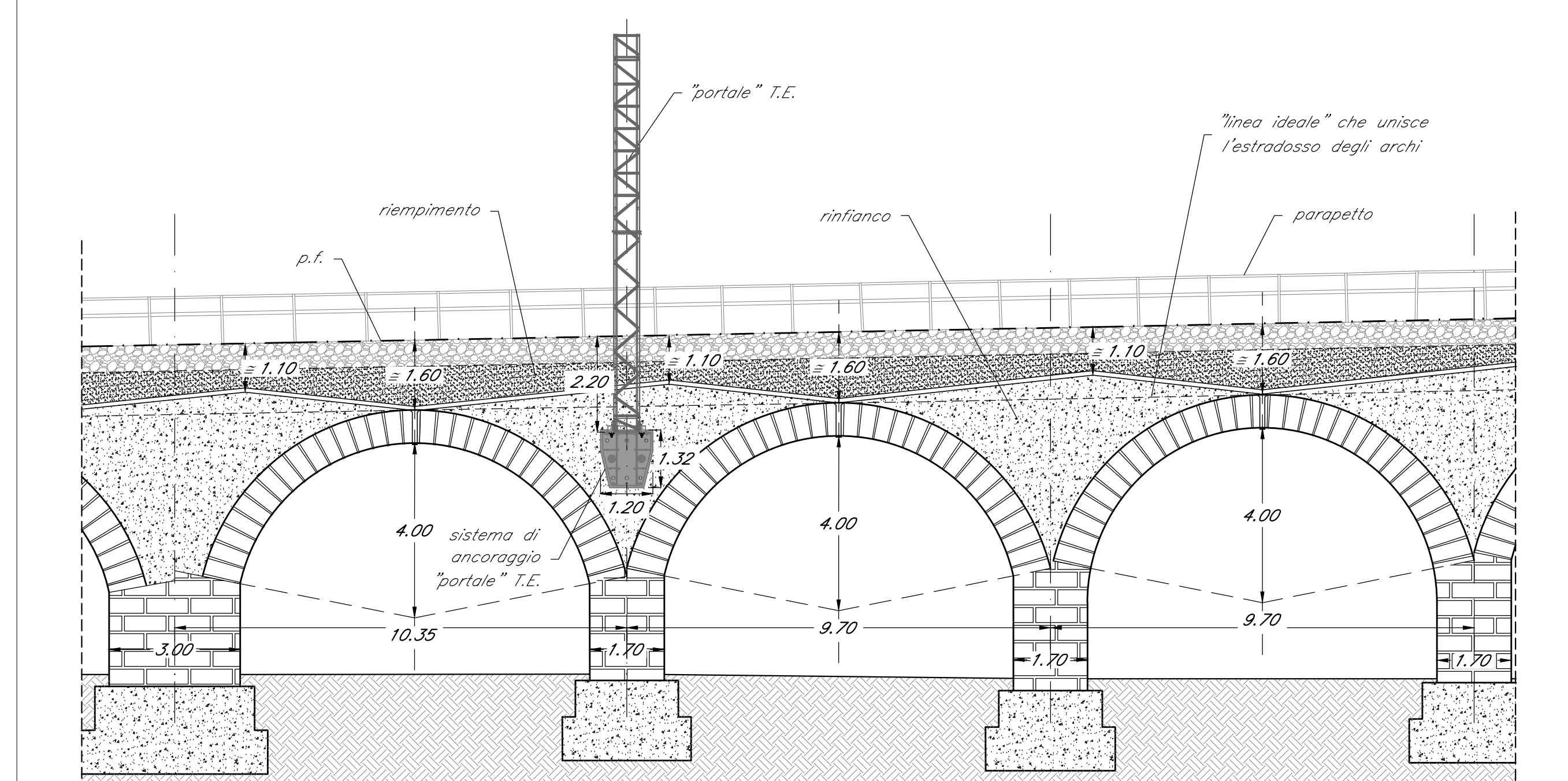
Sezione trasversale pila P110

Scala 1:100



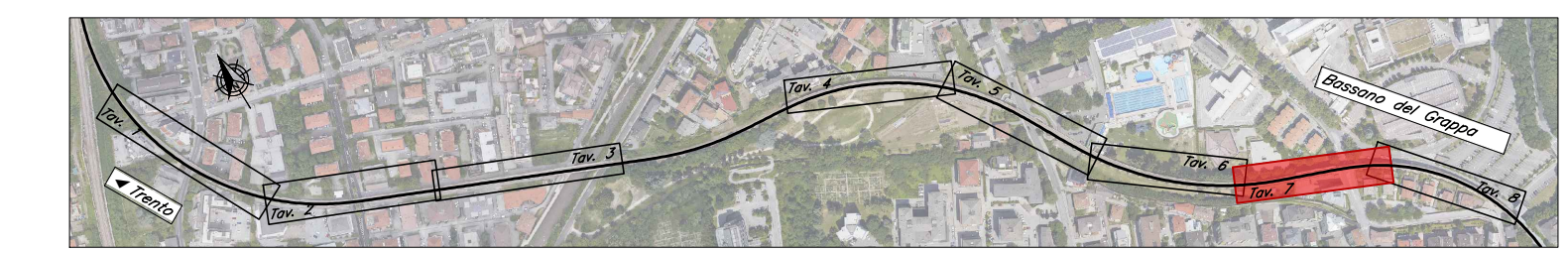
Sezione longitudinale tipo

Scala 1:100



Planta chiave

Scala 1:7500



NOTE:
 1. E' prevista la verniciatura di tutti i sistemi di ancoraggio dei "portali" e dei pali T.E. al V101 - Viadotto Gocciadoro con il medesimo RAL previsto per la verniciatura di tutti i sostegni ("portali" e pali T.E.) stessi.
 RAL verniciatura: XXXXXXXXXX
 2. Per le fasi realizzative fare riferimento all'elaborato T11000009PZV10100009 - Fasi realizzative"

COMMITTENTE: **RFI**
 GRUPPO FERROVIARIO ITALIANO

PROGETTAZIONE: **ITALFERR**
 GRUPPO FERROVIE DELLO STATO ITALIANO

CUP: J14H2000970001

S.O. OPERE CIVILI

PROGETTO DEFINITIVO

ELETTRIFICAZIONE TRENTO-BASSANO DEL GRAPPA
 LOTTO 1: Tratta Trento-Borgo Valsugana Est

V101 - Viadotto Gocciadoro
 Planimetrie, prospetti e sezioni - Tav. 7 di 8

SCALA: **Varie**

Rev.	Descrizione	Redatto	Data	Verificato	Data	Approvato	Data	Autorizzato Data
A	Emissione definitiva	S. MARRA	Set 2022	[Signature]	Set 2022	S. LO PRESTI	Set 2022	[Signature]

File: IT1000009PZV10100007A In. Elab.: