

# REGIONE MARCHE




Comune di Caldarola (MC)

## PROGETTO DEFINITIVO

PROGETTO DEFINITIVO PER LA REALIZZAZIONE DI UN IMPIANTO EOLICO DELLA POTENZA DI 60,0 MW integrato con un sistema di accumulo della potenza di 20,0 MW e delle relative opere di connessione alla RTN sito nei comuni di Caldarola e Camerino (MC)

TITOLO

Studio sulla trasportabilità dal porto al sito - Parte 2 di 3

PROGETTAZIONE	PROPONENTE	
 SR International S.r.l. Via di Monserrato 152 - 00186 Roma Tel. 06 8079555 - Fax 06 80693106 C.F e P.IVA 13457211004 	 Fred. Olsen Renewables Italy S.r.l. Viale Castro Pretorio, 122 - 00185 Roma C.F e P.IVA 15604711000	

Revisione	Data	Elaborato	Verificato	Approvato	Descrizione
01	19/12/2023	Cavuoto	Bartolazzi	F.O. Renewables	Emissione per integrazione MASE
00	02/11/2022	Moscato	Bartolazzi	F.O. Renewables	Studio sulla trasportabilità dal porto al sito

N° DOCUMENTO

FLS-CLD-ST

SCALA

--

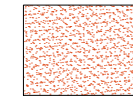
FORMATO

A4

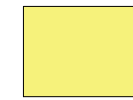


OB.30 - Planimetria intervento  
Scala 1:500

**LEGENDA:**



Massciata allargamento



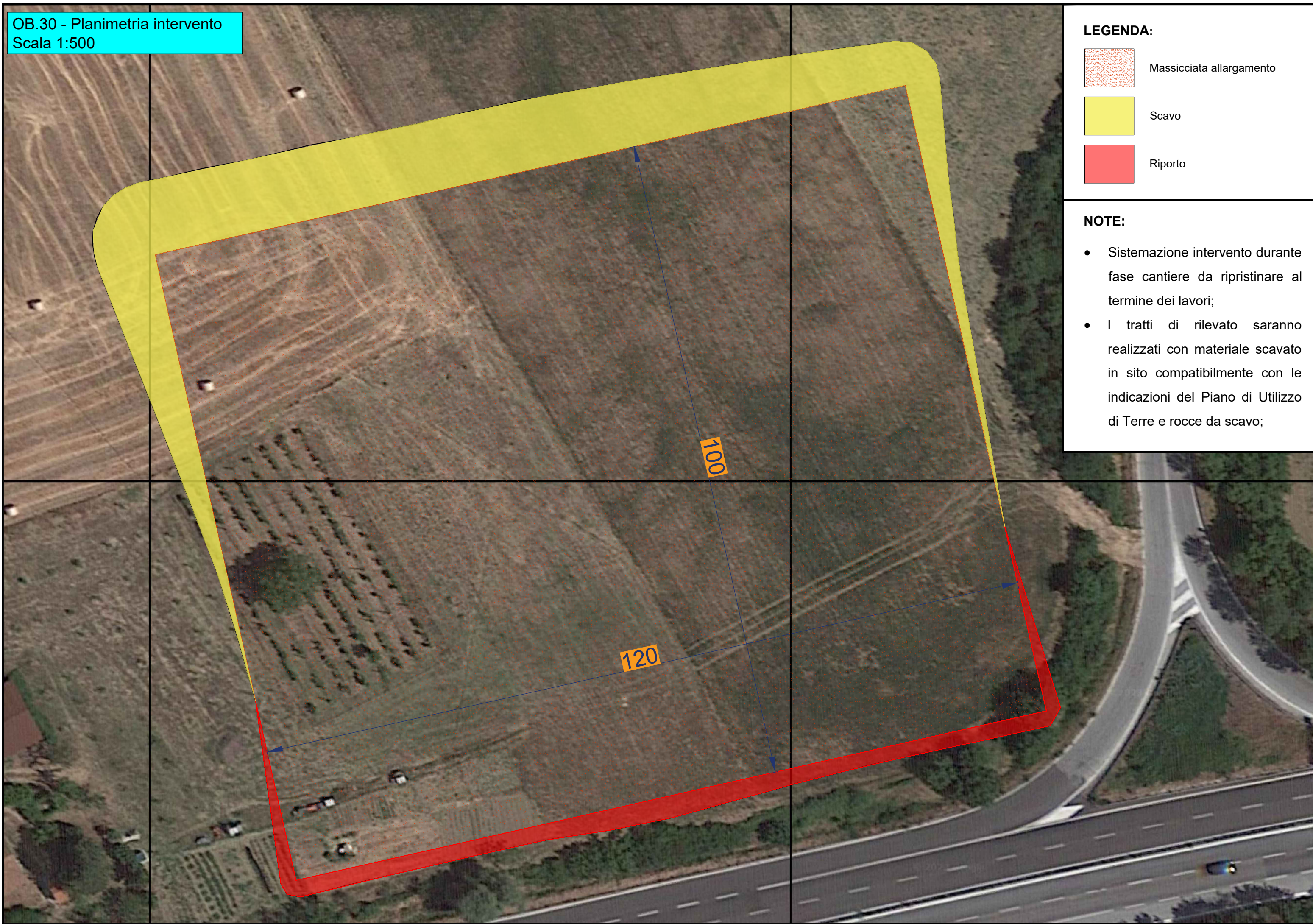
Scavo



Riporto

**NOTE:**

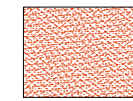
- Sistemazione intervento durante fase cantiere da ripristinare al termine dei lavori;
- I tratti di rilevato saranno realizzati con materiale scavato in sito compatibilmente con le indicazioni del Piano di Utilizzo di Terre e rocce da scavo;



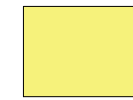


OB.45.2 - Planimetria intervento  
Scala 1:250

**LEGENDA:**



Massciata allargamento



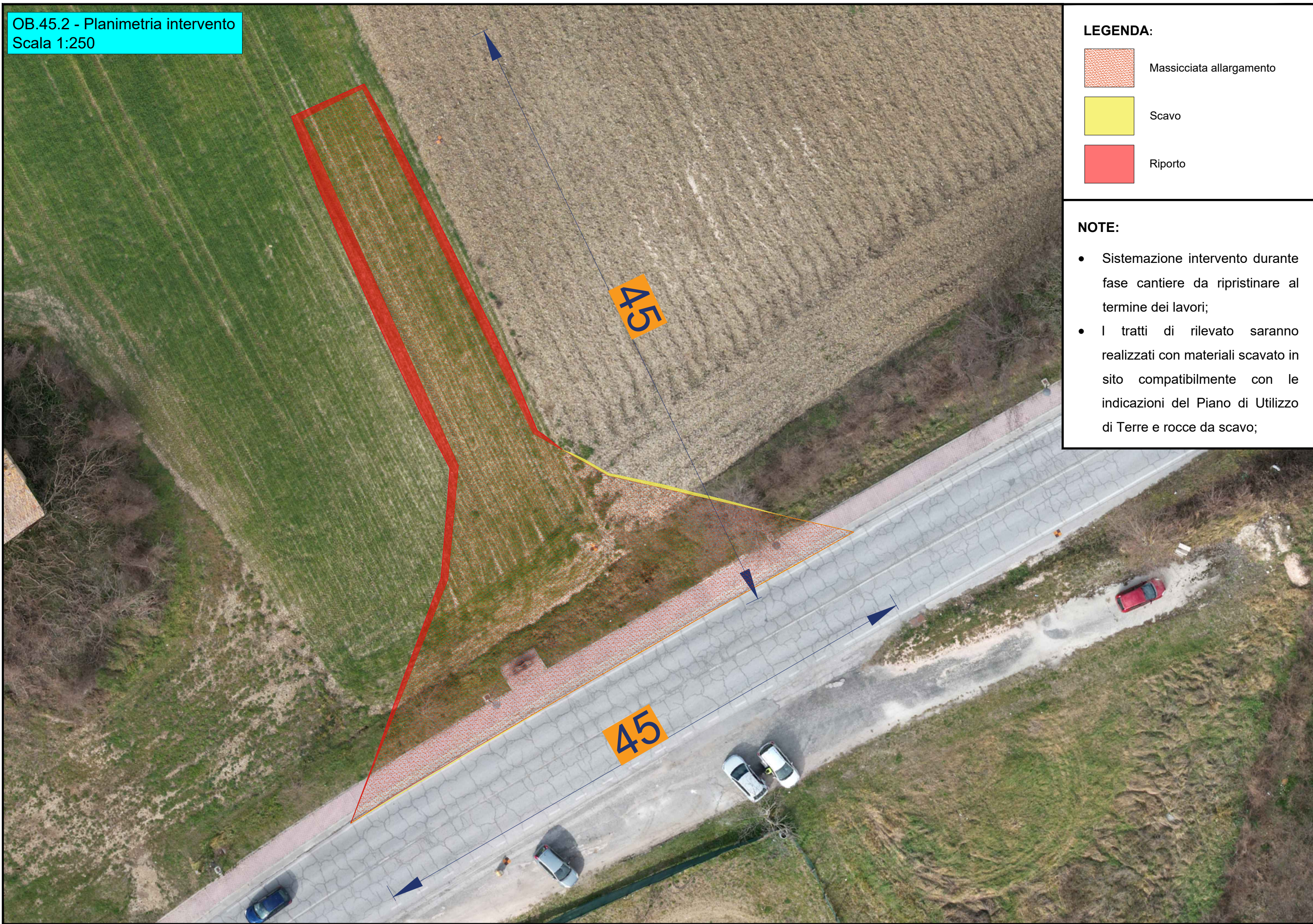
Scavo



Riporto

**NOTE:**

- Sistemazione intervento durante fase cantiere da ripristinare al termine dei lavori;
- I tratti di rilevato saranno realizzati con materiali scavato in sito compatibilmente con le indicazioni del Piano di Utilizzo di Terre e rocce da scavo;

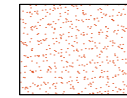




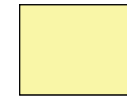
OB.62 - Planimetria intervento con simulazione manovra  
Scala 1:500



**LEGENDA:**



Massicciata allargamento



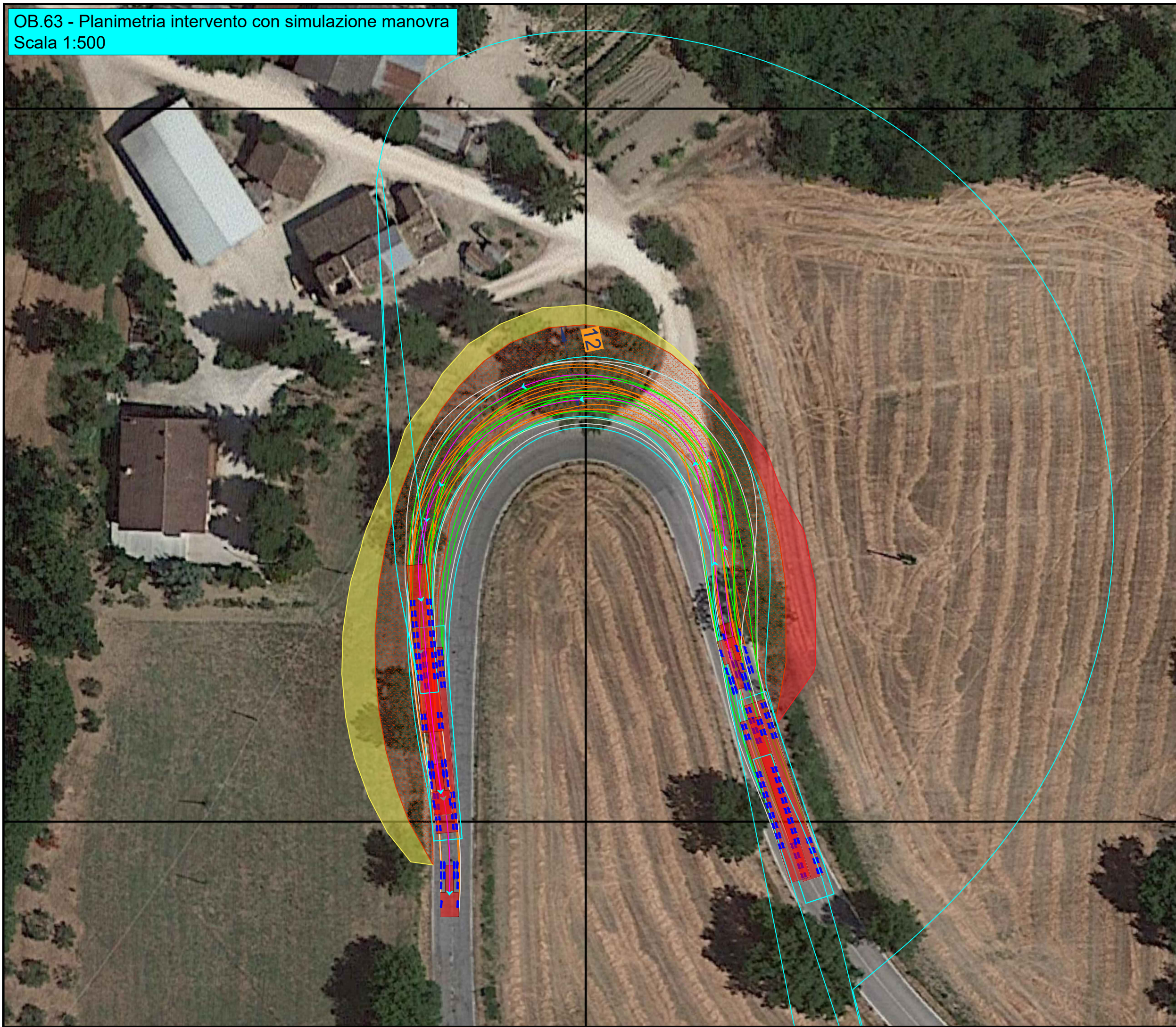
Scavo

**NOTE:**

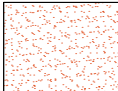


- Sistemazione intervento da conservare al termine della fase cantiere
- Sistemazione delle scarpate con opere di ingegneria naturalistica con funzione di contenimento e antierosione, naturalizzazione mediante specie autoctone e/o conformi alle indicazioni e/o prescrizioni degli Enti



OB.63 - Planimetria intervento con simulazione manovra  
Scala 1:500



**LEGENDA:**

-  Massicciata allargamento
-  Scavo
-  Riporto

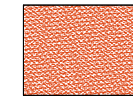
**NOTE:**

- Sistemazione intervento da conservare al termine del cantiere
- I tratti di rilevato saranno realizzati con materiale scavato in sito compatibilmente con le indicazioni del Piano di utilizzo di terre e rocce e scavo
- Sistemazione delle scarpate con opere di ingegneria naturalistica con funzione di contenimento e antierosione, naturalizzazione mediante specie autoctone e/o conformi alle indicazioni e/o prescrizioni degli Enti



OB.75/76/77/78 - Planimetria intervento con simulazione manovra  
Scala 1:300

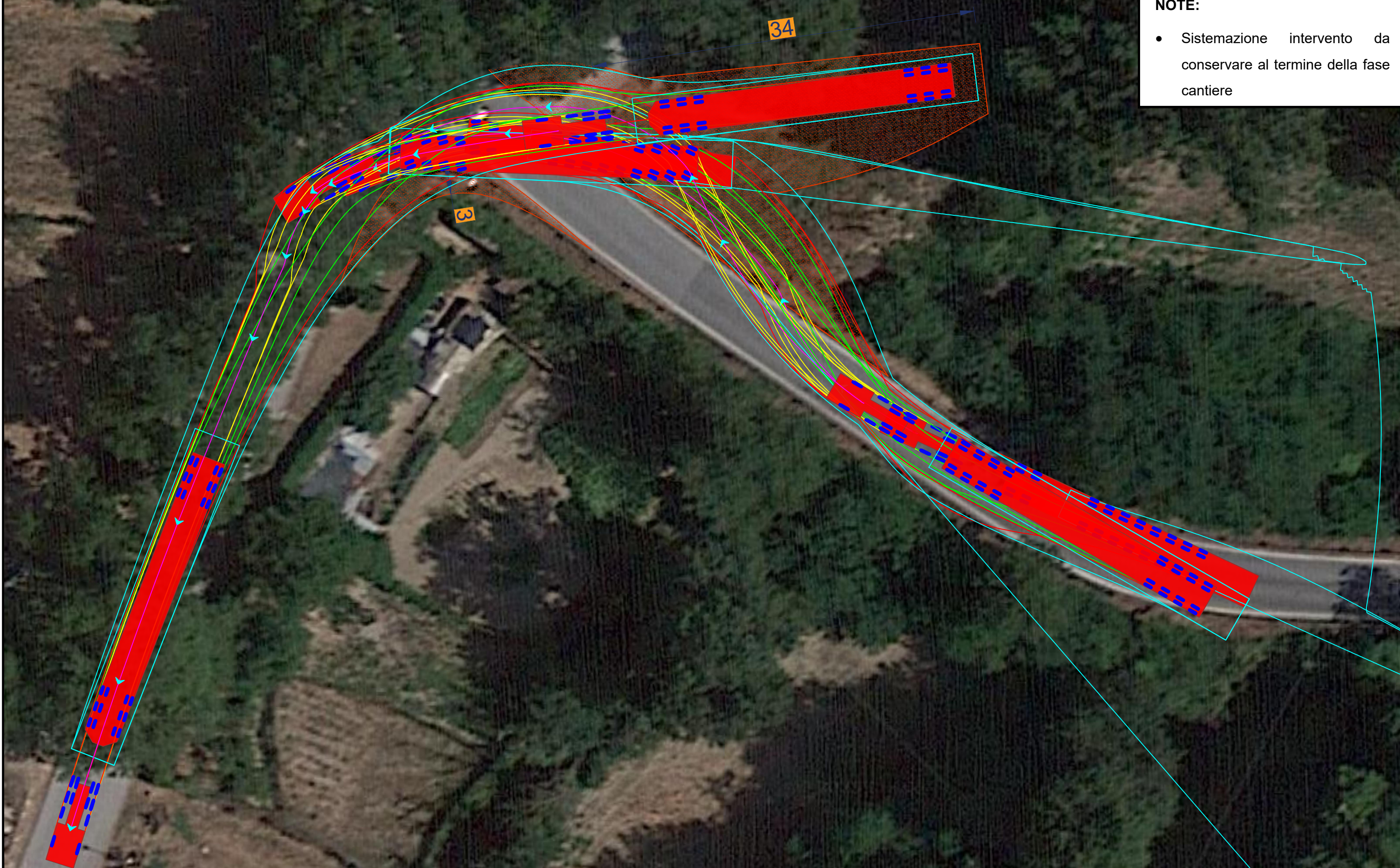
**LEGENDA:**



Massicciata allargamento

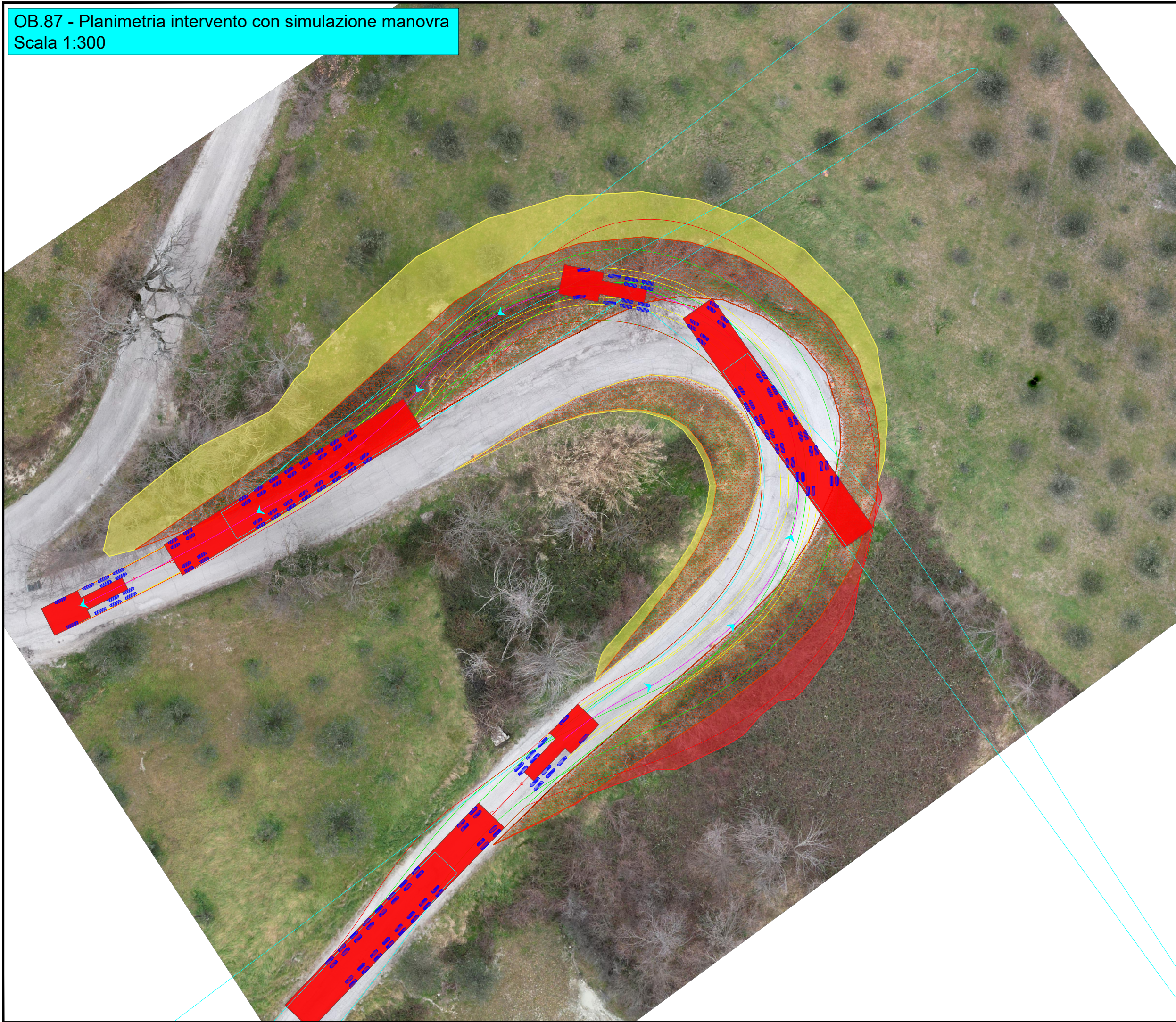
**NOTE:**

- Sistemazione intervento da conservare al termine della fase cantiere

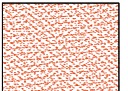
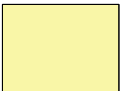





OB.87 - Planimetria intervento con simulazione manovra  
Scala 1:300



**LEGENDA:**

-  Massicciata allargamento
-  Scavo
-  Riporto

**NOTE:**

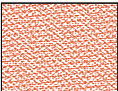
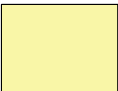

- Sistemazione intervento da conservare al termine del cantiere
- I tratti di rilevato saranno realizzati con materiale scavato in sito compatibilmente con le indicazioni del Piano di utilizzo di terre e rocce e scavo
- Sistemazione delle scarpate con opere di ingegneria naturalistica con funzione di contenimento e antierosione, naturalizzazione mediante specie autoctone e/o conformi alle indicazioni e/o prescrizioni degli Enti



OB.94/95/96 - Planimetria intervento con simulazione manovra  
Scala 1:300



**LEGENDA:**

-  Massicciata allargamento
-  Scavo
-  Riporto

**NOTE:**

- Sistemazione intervento da conservare al termine del cantiere
- I tratti di rilevato saranno realizzati con materiale scavato in sito compatibilmente con le indicazioni del Piano di utilizzo di terre e rocce e scavo
- Sistemazione delle scarpate con opere di ingegneria naturalistica con funzione di contenimento e antierosione, naturalizzazione mediante specie autoctone e/o conformi alle indicazioni e/o prescrizioni degli Enti