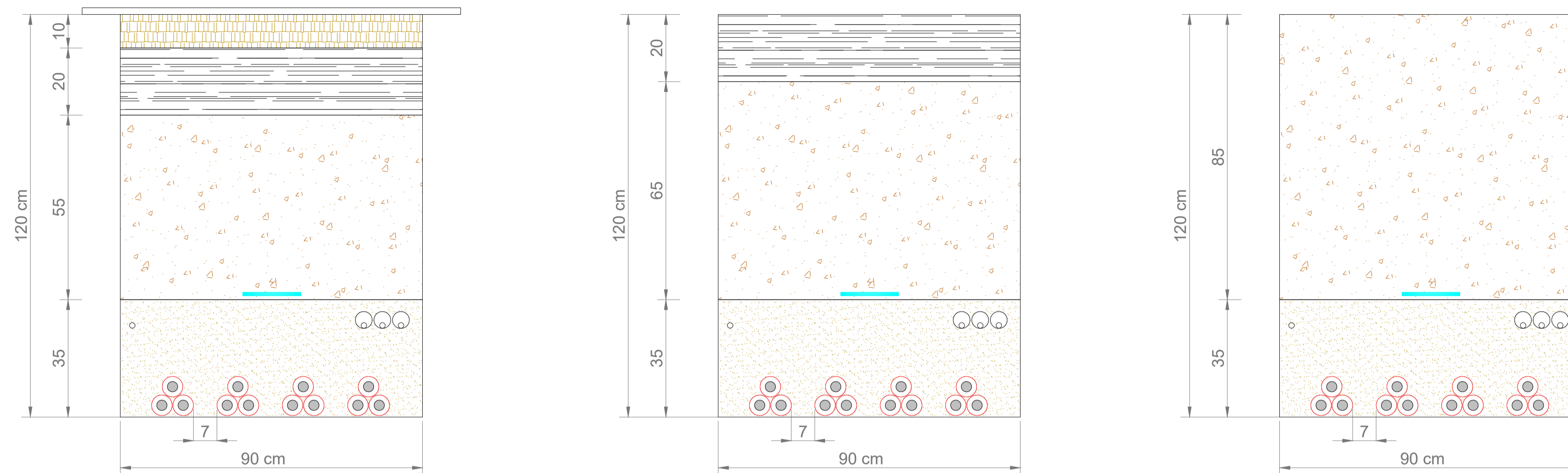
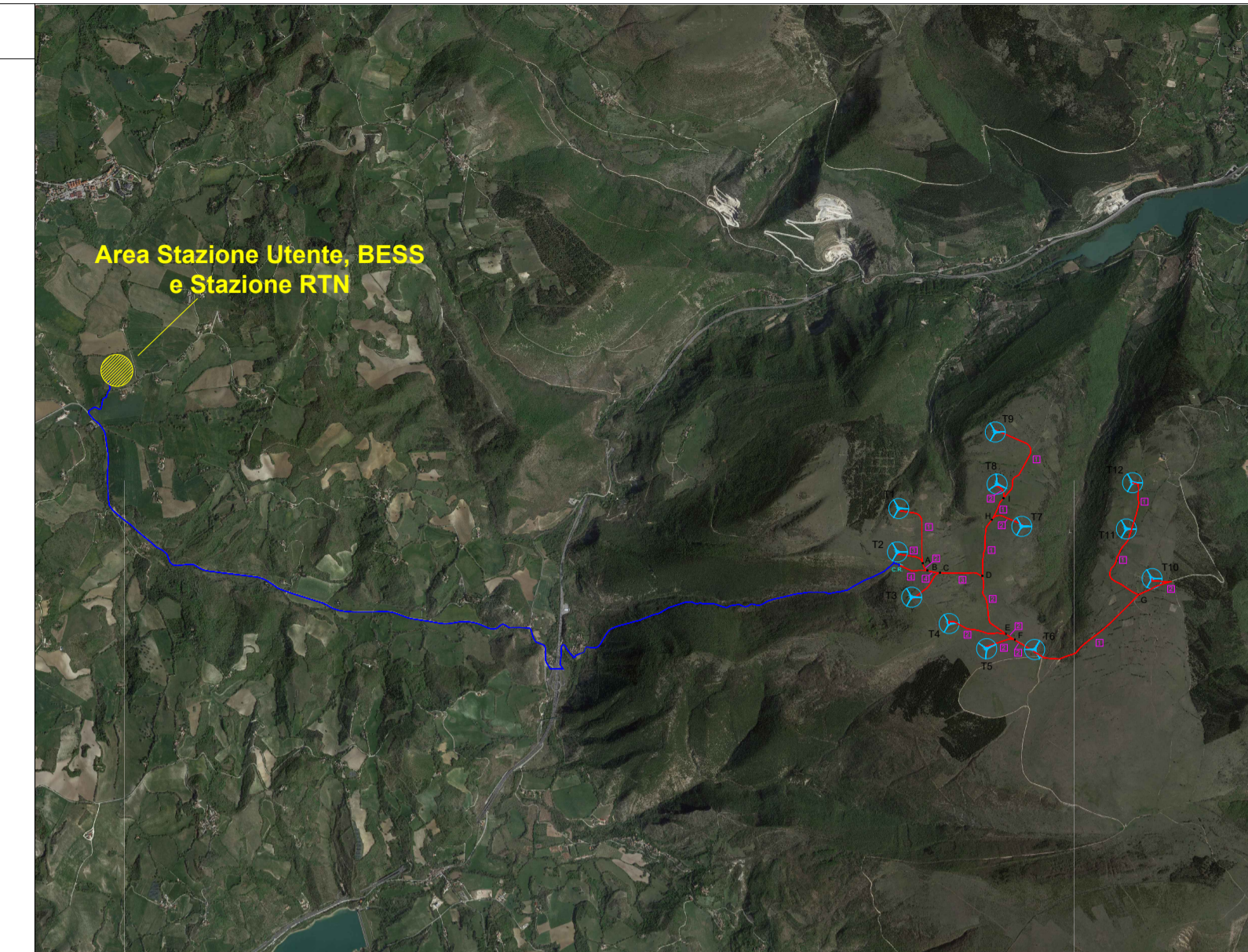
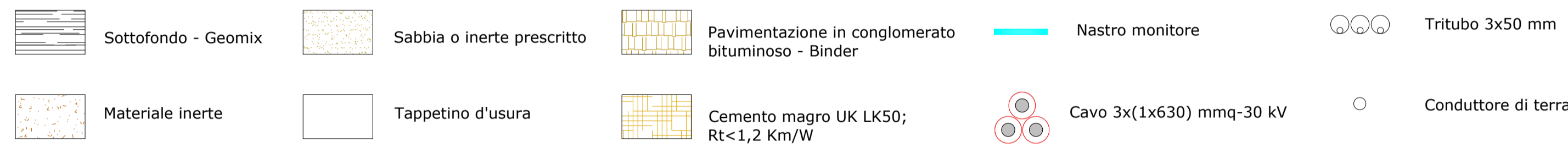


TIPOLOGIA DI SCAVO DEL CAVIDOTTO DI EVACUAZIONE IN MT



Legenda



SCALA 1:10.000

Tratti di scavo del cavidotto in MT	SCAVI					
	Lunghezza [m]	Larghezza [m]	Profondità [m]	Volume [mc]	N° cavi per scavo	Sezioni dei cavi [mmq]
T1-A	615	0,6	1,2	442,8	1	3x95
A-T2	260	0,7	1,2	218,4	3	3x95 3x400 3x400
A-B	75	0,6	1,2	54	2	3x95 3x400
B-CR	240	0,9	1,2	259,2	4	3x400 3x400 3x400 3x400
B-C	110	0,9	1,2	118,8	4	3x95 3x400 3x400 3x400
C-T3	240	0,6	1,2	172,8	1	3x95 3x400
C-D	365	0,7	1,2	306,6	3	3x400 3x400 3x400
D-E	570	0,6	1,2	410,4	2	3x400 3x400
T4-E	515	0,6	1,2	370,8	2	3x240 3x400
E-F	100	0,6	1,2	72	2	3x240 3x400
T5-F	280	0,6	1,2	201,6	2	3x95 3x240
F-T6	190	0,6	1,2	136,8	2	3x95 3x400
T6-G	1110	0,6	1,2	789,2	1	3x400
G-T10	477	0,6	1,2	343,44	2	3x240 3x400
G-T11	770	0,6	1,2	554,4	1	3x240
T11-T12	450	0,6	1,2	324	1	3x95
D-H	490	0,6	1,2	352,8	1	3x400
T7-H	300	0,6	1,2	216	2	3x240 3x400
H-I	210	0,6	1,2	151,2	1	3x240
I-T8	155	0,6	1,2	111,6	2	3x95 3x240
I-T9	850	0,6	1,2	612	1	3x95
CR-SEU	9100	0,9	1,2	9828	4	4x(3x1x500)
TOTALE SCAVI:	17472			16056,84		

Collegamenti elettrici in	Tipologia di cavo	Lunghezza cavi
Turbina T1 - Turbina T2	3x95	905
Turbina T3 - Turbina T2	3x95	715
Turbina T6 - Turbina T5	3x95	500
Turbina T5 - Turbina T4	3x240	925
Turbina T9 - Turbina T8	3x95	1035
Turbina T8 - Turbina T7	3x240	695
Turbina T12 - Turbina T11	3x95	460
Turbina T11 - Turbina T10	3x240	1277
Turbina T2 - CR	3x(1x400)	605
Turbina T4 - CR	3x(1x400)	1830
Turbina T7 - CR	3x(1x400)	1535
Turbina T10 - CR	3x(1x400)	3192
CR-SEU	4x(3x1x500)	9130

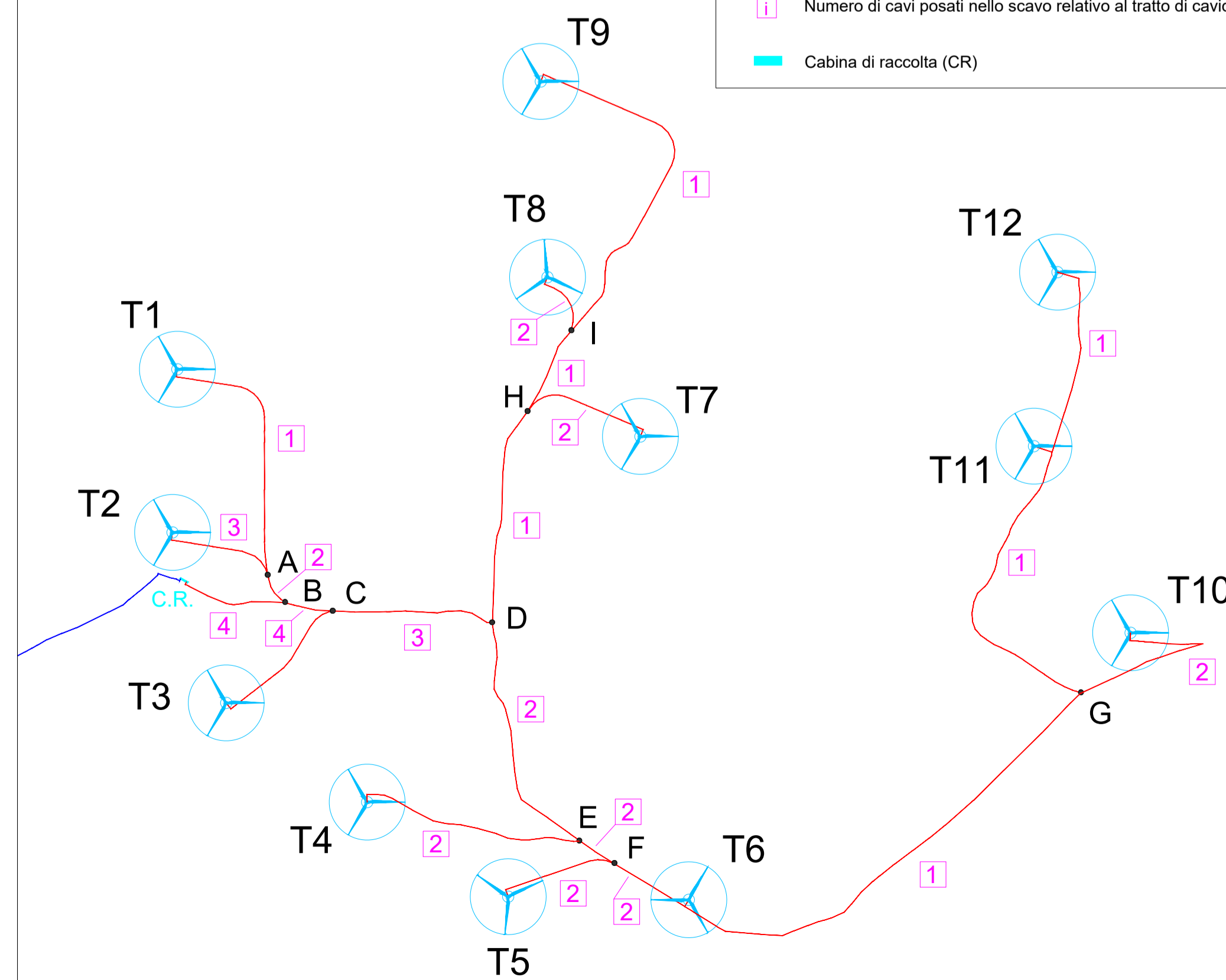
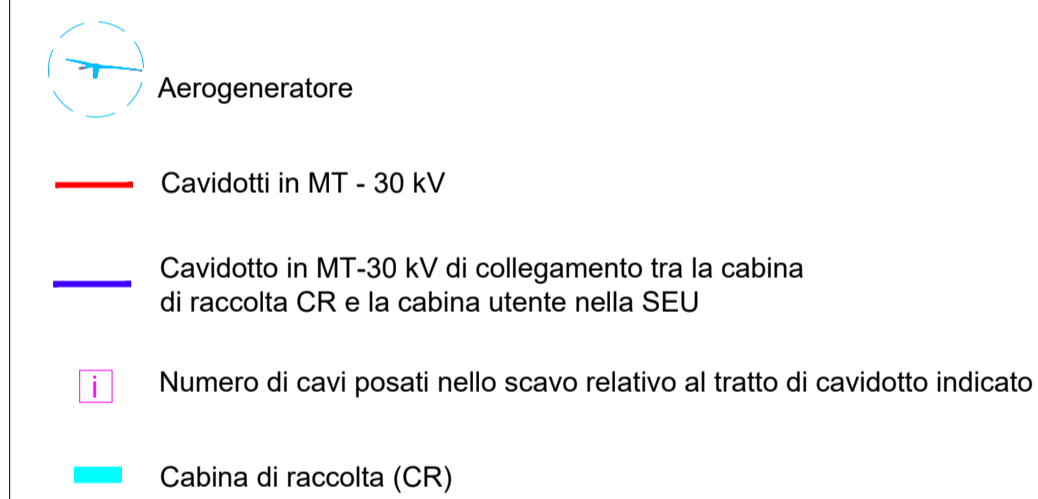
CAVO CORDATO AD ELICA VISIBILE - ARP1H5(AR)EX

Sezione cavo [mmq]	Lunghezza cavo [m]
3x95	3635
3x240	2997

CAVO UNIPOLARE - ARP1H5(AR)E

Sezione cavo [mmq]	Lunghezza terra di cavi [m]
3x(1x400)	7162
3x(1x500)	38520

Legenda



REGIONE MARCHE

Comune di Caldarola (MC)

PROGETTO DEFINITIVO

PROGETTO DEFINITIVO PER LA REALIZZAZIONE DI UN IMPIANTO EOLICO DELLA POTENZA DI 60,0 MW integrato con un sistema di accumulo della potenza di 20,0 MW e delle relative opere di connessione alla RTN sito nei comuni di Caldarola e Camerino (MC)

TITOLO

Planimetria reti elettriche dell' impianto eolico

PROGETTAZIONE



SR International S.r.l.
C.so Vittorio Emanuele II, 282-284 - 00186 Roma
Tel. 06 8079555 - Fax 06 80693106
C.F. e P.IVA 13457211004

PROPONENTE



Fred. Olsen Renewables Italy S.r.l.
Viale Castro Pretorio, 122 - 00185 Roma
C.F. e P.IVA 15604711000



Revisione	Data	Elaborato	Verificato	Approvato	Descrizione
01	15/12/2023	Lauretti	Bartolazzi	F.O. Renewables	Emissione per integrazione MASE
00	11/11/2022	Lauretti	Bartolazzi	F.O. Renewables	Planimetria rete elettrica

N° DOCUMENTO

FLS-CLD-IE.09

SCALA

--

FORMATO

A1