

REGIONE MARCHE




Comune di Caldarola (MC)

PROGETTO DEFINITIVO

PROGETTO DEFINITIVO PER LA REALIZZAZIONE DI UN IMPIANTO EOLICO DELLA POTENZA DI 60,0 MW integrato con un sistema di accumulo della potenza di 20,0 MW e delle relative opere di connessione alla RTN sito nei comuni di Caldarola e Camerino (MC)

TITOLO

Fotoinserimenti - Tav. 17

PROGETTAZIONE	PROPONENTE	
 SR International S.r.l. Via di Monserrato, 152 - 00186 Roma Tel. 06 8079555 - Fax 06 80693106 C.F e P.IVA 13457211004 	 Fred. Olsen Renewables Italy S.r.l. Viale Castro Pretorio, 122 - 00185 Roma C.F e P.IVA 15604711000	

Revisione	Data	Elaborato	Verificato	Approvato	Descrizione
01	14/12/2023	Giovannangeli	Bartolazzi	F.O. Renewables	Emissione per integrazione MASE
00	14/11/2022	Longobardi	Bartolazzi	F.O. Renewables	Fotoinserimenti - Tav.17

N° DOCUMENTO

FLS-CLD-FOTO.17

SCALA

--

FORMATO

A4

Legenda

Aerogeneratori di progetto

● 12 WTG - D 150 m - HH 125 m - 6 MW

Aerogeneratori esistenti

● 1 WTG - D 26 m - HH 40 m - 60 kW ● 4 WTG - D = 92 m - HH 80 m - 2 MW ● 1 WTG - D 26 m - HH 40 m - 60 kW

Aerogeneratori autorizzati Aerogeneratori in autorizzazione - M. San Pacifico

● 2 WTG - D 26 m - HH 31 m - 60 kW ● 7 WTG - D 162 m - HH 125 m - 6 MW

N. aerogeneratori visibili

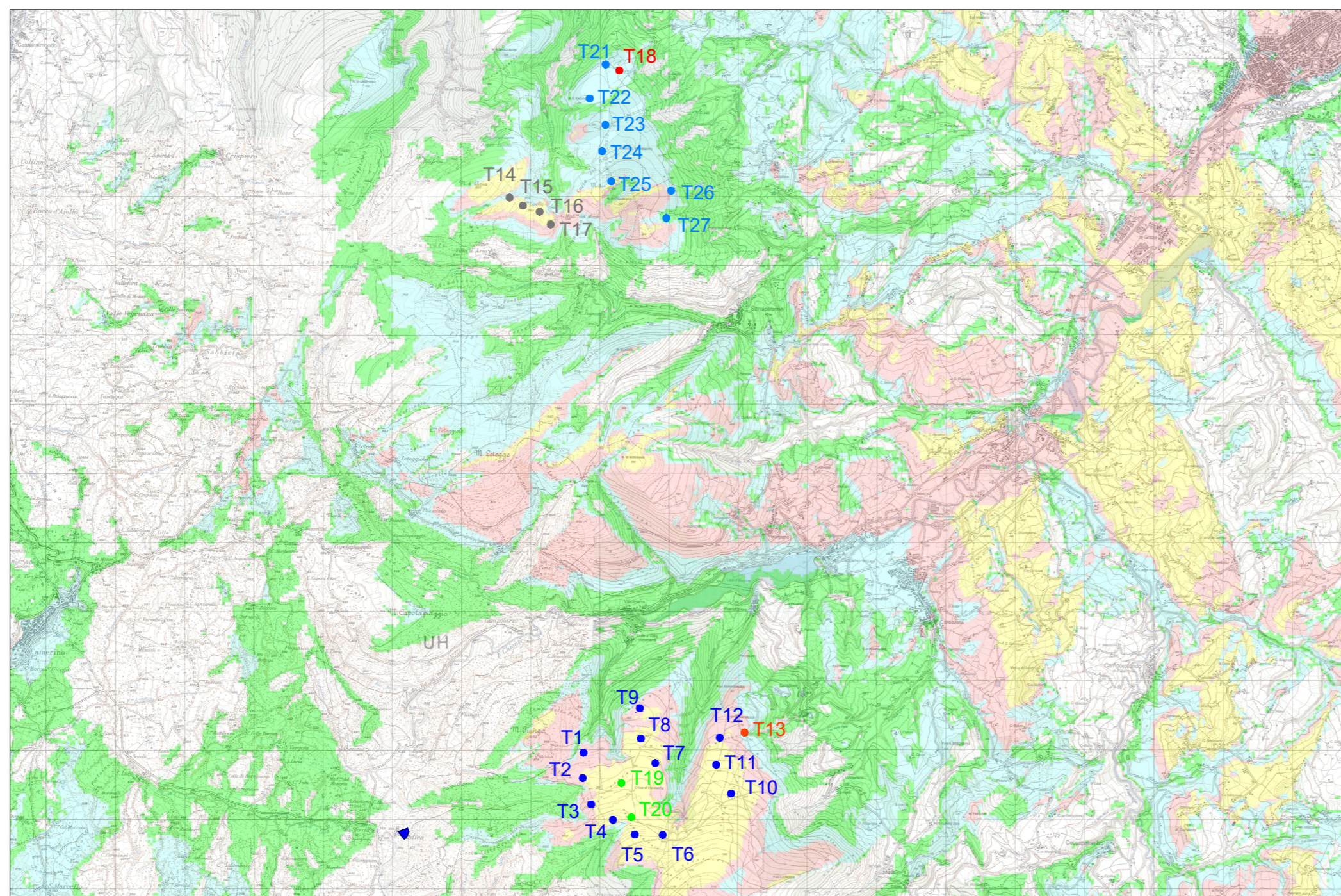
1 to 6 ●
7 to 13 ●
14 to 20 ●
21 to 27 ●

Coordinate geografiche POV 17:

348030 E
4774613 N
(SR WGS84 - UTM 33N)

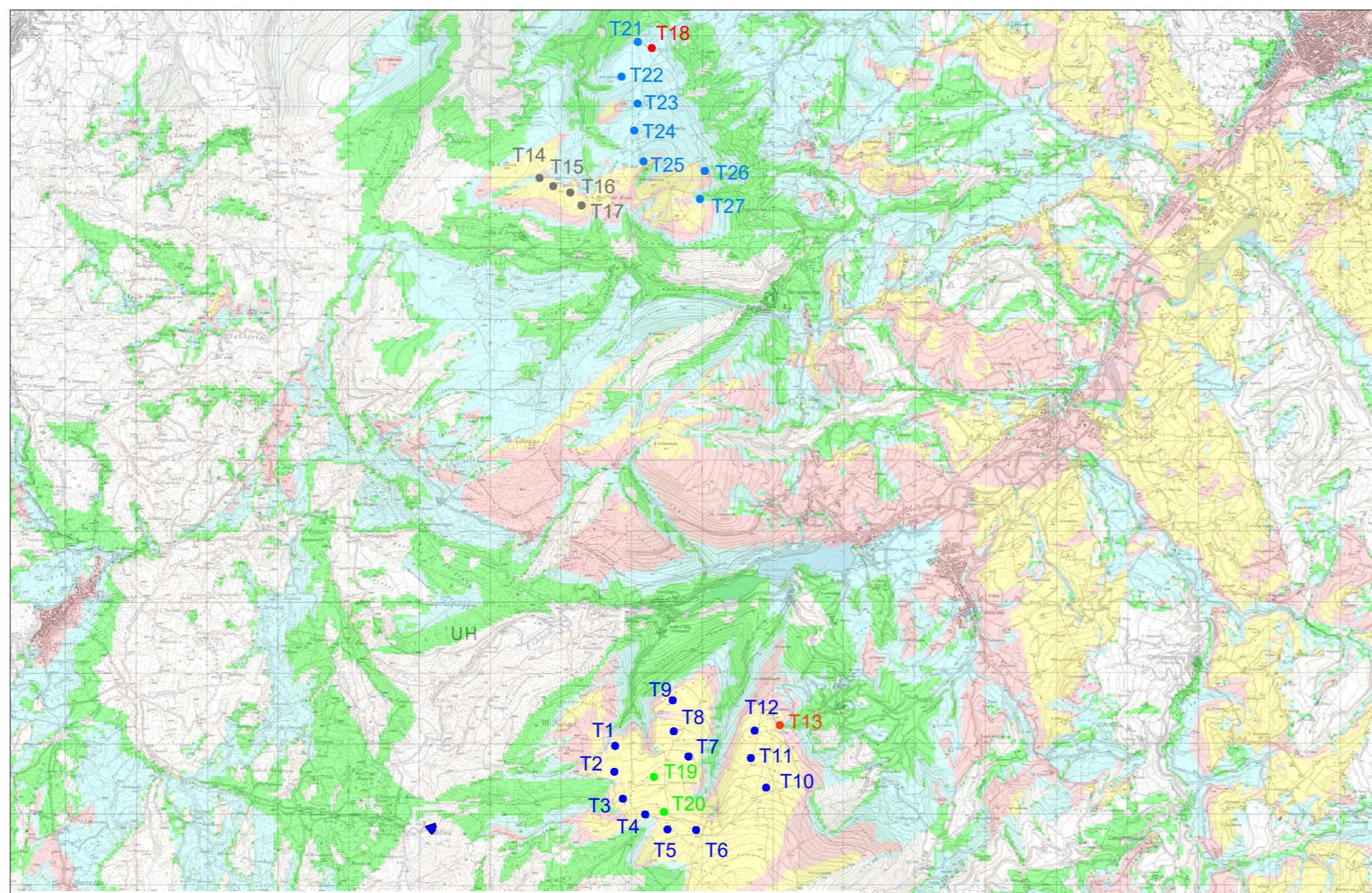


scala 1:5.000



Mappa di intervisibilità teorica - altezza target=quota navicella

scala 1:70.000

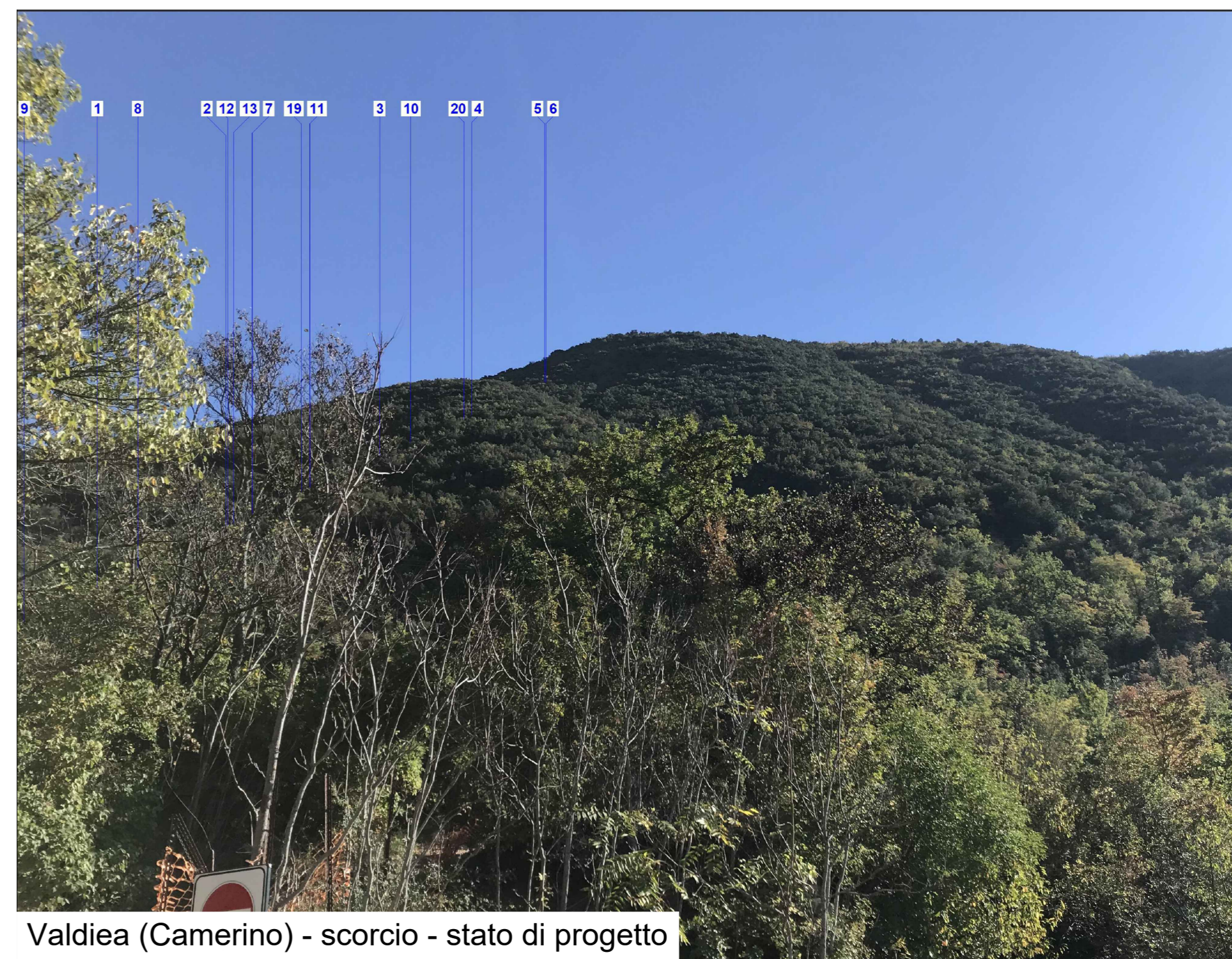


Mappa di intervisibilità teorica - altezza target=quota massima aerogeneratore (navicella+pala)

scala 1:70.000



Valdica (Camerino) - scorcio - stato di fatto



Valdica (Camerino) - scorcio - stato di progetto