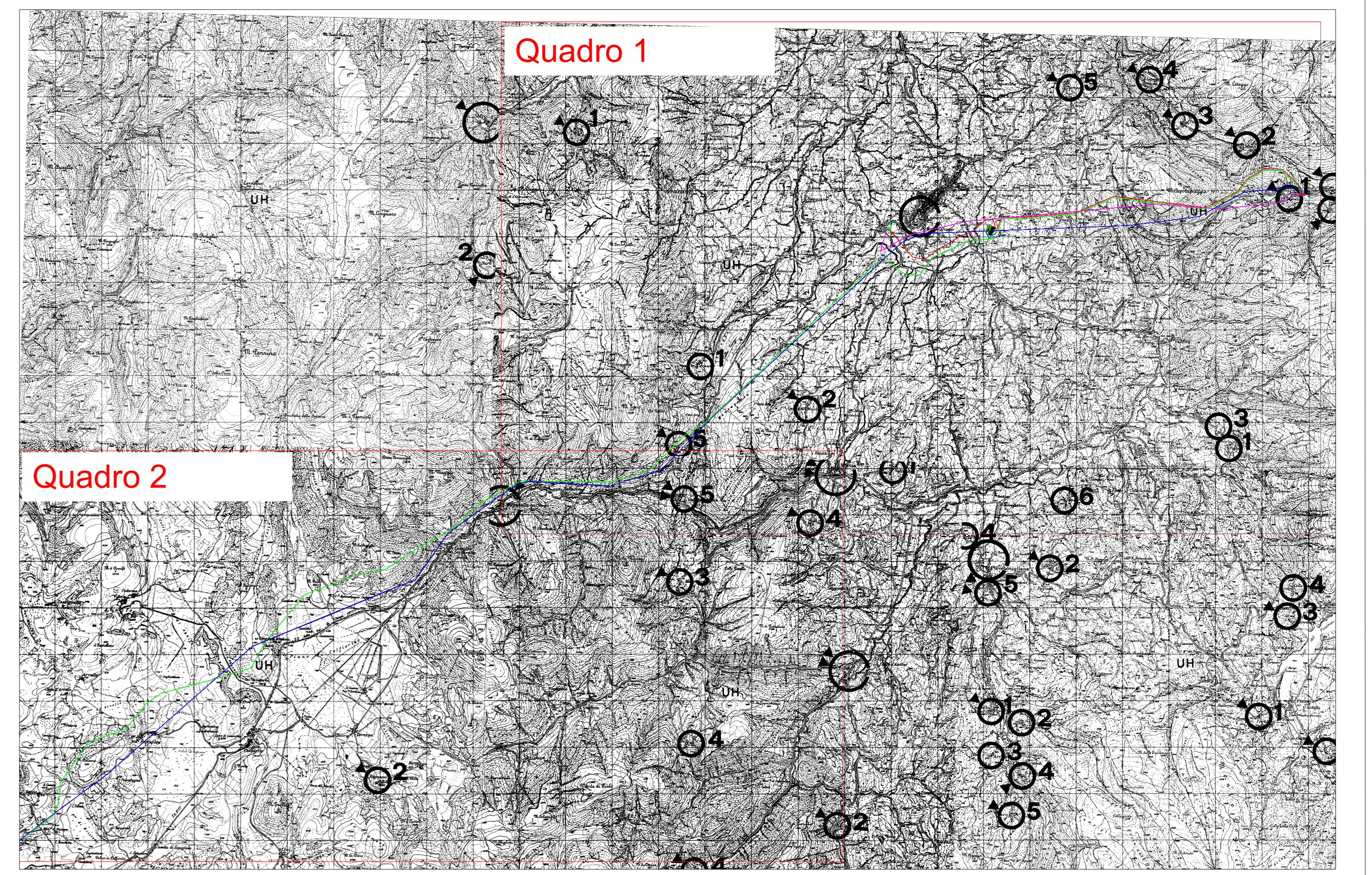
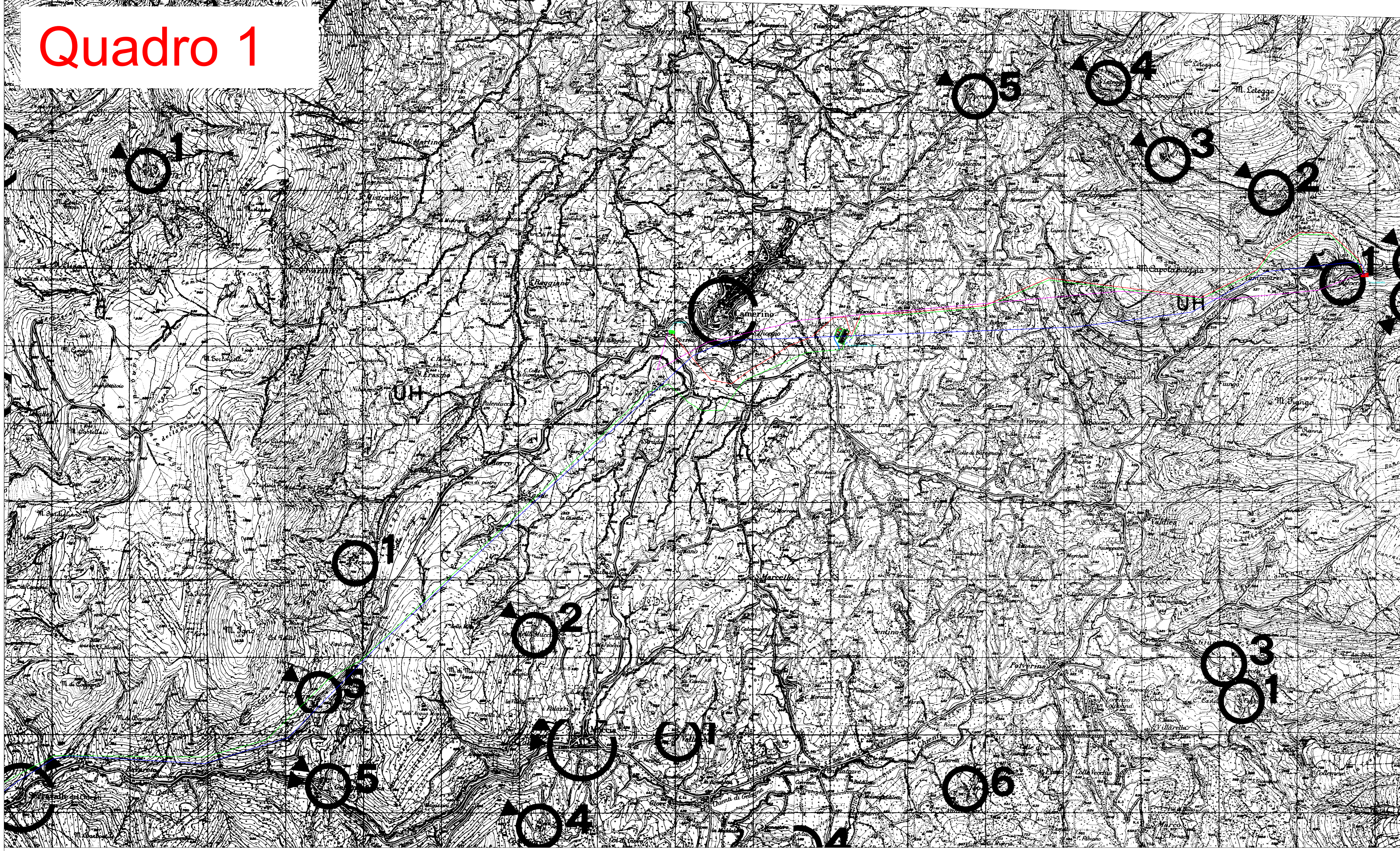
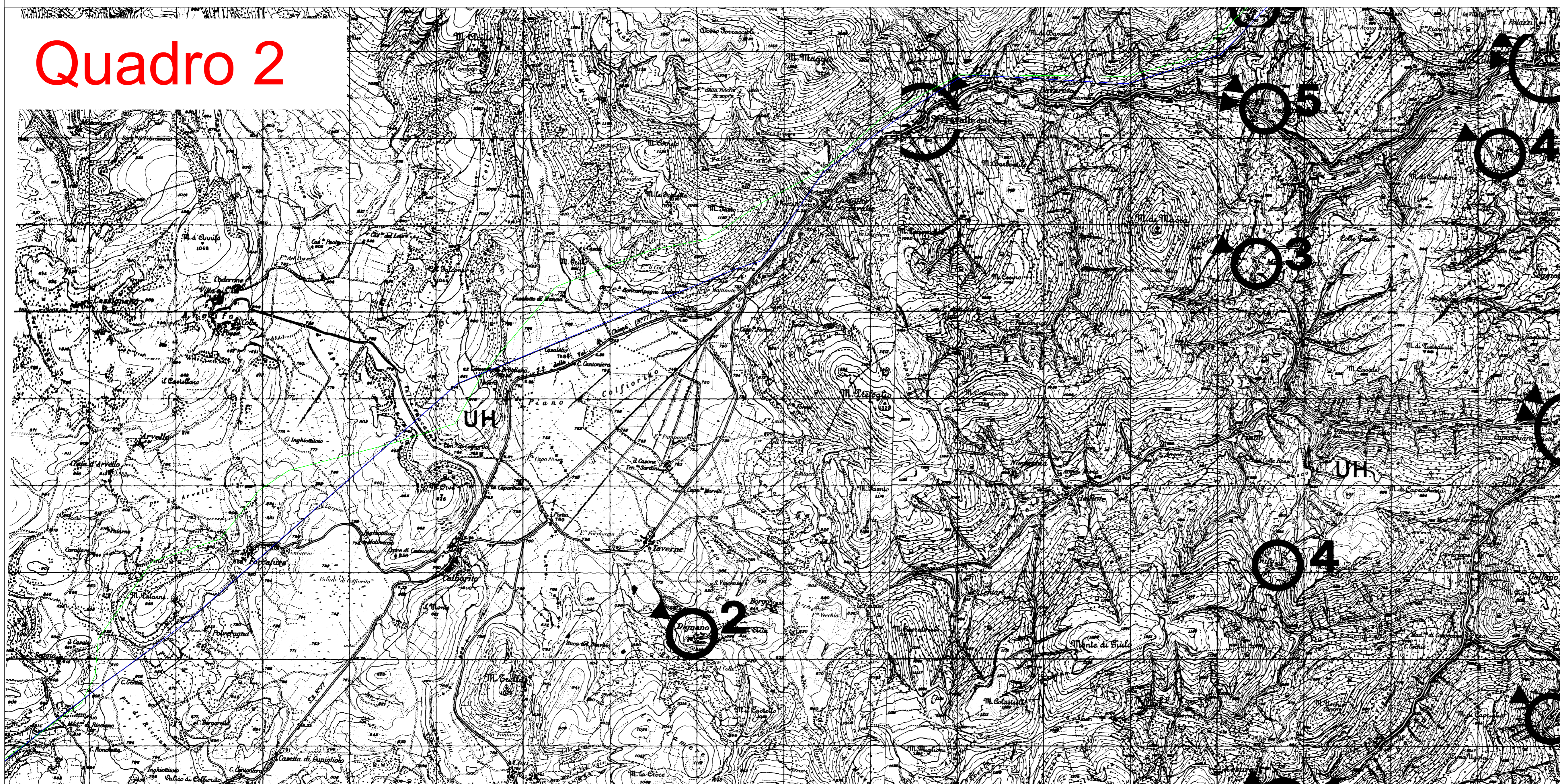


Quadro 1



Quadro 2



Legenda

- Linea aerea AT Valcimarra-Cappuccini - nuova
- Linea aerea AT Valcimarra-Camerino - nuova
- Linea aerea AT Valcimarra-Cappuccini - esistente
- Linea aerea AT Valcimarra-Camerino - esistente
- - - Tratto di bypass sulla linea esistente Valcimarra -Cappuccini per la costruzione della futura stazione di smistamento della RTN

Centri e nuclei storici ed ambiti di tutela cartograficamente delimitati

- CENTRO
- NUCLEO
- DI PIANURA
- DI PENDIO
- DI CRINALE
- AMBITI CARTOGRAFICAMENTE DELIMITATI

REGIONI MARCHE e UMBRIA

Comuni di Caldarola, Serravalle del Chienti, Camerino (MC) e Foligno (PG)

PROGETTO DEFINITIVO

PROGETTO DEFINITIVO PER LA REALIZZAZIONE DELLE OPERE DI CONNESSIONE ALLA RTN di un progetto eolico della potenza di 60,0 MW integrato con un sistema di accumulo della potenza di 20,0 MW, site nei comuni di Caldarola, Serravalle del Chienti, Camerino (MC) e Foligno (PG)

TITOLO
Inquadramento territoriale delle linee Valcimarra-Camerino e Valcimarra-Cappuccini su PPAR - Tav15

 SIR International S.r.l. Via di Monserrato 152 - 00186 Roma Tel. 06.8078555 - Fax 06.80693106 C.F. e P.IVA 13453211004	 Fred. Olsen Renewables Italy S.r.l. Viale Castro Pretoro, 122 - 00185 Roma C.F. e P.IVA 1504711000

00	10/12/2023	Moscato	Barbazzani	F.O. Renewables	Intervento tecnico nella zona Valcimarra-Camerino e Valcimarra-Cappuccini su PPAR - Tav15
Revisione	Data	Elaborato	Verificato	Approvato	Descrizione

N° DOCUMENTO: FLS-CLD-LAT-LO.06.15 SCALA: 1:25000 FORMATO: A0