

5 VALUTAZIONE QUALITATIVA DEL SOTTOSISTEMA BOTANICO-VEGETAZIONALE

LEGENDA

ZONE DI ALTISSIMO VALORE VEGETAZIONALE

1-10 COMPLESSI ORO-IDROGRAFICI (BOSCHI E PASCOLI INTERCLUSI - ART.LI 34 E 35)

20-21 COMPLESSI COSTIERI

22-29 AMBIENTI UMIDI (ART.30)

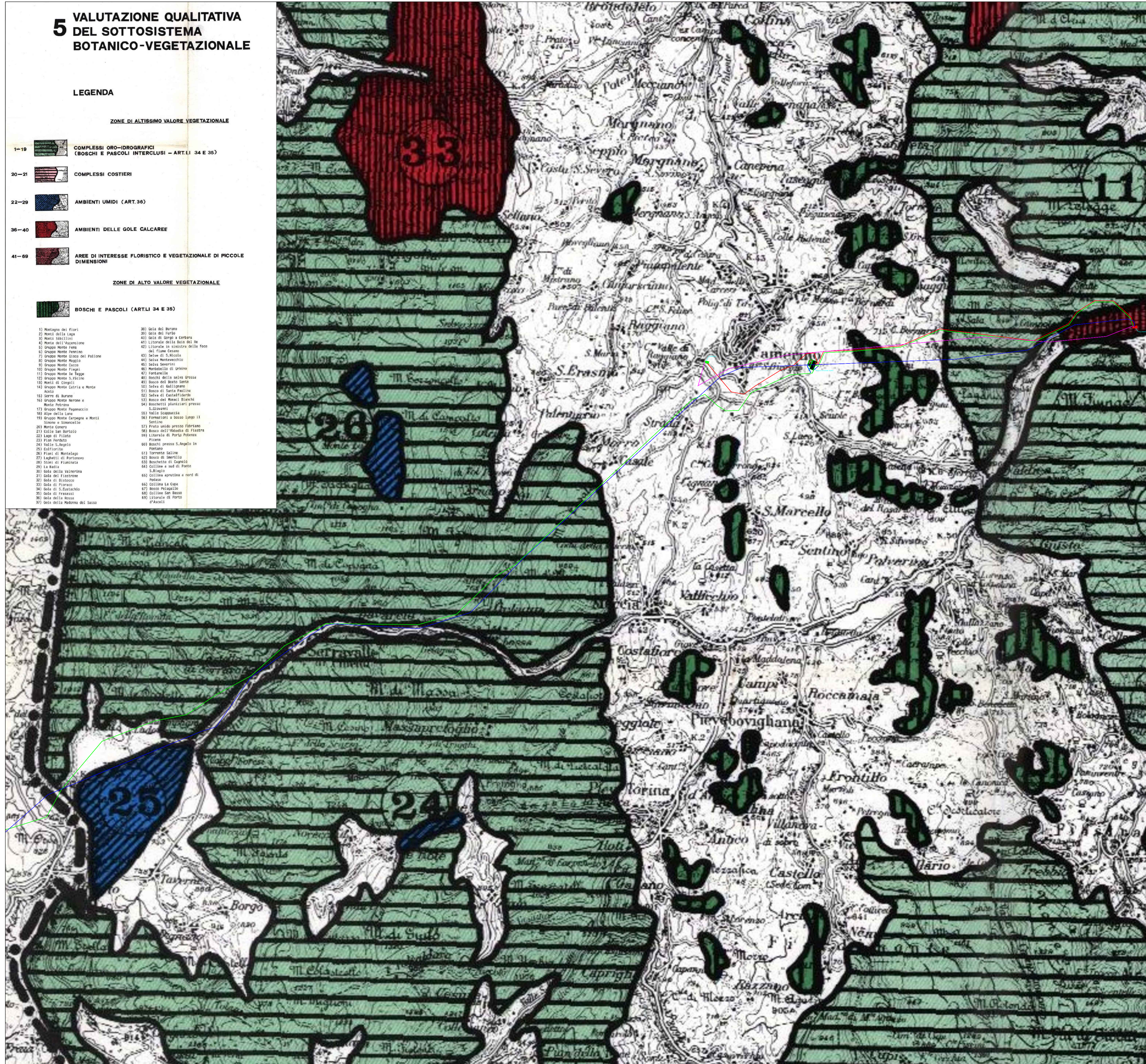
36-40 AMBIENTI DELLE GOLE CALCIAREE

41-69 AREE DI INTERESSE FLORISTICO E VEGETAZIONALE DI PICCOLE DIMENSIONI

ZONE DI ALTO VALORE VEGETAZIONALE

BOSCHI E PASCOLI (ART.LI 34 E 35)

- 1) Montagna dei Fiori
- 2) Monti della casa
- 3) Monti Sibillini
- 4) Monti dell'Appennino
- 5) Gruppo Monte Fena
- 6) Gruppo Monte Sarnano
- 7) Gruppo Monte Giaco del Palone
- 8) Gruppo Monte Magno
- 9) Gruppo Monte Duca
- 10) Gruppo Monte Fogli
- 11) Gruppo Monte de Teppe
- 12) Gruppo Monte S. Felice
- 13) Monti di Cingoli
- 14) Gruppo Monte Caltra e Monte Acuto
- 15) Serra di Burano
- 16) Gruppo Monte Nerone e Monte Petrone
- 17) Gruppo Monte Fagnaccio
- 18) Alpe della Luna
- 19) Gruppo Monte Carpegna e Monti Cimone e Jannocello
- 20) Monte Corone
- 21) Colle San Bartolo
- 22) Lago di Fiano
- 23) Pian Perduto
- 24) M. S. Angelo
- 25) Gialferrato
- 26) Fiumi di Montelago
- 27) Laghetti di Portonovo
- 28) Fiume di Fiambrata
- 29) La Baccia
- 30) Gola della Valnerina
- 31) Gola del Filarone
- 32) Gola di Bologno
- 33) Gola di Fiorano
- 34) Gola di Castaneta
- 35) Gola di Frasassi
- 36) Gola della Morsa
- 37) Gola della Madonna del Sasso
- 38) Gola del Burano
- 39) Gola del Turco
- 40) Gola di Borgo a Corchiana
- 41) Litorale della Baia del Re
- 42) Litorale in sinistra della foce del Tevere Cecina
- 43) Salva di S. Nicola
- 44) Salva Montevicchio
- 45) Salva Severini
- 46) Montello di Urbino
- 47) Fontanelle
- 48) Boschi della valle Ussita
- 49) Bosco del Basso Santa
- 50) Salva di S. Felice
- 51) Bosco di Santa Paulina
- 52) Salva di Castelfranco
- 53) Bosco dei Macci Bianchi S. Giovanni
- 54) Boschetti pianiziani presso S. Giovanni
- 55) Valli Subappennine
- 56) Formazioni a bosco lungo il Tevere
- 57) Prato umido presso Fabriano
- 58) Bosco dell'Abbadia di Fiastore
- 59) Litorale di Porti Potente
- 60) Piani
- 61) Boschi presso S. Angelo in Portico
- 62) Torrensia Salina
- 63) Bosco di Serrillo
- 64) Rocchetta di Sarnano
- 65) Colline a sud di Ponte S. Ruffino
- 66) Collina aprutina a nord di Pesco
- 67) Collina La Ceta
- 68) Bosco Polignola
- 69) Colline San Rocco
- 70) Litorale di Porto d'Ascoli



Legenda

- Linea aerea AT Valcimarra-Cappuccini - nuova
- Linea aerea AT Valcimarra-Camerino - nuova
- Linea aerea AT Valcimarra-Cappuccini - esistente
- Linea aerea AT Valcimarra-Camerino - esistente
- Tratto di bypass sulla linea esistente Valcimarra -Cappuccini per la costruzione della futura stazione di smistamento della RTN

REGIONI MARCHE e UMBRIA

Comuni di Caldarola, Serravalle del Chienti, Camerino (MC) e Foligno (PG)

PROGETTO DEFINITIVO

PROGETTO DEFINITIVO PER LA REALIZZAZIONE DELLE OPERE DI CONNESSIONE ALLA RTN di un progetto eolico della potenza di 60,0 MW integrato con un sistema di accumulo della potenza di 20,0 MW, site nei comuni di Caldarola, Serravalle del Chienti, Camerino (MC) e Foligno (PG)

TITOLO
Inquadramento territoriale delle linee Valcimarra-Camerino e Valcimarra-Cappuccini su PPAR - Tav05

PROGETTAZIONE	PROPONENTE
<p>SR International S.r.l. Via di Monserrato 152 - 00186 Roma Tel. 06 8079555 - Fax 06 80693106 C.F. e P.IVA 13457211004</p>	<p>Fred. Olsen Renewables Italy S.r.l. Viale Castro Pretorio, 122 - 00185 Roma C.F. e P.IVA 15604711000</p>



00	16/12/2023	Moscato	Bartolazzi	F.O. Renewables	Inquadramento territoriale delle linee Valcimarra-Camerino e Valcimarra-Cappuccini su PPAR - Tav05
Revisione	Data	Elaborato	Verificato	Approvato	Descrizione

N° DOCUMENTO	FLS-CLD-LAT-LO.06.5	SCALA	1:40000	FORMATO	A1
--------------	---------------------	-------	---------	---------	----