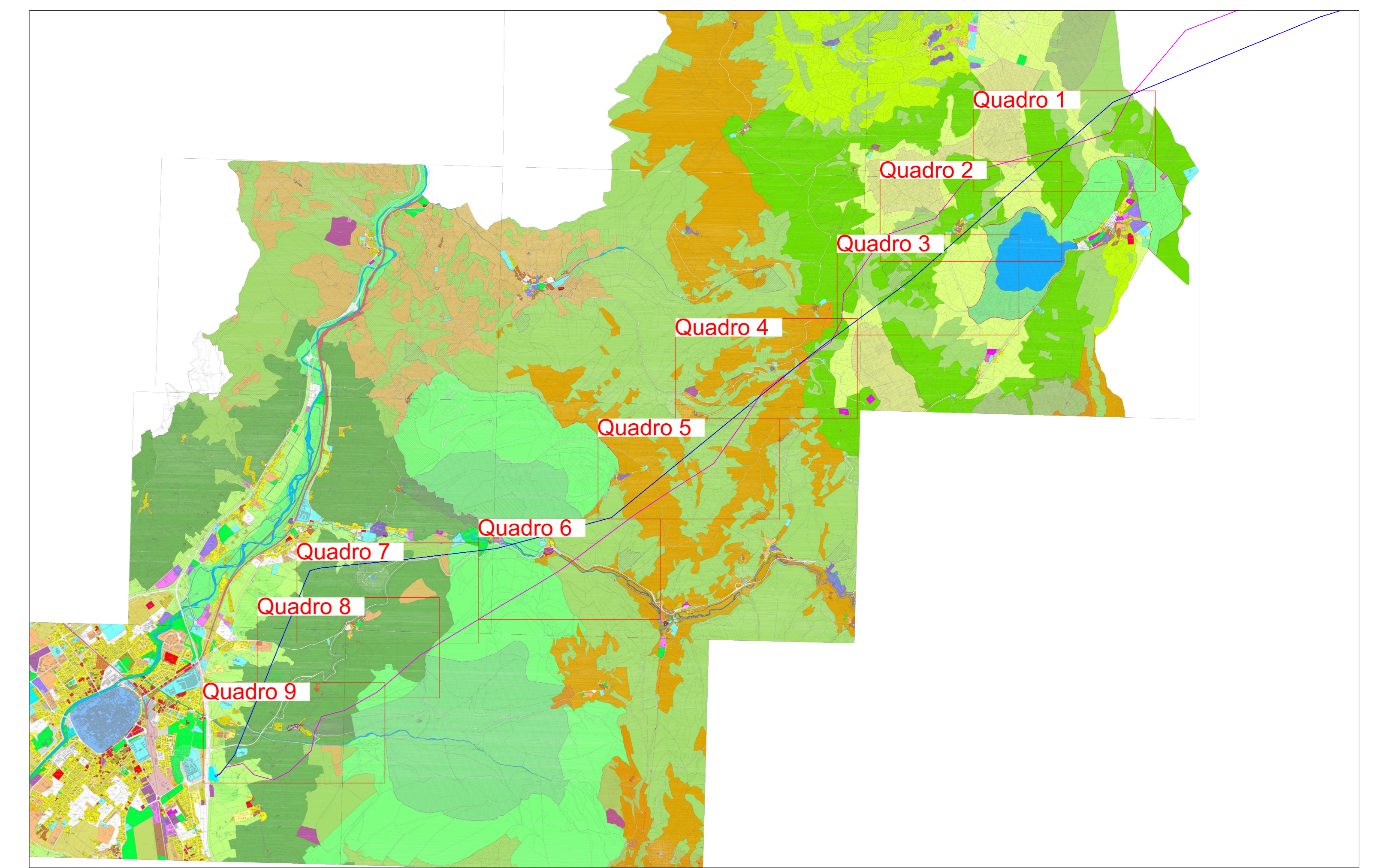
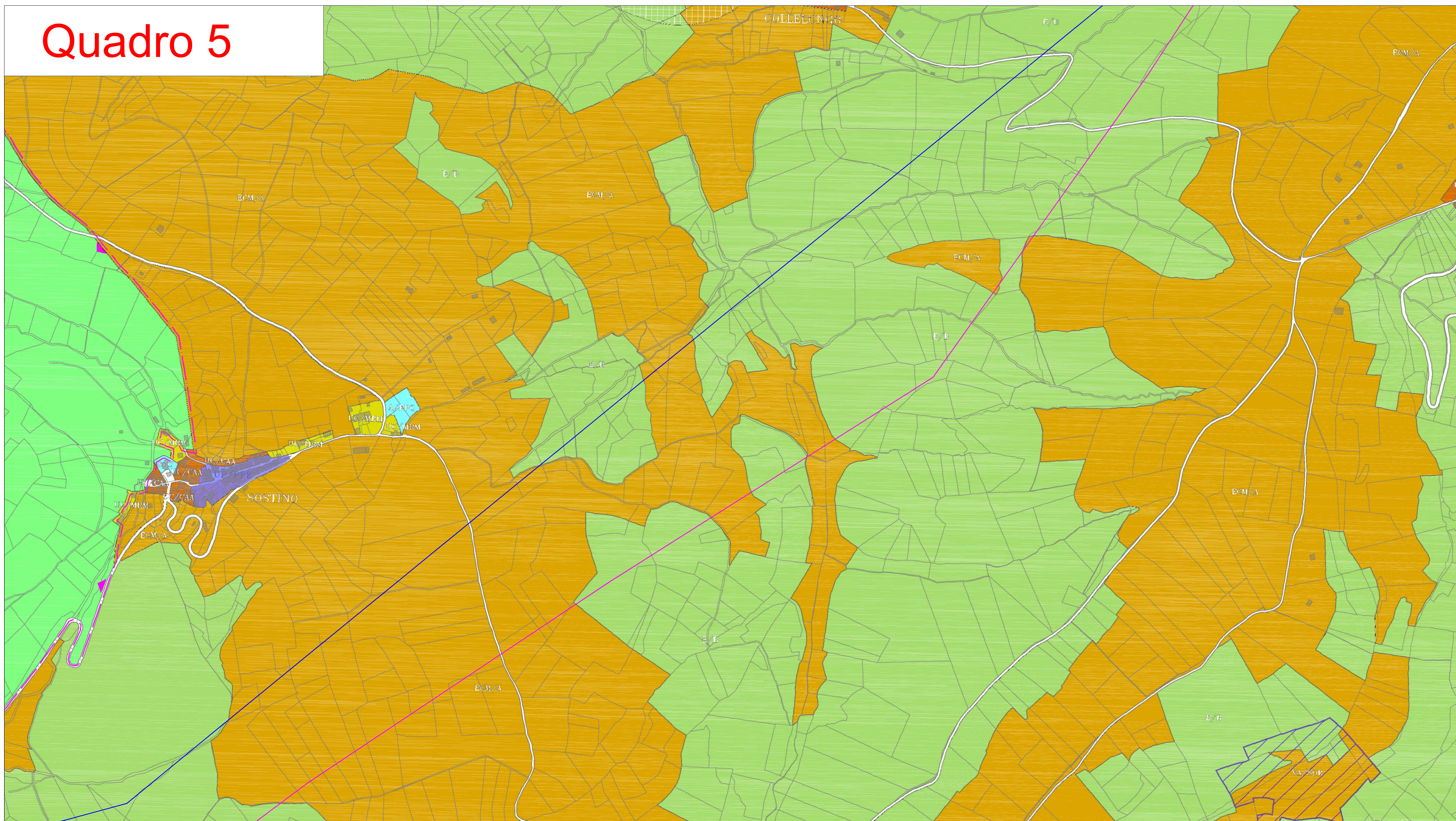


# Quadro 5

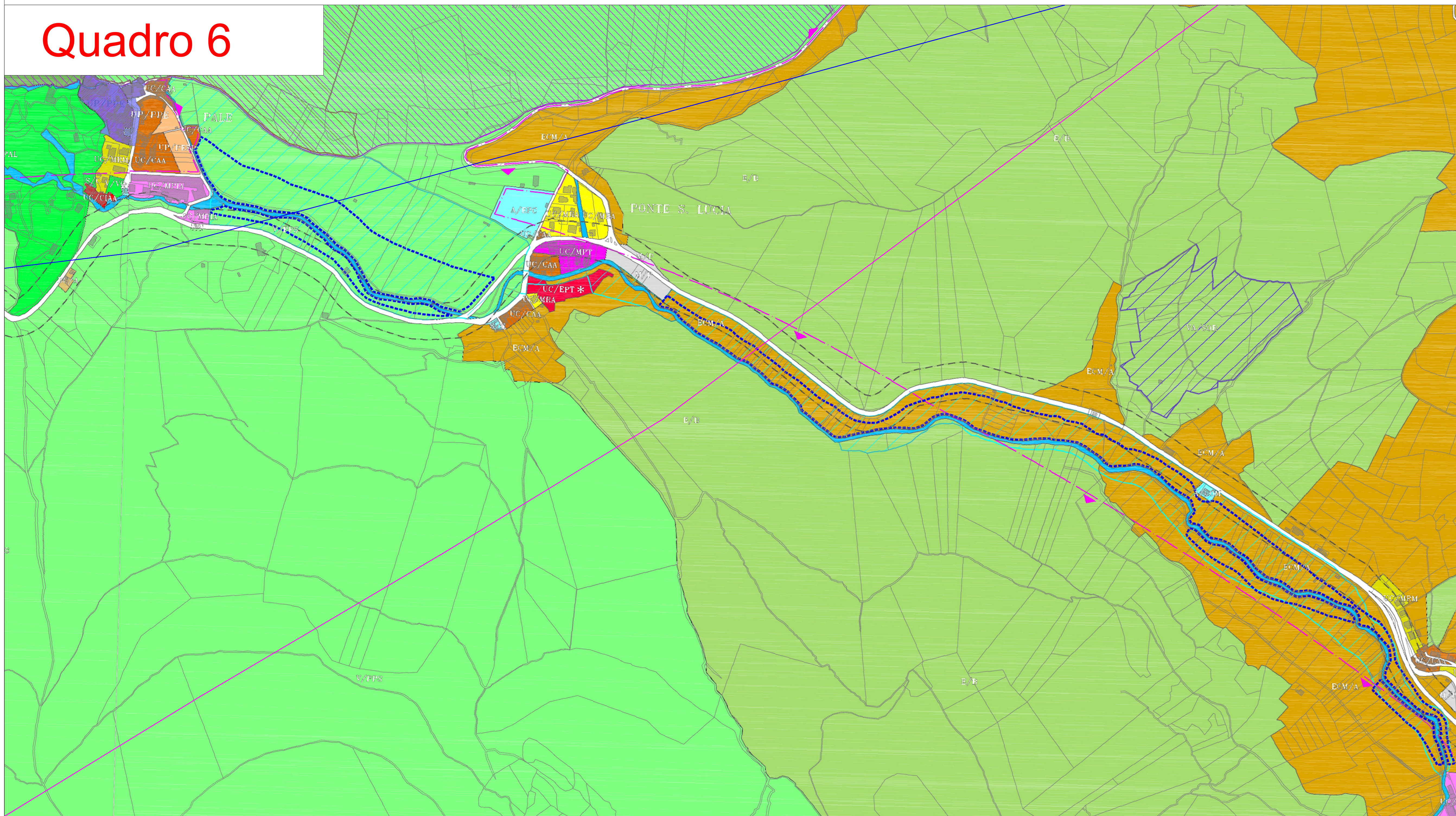


## Legenda

SPAZIO URBANO	SISTEMA DEL VERDE
<b>AREE A SINGOLA PERCESSIONE DI SOTTILE PROIEZIONE</b> (S) Aree a Singola Percezione di sottile proiezione (S) Aree a Singola Percezione di sottile proiezione	<b>AREE PROTETTE REGIONALI</b> (R) Aree Protette Regionali (R) Aree Protette Regionali
<b>PROGETTI CONSOLIDATI</b> (C) Progetti Consolidati (C) Progetti Consolidati	<b>AREE PROTETTE COMUNALI</b> (M) Aree Protette Comunali (M) Aree Protette Comunali
<b>PROGETTI DI SPANDIMENTO LOCALE</b> (L) Progetti di Spandimento Locale (L) Progetti di Spandimento Locale	<b>AREE AMBIENTAMENTE SENSIBILI</b> (S) Aree Ambientalmente Sensibili (S) Aree Ambientalmente Sensibili
<b>PROGETTI DI SPANDIMENTO LOCALI</b> (L) Progetti di Spandimento Locali (L) Progetti di Spandimento Locali	<b>SISTEMA DEI SERVIZI E P. A.</b> (S) Sistema dei Servizi e P. A. (S) Sistema dei Servizi e P. A.
<b>SPAZIO EXTRAURBANO</b> (E) Spazio Extraurbano (E) Spazio Extraurbano	<b>SISTEMA DELLA MOBILITA'</b> (M) Sistema della Mobilita' (M) Sistema della Mobilita'

- Linea aerea AT Valcimarra-Cappuccini - nuova
- Linea aerea AT Valcimarra-Cappuccini - esistente
- - - Tratto di bypass sulla linea esistente Valcimarra -Cappuccini per la costruzione della futura stazione di smistamento della RTN
- Confine regionale Marche-Umbria

# Quadro 6



### REGIONI MARCHE e UMBRIA

Comuni di Caldara, Serravalle del Chienti, Camerino (MC) e Foligno (PG)

#### PROGETTO DEFINITIVO

PROGETTO DEFINITIVO PER LA REALIZZAZIONE DELLE OPERE DI CONNESSIONE ALLA RTN di un progetto eolico della potenza di 60,0 MW integrato con un sistema di accumulo della potenza di 20,0 MW, site nei comuni di Caldara, Serravalle del Chienti, Camerino (MC) e Foligno (PG)

Inquadramento territoriale delle linee Valcimarra-Camerino e Valcimarra-Cappuccini su PRG di Foligno - parte 3

<p>PROGETTAZIONE</p> <p>SIR International S.r.l. Via di Monserrato 152 - 00186 Roma Tel. 06.8078555 - Fax 06.80693106 C.F. e P.IVA 13452711006</p>	<p>PROFONITORE</p> <p>Fred. Olsen Renewables Italy S.r.l. Viale Castro Pretorio, 122 - 00185 Roma C.F. e P.IVA 15004711000</p>	
--	--	--

Rev.	Data	Elaborato	Verificato	Approvato	Descrizione
00	28/12/2023	Moscato	Barbazzani	F.O. Renewables	Inquadramento territoriale delle linee Valcimarra-Camerino e Valcimarra-Cappuccini su PRG di Foligno - parte 3

N° DOCUMENTO: FLS-CLD-LAT-LO.15.3      SCALA: 1:4000      FORMATO: A0