

LEGENDA GEOLOGICA

DEPOSITI CONTINENTALI QUATERNARI

SINTEMA DEL MUSONE (OLOCENE)

- MUSa1 Frane in evoluzione
- MUSa1q Frane senza indizi di evoluzione
- MUSb2 Depositi eluvio-colluviali
- MUSb Depositi alluvionali attuali ghiaie, sabbia, limo
- MUSbn Depositi alluvionali terrazzati ghiaia, sabbia, limo

SINTEMA DI MATELICA (PLEISTOCENE SUPERIORE)

- MTIbn Depositi alluvionali terrazzati ghiaia, sabbia, limo

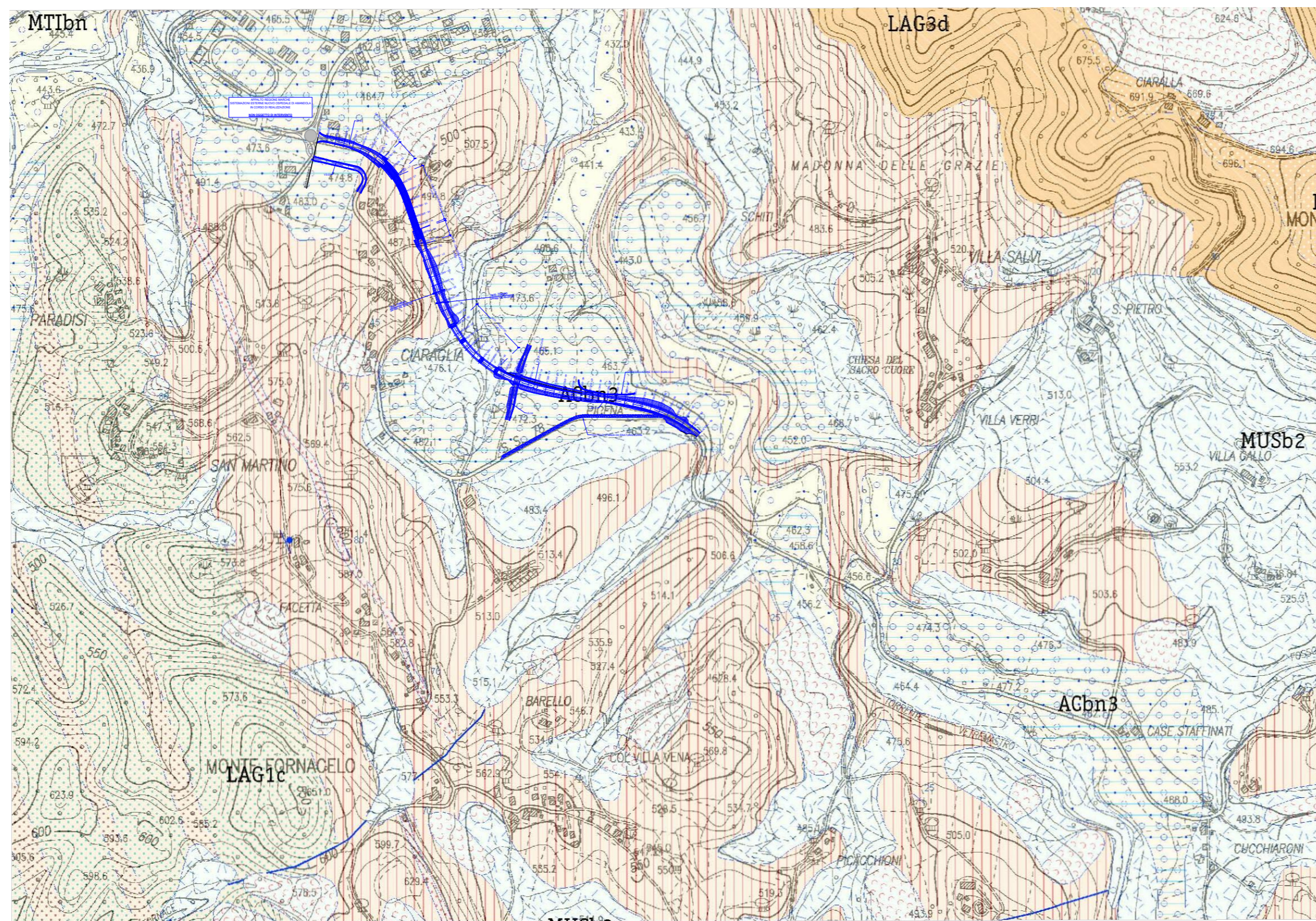
SUPERSINTEMA COLLE ULIVO COLONIA MONTANI (PLEISTOCENE MEDIO SOMMITALE)

- ACbn3 Depositi alluvionali terrazzati di Colle Ulivo ghiaie, ghiaie sabbiose e sabbie

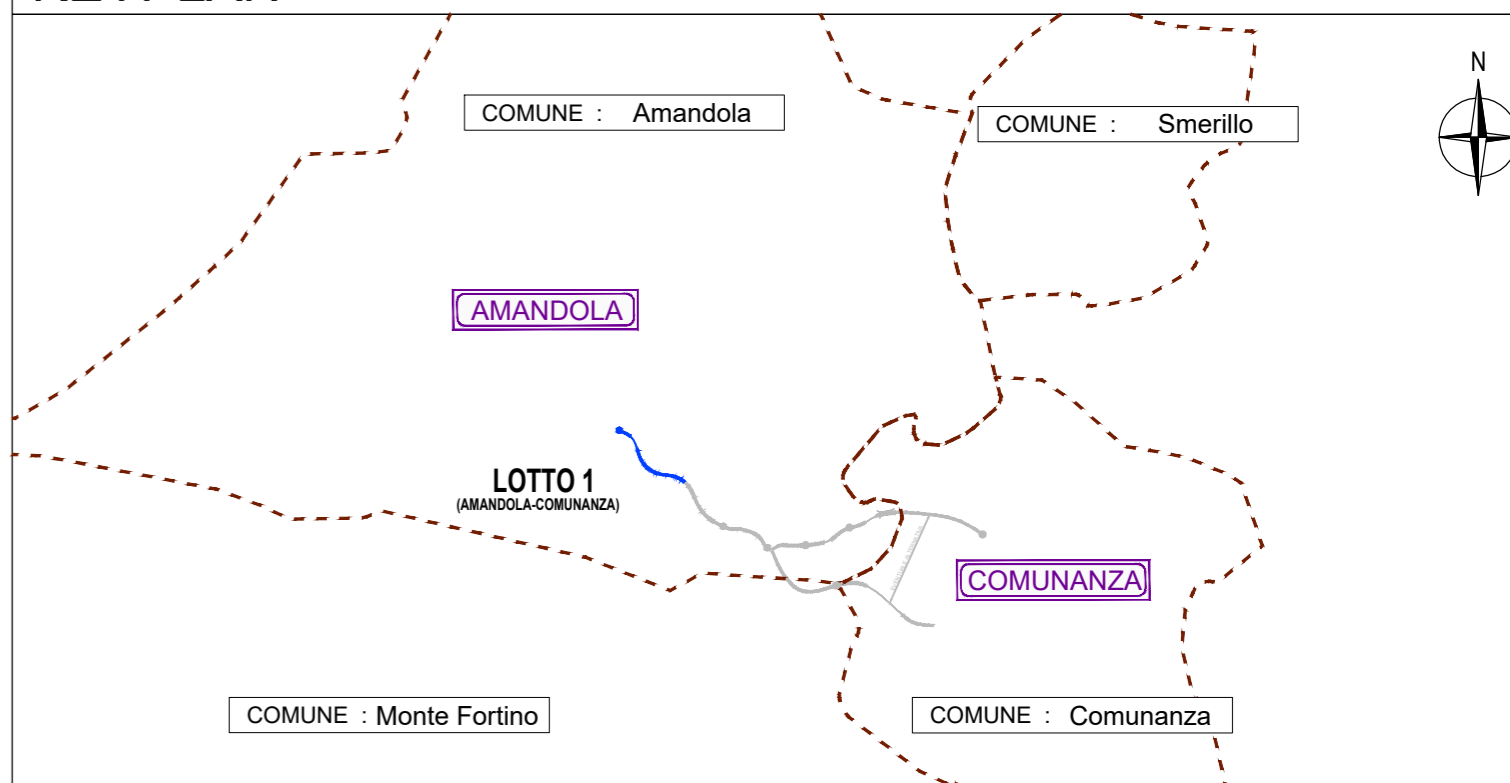
SUCCESSIONE UMBRO-MARCHIGIANO-ROMAGNOLA

SUCCESSIONE MIOCENICA

- LAG3e FORMAZIONE DELLA LAGA Membro post-evaporitico litofacies pelitico-arenacea Messiniano p.p.
- LAG3d FORMAZIONE DELLA LAGA Membro post-evaporitico litofacies arenaceo-pelitica Messiniano p.p.
- LAG2 FORMAZIONE DELLA LAGA membro evaporitico Messiniano p.p.
- LAG2c FORMAZIONE DELLA LAGA litofacies arenacea Messiniano p.p.
- g Livello gessarenitico
- LAG1e FORMAZIONE DELLA LAGA Membro pre-evaporitico litofacies pelitico-arenacea Messiniano p.p.
- LAG1d FORMAZIONE DELLA LAGA Membro pre-evaporitico litofacies arenaceo-pelitica Messiniano p.p.
- LAG1c FORMAZIONE DELLA LAGA Membro pre-evaporitico litofacies arenacea Messiniano p.p.
- MAP MARNE A PTEROPODI Tortoniano - Messiniano



KEYPLAN



SOGGETTO ATTUATORE - Art.7 D.L. 11 novembre 2016, n. 205 (già art.15 ter del D.L. 17 ottobre 2016, n.189, convertito dalla L. 15 dicembre 2016, n.229)
 ex OCDPC 408 / 2016 - art.4
 OCDPC 475 / 2017 - art.3

PNC – PNRR: Piano Nazionale Complementare al Piano Nazionale di Ripresa e Resilienza nei territori colpiti dal sisma 2009–2016, Sub-misura A4, "Investimenti sulla rete stradale statale"

S.S. 78 Amandola – Mozzano Lavori di adeguamento e/o miglioramento tecnico funzionale – da Comunanza ad Amandola – 1° Stralcio
CUP F21B23000120001

PROGETTO DI FATTIBILITA' TECNICO ECONOMICA

COORDINATORE PER LA SICUREZZA IN FASE DI PROGETTAZIONE <i>Ing. Luigi Iovine</i> Ordine Ingegneri Provincia di Perugia n. A1537	PROGETTISTI SPECIALISTICI DELLA PROGETTAZIONE ATI: <i>Ing. Moreno Panfilì</i> Ordine Ingegneri Provincia di Perugia n. A2657 MORENO PANFILI SETORE CIVILE E AMBIENTALE SETORE INDUSTRIALE SETORE DELL'INFORMAZIONE	PROGETTAZIONE ATI: (Mandatario) cooprogetti
IL GEOLOGO <i>Dott. Geol. Adriano Loffredo</i> Ordine dei geologi della Regione Lazio n. 2040	<i>Ing. Isidoro Guerrini</i> Ordine Ingegneri Provincia di Roma n. 15764	(Mandante) GPI INGEGNERIA GESTIONE PROGETTI INGEGNERIA srl
VISTO: IL RESP. DEL PROCEDIMENTO <i>Ing. Marco Mancina</i>	<i>Ing. Marco Rasimelli</i> Ordine Ingegneri Provincia di Perugia n. A632	(Mandante) rpa
PROTOCOLLO	DATA	IL PROGETTISTA E RESPONSABILE DELL'INTEGRAZIONE DELLE PRESTAZIONI SPECIALISTICHE. (DPR207/10 ART 15 COMMA 2) <i>Dott. Ing. GIORGIO GUIDUCCI</i> Ordine Ingegneri Provincia di Roma n. 14035 GIORGIO GUIDUCCI ORDINE INGEGNERI ROMA n° 14035

STUDIO PRELIMINARE AMBIENTALE
 ANALISI AMBIENTALE – PAESAGGIO
 Analisi del sistema fisico: carta geologica

CODICE PROGETTO	NOME FILE	REVISIONE	SCALA
PROGETTO LIV.PROG. ANNO	T01IA03AMBCT01B	B	1:10.000
CODICE ELAB.	T01IA03AMBCT01		
D			
C			
B	Aggiornamento a seguito CdS	Dic. '23	Urban Geography
A	Emissione	Ottobre '23	Urban Geography
REV.	DESCRIZIONE	DATA	REDDATTO VERIFICATO APPROVATO