



SOGGETTO ATTUATORE - Art.7 D.L. 11 novembre 2016, n. 205 (già art.15 ter del D.L. 17 ottobre 2016, n.189, convertito dalla L. 15 dicembre 2016, n.229)

ex OCDPC 408 / 2016 - art.4
OCDPC 475 / 2017 - art.3

PNC – PNRR: Piano Nazionale Complementare al Piano Nazionale di Ripresa e Resilienza nei territori colpiti dal sisma 2009–2016, Sub–misura A4, "Investimenti sulla rete stradale statale"

**S.S. 78 Amandola – Mozzano Lavori di adeguamento e/o miglioramento tecnico funzionale – da Comunanza ad Amandola – 1° Stralcio
CUP F21B23000120001**

PROGETTO DI FATTIBILITA' TECNICO ECONOMICA

<p>COORDINATORE PER LA SICUREZZA IN FASE DI PROGETTAZIONE</p> <p><i>Ing. Luigi Iovine</i></p> <p>Ordine Ingegneri Provincia di Perugia n. A1537</p>	<p>I PROGETTISTI SPECIALISTICI</p> <p><i>Ing. Moreno Panfilì</i></p> <p>Ordine Ingegneri Provincia di Perugia n. A2657</p>	<p>PROGETTAZIONE ATI: (Mandataria)</p>  <p>cooprogetti</p>  <p>GPI INGEGNERIA GESTIONE PROGETTI INGEGNERIA srl</p>
<p>IL GEOLOGO</p> <p><i>Dott. Geol. Adriano Loffredo</i></p> <p>Ordine dei geologi della Regione Lazio n. 2040</p>	<p><i>Ing. Isidoro Guerrini</i></p> <p>Ordine Ingegneri Provincia di Roma n. 15764</p>	<p>(Mandante)</p> 
<p>VISTO: IL RESP. DEL PROCEDIMENTO</p> <p><i>Ing. Marco Mancina</i></p>	<p><i>Ing. Marco Rasimelli</i></p> <p>Ordine Ingegneri Provincia di Perugia n. A632</p>	<p>IL PROGETTISTA E RESPONSABILE DELL'INTEGRAZIONE DELLE PRESTAZIONI SPECIALISTICHE. (DPR207/10 ART 15 COMMA 12):</p> 
<p>PROTOCOLLO</p>	<p>DATA</p>	<p><i>Dott. Ing. GIORGIO GUIDUCCI</i> Ordine Ingegneri Provincia di Roma n. 14035</p>

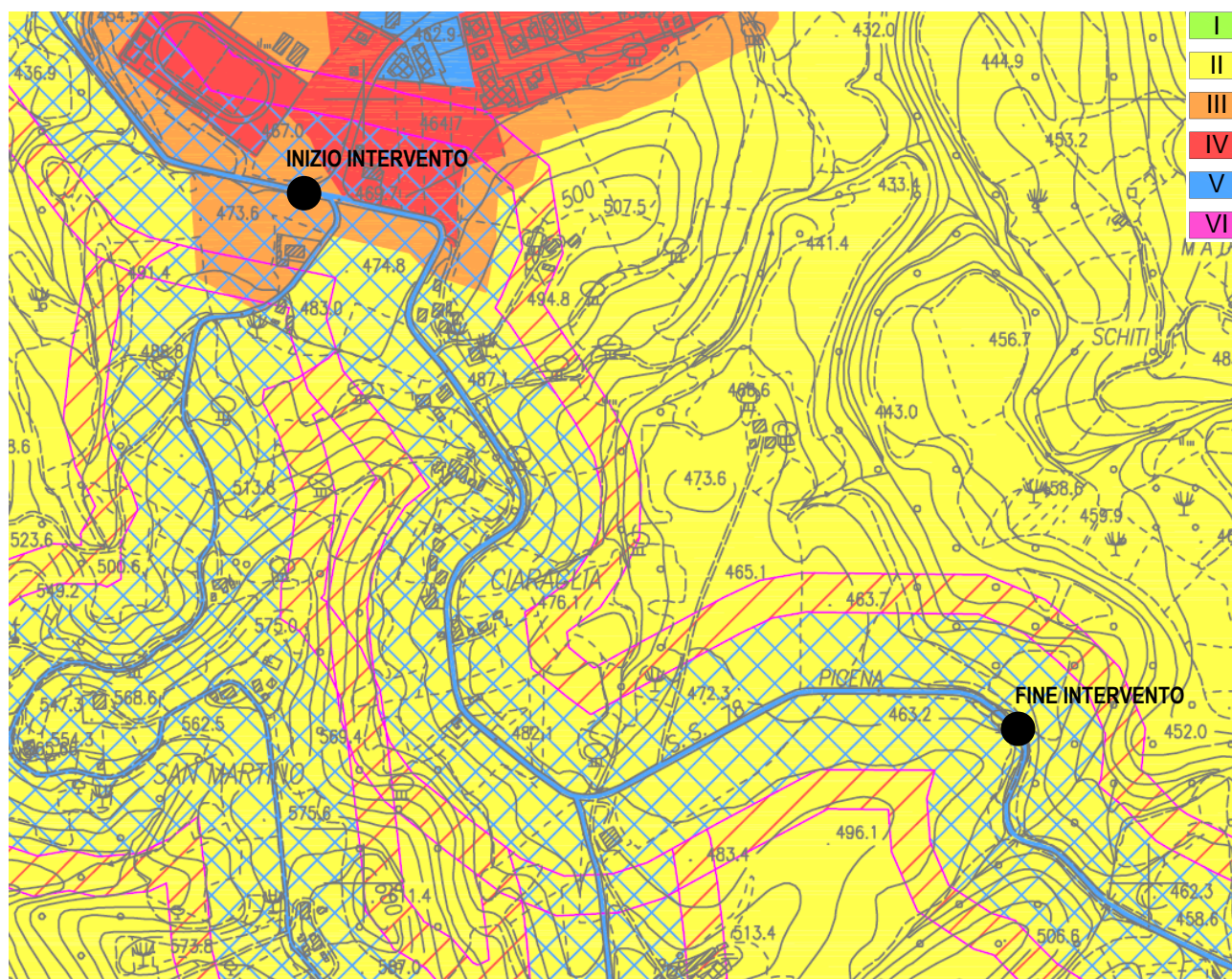
**STUDIO PRELIMINARE AMBIENTALE
ANALISI AMBIENTALE
IMPATTO ACUSTICO
Schede censimento ricettori acustici**

<p>CODICE PROGETTO</p>	<p>NOME FILE T01IA04AMBSC01A</p>	<p>REVISIONE</p>	<p>SCALA</p>
<p>PROGETTO LIV.PROG. ANNO</p> <p>□ □ □ □ □ □ □ □ □</p>	<p>CODICE ELAB. T 0 1 I A 0 4 A M B S C 0 1</p>	<p>□ A</p>	
<p>D</p>			
<p>C</p>			
<p>B</p>			
<p>A</p>	<p>Emissione</p>	<p>Ott. '23</p>	<p>I.Morelli M.Panfilì G.Guiducci</p>
<p>REV.</p>	<p>DESCRIZIONE</p>	<p>DATA</p>	<p>REDATTO VERIFICATO APPROVATO</p>

INDICE

1.	<u>CLASSIFICAZIONE ACUSTICA.....</u>	<u>2</u>
2.	<u>MAPPA DEI RICETTORI</u>	<u>3</u>
3.	<u>ELENCO DEI RICETTORI</u>	<u>4</u>

1. CLASSIFICAZIONE ACUSTICA



CLASSIFICAZIONE delle STRADE










Strade Locali	
fascia di pertinenza (30 m) 55 dB(A) diurno - 45 dB(A) notturno	
Strade Urbane di Quartiere	
fascia di pertinenza (30 m) 60 dB(A) diurno - 50 dB(A) notturno	
Strade Urbane di Scorrimento	
fascia di pertinenza (100 m) 65 dB(A) diurno - 55 dB(A) notturno	
Strade Extraurbane Secondarie	
fascia A di pertinenza (100 m) 70 dB(A) diurno - 60 dB(A) notturno	
fascia B di pertinenza (50 m) 65 dB(A) diurno - 55 dB(A) notturno	



Figura 1 – zonizzazione acustica di Amandola (estratto relativo all'area di interesse)

2. MAPPA DEI RICETTORI

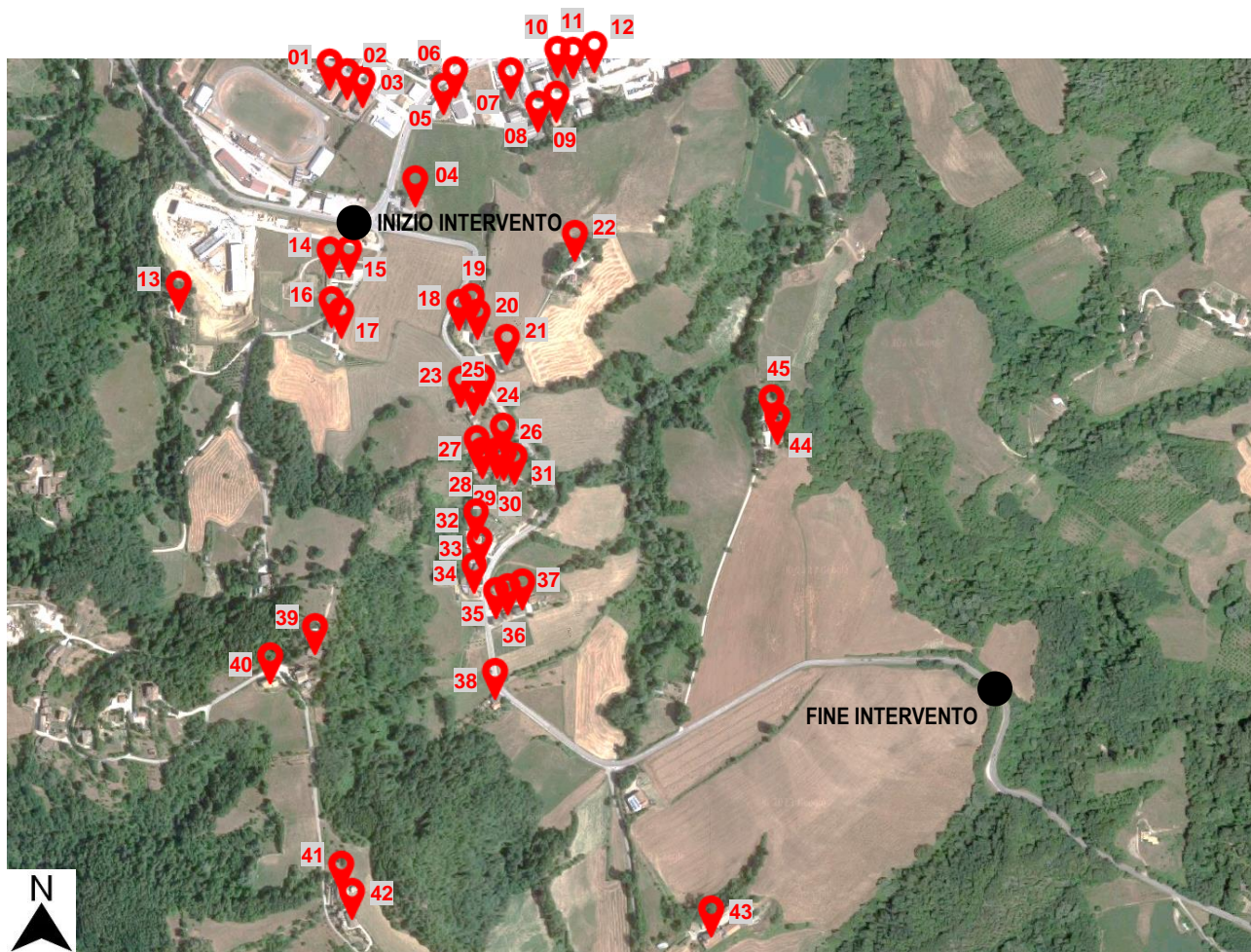


Figura 2 – inquadramento territoriale dei ricettori

3. ELENCO DEI RICETTORI

Numero	Utilizzo	Numero di piani	Facciata	Classe esercizio (ante operam)	Classe esercizio (post operam)	Classe cantierizzazione	Comune	Coordinate WGS84	Altitudine m slm
01	Residenziale	2	S	Classe III	Classe III	Classe III	Amandola	42°58'20.5"N 13°21'19.5"E	465
02	Residenziale	2	S	Classe III	Classe III	Classe III	Amandola	42°58'20.6"N 13°21'20.9"E	465
03	Residenziale	2	S	Classe III	Classe III	Classe III	Amandola	42°58'19.4"N 13°21'21.0"E	465
04	Residenziale	2	S	Fascia CbA 70/60	Fascia CbA 70/60	Classe IV	Amandola	42°58'14.7"N 13°21'24.5"E	470
05	Residenziale	3	S	Classe V	Classe V	Classe V	Amandola	42°58'19.1"N 13°21'26.0"E	465
06	Residenziale	3	S	Classe V	Classe V	Classe V	Amandola	42°58'20.3"N 13°21'27.3"E	465
07	Residenziale	2	S	Classe IV	Classe IV	Classe IV	Amandola	42°58'20.3"N 13°21'31.3"E	465
08	Uffici	2	S	Classe IV	Classe IV	Classe IV	Amandola	42°58'19.5"N 13°21'32.1"E	465
09	Residenziale	2	S	Classe IV	Classe IV	Classe IV	Amandola	42°58'19.2"N 13°21'33.5"E	465
10	Residenziale	2	S	Classe IV	Classe IV	Classe IV	Amandola	42°58'21.1"N 13°21'33.7"E	460
11	Residenziale	2	S	Classe IV	Classe IV	Classe IV	Amandola	42°58'21.0"N 13°21'34.8"E	460
12	Residenziale	2	S	Classe IV	Classe IV	Classe IV	Amandola	42°58'21.3"N 13°21'35.9"E	460
13	Residenziale	2	N-E	Fascia CbB 65/55	Classe II	Classe II	Amandola	42°58'10.4"N 13°21'10.2"E	490
14	Residenziale	1	N	Fascia CbA 70/60	Fascia CbA 70/60	Classe III	Amandola	42°58'11.7"N 13°21'19.4"E	475
15	Residenziale	3	N-E	Fascia CbA 70/60	Fascia CbA 70/60	Classe III	Amandola	42°58'11.9"N 13°21'20.6"E	475
16	Residenziale	2	N-E	Fascia CbA 70/60	Fascia CbB 65/55	Classe II	Amandola	42°58'09.5"N 13°21'19.5"E	480
17	Residenziale	2	N-E	Fascia CbA 70/60	Classe II	Classe II	Amandola	42°58'09.0"N 13°21'20.2"E	480
18	Residenziale	1	N-E-S-O	Fascia CbA 70/60	Fascia CbA 70/60	Classe II	Amandola	42°58'09.5"N 13°21'27.5"E	485
19	Residenziale	3	N-E-S-O	Fascia CbA 70/60	Fascia CbA 70/60	Classe II	Amandola	42°58'09.7"N 13°21'28.4"E	485
20	Residenziale	3	N-E-S-O	Fascia CbA 70/60	Fascia CbA 70/60	Classe II	Amandola	42°58'09.0"N 13°21'28.8"E	485
21	Residenziale	3	N-E-S-O	Fascia CbA 70/60	Fascia CbA 70/60	Classe II	Amandola	42°58'07.9"N 13°21'30.7"E	485
22	Residenziale	4	N-S-O	Fascia CbB 65/55	Fascia CbA 70/60	Classe II	Amandola	42°58'12.4"N 13°21'35.0"E	505
23	Residenziale	3	E	Fascia CbA 70/60	Fascia CbB 65/55	Classe II	Amandola	42°58'05.9"N 13°21'27.8"E	490
24	Residenziale	3	E	Fascia CbA 70/60	Fascia CbA 70/60	Classe II	Amandola	42°58'06.2"N 13°21'29.2"E	490
25	Residenziale	2	E	Fascia CbA 70/60	Fascia CbB 65/55	Classe II	Amandola	42°58'05.3"N 13°21'28.7"E	490
26	Residenziale	2	E	Fascia CbA 70/60	Fascia CbA 70/60	Classe II	Amandola	42°58'03.8"N 13°21'30.6"E	500
27	Residenziale	2	E	Fascia CbA 70/60	Fascia CbB 65/55	Classe II	Amandola	42°58'03.3"N 13°21'29.0"E	510
28	Residenziale	2	E	Fascia CbA 70/60	Fascia CbB 65/55	Classe II	Amandola	42°58'02.8"N 13°21'29.4"E	510
29	Residenziale	2	E	Fascia CbA 70/60	Fascia CbB 65/55	Classe II	Amandola	42°58'02.7"N 13°21'30.2"E	505
30	Residenziale	2	E	Fascia CbA 70/60	Fascia CbA 70/60	Classe II	Amandola	42°58'02.6"N 13°21'30.6"E	500
31	Residenziale	2	E	Fascia CbA 70/60	Fascia CbA 70/60	Classe II	Amandola	42°58'02.5"N 13°21'31.2"E	500
32	Residenziale	3	E	Fascia CbA 70/60	Classe II	Classe II	Amandola	42°57'59.9"N 13°21'28.8"E	490
33	Residenziale	3	E	Fascia CbA 70/60	Classe II	Classe II	Amandola	42°57'58.6"N 13°21'28.9"E	490

CONTINUA

PROGETTAZIONE ATI:

CONTINUA

Numero	Utilizzo	Numero di piani	Facciata	Classe esercizio (ante operam)	Classe esercizio (post operam)	Classe cantierizzazione	Comune	Coordinate WGS84	Alitudine m slm
34	Residenziale	2	E	Fascia CbA 70/60	Classe II	Classe II	Amandola	42°57'57.5"N 13°21'28.6"E	490
35	Residenziale	2/3	N-E-S-O	Fascia CbA 70/60	Classe II	Classe II	Amandola	42°57'56.1"N 13°21'30.0"E	480
36	Residenziale	2	N-E-S-O	Fascia CbA 70/60	Classe II	Classe II	Amandola	42°57'56.4"N 13°21'30.7"E	480
37	Residenziale	2	N-E-S-O	Fascia CbA 70/60	Classe II	Classe II	Amandola	42°57'56.6"N 13°21'31.5"E	475
38	Residenziale	2	E	Fascia CbA 70/60	Classe II	Classe II	Amandola	42°57'52.7"N 13°21'29.9"E	485
39	Residenziale	2	E	Fascia CbA 70/60	Classe II	Classe II	Amandola	42°57'54.9"N 13°21'19.9"E	570
40	Residenziale	3	E	Fascia CbA 70/60	Classe II	Classe II	Amandola	42°57'53.6"N 13°21'17.4"E	570
41	Residenziale	2	E	Fascia CbA 70/60	Classe II	Classe II	Amandola	42°57'44.8"N 13°21'21.7"E	590
42	Residenziale	2	E	Fascia CbA 70/60	Classe II	Classe II	Amandola	42°57'43.6"N 13°21'22.3"E	590
43	Residenziale	3	N-E	Fascia CbB 65/55	Classe II	Classe II	Amandola	42°57'42.1"N 13°21'43.4"E	510
44	Residenziale	2	S-O	Classe II	Classe II	Classe II	Amandola	42°58'04.5"N 13°21'47.5"E	465
45	Residenziale	3	S-O	Classe II	Classe II	Classe II	Amandola	42°58'05.0"N 13°21'47.1"E	465