



SOGGETTO ATTUATORE - Art.7 D.L. 11 novembre 2016, n. 205 (già art.15 ter del D.L. 17 ottobre 2016, n.189, convertito dalla L. 15 dicembre 2016, n.229)

ex OCDPC 408 / 2016 - art.4
OCDPC 475 / 2017 - art.3

PNC – PNRR: Piano Nazionale Complementare al Piano Nazionale di Ripresa e Resilienza nei territori colpiti dal sisma 2009–2016, Sub–misura A4, "Investimenti sulla rete stradale statale"

S.S. 78 Amandola – Mozzano Lavori di adeguamento e/o miglioramento tecnico funzionale – da Comunanza ad Amandola – 1° Stralcio
CUP F21B23000120001

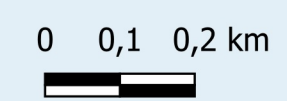
PROGETTO DI FATTIBILITA' TECNICO ECONOMICA

COORDINATORE PER LA SICUREZZA IN FASE DI PROGETTAZIONE <i>Ing. Luigi Iovine</i> Ordine Ingegneri Provincia di Perugia n. A1537		I PROGETTISTI SPECIALISTICI <i>Ing. Moreno Panfili</i> Ordine Ingegneri Provincia di Perugia n. A2657 <i>Ing. Isidoro Guerrini</i> Ordine Ingegneri Provincia di Roma n. 15764 <i>Ing. Marco Rasimelli</i> Ordine Ingegneri Provincia di Perugia n. A632	PROGETTAZIONE ATI: (Mandataria)	 GESTIONE PROGETTI INGEGNERIA srl
IL GEOLOGO <i>Dott. Geol. Adriano Loffredo</i> Ordine dei geologi della Regione Lazio n. 2040			(Mandante)	
L'ARCHEOLOGO <i>Dott. Francesco Antonio Melia</i> Elenco MIBact 1427 archeologo 1° Fascia			(Mandante)	
VISTO: IL RESP. DEL PROCEDIMENTO <i>Ing. Marco Mancina</i>			IL PROGETTISTA E RESPONSABILE DELL'INTEGRAZIONE DELLE PRESTAZIONI SPECIALISTICHE. (DPR207/10 ART 15 COMMA 12): <i>Dott. Ing. GIORGIO GUIDUCCI</i> Ordine Ingegneri Provincia di Roma n. 14035	
PROTOCOLLO	DATA			

ARCHEOLOGIA

Carta del potenziale (rif. DCPM del 14/2/2022)

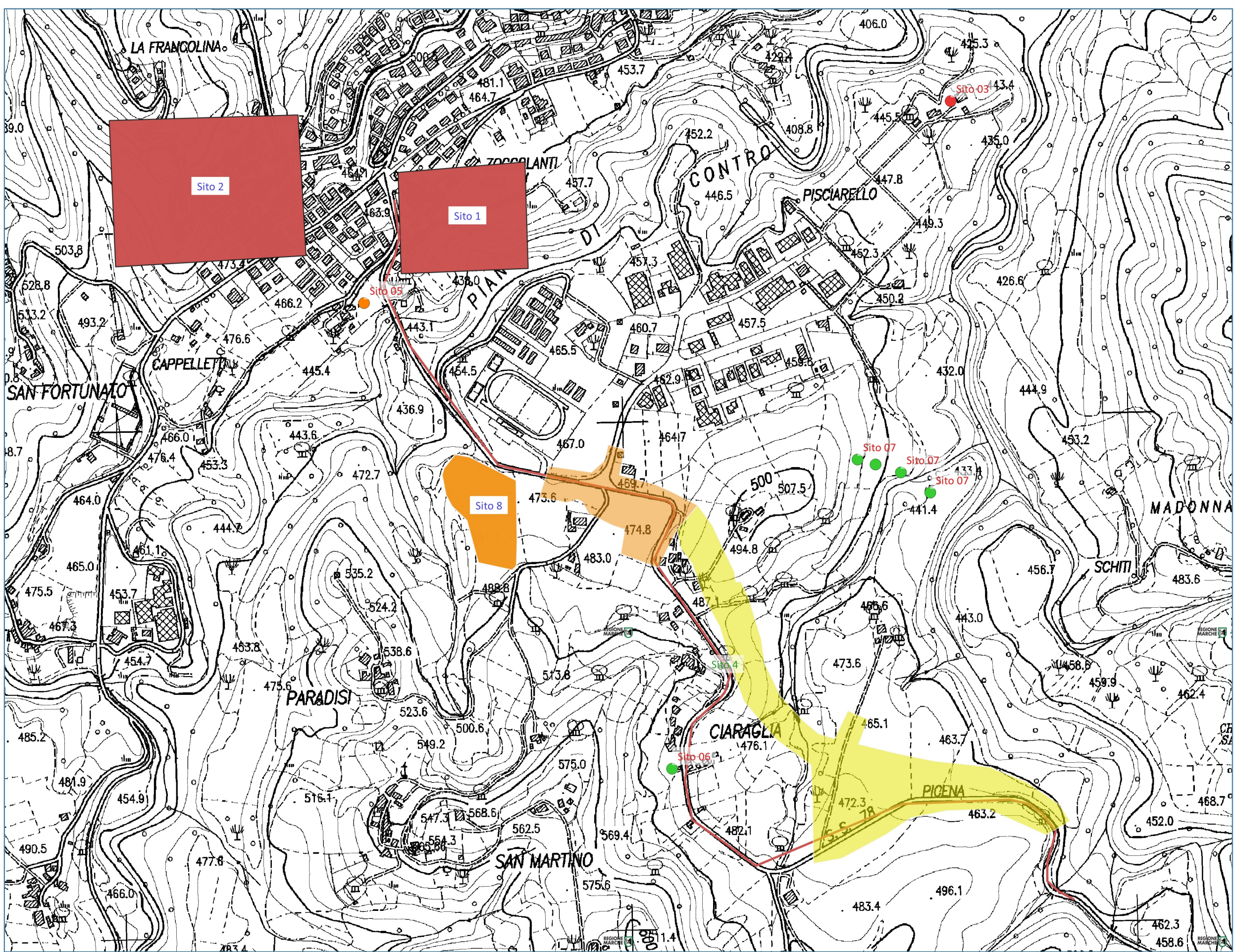
CODICE PROGETTO			NOME FILE	REVISIONE	SCALA
PROGETTO	LIV.PROG.	ANNO	T01SG00GENSC04A		
□□□□□□	□	□□	CODICE ELAB. T01SG00GENSC04	A	varie
D					
C					
B					
A	Emissione	Ottobre '23	S.Virgili	F.A.Melia	G.Guiducci
REV.	DESCRIZIONE	DATA	REDATTO	VERIFICATO	APPROVATO



LEGENDA

- POTENZIALE AREA DI PROGETTO
- VRP - Potenziale 3
 - potenziale alto
 - potenziale medio
 - potenziale basso
 - potenziale nullo
 - MOSI_multipoint (potenziale)
 - potenziale nullo
 - MOSI_multipolygon (potenziale)
 - potenziale alto
 - potenziale medio
 - MOSI_multilinea (potenziale)
 - potenziale medio

Macerata, Il 30/10/2023



Identificativo area	VRPS - Potenziale sintesi	VRPV - Valutazione nell'ambito del contesto	VRPA - Affidabilità
1	potenziale medio	Area prossima ad un sito archeologico privo di evidenze strutturali e con reperti sporadici e in qualche modo decontestualizzati.	discreta
2	potenziale basso	Area distante dai rinvenimenti archeologici di cui si è a conoscenza e prossima ad alcuni interventi condotti in regime di sorveglianza archeologica e con esito negativo.	scarsa