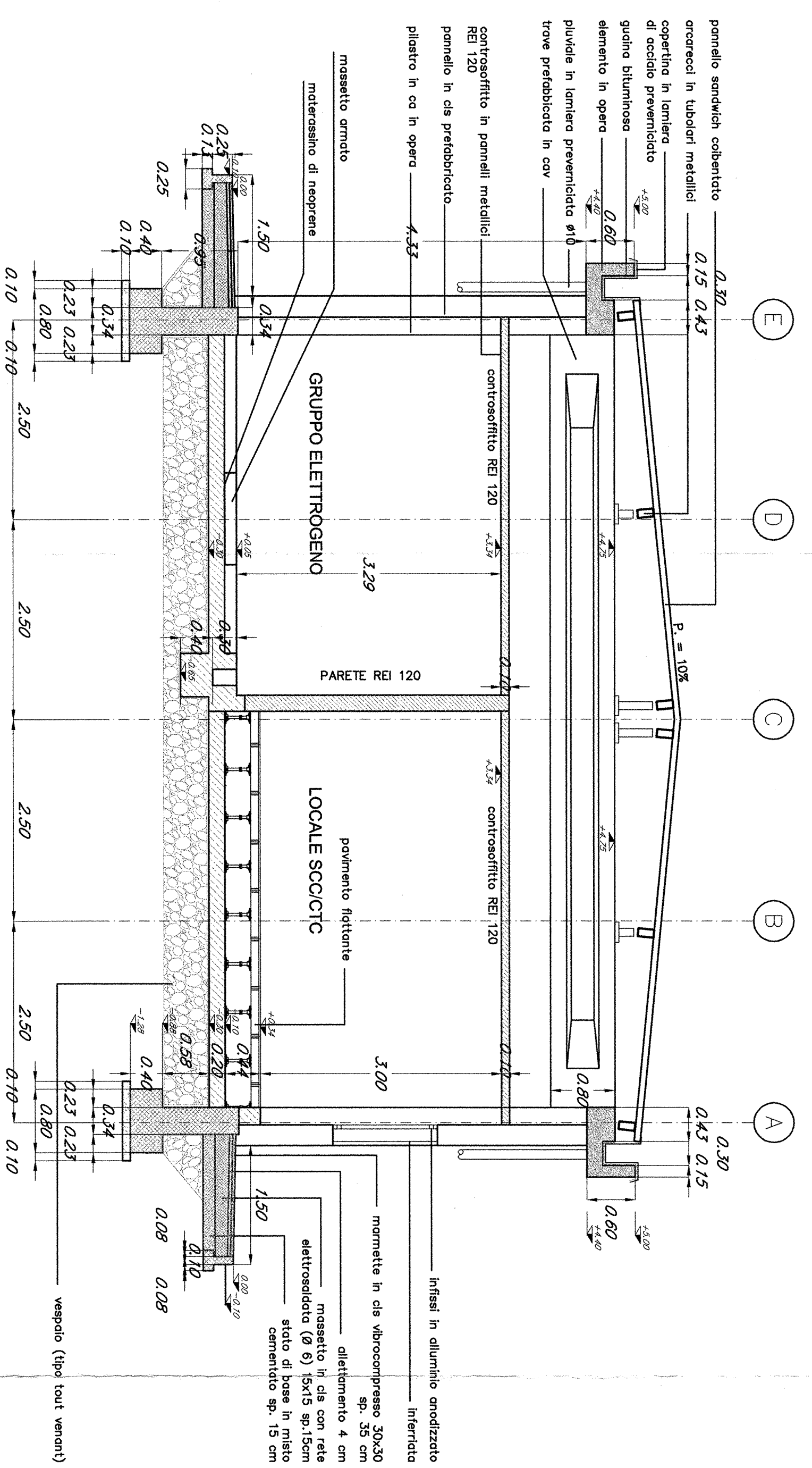


SEZIONE C-C  
scala 1:50

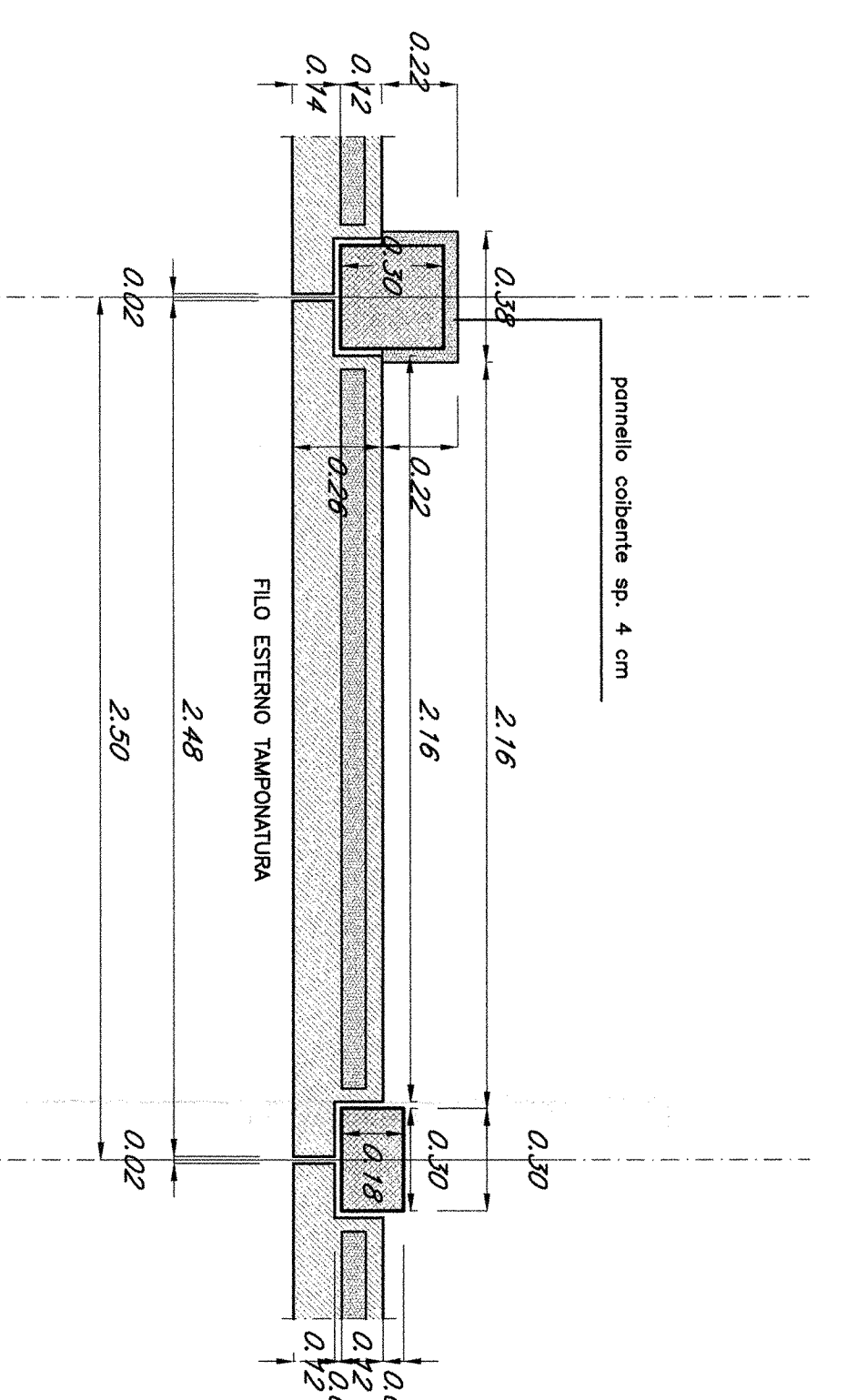
- LEGENDA**
- NUMERO LOCALI
  - RIFERIMENTO AD ABACO INTISSI
  - RIFERIMENTO AD ABACO MURATURE

**ABACO DEI MURI**

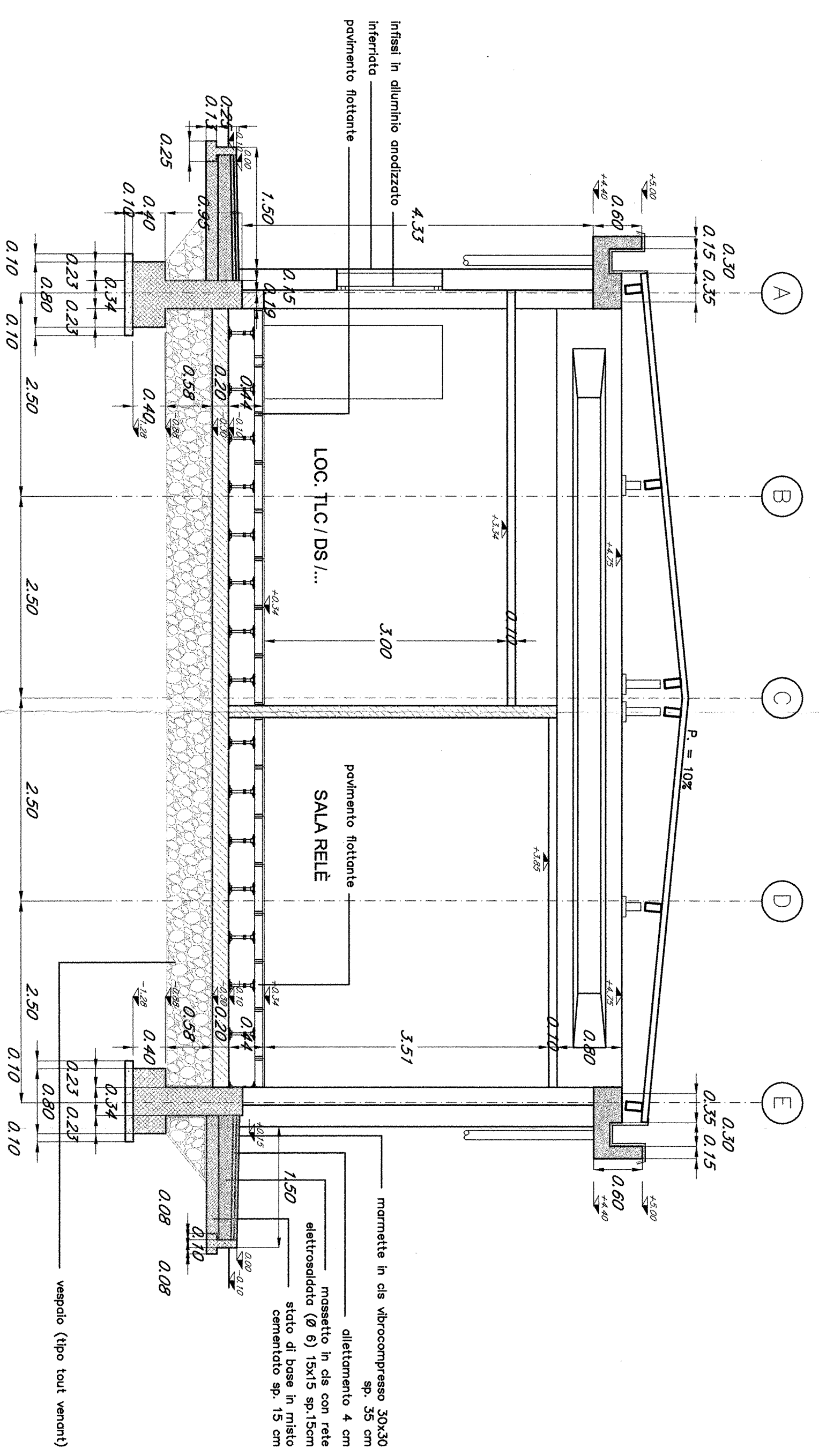
- M1 MURATURA IN BLOCCHI DI CLS ED ARGILLA ESPANSA FACCA VISTA sp=cm.20 REI 120
- M2 MURATURA IN BLOCCHI DI CLS ED ARGILLA ESPANSA FACCA VISTA sp=cm.15
- M3 MURATURA IN BLOCCHI DI CLS ED ARGILLA ESPANSA FACCA VISTA sp=cm.15 INTONACATA A TUTTA ALTEZZA E RIVESTIMENTO CERAMICO LATO SERVIZI IGIENICI h.220cm
- M4 DOPPIA MURATURA IN LATERIZIO sp=cm.12 INTONACATA A TUTTA ALTEZZA CON RIVESTIMENTO CERAMICO DA AMBO LE PARTI h.220cm
- M5 MURATURA IN LATERIZIO sp=cm.8 INTONACATA A TUTTA ALTEZZA CON RIVESTIMENTO CERAMICO SU AMBO LE PARTI h.220cm
- M6 MURATURA IN LATERIZIO sp=cm.8 INTONACATA A TUTTA ALTEZZA CON RIVESTIMENTO CERAMICO LATO SERVIZI IGIENICI h.220cm
- M7 MURATURA IN LATERIZIO sp=cm.8 INTONACATA A TUTTA ALTEZZA CON RIVESTIMENTO CERAMICO DA AMBO I LATI h.220cm



SEZIONE A-A  
scala 1:50



PANNELLO PANNELLO TAMPIANATURA  
scala 1:20

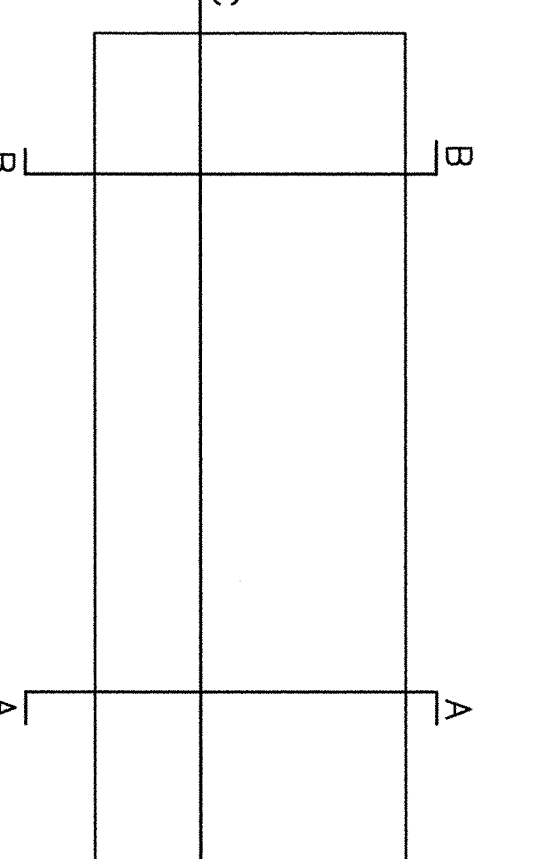


SEZIONE B-B  
scala 1:50

**NOTA 1**  
Per la disposizione e la tipologia delle apparecchiature, vedi elaborati specifici impianti tecnologici.

**CARATTERISTICHE MATERIALI**

- COLLEGAMENTI:**
- Magnone di sovraincasso ..... Rck 315 Mpa
  - Fondazione ..... Rck 250 Mpa
  - Elemento ..... Rck 250 Mpa
  - Quali di sigillatura ..... Rck 250 Mpa
  - Prefabbricato ..... Rck 240 Mpa
  - (Dimensioni max. 100 x 20 x 15)
- ACCIAIO:**
- Controllo in stabilimento ..... Fa B 44E
  - Controllo in fase di esecuzione ..... sp = 40m
  - Copertura in fase di esecuzione ..... sp = 35m
  - Copertura per prefabbricati ..... sp = 25m
- TRAVI:**
- Tonnellatura interna in blocchi di cls con iniezione "spinnig" e rivestimento con cemento fine od. h. cm. 220
  - Ponteggiatura in galleria rose su massetto nei locali tecnici, ponteggiatura nei locali con perimetrazione di lavoro e ponteggiatura in camera stivaggio e prefabbricati 2x4/10 cm odore lato di mano
  - teloni in calv. con trattamento idrorepellente esterno
  - guaina bituminosa
- SGHIE • GRADINI • GRESI:**
- Sghe e gradini in cemento
  - Sghe e gradini in granito, travertino, sabbia, marmo di Ivrea
  - Resine interne dei pannelli prefabbricati e iniezioni (vedi tabella della finitura)
- CONCRETO:**
- Compositi in pannelli di fibre minerali e lana di vetro
  - Iniezione di pannelli prefabbricati RB120
  - Strutture portanti in elevazione:
  - Tavole in calv. e trav. prefabbricate in calv.
  - Cordoli in calv. e trav. prefabbricati su copertura e ponteggiatura nei locali con perimetrazione di lavoro e ponteggiatura in camera stivaggio e prefabbricati 2x4/10 cm di sicurezza delle estradenti e dei cordoli e soppalcati.



COMITENTE:  
**SRFI**  
GRUPPO FERROVIE DELLO STATO  
INFRASTRUTTURE FERROVIARIE STRATEGICHE DEFINITE  
DALLA LEGGE OBIETTIVO N. 443/01

PROGETTAZIONE:  
**ITALFER**  
GRUPPO FERROVIE DELLO STATO

DIREZIONE TECNICA - CENTRO DI PRODUZIONE MILANO  
PROGETTO DEFINITIVO PER APPALTO INTEGRATO  
POTENZIAMENTO DELLA LINEA RHO-ARONA, TRATTA RHO-GALLARATE  
QUADRILASCAMENTO RHO-PARABAGO E RACCORCIO Y  
FABBRICATI TECNOLOGICI - OPERE CIVILI  
FA07 - Fabbricato Bivio Y  
Sezioni trasversali e longitudinali

SCALA: 1:50

COMMESSA LOTTO FASE ENTE TIPO DOC. OPERAZIONE/PROG. REV.

MDL	1	D	26	WB	FA0700	001	A
-----	---	---	----	----	--------	-----	---

Rilev.	Descrizione	Relatore	Data	Verificato	Data	Approvato	Data
A	Emulsione Emulsione	Autore	10/10/01	Verificato	10/10/01	Approvato	10/10/01

Autore: [Firma]