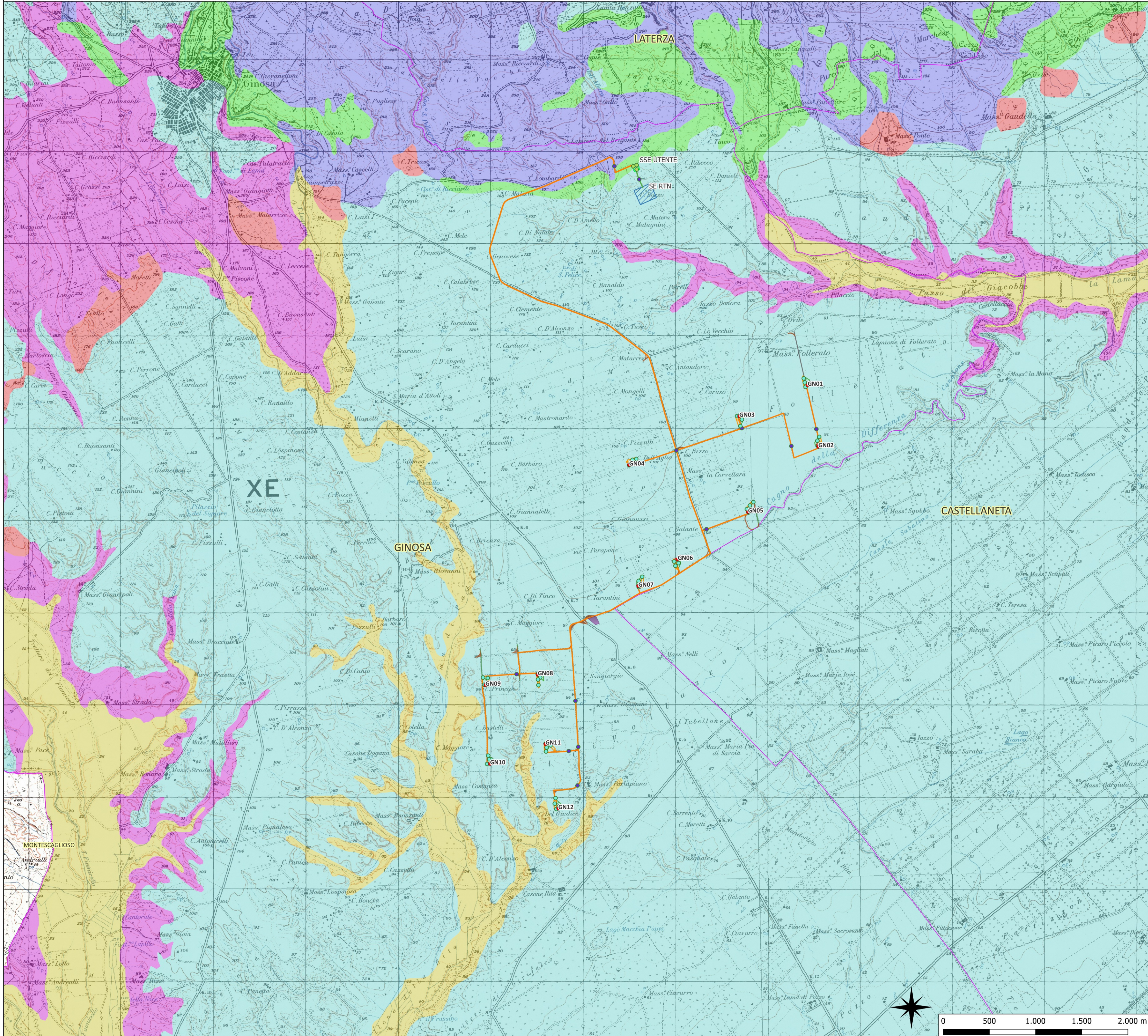


INQUADRAMENTO SU CARTA LITOLOGICA E BASE IGM IN Scala 1:20.000 DEI PUNTI DI CAMPIONAMENTO DELLE TERRE E ROCCE DA SCAVO PER I LAVORI PREVISTI PER IL PARCO EOLICO "E-GINO" COMPOSTO DA 12 WTG DA 6,6 MW/CAD ED OPERE CONNESSE



LEGENDA

- Carta litologica
 - Depositi sciolti a prevalente componente pelitica
 - Depositi sciolti a prevalente componente sabbioso-giaiosa
 - Unità a prevalente componente arenitica
 - Unità a prevalente componente argillosa
 - Unità a prevalente componente siltoso-sabbiosa e/o arenitica
 - Unità prevalentemente calcarea o dolomitica
- WTG E-GINO
- CAVIDOTTO MT
- CAVIDOTTO AT
- SE RTN
- SSE UTENTE
- CONFINI AMMINISTRATIVI
- FONDAZIONI
- STRADE PERMANENTI
- VIABILITA' ESISTENTE DA ADEGUARE
- PIAZZOLA
 - PERMANENTE
 - TEMPORANEA
 - STOCCAGGIO PALE
- PUNTI CAMPIONAMENTO
 - CAVIDOTTO
 - PIAZZOLE WTG
 - SEU

Il D.P.R. 120/17 "Regolamento recante la disciplina semplificata della gestione delle terre e delle rocce da scavo, ai sensi dell'art. 8 del decreto-legge 12 settembre 2014, n. 133, convertito, con modificazioni, dalla legge 11 novembre 2014, n. 164" prevede un campionamento ogni 500 m per le opere lineari (cavidotto) e n. 3 campionamenti per ogni campionamento di tipo areale (Piazzole WTG e cabine utente).

Per il parco eolico in oggetto si prevede il seguente numero di campionamenti:

- n. 3 campionamenti per la realizzazione di una SEU;
- n. 4 campionamenti per n. 12 WTG (3 + 1 ogni 2500 mq);
- n. 15 campionamenti lungo il cavidotto con una frequenza di n. 1 campionamento ogni 500 m;

TOTALE CAMPIONAMENTI: N. 66

Verrà eseguito un campionamento per ogni metro di profondità di scavo

Regione: PUGLIA
 Provincia: TARANTO
 Comune: GINOSA
 Località: CORVELLARA, CIPOLLUZZO

IMPIANTO EOLICO DI "GINOSA" PROGETTO DEFINITIVO

Titolo: PRELIEVI TERRE E ROCCE DA SCAVO SU CARTA LITOLOGICA

CODICE ELABORATO GRAFICO

IT/EOL/E-GINO/PDF/C/CT/62-a

Visti / Timbri:



Note: Tavola Formato A1 (841 x 594 mm)

REVISIONI

Data	Rev.	Descrizione revisioni	Elaborato:	Controllato:	Approvato:
Ottobre 2023	a	Prima emissione	Ing. Antonio Campanale	Ing. Gabriele Conversano	Ing. Massimo Candeo

asja | GINOSA

ASMA GINOSA Srl
 Sede Legale:
 Corso Vittorio Emanuele II n. 6
 00123 Torino - Italia
 Uffici amministrativi:
 Via Pirella, 70
 10158 Rivoli (TO) - Italia
 Cap. Soc. €10.000,00
 CF - P.IVA 12909270019
 asja.ginosa@pec.it

STM Engineering
STIM ENGINEERING S.r.l.
 VIA GARRUBA, 3 - 70121 BARI
 Tel. 080.5210232 - Fax 080.5234353
 www.stimeng.it - segreteria@stimeng.it