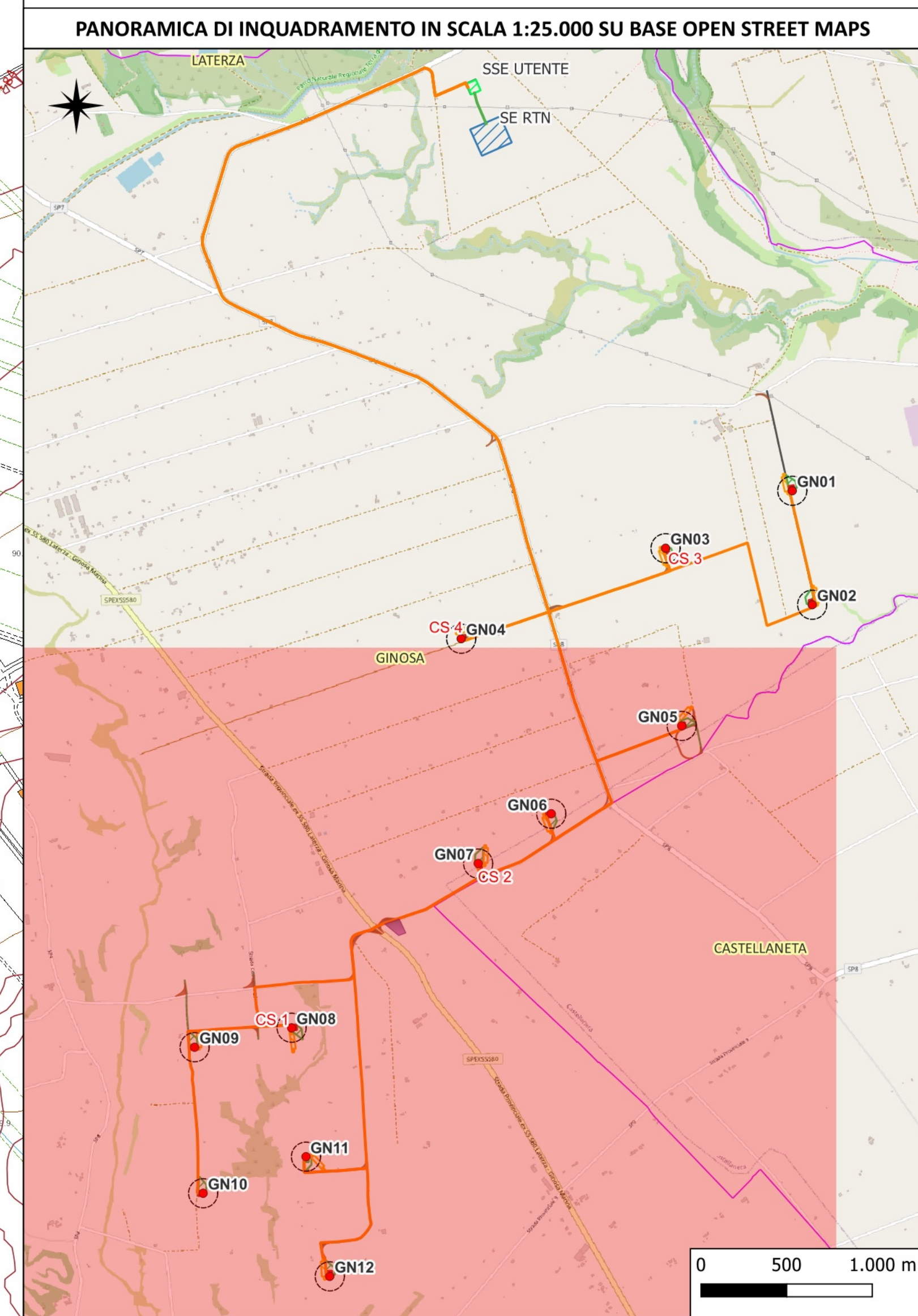


**LEGENDA**

- WTG E-GINO
- AREA DI SORVELO
- CAVIDOTTO INTERNO PARCO
- FONDAZIONI PIAZZOLA
- PERMANENTE
- TEMPORANEA
- STOCCAGGIO PALE
- SLARGHI TEMPORANEI
- VIABILITA' ESISTENTE DA ADEGUARE
- CABINE DI SEZIONAMENTO
- STRADE PERMANENTI
- AREA DI CANTIERE
- CAVIDOTTO AT
- SE RTN
- SSE UTENTE
- CONFINI AMMINISTRATIVI
- Curve di livello 1 m s.l.m.



Regione: PUGLIA  
 Provincia: TARANTO  
 Comune: GINOSA  
 Localita': CORVELLARA, CIPOLLUZZO

**IMPIANTO EOLICO DI "GINOSA"  
 PROGETTO DEFINITIVO**

Titolo: **RILIEVO PLANOALTIMETRICO**  
 CODICE ELABORATO GRAFICO  
**IT/EOL/E-GINO/PDF/C/RS/2-a**

Visti / Timbri:

Note: Tavola formato A0 (1189 x 841 mm)

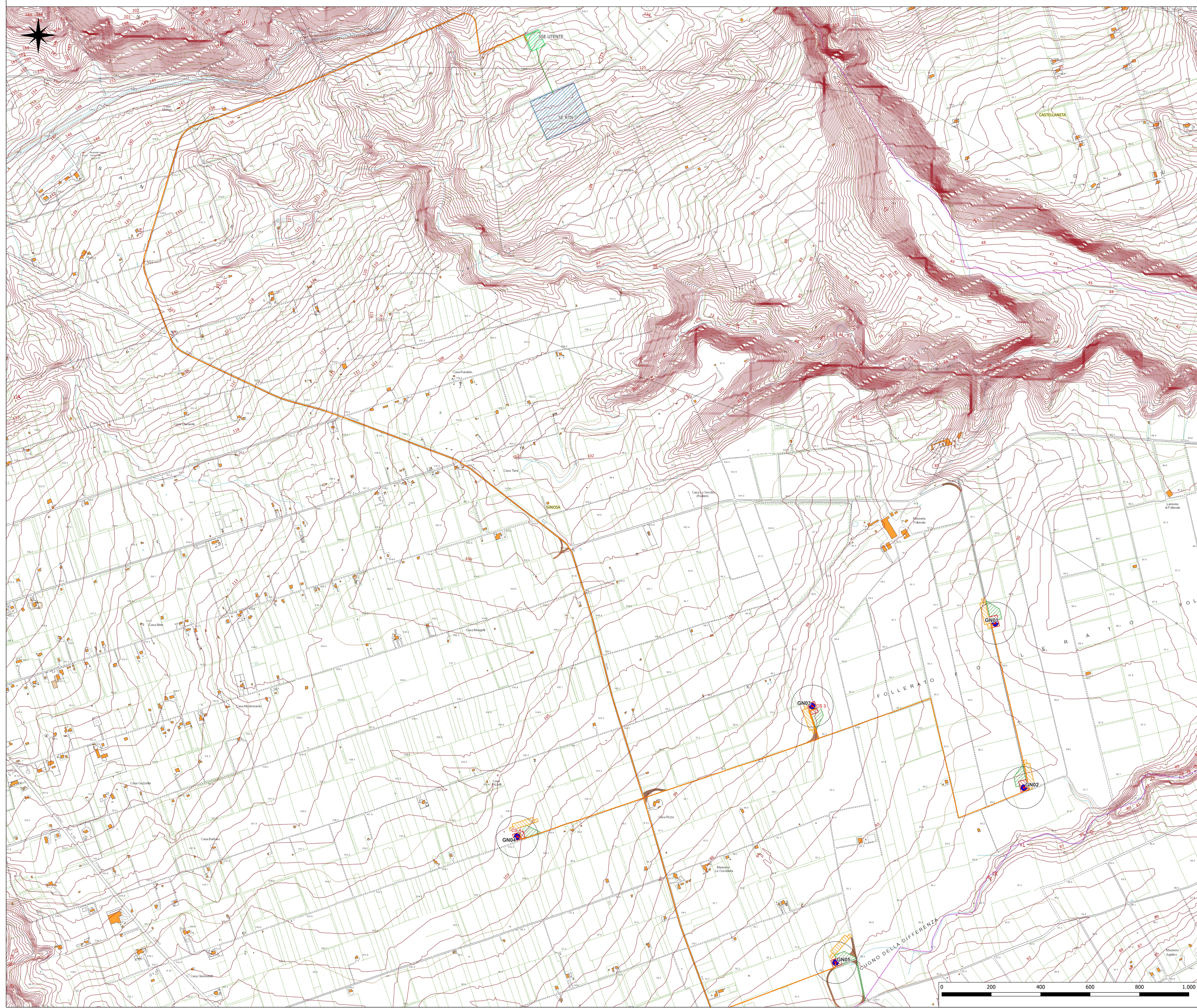
REVISIONI					
Data	Rev.	Descrizione revisioni	Elaborato:	Controllato:	Approvato:
2023	a	Prima emissione	Ing. Antonio Campanale	Ing. Gabriele Conversano	Ing. Massimo Candelo

**ASJA GINOSA** S.r.l.  
 Sede Legale: Via S. Maria Maddalena, 10 - 74013 Taranto (TA)  
 Ufficio Amministrativo: Via S. Maria Maddalena, 10 - 74013 Taranto (TA)  
 Cap. Soc. € 10.000,00  
 P.IVA 02009070749

**STIM Engineering**  
 STIM ENGINEERING S.r.l.  
 Via Garibaldi, 3 - 70123 Bari (BA)  
 Tel. 080.5230212 - Fax 080.5231353  
 www.stimeng.it - segreteria@stimeng.it

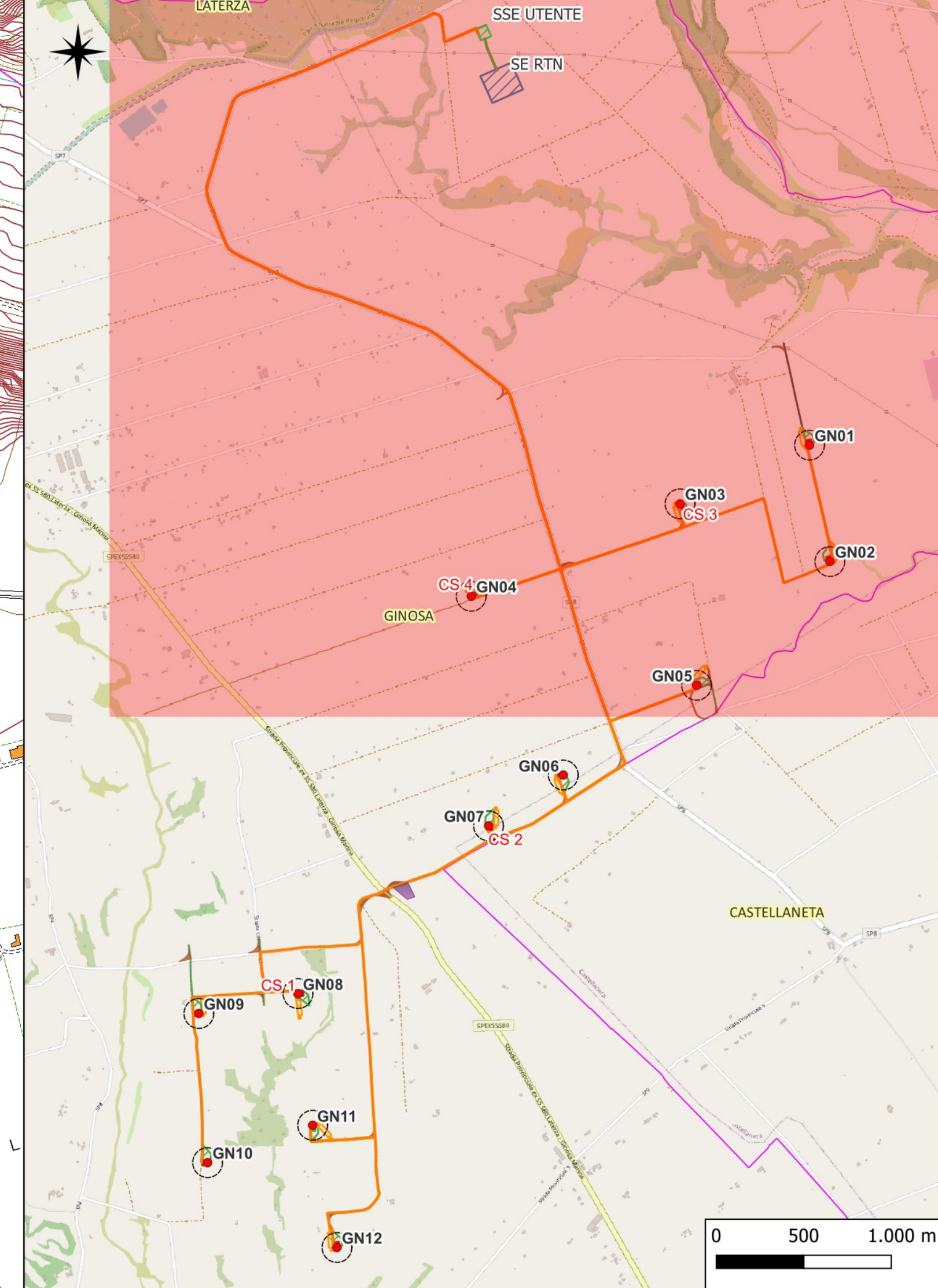


**RILIEVO PLANOALTIMETRICO CON CURVE DI LIVELLO AD 1 M SU BASE CTR REGIONE PUGLIA IN SCALA 1:5.000 NELL'AREA DEL PARCO EOLICO "E-GINO" COMPOSTO DA 12 WTG DA 6,6 MW/CAD E OPERE ELETTRICHE CONNESSE**



- LEGENDA**
- WTG E-GINO
  - AREA DI SORVOLO
  - CAVIDOTTO INTERNO PARCO
  - FONDAZIONI
  - PIAZZOLA
  - PERMANENTE
  - TEMPORANEA
  - STOCCAGGIO PALE
  - SLARGHI TEMPORANEI
  - VIABILITA' ESISTENTE DA ADEGUARE
  - CABINE DI SEZIONAMENTO
  - STRADE PERMANENTI
  - AREA DI CANTIERE
  - CAVIDOTTO AT
  - SE RTN
  - SSE UTENTE
  - CONFINI AMMINISTRATIVI
  - Curve di livello 1 m s.l.m.

**PANORAMICA DI INQUADRAMENTO IN SCALA 1:25.000 SU BASE OPEN STREET MAPS**



Regione: PUGLIA  
 Provincia: TARANTO  
 Comune: GINOSA  
 Localita': CORVELLARA, CIPOLLUZZO  
**IMPIANTO EOLICO DI "GINOSA"**  
**PROGETTO DEFINITIVO**  
 Titolo: **RILIEVO PLANOALTIMETRICO**  
 CODICE ELABORATO GRAFICO

**IT/EOL/E-GINO/PDF/C/RS/2-a**

Visti / Timbri:

Note: Tavola formato A0 (1189 x 841 mm)

REVISIONI				
Data	Rev.	Descrizione revisioni	Elaborato:	Approvato:
2023	a	Prima emissione	Ing. Antonio Campanale	Ing. Gabriele Conversano Ing. Massimo Candeco

ASJA GINOSA S.r.l.  
 Sede Legale: Follerao II n. 6  
 70123 Taranto - Italia  
 Via S. Agostino  
 0110 Roma (RM) - Italia  
 Cap. Soc. €10.000,00  
 P.IVA 02090900769  
 asja.ginosa@asja.ginosa.it

STIM ENGINEERING S.r.l.  
 VIA GARIBOLDI, 3 - 70121 BARI  
 TEL. 080.5230212 - FAX 080.5231353  
 www.stimeng.it - segreteria@stimeng.it