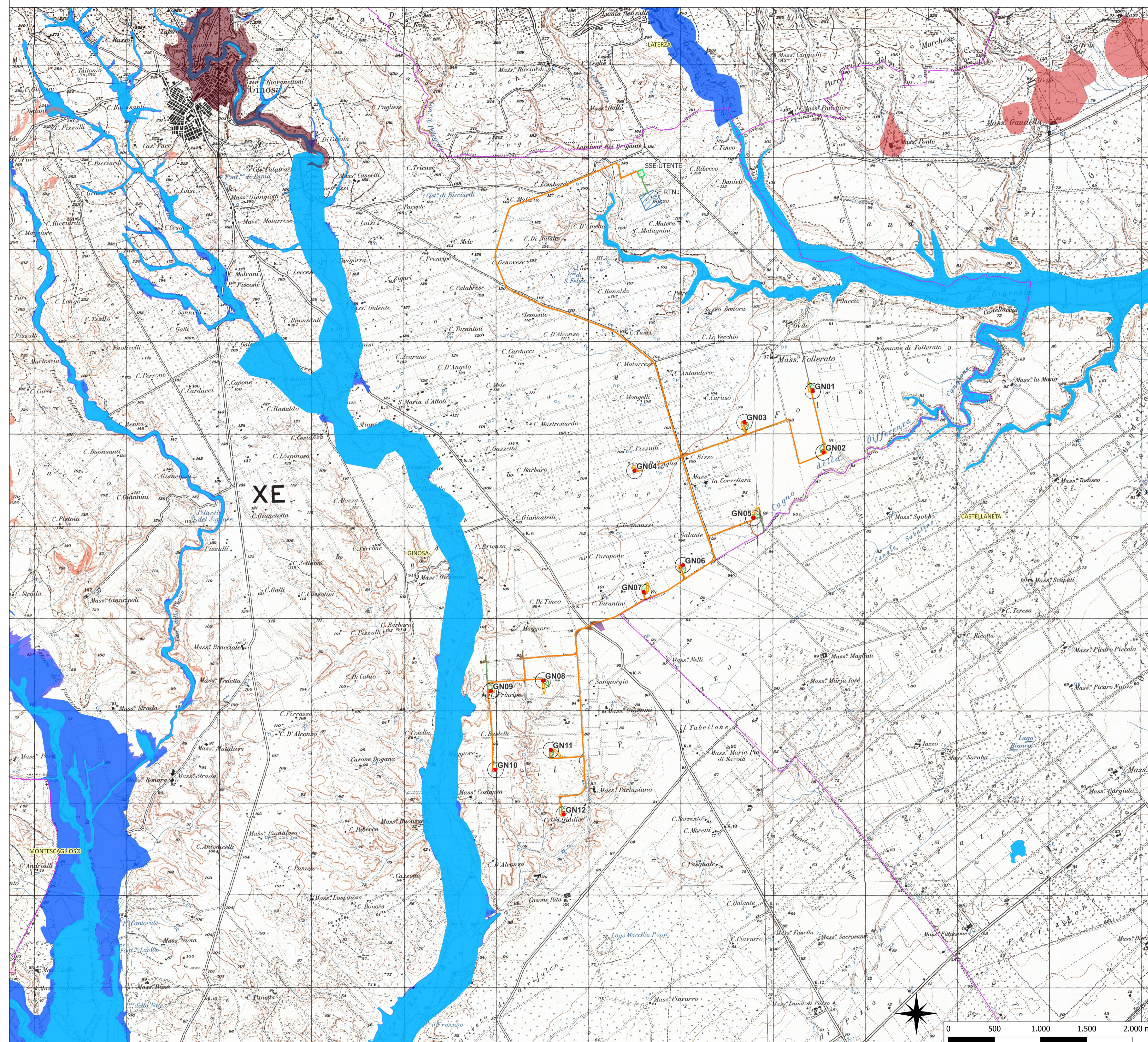


INQUADRAMENTO SU BASE IGM IN SCALA 1:20.000 DELLA VINCOLISTICA PAI NELL'AREA DI UBICAZIONE DEL PARCO EOLICO "E-GINO" COMPOSTO DA 12 WTG DA 6,6 MW/CAD ED OPERE CONNESSE



- LEGGENDA**
- WTG E-GINO
 - CAVIDOTTO MT
 - CAVIDOTTO AT
 - SE RTN
 - SSE UTENTE
 - CONFINI AMMINISTRATIVI
 - FONDAZIONI
 - STRADE PERMANENTI
 - VIABILITA' ESISTENTE DA ADEGUARE
- PIAZZOLA
- PERMANENTE
 - TEMPORANEA
 - STOCCAGGIO PALE
 - BUFFER 11 KM AVI
- VINCOLISTICA PAI
- Pericolosità Frane - Puglia
- Aree di Attenzione AA
 - Moderata P1
 - Media P2
 - Elevata P3
 - Molto elevata P4
 - Pericolosità idraulica AP - Puglia
 - Pericolosità idraulica BP - Puglia
 - Pericolosità idraulica MP - Puglia

Stampa A1 841x594mm

Regione: PUGLIA
 Provincia: TARANTO
 Comune: GINOSA
 Località: CORVELLARA, CIPOLLUZZO

IMPIANTO EOLICO DI "GINOSA"
PROGETTO DEFINITIVO

Titolo: **INQUADRAMENTO SU CARTOGRAFIA PAI**
 CODICE ELABORATO GRAFICO
IT/EOL/E-GINO/PDF/C/CDV/64-a

Visti / Timbri:

Note: Tavola Formato A1 (841 x 594 mm)

REVISIONI					
Data	Rev.	Descrizione revisioni	Elaborato:	Controllato:	Approvato:
Ottobre 2023	a	Prima emissione	Ing. Antonio Campanale	Ing. Gabriele Conversano	Ing. Massimo Candeo

asja|Ginosa

ASMA Ginosa Srl
 Sede Legale:
 Corso Vittorio Emanuele II n. 6
 00123 Torino - Italia
 Ufficio amministrativo:
 Via Ippolito Nievo, 70
 10158 Rivoli (TO) - Italia
 Cap. Soc. €10.000,00
 CF - P.IVA 1290970019
 asja.ginosa@pec.it

STM Engineering
STIM ENGINEERING S.r.l.
 VIA GARRUBA, 3 - 70121 BARI
 Tel. 080.5210232 - Fax 080.5234353
 www.stimeng.it - segreteria@stimeng.it

Foglio n° 1 di 1