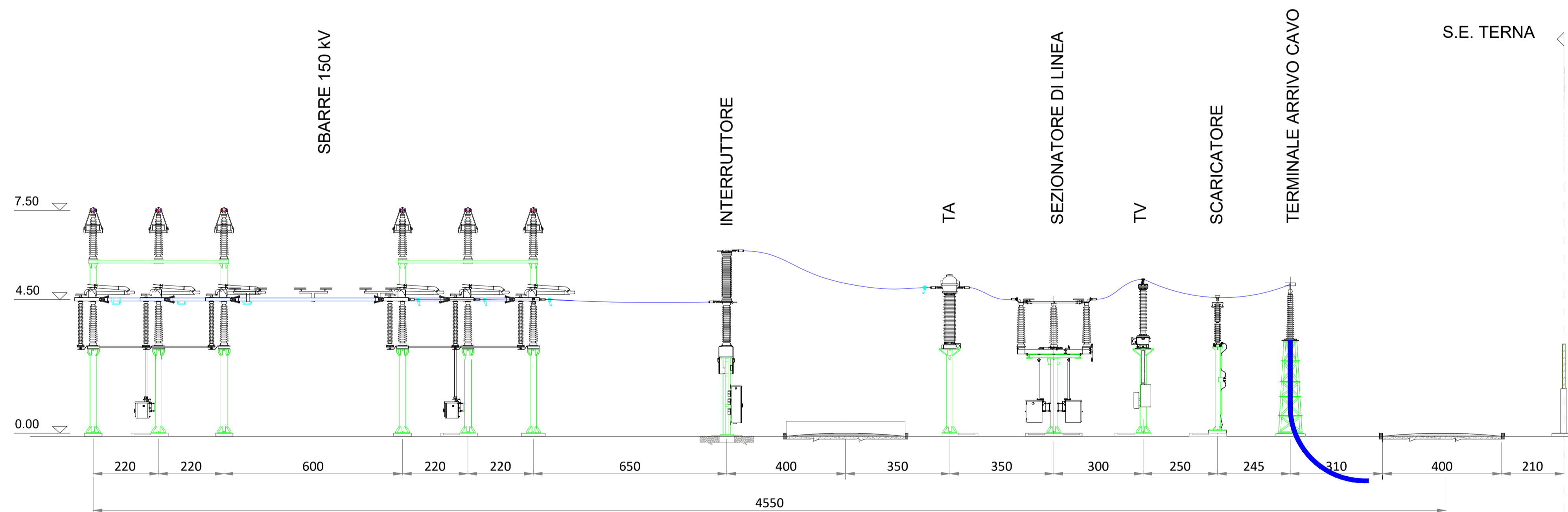
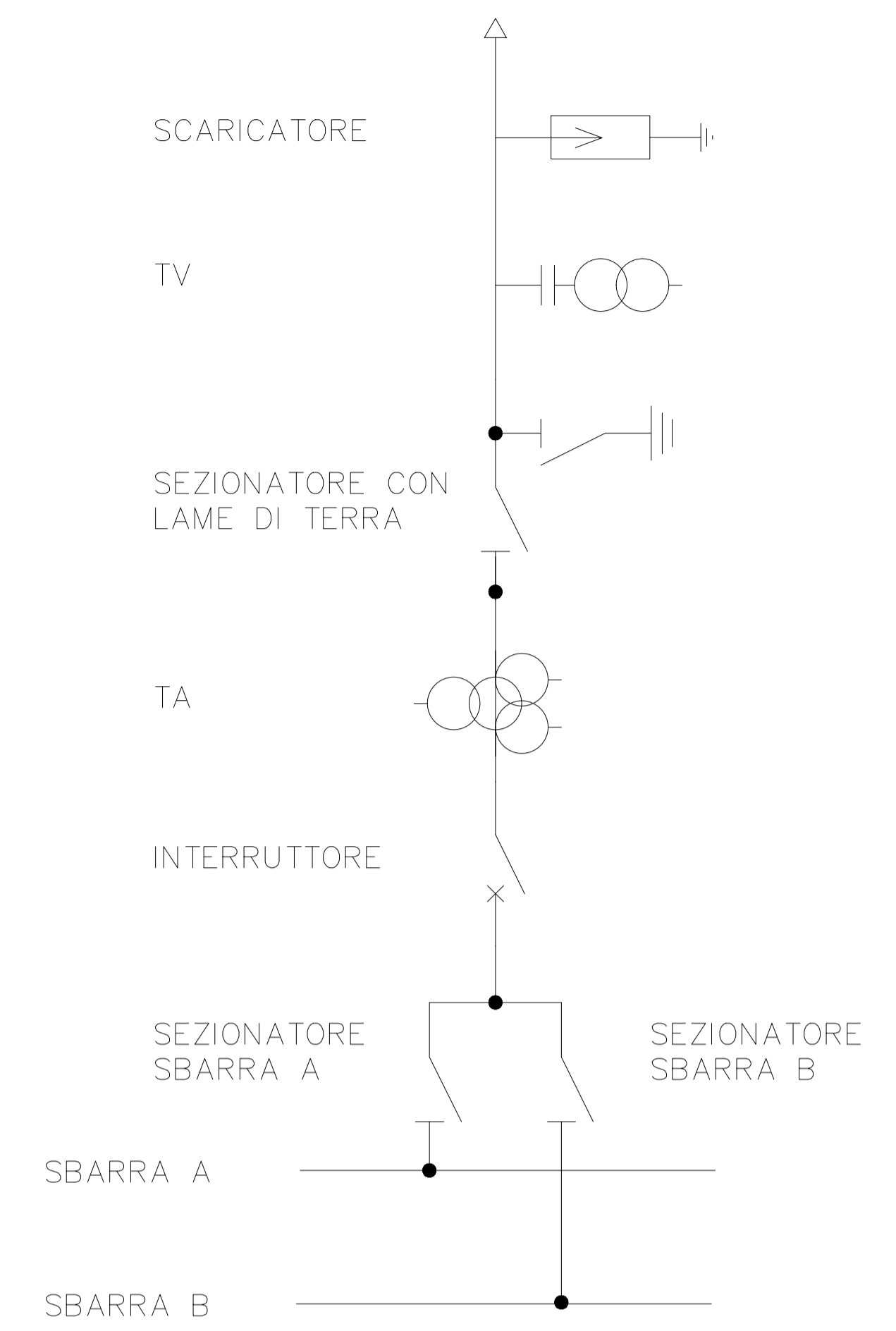


PIANTA STALLO A.T. A 150 kV IN NUOVA STAZIONE ELETTRICA RTN - SCALA 1:100



SEZIONE STALLO A.T. A 150 kV IN NUOVA STAZIONE ELETTRICA RTN - SCALA 1:100

Regione: PUGLIA  
 Provincia: TARANTO  
 Comune: GINOSA  
 Localita': CORVELLARA-CIPOLLUZZO  
**E-GINO**  
**PROGETTO DEFINITIVO**  
 Titolo: Pianta e Sezione Stallo A.T. in stazione RTN

CODICE ELABORATO GRAFICO

IT / EOL / E-GINO / PDF / E / PLN / 111 - A

Visti / Timbri:

Note: Scala: Varie - Formato A1

REVISIONI					
Data	Rev.	Descrizione revisioni	Elaborato:	Controllato:	Approvato:
25/09/2023	A	Prima emissione	Ing. Gianluca Pantile	Ing. Gianluca Pantile	Ing. Massimo Candico

**ASJA GINOSA**  
 ASJA GINOSA Srl  
 Sede Legale: Corso Vittorio Emanuele II n. 6, 10123 Torino - Italia  
 Ufficio amministrativi: Via Sirena, 71, 10196 Rivoli (TO) - Italia  
 Cap. Soc. €10.000,00  
 CF - P.IVA 12909970019  
 asja.ginosa@pec.it

**STIM Engineering**  
 STIM ENGINEERING S.r.l.  
 VIA GARRUBA, 3 - 70121 BARI  
 Tel. 080.5210232 - Fax 080.5234353  
 www.stimeng.it - segreteria@stimeng.it

CHIOSCO APP. PERIFERICHE SISTEMA DI CONTROLLO - SCALA 1:50

