



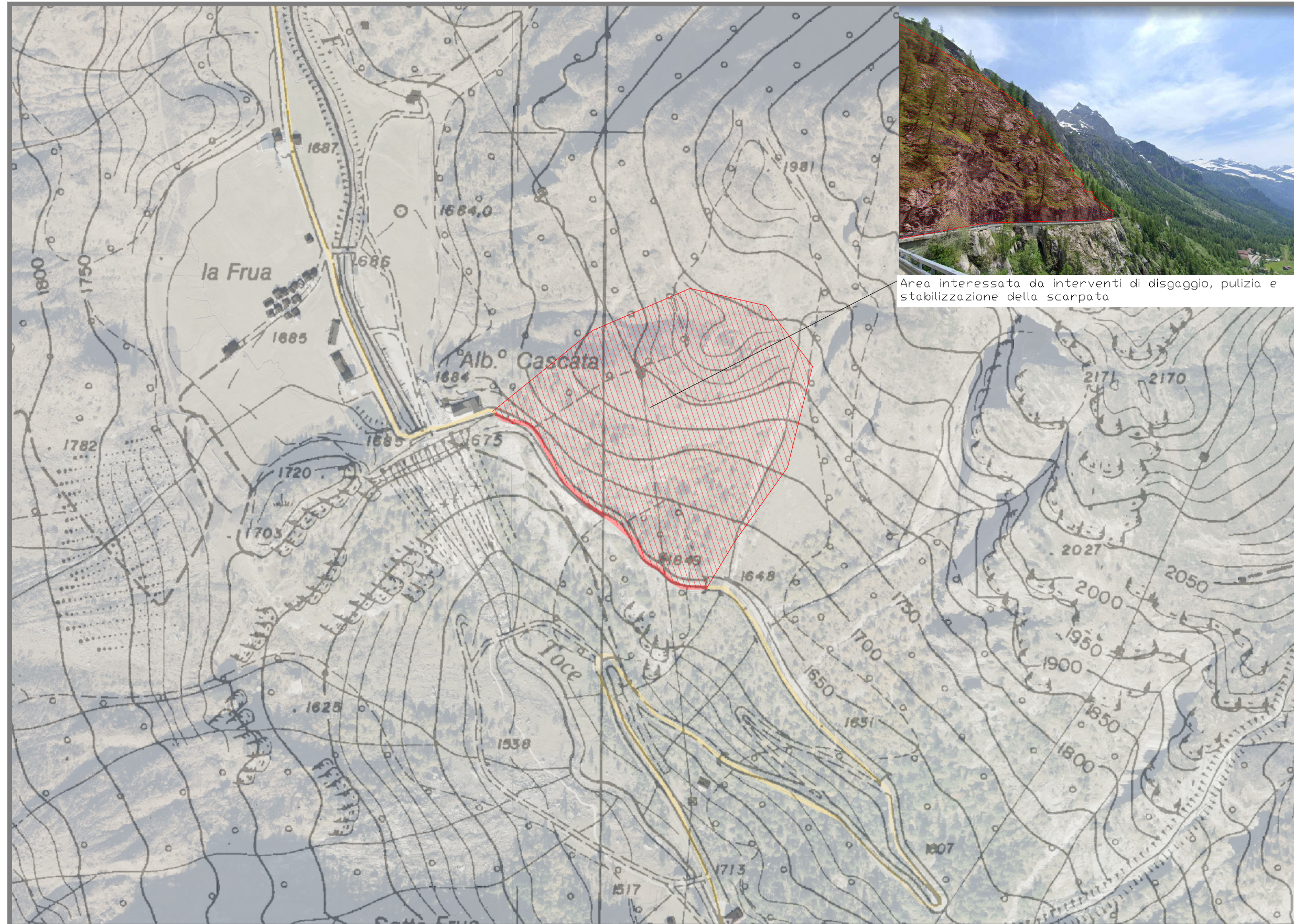


Legenda

-  Area di intervento
-  Galleria paramassi esistenti
-  SS659
-  Area interessata da interventi di disgaggio, pulizia e stabilizzazione della scarpata

Note

1. E' prevista l'interruzione del traffico in entrambi i sensi di marcia durante le fasi di disgaggio e pulizia;
2. Durante le fasi di disgaggio saranno predisposte opere provvisorie atte a prevenire lo scivolamento a valle dei massi demoliti;



Fonti:
 • AGEA 2021 - Ortofoto RGB - Geoservizi WMS e WMTS
 Geoportale Regione Piemonte
 • CTR Regione Piemonte 1:10.000 Geoportale Regione Piemonte
 • Foto 1/2 Google Maps Street View luglio 2011

Sistema di proiezione: UTM84-33N, EPSG: 32633