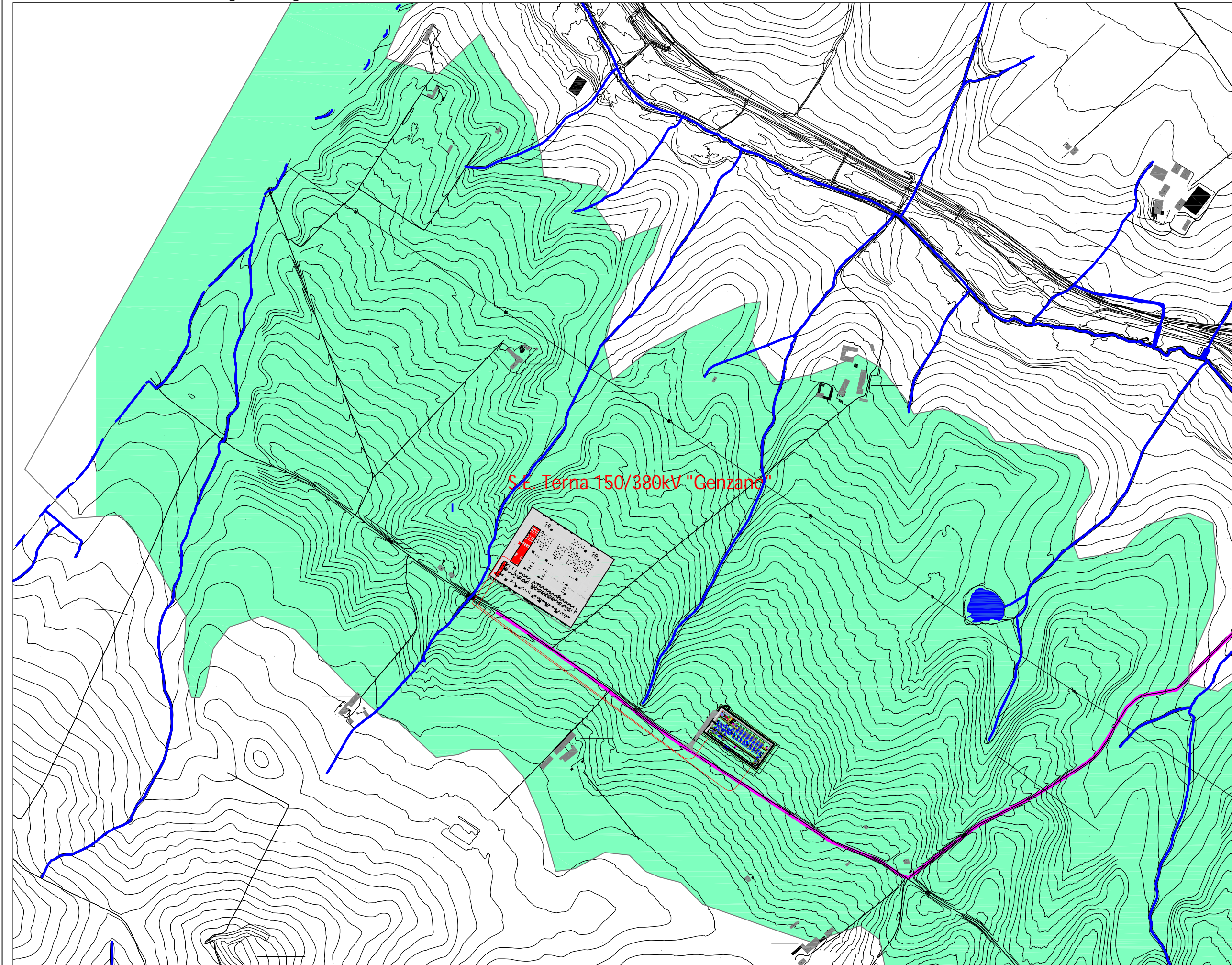



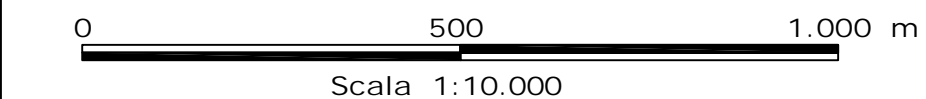
Tav.1: Carta Idrogeologica – Area Nuova Sottostazione elettrica



LEGENDA:

Complexo idrogeologico I:
Terreni permeabili - Depositi Fluvio-Lacustri :
 I depositi fluvio-lacustri risultano costituiti da materiale prevalentemente argilloso limoso che fa da matrice ad uno scarso scheletro ghiaioso. Il tutto si presenta rimaneggiato, caotico, privo di struttura e, quindi, eterogeneo ed anisotropo, sia da un punto di vista litologico che fisico-meccanico. I materiali di che trattasi, molto spesso si presentano sotto forme lentiformi con la prevalenza o della frazione limo-argillosa o di quella ghiaiosa. Di conseguenza da un punto di vista idrogeologico si tratta di terreni caratterizzati da *buona permeabilità pari a $K=10^{-2} \div 10^{-3}$ m/s.*

-  **Idrografia superficiale**
-  **Nuova Sottostazione elettrica**
-  **Strada esistente**



REGIONE BASILICATA
 COMUNE di GENZANO DI L.
 (Provincia di POTENZA)

**NUOVA STAZIONE ELETTRICA RTN DI SMISTAMENTO 150 KV
 IN AGRO DI GENZANO (PZ) QUALE "SATELLITE" DELLA STAZIONE ESISTENTE
 380/150 KV DI GENZANO**

STUDIO GEOLOGICO

ELAB:	COMMITTENTE	ESEGUITO	DATA
	ITW SPINAZZOLA 2 S.R.L.	Studio di Geologia e Geolngegneria Dr. Geol. Antonio DE CARLO	Maggio 2022
ALLEGATO	PTO_15_04 CARTA IDROGEOLOGICA		
REVISIONI			
DATA	DESCRIZIONE	ESEGUITO	VERIFICATO APPROVATO

IL COLLABORATORE
 Dr. Bartolo ROMANIELLO

IL GEOLOGO
 Dr. Antonio DE CARLO

GEO Studio di Geologia e Geolngegneria
 Viale del Seminario Maggiore, 35 -85100 Potenza-
 Tel./fax.: 0971.1800373; cell.: (+39).348.3017593; e-mail: studiogeopotenza@libero.it

