

LEGENDA

Sistema del Musone

Depositi eluvio colluviali
 Depositi eterometrici, spesso siltoso-sabbiosi, generalmente privi di strutture sedimentarie e non cementati. Spessore: 2-10m. OLOCENE

Depositi alluvionali terrazzati
 Ghiaie, sabbie, silt e argille, in proporzioni variabili, in riempimenti di canali e corpi tabulari, spesso con strutture sedimentarie (stratificazione incrociata, concava o piano parallela). Livelli torbosi discontinui e suoli organici sepolti o relitti poco evoluti. Spessore: 0-10m. OLOCENE

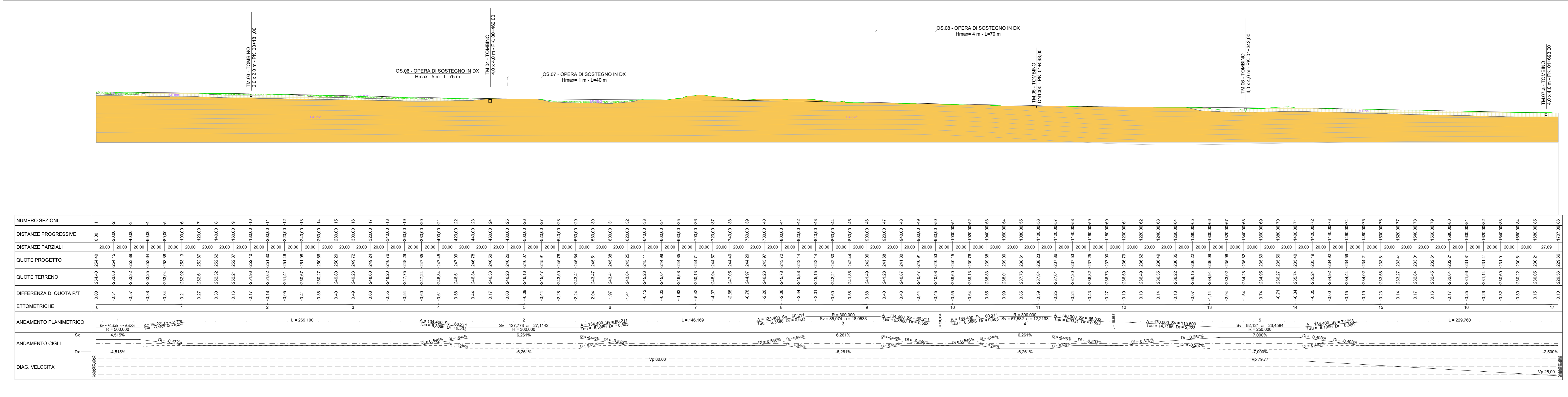
Sistema di Matelica

Depositi alluvionali terrazzati
 Ghiaie, sabbie, silt e argille in riempimenti di canali e corpi tabulari, spesso con strutture sedimentarie (stratificazione incrociata, concava o piano parallela). Livelli torbosi discontinui e suoli organici sepolti o relitti poco evoluti. Spessore: 15-30m. PLEISTOCENE SUPERIORE

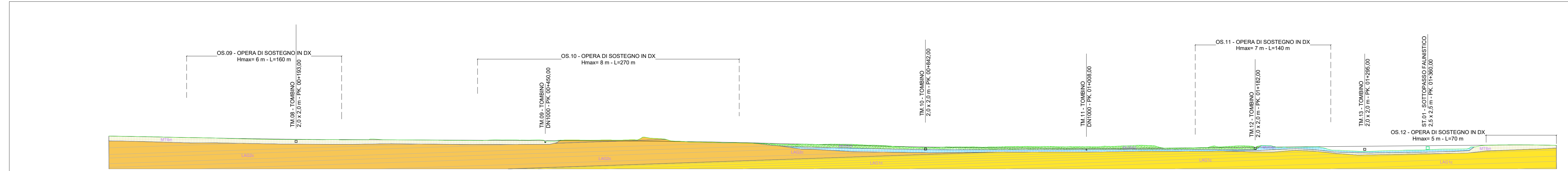
Formazione della Laga

Membro evaporitico. Litofacies arenacea
 Arenarie torbidiche siliciclastiche, sparsamente gessose, in strati molto spessi, spessi e medi, di colore grigio-azzurro e giallastro, a granulometria grossolana e fine, con intercalazioni sottili, a volte discontinue, di peliti marnoso-siltose azzurre. La stratificazione è lenticolare e/o tabulare. MESSINIANO p.p.

Membro pre-evaporitico. Litofacies arenacea
 Costituita da strati arenacei da molto spessi a massici caratterizzati da granulometria grossolana e geometrie lenticolari. Talvolta gli strati sono separati da sottili e discontinui livelli pellico-marnosi grigi; rare sono le controimpronte basali (*flute cast, groove cost*) indicanti una generale direzione delle paleocorrenti. MESSINIANO p.p.



NUMERO SEZIONI	1	2	3	4	5	6	7	8	9	10	11	12	13	14	15	16	17	
DISTANZE PROGRESSIVE	0	20.00	40.00	60.00	80.00	100.00	120.00	140.00	160.00	180.00	200.00	220.00	240.00	260.00	280.00	300.00	320.00	
DISTANZE PARZIALI		20.00	20.00	20.00	20.00	20.00	20.00	20.00	20.00	20.00	20.00	20.00	20.00	20.00	20.00	20.00	20.00	
QUOTE PROGETTO	10.00	20.00	30.00	40.00	50.00	60.00	70.00	80.00	90.00	100.00	110.00	120.00	130.00	140.00	150.00	160.00	170.00	
QUOTE TERRENO	10.00	20.00	30.00	40.00	50.00	60.00	70.00	80.00	90.00	100.00	110.00	120.00	130.00	140.00	150.00	160.00	170.00	
DIFFERENZA DI QUOTA PIT	0.00	0.00	0.00	0.00	0.00	0.00	0.00	0.00	0.00	0.00	0.00	0.00	0.00	0.00	0.00	0.00	0.00	
ETOMETRICHE	0	1	2	3	4	5	6	7	8	9	10	11	12	13	14	15	16	17
ANDAMENTO PLANIMETRICO	[Detailed planimetric alignment data with curves and grades]																	
ANDAMENTO CIGLI	[Detailed shoulder alignment data with grades]																	
DIAG. VELOCITA'	[Detailed velocity diagram showing limits and curves]																	



NUMERO SEZIONI	1	2	3	4	5	6	7	8	9	10	11	12	13	14	15	16	17	
DISTANZE PROGRESSIVE	0	20.00	40.00	60.00	80.00	100.00	120.00	140.00	160.00	180.00	200.00	220.00	240.00	260.00	280.00	300.00	320.00	
DISTANZE PARZIALI		20.00	20.00	20.00	20.00	20.00	20.00	20.00	20.00	20.00	20.00	20.00	20.00	20.00	20.00	20.00	20.00	
QUOTE PROGETTO	10.00	20.00	30.00	40.00	50.00	60.00	70.00	80.00	90.00	100.00	110.00	120.00	130.00	140.00	150.00	160.00	170.00	
QUOTE TERRENO	10.00	20.00	30.00	40.00	50.00	60.00	70.00	80.00	90.00	100.00	110.00	120.00	130.00	140.00	150.00	160.00	170.00	
DIFFERENZA DI QUOTA PIT	0.00	0.00	0.00	0.00	0.00	0.00	0.00	0.00	0.00	0.00	0.00	0.00	0.00	0.00	0.00	0.00	0.00	
ETOMETRICHE	0	1	2	3	4	5	6	7	8	9	10	11	12	13	14	15	16	17
ANDAMENTO PLANIMETRICO	[Detailed planimetric alignment data with curves and grades]																	
ANDAMENTO CIGLI	[Detailed shoulder alignment data with grades]																	
DIAG. VELOCITA'	[Detailed velocity diagram showing limits and curves]																	

SOGGETTO ATTUATORE - Art.7 D.L. 11 novembre 2016, n. 205 (già art.15 ter del D.L. 17 ottobre 2016, n.189, convertito dalla L. 15 dicembre 2016, n.229)
 ex OCDCPC 408 / 2016 - art.4
 ex OCDCPC 478 / 2017 - art.3

PNC - PNRR: Piano Nazionale Complementare al Piano Nazionale di Ripresa e Resilienza nei territori colpiti dal sisma 2009-2016, "Sub-misura A4, "Investimenti sulla rete stradale statale"

S.S. 78 Amondola - Mozzano Lavori di adeguamento e/o miglioramento tecnico funzionale - dallo svincolo di Mozzano sulla S.S. 4 a innesto della S.P. 89 CUP F31B23000050001

PROGETTO DI FATTIBILITA' TECNICO ECONOMICA

COORDINATORE PER LA SICUREZZA IN FASE DI PROGETTAZIONE: Ing. Luigi Ivone (Ordine Ingegneri Provincia di Perugia n. A1537)

INGEGNERI SPECIALISTICI: Ing. Moreno Pasfili (Ordine Ingegneri Provincia di Perugia n. A2657)

IL GEOLOGO: Dott. Geol. Adriano Lorenzini (Ordine dei geologi della Regione Lazio n. 2140)

VISTO: IL RESP. DEL PROCEDIMENTO: Ing. Marco Mancini

PROGETTAZIONE ATI: (Mandatario) **cooprogetti**

(Mandante) **GPI INGEGNERIA** GESTIONE PROGETTI INGEGNERIA srl

(Mandatario) **rpa**

IL PROGETTISTA E RESPONSABILE DELL'INTEGRAZIONE DELLE PRESTAZIONI SPECIALISTICHE (OPR07/20 ART 15 COMMA 1) **Dott. Ing. GIORGIO GUIDUCCI** (Ordine Ingegneri Provincia di Perugia n. A432)

Dott. Ing. GIORGIO GUIDUCCI (Ordine Ingegneri Provincia di Roma n. 1403)

GEOLOGIA GEOTECCNICA
 GEOLOGIA
 Profilo geologico

CODICE PROGETTO	PROGETTO	UV.PROG.	ANNO	NOME FILE	T01GEODGEOFG01B	REVISIONE	SCALA
						B	1:2000/2000
D							
C							
B	Revisione per Art.6 comma 9						
A	Emissione						
REV.	DESCRIZIONE	DATA	REDATTO	VERIFICATO	APPROVATO		