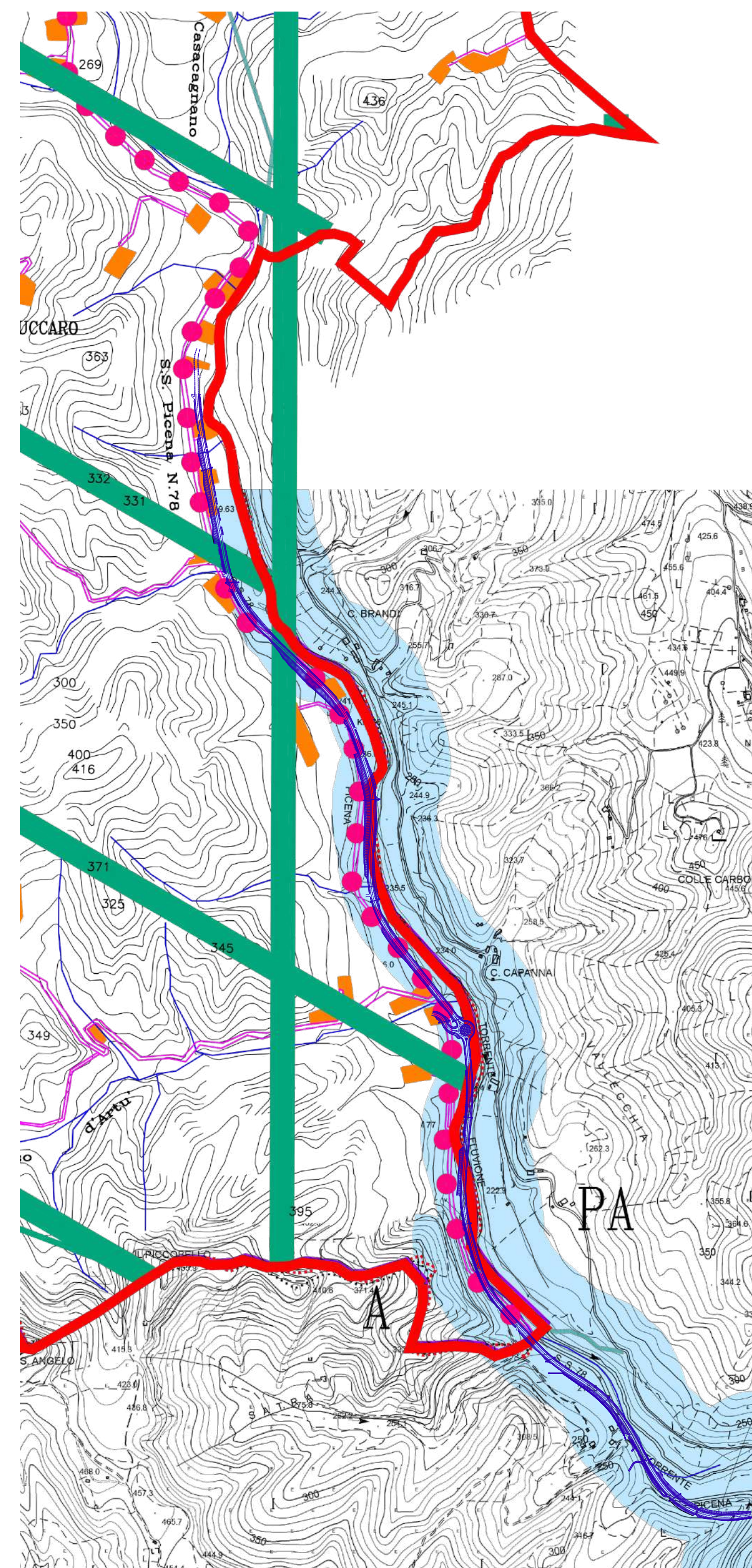
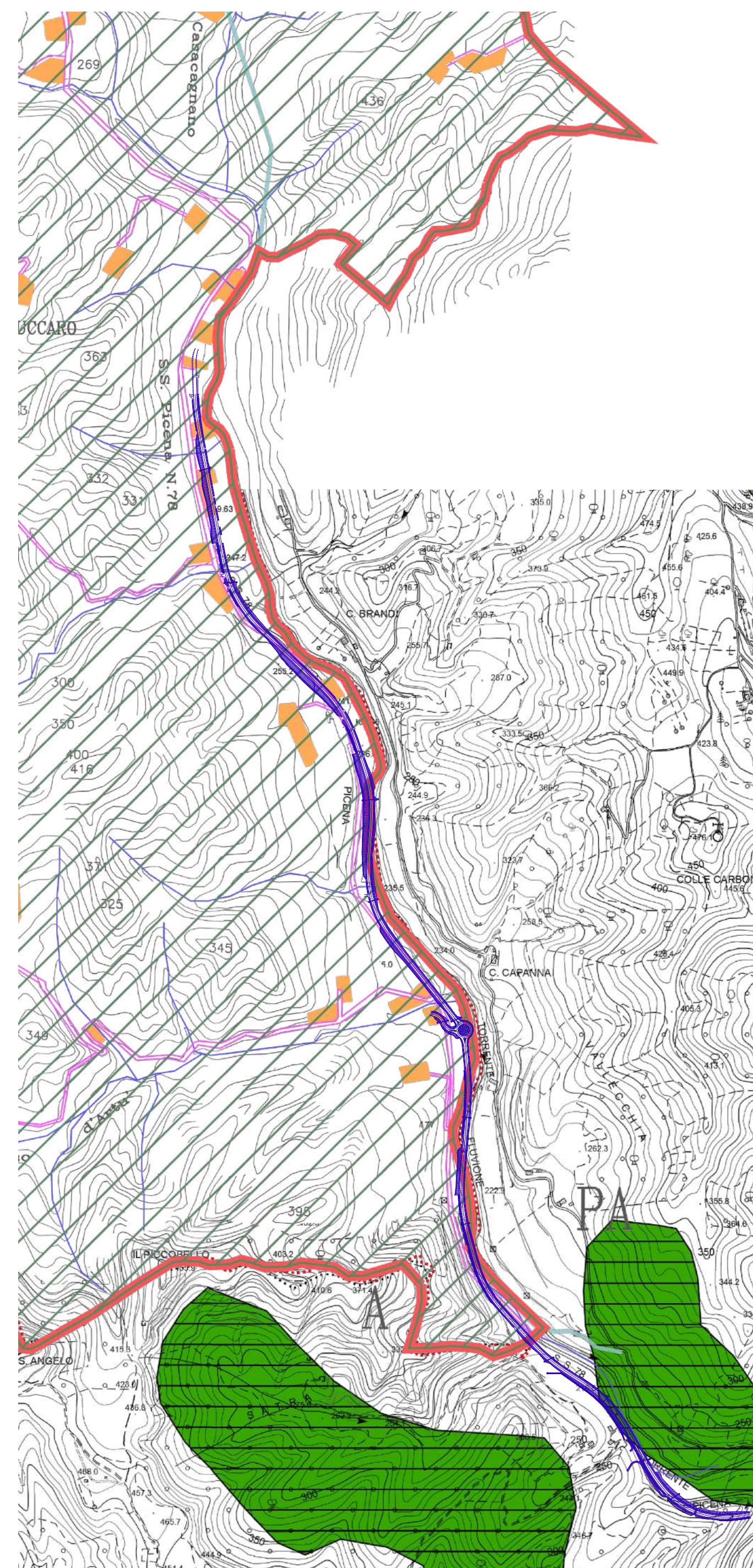


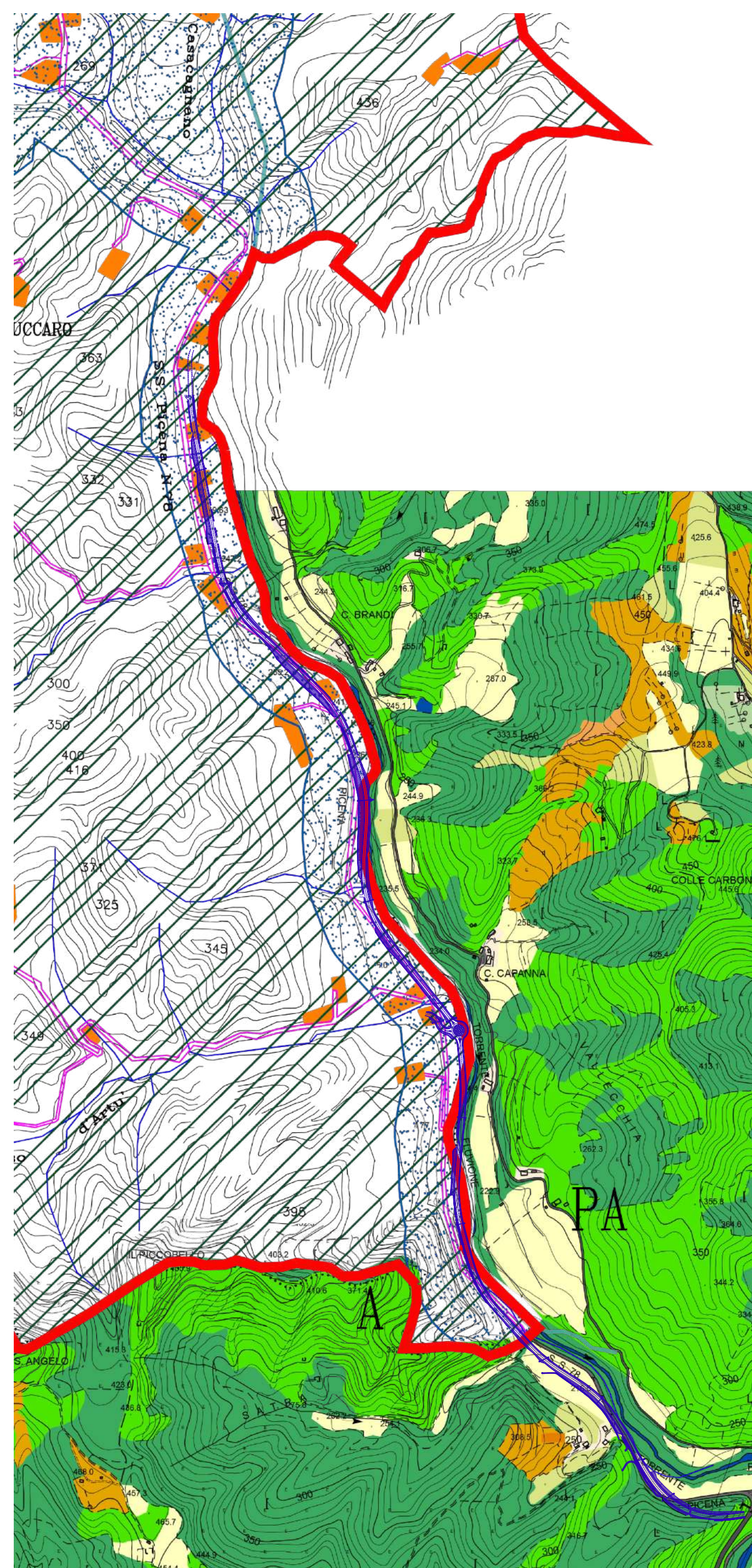
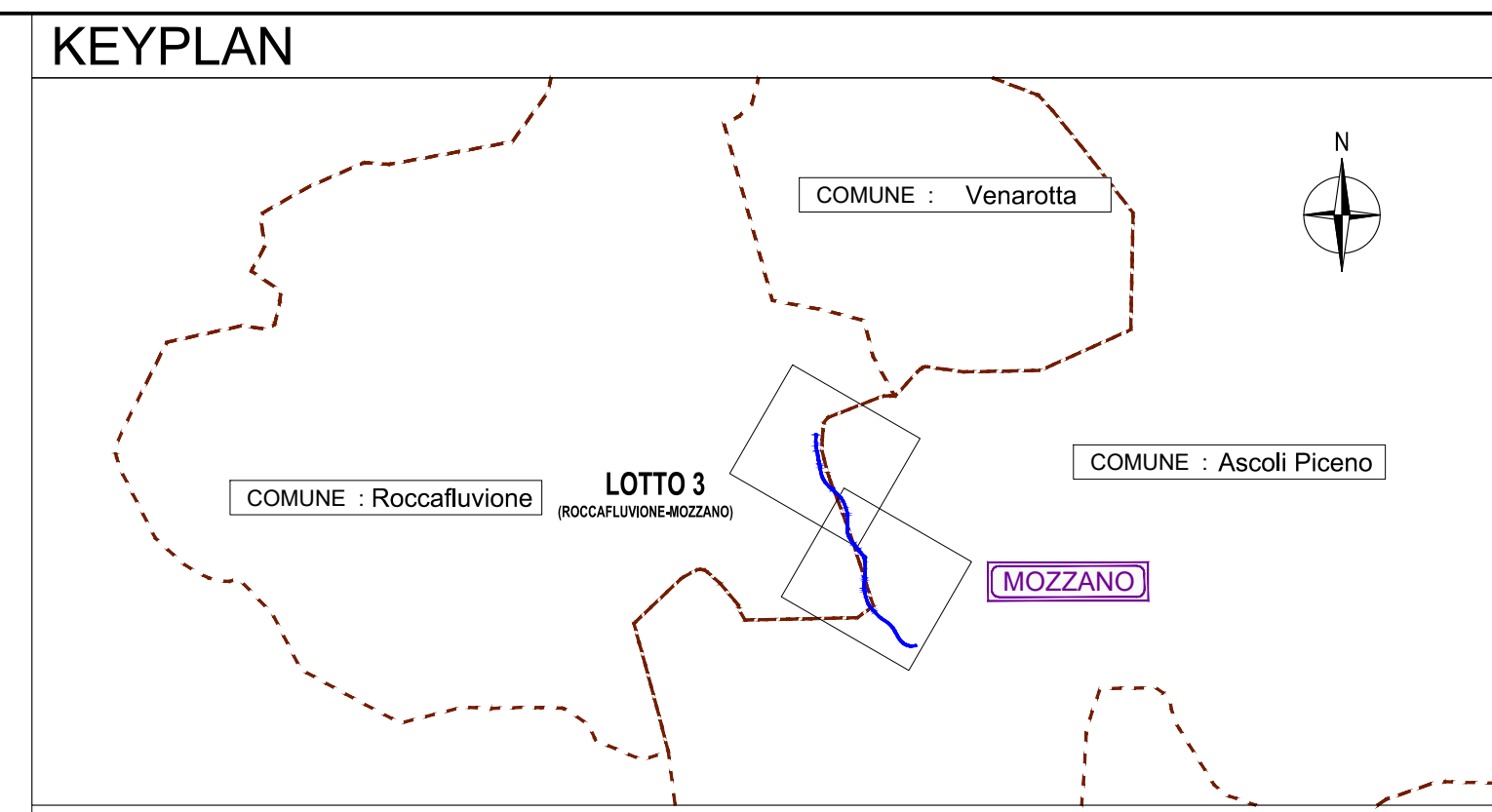
- Legenda**
- AMBITO TUTELA CORSI D'ACQUA (Art. 12 N.T.A.)
  - AMBITO TUTELA CENALI (Art. 13 N.T.A.)
  - EDIFICATO
  - STRADE
  - IMPIANTI E CORSI D'ACQUA
  - IMPIANTI O CENALI
  - CONFINI COMUNALE
- Legenda**
- VINCOLI CORSI D'ACQUA
  - AMBITI PERMANENTI
  - AMBITI PROVVISORI
- VINCOLI CENALI**
- AMBITI PERMANENTI
  - AMBITI PROVVISORI
- 1 - 1:1 scala 1
- 2 - 1:1 scala 2
- 3 - 1:1 scala 3
- VERBANTI
- EMERGENZE GEOLOGICHE**
- 44 - SICUREZZA SISMICA (DEPOSITI DI CONIOLMENTI) A CARATTERI CICLO RIBRENTANTI
  - 45 - SICUREZZA SISMICA (DEPOSITI DI CONIOLMENTI) A CARATTERI CICLO RIBRENTANTI
  - 46 - SICUREZZA SISMICA (DEPOSITI DI CONIOLMENTI) A CARATTERI CICLO RIBRENTANTI
- EMERGENZE GEOMORFOLOGICHE**
- 71 - VERSANTI AD EST DEL TORRENTE BRITA
  - 72 - MONTE DELL'ASCENSIONE
- Fasce marittime**
- PA - FASCIA APPENNINICA
  - PA - FASCIA PERIAPPENNINICA
  - SA - FASCIA SUBAPPENNINICA



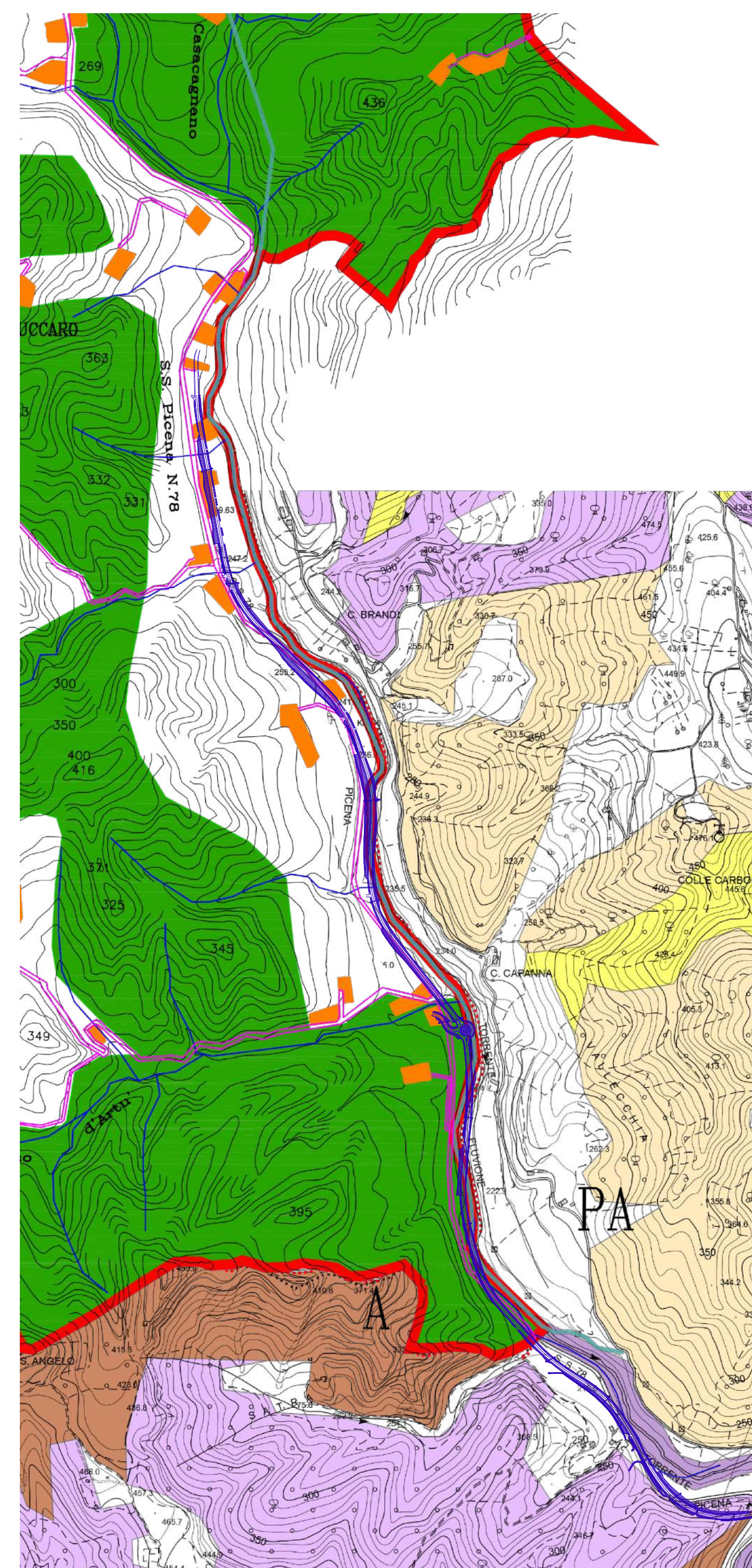
- Legenda**
- AMBITO TUTELA CENTRE STORICI (Art. 30 N.T.A.)
  - AREE CON SENSIBILIZIONE DI INTERESSI ARCHEOLOGICI (Art. 15 N.T.A.)
  - AREA DI ALTA PRECETTIVITA' VISUALE (Art. 16 N.T.A.)
  - STADA PANORAMICA (Art. 44 N.T.A.)
  - STRADE
  - IMPIANTI E CORSI D'ACQUA
  - EDIFICATO
  - CONFINI COMUNALE
  - LINEA DI DEMARCAZIONE TRA LA ZONA APPENNINICA E PERIAPPENNINICA
- Legenda**
- CONDIZIONI DI BENE CULTURALI
  - VINCOLI PUBBLICI
  - ERIGO PUBBLICI
  - AVVIO PROCEDIMENTO
  - AREE ARCHEOLOGICHE
  - PAESE UNIBRETTITO
  - AREE TUTELATE PER LEGGE (L. 416)
  - DETA PASAGGIATICO
  - NUMERO IDENTIFICATIVO DEL VINCOLO (VEDERE SUDORIENTE)



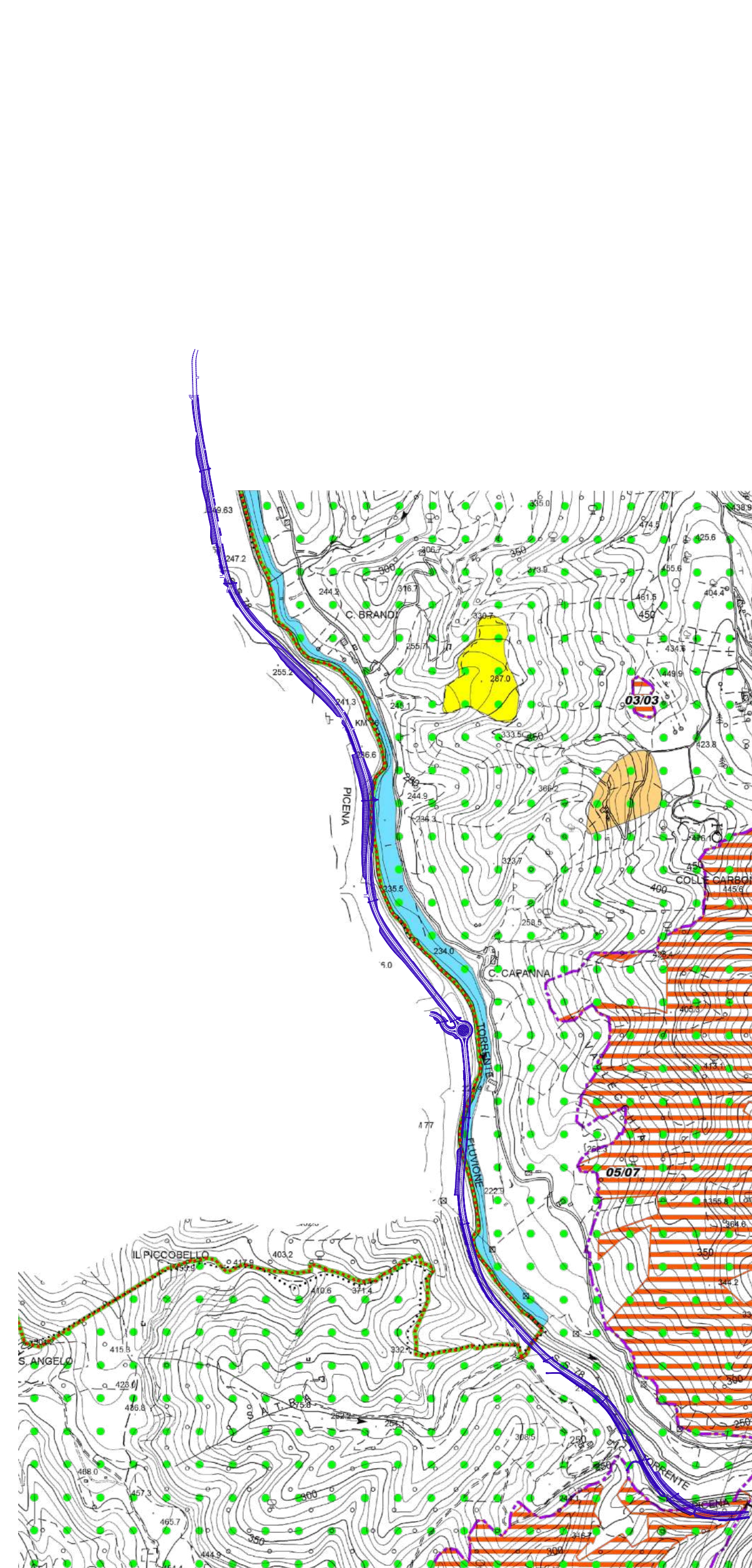
- Legenda**
- AREA "A" DI ECCEZIONALE VALORE (Art. 19 N.T.A.) (Serie nella Formazione della Lago)
  - AREA "B" DI RILEVANTE VALORE (Art. 19 N.T.A.)
  - AREA "C" DI QUALITA' DIFFUSA (Art. 19 N.T.A.)
  - STRADE
  - IMPIANTI E CORSI D'ACQUA
  - EDIFICATO
  - CONFINI COMUNALE
  - LINEA DI DEMARCAZIONE TRA LA ZONA APPENNINICA E PERIAPPENNINICA
- Legenda**
- DIFFUSIONE BOTANICO-VEGETAZIONALE
  - AREE AD ALTO VALORE BOTANICO (Art. 19 N.T.A.)
  - AREE AD ALTO VALORE BOTANICO (Art. 19 N.T.A.)
  - AREE AD ALTO VALORE BOTANICO (Art. 19 N.T.A.)
  - AREE AD ALTO VALORE BOTANICO (Art. 19 N.T.A.)



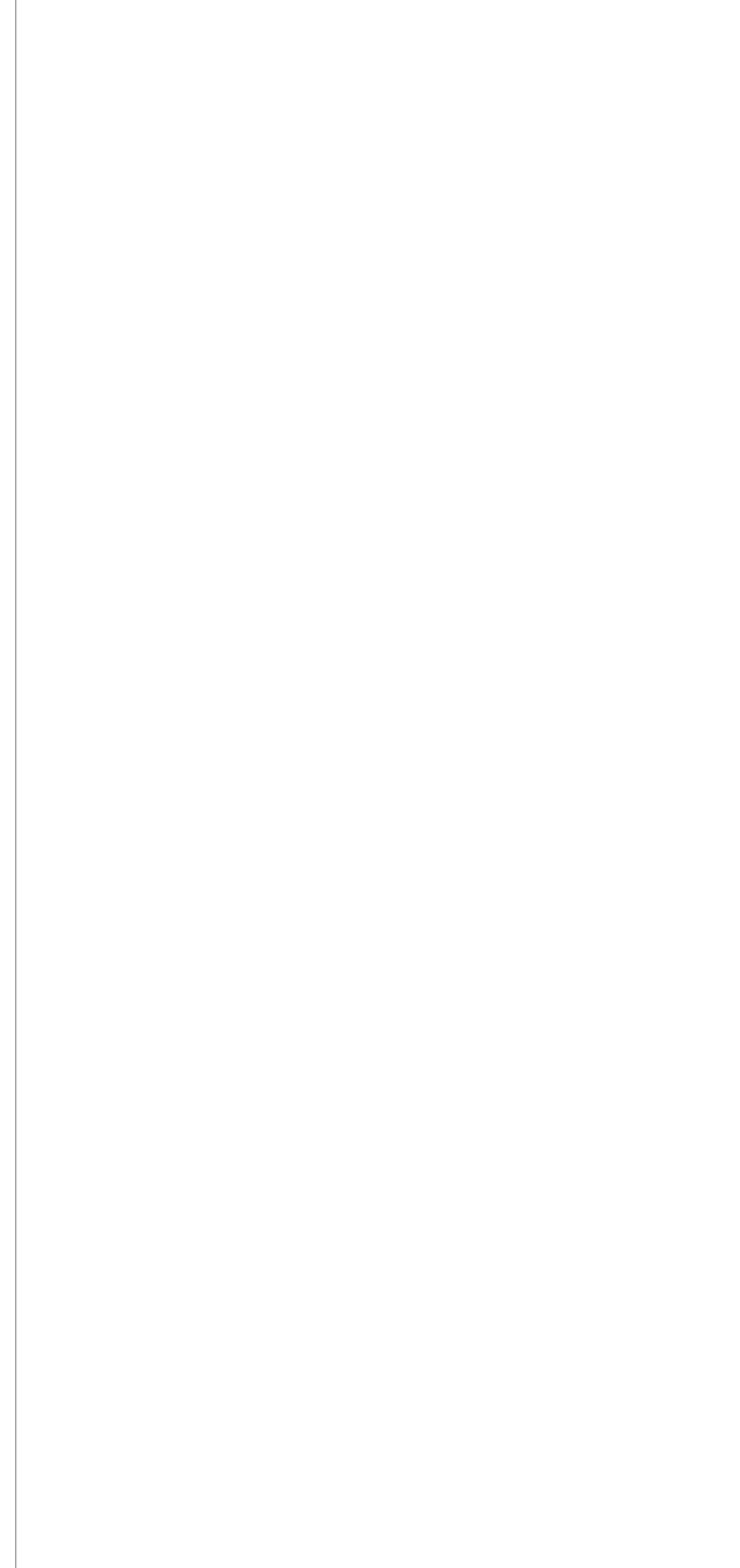
- Legenda**
- LEGGE 149/79
  - L. 431 44/78 (Agosto 1985) (Cassino)
  - D.M. 31 luglio 1985
  - Parchi e Foreste
  - STRADE
  - IMPIANTI E CORSI D'ACQUA
  - EDIFICATO
  - CONFINI COMUNALE
  - LINEA DI DEMARCAZIONE TRA LA ZONA APPENNINICA E PERIAPPENNINICA
- Legenda**
- CAPTA LORO DEL BACILO
  - 1 - 1:1 scala 1
  - 2 - 1:1 scala 2
  - 3 - 1:1 scala 3
  - VERBANTI
  - EMERGENZE GEOLOGICHE
  - EMERGENZE GEOMORFOLOGICHE
  - Fasce marittime
  - PA - FASCIA APPENNINICA
  - PA - FASCIA PERIAPPENNINICA
  - SA - FASCIA SUBAPPENNINICA



- Legenda**
- AMBITO TUTELA BOSCHI DI LATIFOGHE (Art. 17 N.T.A.)
  - AMBITO TUTELA BOSCHI DI CONFERE (Art. 17 N.T.A.)
  - AMBITO TUTELA PASCOLO (Art. 18 N.T.A.)
  - AMBITO TUTELA PASCOLO ARBORATI (Art. 18 N.T.A.)
  - AMBITO TUTELA CASTAGNOLI (Art. 17 N.T.A.)
  - AMBITO TUTELA ELEMENTI DIFFUSI (Art. 18 N.T.A.)
- Legenda**
- ABETIA
  - BOSCHI CON PINO DALEURO
  - BOSCHI DI SOLE LATIFOGHE
  - BOSCHI MISTI DI LATIFOGHE E CONFERE
  - VEGETAZIONE RIPARIALE
  - BOSCHI DI CASTAGNO
  - ELEMENTI DIFFUSI
  - PASCE
  - ARBORATI DI CONFERE
  - LECCIA
  - INCOLI
  - PASCOLO ARBORATI
  - PASCOLO CRESPIGLIATI
  - ELEMENTI A PICCOLI GRUPPI
  - VEGETAZIONE DEL CALANCO



- Legenda**
- PIANO PER L'ASSETTO IDROGEOLOGICO BACINO INTERREGIONALE DEL FIUME TRONTO
  - AREE A RISCHIO FRANA
  - RISCHIO
  - 1 - 1:1 scala 1
  - 2 - 1:1 scala 2
  - 3 - 1:1 scala 3
  - VERBANTI
  - EMERGENZE GEOLOGICHE
  - EMERGENZE GEOMORFOLOGICHE
  - Fasce marittime
  - PA - FASCIA APPENNINICA
  - PA - FASCIA PERIAPPENNINICA
  - SA - FASCIA SUBAPPENNINICA
- AREE A RISCHIO ESONDAZIONE**
- 1 - 1:1 scala 1
  - 2 - 1:1 scala 2
  - 3 - 1:1 scala 3
  - VERBANTI
  - EMERGENZE GEOLOGICHE
  - EMERGENZE GEOMORFOLOGICHE
  - Fasce marittime
  - PA - FASCIA APPENNINICA
  - PA - FASCIA PERIAPPENNINICA
  - SA - FASCIA SUBAPPENNINICA
- AREE PERCORSE DAL FUOCO (L.353/2000 e s.m.l.)**
- AREE VINCOLATE (art. 10 del regolamento)
  - PERMETTENZA FISSA
- ALTRI VINCOLI**
- SITI DI IMPORTANZA COMUNITARIA
  - ZONA DI PROTEZIONE SPECIALE
  - PARCO REGIONALE



**SOGGETTO ATTUATORE - Art.7 D.L. 11 novembre 2016, n. 205 (già art.15 ter del D.L. 17 ottobre 2016, n.189, convertito dalla L. 15 dicembre 2016, n.229)**

**PNC - PNRR: Piano Nazionale Complementare al Piano Nazionale di Ripresa e Resilienza nei territori colpiti dal sisma 2009-2016, Sub-misura A4, "Investimenti sulla rete stradale statale"**

**S.S. 78 Amandola - Mozzano Lavori di adeguamento e/o miglioramento tecnico funzionale - dallo svincolo di Mozzano sulla S.S. 4 a innesto della S.P. 89 CUP F31B2300050001**

**PROGETTO DI FATTIBILITA' TECNICO ECONOMICA**

**COORDINATORE PER LA SICUREZZA IN FASE DI PROGETTAZIONE**  
Ing. Luigi Iacone  
Ordine Ingegneri Provincia di Perugia n. A1537

**IL GEOLOGO**  
Dott. Geol. Adriano Laffrati  
Ordine dei geologi della Regione Lazio n. 2040

**VISTO: IL RESP. DEL PROCEDIMENTO**  
Ing. Marco Mancini

**PROGETTISTI SPECIALISTICI DELLA PROGETTAZIONE A.T.I.**  
Ing. Moreno Panfili  
Ordine Ingegneri Provincia di Perugia n. A1537

**IL PROGETTISTA E RESPONSABILE DELL'INTEGRAZIONE DELLE PRESTAZIONI SPECIALISTICHE (OPRO2017) ART. 15 COMMA 2 DEL D.L. 11 NOVEMBRE 2016, N. 205 (GIÀ ART. 15 TER DEL D.L. 17 OTTOBRE 2016, N. 189, CONVERTITO DALLA L. 15 DICEMBRE 2016, N. 229)**  
Dott. Ing. GIORGIO GUIDUCCI  
Ordine Ingegneri Provincia di Roma n. 14035

**cooprogetti**  
**GPI INGEGNERIA**  
GESTIONE PROGETTI INGEGNERIA s.r.l.  
**rpa**

**STUDIO PRELIMINARE AMBIENTALE PIANIFICAZIONE E VINCOLI Strumenti urbanistici comunali**

CODICE PROGETTO	NOME FILE	REVISIONE	SCALA
PROGETTO	T011A01AMBCT03B	B	1:10.000
PROGETTO	UV.PROG. ANNO		
ELAB.	T011A01AMBCT03B		
D			
C			
B	Revisione per Art.6 comma 9	Dic. '23	Urban Geography
A	Emissione	Ottobre '23	Urban Geography
REV.	DESCRIZIONE	DATA	REDAITTO VERIFICATO APPROVATO