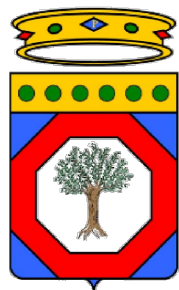
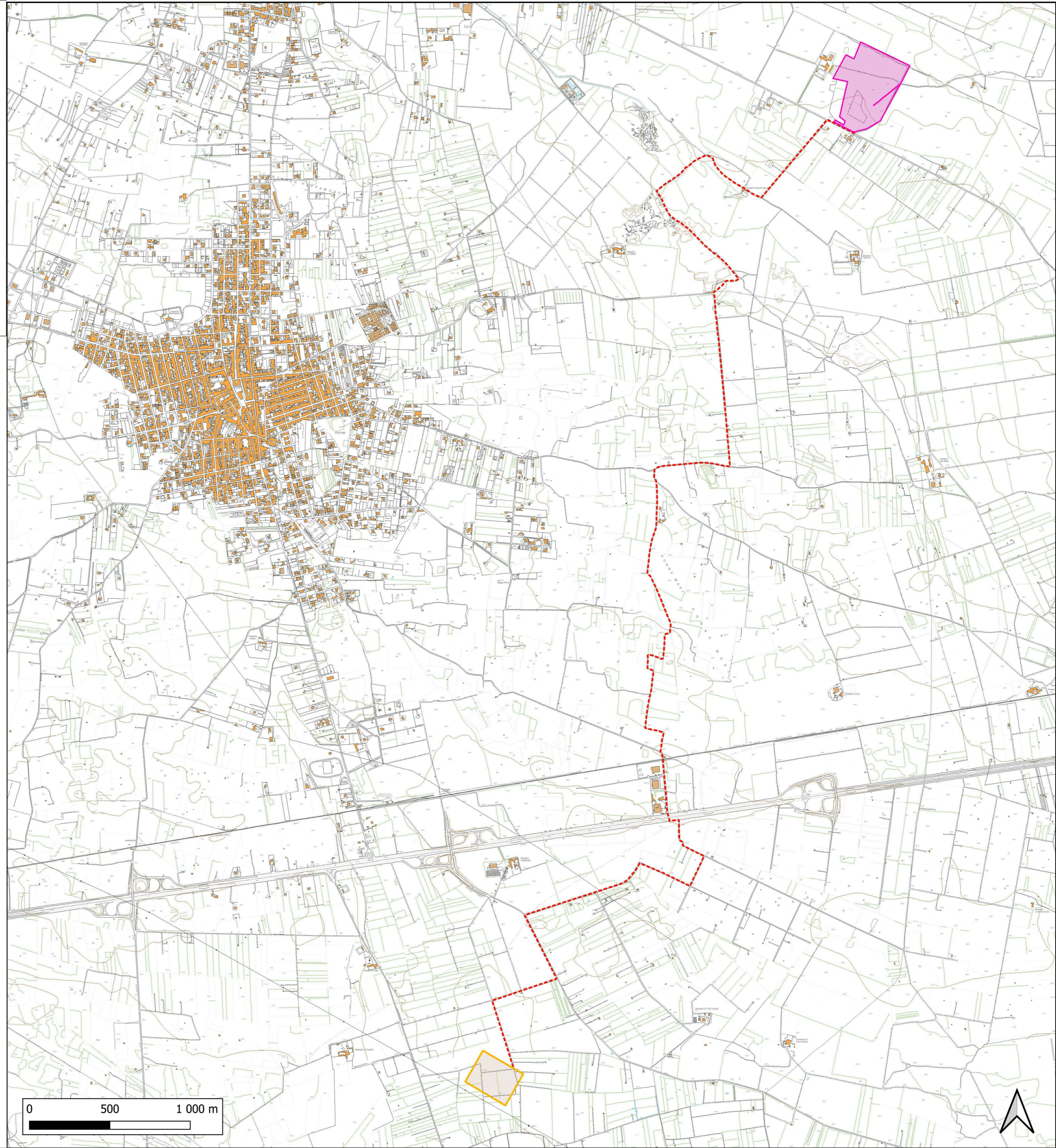


LEGENDA

-  SE Erchie
-  Area impianto
-  Cavidotto



REGIONE PUGLIA



COMUNE DI TORRE SANTA SUSANNA

COSTRUZIONE ED ESERCIZIO DI UN IMPIANTO “AGROVOLTAICO” PER PRODUZIONE DI ENERGIA ELETTRICA DA FONTE FOTOVOLTAICA AVENTE POTENZA NOMINALE PARI A 10,759 MW E POTENZA IN IMMISSIONE PARI A 10, 758 MW CON RELATIVO COLLEGAMENTO ALLA RETE ELETTRICA – IMPIANTO DENOMINATO “TORRE SANTA SUSANNA” UBICATO IN AGRO DEL COMUNE DI TORRE SANTA SUSANNA.

ASSOCIAZIONE TEMPORANEA IMPRESE

TSS Solar s.r.l.
Via Com.le da Maglie a Botrugno km.2
73020
Scorrano (LE)

Due Amici società agricola s.r.l.
Traversa di Via Bosco 225
73010
Veglie (LE)

PROGETTAZIONE



Ing. Emanuele Verdoscia
Via Lecce n.65
73041
Carmiano (LE)

DATI CATASTALI: Torre Santa Susanna Fg.45 p.lle 43,53,100,101,103,128,131,133,134,135,137,145 Fg 46 p.lle 30,161



Elaborato Inquadramento su CTR	Tecnico Ing. Emanuele Verdoscia

