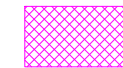
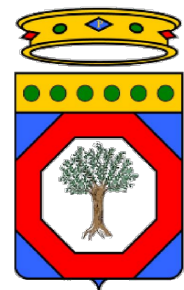


LEGENDA

 Area impianto



REGIONE PUGLIA



COMUNE DI TORRE SANTA SUSANNA

COSTRUZIONE ED ESERCIZIO DI UN IMPIANTO “AGROVOLTAICO” PER PRODUZIONE DI ENERGIA ELETTRICA DA FONTE FOTOVOLTAICA AVENTE POTENZA NOMINALE PARI A 10,759 MW E POTENZA IN IMMISSIONE PARI A 10, 758 MW CON RELATIVO COLLEGAMENTO ALLA RETE ELETTRICA – IMPIANTO DENOMINATO “TORRE SANTA SUSANNA” UBICATO IN AGRO DEL COMUNE DI TORRE SANTA SUSANNA.

ASSOCIAZIONE TEMPORANEA IMPRESE

TSS Solar s.r.l.
Via Com.le da Maglie a Botrugno km.2
73020
Scorrano (LE)

Due Amici società agricola s.r.l.
Traversa di Via Bosco 225
73010
Veglie (LE)

PROGETTAZIONE

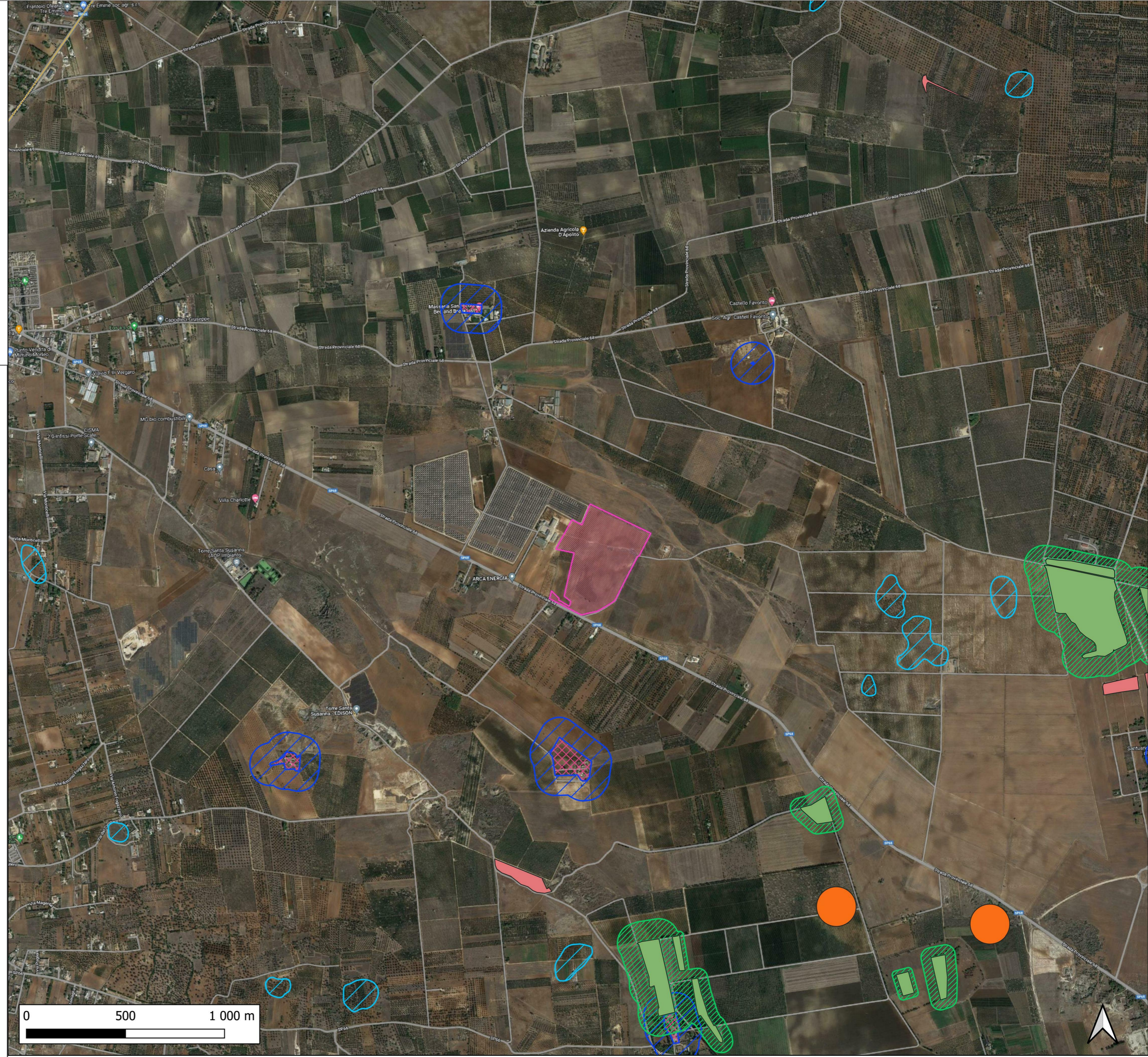


Ing. Emanuele Verdoscia
Via Lecce n.65
73041
Carmiano (LE)



DATI CATASTALI: Torre Santa Susanna Fg.45 p.lle 43,53,100,101,103,128,131,133,134,135,137,145 Fg 46 p.lle 30,161

Elaborato	Tecnico
PPTR vigente inquadramento generale	Ing. Emanuele Verdoscia



PPTR PUGLIA

6.1.1 Componenti Geomorfologiche

- 6_1_1_GEOMORFOLOGICHE — UCP - Cordon duniari
 - 6_1_1_GEOMORFOLOGICHE — UCP - Doline
 - 6_1_1_GEOMORFOLOGICHE — UCP - Geositi (100m)
 - 6_1_1_GEOMORFOLOGICHE — UCP - Aree Umide
 - 6_1_1_GEOMORFOLOGICHE — UCP - Grotte - 100m
 - 6_1_1_GEOMORFOLOGICHE — UCP - Inghiottitoi (50m)
 - 6_1_1_GEOMORFOLOGICHE — UCP - Lame e gravine
 - 6_1_1_GEOMORFOLOGICHE — UCP - Versanti
- 6.1.2 Componenti idrologiche**
- 6_1_2_IDROLOGICHE — BP - Fiumi-torrenti-acque pubbliche (150m)
 - 6_1_2_IDROLOGICHE — BP - Territori contermini ai laghi (300m)
 - 6_1_2_IDROLOGICHE — BP - Territori costieri (300m)
 - 6_1_2_IDROLOGICHE — UCP - Aree soggette a vincolo idrogeologico
 - 6_1_2_IDROLOGICHE — UCP - Reticolo idrografico di connessione della R.E.R. (100m)
 - 6_1_2_IDROLOGICHE — UCP - Sorgenti (25m)

6.2.1 Componenti botanico vegetazionali

- 6_2_1_BOTANICO_VEGETAZIONALI — BP - Boschi
 - 6_2_1_BOTANICO_VEGETAZIONALI — BP - Zone umide Ramsar
 - 6_2_1_BOTANICO_VEGETAZIONALI — UCP - Aree di rispetto dei boschi (100M)
 - 6_2_1_BOTANICO_VEGETAZIONALI — UCP - Aree Umide
 - 6_2_1_BOTANICO_VEGETAZIONALI — UCP - Formazioni arbustive in evoluzione naturale
 - 6_2_1_BOTANICO_VEGETAZIONALI — UCP - Prati e pascoli naturali
- 6.2.2 Componenti aree protette e siti naturalistici**
- BP Parchi e riserve
 - Area Naturale Marina Protetta
 - Parco Naturale Regionale
 - Parco Nazionale
 - Riserva Naturale Marina
 - Riserva Naturale Regionale Orientata
 - Riserva Naturale Statale
 - Riserva Naturale Statale Biogenetica

Siti di rilevanza naturalistica

- ZPS
- ZPS MARE
- ZPS_ZSC MARE
- ZSC
- ZSC MARE
- UCP - Aree di rispetto dei parchi e delle riserve regionali (100m)
- 6_3_1_CULTURALI — BP - Immobili e aree di notevole interesse pubblico
- 6_3_1_CULTURALI — BP - Zone di interesse archeologico
- 6_3_1_CULTURALI — BP - Zone gravate da usi civici (non validate)

6.3_1_CULTURALI — BP - Zone gravate da usi civici (validate)

- 6_3_1_CULTURALI — UCP - area di rispetto - rete tratturi
- 6_3_1_CULTURALI — UCP - area di rispetto - siti storico culturali
- 6_3_1_CULTURALI — UCP - area di rispetto - zone di interesse archeologico
- 6_3_1_CULTURALI — UCP - Città consolidata
- 6_3_1_CULTURALI — UCP - Paesaggi rurali
- 6_3_1_CULTURALI — UCP - stratificazione insediativa - rete tratturi
- 6_3_1_CULTURALI — UCP - stratificazione insediativa - siti storico culturali
- 6_3_2_PERCETTIVE — UCP - Coni visuali
- 6_3_2_PERCETTIVE — UCP - Luoghi panoramici
- 6_3_2_PERCETTIVE — UCP - Luoghi panoramici Poligonali
- 6_3_2_PERCETTIVE — UCP - Strade a valenza paesaggistica
- 6_3_2_PERCETTIVE — UCP - Strade a valenza paesaggistica poligonali
- 6_3_2_PERCETTIVE — UCP - strade panoramiche
- 6_3_2_PERCETTIVE — UCP - strade panoramiche poligonali