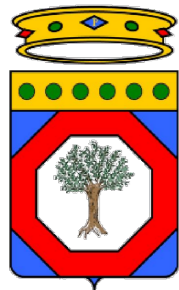


**LEGENDA**

 Area impianto



REGIONE PUGLIA



COMUNE DI TORRE SANTA SUSANNA

**COSTRUZIONE ED ESERCIZIO DI UN IMPIANTO “AGROVOLTAICO” PER PRODUZIONE DI ENERGIA ELETTRICA DA FONTE FOTOVOLTAICA AVENTE POTENZA NOMINALE PARI A 10,759 MW E POTENZA IN IMMISSIONE PARI A 10,758 MW CON RELATIVO COLLEGAMENTO ALLA RETE ELETTRICA – IMPIANTO DENOMINATO “TORRE SANTA SUSANNA” UBICATO IN AGRO DEL COMUNE DI TORRE SANTA SUSANNA.**

**ASSOCIAZIONE TEMPORANEA IMPRESE**

TSS Solar s.r.l.  
Via Com.le da Maglie a Botrugno km.2  
73020  
Scorrano (LE)

Due Amici società agricola s.r.l.  
Traversa di Via Bosco 225  
73010  
Veglie (LE)

**PROGETTAZIONE**

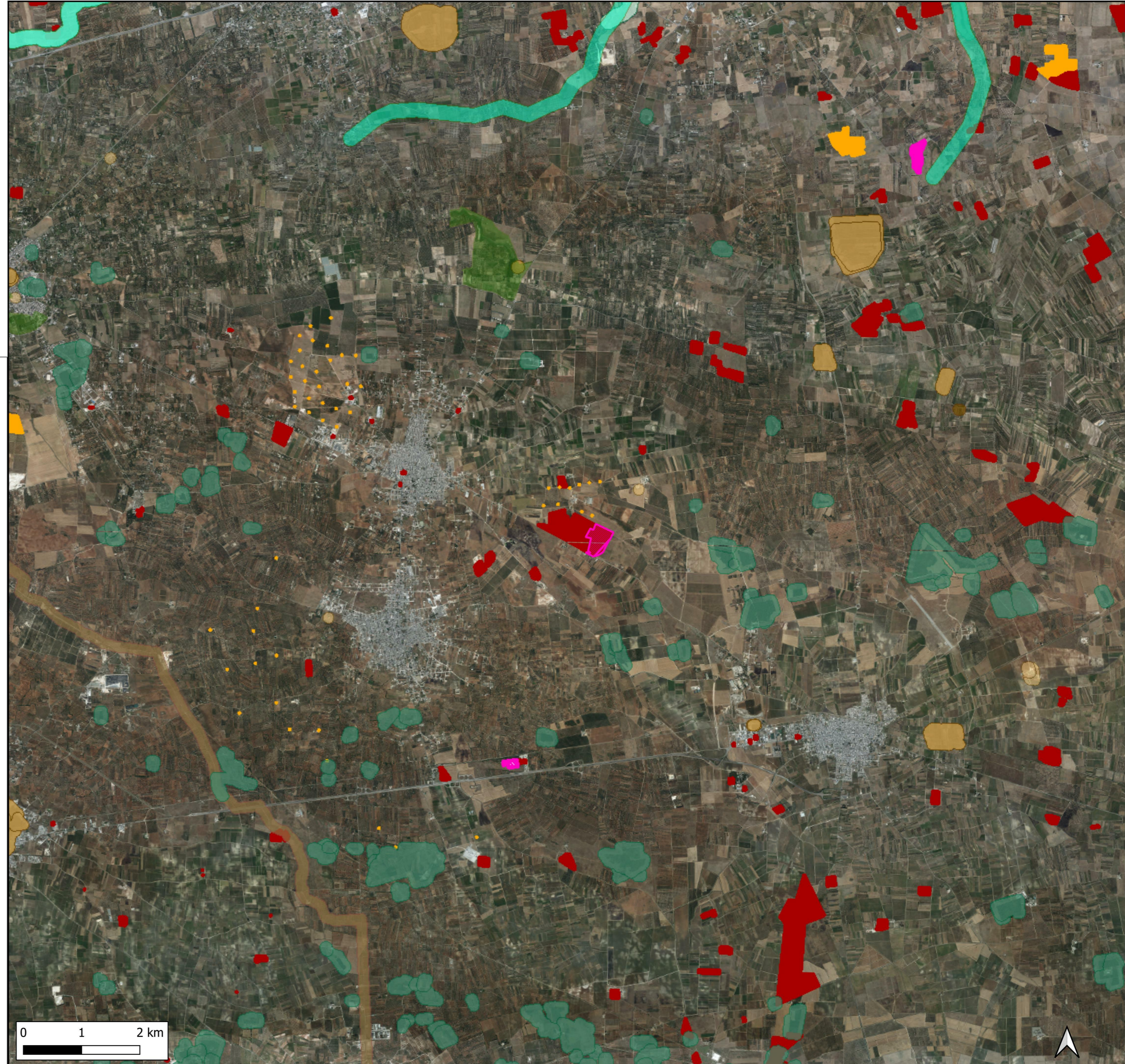


Ing. Emanuele Verdoscia  
Via Lecce n.65  
73041  
Carmiano (LE)

**DATI CATASTALI: Torre Santa Susanna Fg.45 p.lle 43,53,100,101,103,128,131,133,134,135,137,145 Fg 46 p.lle 30,161**



<b>Elaborato</b>	<b>Tecnico</b>
IMPIANTI FER DGR2122 – AREE TUTELATE PER LEGGE	Ing. Emanuele Verdoscia



principale	Area Pedemurgiana - Fossa Bradanica	Immobili e aree dichiarate di notevole interesse pubblico (art. 136 D Lgs 42/04)	Zone archeologiche con buffer di 100 m.	Impianto realizzato	Impianto con iter di autorizzazione unica chiuso positivamente
secondario	Area frapposta tra SIC-ZPS-IBA nei territori di Laterza e Castellaneta	Beni Culturali con 100 m. (parte II D Lgs 42/04)	Tratturi con buffer di 100 m.	Impianto cantierizzato	Impianto con valutazione ambientale chiusa positivamente
fluviali-residuali	Area ricadente nell'agro di Chieuti	Territori costieri fino a 300 m.	Impianto realizzato	Impianto con iter di autorizzazione unica chiuso positivamente	Impianto con valutazione ambientale chiusa positivamente
corso d'acqua episodico	ALBEROBELLO	Territori contermini ai laghi fino a 300 m.	Impianto cantierizzato	Impianto con iter di autorizzazione unica chiuso positivamente	Impianto con valutazione ambientale chiusa positivamente
Aree tampone	ANDRIA	Fiumi Torrenti e corsi d'acqua fino a 150 m.	Impianto con iter di autorizzazione unica chiuso positivamente	Impianto realizzato	Impianto con valutazione ambientale chiusa positivamente
Nuclei naturali isolati	MONTE SANT'ANGELO	Boschi con buffer di 100 m.	Impianto con valutazione ambientale chiusa positivamente	Impianto cantierizzato	Impianto con valutazione ambientale chiusa positivamente