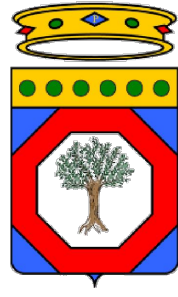


Quadro Assetto Tratturi Approvato

Sistema Informativo Territoriale - Regione Puglia -- 30/06/2023



REGIONE PUGLIA



COMUNE DI TORRE
SANTA SUSANNA

COSTRUZIONE ED ESERCIZIO DI UN IMPIANTO "AGROVOLTAICO" PER PRODUZIONE DI ENERGIA ELETTRICA DA FONTE FOTOVOLTAICA AVENTE POTENZA NOMINALE PARI A 10,759 MW E POTENZA IN IMMISSIONE PARI A 10, 758 MW CON RELATIVO COLLEGAMENTO ALLA RETE ELETTRICA – IMPIANTO DENOMINATO "TORRE SANTA SUSANNA" UBICATO IN AGRO DEL COMUNE DI TORRE SANTA SUSANNA.

**ASSOCIAZIONE
TEMPORANEA
IMPRESE**

TSS Solar s.r.l.
Via Com.le da Maglie a
Botrugno km.2
73020
Scorrano (LE)

Due Amici società agricola
s.r.l.
Traversa di Via Bosco 225
73010
Veglie (LE)

PROGETTAZIONE

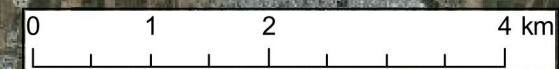
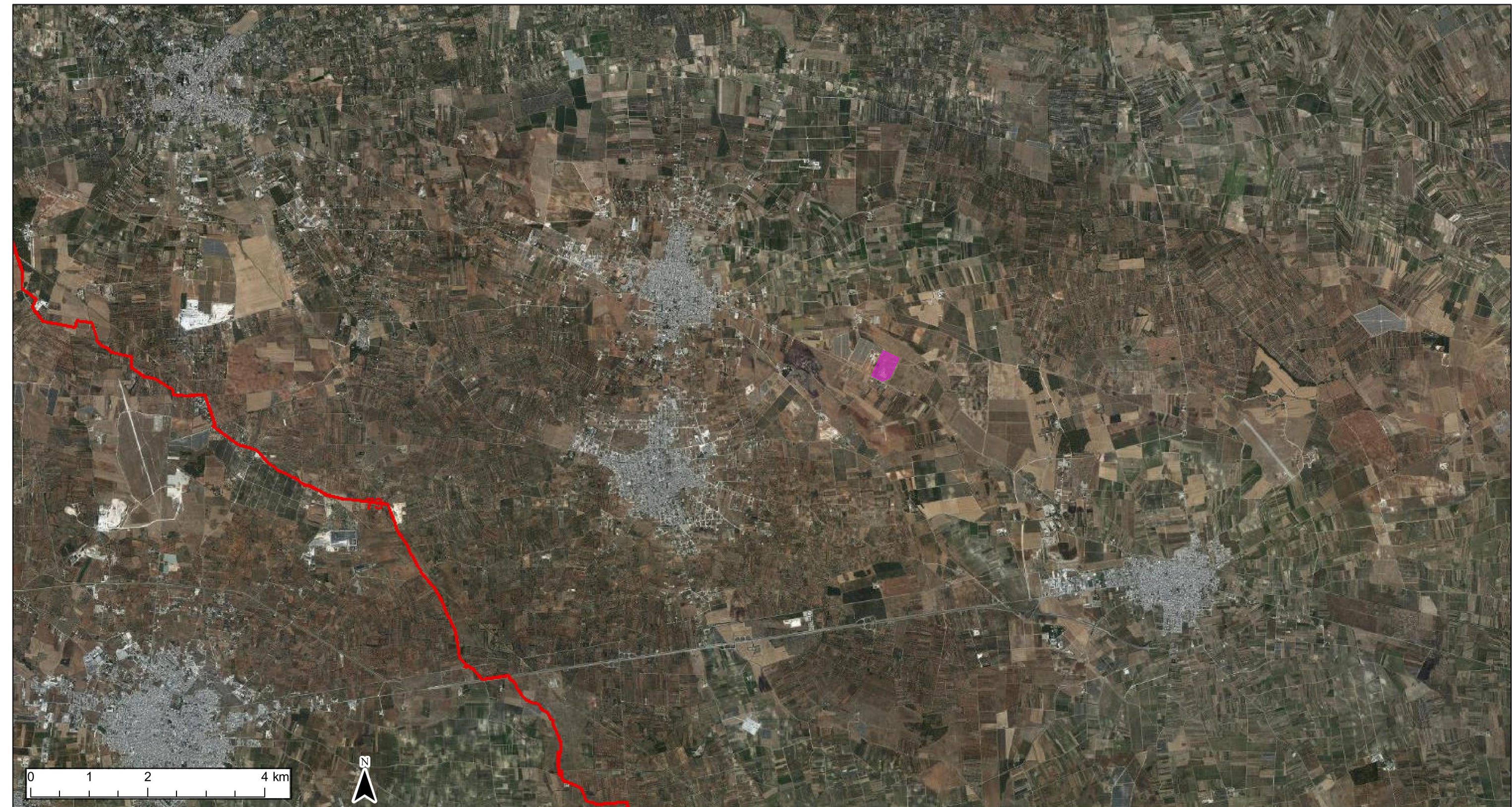





Ing. Emanuele Verdoscia
Via Lecce n.65
73041
Carmiano (LE)

**DATI CATASTALI: Torre Santa Susanna Fg.45 p.lle
43,53,100,101,103,128,131,133,134,135,137,145
Fg 46 p.lle 30,161**



<i>Elaborato</i>	<i>Tecnico</i>
Quadro assetto tratturi	Ing. Emanuele Verdoscia



-  Quadro assetto tratturi approvato
-  Piano Comunale Tratturi - LR 29/2003
-  Area impianto