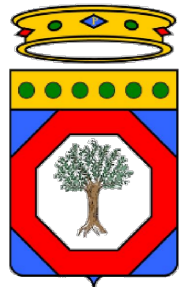


— Fence
 — Tracciato Connessione



REGIONE PUGLIA



COMUNE DI TORRE SANTA SUSANNA

COSTRUZIONE ED ESERCIZIO DI UN IMPIANTO “AGROVOLTAICO” PER PRODUZIONE DI ENERGIA ELETTRICA DA FONTE FOTOVOLTAICA AVENTE POTENZA NOMINALE PARI A 10,759 MW E POTENZA IN IMMISSIONE PARI A 10, 758 MW CON RELATIVO COLLEGAMENTO ALLA RETE ELETTRICA – IMPIANTO DENOMINATO “TORRE SANTA SUSANNA” UBICATO IN AGRO DEL COMUNE DI TORRE SANTA SUSANNA.

ASSOCIAZIONE TEMPORANEA IMPRESE

TSS Solar s.r.l.
 Via Com.le da Maglie a Botrugno km.2
 73020
 Scorrano (LE)

Due Amici società agricola s.r.l.
 Traversa di Via Bosco 225
 73010
 Veglie (LE)

PROGETTAZIONE

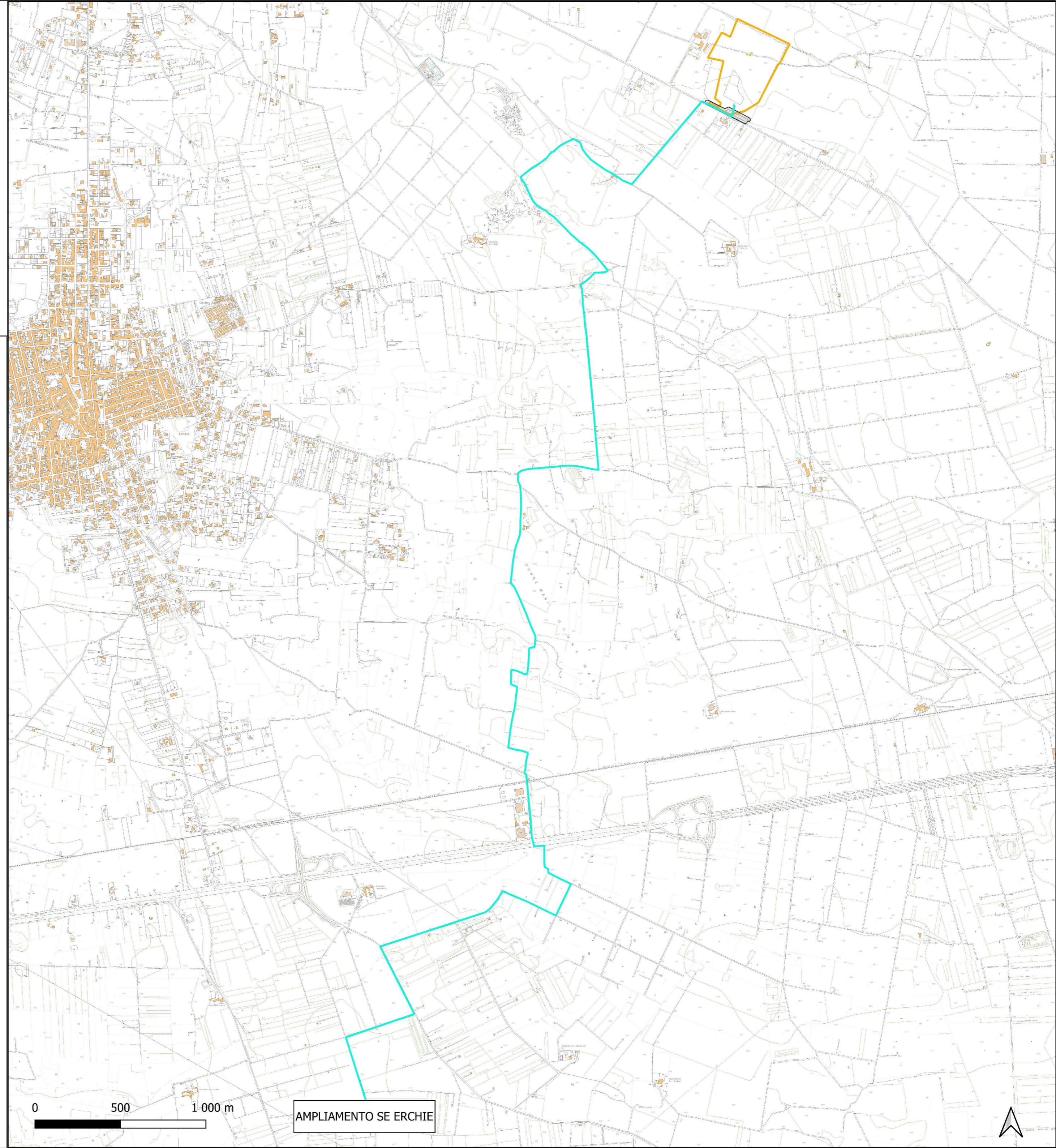


Ing. Emanuele Verdoscia
 Via Lecce n.65
 73041
 Carmiano (LE)



DATI CATASTALI: Torre Santa Susanna Fg.45 p.lle 43,53,100,101,103,128,131,133,134,135,137,145 Fg 46 p.lle 30,161

Elaborato Tracciato connessione su CTR	Tecnico Ing.Emanuele Verdoscia



AMPLIAMENTO SE ERCHIE