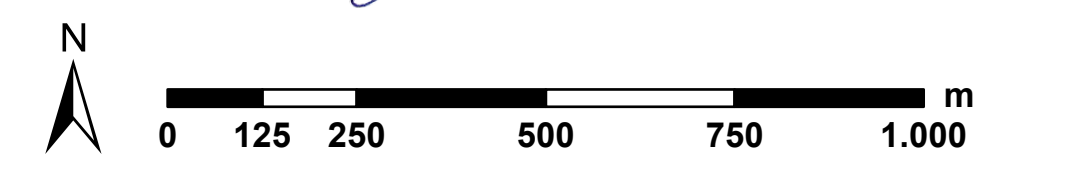
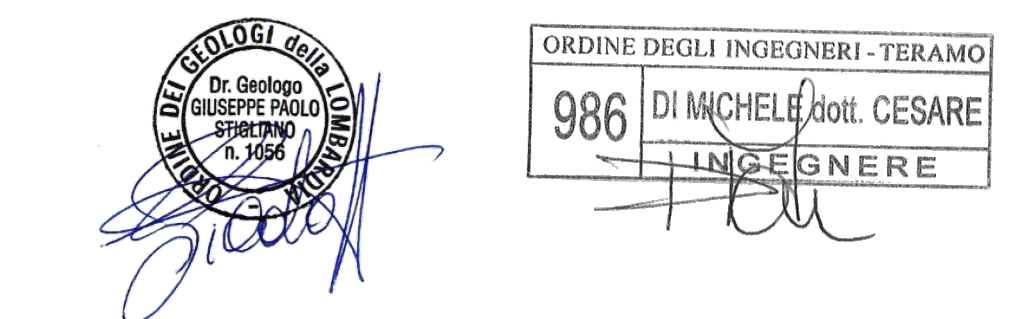


- Legenda**
- Limite comunali
 - Confine Italia-Svizzera
 - Stazioni e CP esistenti
 - Aree di cantiere
- OPERE INTERESSATE DAL PROGETTO**
- Elettrodotti in progetto**
- Elettrodotto ST 132 kV Aif'Acqua-Ponte
 - Elettrodotto ST 220 kV Aif'Acqua-Verampio
 - Elettrodotto ST 220 kV Ponte-Verampio
 - Elettrodotto DT 220 kV Aif'Acqua-Ponte e Aif'Acqua-Verampio
- Ottimizazioni di tracciato linee esistenti**
- Elettrodotto ST 132 kV T.433 Verampio-Crevola T.
 - Elettrodotto ST 132 kV T.460 Verampio-Domo Toce
 - Elettrodotto DT 132 kV T.433 e T.460
 - Elettrodotto ST 220 kV T.225 Verampio-Pallanzeno
 - Elettrodotto DT 220 kV T.225 Verampio-Pallanzeno
- Alternative di progetto**
- Alternativa Toggia Ovest: Elettrodotto DT 220 kV Aif'Acqua-Ponte e Aif'Acqua-Verampio
 - Alternativa Toggia Est: Elettrodotto DT 220 kV Aif'Acqua-Ponte e Aif'Acqua-Verampio
- Elettrodotti da demolire**
- Linea ST 220 kV T.220 Ponte V.F.-Aif'Acqua
 - Linea ST 220 kV T.221 Ponte V.F.-Verampio
 - Linea ST 220 kV T.222 Ponte V.F.-Verampio
 - Linea ST 132 kV T.420 Morasco-Ponte
 - Linea ST 132 kV T.427 Ponte-Fondovalle
 - Linea DT 220 kV T.221 Verampio-Pallanzeno
 - Linea DT 132 kV T.433 e T.460
- Elettrodotti esistenti**
- Elettrodotto ST 132 kV Cadarese-Verampio
 - Elettrodotto ST 132 kV T.426 Morasco-Ponte
 - Elettrodotto DT 220 kV T.225 Verampio-Pallanzeno
 - Elettrodotto DT 132 kV T.433 e T.460
- Cantierizzazione**
- Microcantiere
 - Piste
 - Accessi temporanei
 - Viabilità ordinaria esistente
 - Viabilità secondaria esistente

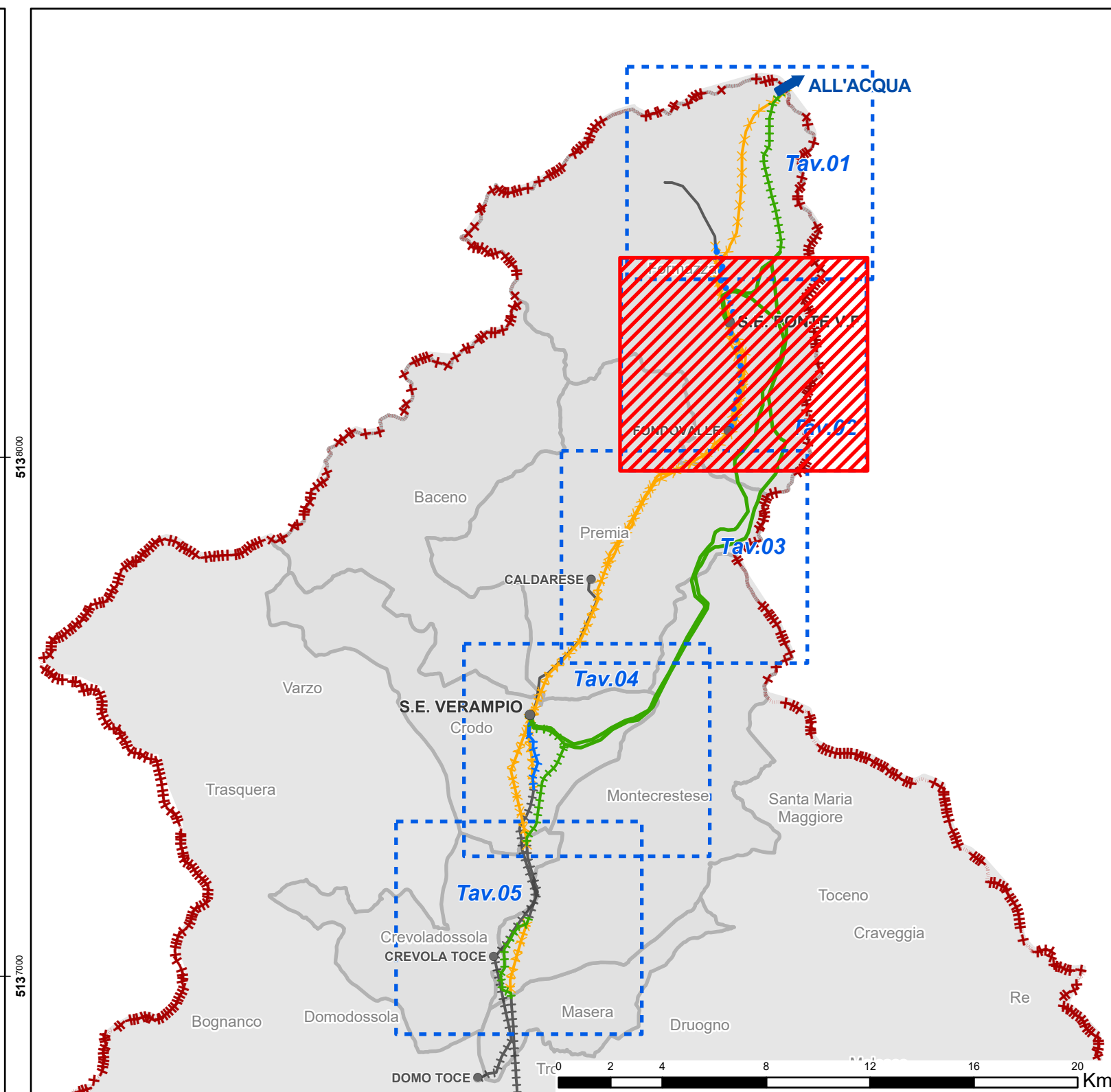
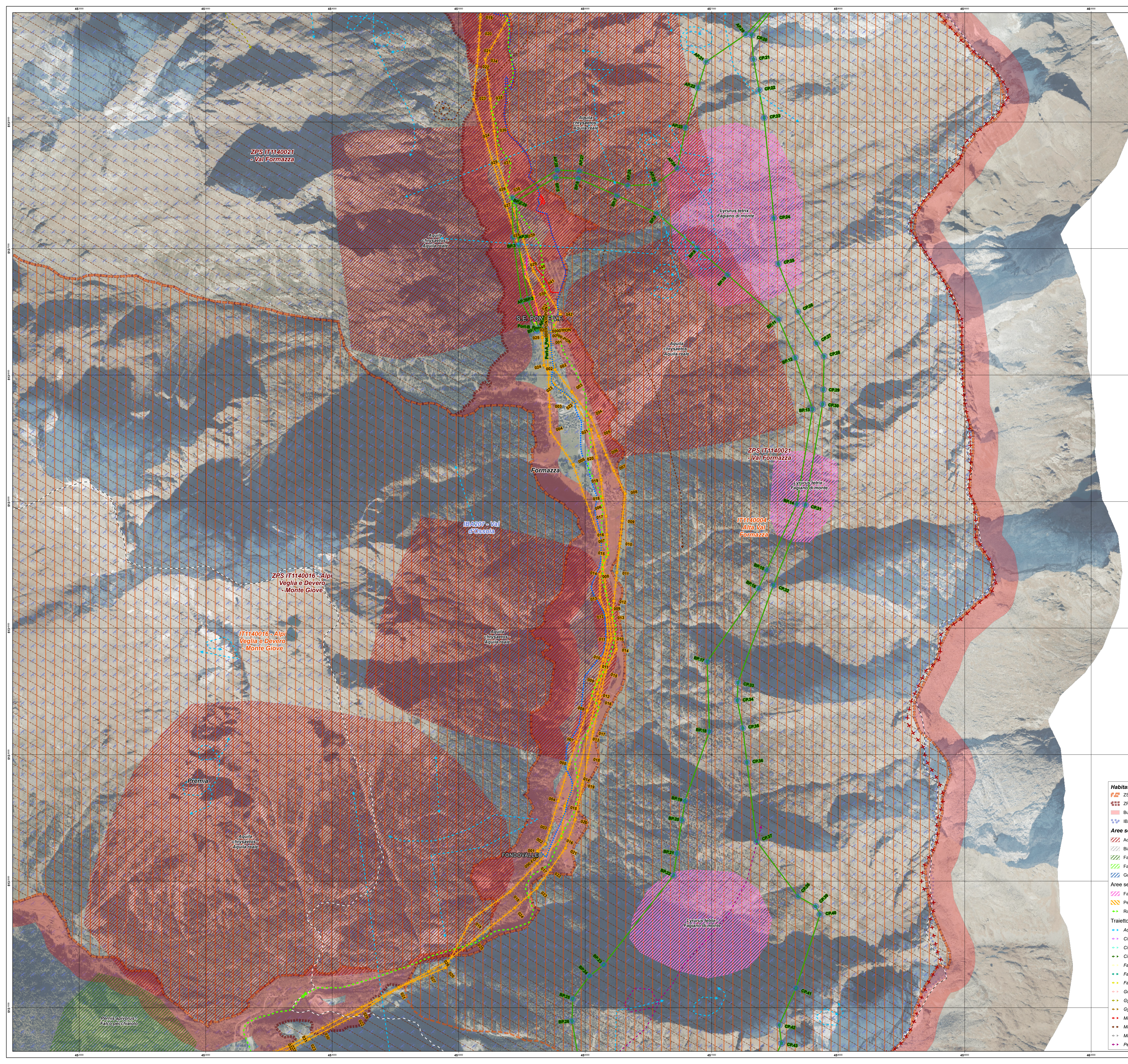
Fonti
 Rete Migratorie: Rilievi di Campo e Toffoli, R. (2007). Lo studio della migrazione dei rapaci in Piemonte e definizione delle principali direttrici di volo.
 Aree sensibili: Rilievi di campo
 Rete natura 2000 e IBA: Geoportale Nazionale



- Habitat Natura 2000**
- ZSC/SIC
 - ZPS
 - Buffer di tutela esterna ai siti RN2000 (200 m)
 - IBA
- Aree sensibili rapaci**
- Aquila reale
 - Biancone
 - Falco pecchiaiolo
 - Falco pellegrino
 - Gufu reale
- Aree sensibili galliformi**
- Fagiano di monte
 - Pernice bianca
 - Rotta migratoria (da bibliografia)
- Traiettorie di volo (da rilievi di campo)**
- Aquila chrysaetos
 - Circus aeruginosus
 - Circus pygargus
 - Falco peregrius
 - Falco sp.
 - Falco tinnunculus
 - Grus grus
 - Gypaetus barbatus
 - Gyps fulvus
 - Milvus migrans
 - Milvus milvus
 - Milvus sp.
 - Pernis apivorus

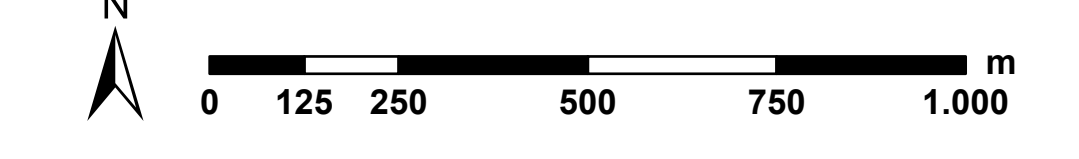
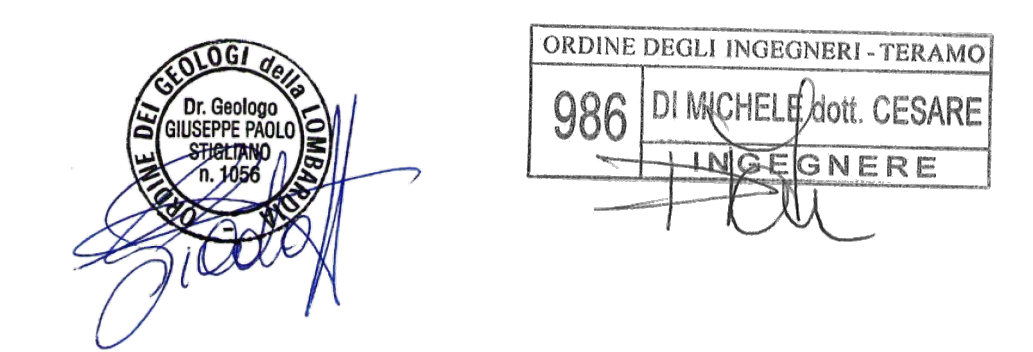
ESTRATTO		PROGER/CESI		PROGER CESI														
N.	DATA	DESCRIZIONE	ELABORATO															
00	dicembre 2023	Prima emissione																
<table border="1"> <thead> <tr> <th colspan="2">REVISIONI</th> <th colspan="2">F. Felli</th> <th rowspan="2">V. De Santis</th> </tr> <tr> <th>N.</th> <th>DATA</th> <th>DESCRIZIONE</th> <th>ESAMINATO</th> </tr> </thead> <tbody> <tr> <td>00</td> <td>dicembre 2023</td> <td>Risposte alle Richieste di Integrazione - RU U.0007208.21-06-2023</td> <td></td> <td></td> </tr> </tbody> </table>					REVISIONI		F. Felli		V. De Santis	N.	DATA	DESCRIZIONE	ESAMINATO	00	dicembre 2023	Risposte alle Richieste di Integrazione - RU U.0007208.21-06-2023		
REVISIONI		F. Felli		V. De Santis														
N.	DATA	DESCRIZIONE	ESAMINATO															
00	dicembre 2023	Risposte alle Richieste di Integrazione - RU U.0007208.21-06-2023																
NUMERO E DATA ORDINE: <input type="checkbox"/> PER ACCETTAZIONE <input type="checkbox"/> PER INFORMAZIONE																		
CODIFICA ELABORATO: DGAR10019BSA3726																		
TITOLO ELABORATO: RAZIONALIZZAZIONE RETE 220 KV DELLA VAL FORMAZZA																		
STUDIO DI IMPATTO AMBIENTALE Risposte alle Richieste di Integrazione Registro Ufficiale U.0007208.21-06-2023																		
Carta delle aree sensibili per l'avifauna e relativi corridoi di migrazione																		
NOME DEL FILE		SCALA CAD	FORMATO	SCALA														
DGAR10019BSA3726_05_1.qxd		1 unità = 1 m	A0	1:10.000														
Foglio: 15																		

Questo documento contiene informazioni di proprietà Terma SPA e deve essere utilizzato esclusivamente dal destinatario in relazione alle finalità per le quali è stato ricevuto. È vietata qualsiasi forma di riproduzione o divulgazione senza l'esplicito consenso di Terma SPA. This document contains information proprietary to TERMA S.p.A. and it will have to be used exclusively for the purposes for which it has been furnished. Whichever shape of spreading or reproduction without the written permission of TERMA S.p.A. is prohibited.



- ### Legenda
- Limiti comunali
 - Confine Italia-Svizzera
 - OPERE INTERESSATE DAL PROGETTO
 - Stazioni e CP esistenti
 - Area di cantiere
- #### Elettrodotti in progetto
- Elettrodotto ST 132 kV AIFAcqua-Ponte
 - Elettrodotto ST 220 kV AIFAcqua-Verampo
 - Elettrodotto ST 220 kV Ponte-Verampo
 - Elettrodotto DT 220 kV AIFAcqua-Ponte e AIFAcqua-Verampo
- #### Ottimizzazioni di tracciato linee esistenti
- Elettrodotto ST 132 kV T.433 Verampo-Crevola T.
 - Elettrodotto ST 132 kV T.460 Verampo-Domo Toce
 - Elettrodotto DT 132 kV T.433 e T.460
 - Elettrodotto ST 220 kV T.225 Verampo-Pallanzeno
 - Elettrodotto DT 220 kV T.225 Verampo-Pallanzeno
- #### Alternative di progetto
- Alternativa Toggia Ovest: Elettrodotto DT 220 kV AIFAcqua-Ponte e AIFAcqua-Verampo
 - Alternativa Toggia Est: Elettrodotto DT 220 kV AIFAcqua-Ponte e AIFAcqua-Verampo
- #### Elettrodotti da demolire
- Linea ST 220 kV T.220 Ponte V.F.-AIFAcqua
 - Linea ST 220 kV T.221 Ponte V.F.-Verampo
 - Linea ST 220 kV T.222 Ponte V.F.-Verampo
 - Linea ST 132 kV T.420 Morasco-Ponte
 - Linea ST 132 kV T.427 Ponte-Fondovalle
 - Linea DT 220 kV T.221 e T.222
 - Linea DT 220 kV T.225 Verampo-Pallanzeno
 - Linea DT 132 kV T.433 e T.460
- #### Elettrodotti esistenti
- Elettrodotto ST 132 kV Cadarese-Verampo
 - Elettrodotto ST 132 kV T.426 Morasco-Ponte
 - Elettrodotto DT 220 kV T.225 Verampo-Pallanzeno
 - Elettrodotto DT 132 kV T.433 e T.460
- #### Cantierizzazione
- Microcantiere
 - Piste
 - Accessi temporanei
 - Viabilità ordinaria esistente
 - Viabilità secondaria esistente

Fonti
 Rotte Migratorie: Rilievi di Campo e Toffoli, R. (2007). Lo studio della migrazione dei rapaci in Piemonte e definizione delle principali direttrici di volo.
 Aree sensibili: Rilievi di campo
 Rete natura 2000 e IBA: Geoportale Nazionale



- #### Habitat Natura 2000
- ZSC/SIC
 - ZPS
 - IBA
- #### Aree sensibili rapaci
- Aquila reale
 - Biancone
 - Falco pecchiaiolo
 - Falco pellegrino
 - Gufo reale
- #### Aree sensibili galliformi
- Fagiano di monte
 - Pernice bianca
 - Rotta migratoria (da bibliografia)
- #### Traiettorie di volo (da rilievi di campo)
- Aquila chrysaetos
 - Circus aeruginosus
 - Circus pygargus
 - Falco peregrinus
 - Falco sp.
 - Falco tinnunculus
 - Grus grus
 - Gypaetus barbatus
 - Gyps fulvus
 - Milvus migrans
 - Milvus milvus
 - Milvus sp.
 - Pernis apivorus

ESTENSO	N.	DATA	DESCRIZIONE	ELABORATO	PROGER/CESI
	00	dicembre 2023	Prima emissione		

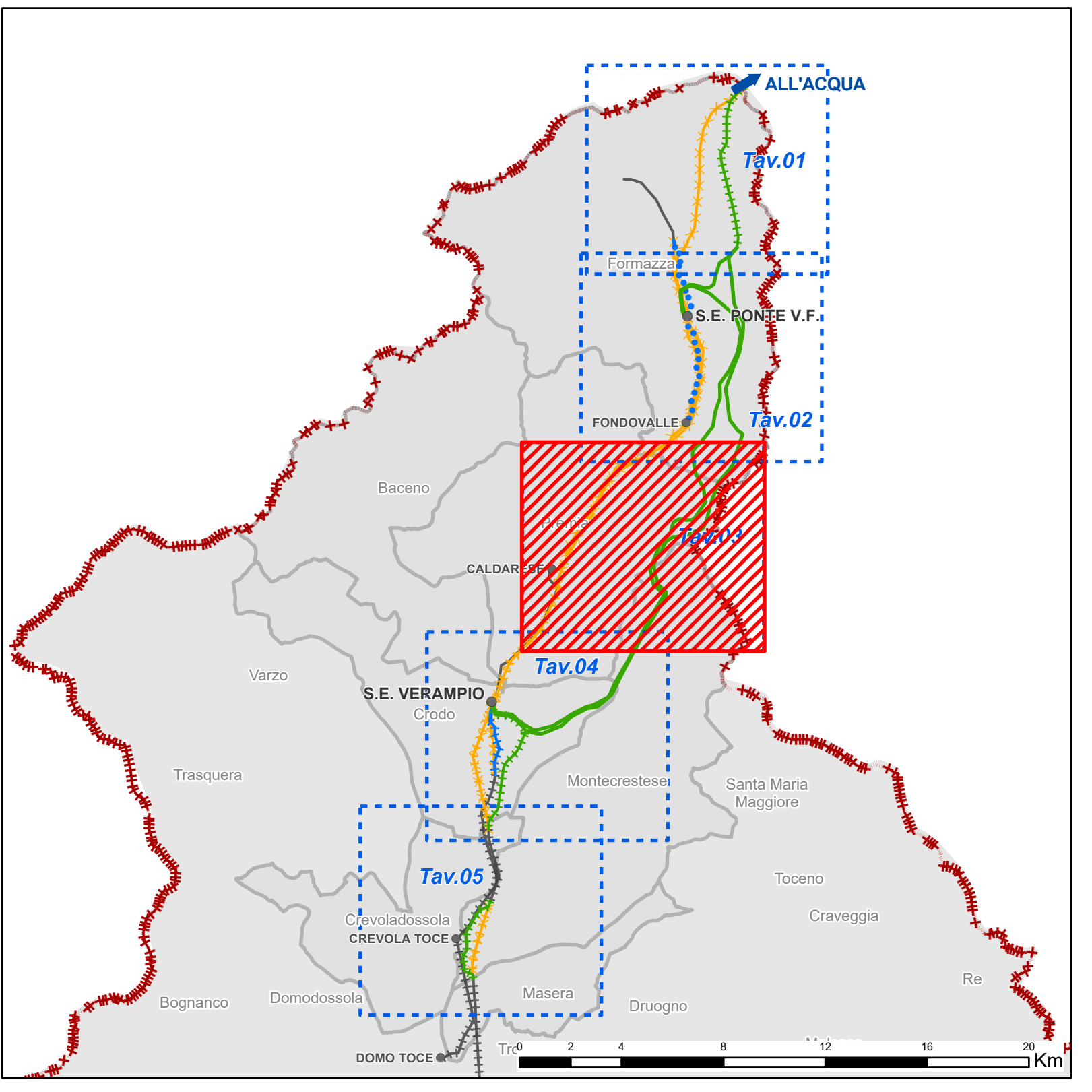
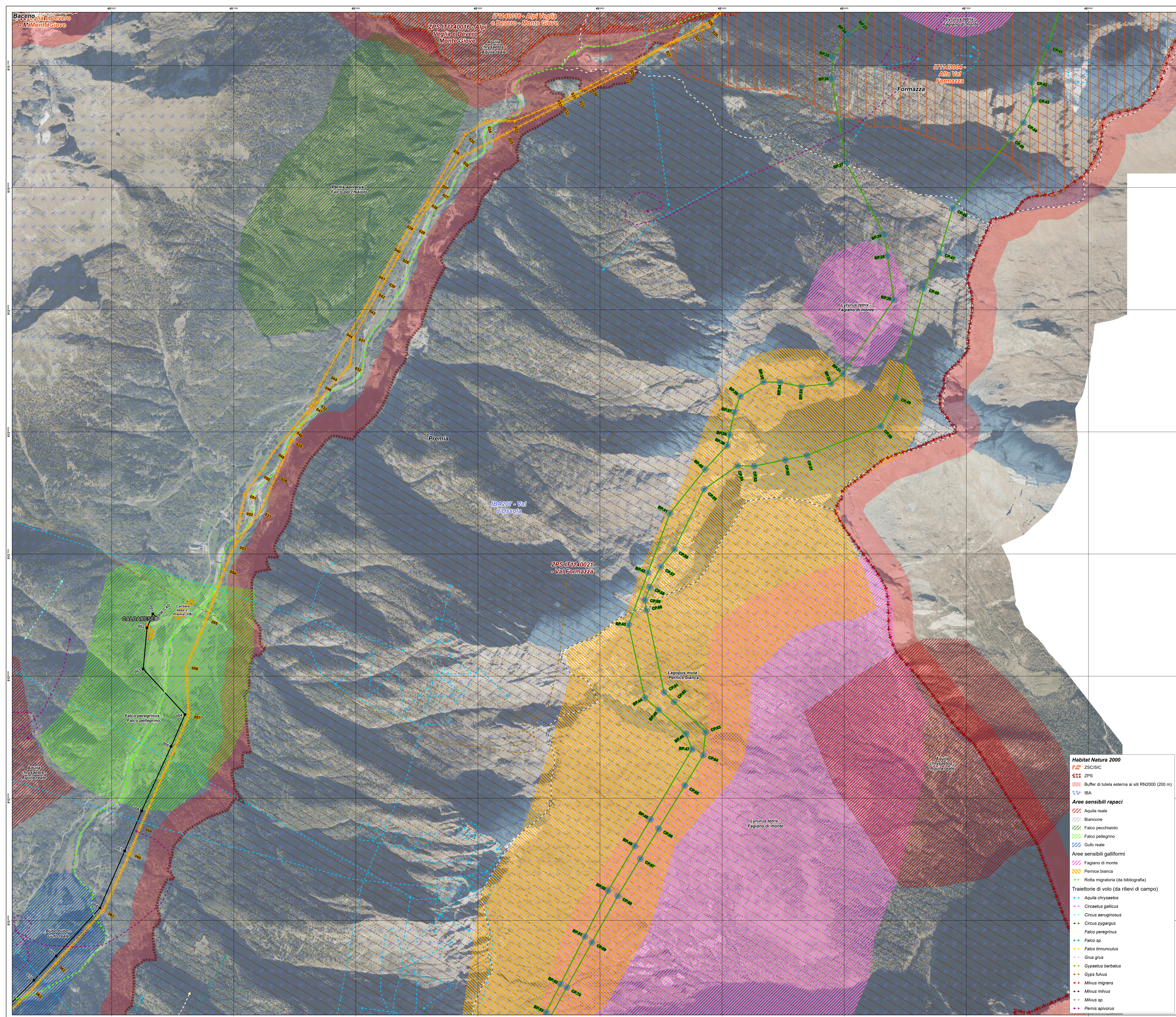
ESTENSO	N.	DATA	DESCRIZIONE	ESAMINATO	ACCETTATO
	00	dicembre 2023	Risposte alle Richieste di Integrazione - RU U.0007208.21-06-2023	F. Fellì S.P.S. SINO	V. De Santis S.P.S. SINO

MOTIVO DELL'INVIO:		PER ACCETTAZIONE		PER INFORMAZIONE	

CODIFICA ELABORATO		Terna Rete Italia	
DGAR10019BSA3726		TERNA GROUP	
TITOLO ELABORATO		TIPOLOGIA ELABORATO	
RAZIONALIZZAZIONE RETE 220 KV DELLA VAL FORMAZZA		---	
STUDIO DI IMPATTO AMBIENTALE Risposte alle Richieste di Integrazione Registro Ufficiale U.0007208.21-06-2023		PROGETTO	
Carta delle aree sensibili per l'avifauna e relativi corridoi di migrazione		---	

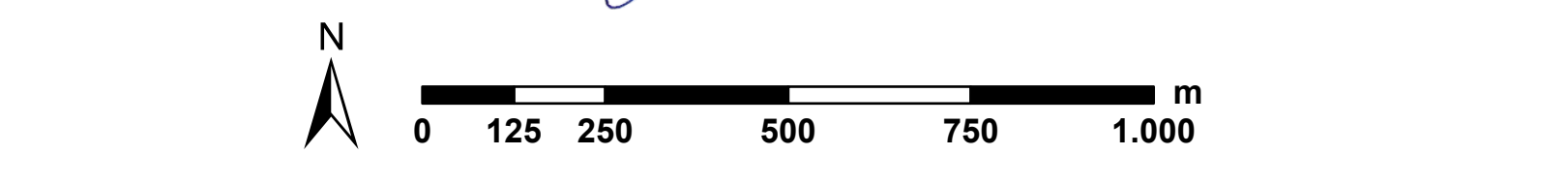
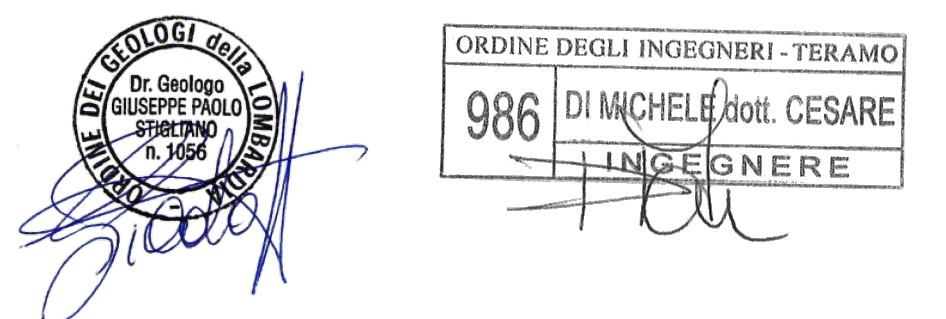
NOME DEL FILE	SCALA CAD	FORMATO	SCALA	FOGLIO
DGAR10019BSA3726_05_2.dwg	1 unità = 1 m	A0	1:10.000	3/5

Questo documento contiene informazioni di proprietà Terna SpA e deve essere utilizzato esclusivamente dal destinatario in relazione alle finalità per le quali è stato ricevuto. È vietata qualsiasi forma di riproduzione o divulgazione senza l'esplicito consenso di Terna SpA. This document contains information proprietary to TERNA S.p.A. and it will have to be used exclusively for the purposes for which it has been furnished. Whichever shape of spreading or reproduction without the written permission of TERNA S.p.A. is prohibited.



- Legenda**
- Limiti comunali
 - Confine Italia-Svizzera
 - Stazioni e CP esistenti
 - Area di cantiere
- OPERE INTERESSATE DAL PROGETTO**
- Elettrodotti in progetto**
- Elettrodotto ST 132 kV T.426 Morasco-Ponte
 - Elettrodotto interrato 132 kV T.426 Morasco-Ponte
 - Elettrodotto interrato 132 kV T.427 Ponte-Fondovalle
 - Elettrodotto ST 220 kV AifAcqua-Ponte
 - Elettrodotto ST 220 kV AifAcqua-Verampio
 - Elettrodotto ST 220 kV Ponte-Verampio
 - Elettrodotto DT 220 kV AifAcqua-Ponte e AifAcqua-Verampio
- Ottimizazioni di tracciato linee esistenti**
- Elettrodotto ST 132 kV T.433 Verampio-Crevola T.
 - Elettrodotto ST 132 kV T.460 Verampio-Domo Toce
 - Elettrodotto DT 132 kV T.433 e T.460
 - Elettrodotto ST 220 kV T.225 Verampio-Pallanzeno
 - Elettrodotto DT 220 kV T.225 Verampio-Pallanzeno
- Alternative di progetto**
- Alternativa Toggia Ovest: Elettrodotto DT 220 kV AifAcqua-Ponte e AifAcqua-Verampio
 - Alternativa Toggia Est: Elettrodotto DT 220 kV AifAcqua-Ponte e AifAcqua-Verampio
- Elettrodotti da demolire**
- Linea ST 220 kV T.220 Ponte V.F.-AifAcqua
 - Linea ST 220 kV T.221 Ponte V.F.-Verampio
 - Linea ST 220 kV T.222 Ponte V.F.-Verampio
 - Linea ST 132 kV T.426 Morasco-Ponte
 - Linea ST 132 kV T.427 Ponte-Fondovalle
 - Linea DT 220 kV T.225 Verampio-Pallanzeno
 - Linea DT 220 kV T.225 Verampio-Pallanzeno
 - Linea DT 132 kV T.433 e T.460
- Elettrodotti esistenti**
- Elettrodotto ST 132 kV Cadarese-Verampio
 - Elettrodotto ST 132 kV T.426 Morasco-Ponte
 - Elettrodotto DT 220 kV T.225 Verampio-Pallanzeno
 - Elettrodotto DT 132 kV T.433 e T.460
- Cantierizzazione**
- Microcantieri
 - Piste
 - Accessi temporanei
 - Viabilità ordinaria esistente
 - Viabilità secondaria esistente

Fonti
 Rotte Migratorie: Rilievi di Campo e Toffoli, R. (2007). Lo studio della migrazione dei rapaci in Piemonte e definizione delle principali direttrici di volo.
 Aree sensibili: Rilievi di campo
 Rete natura 2000 e IBA: Geoportale Nazionale



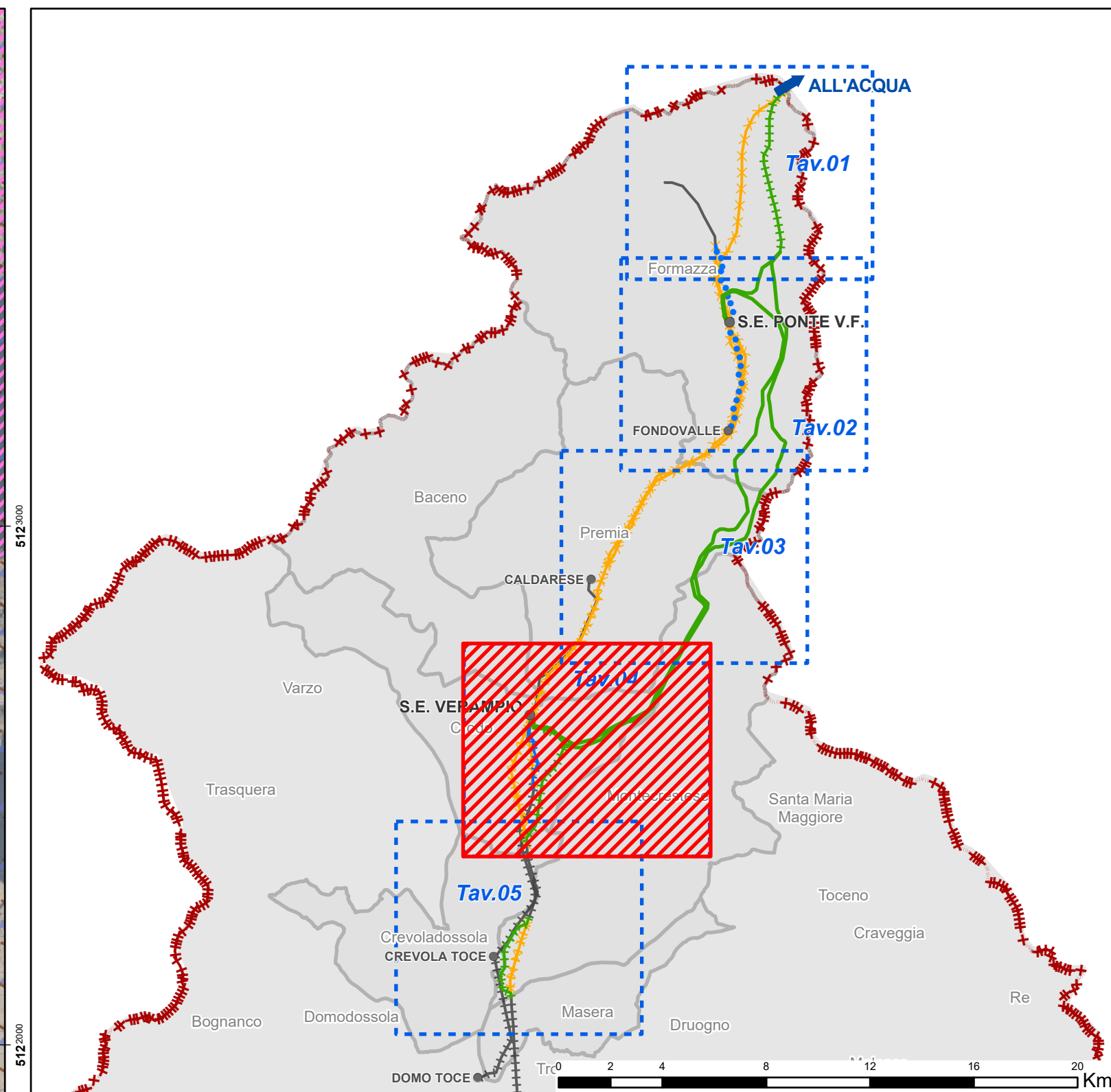
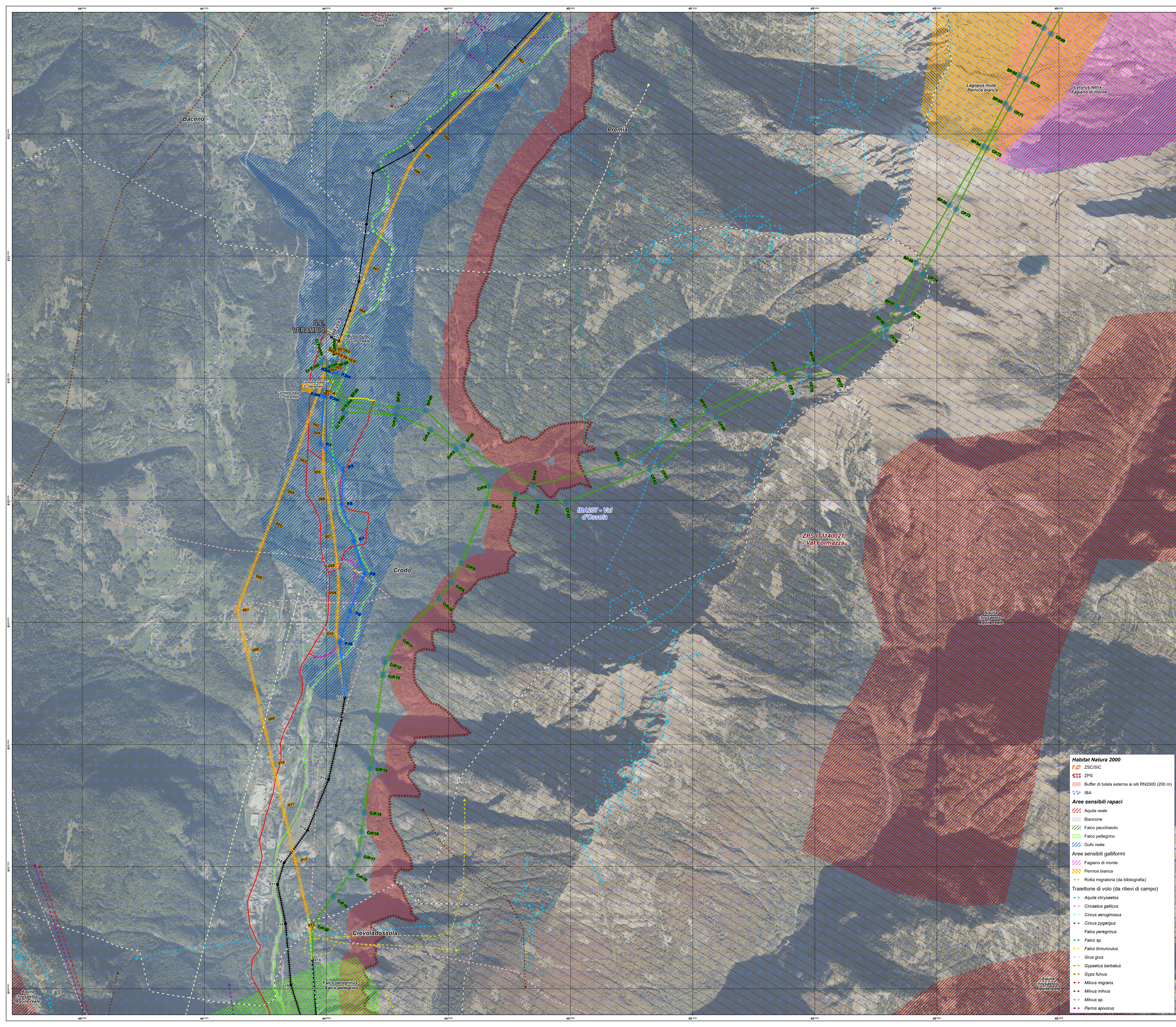
REVISIONE	DATA	DESCRIZIONE	ELABORATO
00	dicembre 2023	Prima emissione	Proger/CESI
01	dicembre 2023	Risposte alle Richieste di Integrazione - RU U.0007208.21-06-2023	F. Fellì S. Salsano
02	dicembre 2023	Risposte alle Richieste di Integrazione - RU U.0007208.21-06-2023	V. De Santis

NUMERO E DATA ORDINE	MOTIVO DELL'AVVIO	PER ACCETTAZIONE	PER INFORMAZIONE
		<input type="checkbox"/>	<input type="checkbox"/>

CODIFICA ELABORATO	TITOLO ELABORATO	TIPOLOGIA ELABORATO
DGAR10019BSA3726	RAZIONALIZZAZIONE RETE 220 KV DELLA VAL FORMAZZA	PROGETTO

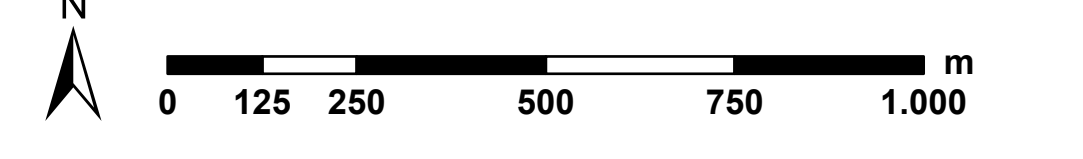
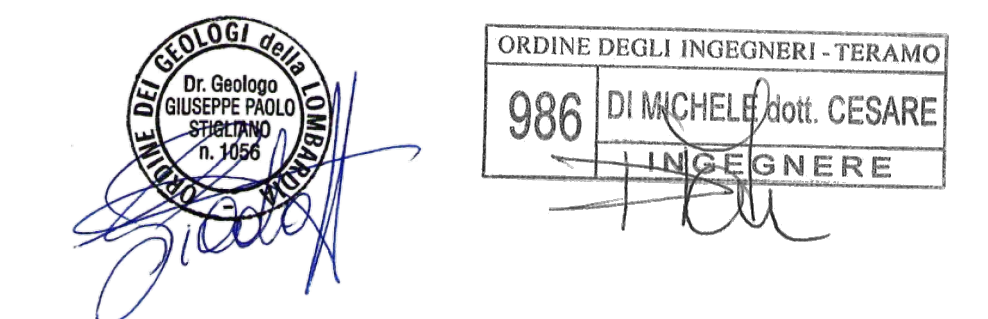
NOME DEL FILE	SCALA CAD	FORMATO	SCALA	FOGLIO
DGAR10019BSA3726_05_3.apx	1 unità = 1 m	A0	1:10.000	3/5

Questo documento contiene informazioni di proprietà Terma SpA e deve essere utilizzato esclusivamente dal destinatario in relazione alle finalità per le quali è stato ricevuto. È vietata qualsiasi forma di riproduzione o divulgazione senza l'esplicito consenso di Terma SpA. This document contains information proprietary to TERMA S.p.A. and it will have to be used exclusively for the purposes for which it has been furnished. Whichever shape of spreading or reproduction without the written permission of TERMA S.p.A. is prohibited.



- ### Legenda
- Limiti comunali
 - Confine Italia-Svizzera
 - OPERE INTERESSATE DAL PROGETTO
 - Stazioni e CP esistenti
 - Aree di cantiere
- #### Elettrodotti in progetto
- Elettrodotto ST 132 kV T.426 Morasco-Ponte
 - Elettrodotto interrato 132 kV T.426 Morasco-Ponte
 - Elettrodotto interrato 132 kV T.427 Ponte-Fondovalle
 - Elettrodotto DT 220 kV AifAcqua-Ponte e AifAcqua-Verampio
 - Elettrodotto ST 220 kV AifAcqua-Ponte
 - Elettrodotto ST 220 kV AifAcqua-Verampio
 - Elettrodotto ST 220 kV Ponte-Verampio
 - Elettrodotto DT 220 kV AifAcqua-Ponte e AifAcqua-Verampio
- #### Ottimizzazioni di tracciato linee esistenti
- Elettrodotto ST 132 kV T.433 Verampio-Crevola T.
 - Elettrodotto ST 132 kV T.460 Verampio-Domo Toce
 - Elettrodotto DT 132 kV T.433 e T.460
 - Elettrodotto ST 220 kV T.225 Verampio-Pallanzano
 - Elettrodotto DT 220 kV T.225 Verampio-Pallanzano
- #### Alternative di progetto
- Alternativa Toggia Ovest: Elettrodotto DT 220 kV AifAcqua-Ponte e AifAcqua-Verampio
 - Alternativa Toggia Est: Elettrodotto DT 220 kV AifAcqua-Ponte e AifAcqua-Verampio
- #### Elettrodotti da demolire
- Linea ST 220 kV T.220 Ponte V.F.-AifAcqua
 - Linea ST 220 kV T.221 Ponte V.F.-Verampio
 - Linea ST 220 kV T.222 Ponte V.F.-Verampio
 - Linea ST 132 kV T.426 Morasco-Ponte
 - Linea ST 132 kV T.427 Ponte-Fondovalle
 - Linea DT 220 kV T.221 e T.222
 - Linea DT 220 kV T.225 Verampio-Pallanzano
 - Linea DT 132 kV T.433 e T.460
- #### Elettrodotti esistenti
- Elettrodotto ST 132 kV Cadarese-Verampio
 - Elettrodotto ST 132 kV T.426 Morasco-Ponte
 - Elettrodotto DT 220 kV T.225 Verampio-Pallanzano
 - Elettrodotto DT 132 kV T.433 e T.460
- #### Cantierizzazione
- Microcantiere
 - Piste
 - Accessi temporanei
 - Viabilità ordinaria esistente
 - Viabilità secondaria esistente

Fonti
 Rotte Migratorie: Rilievi di Campo e Toffoli, R. (2007). Lo studio della migrazione dei rapaci in Piemonte e definizione delle principali direttrici di volo.
 Aree sensibili: Rilievi di campo
 Rete natura 2000 e IBA: Geoportale Nazionale



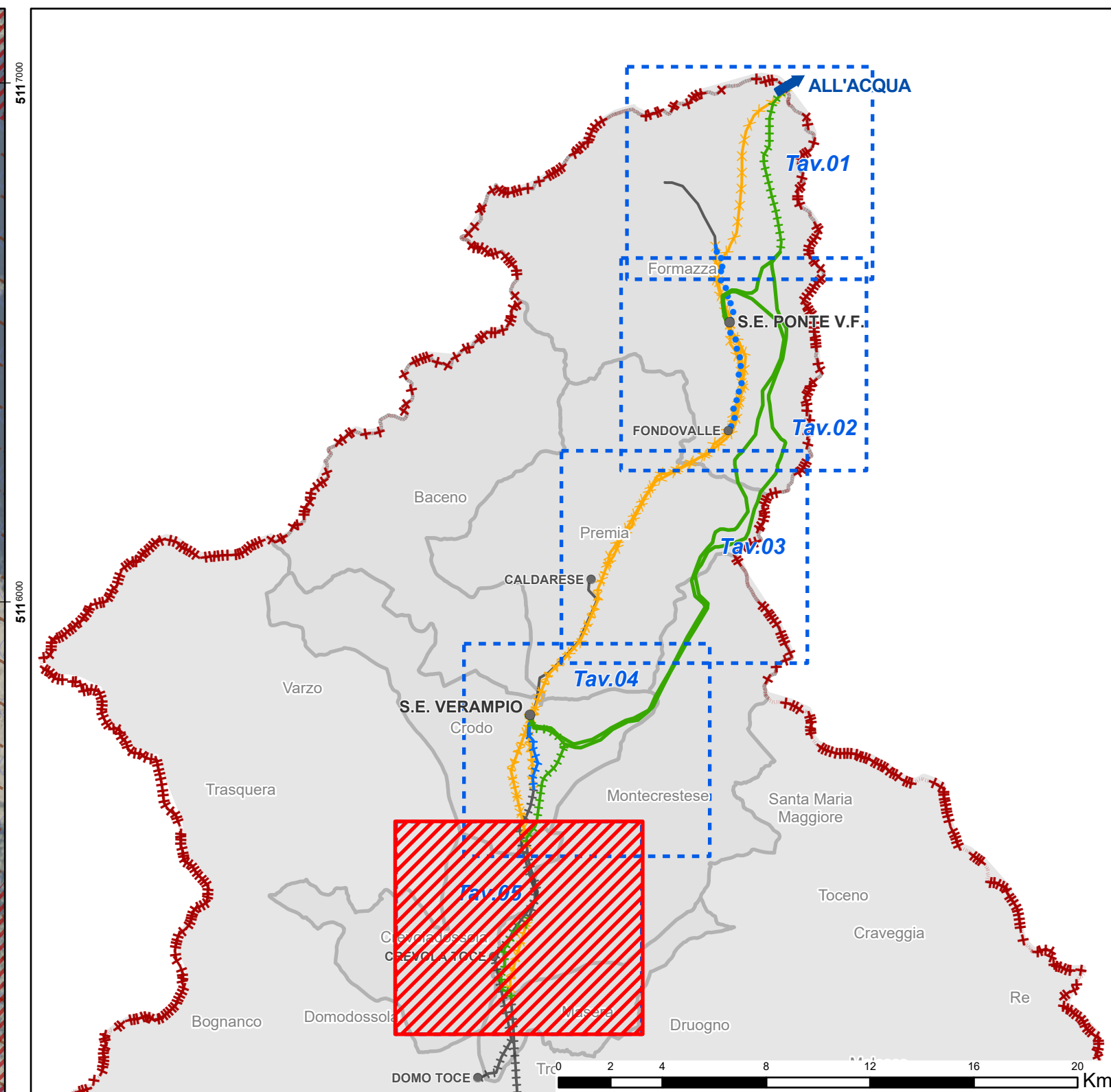
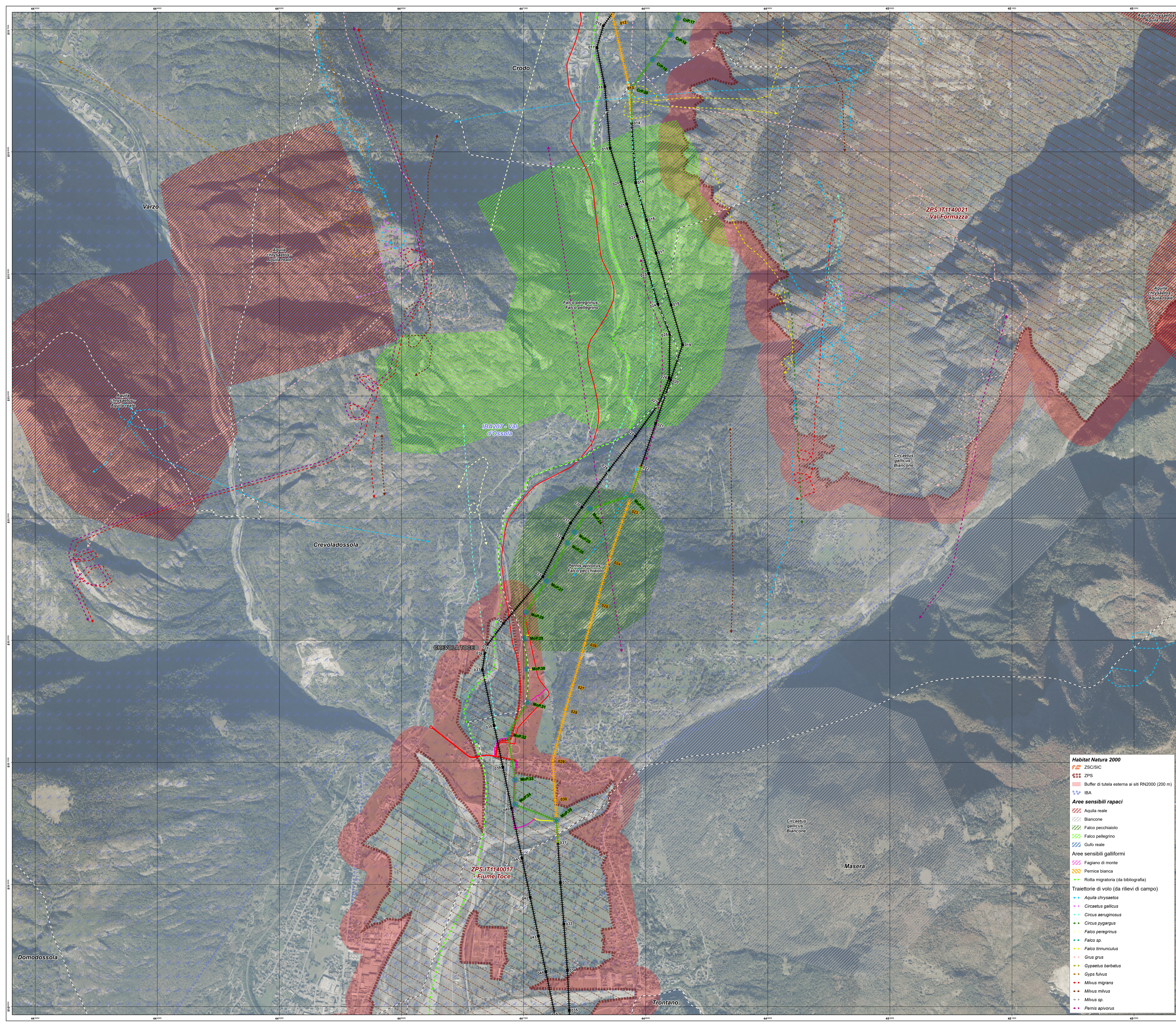
- #### Habitat Natura 2000
- ZSC/SIC
 - ZPS
 - IBA
- #### Aree sensibili rapaci
- Aquila reale
 - Biancone
 - Falco pecchiaiolo
 - Falco pellegrino
 - Gufo reale
- #### Aree sensibili galliformi
- Pernice bianca
 - Rotta migratoria (da bibliografia)
- #### Traiettorie di volo (da rilievi di campo)
- Aquila chrysaetos
 - Circus aeruginosus
 - Circus pygargus
 - Falco peregrinus
 - Falco sp.
 - Falco tinnunculus
 - Grus grus
 - Gypaetus barbatus
 - Gyps fulvus
 - Milvus migrans
 - Milvus milvus
 - Milvus sp.
 - Pernis apivorus

ESTERNO	N.	DATA	DESCRIZIONE	ELABORATO	PROGER/CESI
00	dicembre 2023	Prima emissione			

INTERNO	N.	DATA	DESCRIZIONE	ESAMINATO	ACCETTATO
00	dicembre 2023	Risposte alle Richieste di Integrazione - RU U.0007208.21-06-2023		F. Felli S.P.S. SOSTO	V. De Santis S.P.S. SOSTO

NUMERO E DATA ORDINE:		<input checked="" type="checkbox"/> PER ACCETTAZIONE		<input type="checkbox"/> PER INFORMAZIONE	
MOTIVO DELL'INVIO:		CODIFICA ELABORATO			
		DGAR10019BSA3726			
		TITOLO ELABORATO			
		RAZIONALIZZAZIONE RETE 220 KV DELLA VAL FORMAZZA			
		STUDIO DI IMPATTO AMBIENTALE Risposte alle Richieste di Integrazione Registro Ufficiale U.0007208.21-06-2023			
		Carta delle aree sensibili per l'avifauna e relativi corridoi di migrazione			
NOME DEL FILE		SCALA CAD	FORMATO	SCALA	FOGLIO
DGAR10019BSA3726_05_4.qxd		1 unita = 1 m	A0	1:10.000	45

Questo documento contiene informazioni di proprietà Terna SpA e deve essere utilizzato esclusivamente dal destinatario in relazione alle finalità per le quali è stato ricevuto. È vietata qualsiasi forma di riproduzione o divulgazione senza l'esplicito consenso di Terna SpA. This document contains information proprietary to TERNA S.p.A. and it will have to be used exclusively for the purposes for which it has been furnished. Whichever shape of spreading or reproduction without the written permission of TERNA S.p.A. is prohibited.



- ### Legenda
- Limiti comunali
 - Confine Italia-Svizzera
 - Stazioni e CP esistenti
 - Aree di cantiere
- #### OPERE INTERESSATE DAL PROGETTO
- ##### Elettrodotti in progetto
- Elettrodotto ST 132 kV T.426 Morasco-Ponte
 - Elettrodotto interrato 132 kV T.426 Morasco-Ponte
 - Elettrodotto interrato 132 kV T.427 Ponte-Fondovalle
 - Elettrodotto ST 220 kV AifAcqua-Ponte
 - Elettrodotto ST 220 kV AifAcqua-Verampio
 - Elettrodotto ST 220 kV Ponte-Verampio
 - Elettrodotto DT 220 kV AifAcqua-Ponte e AifAcqua-Verampio
- ##### Ottimizzazioni di tracciato linee esistenti
- Elettrodotto ST 132 kV T.433 Verampio-Crevola T.
 - Elettrodotto ST 132 kV T.460 Verampio-Domo Toce
 - Elettrodotto DT 132 kV T.433 e T.460
 - Elettrodotto ST 220 kV T.225 Verampio-Pallanzeno
 - Elettrodotto DT 220 kV T.225 Verampio-Pallanzeno
- ##### Alternative di progetto
- Alternative Toggia Ovest: Elettrodotto DT 220 kV AifAcqua-Ponte e AifAcqua-Verampio
 - Alternative Toggia Est: Elettrodotto DT 220 kV AifAcqua-Ponte e AifAcqua-Verampio
- ##### Elettrodotti da demolire
- Linea ST 220 kV T.220 Ponte V.F.-AifAcqua
 - Linea ST 220 kV T.221 Ponte V.F.-Verampio
 - Linea ST 220 kV T.222 Ponte V.F.-Verampio
 - Linea ST 132 kV T.426 Morasco-Ponte
 - Linea ST 132 kV T.427 Ponte-Fondovalle
 - Linea DT 220 kV T.221 e T.222
 - Linea DT 220 kV T.225 Verampio-Pallanzeno
 - Linea DT 132 kV T.433 e T.460
- ##### Elettrodotti esistenti
- Elettrodotto ST 132 kV Cadarese-Verampio
 - Elettrodotto ST 132 kV T.426 Morasco-Ponte
 - Elettrodotto DT 220 kV T.225 Verampio-Pallanzeno
 - Elettrodotto DT 132 kV T.433 e T.460
- ##### Cantierizzazione
- Microcantiere
 - Accessi temporanei
 - Viabilità ordinaria esistente
 - Viabilità secondaria esistente

Fonti: Rotte Migratorie: Rilievi di Campo e Toffoli, R. (2007). Lo studio della migrazione dei rapaci in Piemonte e definizione delle principali direttrici di volo.
 Aree sensibili: Rilievi di campo
 Rete natura 2000 e IBA: Geoportale Nazionale

ORDINE DEGLI INGEGNERI - TERAMO
986 DI MICHELE BOL. CESARE
INGEGNERE

ESTERNO	DATA	DESCRIZIONE	ELABORATO	PROGER/CESI
00	dicembre 2023	Prima emissione		

INTERNO	DATA	DESCRIZIONE	ESAMINATO	ACCETTATO
00	dicembre 2023	Risposte alle Richieste di Integrazione - RU U.0007208.21-06-2023	F. Felli SYRUSIANO	V. De Santis SPS-SOLO

CODIFICA ELABORATO	TITOLO ELABORATO	TIPOLOGIA ELABORATO
DGAR10019BSA3726	RAZIONALIZZAZIONE RETE 220 KV DELLA VAL FORMAZZA	PROGETTO

NOME DEL FILE	SCALA CAD	FORMATO	SCALA	FOGLIO
DGAR10019BSA3726_05_5.qxd	1 unità = 1 m	A0	1:10.000	55

- #### Habitat Natura 2000
- ZSC/SIC
 - ZPS
 - IBA
- #### Aree sensibili rapaci
- Aquila reale
 - Biancone
 - Falco pecchiaiolo
 - Falco pellegrino
 - Gufo reale
- #### Aree sensibili galliformi
- Fagiano di monte
 - Pernice bianca
 - Rotta migratoria (da bibliografia)
- #### Traiettorie di volo (da rilievi di campo)
- Aquila chrysaetos
 - Circus aeruginosus
 - Circus pygargus
 - Falco peregrinus
 - Falco sp.
 - Falco tinnunculus
 - Grus grus
 - Gypaetus barbatus
 - Gyps fulvus
 - Milvus migrans
 - Milvus sp.
 - Pernis apivorus