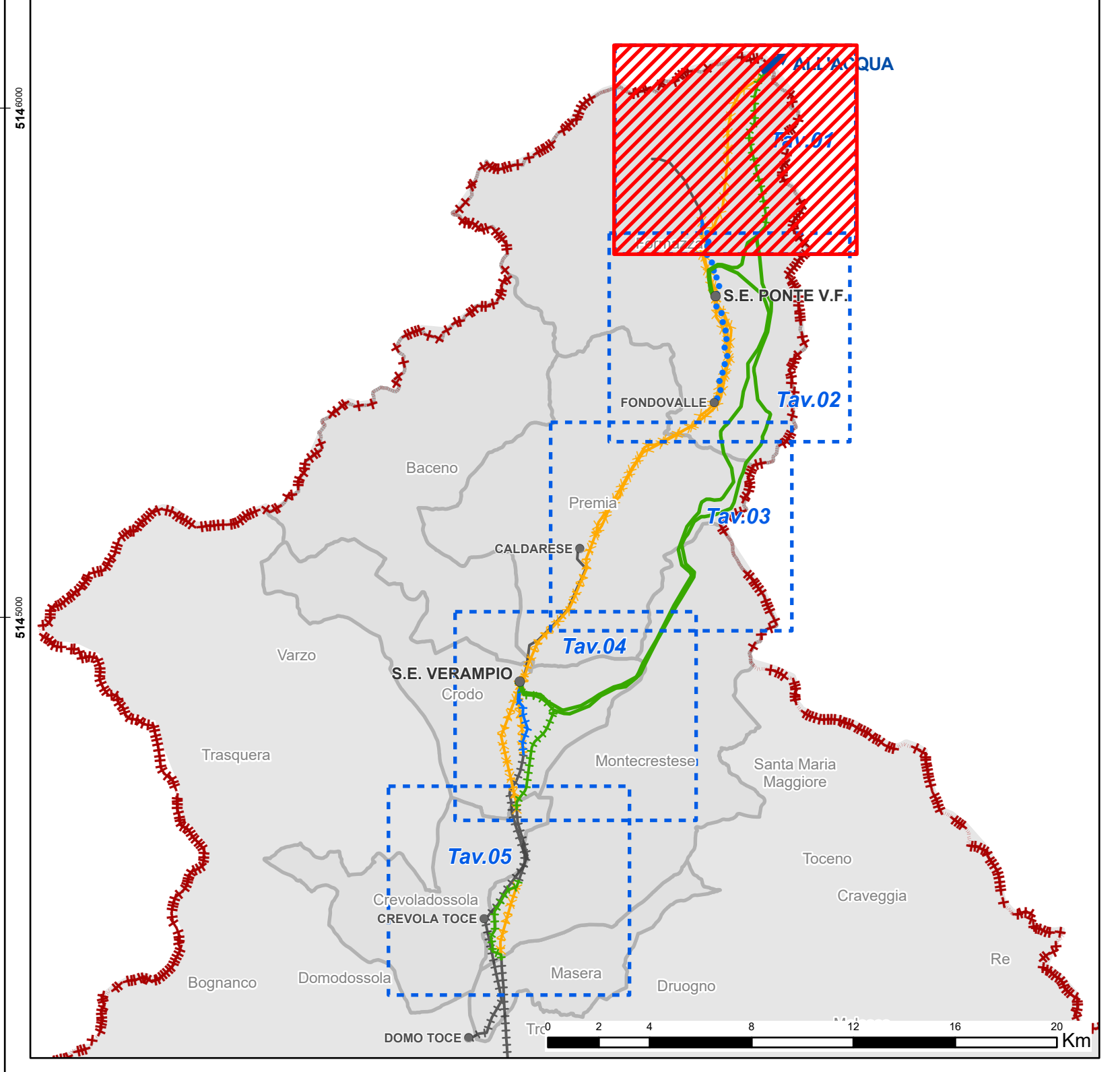


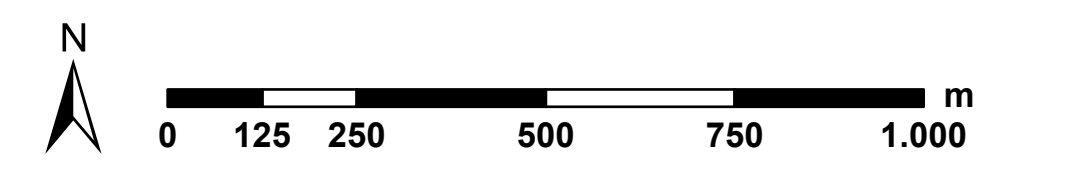
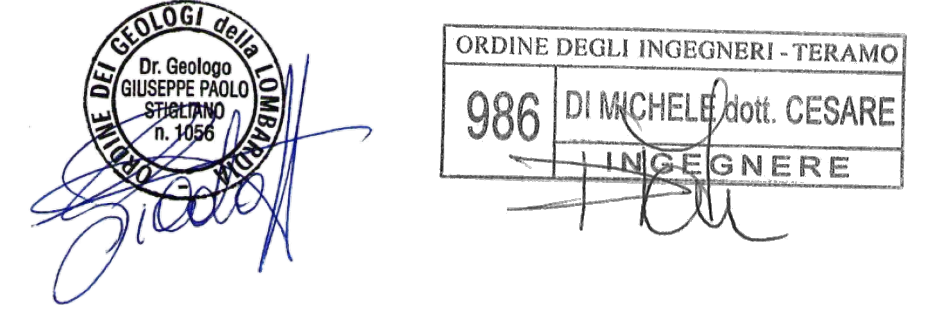
Riferimento specie

1	Alauda arvensis	17	Motacilla cinerea
2	Anthus sibilatrix	18	Oenanthe isabellina
3	Asus melba	19	Perisoreus ater
4	Aquila chrysaetos	20	Phoenicurus ochruros
5	Buteo buteo	21	Phylloscopus collybita
6	Carduelis cannabina	22	Poecetes montanus
7	Certhia brachydactyla	23	Pyrrhocorax graculus
8	Certhia familiaris	24	Pyrrhula pyrrhula
9	Delichon urbicum	25	Regulus ignicapilla
10	Emberiza cia	26	Regulus regulus
11	Enithacus rubecula	27	Strix aluco
12	Fringilla coelebs	28	Troglodytes troglodytes
13	Lagopus muta	29	Turdus merula
14	Lophophanes cristatus	30	Turdus philomelos
15	Monticola nivalis	31	Turdus torquatus
16	Motacilla alba		



- Legenda**
- Limiti comunali
 - Confine Italia-Svizzera
 - Stazioni e CP esistenti
 - Aree di cantiere
- OPERE INTERESSATE DAL PROGETTO**
- Elettrodotto in progetto**
- Elettrodotto ST 132 kV AII'Acqua-Ponte
 - Elettrodotto ST 220 kV AII'Acqua-Verampio
 - Elettrodotto ST 220 kV Ponte-Verampio
 - Elettrodotto DT 220 kV AII'Acqua-Ponte e AII'Acqua-Verampio
- Ottimizazioni di tracciato linee esistenti**
- Elettrodotto ST 132 kV T.433 Verampio-Crevola T.
 - Elettrodotto ST 132 kV T.460 Verampio-Domo Toce
 - Elettrodotto DT 132 kV T.427 Ponte-Fondovalle
 - Elettrodotto ST 220 kV T.225 Verampio-Pallanzeno
 - Elettrodotto DT 220 kV T.225 Verampio-Pallanzeno
- Alternative di progetto**
- Alternativa Toggia Ovest Elettrodotto DT 220 kV AII'Acqua-Ponte e AII'Acqua-Verampio
 - Alternativa Toggia Est Elettrodotto DT 220 kV AII'Acqua-Ponte e AII'Acqua-Verampio
- Elettrodotto da demolire**
- Linea ST 220 kV T.220 Ponte V.F.-AII'Acqua
 - Linea ST 220 kV T.221 Ponte V.F.-Verampio
 - Linea ST 220 kV T.222 Ponte V.F.-Verampio
 - Linea ST 132 kV T.420 Morasco-Ponte
 - Linea ST 132 kV T.427 Ponte-Fondovalle
 - Linea DT 220 kV T.221 Ponte V.F.-Verampio
 - Linea DT 220 kV T.225 Verampio-Pallanzeno
 - Linea DT 132 kV T.433 e T.460
- Elettrodotto esistenti**
- Elettrodotto ST 132 kV Cadarese-Verampio
 - Elettrodotto ST 132 kV T.426 Morasco-Ponte
 - Elettrodotto DT 220 kV T.225 Verampio-Pallanzeno
 - Elettrodotto DT 132 kV T.433 e T.460
- Cantierizzazione**
- Microcantiere
- Piste**
- Accessi temporanei
 - Viabilità ordinaria esistente
 - Viabilità secondaria esistente

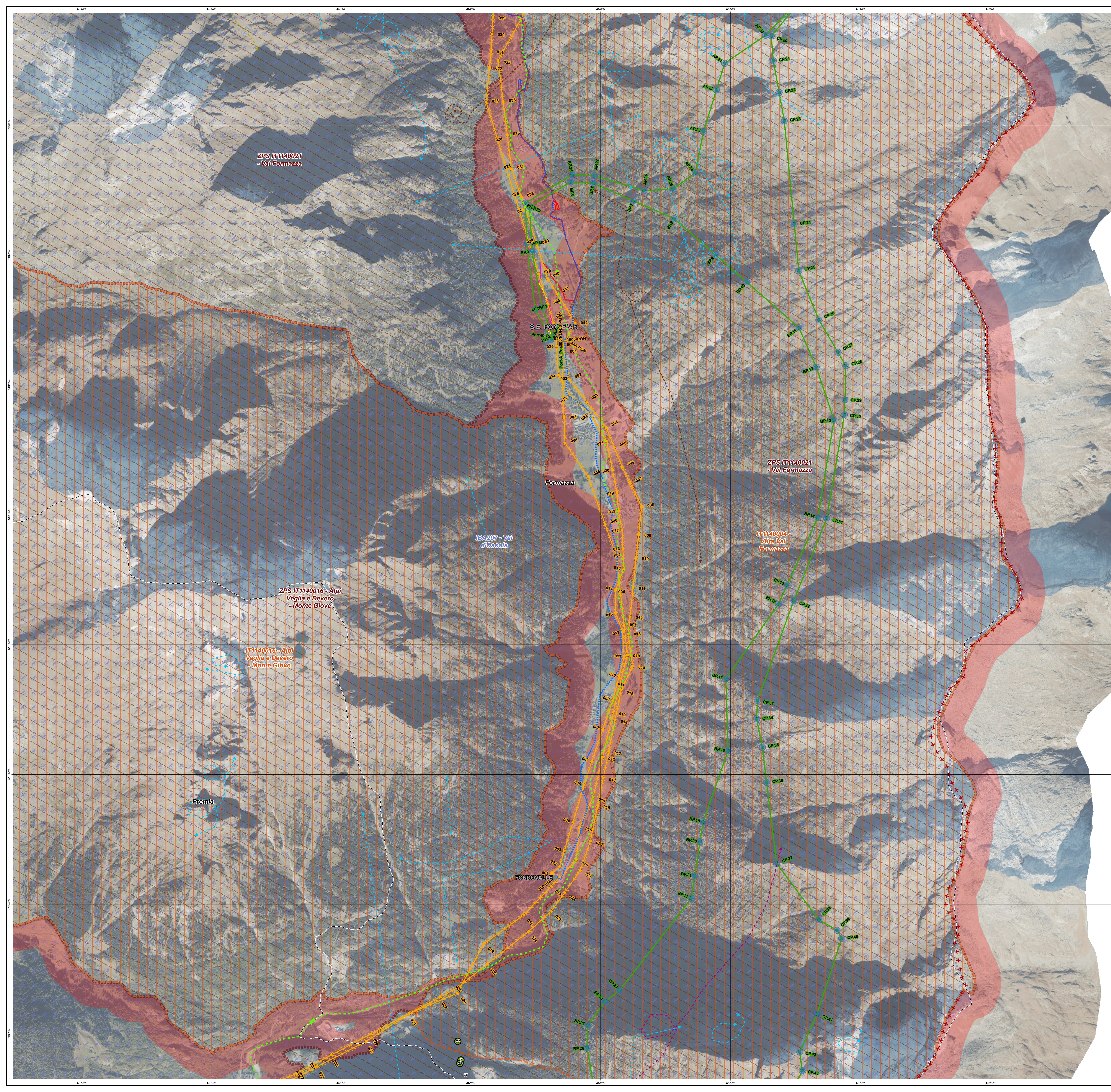
Fonti
 Rotte Migratorie: Rilievi di Campo e Toffoli, R. (2007). Lo studio della migrazione dei rapaci in Piemonte e definizione delle principali direttrici di volo.
 Nidificanti: Rilievi di campo
 Rete natura 2000 e IBA: Geoportale Nazionale



- Habitat Natura 2000**
- ZPS
 - ZSC/SIC
 - Buffer di tutela esterna ai siti RN2000 (200 m)
 - IBA
- Nidificanti**
- Nidificazione certa
 - Nidificazione probabile
 - Nidificazione possibile
 - Rotta migratoria (da bibliografia)
- Traiettorie di volo (da rilievi di campo)**
- Aquila chrysaetos
 - Circaetus gallicus
 - Circus aeruginosus
 - Circus pygargus
 - Falco peregrinus
 - Falco sp.
 - Falco tinnunculus
 - Gyps grus
 - Gypsaeetus barbatus
 - Gyps fulvus
 - Milvus migrans
 - Milvus sp.
 - Pernis apivorus

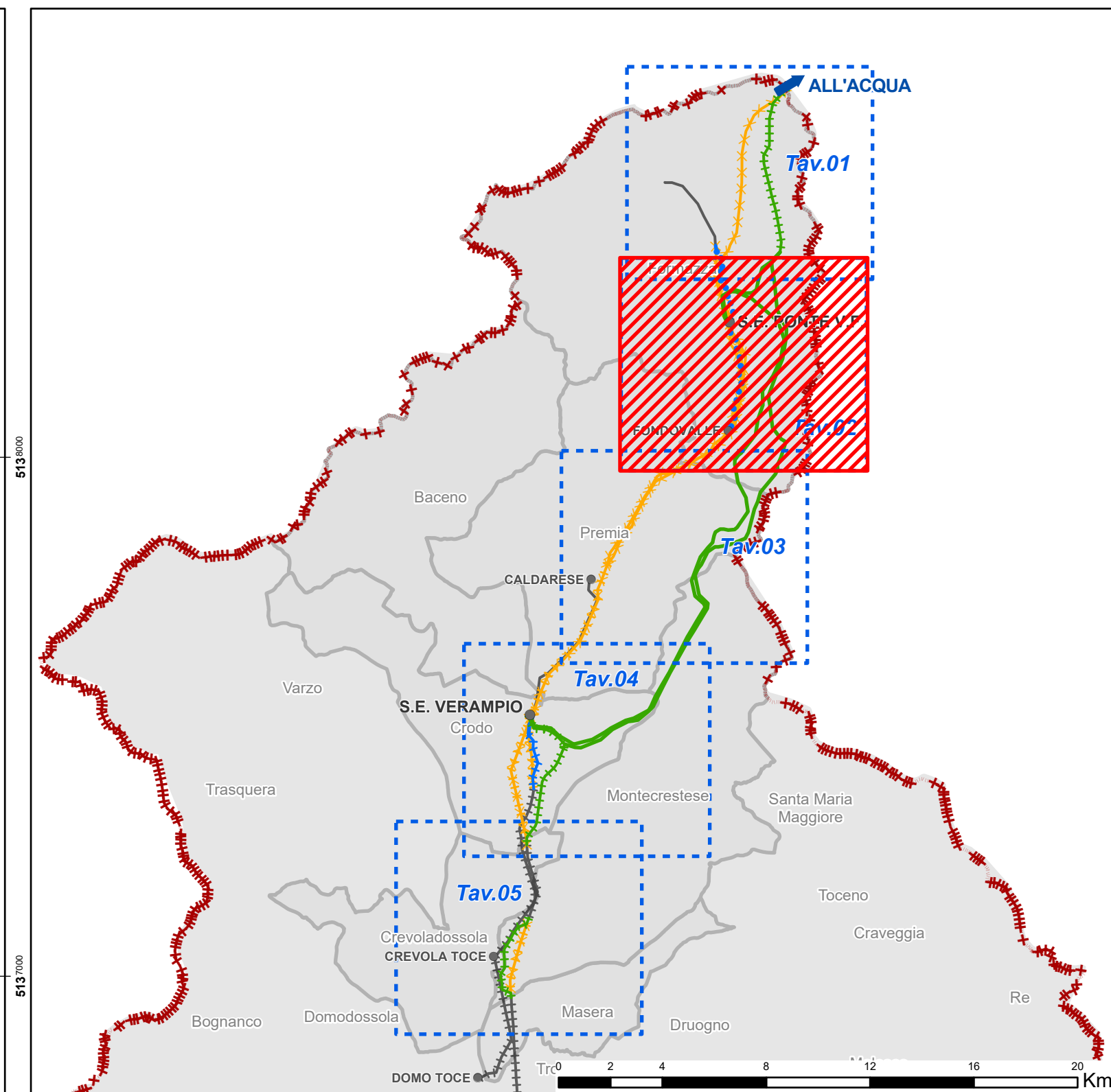
ESTRATTO		PROGER																																																	
N.	DATA	DESCRIZIONE	ELABORATO																																																
00	dicembre 2023	Prima emissione	Proger/CESI																																																
<table border="1"> <tr> <td colspan="2">NUMERO E DATA ORDINE:</td> <td colspan="2">PER ACCETTAZIONE</td> <td colspan="2">PER INFORMAZIONE</td> </tr> <tr> <td colspan="2">MOTIVO DELL'INVIO:</td> <td colspan="2">CODIFICA ELABORATO</td> <td colspan="2">Terna Rete Italia</td> </tr> <tr> <td colspan="2">TITOLO ELABORATO</td> <td colspan="2">TITOLOGIA ELABORATO</td> <td colspan="2">---</td> </tr> <tr> <td colspan="2">RAZIONALIZZAZIONE RETE 220 KV DELLA VAL FORMAZZA</td> <td colspan="2">STUDIO DI IMPATTO AMBIENTALE</td> <td colspan="2">---</td> </tr> <tr> <td colspan="2">Carta dei siti di nidificazione per l'avifauna e relativi corridoi di migrazione</td> <td colspan="2">Risposte alle Richieste di Integrazione</td> <td colspan="2">---</td> </tr> <tr> <td colspan="2">REGISTRO UFFICIALE U.0007208.21-06-2023</td> <td colspan="2">ESAMINATO</td> <td colspan="2">ACCETTATO</td> </tr> <tr> <td colspan="2">NOME DEL FILE</td> <td>SCALA CAD</td> <td>FORMATO</td> <td>SCALA</td> <td>FOGLIO</td> </tr> <tr> <td colspan="2">DGAR10019BSA3727_05_1.qxd</td> <td>1 unità = 1 m</td> <td>A0</td> <td>1:10.000</td> <td>1/5</td> </tr> </table>				NUMERO E DATA ORDINE:		PER ACCETTAZIONE		PER INFORMAZIONE		MOTIVO DELL'INVIO:		CODIFICA ELABORATO		Terna Rete Italia		TITOLO ELABORATO		TITOLOGIA ELABORATO		---		RAZIONALIZZAZIONE RETE 220 KV DELLA VAL FORMAZZA		STUDIO DI IMPATTO AMBIENTALE		---		Carta dei siti di nidificazione per l'avifauna e relativi corridoi di migrazione		Risposte alle Richieste di Integrazione		---		REGISTRO UFFICIALE U.0007208.21-06-2023		ESAMINATO		ACCETTATO		NOME DEL FILE		SCALA CAD	FORMATO	SCALA	FOGLIO	DGAR10019BSA3727_05_1.qxd		1 unità = 1 m	A0	1:10.000	1/5
NUMERO E DATA ORDINE:		PER ACCETTAZIONE		PER INFORMAZIONE																																															
MOTIVO DELL'INVIO:		CODIFICA ELABORATO		Terna Rete Italia																																															
TITOLO ELABORATO		TITOLOGIA ELABORATO		---																																															
RAZIONALIZZAZIONE RETE 220 KV DELLA VAL FORMAZZA		STUDIO DI IMPATTO AMBIENTALE		---																																															
Carta dei siti di nidificazione per l'avifauna e relativi corridoi di migrazione		Risposte alle Richieste di Integrazione		---																																															
REGISTRO UFFICIALE U.0007208.21-06-2023		ESAMINATO		ACCETTATO																																															
NOME DEL FILE		SCALA CAD	FORMATO	SCALA	FOGLIO																																														
DGAR10019BSA3727_05_1.qxd		1 unità = 1 m	A0	1:10.000	1/5																																														

Questo documento contiene informazioni di proprietà Terna SPA e deve essere utilizzato esclusivamente dal destinatario in relazione alle finalità per le quali è stato ricevuto. È vietata qualsiasi forma di riproduzione o divulgazione senza permesso scritto di Terna SPA. This document contains information proprietary to TERNA S.p.A. and it will have to be used exclusively for the purposes for which it has been furnished. Whichever shape of spreading or reproduction without the written permission of TERNA S.p.A. is prohibited.



Riferimento specie

1. Alauda arvensis	17. Motacilla cinerea
2. Anthus sylvicola	18. Oenanthe oenanthe
3. Asus melba	19. Perisoreus ater
4. Aquila chrysaetos	20. Phoenicurus ochruros
5. Buteo buteo	21. Phylloscopus collybita
6. Carduelis cannabina	22. Poecetes montanus
7. Certhia brachydactyla	23. Pyrrhocorax graculus
8. Certhia familiaris	24. Pyrrhula pyrrhula
9. Delichon urbicum	25. Regulus ignicapilla
10. Emberiza cia	26. Regulus regulus
11. Enithacus rubecula	27. Strix aluco
12. Fringilla coelebs	28. Troglodytes troglodytes
13. Lagopus muta	29. Turdus merula
14. Lophophanes cristatus	30. Turdus philomelos
15. Montifringilla nivalis	31. Turdus torquatus
16. Motacilla alba	



Legenda

- Limite comunali
- Confine Italia-Svizzera
- Stazioni e CP esistenti
- Area di cantiere

OPERE INTERESSATE DAL PROGETTO

Elettrodotti in progetto

- Elettrodotto ST 132 kV AifAcqua-Ponte
- Elettrodotto ST 220 kV AifAcqua-Verampio
- Elettrodotto ST 220 kV Ponte-Verampio
- Elettrodotto DT 220 kV AifAcqua-Ponte e AifAcqua-Verampio

Ottimizazioni di tracciato linee esistenti

- Elettrodotto ST 132 kV T.433 Verampio-Crevola T.
- Elettrodotto ST 132 kV T.460 Verampio-Domo Toce
- Elettrodotto DT 132 kV T.433 e T.460
- Elettrodotto ST 220 kV T.225 Verampio-Pallanzeno
- Elettrodotto DT 220 kV T.225 Verampio-Pallanzeno

Alternative di progetto

- Alternativa Toggia Ovest
- Alternativa Toggia Est

Elettrodotti da demolire

- Linea ST 220 kV T.220 Ponte V.F.-AifAcqua
- Linea ST 220 kV T.221 Ponte V.F.-Verampio
- Linea ST 220 kV T.222 Ponte V.F.-Verampio
- Linea ST 132 kV T.426 Morasco-Ponte
- Linea ST 132 kV T.427 Ponte-Fondovalle
- Linea DT 220 kV T.221 e T.222
- Linea DT 220 kV T.225 Verampio-Pallanzeno
- Linea DT 132 kV T.433 e T.460

Elettrodotti esistenti

- Elettrodotto ST 132 kV Cadarese-Verampio
- Elettrodotto ST 132 kV T.426 Morasco-Ponte
- Elettrodotto DT 220 kV T.225 Verampio-Pallanzeno
- Elettrodotto DT 132 kV T.433 e T.460

Cantierizzazione

- Microcantiere
- Piste
- Accessi temporanei
- Viabilità ordinaria esistente
- Viabilità secondaria esistente

Fonti
 Rotte Migratorie: Rilievi di Campo e Toffoli, R. (2007). Lo studio della migrazione dei rapaci in Piemonte e definizione delle principali direttrici di volo.
 Nidificanti: Rilievi di campo
 Rete natura 2000 e IBA: Geoportale Nazionale

ORDINE DEGLI INGEGNERI - TERAMO
 986 DI NICHELE BOI. CESARE
 INGEGNERE

0 125 250 500 750 1.000 m

ESTRATTO	DATA	DESCRIZIONE	ELABORATO
00	dicembre 2023	Prima emissione	Proger/CESI

ESTRATTO	DATA	DESCRIZIONE	ESAMINATO	ACCETTATO
00	dicembre 2023	Risposte alle Richieste di Integrazione - RU U.0007208.21-06-2023	F. Fellì S.P.S. SMO	V. De Santis S.P.S. SMO

NUMERO E DATA ORDINE: PER ACCETTAZIONE PER INFORMAZIONE

MOTIVO DELL'AVVIO:

CODIFICA ELABORATO: **DGAR10019BSA3727**

TITOLO ELABORATO: **RAZIONALIZZAZIONE RETE 220 KV DELLA VAL FORMAZZA**

STUDIO DI IMPATTO AMBIENTALE
 Risposte alle Richieste di Integrazione
 Registro Ufficiale U.0007208.21-06-2023

Carta dei siti di nidificazione per l'avifauna e relativi corridoi di migrazione

TIPOLOGIA ELABORATO: **PROGETTO**

NOME DEL FILE	SCALA CAD	FORMATO	SCALA	FOGLIO
DGAR10019BSA3727_05_2.dwg	1 unita = 1 m	A0	1:10.000	3/5

Questo documento contiene informazioni di proprietà Terna SpA e deve essere utilizzato esclusivamente dal destinatario in relazione alle finalità per le quali è stato ricevuto. È vietata qualsiasi forma di riproduzione o divulgazione senza l'esplicito consenso di Terna SpA. This document contains information proprietary to TERNA S.p.A. and it will have to be used exclusively for the purposes for which it has been furnished. Whichever shape of spreading or reproduction without the written permission of TERNA S.p.A. is prohibited.

Habitat Natura 2000

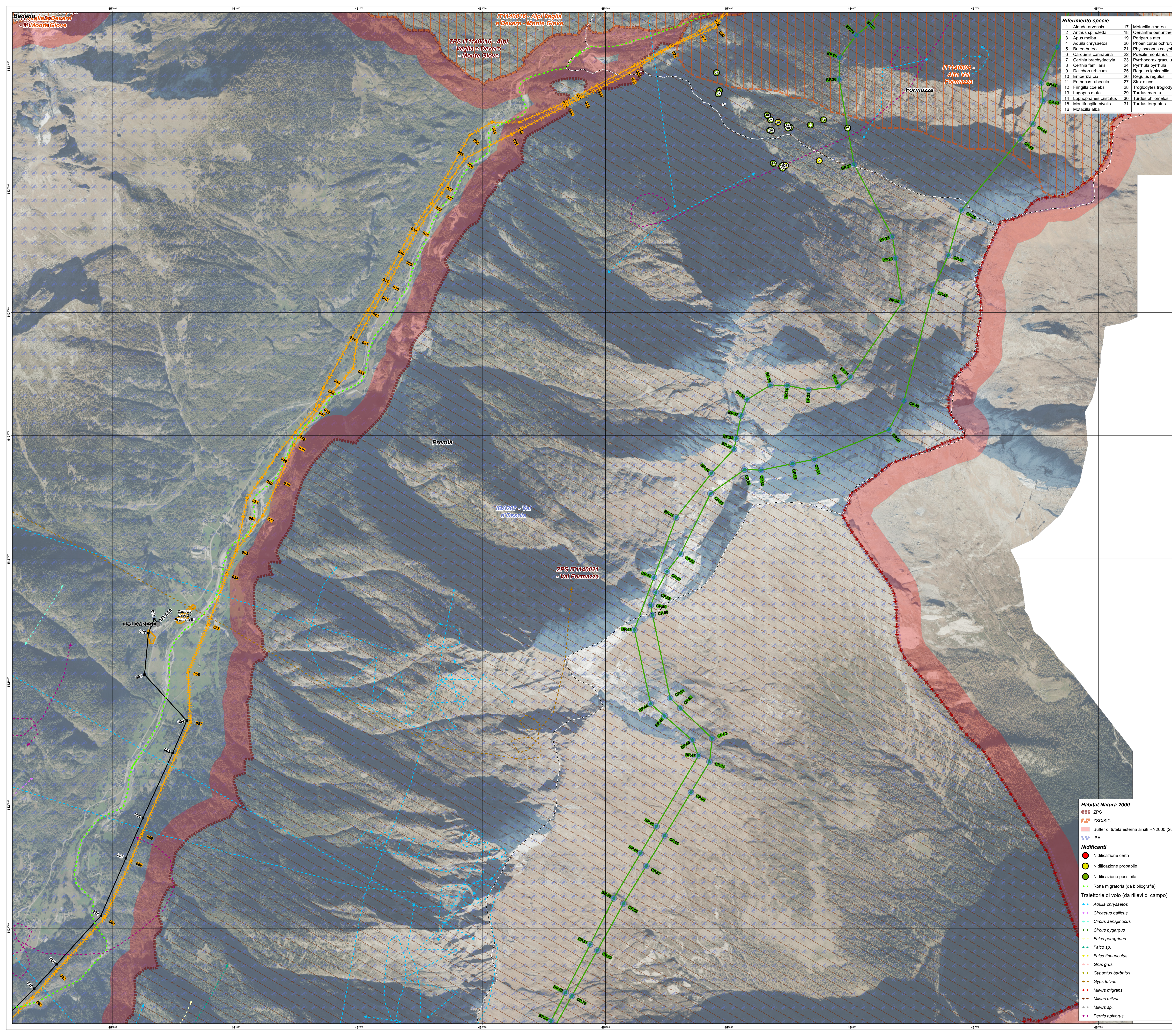
- ZPS
- ZSC/SIC
- Buffer di tutela esterna ai siti RN2000 (200 m)
- IBA

Nidificanti

- Nidificazione certa
- Nidificazione probabile
- Nidificazione possibile
- Rotta migratoria (da bibliografia)

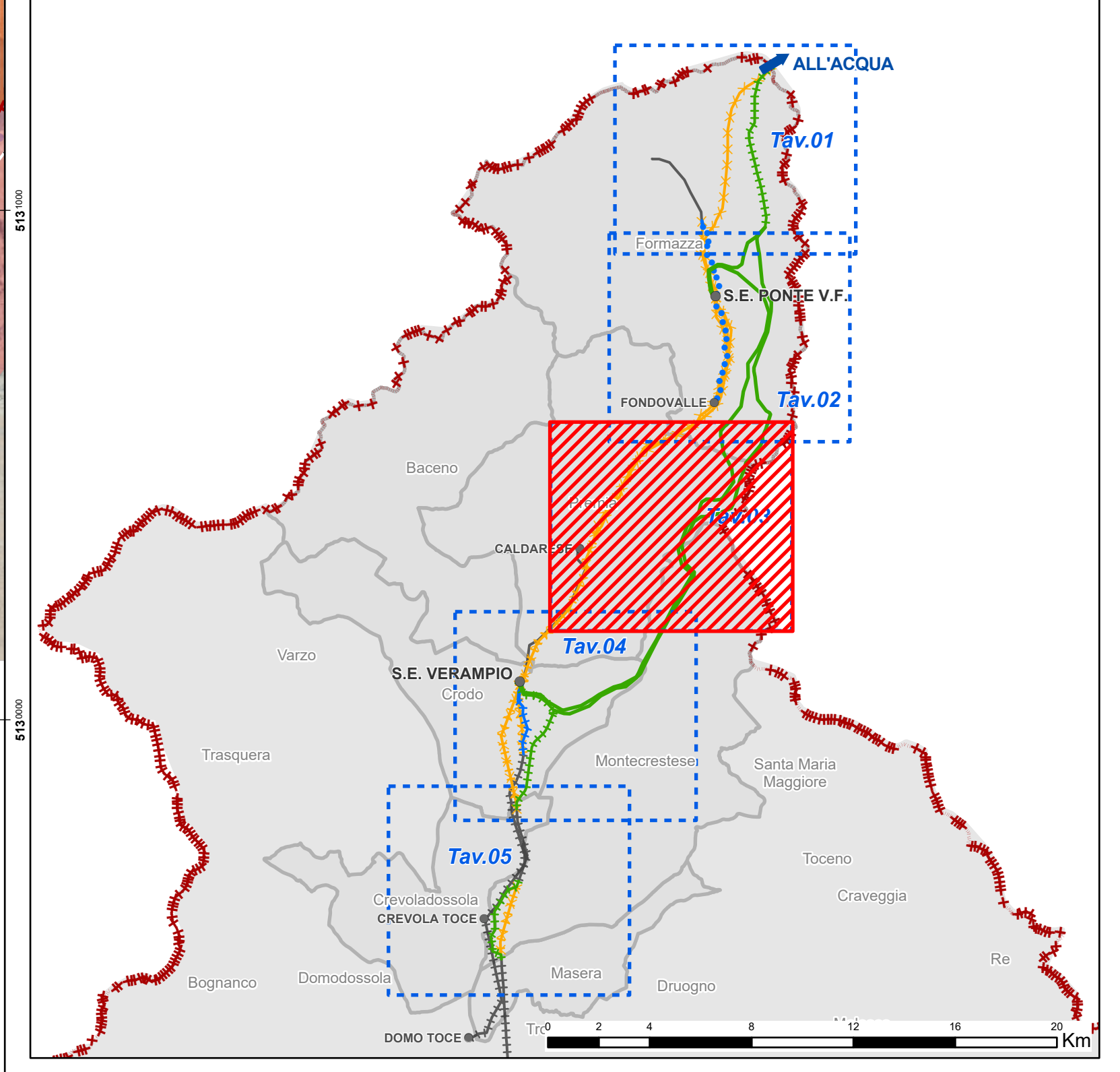
Traiettorie di volo (da rilievi di campo)

- Aquila chrysaetos
- Circus aeruginosus
- Circus pygargus
- Falco peregrinus
- Falco sp.
- Falco tinnunculus
- Grus grus
- Gypsaeetus barbatus
- Gyps fulvus
- Milvus migrans
- Milvus sp.
- Pernis ptilorhynchus



Riferimento specie

1. Alauda arvensis	17. Motacilla cinerea
2. Anthus sylvicola	18. Oenanthe oenanthe
3. Asus melba	19. Perisoreus ater
4. Aquila chrysaetos	20. Phoenicurus ochruros
5. Buteo buteo	21. Phylloscopus collybita
6. Carduelis camarina	22. Poecetes montanus
7. Certhia brachydactyla	23. Pyrrhocorax graculus
8. Certhia familiaris	24. Pyrrhula pyrrhula
9. Delichon urbicum	25. Regulus ignicapilla
10. Emberiza cia	26. Regulus regulus
11. Enithacus rubecula	27. Strix aluco
12. Fringilla coelebs	28. Troglodytes troglodytes
13. Lagopus muta	29. Turdus merula
14. Lophophanes cristatus	30. Turdus philomelos
15. Montifringilla nivalis	31. Turdus torquatus
16. Motacilla alba	



Legenda

- Limiti comunali
- Confine Italia-Svizzera
- Stazioni e CP esistenti
- Aree di cantiere

OPERE INTERESSATE DAL PROGETTO

Elettrodotti in progetto

- Elettrodotto ST 220 kV AifAcqua-Ponte
- Elettrodotto ST 220 kV AifAcqua-Verampio
- Elettrodotto ST 220 kV Ponte-Verampio
- Elettrodotto DT 220 kV AifAcqua-Ponte e AifAcqua-Verampio

Ottimizazioni di tracciato linee esistenti

- Elettrodotto ST 132 kV T.433 Verampio-Crevola T.
- Elettrodotto ST 132 kV T.460 Verampio-Domo Toce
- Elettrodotto DT 132 kV T.433 e T.460
- Elettrodotto ST 220 kV T.225 Verampio-Pallanzeno
- Elettrodotto DT 220 kV T.225 Verampio-Pallanzeno

Alternative di progetto

- Alternativa Toggia Ovest: Elettrodotto DT 220 kV AifAcqua-Ponte e AifAcqua-Verampio
- Alternativa Toggia Est: Elettrodotto DT 220 kV AifAcqua-Ponte e AifAcqua-Verampio

Elettrodotti da demolire

- Linea ST 220 kV T.220 Ponte V.F.-AifAcqua
- Linea ST 220 kV T.221 Ponte V.F.-Verampio
- Linea ST 220 kV T.222 Ponte V.F.-Verampio
- Linea ST 132 kV T.420 Morasco-Ponte
- Linea ST 132 kV T.427 Ponte-Fondovalle
- Linea DT 220 kV T.221 e T.222
- Linea DT 220 kV T.225 Verampio-Pallanzeno
- Linea DT 132 kV T.433 e T.460

Elettrodotti esistenti

- Elettrodotto ST 132 kV Cadarese-Verampio
- Elettrodotto ST 132 kV T.426 Morasco-Ponte
- Elettrodotto DT 220 kV T.225 Verampio-Pallanzeno
- Elettrodotto DT 132 kV T.433 e T.460

Cantierizzazione

- Microcantiere

Piste

- Accessi temporanei
- Viabilità ordinaria esistente
- Viabilità secondaria esistente

Fonti
 Rotte Migratorie: Rilievi di Campo e Toffoli, R. (2007). Lo studio della migrazione dei rapaci in Piemonte e definizione delle principali direttrici di volo.
 Nidificanti: Rilievi di campo
 Rete natura 2000 e IBA: Geoportale Nazionale

Stampa del Comune di Gallarese e del professionista F. Fellì Siffredano, Ingegnere. Scale: 0, 125, 250, 500, 750, 1000 m.

STUDIO	00	dicembre 2023	Prima emissione	Proger/CESI	
N.	DATA	DESCRIZIONE	ELABORATO		
REVISIONI	00	dicembre 2023	Risposte alle Richieste di Integrazione - RU U.0007208.21-06-2023	F. Fellì SIFFREDDANO	V. De Santis SIFFREDDANO
N.	DATA	DESCRIZIONE	ESAMINATO	ACCETTATO	
NUMERO E DATA ORDINE: <input checked="" type="checkbox"/> PER ACCETTAZIONE <input type="checkbox"/> PER INFORMAZIONE MOTIVO DELL'AVVIO:					
CODIFICA ELABORATO: DGAR10019BSA3727					
TITOLO ELABORATO: RAZIONALIZZAZIONE RETE 220 KV DELLA VAL FORMAZZA				TIPOLOGIA ELABORATO: ---	
STUDIO DI IMPATTO AMBIENTALE Risposte alle Richieste di Integrazione Registro Ufficiale U.0007208.21-06-2023				PROGETTO	
Carta dei siti di nidificazione per l'avifauna e relativi corridoi di migrazione				---	

NOME DEL FILE	SCALA CAD	FORMATO	SCALA	FOGLIO
DGAR10019BSA3727_03_3.qxd	1 unita = 1 m	A0	1:10.000	3/5

Questo documento contiene informazioni di proprietà Terna SpA e deve essere utilizzato esclusivamente dal destinatario in relazione alle finalità per le quali è stato ricevuto. È vietata qualsiasi forma di riproduzione o divulgazione senza l'esplicito consenso di Terna SpA. This document contains information proprietary to TERNA S.p.A. and it will have to be used exclusively for the purposes for which it has been furnished. Whichever shape of spreading or reproduction without the written permission of TERNA S.p.A. is prohibited.

Habitat Natura 2000

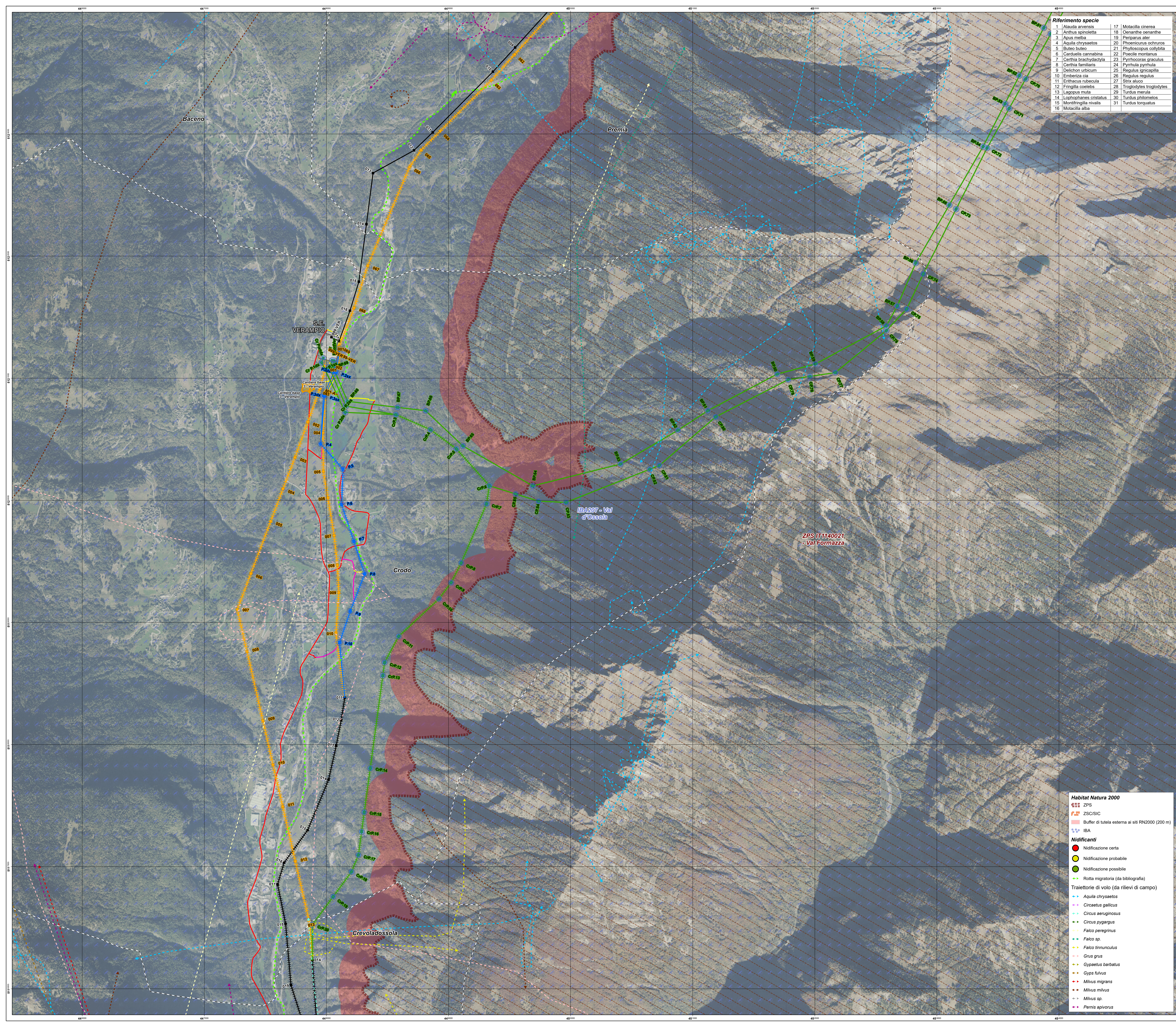
- ZPS
- ZSC/SIC
- Buffer di tutela esterna ai siti RN2000 (200 m)
- IBA

Nidificanti

- Nidificazione certa
- Nidificazione probabile
- Nidificazione possibile
- Rotte migratorie (da bibliografia)

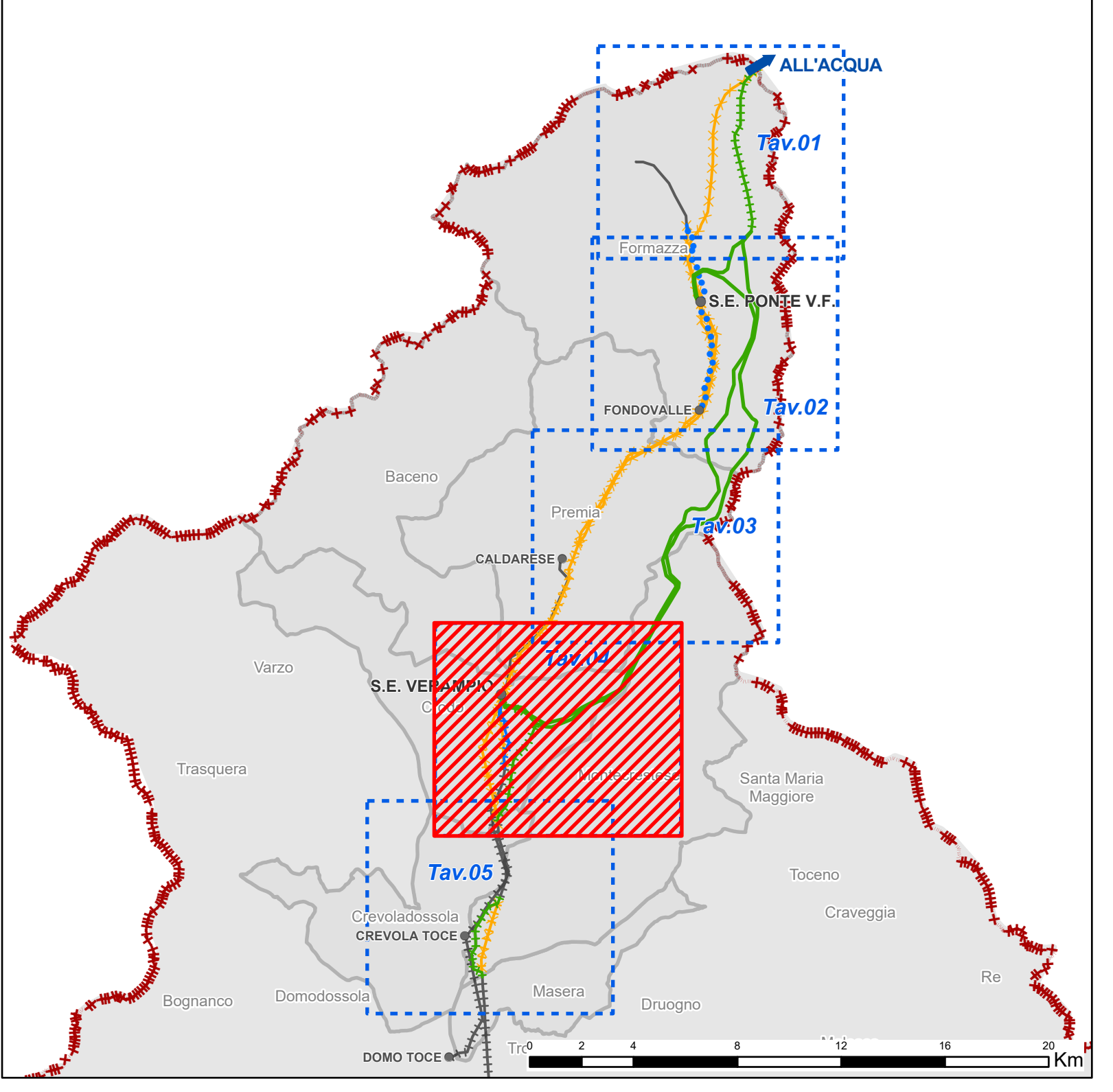
Traiettorie di volo (da rilievi di campo)

- Aquila chrysaetos
- Circaetus gallicus
- Circus aeruginosus
- Circus pygargus
- Falco peregrinus
- Falco sp.
- Falco tinnunculus
- Gyps grus
- Gypsaeetus barbatus
- Gyps fulvus
- Milvus migrans
- Milvus sp.
- Pernis apivorus



Riferimento specie

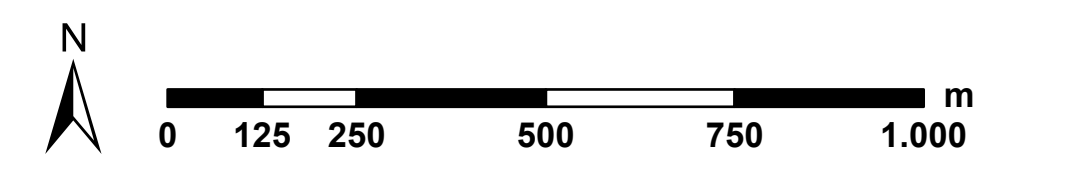
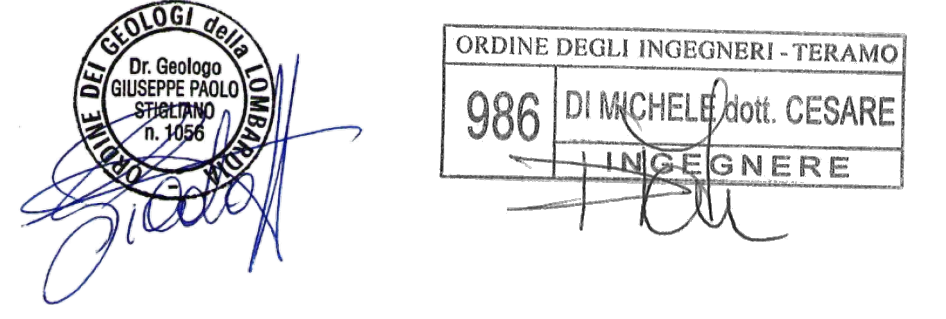
1	Alauda arvensis	17	Motacilla cinerea
2	Anthus sibilatrix	18	Oenanthe isabellina
3	Asio meba	19	Perisoreus ater
4	Aquila chrysaetos	20	Phoenicurus ochruros
5	Buteo buteo	21	Phylloscopus collybita
6	Carduelis cannabina	22	Poecetes montanus
7	Certhia brachydactyla	23	Pyrrhocorax graculus
8	Certhia familiaris	24	Pyrrhula pyrrhula
9	Delichon urbicum	25	Regulus ignicapilla
10	Emberiza cia	26	Regulus regulus
11	Enithacus rubecula	27	Strix aluco
12	Fringilla coelebs	28	Troglodytes troglodytes
13	Lagopus muta	29	Turdus merula
14	Lophophanes cristatus	30	Turdus philomelos
15	Monticola nivalis	31	Turdus torquatus
16	Motacilla alba		



Legenda

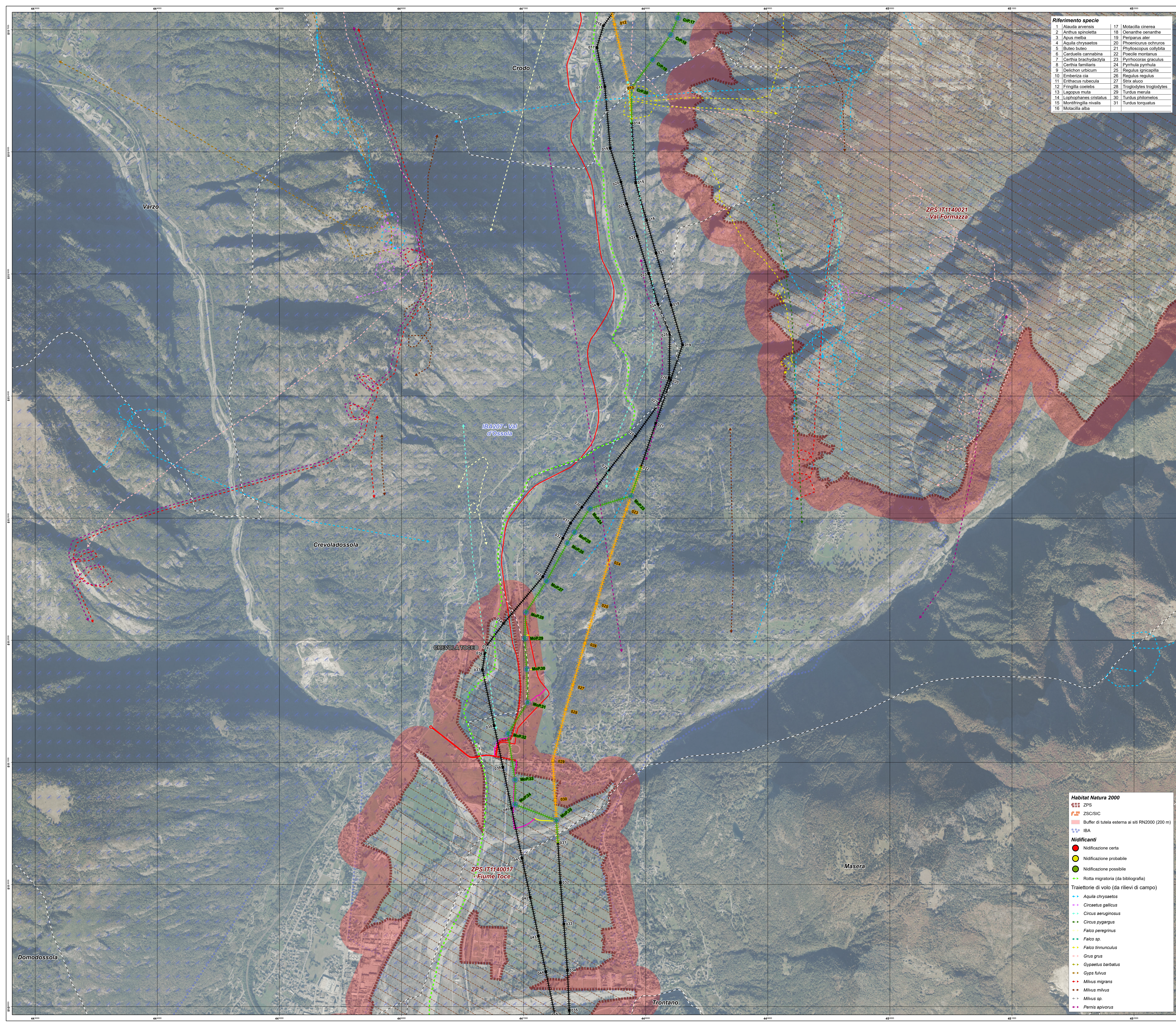
- Limiti comunali
 - Confine Italia-Svizzera
 - Stazioni e CP esistenti
 - Area di cantiere
- OPERE INTERESSATE DAL PROGETTO**
- Elettrodotti in progetto**
- Elettrodotto ST 220 kV AifAcqua-Ponte
 - Elettrodotto ST 220 kV AifAcqua-Verampio
 - Elettrodotto ST 220 kV Ponte-Verampio
 - Elettrodotto DT 220 kV AifAcqua-Ponte e AifAcqua-Verampio
 - Elettrodotto ST 132 kV T.426 Morasco-Ponte
 - Elettrodotto interrato 132 kV T.426 Morasco-Ponte
 - Elettrodotto interrato 132 kV T.427 Ponte-Fondovalle
- Ottimizzazioni di tracciato linee esistenti**
- Elettrodotto ST 132 kV T.433 Verampio-Crevola T.
 - Elettrodotto ST 132 kV T.460 Verampio-Domo Toce
 - Elettrodotto DT 132 kV T.433 e T.460
 - Elettrodotto ST 220 kV T.225 Verampio-Pallanzeno
 - Elettrodotto DT 220 kV T.225 Verampio-Pallanzeno
- Alternative di progetto**
- Alternativa Toggia Ovest Elettrodotto DT 220 kV AifAcqua-Ponte e AifAcqua-Verampio
 - Alternativa Toggia Est Elettrodotto DT 220 kV AifAcqua-Ponte e AifAcqua-Verampio
- Elettrodotti da demolire**
- Linea ST 220 kV T.220 Ponte V.F.-AifAcqua
 - Linea ST 220 kV T.221 Ponte V.F.-Verampio
 - Linea ST 220 kV T.222 Ponte V.F.-Verampio
 - Linea ST 132 kV T.426 Morasco-Ponte
 - Linea ST 132 kV T.427 Ponte-Fondovalle
 - Linea DT 220 kV T.221 e T.222
 - Linea DT 220 kV T.225 Verampio-Pallanzeno
 - Linea DT 132 kV T.433 e T.460
- Elettrodotti esistenti**
- Elettrodotto ST 132 kV Cadarese-Verampio
 - Elettrodotto ST 132 kV T.426 Morasco-Ponte
 - Elettrodotto DT 220 kV T.225 Verampio-Pallanzeno
 - Elettrodotto DT 132 kV T.433 e T.460
- Cantierizzazione**
- Microcantiere
- Piste**
- Accessi temporanei
 - Viabilità ordinaria esistente
 - Viabilità secondaria esistente

Fonti
 Rotte Migratorie: Rilievi di Campo e Toffoli, R. (2007). Lo studio della migrazione dei rapaci in Piemonte e definizione delle principali direttrici di volo.
 Nidificanti: Rilievi di campo
 Rete natura 2000 e IBA: Geoportale Nazionale



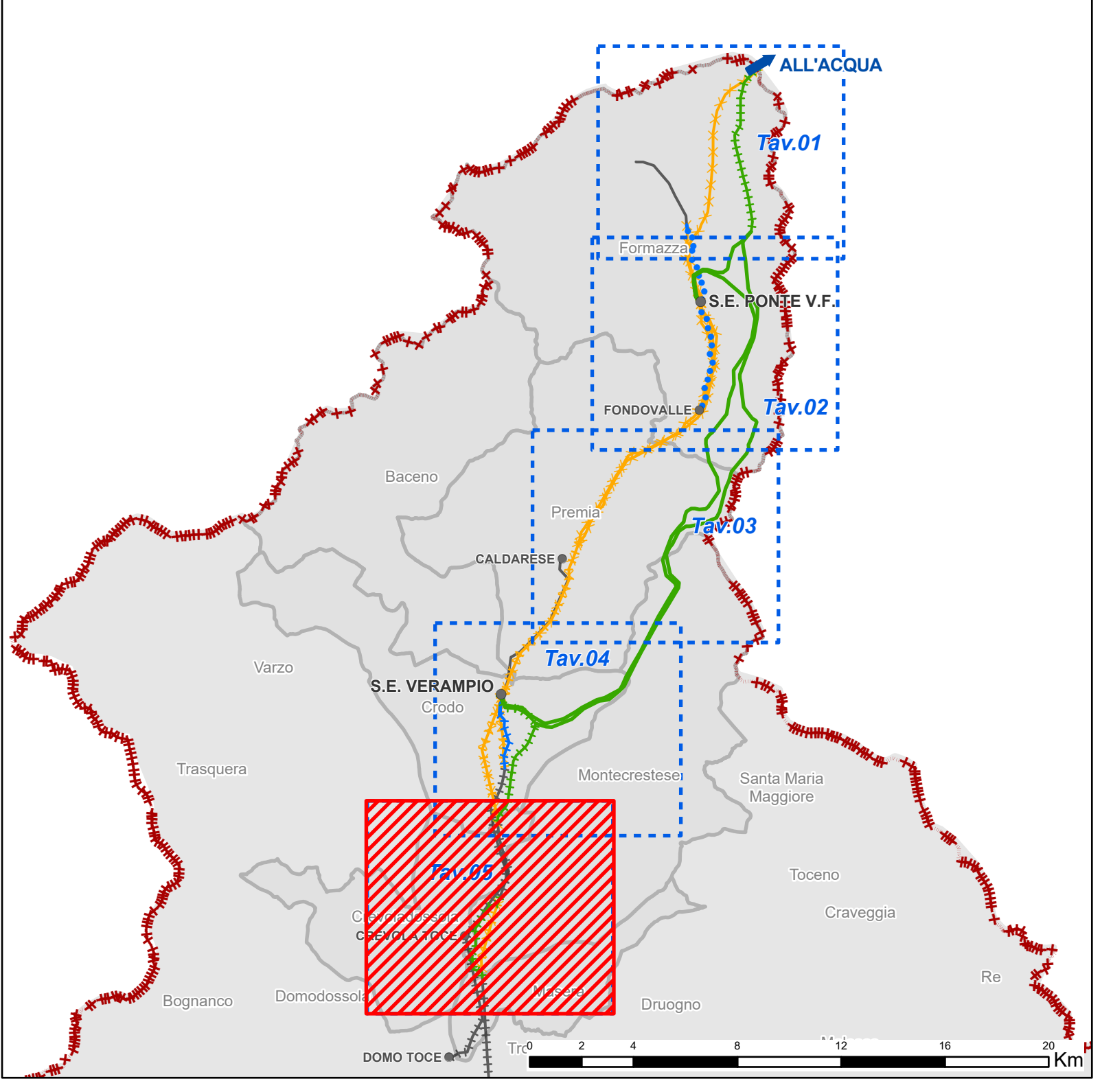
ESTRINSECO	00	dicembre 2023	Prima emissione	Proger/CESI	
N.	DATA	DESCRIZIONE	ELABORATO		
REVISIONI	00	dicembre 2023	Risposte alle Richieste di Integrazione - RU U.0007208.21-06-2023	F. Fellì S.P.S. SIBIANDRO	V. De Santis S.P.S. SIBIANDRO
N.	DATA	DESCRIZIONE	ESAMINATO	ACCETTATO	
NUMERO E DATA ORDINE: <input checked="" type="checkbox"/> PER ACCETTAZIONE <input type="checkbox"/> PER INFORMAZIONE MOTIVO DELL'AVVIO:					
CODIFICA ELABORATO DGAR10019BSA3727					
TITOLO ELABORATO RAZIONALIZZAZIONE RETE 220 KV DELLA VAL FORMAZZA				TIPOLOGIA ELABORATO ---	
STUDIO DI IMPATTO AMBIENTALE Risposte alle Richieste di Integrazione Registro Ufficiale U.0007208.21-06-2023				PROGETTO	
Carta dei siti di nidificazione per l'avifauna e relativi corridoi di migrazione				---	
NOME DEL FILE	SCALA CAD	FORMATO	SCALA	FOGLIO	
DGAR10019BSA3727_05_4.qxd	1 unità = 1 m	A0	1:10.000	45	

Questo documento contiene informazioni di proprietà Terna SpA e deve essere utilizzato esclusivamente dal destinatario in relazione alle finalità per le quali è stato ricevuto. È vietata qualsiasi forma di riproduzione o divulgazione senza l'esplicito consenso di Terna SpA. This document contains information proprietary to TERNA S.p.A. and it will have to be used exclusively for the purposes for which it has been furnished. Whichever shape of spreading or reproduction without the written permission of TERNA S.p.A. is prohibited.



Riferimento specie

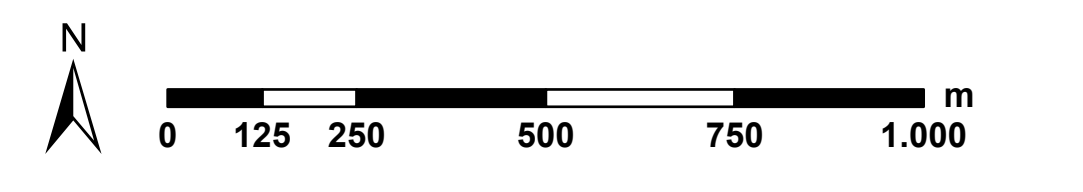
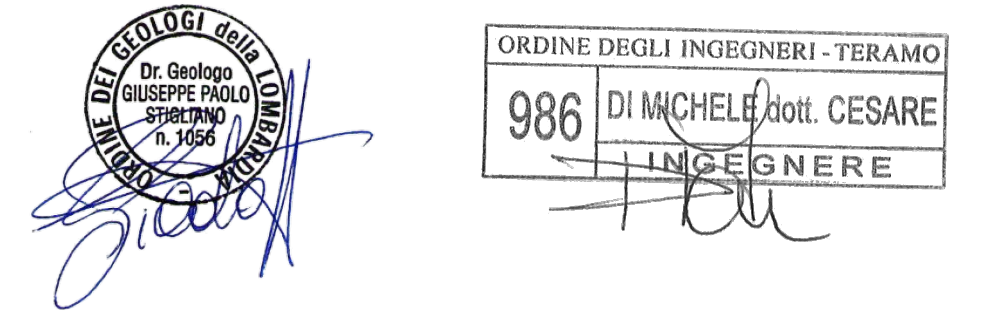
1	Alauda arvensis	17	Motacilla cinerea
2	Anthus sylvicola	18	Oenanthe isabellina
3	Asus melba	19	Perisoreus ater
4	Aquila chrysaetos	20	Phoenicurus ochruros
5	Buteo buteo	21	Phylloscopus collybita
6	Carduelis camarina	22	Poecetes montana
7	Certhia brachydactyla	23	Pyrrhocorax graculus
8	Certhia familiaris	24	Pyrrhula pyrrhula
9	Delichon urbicum	25	Regulus ignicapilla
10	Emberiza cia	26	Regulus regulus
11	Enithacus rubecula	27	Strix aluco
12	Fringilla coelebs	28	Troglodytes troglodytes
13	Lagopus muta	29	Turdus merula
14	Lophophanes cristatus	30	Turdus philomelos
15	Monticola nivalis	31	Turdus torquatus
16	Motacilla alba		



Legenda

- Limiti comunali
 - Confine Italia-Svizzera
 - Stazioni e CP esistenti
 - Aree di cantiere
- OPERE INTERESSATE DAL PROGETTO**
- Elettrodotti in progetto**
- Elettrodotto ST 220 kV AifAcqua-Ponte
 - Elettrodotto ST 220 kV AifAcqua-Verampio
 - Elettrodotto ST 220 kV Ponte-Verampio
 - Elettrodotto DT 220 kV AifAcqua-Ponte e AifAcqua-Verampio
- Ottimizzazioni di tracciato linee esistenti**
- Elettrodotto ST 132 kV T.433 Verampio-Crevola T.
 - Elettrodotto ST 132 kV T.460 Verampio-Domo Toce
 - Elettrodotto DT 132 kV T.433 e T.460
 - Elettrodotto ST 220 kV T.225 Verampio-Pallanzeno
 - Elettrodotto DT 220 kV T.225 Verampio-Pallanzeno
- Alternative di progetto**
- Alternativa Toggia Ovest Elettrodotto DT 220 kV AifAcqua-Ponte e AifAcqua-Verampio
 - Alternativa Toggia Est Elettrodotto DT 220 kV AifAcqua-Ponte e AifAcqua-Verampio
- Elettrodotti da demolire**
- Linea ST 220 kV T.220 Ponte V.F.-AifAcqua
 - Linea ST 220 kV T.221 Ponte V.F.-Verampio
 - Linea ST 220 kV T.222 Ponte V.F.-Verampio
 - Linea ST 132 kV T.420 Morasco-Ponte
 - Linea ST 132 kV T.427 Ponte-Fondovalle
 - Linea DT 220 kV T.221 e T.222
 - Linea DT 220 kV T.225 Verampio-Pallanzeno
 - Linea DT 132 kV T.433 e T.460
- Elettrodotti esistenti**
- Elettrodotto ST 132 kV Cadarese-Verampio
 - Elettrodotto ST 132 kV T.426 Morasco-Ponte
 - Elettrodotto DT 220 kV T.225 Verampio-Pallanzeno
 - Elettrodotto DT 132 kV T.433 e T.460
- Cantierizzazione**
- Microcantieri
- Piste**
- Accessi temporanei
 - Viabilità ordinaria esistente
 - Viabilità secondaria esistente

Fonti
 Rotte Migratorie: Rilievi di Campo e Toffoli, R. (2007). Lo studio della migrazione dei rapaci in Piemonte e definizione delle principali direttrici di volo.
 Nidificanti: Rilievi di campo
 Rete natura 2000 e IBA: Geoportale Nazionale



- Habitat Natura 2000**
- ZPS
 - ZSC/SIC
 - Buffer di tutela esterna ai siti RN2000 (200 m)
 - IBA
- Nidificanti**
- Nidificazione certa
 - Nidificazione probabile
 - Nidificazione possibile
 - Rotte migratorie (da bibliografia)
- Traiettorie di volo (da rilievi di campo)**
- Aquila chrysaetos
 - Circaetus gallicus
 - Circus aeruginosus
 - Circus pygargus
 - Falco peregrinus
 - Falco sp.
 - Falco tinnunculus
 - Gyps grus
 - Gypsaeetus barbatus
 - Gyps fulvus
 - Milvus migrans
 - Milvus sp.
 - Pernis apivorus

ESTRINSECO	00	dicembre 2023	Prima emissione	Proger/CESI	
N.	DATA	DESCRIZIONE	ELABORATO		
INTRODOTTI	00	dicembre 2023	Risposte alle Richieste di Integrazione - RU U.0007208.21-06-2023	F. Fellì SYRUSANO	
N.	DATA	DESCRIZIONE	ESAMINATO	V. De Santis SPS-SOLO	
NUMERO E DATA ORDINE: <input type="checkbox"/> PER ACCETTAZIONE <input type="checkbox"/> PER INFORMAZIONE MOTIVO DELL'INVIO:					
CODIFICA ELABORATO DGAR10019BSA3727				TITOLO ELABORATO RAZIONALIZZAZIONE RETE 220 KV DELLA VAL FORMAZZA	
STUDIO DI IMPATTO AMBIENTALE Risposte alle Richieste di Integrazione Registro Ufficiale U.0007208.21-06-2023					
Carta dei siti di nidificazione per l'avifauna e relativi corridoi di migrazione					
NOME DEL FILE		SCALA CAD	FORMATO	SCALA	FOGLIO
DGAR10019BSA3727_05_5.qxd		1 unita = 1 m	A0	1:10.000	55
Questo documento contiene informazioni di proprietà Terna SpA e deve essere utilizzato esclusivamente dal destinatario in relazione alle finalità per le quali è stato ricevuto. È vietata qualsiasi forma di riproduzione o divulgazione senza l'esplicito consenso di Terna SpA. This document contains information proprietary to TERNA S.p.A. and it will have to be used exclusively for the purposes for which it has been furnished. Whichever shape of spreading or reproduction without the written permission of TERNA S.p.A. is prohibited.					