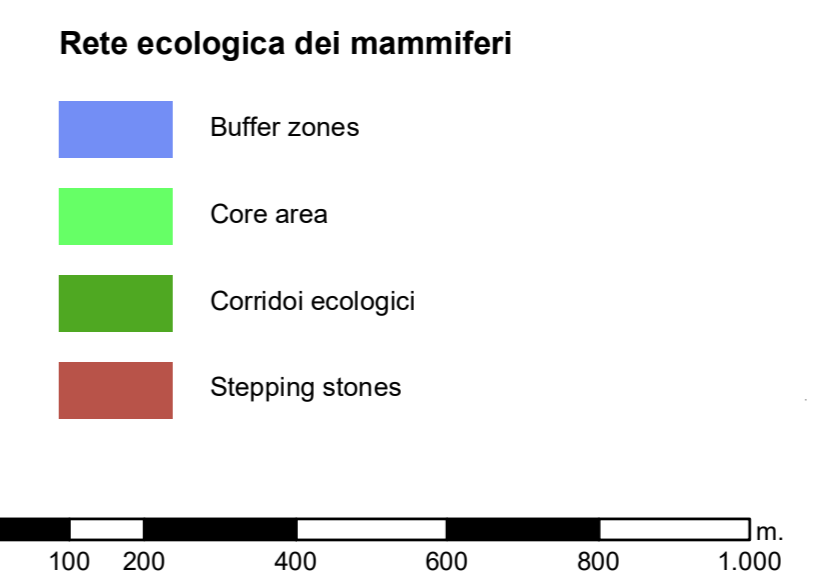


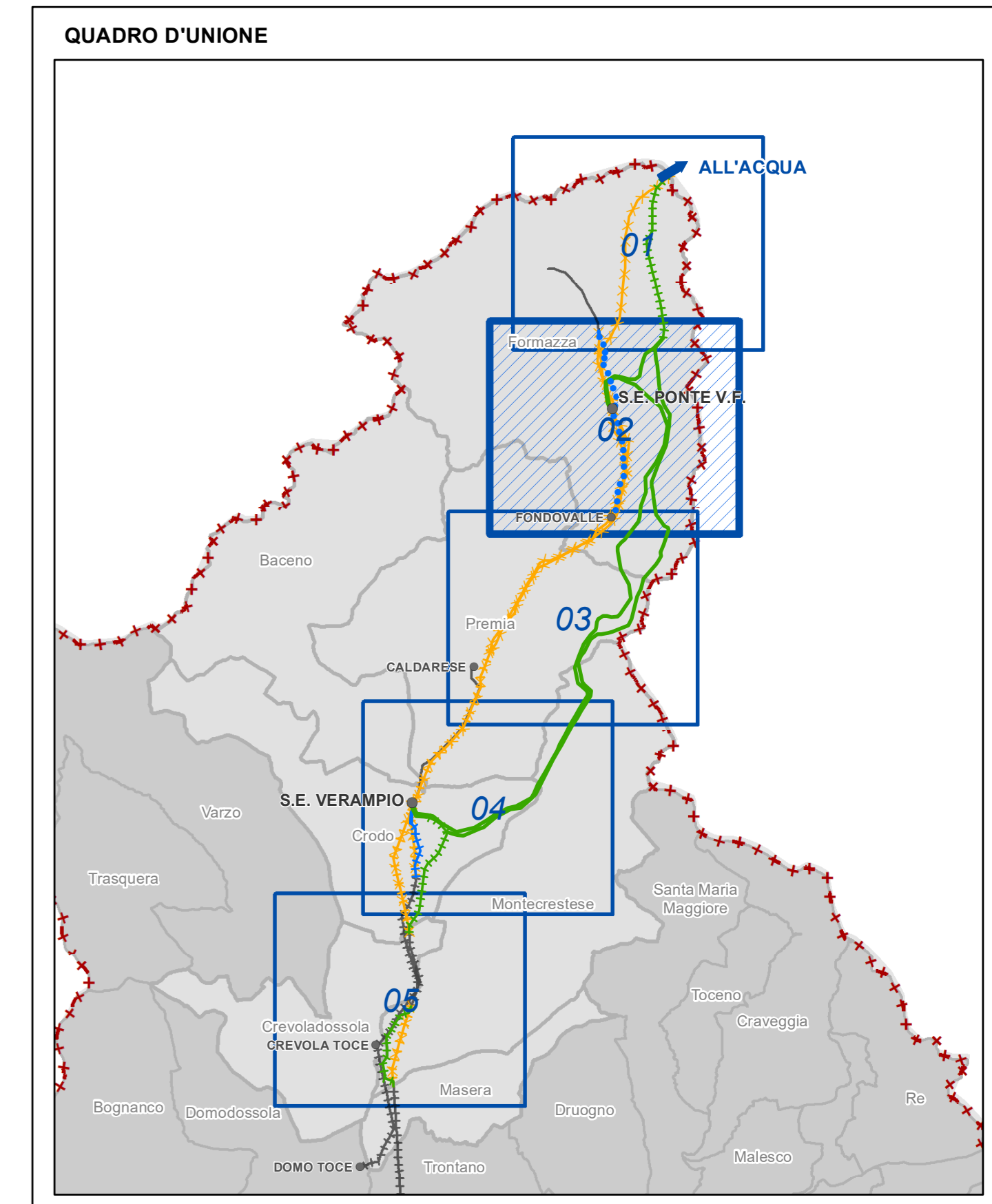
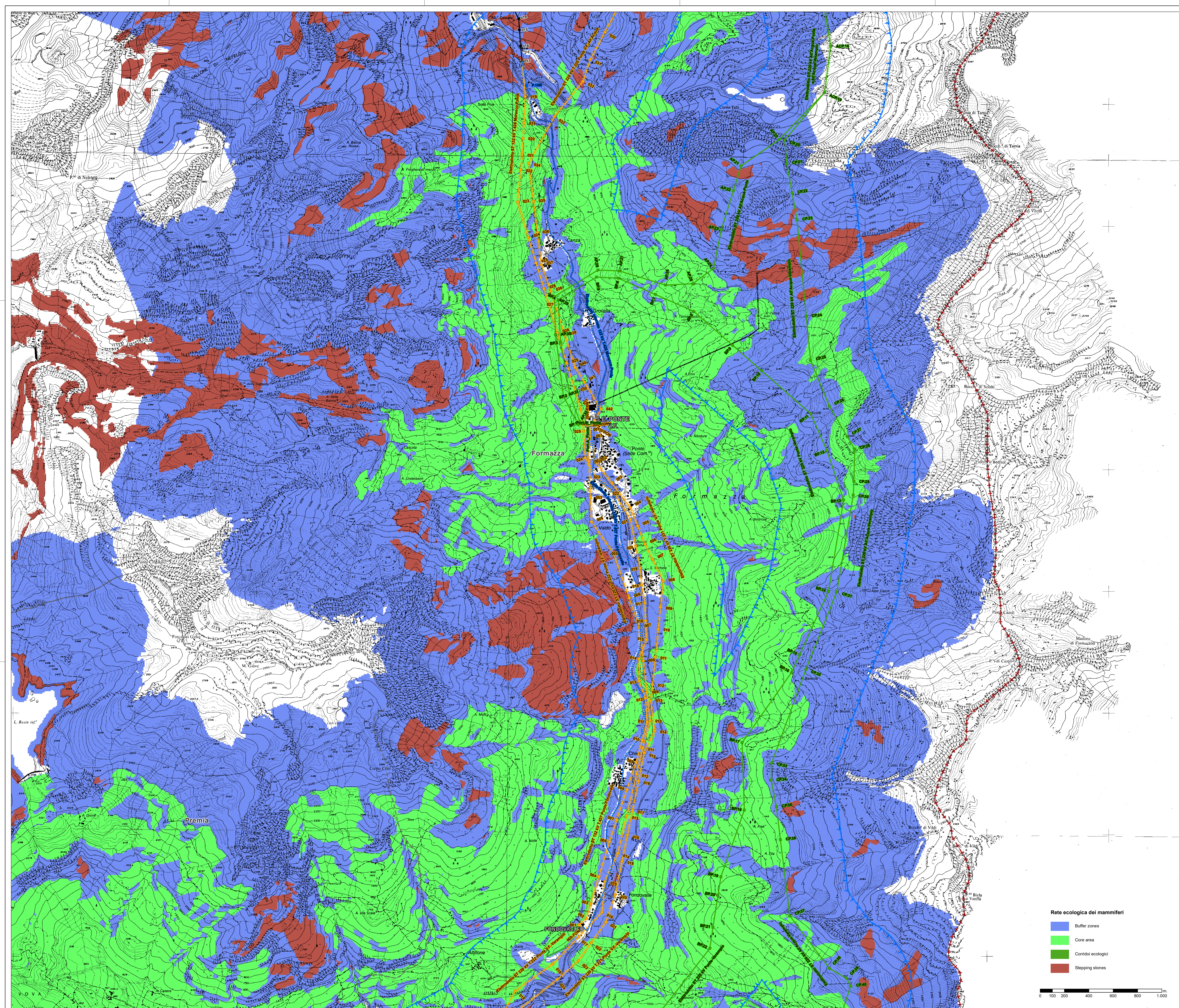
**Legenda**

Limiti comunali	Confine Italia-Svizzera
Stazioni e CP esistenti	
<b>OPERE INTERESSATE DAL PROGETTO</b>	
<b>Elettrodotti in progetto</b>	
Elettrodotto ST 132 kV T.426 Morasco-Ponte	Elettrodotto ST 220 kV All'Acqua-Ponte
Elettrodotto interrato 132 kV T.426 Morasco-Ponte	Elettrodotto ST 220 kV All'Acqua-Verampio
Elettrodotto interrato 132 kV T.427 Ponte-Fondovalle	Ponte-Verampio
	Elettrodotto DT 220 kV All'Acqua-Ponte e All'Acqua-Verampio
<b>Ottimizzazioni di tracciato linee esistenti</b>	
Elettrodotto ST 132 kV T.433 Verampio-Crevola T.	Elettrodotto ST 220 kV T.225 Verampio-Pallanzeno
Elettrodotto ST 132 kV T.460 Verampio-Domo Toce	Elettrodotto DT 220 kV T.225 Verampio-Pallanzeno
Elettrodotto DT 132 kV T.433 e T.460	
<b>Elettrodotti da demolire</b>	
Linea ST 220 kV T.220 Ponte VF-All'Acqua	Linea DT 220 kV T.221 e T.222
Linea ST 220 kV T.221 Ponte VF-Verampio	Linea DT 220 kV T.225 Verampio-Pallanzeno
Linea ST 220 kV T.222 Ponte VF-Verampio	Linea DT 132 kV T.433 e T.460
Linea ST 132 kV T.426 Morasco-Ponte	
Linea ST 132 kV T.427 Ponte-Fondovalle	
<b>Elettrodotti esistenti</b>	
Elettrodotto ST 132 kV Castaseua-Verampio	Elettrodotto DT 220 kV T.225 Verampio-Pallanzeno
Elettrodotto ST 132 kV T.426 Morasco-Ponte	Elettrodotto DT 132 kV T.433 e T.460



ESTENSO	01 dicembre 2023	Aggiornamento a seguito integrazioni	CESI S.p.A.
	00 novembre 2021	Prima emissione	Geotech-ist
N.	DATA	DESCRIZIONE	ELABORATO
REVISIONI			
	01 dicembre 2023	Accettata versione 01	F. Felli SVP-SASANO
	00 novembre 2021	Accettata versione 00	V. De Santis SVP-ATS-SA
N.	DATA	DESCRIZIONE	ESAMINATO ACCETTATO
NUMERO E DATA ORDINE: <input type="checkbox"/> PER ACCETTAZIONE			
CODIFICA ELABORATO			
DGAR10019B2312956_01			
TITOLO ELABORATO			
<b>Razionalizzazione rete 220 kV della Val Formazza</b>			
<b>STUDIO PER LA VALUTAZIONE DI INCIDENZA</b>			
Risposte alle Richieste di Integrazione			
Registro Ufficiale U.0007208.21-06-2023			
Rete ecologica dei mammiferi			
NOME DEL FILE	FORMATO	SCALA	FOGLIO
DGAR10019B2312956_01.pdf	AO	1:10.000	01 / 05
<small>Questo documento contiene informazioni di proprietà Terma SpA e deve essere utilizzato esclusivamente dal destinatario in relazione alla finalità per la quale è stato ricevuto. E' vietata qualsiasi forma di riproduzione e divulgazione senza l'esplicito consenso di Terma SpA. This document contains information proprietary to TERMA S.p.A. and it will have to be used exclusively for the purposes for which it has been furnished. Whichever shape of spreading or reproduction without the written permission of TERMA S.p.A. is prohibited.</small>			





**Legenda**

Limiti comunali  
 Confine Italia-Svizzera

**OPERE INTERESSATE DAL PROGETTO**

Stazioni e CP esistenti

**Elettrodotti in progetto**

- Elettrodotto ST 132 kV T.426 Morasco-Ponte
- Elettrodotto interrato 132 kV T.426 Morasco-Ponte
- Elettrodotto interrato 132 kV T.427 Ponte-Fondovalle
- Elettrodotto ST 220 kV All'Acqua-Ponte
- Elettrodotto ST 220 kV All'Acqua-Verampio
- Elettrodotto ST 220 kV Ponte-Verampio
- Elettrodotto DT 220 kV All'Acqua-Ponte e All'Acqua-Verampio

**Ottimizazioni di tracciato linee esistenti**

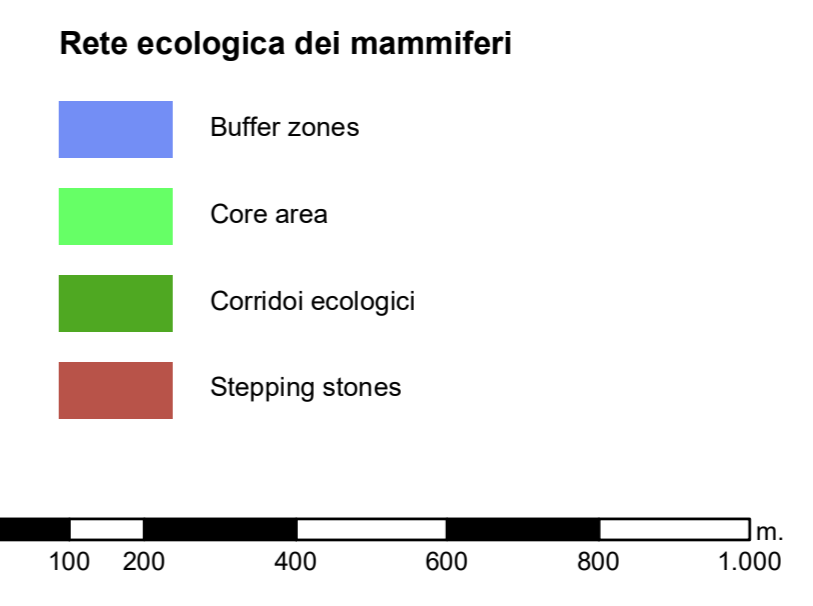
- Elettrodotto ST 132 kV T.433 Verampio-Crevola T.
- Elettrodotto ST 132 kV T.460 Verampio-Domo Toce
- Elettrodotto DT 132 kV T.433 e T.460
- Elettrodotto ST 220 kV T.225 Verampio-Pallanzeno
- Elettrodotto DT 220 kV T.225 Verampio-Pallanzeno

**Elettrodotti da demolire**

- Linea ST 220 kV T.220 Ponte VF-All'Acqua
- Linea ST 220 kV T.221 Ponte VF-Verampio
- Linea ST 220 kV T.222 Ponte VF-Verampio
- Linea ST 132 kV T.426 Morasco-Ponte
- Linea ST 132 kV T.427 Ponte-Fondovalle
- Linea DT 220 kV T.221 e T.222
- Linea DT 220 kV T.225 Verampio-Pallanzeno
- Linea DT 132 kV T.433 e T.460

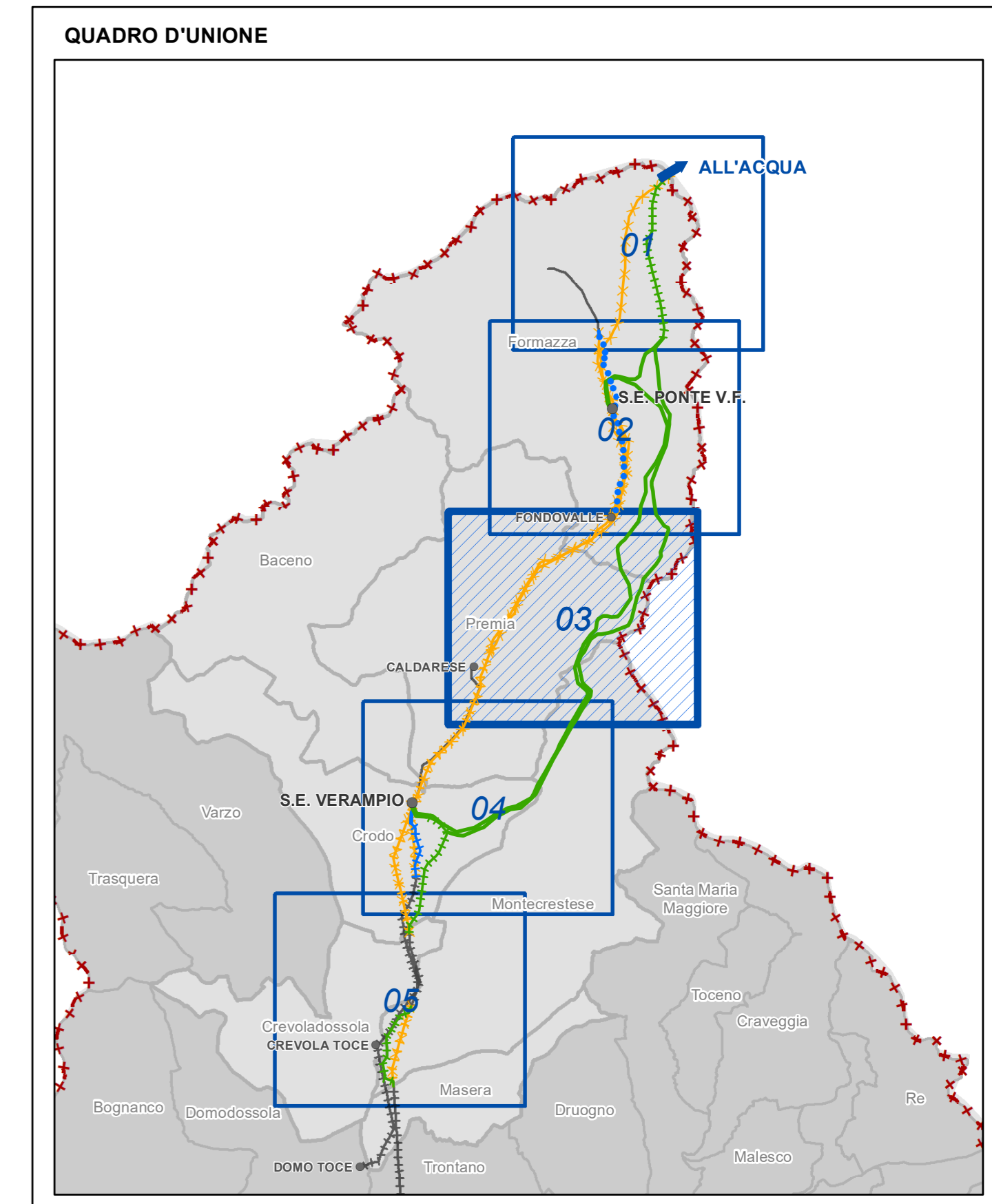
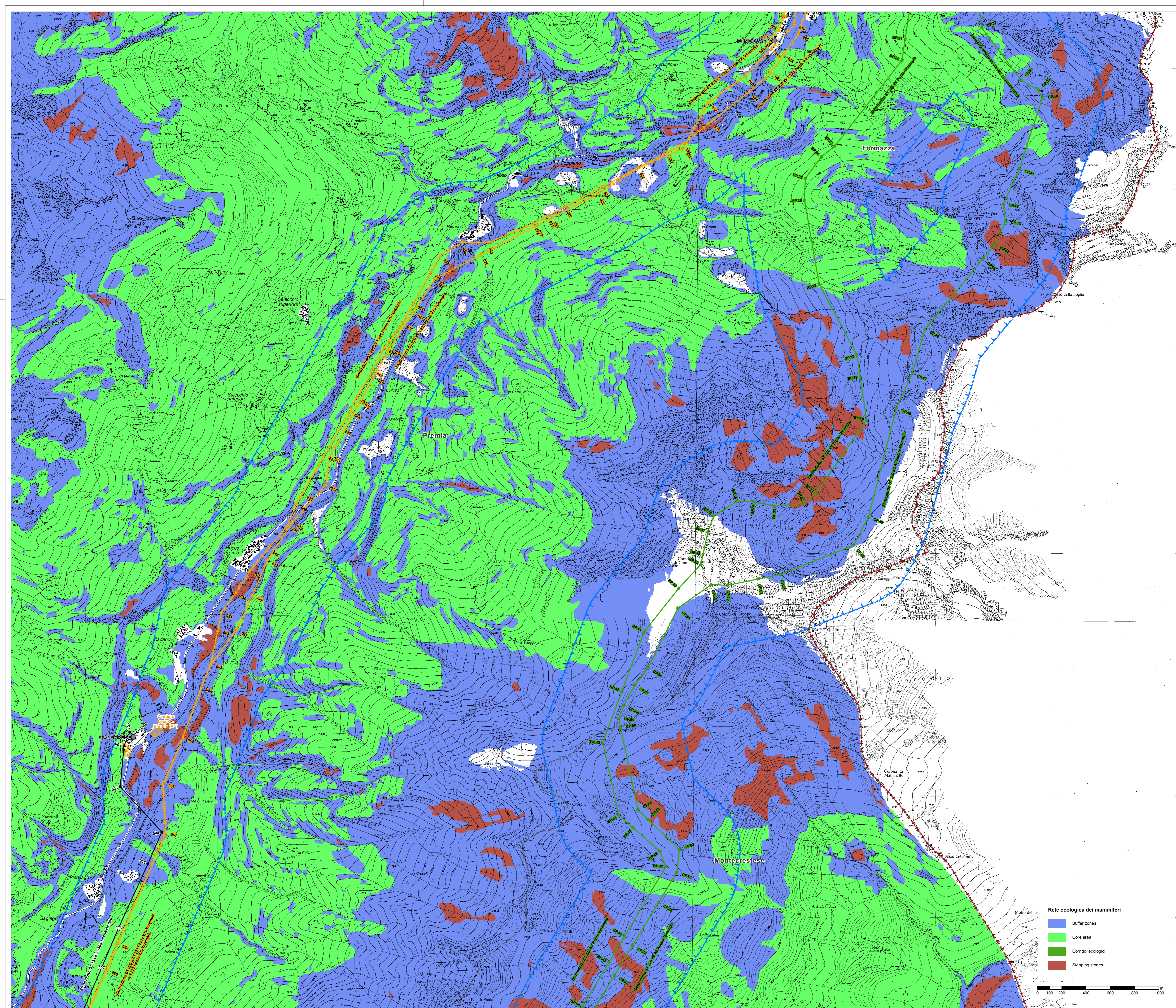
**Elettrodotti esistenti**

- Elettrodotto ST 132 kV Castaseua-Verampio
- Elettrodotto ST 132 kV T.426 Morasco-Ponte
- Elettrodotto DT 220 kV T.225 Verampio-Pallanzeno
- Elettrodotto DT 132 kV T.433 e T.460



ESTENSO	01 dicembre 2023	Aggiornamento a seguito integrazioni	CESI S.p.A.
	00 novembre 2021	Prima emissione	Geotech-td
N.	DATA	DESCRIZIONE	ELABORATO
MODIFICATI			
	01 dicembre 2023	Accettata versione 01	F. Felli SVP-SASANO
	00 novembre 2021	Accettata versione 00	V. De Santis SVP-ATS-SA
N.	DATA	DESCRIZIONE	ESAMINATO ACCETTATO
NUMERO E DATA ORDINE: <input type="checkbox"/> PER ACCETTAZIONE			
CODIFICA ELABORATO			
DGAR10019B2312956_01			
TITOLO ELABORATO			
<b>Razionalizzazione rete 220 kV della Val Formazza</b>			
<b>STUDIO PER LA VALUTAZIONE DI INCIDENZA</b>			
Risposte alle Richieste di Integrazione			
Registro Ufficiale U.0007208.21-06-2023			
Rete ecologica dei mammiferi			
NOME DEL FILE	FORMATO	SCALA	FOGLIO
DGAR10019B2312956_01.pdf	AD	1:10.000	02 / 05
<small>Questo documento contiene informazioni di proprietà Terma SpA e deve essere utilizzato esclusivamente dal destinatario in relazione alla finalità per la quale è stato ricevuto. E' vietata qualsiasi forma di riproduzione e divulgazione senza l'esplicito consenso di Terma SpA. This document contains information proprietary to TERMA S.p.A. and it will have to be used exclusively for the purposes for which it has been furnished. Whichever shape of spreading or reproduction without the written permission of TERMA S.p.A. is prohibited.</small>			





**Legenda**

Limiti comunali	Confine Italia-Svizzera
Stazioni e CP esistenti	
<b>OPERE INTERESSATE DAL PROGETTO</b>	
<b>Elettrodotti in progetto</b>	
Elettrodotto ST 132 kV T.426 Morasco-Ponte	Elettrodotto ST 220 kV All'Acqua-Ponte
Elettrodotto interrato 132 kV T.426 Morasco-Ponte	Elettrodotto ST 220 kV All'Acqua-Verampio
Elettrodotto interrato 132 kV T.427 Ponte-Fondovalle	Elettrodotto ST 220 kV Ponte-Verampio
	Elettrodotto DT 220 kV All'Acqua-Ponte e All'Acqua-Verampio
<b>Ottimizazioni di tracciato linee esistenti</b>	
Elettrodotto ST 132 kV T.433 Verampio-Crevola T.	Elettrodotto ST 220 kV T.225 Verampio-Pallanzano
Elettrodotto ST 132 kV T.460 Verampio-Dorno Toce	Elettrodotto DT 220 kV T.225 Verampio-Pallanzano
Elettrodotto DT 132 kV T.433 e T.460	
<b>Elettrodotti da demolire</b>	
Linea ST 220 kV T.221 Ponte V.F.-All'Acqua	Linea DT 220 kV T.221 e T.222
Linea ST 220 kV T.221 Ponte V.F.-Verampio	Linea DT 220 kV T.225 Verampio-Pallanzano
Linea ST 220 kV T.222 Ponte V.F.-Verampio	Linea DT 132 kV T.433 e T.460
Linea ST 132 kV T.426 Morasco-Ponte	
Linea ST 132 kV T.427 Ponte-Fondovalle	
<b>Elettrodotti esistenti</b>	
Elettrodotto ST 132 kV Castaseua-Verampio	Elettrodotto DT 220 kV T.225 Verampio-Pallanzano
Elettrodotto ST 132 kV T.426 Morasco-Ponte	Elettrodotto DT 132 kV T.433 e T.460

**Rete ecologica dei mammiferi**

	Buffer zones
	Core area
	Corridoi ecologici
	Stepping stones

**STUDIO PER LA VALUTAZIONE DI INCIDENZA**  
 Risposte alle Richieste di Integrazione  
 Registro Ufficiale U.0007208.21-06-2023  
 Rete ecologica dei mammiferi

ESTERNO	01 dicembre 2023	Aggiornamento a seguito integrazioni	CESI S.p.A.	CESI
	00 novembre 2021	Prima emissione	Geotech-td	
	N. DATA	DESCRIZIONE	ELABORATO	
MODIFICATI	01 dicembre 2023	Accettata versione 01	F. Felli SVP-SASANO	V. De Santis SVP-SASANO
	00 novembre 2021	Accettata versione 00	V. De Santis SVP-SASANO	S. Mangiarotti SVP-SASANO
	N. DATA	DESCRIZIONE	ESAMINATO	ACCETTATO

NUMERO E DATA ORDINE:  PER ACCETTAZIONE

CODIFICA ELABORATO: DGAR10019B2312956\_01

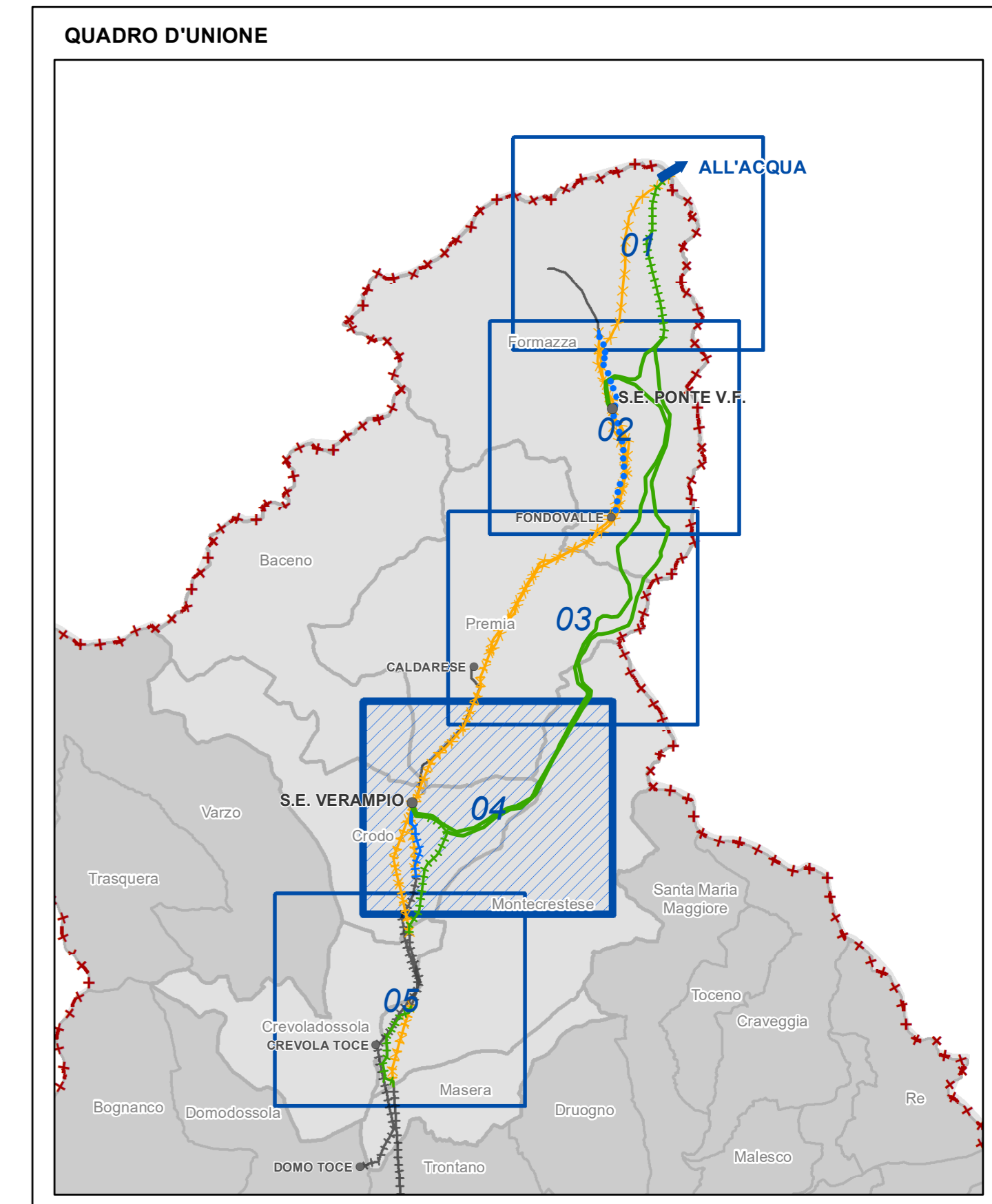
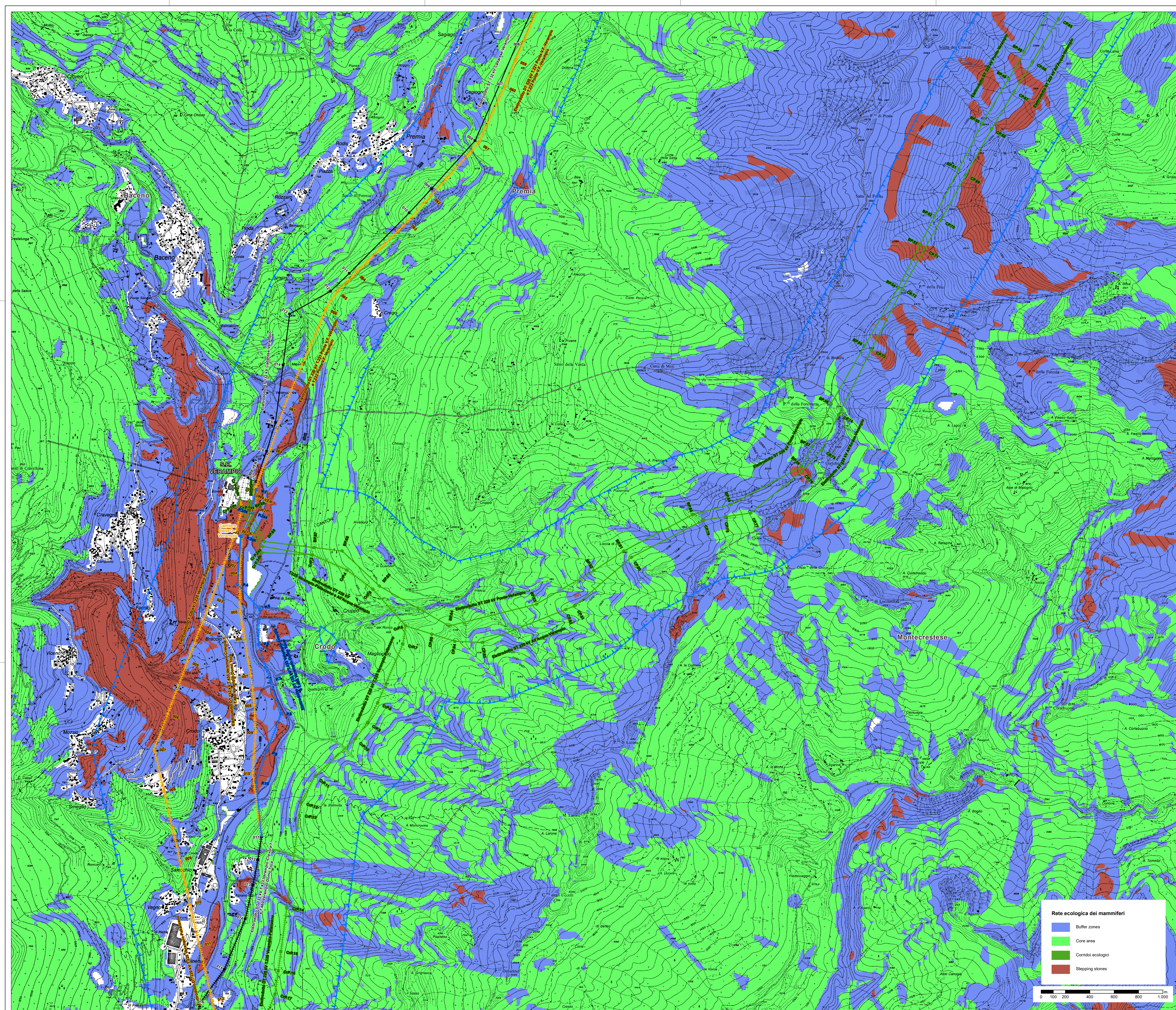
TITOLO ELABORATO: **Razionalizzazione rete 220 kV della Val Formazza**

TIPOLOGIA ELABORATO: ELABORATO CARTOGRAFICO

NOME DEL FILE	FORMATO	SCALA	FOGLIO
DGAR10019B2312956_01.pdf	AD	1:10.000	03 / 05

Questo documento contiene informazioni di proprietà Terna SpA e deve essere utilizzato esclusivamente dal destinatario in relazione alla finalità per la quale è stato ricevuto. E' vietata qualsiasi forma di riproduzione e divulgazione senza l'esplicito consenso di Terna SpA. This document contains information proprietary to TERNIA S.p.A. and it will have to be used exclusively for the purposes for which it has been furnished. Whichever shape of spreading or reproduction without the written permission of TERNIA S.p.A. is prohibited.





**Legenda**

Limiti comunali  
 Confine Italia-Svizzera

**OPERE INTERESSATE DAL PROGETTO**

Stazioni e CP esistenti

**Elettrodotti in progetto**

- Elettrodotto ST 220 kV All'Acqua-Ponte
- Elettrodotto ST 220 kV All'Acqua-Verampio
- Elettrodotto ST 220 kV Ponte-Verampio
- Elettrodotto DT 220 kV All'Acqua-Ponte e All'Acqua-Verampio

**Ottimizazioni di tracciato linee esistenti**

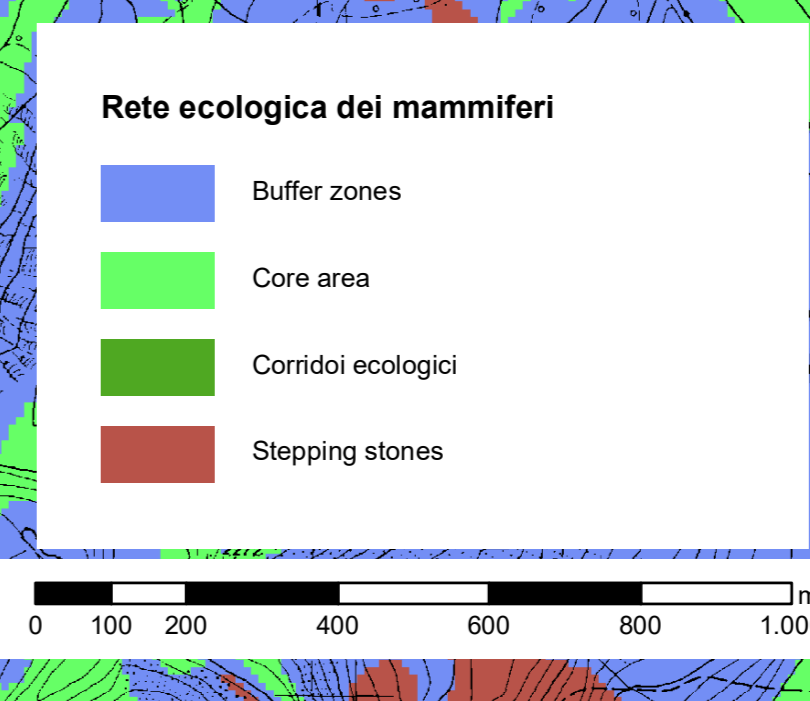
- Elettrodotto ST 132 kV T.426 Morasco-Ponte
- Elettrodotto ST 132 kV T.427 Ponte-Fondovalle
- Elettrodotto ST 220 kV T.225 Verampio-Pallanzeno
- Elettrodotto DT 220 kV T.225 Verampio-Pallanzeno

**Elettrodotti da demolire**

- Linea ST 220 kV T.220 Ponte VF-All'Acqua
- Linea ST 220 kV T.221 Ponte VF-Verampio
- Linea ST 220 kV T.222 Ponte VF-Verampio
- Linea ST 132 kV T.426 Morasco-Ponte
- Linea ST 132 kV T.427 Ponte-Fondovalle
- Linea DT 220 kV T.221 e T.222
- Linea DT 220 kV T.225 Verampio-Pallanzeno
- Linea DT 132 kV T.433 e T.460

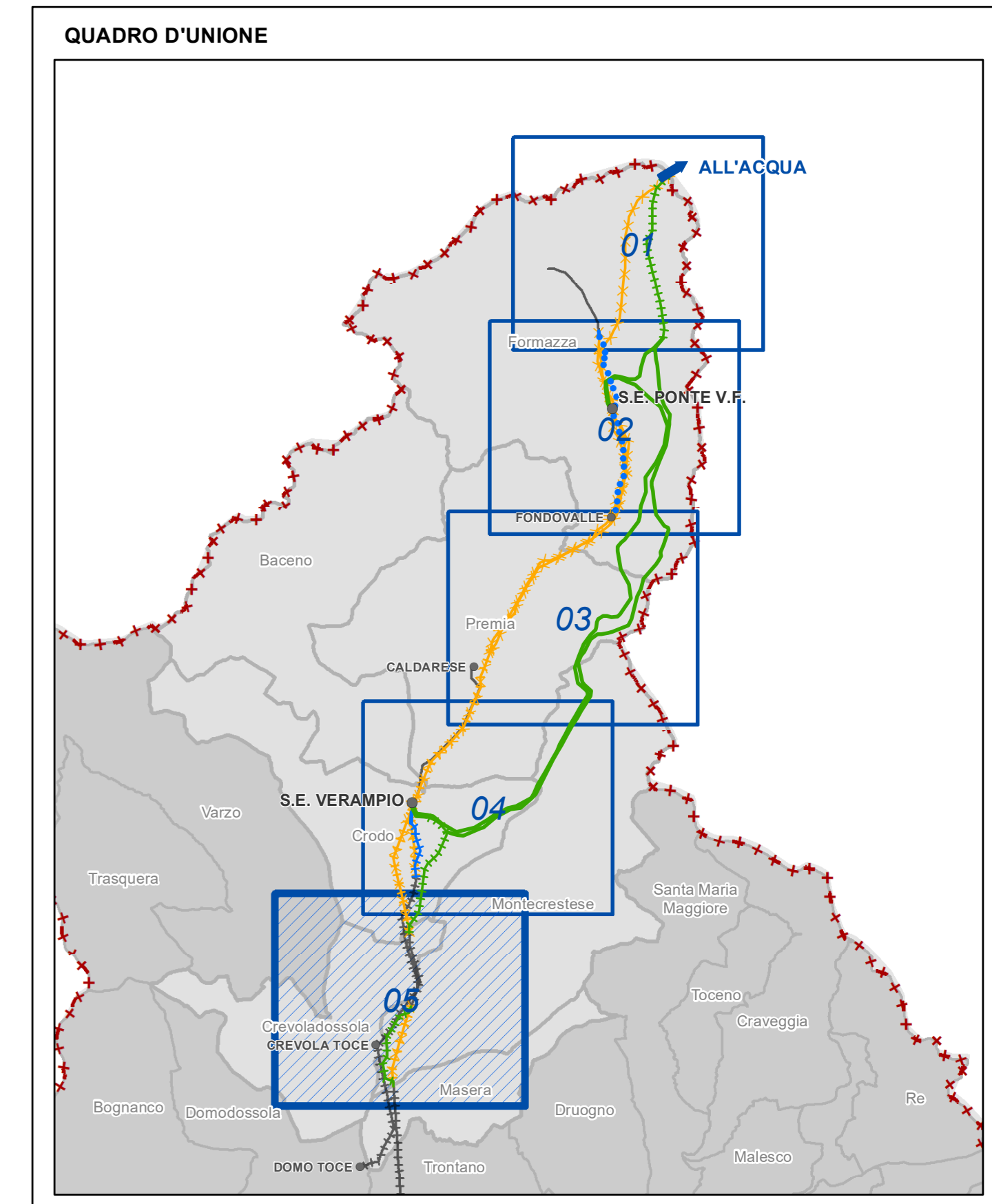
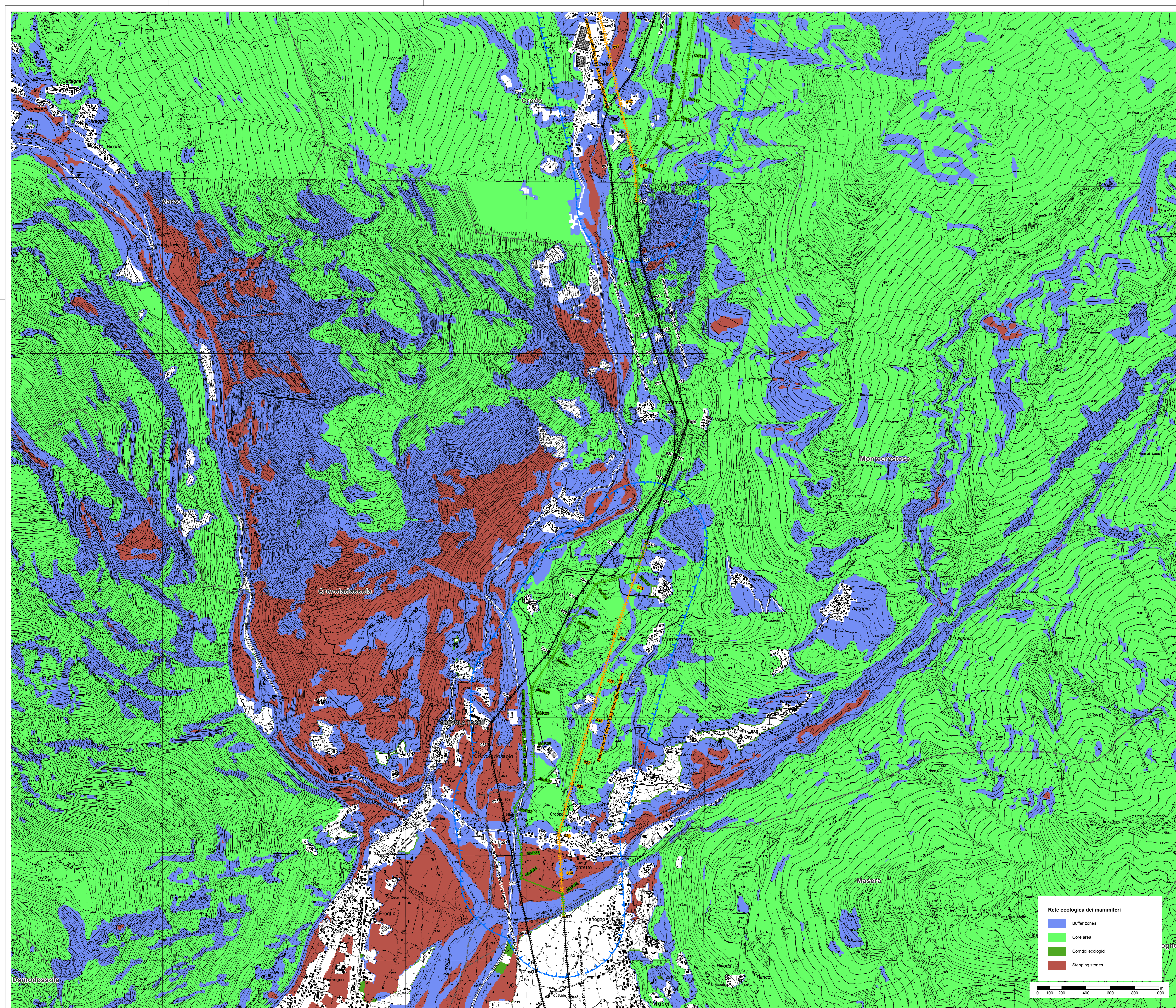
**Elettrodotti esistenti**

- Elettrodotto ST 132 kV Castellas-Verampio
- Elettrodotto ST 132 kV T.426 Morasco-Ponte
- Elettrodotto DT 220 kV T.225 Verampio-Pallanzeno
- Elettrodotto DT 132 kV T.433 e T.460



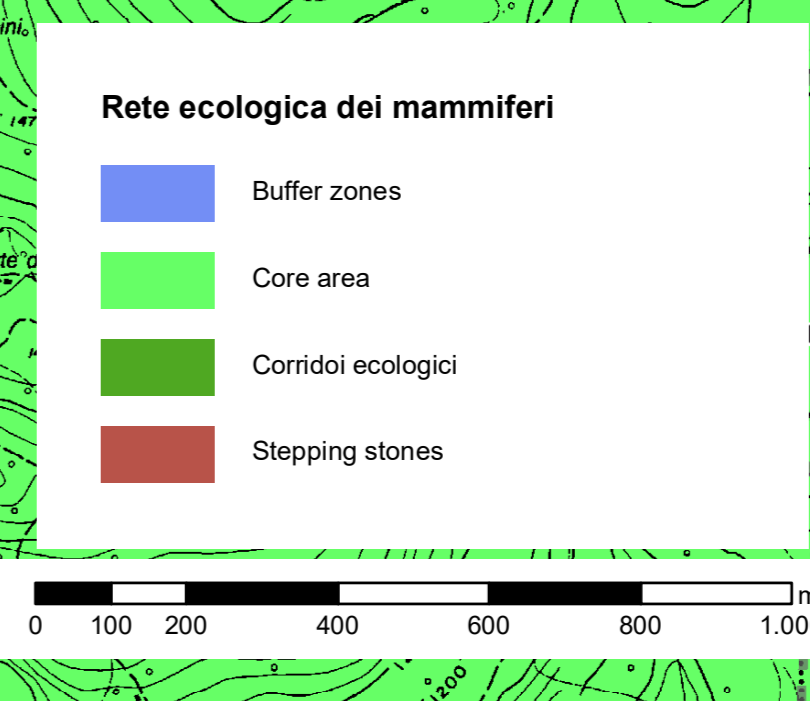
ESTENSO	01 dicembre 2023	Aggiornamento a seguito integrazioni	CESI S.p.A.
	00 novembre 2021	Prima emissione	Geotech-ist
N.	DATA	DESCRIZIONE	ELABORATO
REVISIONI	01 dicembre 2023	Accettata versione 01	F. Felli SVP-SASANO
	00 novembre 2021	Accettata versione 00	V. De Santis SVP-ATS-SA
N.	DATA	DESCRIZIONE	ESAMINATO ACCETTATO
NUMERO E DATA ORDINE: <input type="checkbox"/> PER ACCETTAZIONE			
CODIFICA ELABORATO: DGAR10019B2312956_01			
TITOLO ELABORATO: <b>Razionalizzazione rete 220 kV della Val Formazza</b>			
<b>STUDIO PER LA VALUTAZIONE DI INCIDENZA</b> Risposte alle Richieste di Integrazione Registro Ufficiale U.0007208.21-06-2023 Rete ecologica dei mammiferi			
NOME DEL FILE		FORMATO	SCALA
DGAR10019B2312956_01.pdf		AD	1:10.000
		FOGLIO	04 / 05
<small>Questo documento contiene informazioni di proprietà Terma SpA e deve essere utilizzato esclusivamente dal destinatario in relazione alla finalità per la quale è stato ricevuto. E' vietata qualsiasi forma di riproduzione e divulgazione senza l'esplicito consenso di Terma SpA. This document contains information proprietary to TERMA S.p.A. and it will have to be used exclusively for the purposes for which it has been furnished. Whichever shape of spreading or reproduction without the written permission of TERMA S.p.A. is prohibited.</small>			





**Legenda**

Limiti comunali	Confine Italia-Svizzera
<b>OPERE INTERESSATE DAL PROGETTO</b>	
Stazioni e CP esistenti	
<b>Elettrodotti in progetto</b>	
Elettrodotto ST 132 kV T.426 Morasco-Ponte	Elettrodotto ST 220 kV All'Acqua-Ponte
Elettrodotto interinato 132 kV T.426 Morasco-Ponte	Elettrodotto ST 220 kV All'Acqua-Verampio
Elettrodotto interinato 132 kV T.427 Ponte-Fondovalle	Elettrodotto ST 220 kV Ponte-Verampio
	Elettrodotto DT 220 kV All'Acqua-Ponte e All'Acqua-Verampio
<b>Ottimizzazioni di tracciato linee esistenti</b>	
Elettrodotto ST 132 kV T.433 Verampio-Crevola T.	Elettrodotto ST 220 kV T.225 Verampio-Pallanzeno
Elettrodotto ST 132 kV T.460 Verampio-Domo Toce	Elettrodotto DT 220 kV T.225 Verampio-Pallanzeno
Elettrodotto DT 132 kV T.433 e T.460	Elettrodotto DT 220 kV T.225 Verampio-Pallanzeno
<b>Elettrodotti da demolire</b>	
Linea ST 220 kV T.220 Ponte V.F.-All'Acqua	Linea DT 220 kV T.221 e T.222
Linea ST 220 kV T.221 Ponte V.F.-Verampio	Linea DT 220 kV T.225 Verampio-Pallanzeno
Linea ST 220 kV T.222 Ponte V.F.-Verampio	Linea DT 132 kV T.433 e T.460
Linea ST 132 kV T.426 Morasco-Ponte	
Linea ST 132 kV T.427 Ponte-Fondovalle	
<b>Elettrodotti esistenti</b>	
Elettrodotto ST 132 kV Castaseua-Verampio	Elettrodotto DT 220 kV T.225 Verampio-Pallanzeno
Elettrodotto ST 132 kV T.426 Morasco-Ponte	Elettrodotto DT 132 kV T.433 e T.460



ESTENSO	01 dicembre 2023	Aggiornamento a seguito integrazioni	CESI S.p.A.
	00 novembre 2021	Prima emissione	Geotech-ist
N.	DATA	DESCRIZIONE	ELABORATO
MODIFICATI	01 dicembre 2023	Accettata versione 01	F. Felli SVP-SASANO
	00 novembre 2021	Accettata versione 00	V. De Santis SVP-ATS-SA
N.	DATA	DESCRIZIONE	ESAMINATO ACCETTATO
NUMERO E DATA ORDINE: <input checked="" type="checkbox"/> PER ACCETTAZIONE			
CODIFICA ELABORATO:			
DGAR10019B2312956_01			
TITOLO ELABORATO:			
<b>Razionalizzazione rete 220 kV della Val Formazza</b>			
<b>STUDIO PER LA VALUTAZIONE DI INCIDENZA</b>			
Risposte alle Richieste di Integrazione			
Registro Ufficiale U.0007208.21-06-2023			
Rete ecologica dei mammiferi			
NOME DEL FILE	FORMATO	SCALA	FOGLIO
DGAR10019B2312956_01.pdf	AD	1:10.000	05 / 05
<small>Questo documento contiene informazioni di proprietà Terma SpA e deve essere utilizzato esclusivamente dal destinatario in relazione alla finalità per la quale è stato ricevuto. E' vietata qualsiasi forma di riproduzione e divulgazione senza l'esplicito consenso di Terma SpA. This document contains information proprietary to TERMA S.p.A. and it will have to be used exclusively for the purposes for which it has been furnished. Whichever shape of spreading or reproduction without the written permission of TERMA S.p.A. is prohibited.</small>			