

LEGENDA

Layout di progetto

- Aerogeneratori
- Cavidotti interni impianto
- Cavidotto di connessione AT
- Cavidotto di connessione MT
- Cabina di Step Up (utente)
- Viabilità di servizio del parco eolico: Nuovi tracciati stradali [NTS]
- Viabilità di servizio del parco eolico: Tracciati stradali adeguati al trasporto [SDT]
- Raccordo alla RTN 220kV

Nuova SSE Gonnese 220/36 kV

- Raccordo alla RTN 220kV

Cartografia di base

- Limite Comune

Inventario Nazionale dei Fenomeni Franosi in Italia (IFFI)
[Fonte ISPRA - * Copertura temporale: 1116-2022]

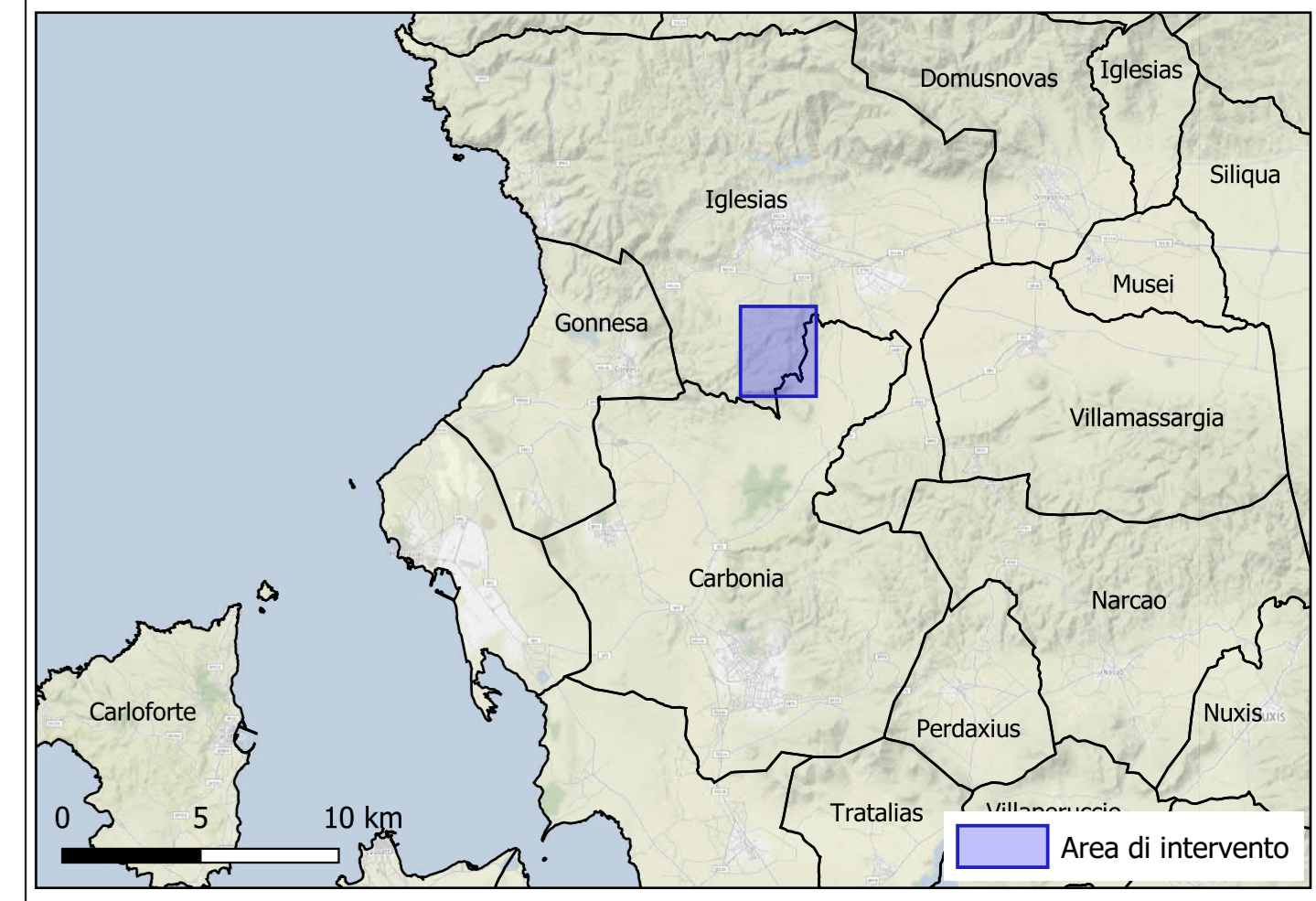
- Punto identificativo frana
- Aree con crolli/ribaltamenti diffusi
 - Aree con frane superficiali diffuse
 - Colamento rapido
 - Crollo/Ribaltamento
 - Scivolamento rotazionale/traslattivo
 - Sprofondamento

Aree soggette a frane diffuse

- Aree con crolli/ribaltamenti diffusi
- Aree con frane superficiali diffuse

Aree soggette a frane (movimenti franosi)

- Scivolamento rotazionale/traslattivo



REV. N°	EMISIONE FINALE	2009/2023	FRANINI	ESPOSITO	CLERICI
0	DESCRIZIONE	DATA	PROVVISORI	CONFERMATI	APPROVATI

IGLESIAS

N° Contratto: Questo documento è di proprietà della Società che lo elabora e i propri diritti sono riservati.
ATTIVITA' DI PROGETTAZIONE PIPELINE WIND SARDEGNA
CARTA DEI DISSESTI
 FORMATO: A0
 SCALA: 1:25.000
 DATA: 20/09/2023
 DISEGNO N°: HH0694A-IG-PD-PL-32
 UNITA' DI MISURA: REV. 0 P. 1 of 1
 NUMERO DOCUMENTO: HH0694A-IG-PD-PL-32_CARTA DEI DISSESTI.dwg
 SCALA DI PLOTTAGGIO: 1:25.000

