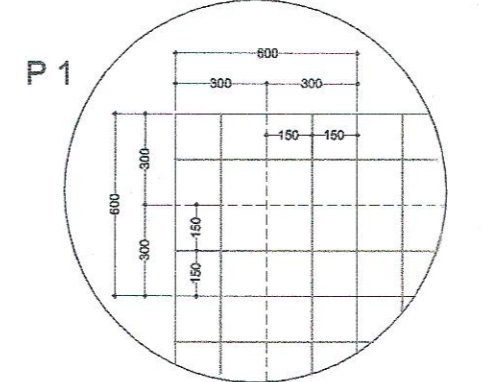
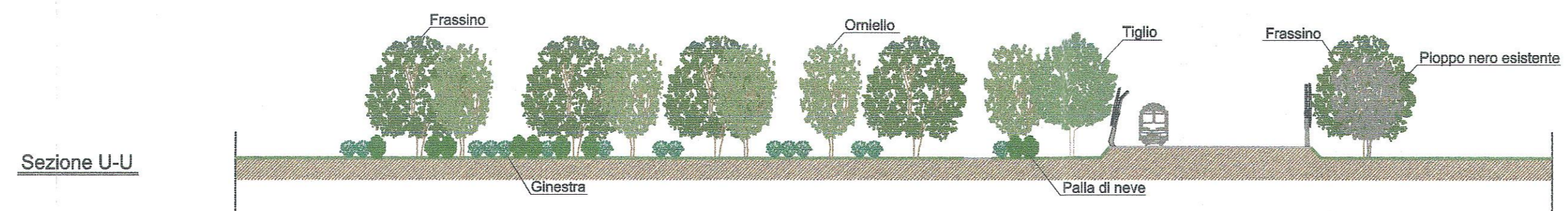
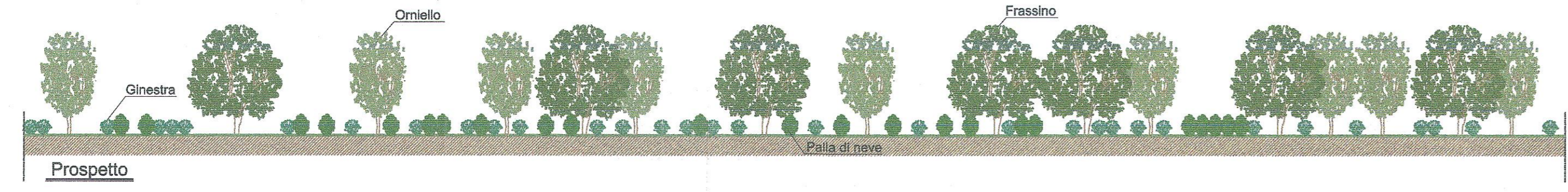
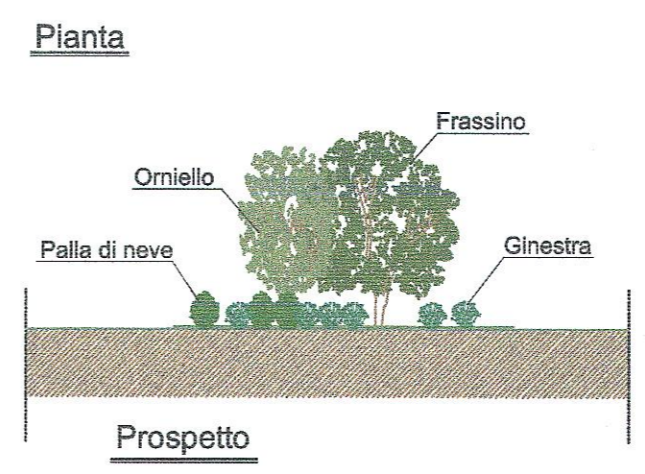
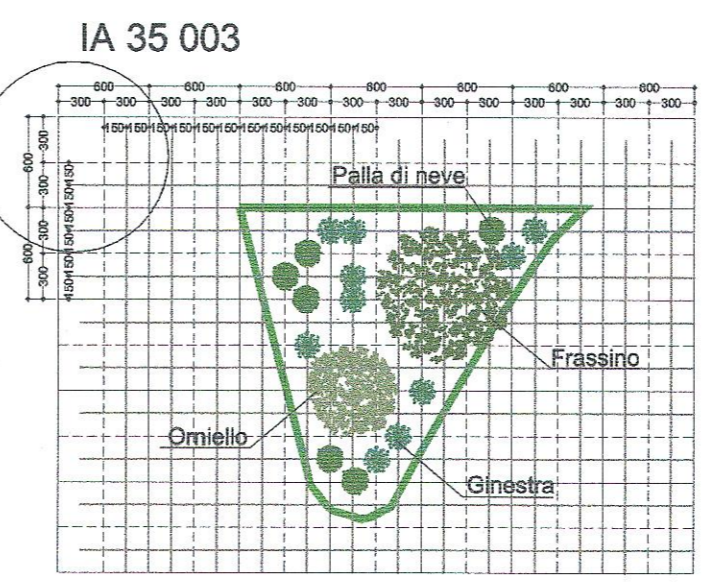
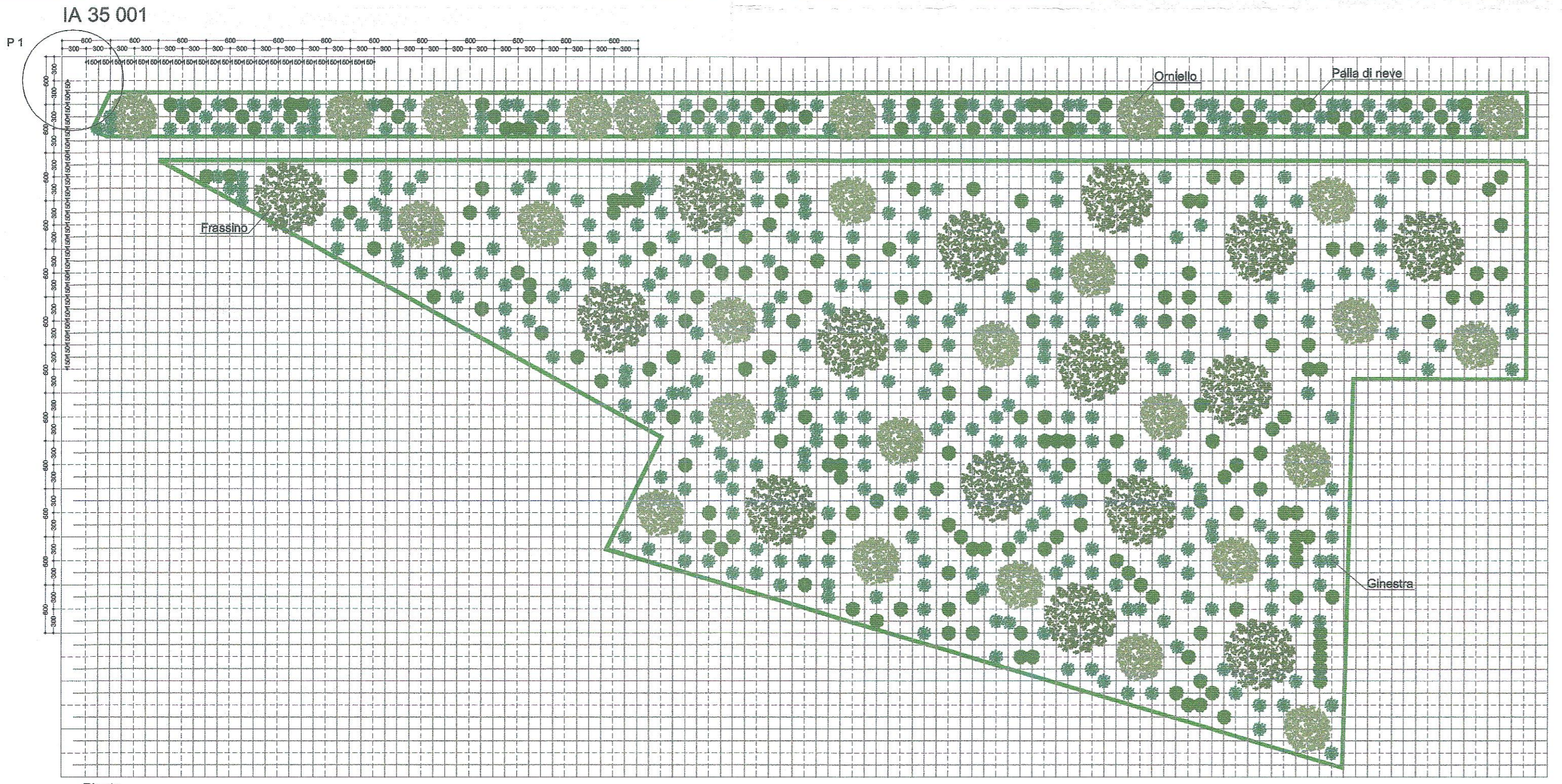
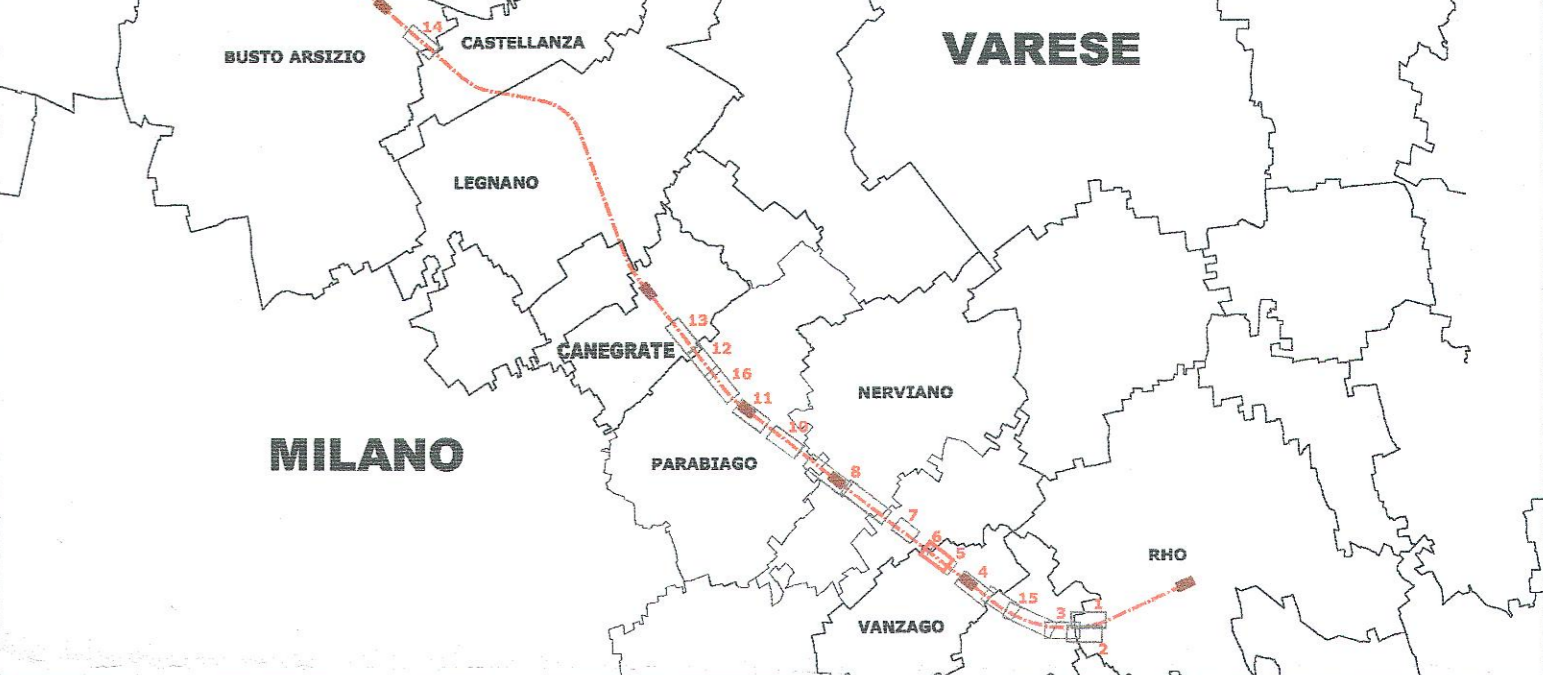


- ### LEGENDA
- TIPOLOGIE OPERE A VERDE**
- Macchia arborea
 - 11 - Bagolaro (*Celtis australis*), Orniello (*Fraxinus ornus*), Albero di Giuda (*Cercis siliquastrum*)
 - 12 - Orniello (*Fraxinus ornus*), Albero di Giuda (*Cercis siliquastrum*)
 - Macchia arbustiva
 - 21 - Palla di neve (*Viburnum opulus*), Ginestra comune (*Spartium junceum*)
 - 22 - Palla di neve (*Viburnum opulus*)
 - Macchia arborea - arbustiva
 - 31 - Bagolaro (*Celtis australis*), Orniello (*Fraxinus ornus*), Albero di Giuda (*Cercis siliquastrum*), Palla di neve (*Viburnum opulus*), Ginestra comune (*Spartium junceum*)
 - 32 - Orniello (*Fraxinus ornus*), Albero di Giuda (*Cercis siliquastrum*), Palla di neve (*Viburnum opulus*), Ginestra comune (*Spartium junceum*)
 - 33 - Orniello (*Fraxinus ornus*), Albero di Giuda (*Cercis siliquastrum*), Ginestra Comune (*Spartium junceum*)
 - 34 - Tiglio (*Tilia cordata*), Palla di neve (*Viburnum opulus*)
 - 35 - Frassino comune (*Fraxinus excelsior*), Orniello (*Fraxinus ornus*), Palla di neve (*Viburnum opulus*), Ginestra comune (*Spartium junceum*)
 - Raffittimento macchia arborea - arbustiva
 - 41 - Orniello (*Fraxinus ornus*), Albero di Giuda (*Cercis siliquastrum*), Palla di neve (*Viburnum opulus*), Ginestra comune (*Spartium junceum*)
 - 42 - Tiglio (*Tilia cordata*), Ginestra comune (*Spartium junceum*)
 - Filare arboreo
 - 51 - Tiglio (*Tilia cordata*)
 - 52 - Tiglio (*Tilia cordata*), Castagno (*Castanea sativa*)
 - 53 - Frassino comune (*Fraxinus excelsior*)
 - 54 - Orniello (*Fraxinus ornus*)
 - Raffittimento filare arboreo
 - 61 - Tiglio (*Tilia cordata*)
 - 62 - Tiglio (*Tilia cordata*), Castagno (*Castanea sativa*)
 - 63 - Frassino comune (*Fraxinus excelsior*)
 - Rampanti
 - 71 - Ricospemo (*Rhynchospermum jasmuinoides*)
- Alberature**
- Alberi di progetto
 - Alberi esistenti
- Barriere antirumore**
- Barriera con trasparenza
 - Barriera opaca
- Confini amministrativi**
- Confini provinciali
 - Confini comunali



scala 1:500

COMMITTENTE:

 RETE FERROVIARIA ITALIANA
 GRUPPO FERROVIE DELLO STATO ITALIANE

PROGETTAZIONE:

 GRUPPO FERROVIE DELLO STATO ITALIANE

**INFRASTRUTTURE FERROVIARIE STRATEGICHE DEFINITE
 DALLA LEGGE OBIETTIVO N. 443/01**

**U.O. AMBIENTE, ARCHITETTURA E ARCHEOLOGIA
 PROGETTO DEFINITIVO**


**POTENZIAMENTO DELLA LINEA RHO-ARONA. TRATTA RHO-GALLARATE
 QUADRUPPLICAMENTO RHO-PARABIAGO E RACCORDO Y
 PRIMO LOTTO FUNZIONALE**

STUDIO DI IMPATTO AMBIENTALE

QUADRO DI RIFERIMENTO PROGETTUALE

Opere a verde: planimetria sezioni e griglie di impianto Tav. 6/16 SCALA: VARIE

COMMESSA	LOTTO	FASE	ENTE	TIPO DOC.	OPERA/DISCIPLINA	PROGR.	REV.
MDL1	12	D	22	NZ	SA000G	012	A

Revis.	Descrizione	Redatto	Data	Verificato	Data	Approvato	Data	Autorizzato / Data
A	Emissione Esecutiva		Mar 2013		Mar 2013	S. Borelli	Mar 2013	A. Magagnoli Dir. Area Ambiente M. Romagnolo Dir. Area Progettazione

File: _____ n. Elab.: _____