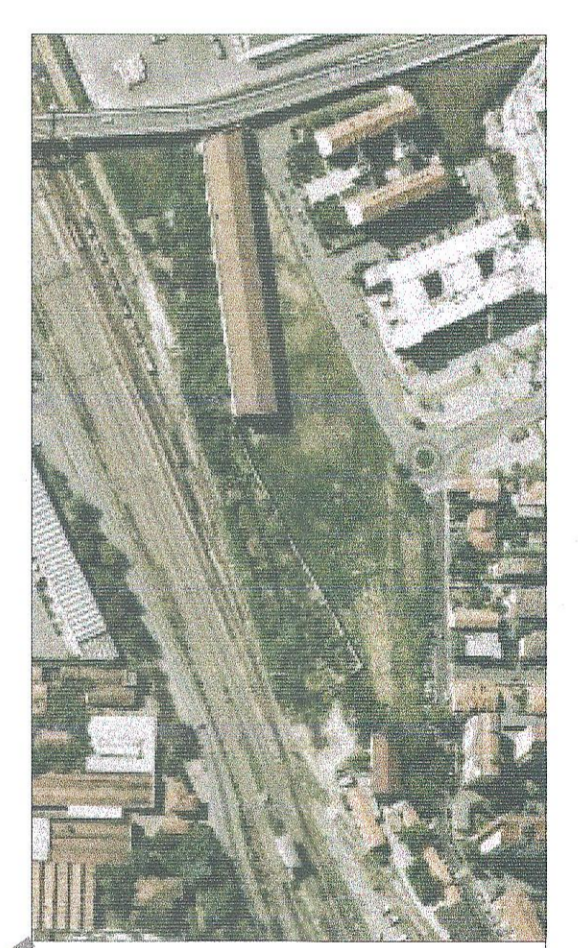
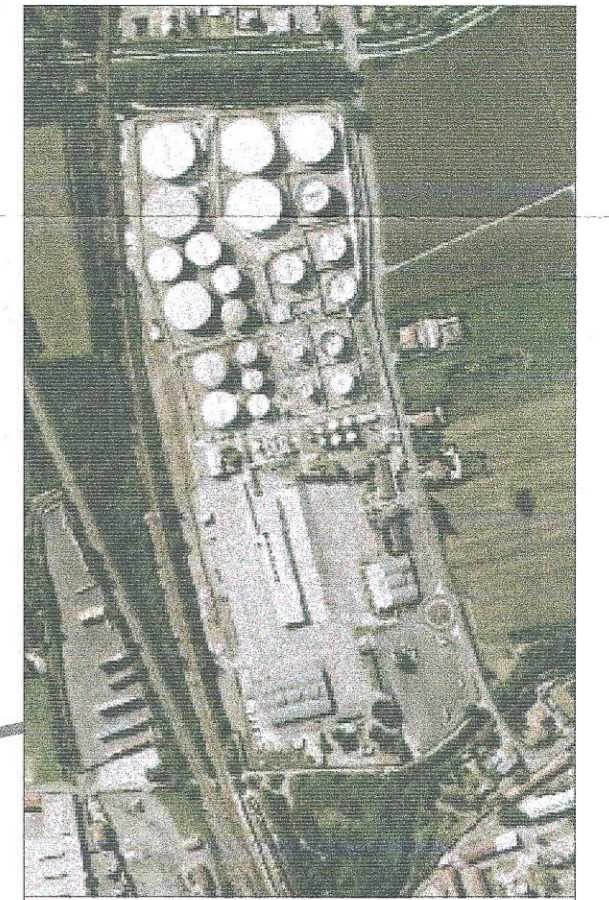


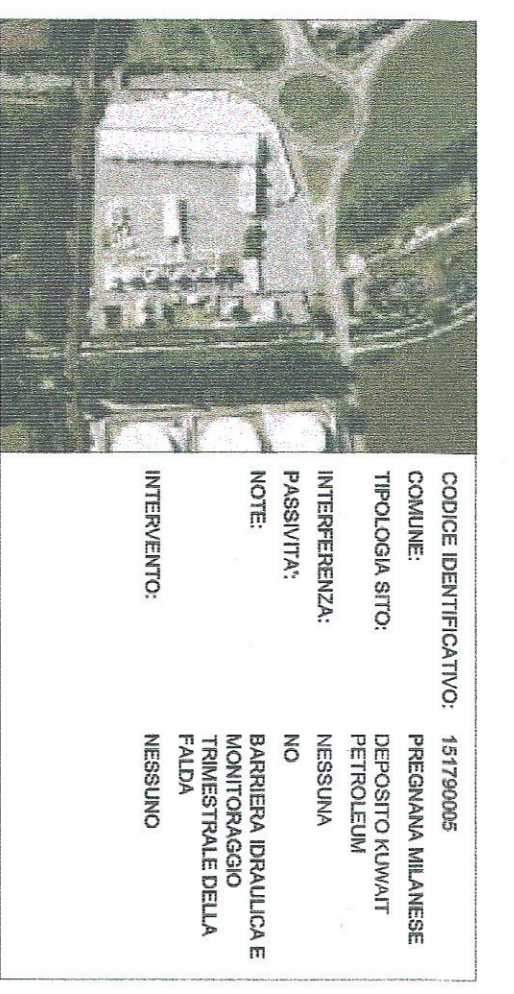
**CANTIERE ARMAMENTO E TECNOLOGIE**  
RHO EST  
1.600 mq



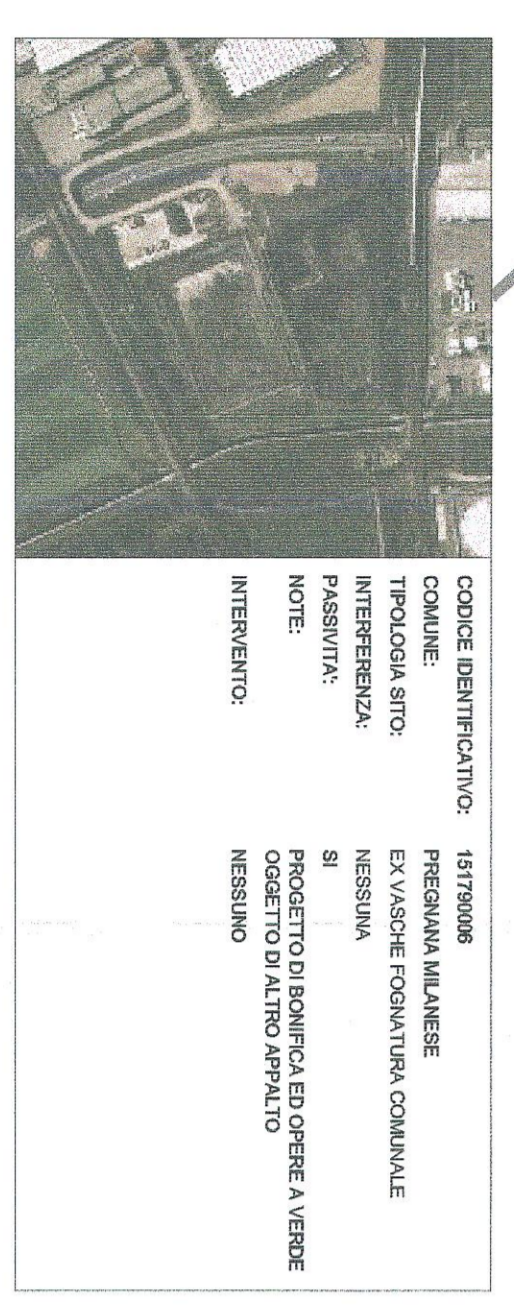
COCCIA IDENTIFICATIVO: 15185007  
 CODICE: 15185007  
 COGNOME: RHO  
 INTERESSI: 15185007  
 NOME: RHO  
 INTERESSI: 15185007



COCCIA IDENTIFICATIVO: 15185014  
 CODICE: 15185014  
 COGNOME: RHO  
 INTERESSI: 15185014  
 NOME: RHO  
 INTERESSI: 15185014



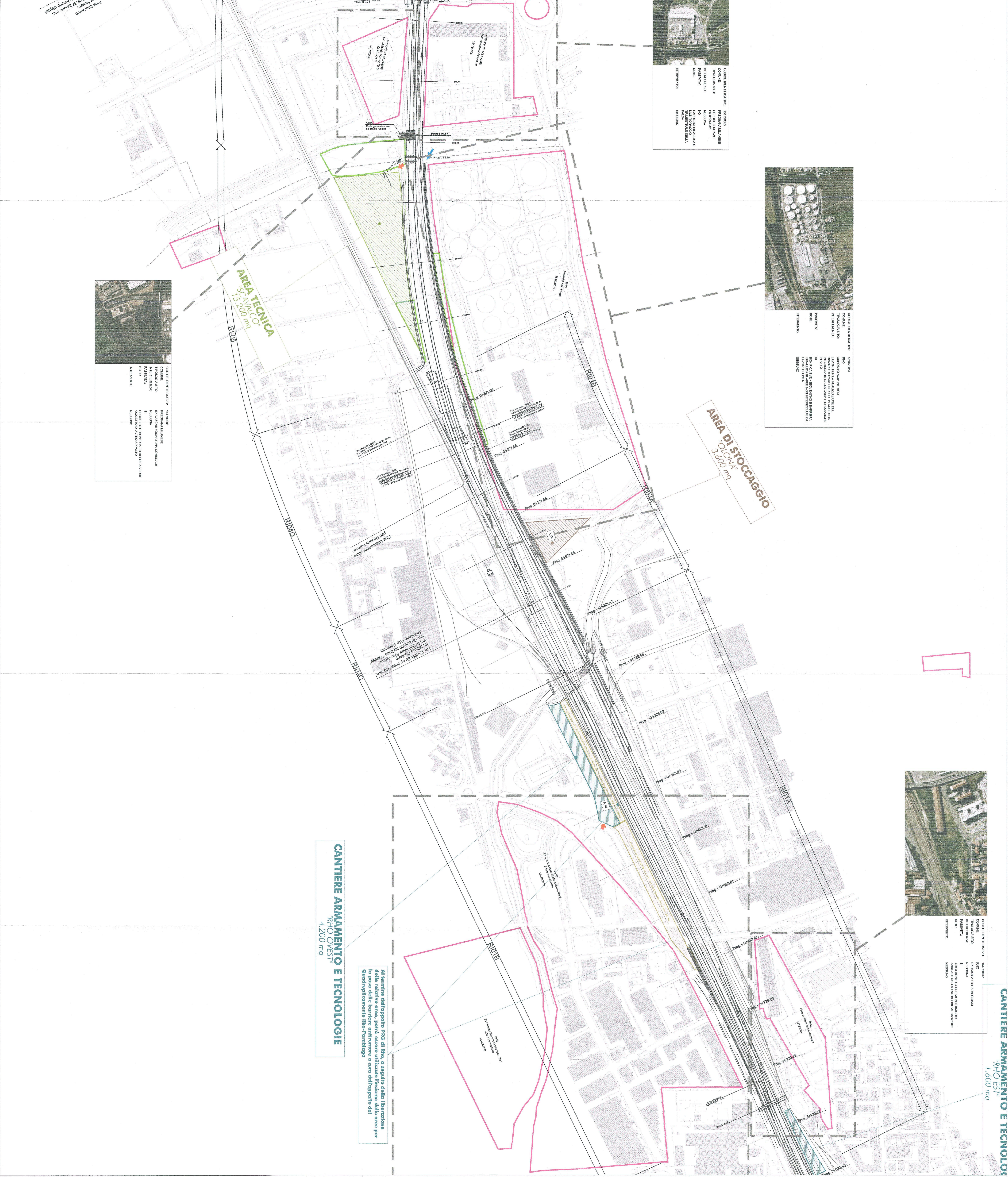
COCCIA IDENTIFICATIVO: 15185008  
 CODICE: 15185008  
 COGNOME: RHO  
 INTERESSI: 15185008  
 NOME: RHO  
 INTERESSI: 15185008



COCCIA IDENTIFICATIVO: 15185006  
 CODICE: 15185006  
 COGNOME: RHO  
 INTERESSI: 15185006  
 NOME: RHO  
 INTERESSI: 15185006

**CANTIERE ARMAMENTO E TECNOLOGIE**  
RHO OVEST  
4.200 mq

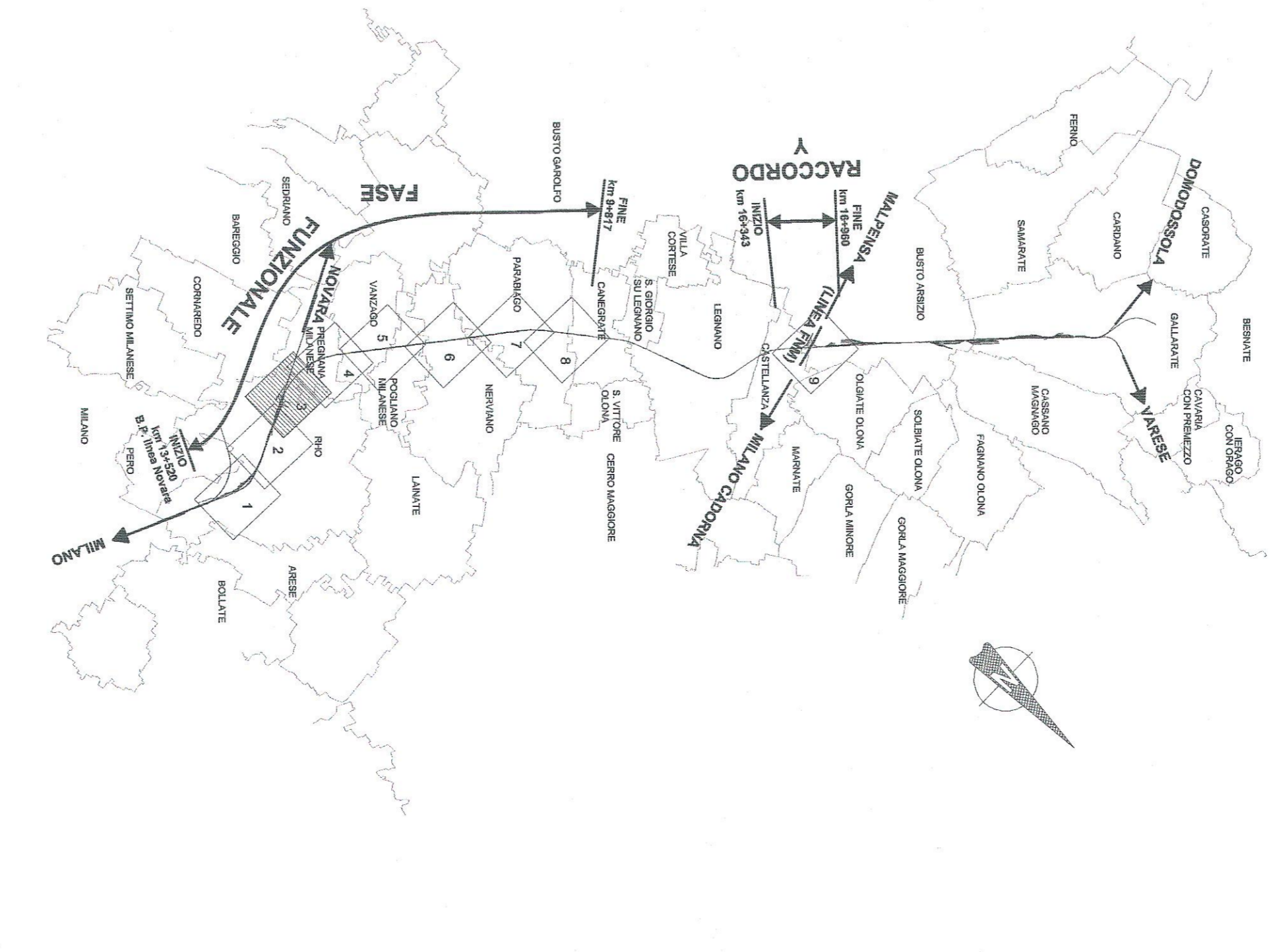
Al termine dell'opera PRG di Rho, a seguito della liberazione delle relative aree, potrà essere utilizzato l'insieme delle aree per lo sviluppo di attività produttive e artigianali.



**LEGENDA**

PROGETTO	CANTIERI
LINEA FERROVIARIA IN PROGETTO	AREE DI CANTIERE BASE
OFFERE A VERDE	AREE DI CANTIERE OPERATIVO
SITI CONTAMINATI	AREE DI STOCCAGGIO
Siti contaminati (da elettrici provinciali)	AREE TECNICHE
Area con presenza di rifiuto abbandonato	AREE DI CANTIERE DI ARMAMENTO
	ACCESSI ALLE AREE DI CANTIERE
	ACCESSI ALLE AREE DI LAVORO

**QUADRO DI UNIONE**



COMITENTE: **SRFI** **SRFI**  
 INFRASTRUTTURE FERROVIARIE STRATEGICHE DEFINITE  
 DALLA LEGGE OGGETTO N. 443/01

PROGETTAZIONE: **ITALFERRA**

U.O. AMBIENTE, ARCHITETTURA E ARCHEOLOGIA

POTENZIAMENTO DELLA LINEA RHO-ARONA. TRATTA RHO-GALLARATE  
 QUADRO DI RIFERIMENTO PROGETTUALE  
 STUDIO DI IMPATTO AMBIENTALE  
 PRIMO LOTTO FUNZIONALE  
 QUADRO DI RIFERIMENTO PROGETTUALE  
 DOSSIER MONOGRAFICO  
 CENSIMENTO SITI CONTAMINATI

Planimetria di localizzazione

COMMESSA LOTTO FASE ENTE TP/DOC. OPERANDI/SCRIVANI. PROGR. REV. TAV. 319

SCALA: 1:2.000

Rev.:	Descrizione	Redatto	Data	Verificato	Data	Approvato	Data	Autorizzazio / Data
A	Emissione Esecutiva		Mar 2011		Mar 2011		Mar 2011	

ITALFERRA S.p.A.  
 Via S. Maria Maddalena, 100  
 40138 Bologna, Italia