



## PROGETTO DEFINITIVO

Realizzazione di n. 2 impianti per la produzione di energia elettrica da fonte solare in Grumento Nova (PZ) alla località Traversiti, denominati "Grumento 1" e "Grumento 2", aventi ognuno potenza in immissione pari a 5.920,00 kW

DATA	DESCRIZIONE	DIS.	VERIF.
27/11/2023	PRIMA EMISSORE	S.C.	I.P.

PROGETTISTA:  
**ING. IZZO PASQUALE**  
Via Armando Diaz n. 58  
84018 Scafati - Salerno - Italia  
Email pec: pasquale.izzo@ingina.it  
Telefono: +39 0813440827



**Volitalia Italia Srl**  
Viale Monte Nero, 32  
20135 Milano  
PWA 09983740969

CLIENTE:  
**VOLTALIA ITALIA S.r.l.**  
Viale Montenero n. 32 - 20135 Milano - Italia  
Email pec: voltaliaitalia@pec.it - Telefono: +39 0289095269



TITOLO PROGETTO:  
**PROGETTO DI N.2 IMPIANTI PER LA PRODUZIONE DI ENERGIA ELETTRICA DA FONTE SOLARE**

TITOLO ELABORATO:  
**PLANIMETRIA IN SCALA ADEGUATA CON MISURE DI MITIGAZIONE VISIVA**

DISEGNATO:  
Ing. Carmine Schettino

VERIFICATO:  
Ing. Pasquale Izzo

DATA:	TAVOLA:	VERSIONE:	NS ELABORATO:	REVISIONE:
27/11/2023	A.P.17	00	1	00

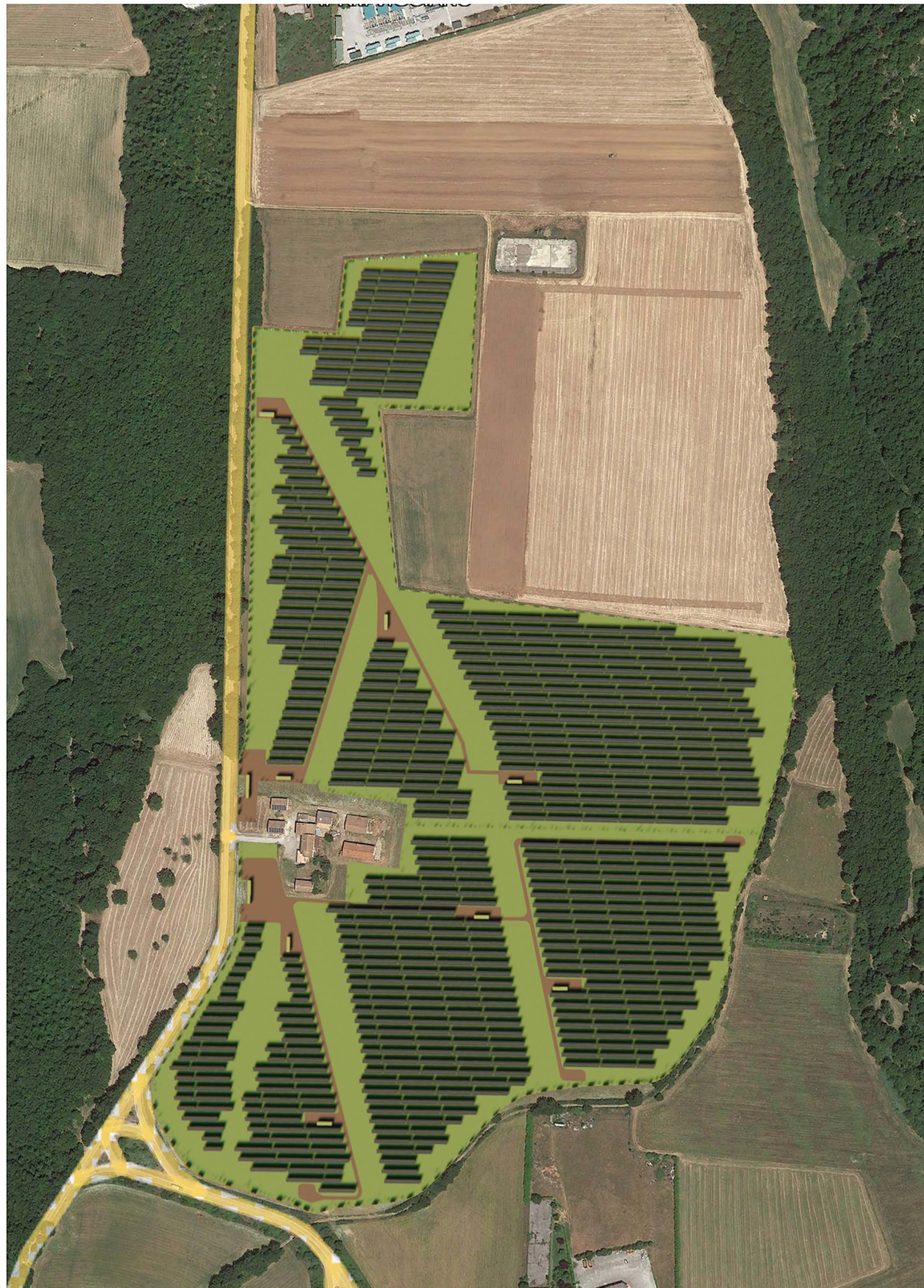
E' vietata la copia anche parziale del presente elaborato

### LEGENDA

- Recinzione
- Gasdotto interrato
- Linea cavi aerea
- Condotta idrica interrata
- Cabina di consegna
- Elettrodotta interrato di collegamento con la CP di Viggiano

### Specie idonee alla realizzazione delle opere di mitigazione:

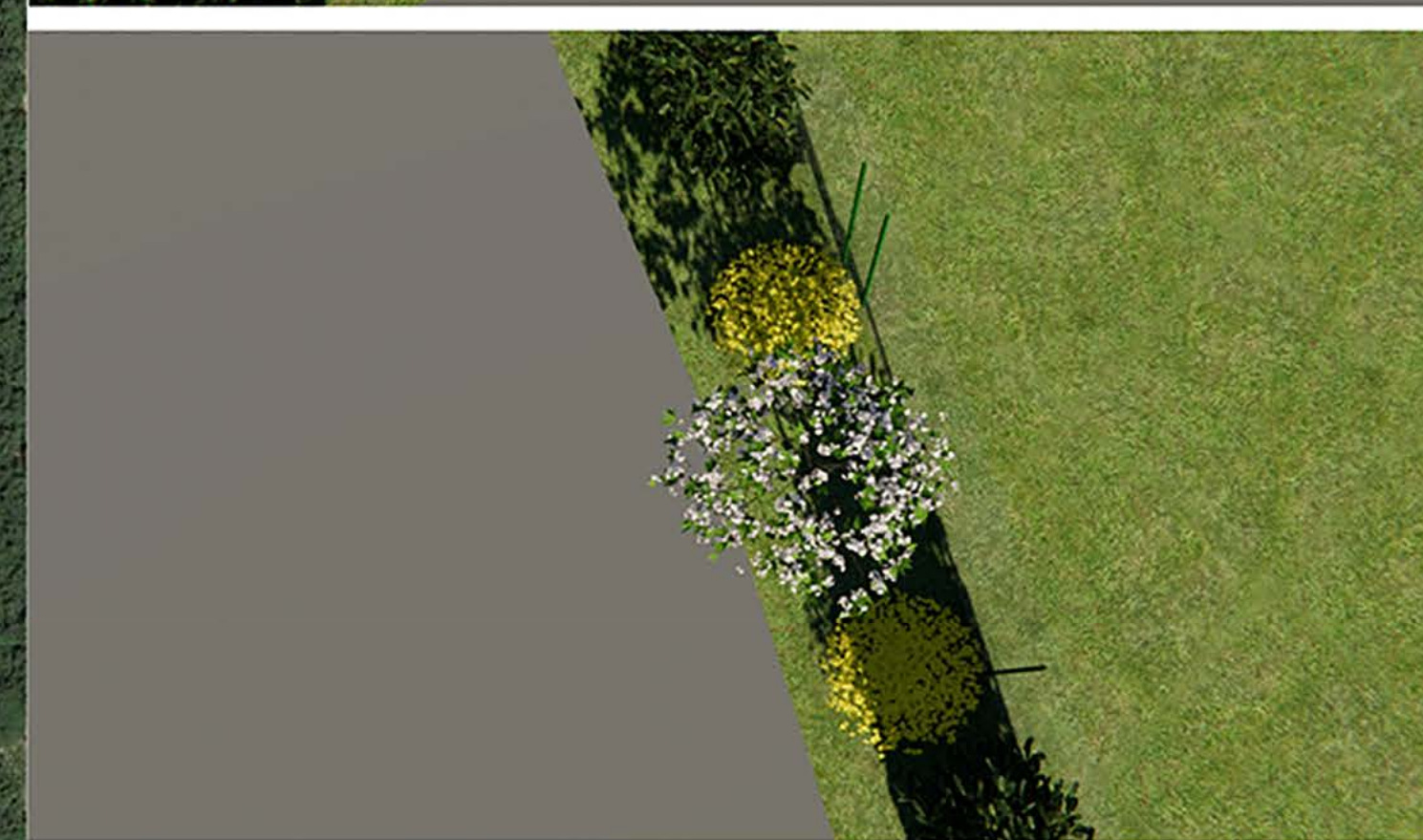
- Biancospino
- Corniolo
- Prugnolo selvatico
- Terebinto
- Ligustro
- Ginestra odorosa
- Cumuli di sassi e legna
- Cassette per chiroterri



### Fotosimulazioni degli impianti di mitigazione



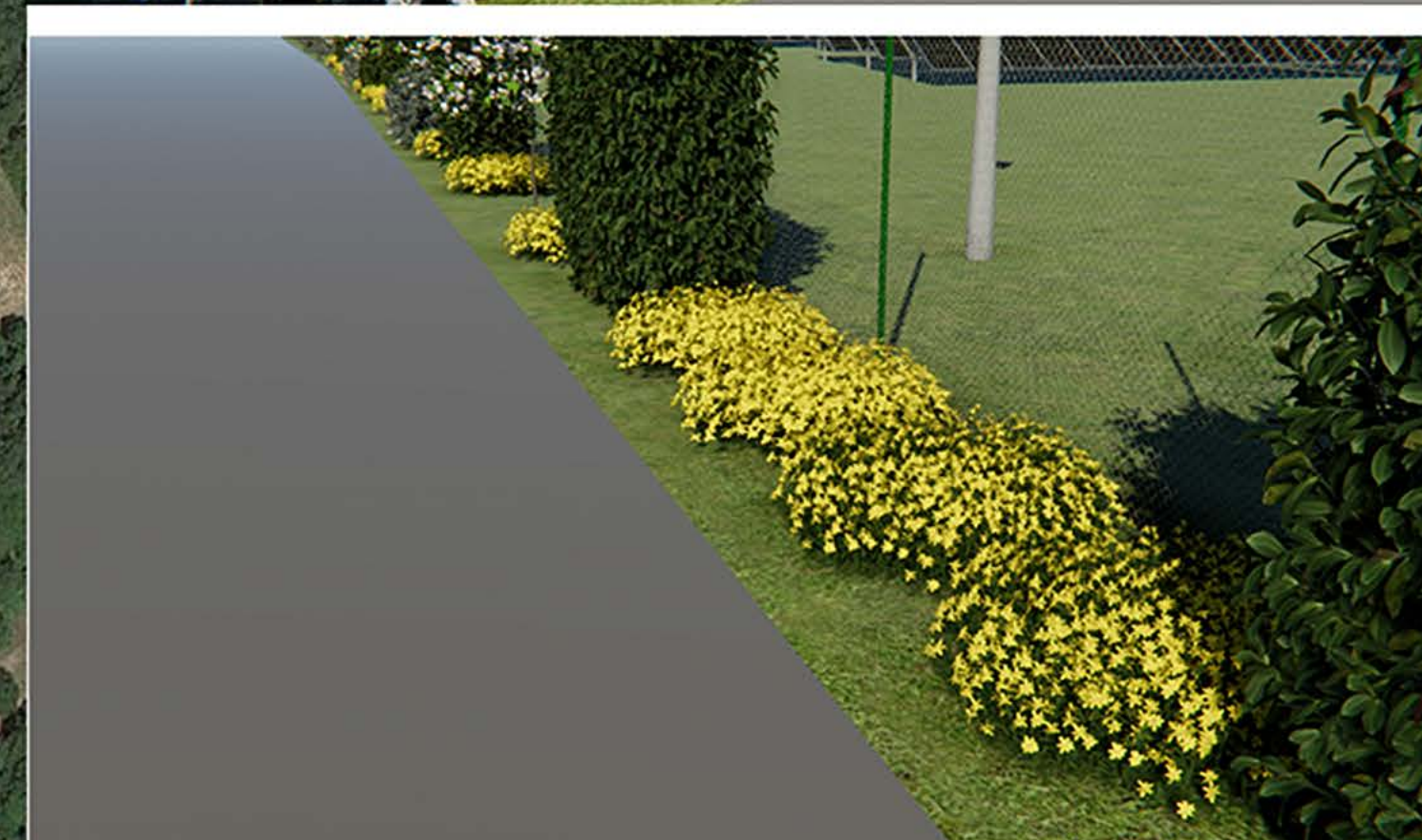
### Fotoinserimento 1: vista sull'impianto Grumento 2 lato sud



### Fotoinserimento 2: vista sull'impianto Grumento 1 lato nord-ovest



### Fotoinserimento 3: vista sull'impianto Grumento 1 lato nord



### Fotoinserimento 4: vista dalla strada lato ovest



### Specie idonee alla realizzazione delle opere di mitigazione



**Ginestra odorosa**  
Specie decidua a portamento cespuglioso, fino a 2-3 m di altezza.  
Distanza di impianto 120 cm. Stagione di fioritura: Aprile - Maggio



**Ligustro**  
Specie decidua a portamento cespuglioso, fino a 3-4 m di altezza.  
Distanza di impianto 120 cm. Stagione di fioritura: Aprile - Maggio



**Biancospino**  
Specie decidua a portamento cespuglioso, fino a 4-5 m di altezza. Specie mellifera.  
Distanza di impianto 100 cm. Stagione di fioritura: Aprile - Maggio



**Terebinto**  
Specie decidua a portamento cespuglioso, fino a 4-5 m di altezza.  
Distanza di impianto 120 cm. Stagione di fioritura: Marzo - Aprile



**Corniolo**  
Specie decidua a portamento cespuglioso/ piccolo albero, fino a 4-5 m di altezza. Specie mellifera.  
Distanza di impianto 100 cm. Stagione di fioritura: Febbraio - Marzo



**Prugnolo selvatico**  
Specie decidua a portamento cespuglioso, fino a 4-5 m di altezza. Specie mellifera.  
Distanza di impianto 120 cm. Stagione di fioritura: Marzo - Aprile

### Cumuli di sassi e Cumuli di legna



### Cassette nido

