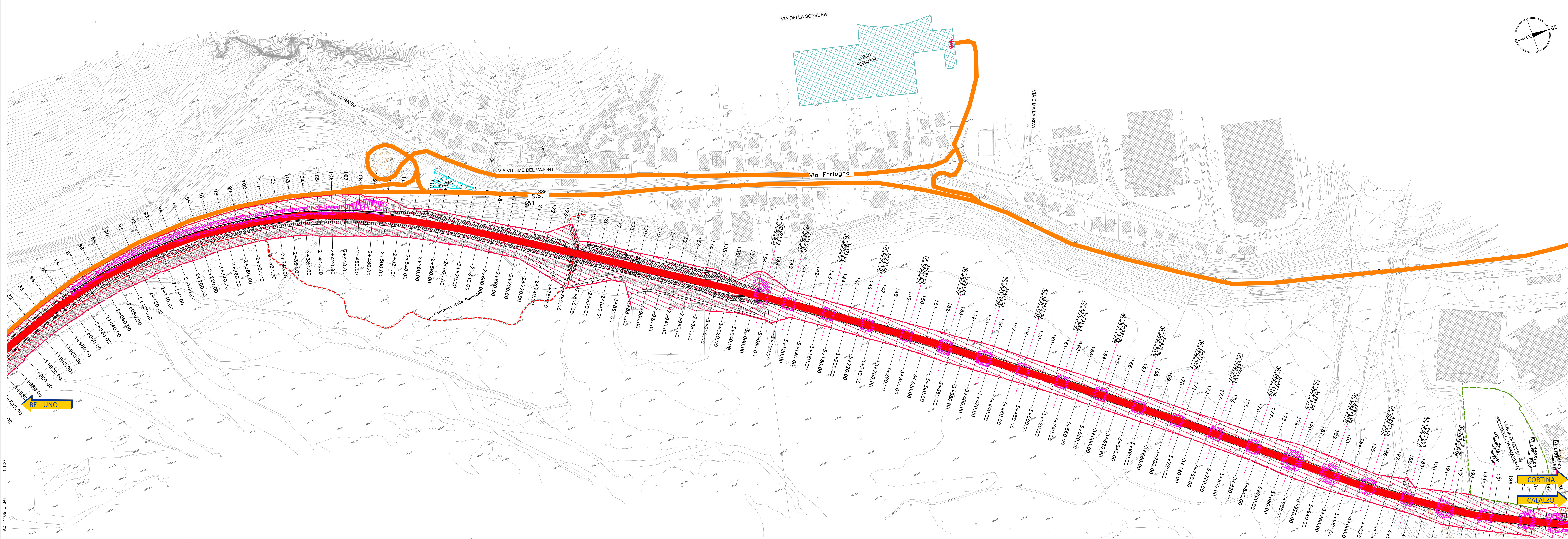


LEGENDA

- INVIUPO DELLE AREE DI CANTIERE DELLE DIVERSE MACROFASI
- INVIUPO DELLE RECINZIONI DI CANTIERE DELLE DIVERSE MACROFASI
- AREE LOGISTICHE E DI STOCCAGGIO DEI MATERIALI PRINCIPALE - CAMPO BASE
- AREE TECNICHE / AREE STOCCAGGIO TERRE
- VIABILITA' DI CANTIERE SU STRADA ESISTENTE
- VIABILITA' DI CANTIERE SU SEDIME DI PROGETTO
- PIANTA SCAVI OPERE



sanas
GRUPPO FS ITALIANE

Direzione Progettazione

S.S.51 "ALEMAGNA"
VARIANTE DI LONGARONE

PROGETTO FATTIBILITA' TECNICA ED ECONOMICA cod. VE407

PROGETTAZIONE: ANI VIA - SERING - VGP - BERENG

RESPONSABILE DELL'INTEGRAZIONE DELLE PRESTAZIONI SPECIALISTICHE DI PROGETTISTA:
[Nome e Cognome]

PROGETTISTA:
[Nome e Cognome]

COORDINATORE SICUREZZA IN FASE DI PROGETTAZIONE:
[Nome e Cognome]

COORDINATORE ATTIVITA' DI PROGETTAZIONE:
[Nome e Cognome]

VISTO: IL RESPONSABILE DEL PROCEDIMENTO:
[Nome e Cognome]

GRUPPO DI PROGETTAZIONE

AVVOCATO: **VIA INGEGNERIA**

INGEGNERIA: **SERING INGEGNERIA**

INGEGNERIA: **BERENG**

CANTIERIZZAZIONE
Inviuppo delle aree di cantiere delle diverse macrofasi
(Tav. 1 di 3)

CODICE PROGETTO	LV. PROJ. ANNO	NOME FILE	REVISIONE	SCALA:
DPIVE0407	D 21	VE407_TOCCAOCCANPLOT1-03_C	C	1:2000

REV.	DESCRIZIONE	DATA	REDATTO	VERIFICATO	APPROVATO
D					
C	Revisione a seguito di richieste integrazioni MASE	LUG. 2023	S. GEMELLI	M. RONDINO	M. GROSSO
B	Revisione per ricambio di pareti di C/S prelesione del 14/09/2022	DIC. 2022	S. GEMELLI	M. RONDINO	M. GROSSO
A	EMISSIONE	APR. 2022	M. GEMELLI	M. RONDINO	M. GROSSO