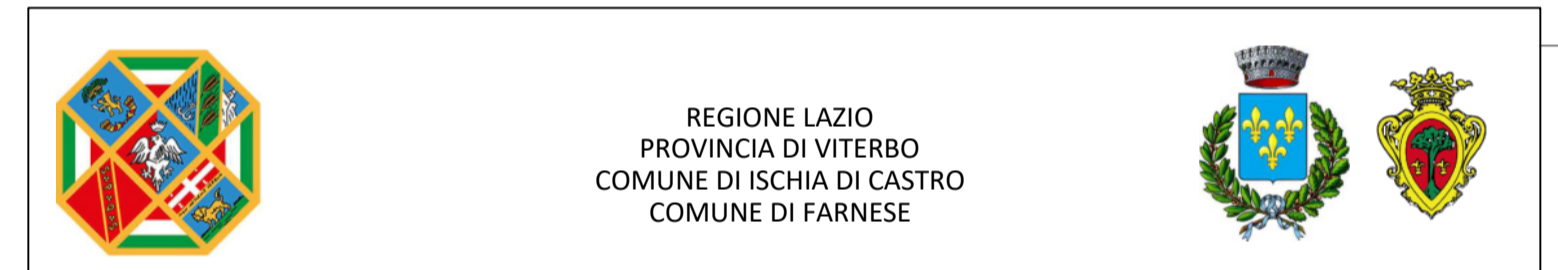


- LEGENDA**
- Area impianto
  - Cavidotto AT (36kV) di collegamento alla RTN
  - Confini comunali

- INTERFERENZE**
- ① Linea telefonica
  - ② Elettrodotto media tensione



**PROGETTO DI UN IMPIANTO AGRIVOLTAICO DENOMINATO "AGRICASTRO", DI POTENZA DI PICCO DI 25,641 MWp E POTENZA NOMINALE DI 24,42 MWac, INTEGRATO CON UN SISTEMA DI ACCUMULO DA 20MW, DA REALIZZARSI NEL COMUNE DI ISCHIA DI CASTRO E FARNESE.**



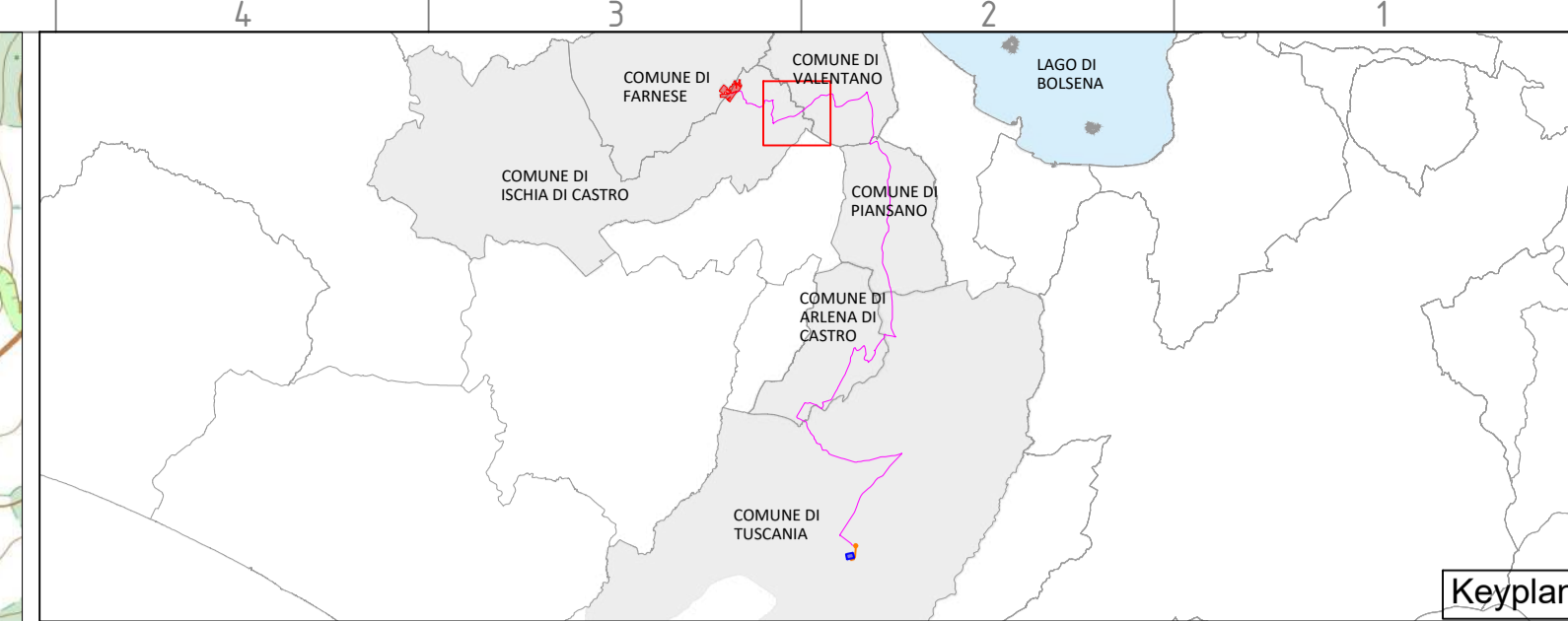
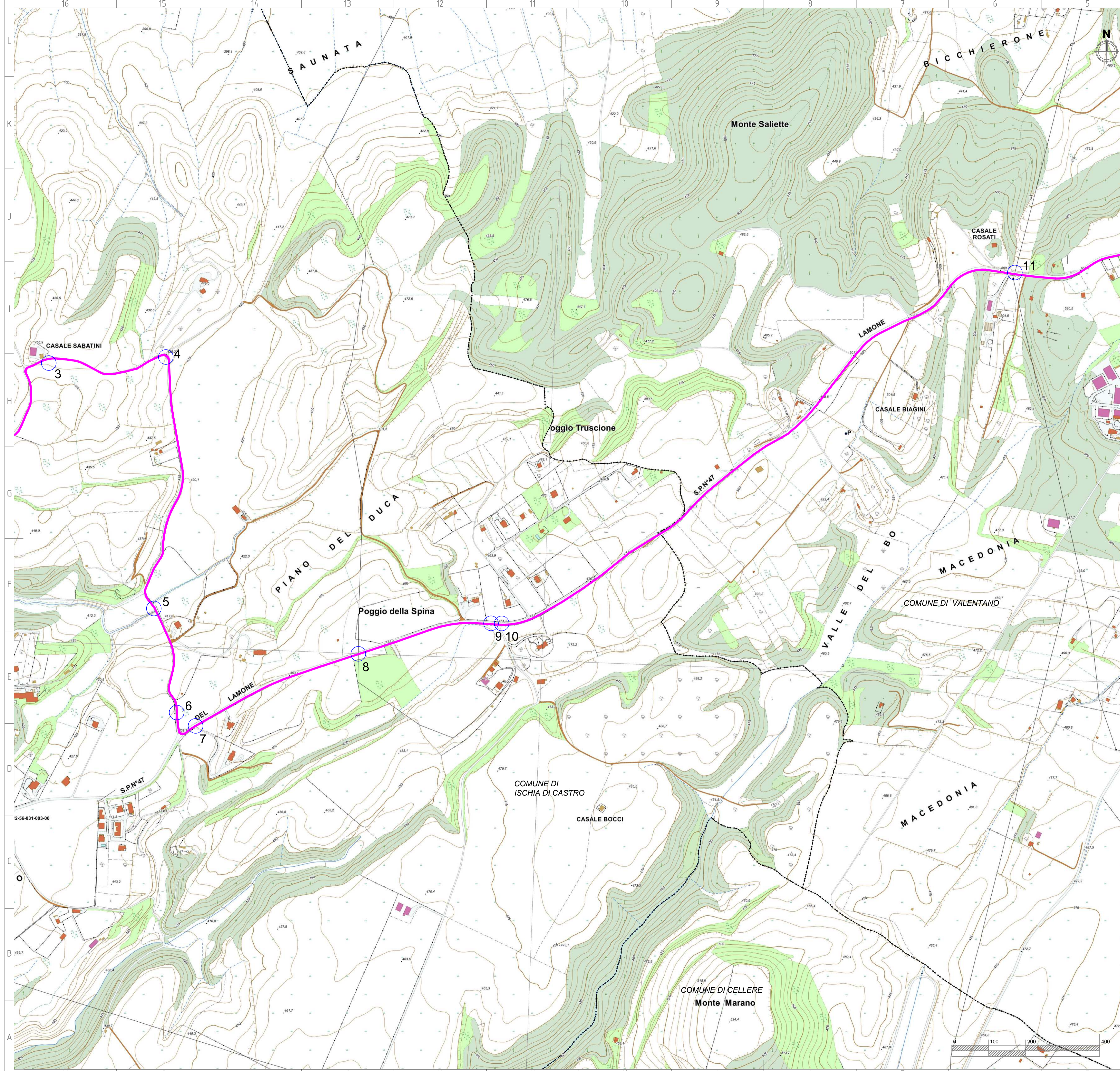
**Procedimento di Valutazione di Impatto Ambientale ai sensi del D Lgs. 152/2006 e s.m.i.**

Società proponente

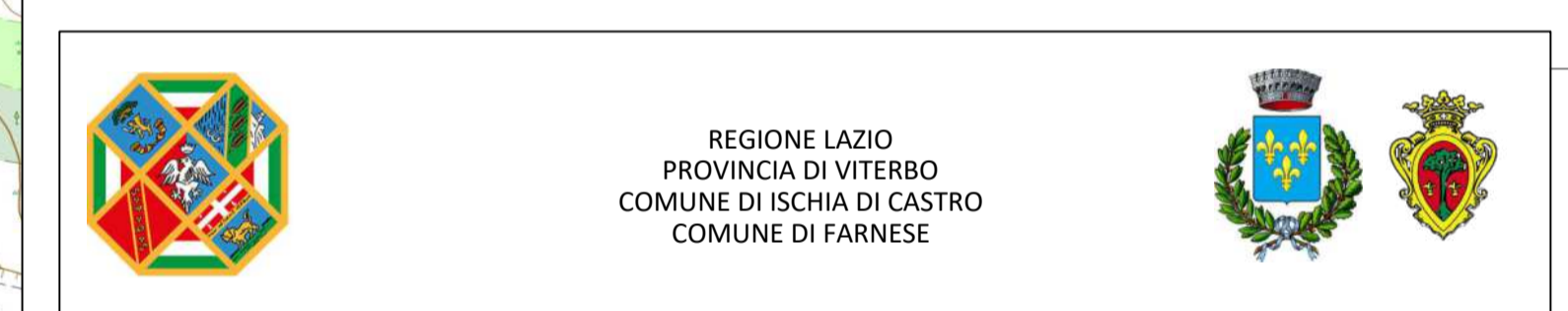
**ICA REN ACT SRL**  
 Via Giorgio Pitacco, 7  
 00177 Roma (Italia)  
 C.F. / P.IVA 16948651001

Codice	Scala	Titolo elaborato			
ICA_154_TAV19	1:5.000	Planimetria con individuazione delle interferenze			
Revisione	Data	Descrizione	Eseguito	Verificato	Approvato
0.0	22/11/2023	Prima emissione per procedura di VIA	AC	CS	DLP

Le informazioni incluse in questo documento sono proprietà di Ingenium Capital Alliance, S.L. (Spain). Qualsiasi totale o parziale riproduzione è proibita senza il consenso scritto di Capital Alliance.



- LEGENDA**
- Cavidotto AT (36kV) di collegamento alla RTN
  - Confini comunali
- INTERFERENZE**
- ③ Pozzo idrico a margine stradale
  - ④ Elettrodoto media tensione
  - ⑤ Corpo idrico
  - ⑥ Linea telefonica
  - ⑦ Linea telefonica
  - ⑧ Elettrodoto media tensione
  - ⑨ Linea telefonica
  - ⑩ Linea telefonica
  - ⑪ Elettrodoto alta tensione



**PROGETTO DI UN IMPIANTO AGRIVOLTAICO DENOMINATO "AGRICASTRO", DI POTENZA DI PICCO DI 25,641 MWp E POTENZA NOMINALE DI 24,42 MWac, INTEGRATO CON UN SISTEMA DI ACCUMULO DA 20MW, DA REALIZZARSI NEL COMUNE DI ISCHIA DI CASTRO E FARNESE.**



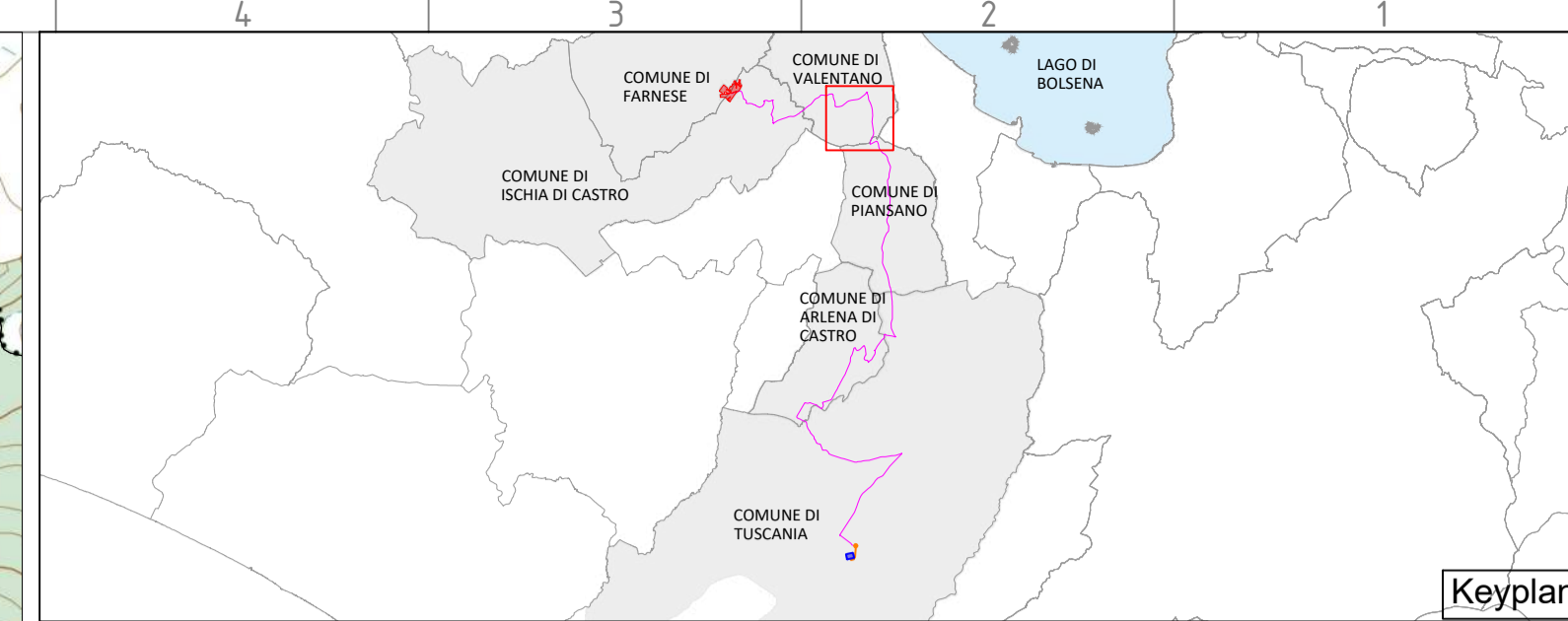
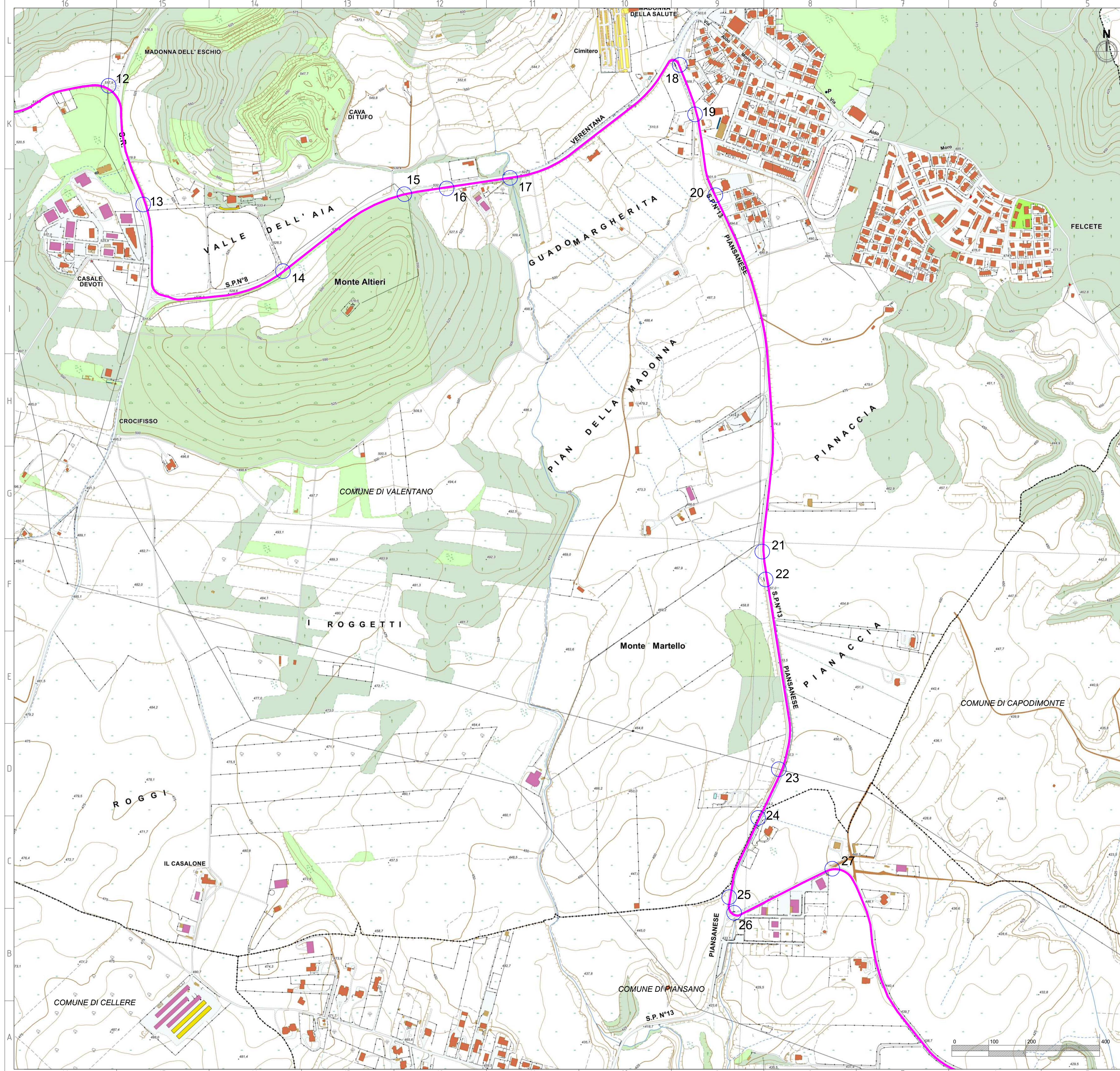
**Procedimento di Valutazione di Impatto Ambientale ai sensi del D Lgs. 152/2006 e s.m.i.**

Società proponente

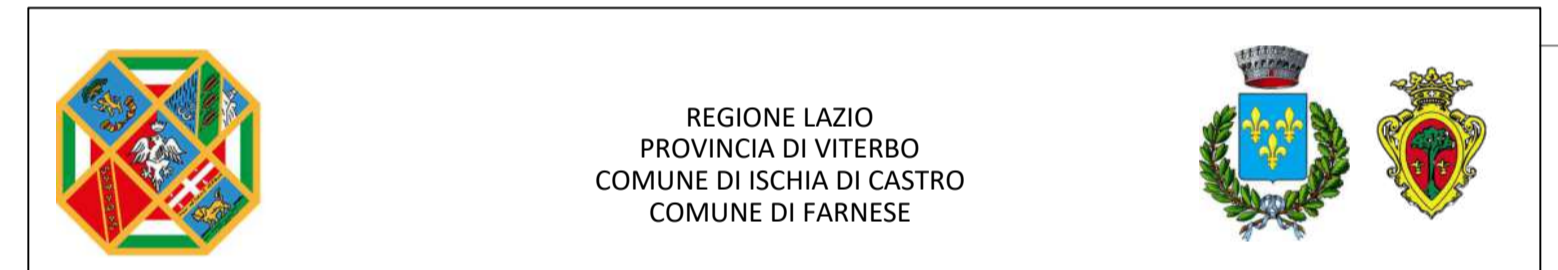
**ICA REN ACT SRL**  
 Via Giorgio Pitagora, 7  
 00177 Roma (Italia)  
 C.F. / P.IVA 16948651001

Codice	Scala	Titolo elaborato			
ICA_154_TAV19	1:5.000	Planimetria con individuazione delle interferenze			
Revisione	Data	Descrizione	Eseguito	Verificato	Approvato
0.0	22/11/2023	Prima emissione per procedura di VIA	AC	CS	DLP

Le informazioni incluse in questo documento sono proprietà di Ingenium Capital Alliance, S.L. (Spain). Qualsiasi totale o parziale riproduzione è proibita senza il consenso scritto di Capital Alliance.



- LEGENDA**
- Cavidotto AT (36kV) di collegamento alla RTN
  - Confini comunali
- INTERFERENZE**
- 12 Elettrodotto alta tensione
  - 13 Linea telefonica
  - 14 Elettrodotto media tensione
  - 15 Elettrodotto media tensione
  - 16 Linea telefonica
  - 17 Corpo idrico
  - 18 Corpo idrico
  - 19 Linea telefonica
  - 20 Linea telefonica
  - 21 Linea telefonica
  - 22 Corpo idrico
  - 23 Elettrodotto media tensione
  - 24 Linea telefonica
  - 25 Linea telefonica
  - 26 Corpo idrico
  - 27 Linea telefonica



**PROGETTO DI UN IMPIANTO AGRIVOLTAICO DENOMINATO "AGRICASTRO", DI POTENZA DI PICCO DI 25,641 MWp E POTENZA NOMINALE DI 24,42 MWac, INTEGRATO CON UN SISTEMA DI ACCUMULO DA 20MW, DA REALIZZARSI NEL COMUNE DI ISCHIA DI CASTRO E FARNESE.**



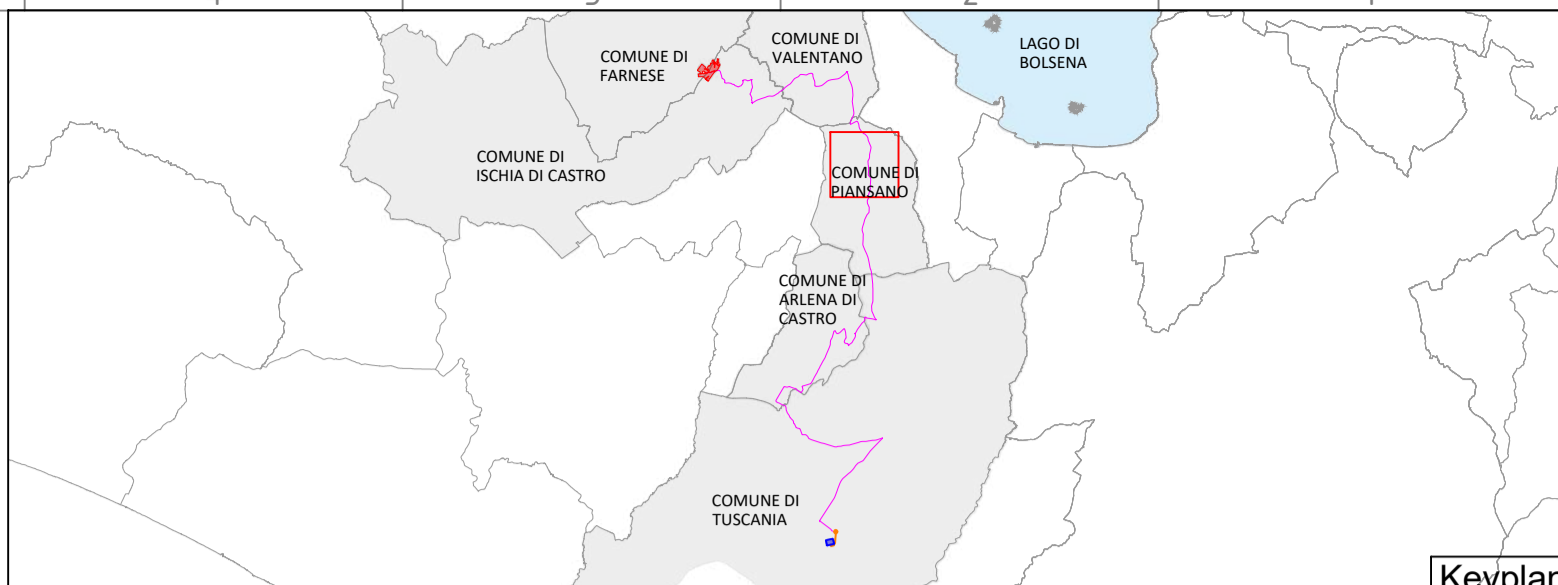
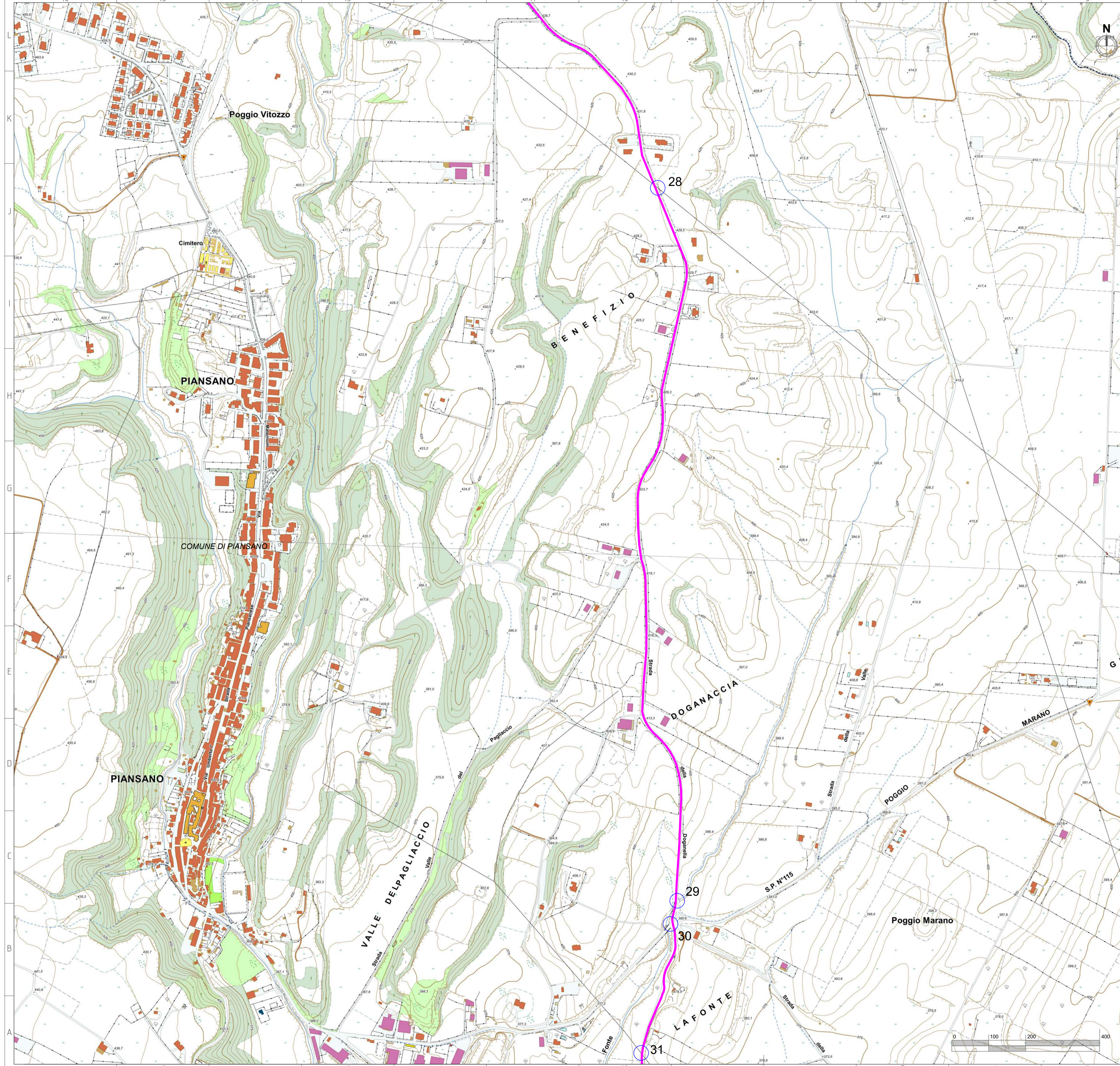
**Procedimento di Valutazione di Impatto Ambientale ai sensi del D Lgs. 152/2006 e s.m.i.**

Società proponente

**ICA REN ACT SRL**  
 Via Giorgio Pitacco, 7  
 00177 Roma (Italia)  
 C.F. / P.IVA 16948651001

Codice	Scala	Titolo elaborato			
ICA_154_TAV19	1:5.000	Planimetria con individuazione delle interferenze			
Revisione	Data	Descrizione	Eseguito	Verificato	Approvato
0.0	22/11/2023	Prima emissione per procedura di VIA	AC	CS	DLP

Le informazioni incluse in questo documento sono proprietà di Ingenium Capital Alliance, S.L. (Spain). Qualsiasi totale o parziale riproduzione è proibita senza il consenso scritto di Capital Alliance.



**LEGENDA**

- Cavidotto AT (36kV) di collegamento alla RTN
- Confini comunali

**INTERFERENZE**

- 28 Elettrodotta media tensione
- 29 Corpo idrico
- 30 Corpo idrico
- 31 Elettrodotta media tensione



REGIONE LAZIO  
 PROVINCIA DI VITERBO  
 COMUNE DI ISCHIA DI CASTRO  
 COMUNE DI FARNESE



**PROGETTO DI UN IMPIANTO AGRIVOLTAICO  
 DENOMINATO "AGRICASTRO",  
 DI POTENZA DI PICCO DI 25,641 MWp E POTENZA  
 NOMINALE DI 24,42 MWac, INTEGRATO CON UN SISTEMA  
 DI ACCUMULO DA 20MW,  
 DA REALIZZARSI NEL COMUNE DI ISCHIA DI CASTRO E  
 FARNESE.**



**Procedimento di Valutazione di Impatto Ambientale  
 ai sensi del D Lgs. 152/2006 e s.m.i.**

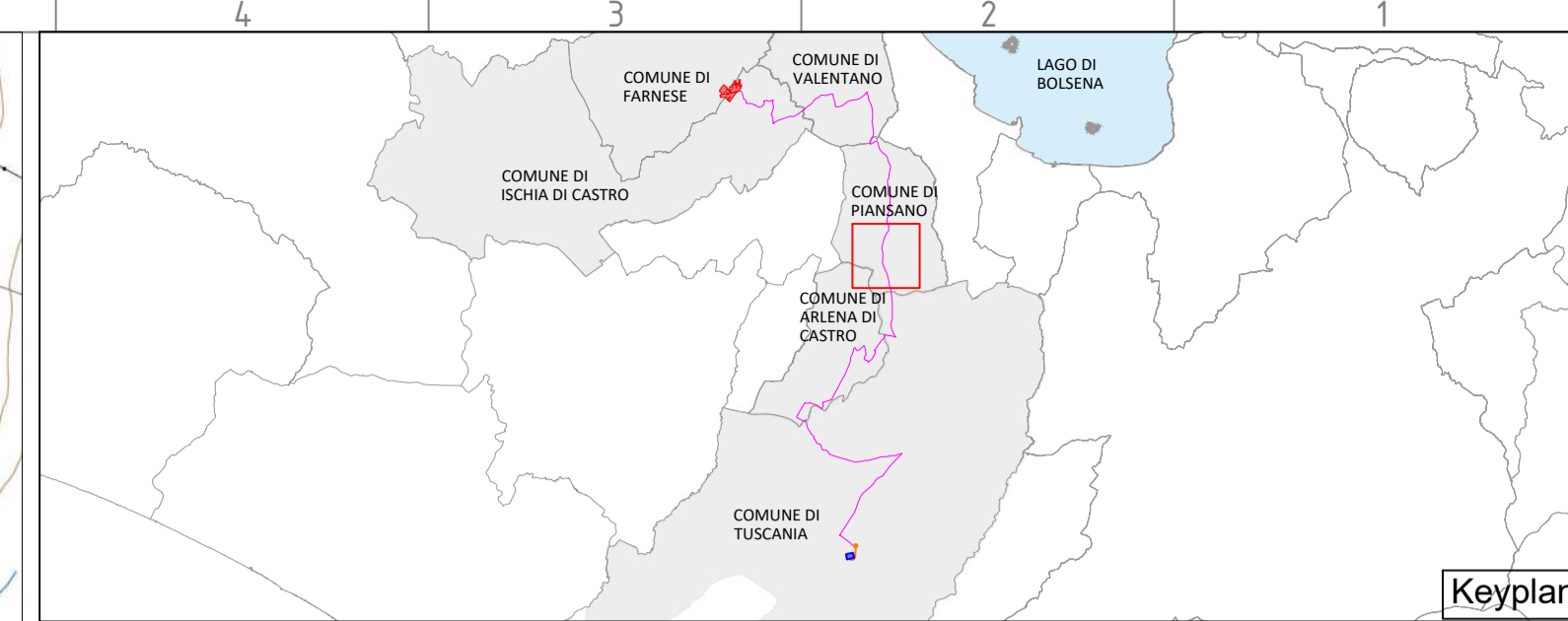
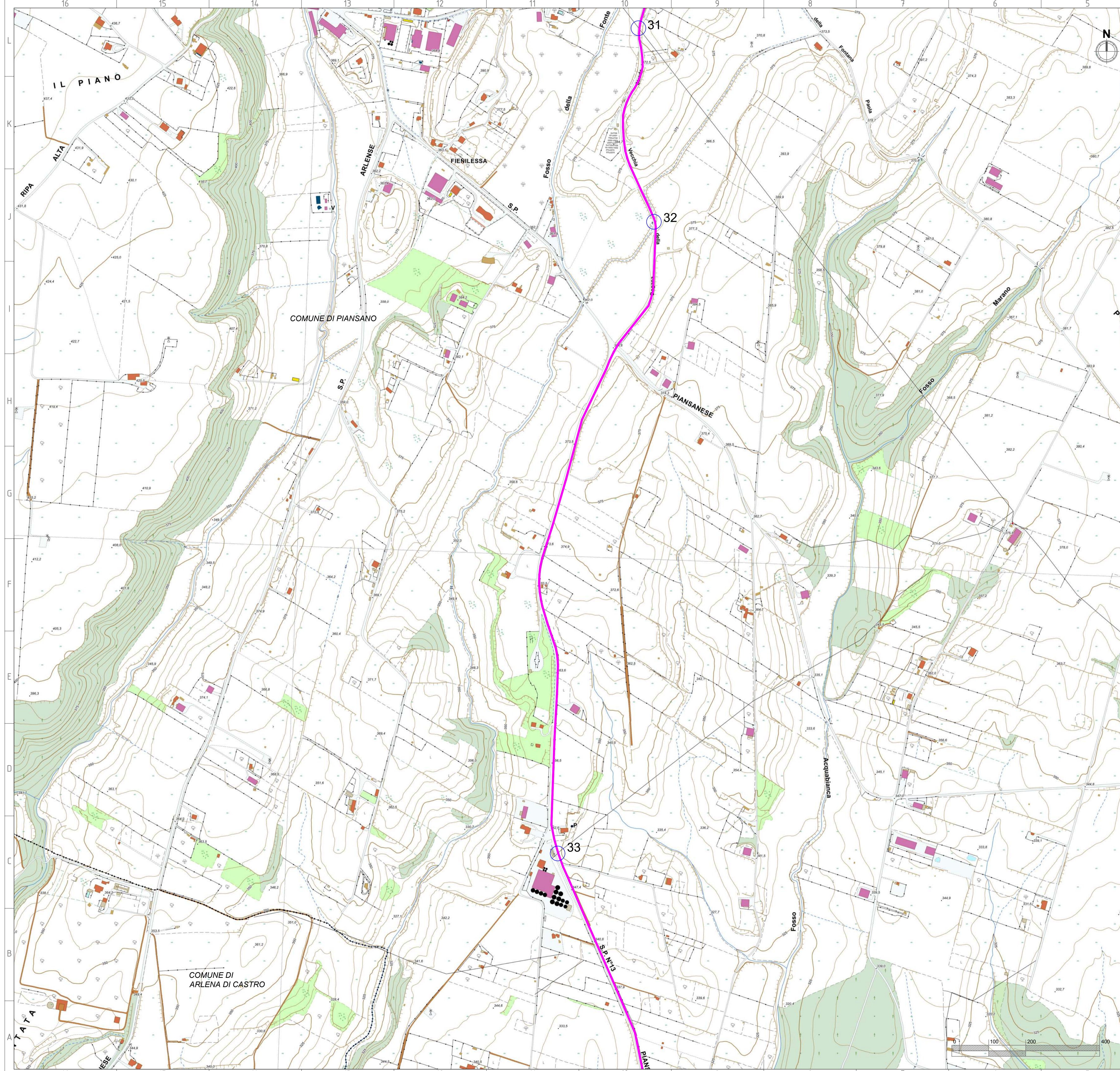
Società proponente

**ICA REN ACT SRL**  
 Via Giorgio Pitacco, 7  
 00177 Roma (Italia)  
 C.F. / P.IVA 16948651001

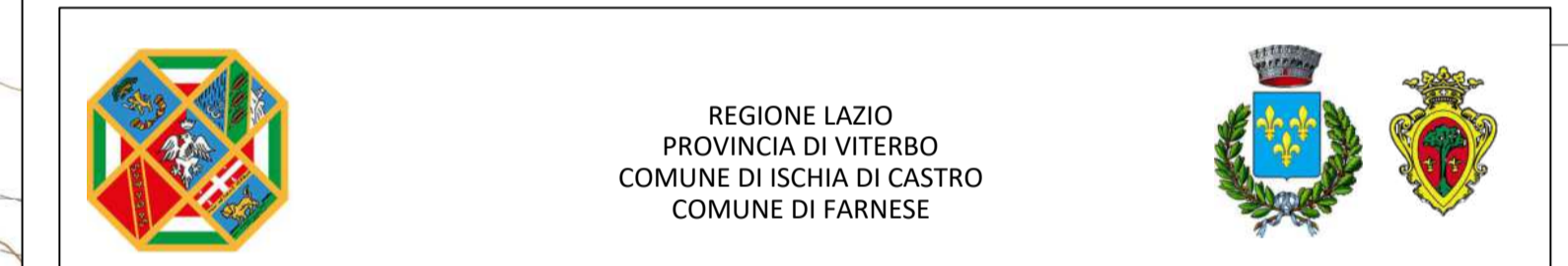


Codice	Scala	Titolo elaborato			
ICA_154_TAV19	1:5.000	Planimetria con individuazione delle interferenze			
Revisione	Data	Descrizione	Eseguito	Verificato	Approvato
0.0	22/11/2023	Prima emissione per procedura di VIA	AC	CS	DLP

Le informazioni incluse in questo documento sono proprietà di Ingenium Capital Alliance, S.L. (Spain). Qualsiasi totale o parziale riproduzione è proibita senza il consenso scritto di Capital Alliance.



- LEGENDA**
- Cavidotto AT (36kV) di collegamento alla RTN
  - Confini comunali
- INTERFERENZE**
- 31 Elettrodotta media tensione
  - 32 Corpo idrico
  - 33 Elettrodotta media tensione



**PROGETTO DI UN IMPIANTO AGRIVOLTAICO DENOMINATO "AGRICASTRO",**  
 DI POTENZA DI PICCO DI 25,641 MWp E POTENZA NOMINALE DI 24,42 MWac, INTEGRATO CON UN SISTEMA DI ACCUMULO DA 20MW,  
 DA REALIZZARSI NEL COMUNE DI ISCHIA DI CASTRO E FARNESE.



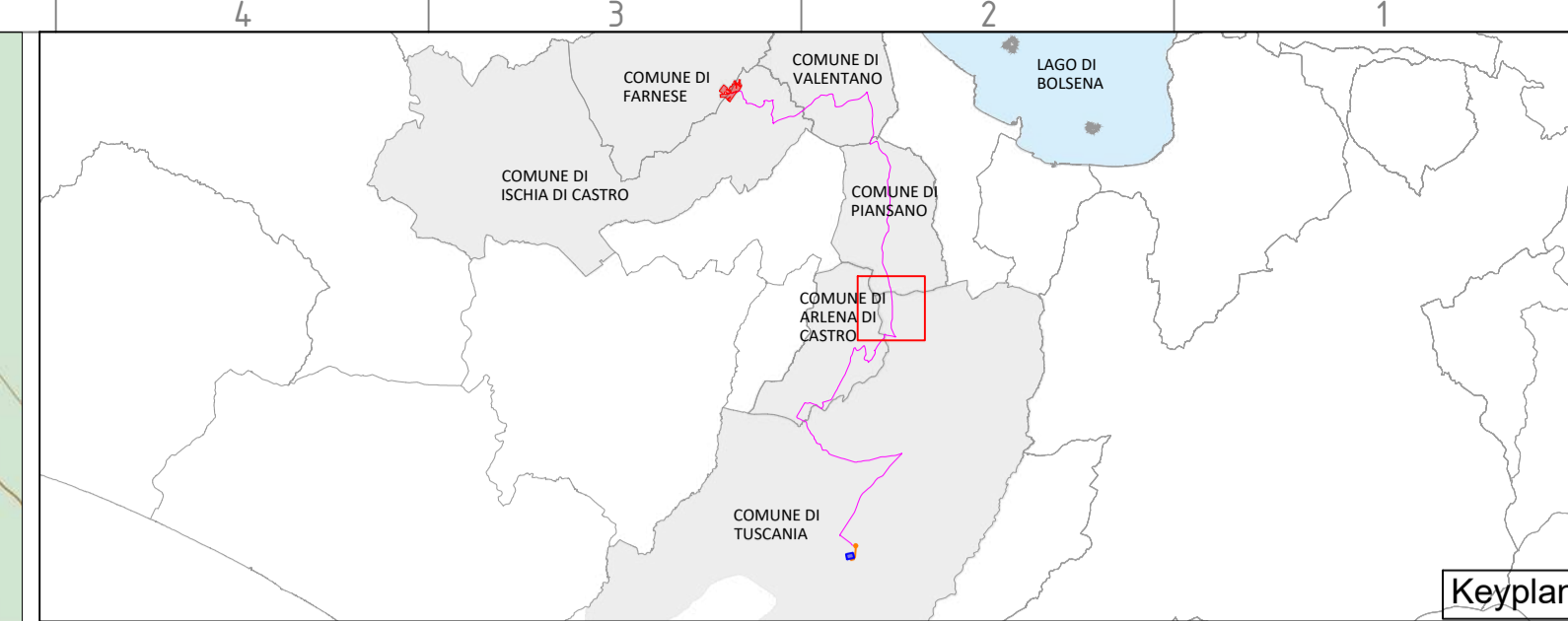
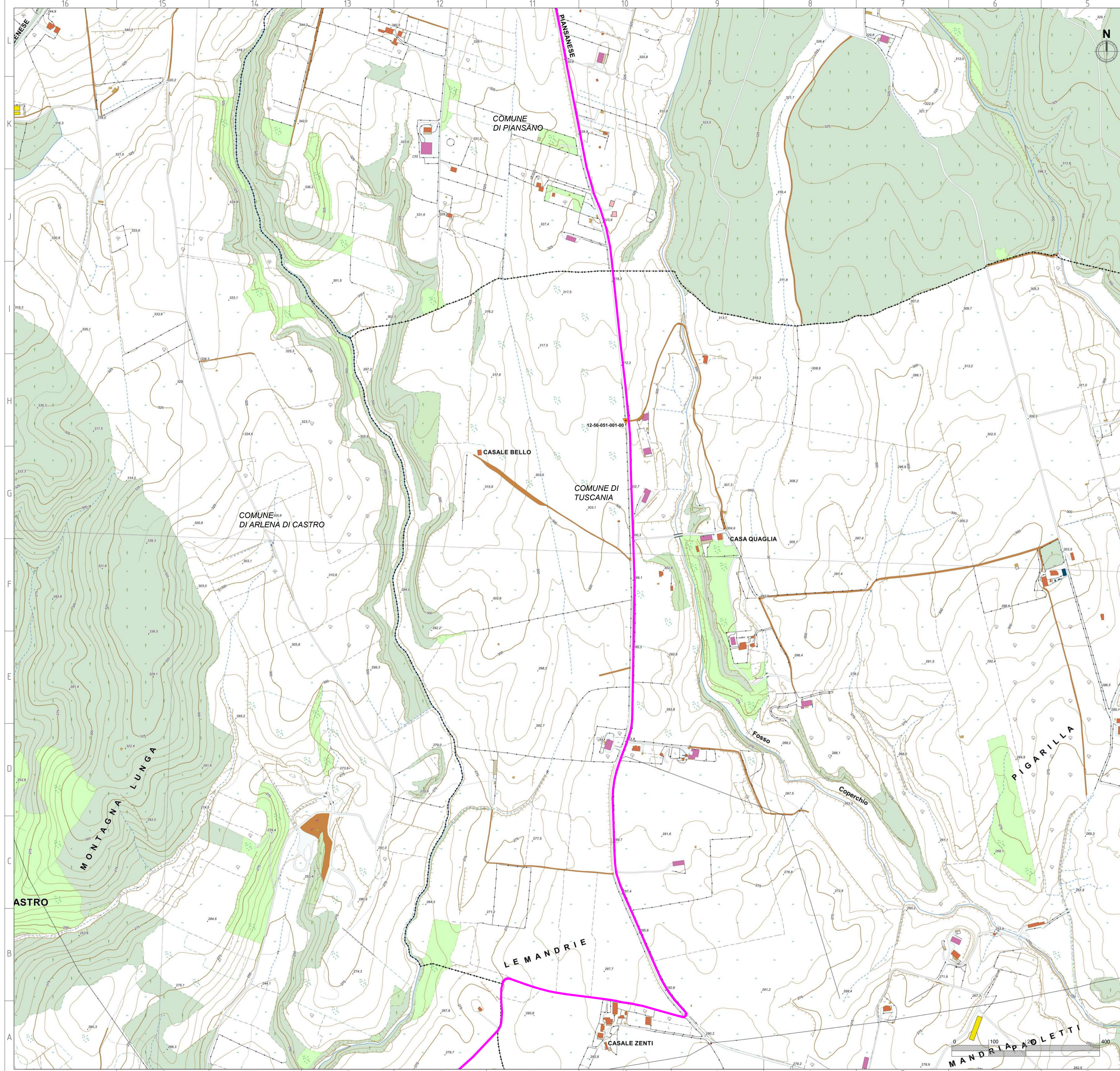
**Procedimento di Valutazione di Impatto Ambientale ai sensi del D Lgs. 152/2006 e s.m.i.**

Società proponente

**ICA REN ACT SRL**  
 Via Giorgio Pitacco, 7  
 00177 Roma (Italia)  
 C.F. / P.IVA 16948651001

Codice	Scala	Titolo elaborato			
ICA_154_TAV19	1:5.000	Planimetria con individuazione delle interferenze			
Revisione	Data	Descrizione	Eseguito	Verificato	Approvato
0.0	22/11/2023	Prima emissione per procedura di VIA	AC	CS	DLP

Le informazioni incluse in questo documento sono proprietà di Ingenium Capital Alliance, S.L. (Spain). Qualsiasi totale o parziale riproduzione è proibita senza il consenso scritto di Capital Alliance.

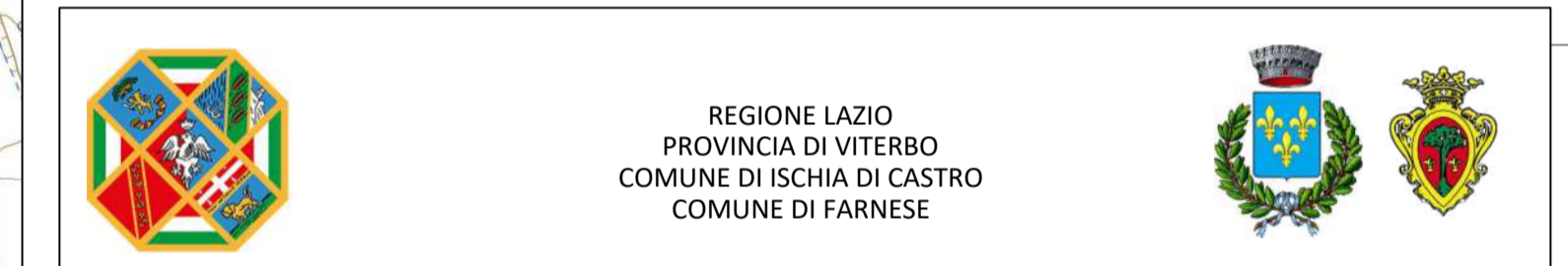


**LEGENDA**

- Cavidotto AT (36kV) di collegamento alla RTN
- Confini comunali

**INTERFERENZE**

Non sono presenti interferenze nel tratto analizzato



**REGIONE LAZIO**  
**PROVINCIA DI VITERBO**  
**COMUNE DI ISCHIA DI CASTRO**  
**COMUNE DI FARNESE**

**PROGETTO DI UN IMPIANTO AGRIVOLTAICO DENOMINATO "AGRICASTRO", DI POTENZA DI PICCO DI 25,641 MWp E POTENZA NOMINALE DI 24,42 MWac, INTEGRATO CON UN SISTEMA DI ACCUMULO DA 20MW, DA REALIZZARSI NEL COMUNE DI ISCHIA DI CASTRO E FARNESE.**



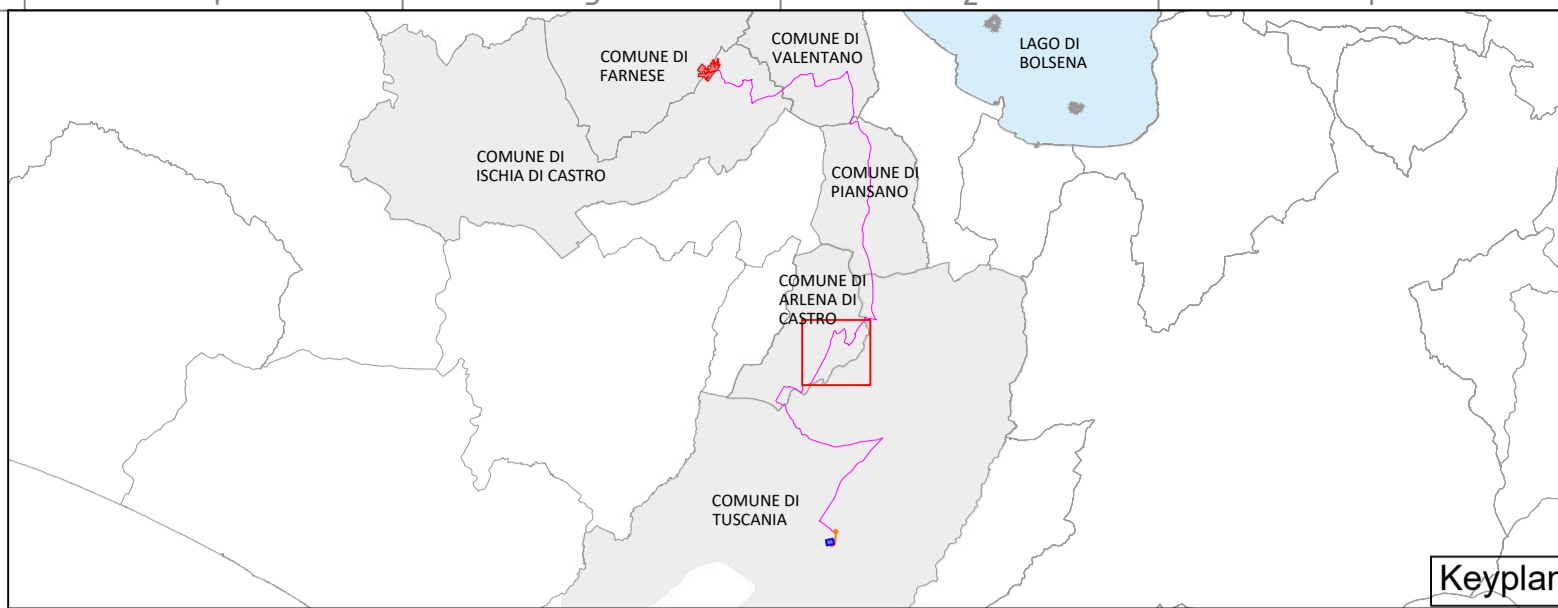
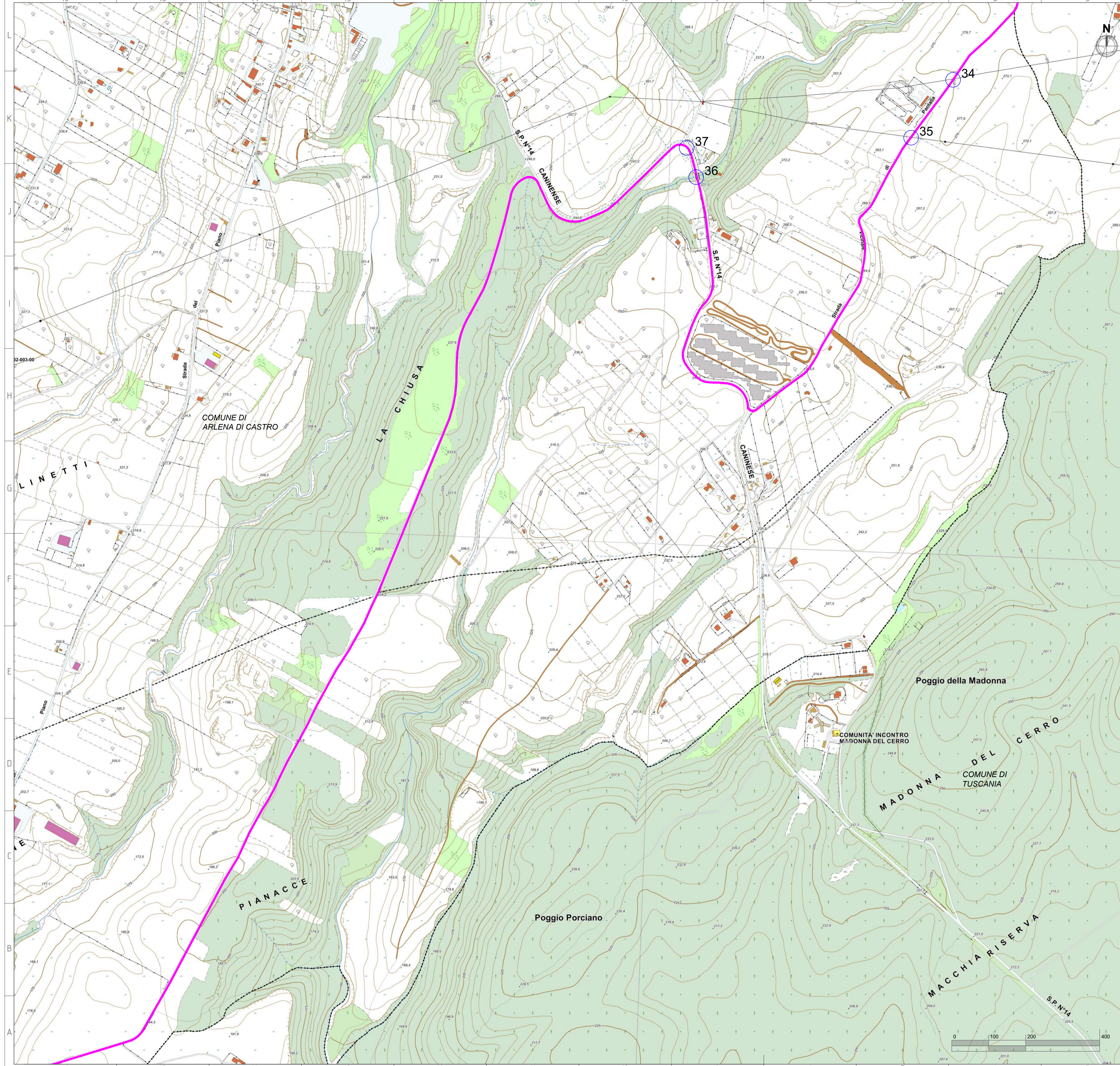
**Procedimento di Valutazione di Impatto Ambientale ai sensi del D Lgs. 152/2006 e s.m.i.**

Società proponente

**ICA REN ACT SRL**  
 Via Giorgio Pitacco, 7  
 00177 Roma (Italia)  
 C.F. / P.IVA 16948651001

Codice	Scala	Titolo elaborato			
ICA_154_TAV19	1:5.000	Planimetria con individuazione delle interferenze			
Revisione	Data	Descrizione	Eseguito	Verificato	Approvato
0.0	22/11/2023	Prima emissione per procedura di VIA	AC	CS	DLP

Le informazioni incluse in questo documento sono proprietà di Ingenium Capital Alliance, S.L. (Spain). Qualsiasi totale o parziale riproduzione è proibita senza il consenso scritto di Capital Alliance.



**LEGENDA**

- Cavidotto AT (36kV) di collegamento alla RTN
- Confini comunali

**INTERFERENZE**

- 34 Elettrodotta media tensione
- 35 Elettrodotta alta tensione
- 36 Corpo idrico
- 37 Linea telefonica



REGIONE LAZIO  
 PROVINCIA DI VITERBO  
 COMUNE DI ISCHIA DI CASTRO  
 COMUNE DI FARNESE



**PROGETTO DI UN IMPIANTO AGRIVOLTAICO  
 DENOMINATO "AGRICASTRO",  
 DI POTENZA DI PICCO DI 25,641 MWp E POTENZA  
 NOMINALE DI 24,42 MWac, INTEGRATO CON UN SISTEMA  
 DI ACCUMULO DA 20MW,  
 DA REALIZZARSI NEL COMUNE DI ISCHIA DI CASTRO E  
 FARNESE.**



**Procedimento di Valutazione di Impatto Ambientale  
 ai sensi del D Lgs. 152/2006 e s.m.i.**

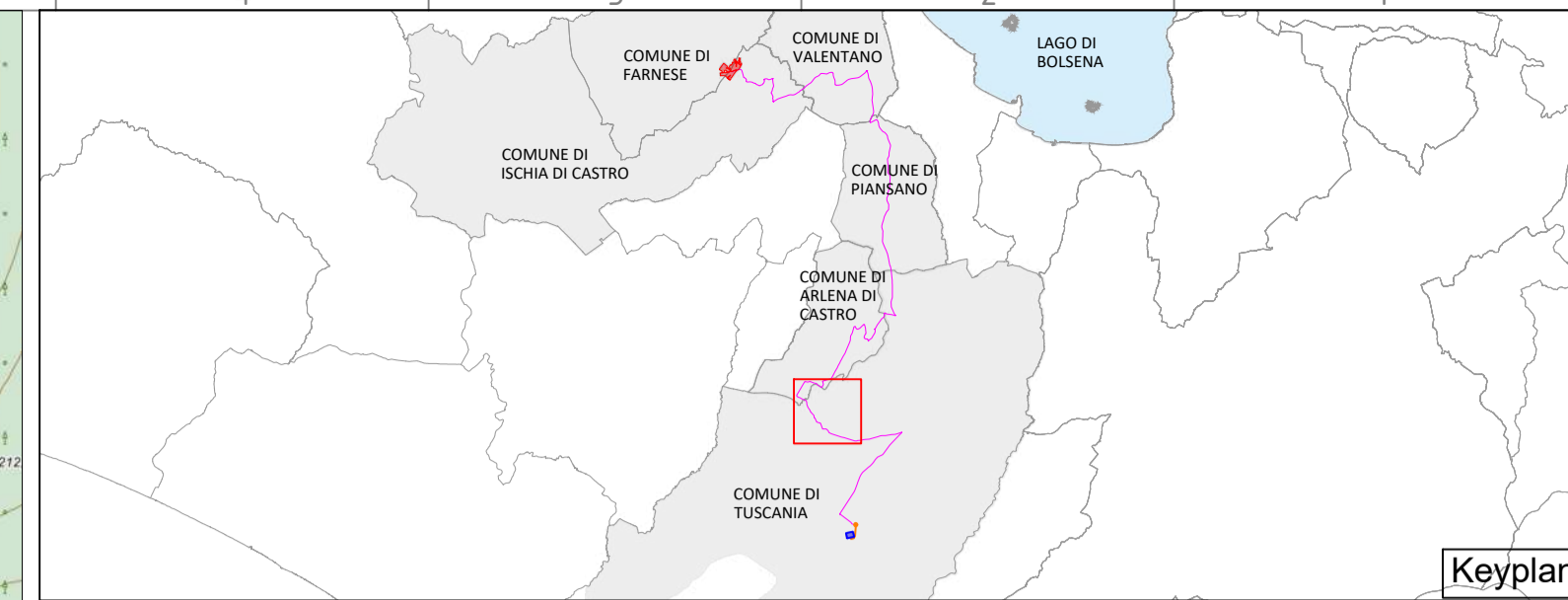
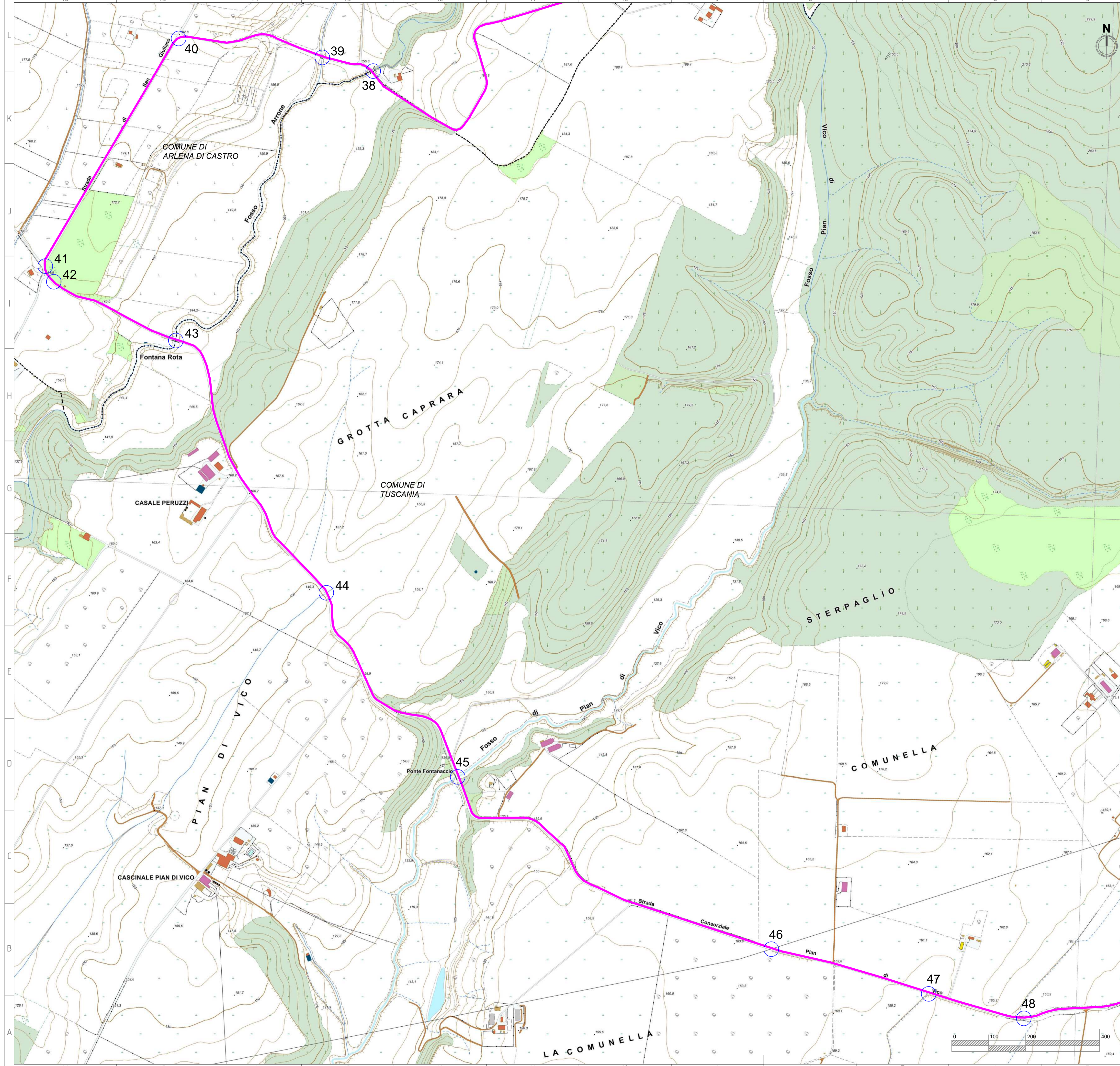
Società proponente

**ICA REN ACT SRL**  
 Via Giorgio Pitagoco, 7  
 00177 Roma (Italia)  
 C.F. / P.IVA 16948651001



Codice	Scala	Titolo elaborato			
ICA_154_TAV19	1:5.000	Planimetria con individuazione delle interferenze			
Revisione	Data	Descrizione	Eseguito	Verificato	Approvato
0.0	22/11/2023	Prima emissione per procedura di VIA	AC	CS	DLP

Le informazioni incluse in questo documento sono proprietà di Ingenium Capital Alliance, S.L. (Spain). Qualsiasi totale o parziale riproduzione è proibita senza il consenso scritto di Capital Alliance.



- LEGENDA**
- Cavidotto AT (36kV) di collegamento alla RTN
  - Confini comunali
- INTERFERENZE**
- 38 Corpo idrico
  - 39 Corpo idrico
  - 40 Elettrodotto media tensione
  - 41 Elettrodotto media tensione
  - 42 Linea telefonica
  - 43 Corpo idrico
  - 44 Corpo idrico
  - 45 Corpo idrico
  - 46 Elettrodotto alta tensione
  - 47 Corpo idrico
  - 48 Corpo idrico



REGIONE LAZIO  
PROVINCIA DI VITERBO  
COMUNE DI ISCHIA DI CASTRO  
COMUNE DI FARNESE



**PROGETTO DI UN IMPIANTO AGRIVOLTAICO DENOMINATO "AGRICASTRO", DI POTENZA DI PICCO DI 25,641 MWp E POTENZA NOMINALE DI 24,42 MWac, INTEGRATO CON UN SISTEMA DI ACCUMULO DA 20MW, DA REALIZZARSI NEL COMUNE DI ISCHIA DI CASTRO E FARNESE.**



**Procedimento di Valutazione di Impatto Ambientale ai sensi del D Lgs. 152/2006 e s.m.i.**

Società proponente

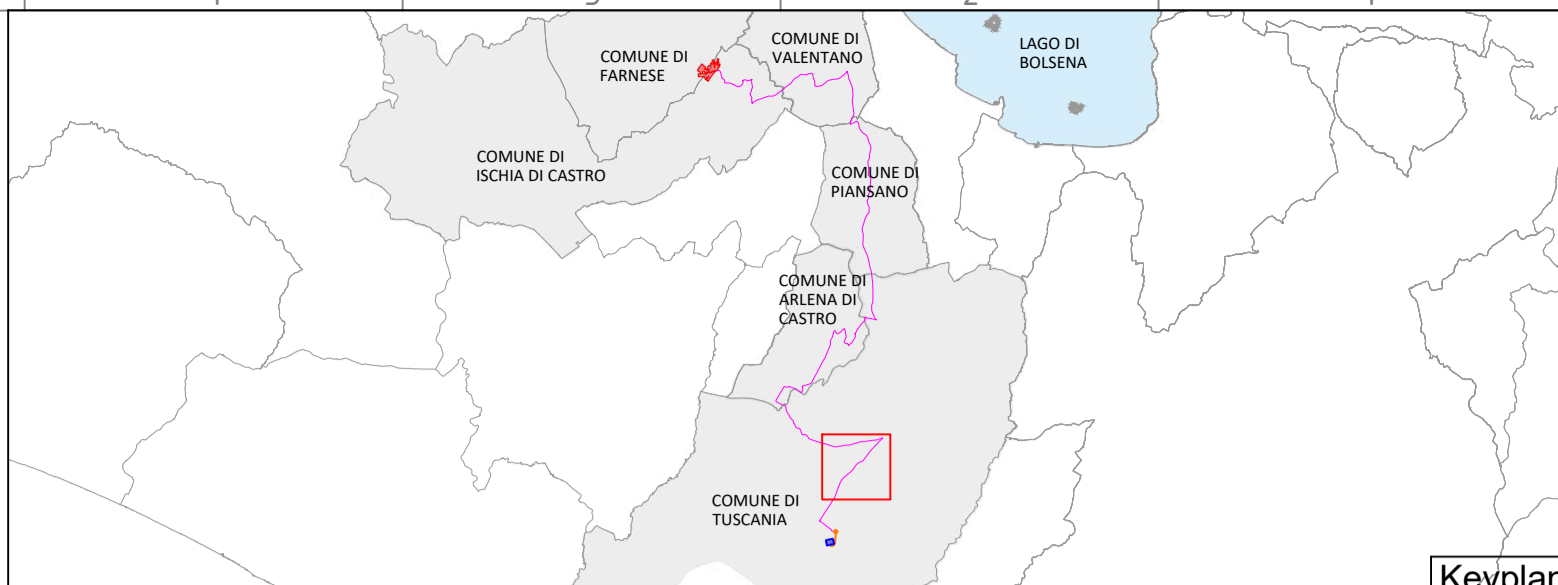
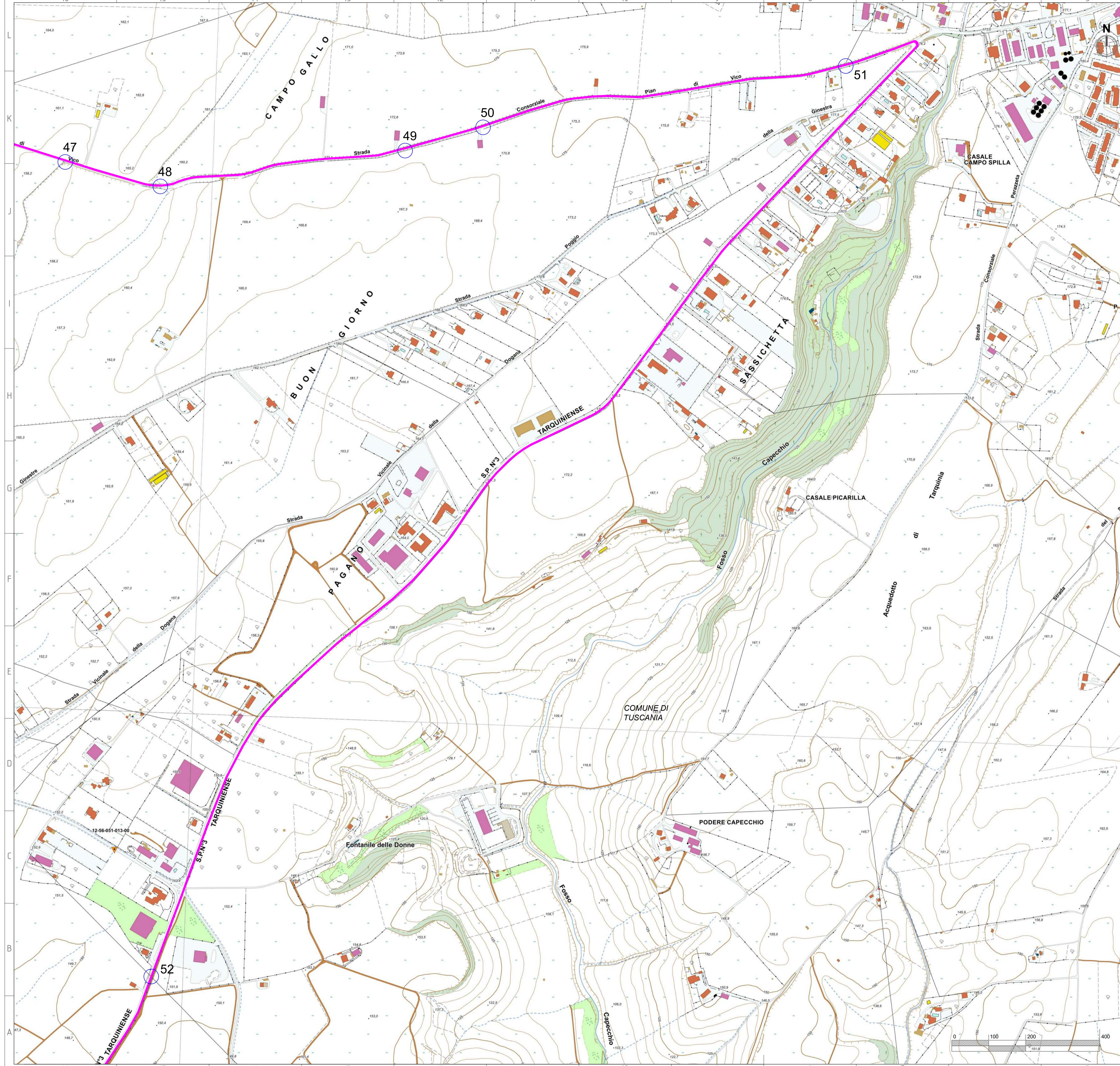



Via Giorgio Pitagora, 7  
00177 Roma (Italia)  
C.F. / P.IVA 16948651001

Codice	Scala	Titolo elaborato			
ICA_154_TAV19	1:5.000	Planimetria con individuazione delle interferenze			
Revisione	Data	Descrizione	Eseguito	Verificato	Approvato
0.0	22/11/2023	Prima emissione per procedura di VIA	AC	CS	DLP

Le informazioni incluse in questo documento sono proprietà di Ingenium Capital Alliance, S.L. (Spain). Qualsiasi totale o parziale riproduzione è proibita senza il consenso scritto di Capital Alliance.





**LEGENDA**

— Cavidotto AT (36kV) di collegamento alla RTN

**INTERFERENZE**

- ④7 Corpo idrico
- ④8 Corpo idrico
- ④9 Corpo idrico
- ⑤0 Corpo idrico
- ⑤1 Linea telefonica
- ⑤2 Elettrodotta media tensione



REGIONE LAZIO  
 PROVINCIA DI VITERBO  
 COMUNE DI ISCHIA DI CASTRO  
 COMUNE DI FARNESE



**PROGETTO DI UN IMPIANTO AGRIVOLTAICO DENOMINATO "AGRICASTRO", DI POTENZA DI PICCO DI 25,641 MWp E POTENZA NOMINALE DI 24,42 MWac, INTEGRATO CON UN SISTEMA DI ACCUMULO DA 20MW, DA REALIZZARSI NEL COMUNE DI ISCHIA DI CASTRO E FARNESE.**



**Procedimento di Valutazione di Impatto Ambientale ai sensi del D Lgs. 152/2006 e s.m.i.**

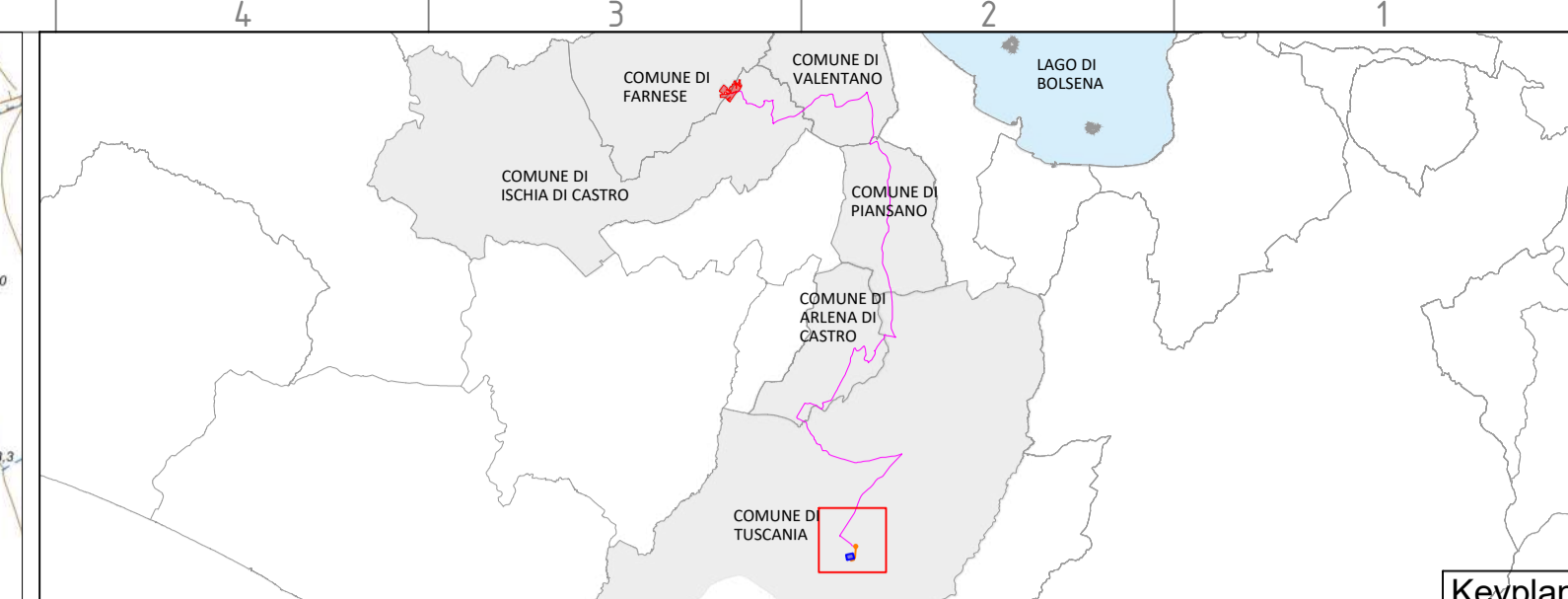
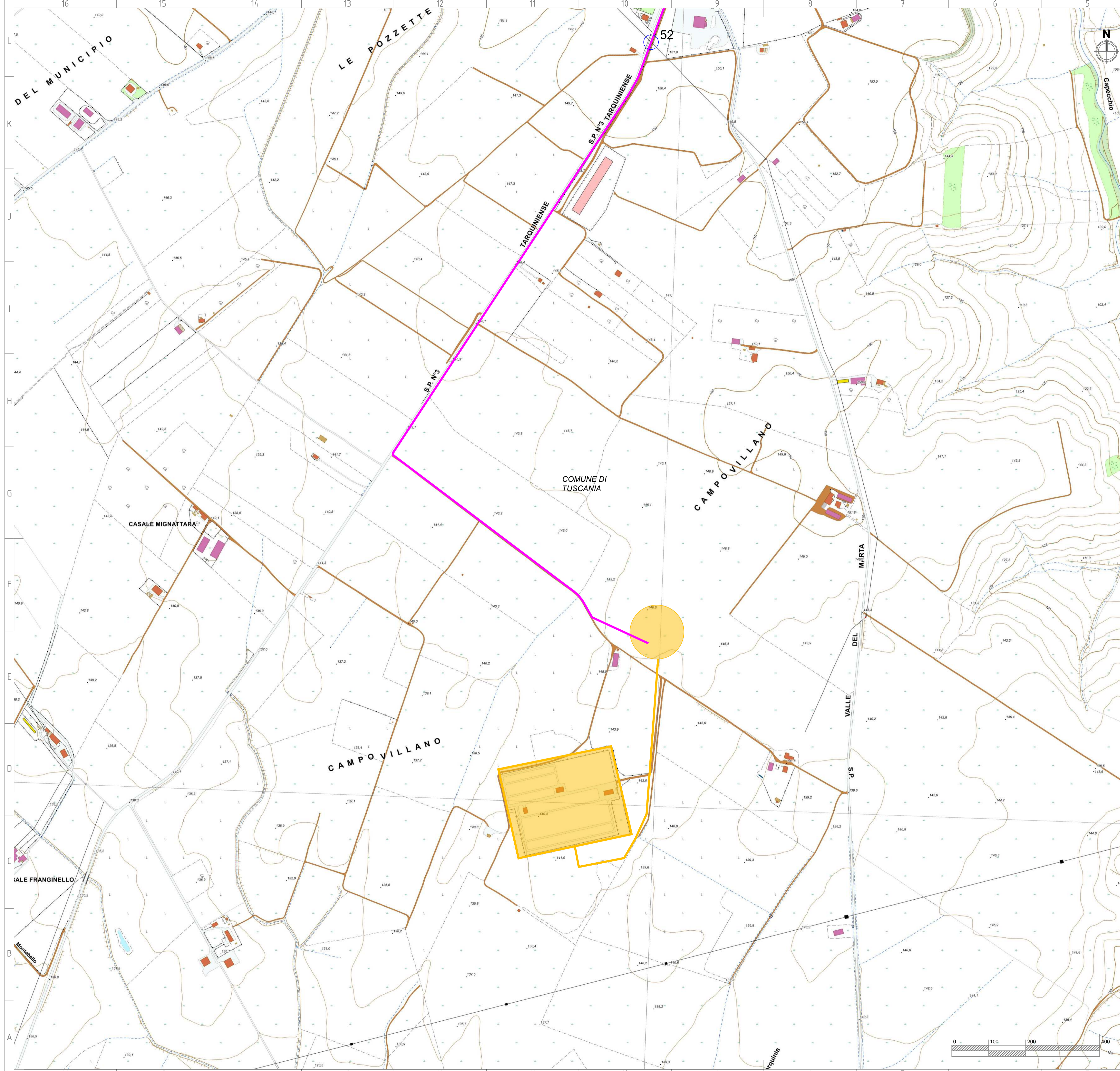
Società proponente

**ICA REN ACT SRL**  
 Via Giorgio Pitacco, 7  
 00177 Roma (Italia)  
 C.F. / P.IVA 16948651001



Codice	Scala	Titolo elaborato			
ICA_154_TAV19	1:5.000	Planimetria con individuazione delle interferenze			
Revisione	Data	Descrizione	Eseguito	Verificato	Approvato
0.0	22/11/2023	Prima emissione per procedura di VIA	AC	CS	DLP

Le informazioni incluse in questo documento sono proprietà di Ingenium Capital Alliance, S.L. (Spain). Qualsiasi totale o parziale riproduzione è proibita senza il consenso scritto di Capital Alliance.



- LEGENDA**
- Stazione Elettrica (SE) 380/150 kV Toscana
  - Futuro ampliamento (SE) 36 kV Toscana
  - Cavidotto AT (36 kV) di collegamento alla RTN

- INTERFERENZE**
- Elettrodotto media tensione



REGIONE LAZIO  
 PROVINCIA DI VITERBO  
 COMUNE DI ISCHIA DI CASTRO  
 COMUNE DI FARNESE



**PROGETTO DI UN IMPIANTO AGRIVOLTAICO  
 DENOMINATO "AGRICASTRO",  
 DI POTENZA DI PICCO DI 25,641 MWp E POTENZA  
 NOMINALE DI 24,42 MWac, INTEGRATO CON UN SISTEMA  
 DI ACCUMULO DA 20MW,  
 DA REALIZZARSI NEL COMUNE DI ISCHIA DI CASTRO E  
 FARNESE.**



**Procedimento di Valutazione di Impatto Ambientale  
 ai sensi del D Lgs. 152/2006 e s.m.i.**

Società proponente

**ICA REN ACT SRL**  
 Via Giorgio Pitacco, 7  
 00177 Roma (Italia)  
 C.F. / P.IVA 16948651001

Codice	Scala	Titolo elaborato			
ICA_154_TAV19	1:5.000	Planimetria con individuazione delle interferenze			
Revisione	Data	Descrizione	Eseguito	Verificato	Approvato
0.0	22/11/2023	Prima emissione per procedura di VIA	AC	CS	DLP

Le informazioni incluse in questo documento sono proprietà di Ingenium Capital Alliance, S.L. (Spain). Qualsiasi totale o parziale riproduzione è proibita senza il consenso scritto di Capital Alliance.