

PROGETTO DEFINITIVO PER LA REALIZZAZIONE DI UN PARCO EOLICO IN LOCALITA' "REMPILLO" E OPERE CONNESSE NEL COMUNE DI PITIGLIANO (GR)



Tecnico
ing. Danilo POMPONIO

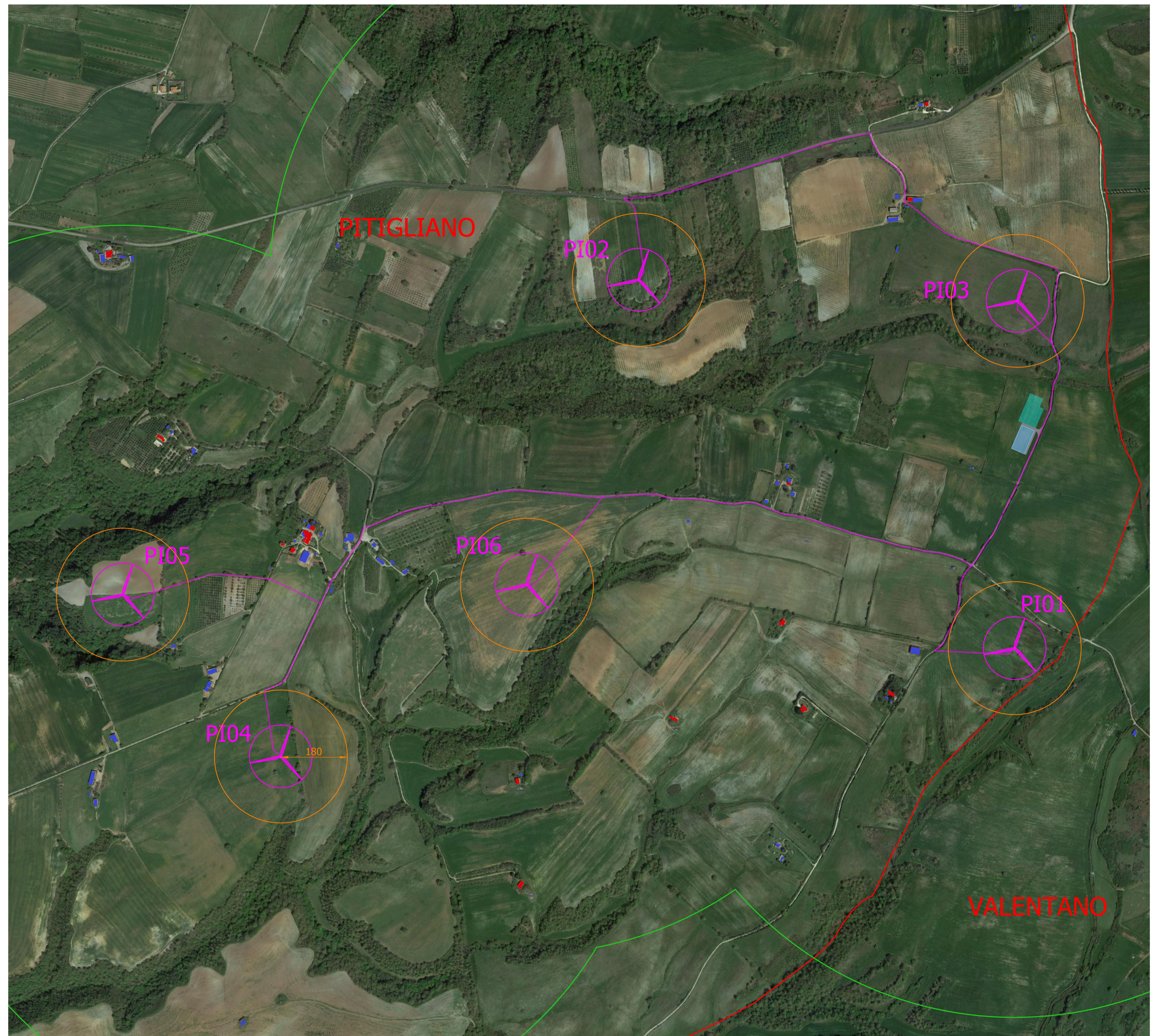
Collaborazioni

ing. Milena MIGLIONICO
ing. Giulia CARELLA
ing. Tommaso MANCINI
ing. Martino LAPENNA
ing. Mariano MARSEGLIA
ing. Giuseppe Federico ZINGARELLI
ing. Dionisio STAFFIERI

Responsabile commessa
ing. Danilo POMPONIO

TAVOLA	TITOLO	COMMESSA	TIPOLOGIA
C20	INQUADRAMENTO DELL'AREA DI GITTATA DEGLI ELEMENTI ROTANTI	23062	D
REVISIONE		CODICE ELABORATO	
00		DW23062D-C20	
FOGLIO		SOSTITUISCE	SOSTITUITO DA
1/1		CODICE ELABORATO	CODICE ELABORATO
REV	DATA	MODIFICA	NOME FILE
00	04/09/2023	Emissione	SCALE
01			DW23062D-C20.dwg
02			1:5.000
03			
04			
05			

Disegno elaborato con sistema CAD. E' vietata la modifica manuale. Mod. P-20/A1 rev.4 18.12.2020



LEGENDA

- Limite Comunale
- Aerogeneratore
- Area di gittata della pala di R=180 metri
- Buffer di indagine recettori di 1 km
- Cavidotto MT
- Sottostazione Elettrica di trasformazione AT/MT
- Area BESS
- Recettori sensibili
- Recettori non sensibili