

PROGETTO DEFINITIVO PER LA REALIZZAZIONE DI UN PARCO EOLICO IN LOCALITA' "REMPILLO" E OPERE CONNESSE NEL COMUNE DI PITIGLIANO (GR)



Tecnico
ing. Danilo POMPONIO

Collaborazioni
ing. Milena MIGLIONICO
ing. Giulia CARELLA
ing. Tommaso MANCINI
ing. Martino LAPENNA
ing. Mariano MARSEGLIA
ing. Giuseppe Federico ZINGARELLI
ing. Dionisio STAFFIERI

Responsabile commessa
ing. Danilo POMPONIO

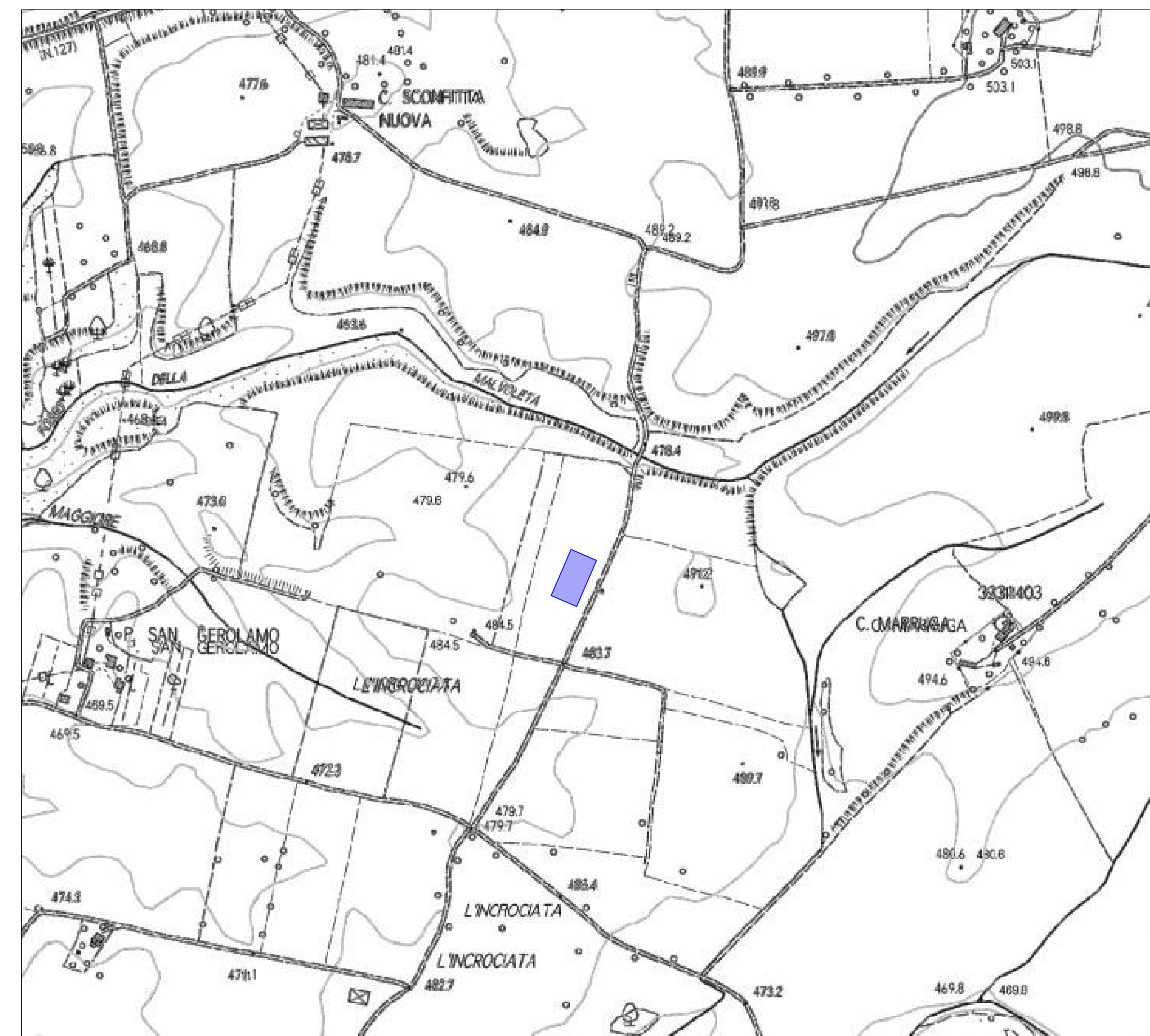
TAVOLA	TITOLO	COMMESSA	TIPOLOGIA
E01	INQUADRAMENTO AREA SOTTOSTAZIONE UTENTE	23062	D
REVISIONE		CODICE ELABORATO	
00		DW23062D-E01	
FOGLIO		SOSTITUISCE	SOSTITUITO DA
1/1		CODICE ELABORATO	CODICE ELABORATO
REV	DATA	MODIFICA	DISEGNATO
00	04/09/2023	Emissione	Lapenna
01			Mancini
02			Pomponio
03			
04			
05			

LEGENDA

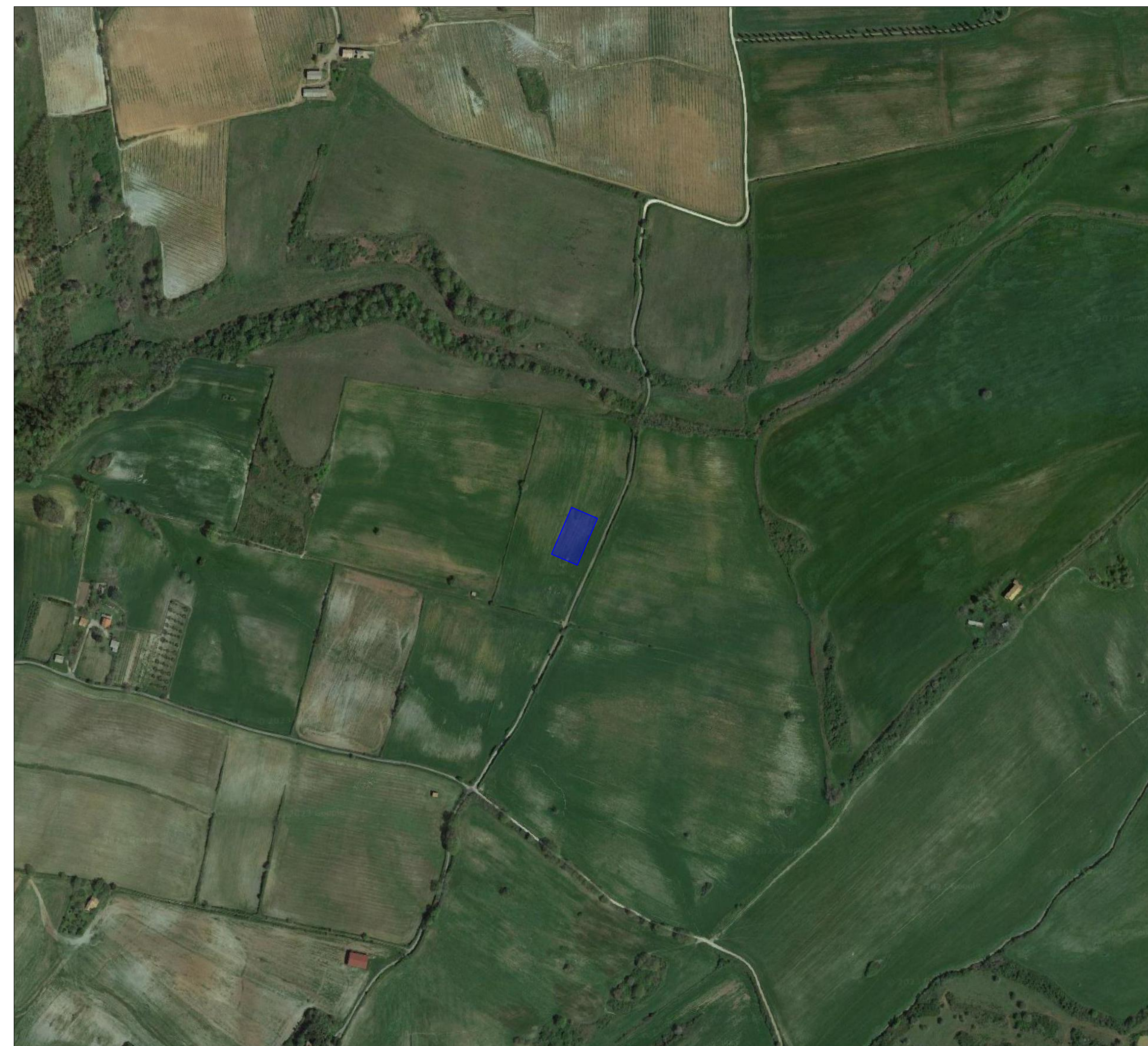
Area sottostazione utente



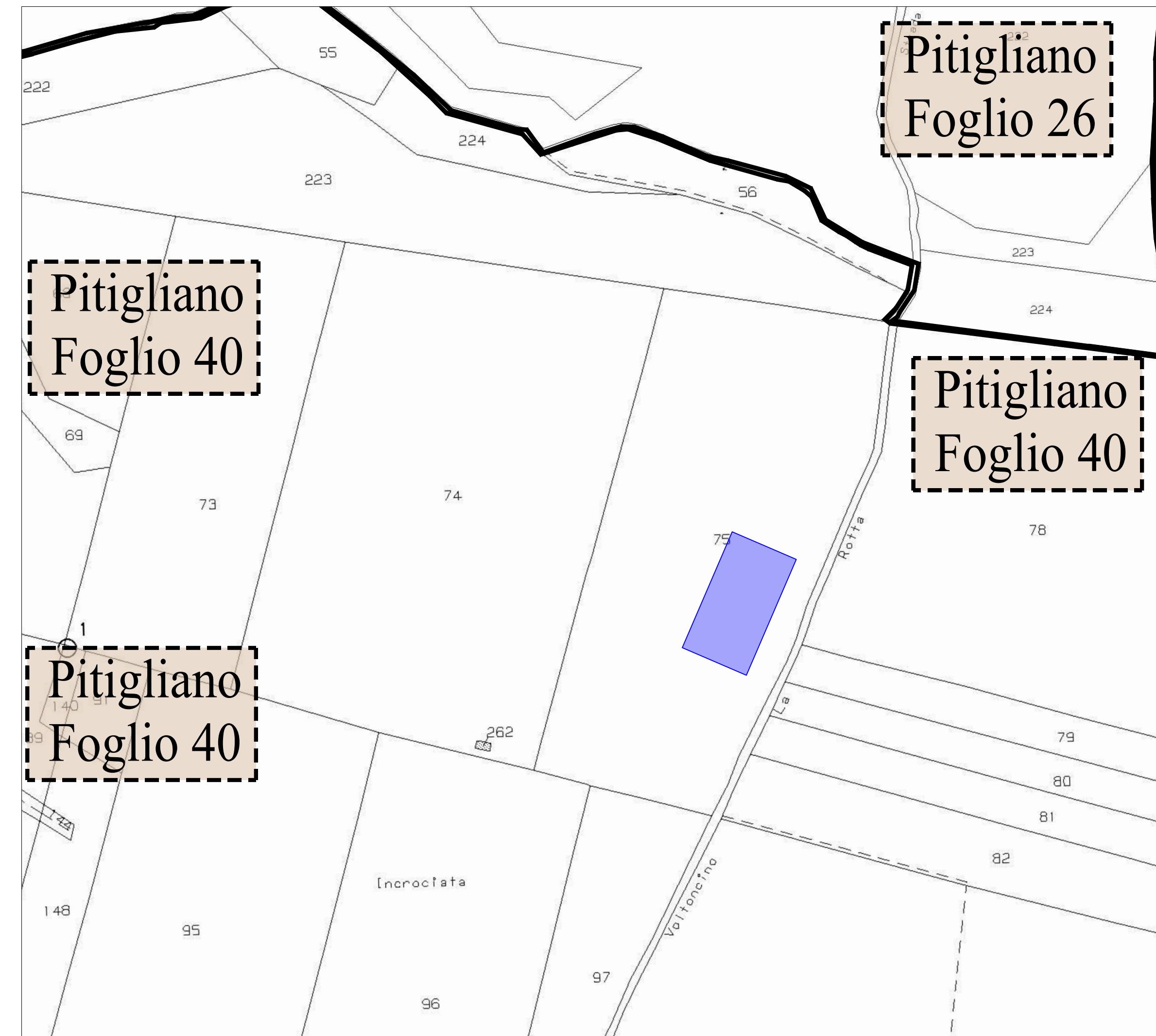
Inquadramento su IGM - Scala 1:25000



Inquadramento su CTR - Scala 1:5000



Inquadramento su ortofoto - Scala 1:5000



Inquadramento su catastale (Comune di Pitigliano Fg 40 P.IIa 75) - Scala 1:2000