

LEGENDA

TIPOLOGIA RICETTORI

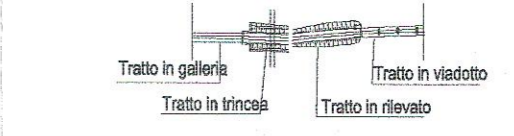
- h<7,50 m (2 piani)
- h=10,50 m (3 piani)
- h=13,50 m (4 piani)
- h=16,50 m (5 piani)
- h=19,50 m (6 piani)
- h=22,50 m (7 piani)
- h>25,50 m (8 piani)
- Edificio residenziale o per servizi
- Edificio industriale o artigianale
- Casotto - baracca

CANTIERI

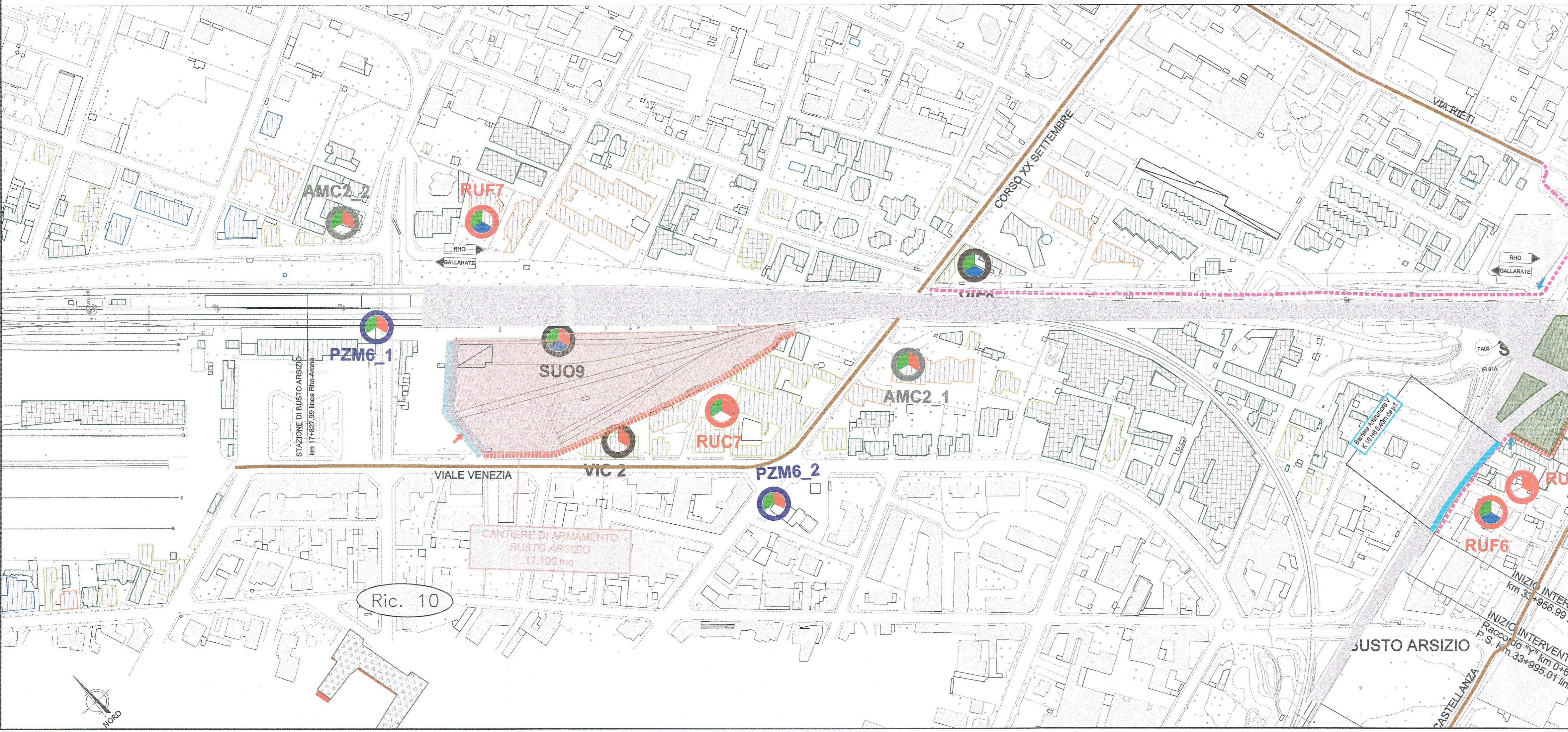
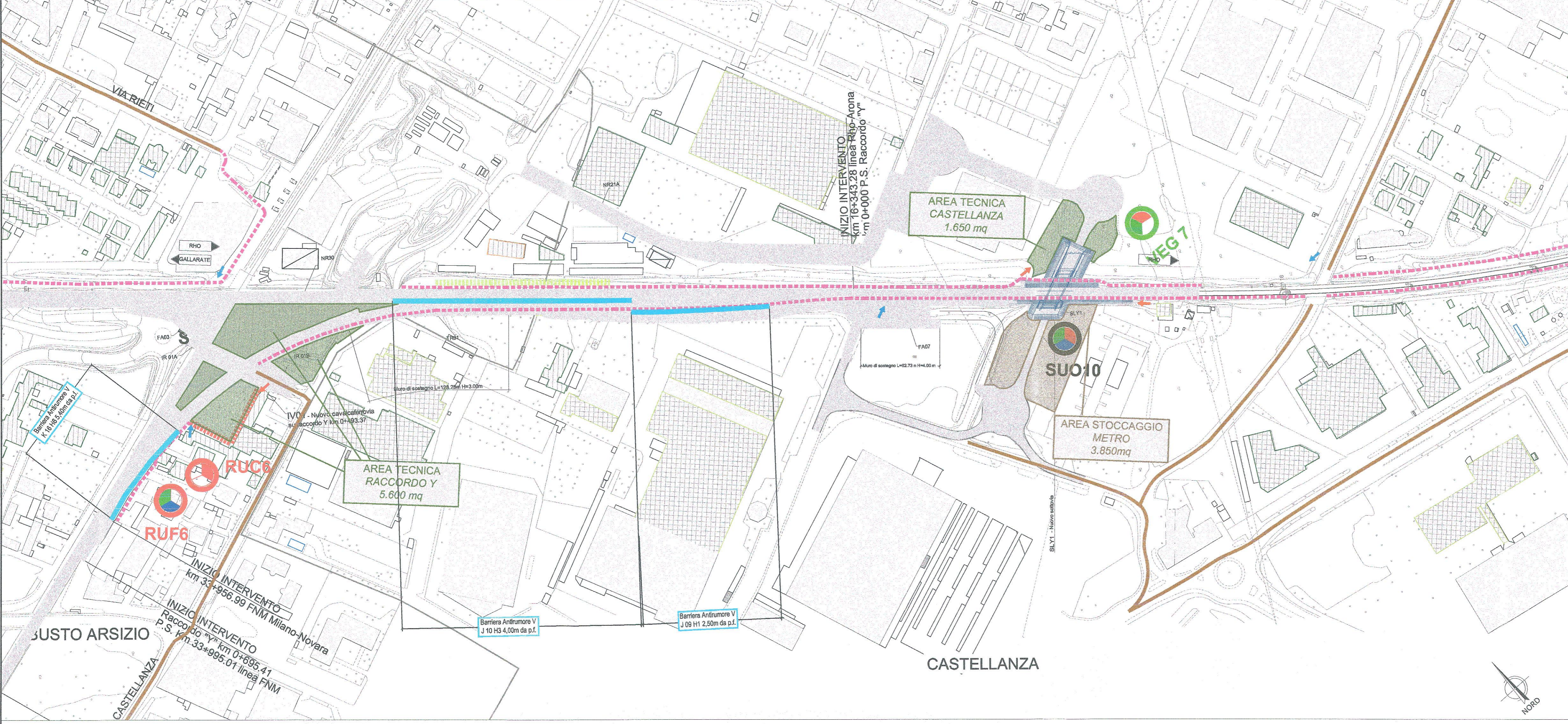
- Aree di cantiere base
 - Aree di cantiere operativo
 - Aree di stoccaggio
 - Aree tecniche
 - Aree di cantiere di armamento e tecnologie
- ## VIABILITA'
- Viabilità ordinaria impiegata dai mezzi di cantiere
 - Pista di cantiere
 - Barriera Antirumore di Cantiere (H=5 metri)
 - Barriera Antirumore di Cantiere (H=3 metri)
 - Barriera antirumore FAL (H=5 metri)
 - Barriera antirumore FAL (H=3 metri)
 - Barriera Antipolvere

- ## ANTE OPERAM
- Rumore Cantiere
 - Vibrazioni Cantiere
 - Atmosfera Cantiere
 - Suolo e Sottosuolo
- ## CORSO D'OPERA
- Rumore Viabilità Cantiere
 - Vibrazioni Viabilità Cantiere
 - Atmosfera Viabilità Cantiere
 - Vegetazione
- ## POST OPERAM
- Rumore Eserc.Ferroviario
 - Vibrazioni Eserc.Ferroviario
 - Sezioni Idrauliche Acque Superficiali
 - Piezometri Acque sotterranee

TRACCIATO DI PROGETTO



CONFINI AMMINISTRATIVI



COMMITTENTE: **RFI** RETE FERROVIARIA ITALIANA GRUPPO FERROVIE DELLO STATO ITALIANE

PROGETTAZIONE: **ITALFERR** GRUPPO FERROVIE DELLO STATO ITALIANE

INFRASTRUTTURE FERROVIARIE STRATEGICHE DEFINITE DALLA LEGGE OBIETTIVO N. 443/01

U.O. AMBIENTE, ARCHITETTURA E ARCHEOLOGIA

PROGETTO DEFINITIVO

POTENZIAMENTO DELLA LINEA RHO-ARONA. TRATTA RHO-GALLARATE QUADRUPPLICAMENTO RHO-PARABIAGO E RACCORDO Y PRIMO LOTTO FUNZIONALE

STUDIO DI IMPATTO AMBIENTALE
 QUADRO DI RIFERIMENTO PROGETTUALE
 DOSSIER MONOGRAFICO
 PROGETTO DI MONITORAGGIO AMBIENTALE

SCALA: **1:2.000**

Planimetria ubicazione punti di monitoraggio Tav. 6/6

COMMESSA	LOTTO	FASE	ENTE	TIPO DOC.	OPERA/DISCIPLINA	PROGR.	REV.
MDL1	12	D	22	N6	SA000G	006	A

Revis.	Descrizione	Redatto	Data	Verificato	Data	Approvato	Data	Autorizzato / Data
A	Emissione Esecutiva		mar 2013	F.Felino	mar 2013	S. Bonelli	Mar 2013	A. Maffei

File: _____ n. Elab.: _____