

**COMUNE DI TUSCANIA (VT)**  
**IMPIANTO AGRIVOLTAICO (29.44 MWp INSTALLATI - 26.00 MW IN IMMISSIONE)**  
**LOCALITÀ "CASALINO"**  
 PROCEDURA AUTORIZZATIVA

PROGETTO DEFINITIVO		
INQUADRAMENTO GEOGRAFICO		
Progetto	Codice impianto	Tipo elaborato
028TUS	028TUS	GRAFICO

IDENTIFICAZIONE ELABORATO									
LIVELLO PRG	COD RINTR.	FOGLIO N.	TOT. FOGLI	NOME FILE	LAYOUT	ARCHIVIO	SCALA	ELABORATO	
PD	202203131	1	1	SW2305-028TUS-CAD-01-R01.dwg	TAV01	SW2305-028TUS-CAD-01-R01	SCALA 0.000024	<b>TAV01</b>	
REVISIONI									
01	DIC 2023	Progetto definitivo per autorizzazioni						GD	LLR
REV	DATA	NOTE						REDATTO	AUTORIZZATO

**PROGETTAZIONE**

Ing. Giovanni D'Orazio  
 Ord. Ing. FROSINONE n. A1027



**AUTORIZZAZIONI**

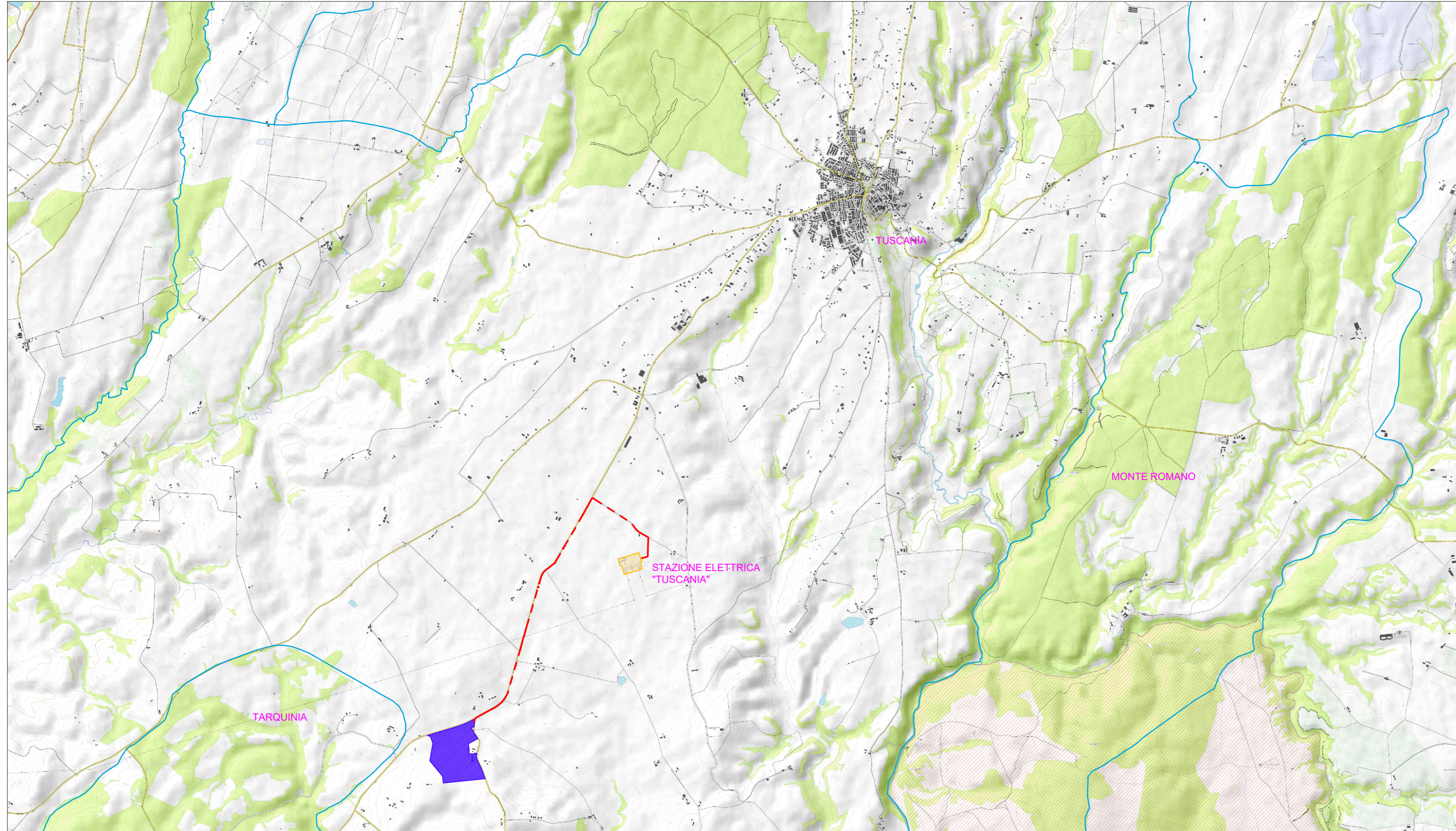
---

**RICHIEDENTE**



SWE IT 11 SRL  
 Piazza Borromeo 14  
 20123 MILANO  
 sweit11srl@legalmail.it  
 CF - P.IVA: 12537070968

Il presente disegno è di proprietà Renera Energy Italia Srl. Non è consentito riprodurlo o comunque utilizzarlo senza autorizzazione scritta di Renera Energy Italia Srl



CARTA STRADALE OPEN TOPO MAP  
 LIMITI AMMINISTRATIVI    AREA IMPIANTO FOTVOLTAICO    ELETTRODOTTO

SCALA 0.000024