

COMUNE DI TUSCANIA (VT)
IMPIANTO AGRIVOLTAICO (29.44 MWp INSTALLATI - 26.00 MW IN IMMISSIONE)
LOCALITÀ "CASALINO"
 PROCEDURA AUTORIZZATIVA

PROGETTO DEFINITIVO		
INQUADRAMENTO TERRITORIALE SOVRAPPOSIZIONE SU IGM 25.000 E CTR 2014		
Progetto	Codice impianto	Tipo elaborato
O28TUS	O28TUS	GRAFICO

IDENTIFICAZIONE ELABORATO										
LIVELLO PRG	COD RINTR.	FOGLIO N.	TOT. FOGLI	NOME FILE	LAYOUT	ARCHIVIO	SCALA	ELABORATO		
PD	202203131	1	1	SW2305-028TUS-CAD-01-RO1.dwg	TAV02	SW2305-028TUS-CAD-01-RO1	SCALA 1:5.000	TAV02		
REVISIONI										
01	DIC 2023	Progetto definitivo per autorizzazioni						GD	LLR	
REV	DATA	NOTE						REDATTO	AUTORIZZATO	

PROGETTAZIONE

Ing. Giovanni D'Orazio
 Ord. Ing. FROSINONE N. 11027



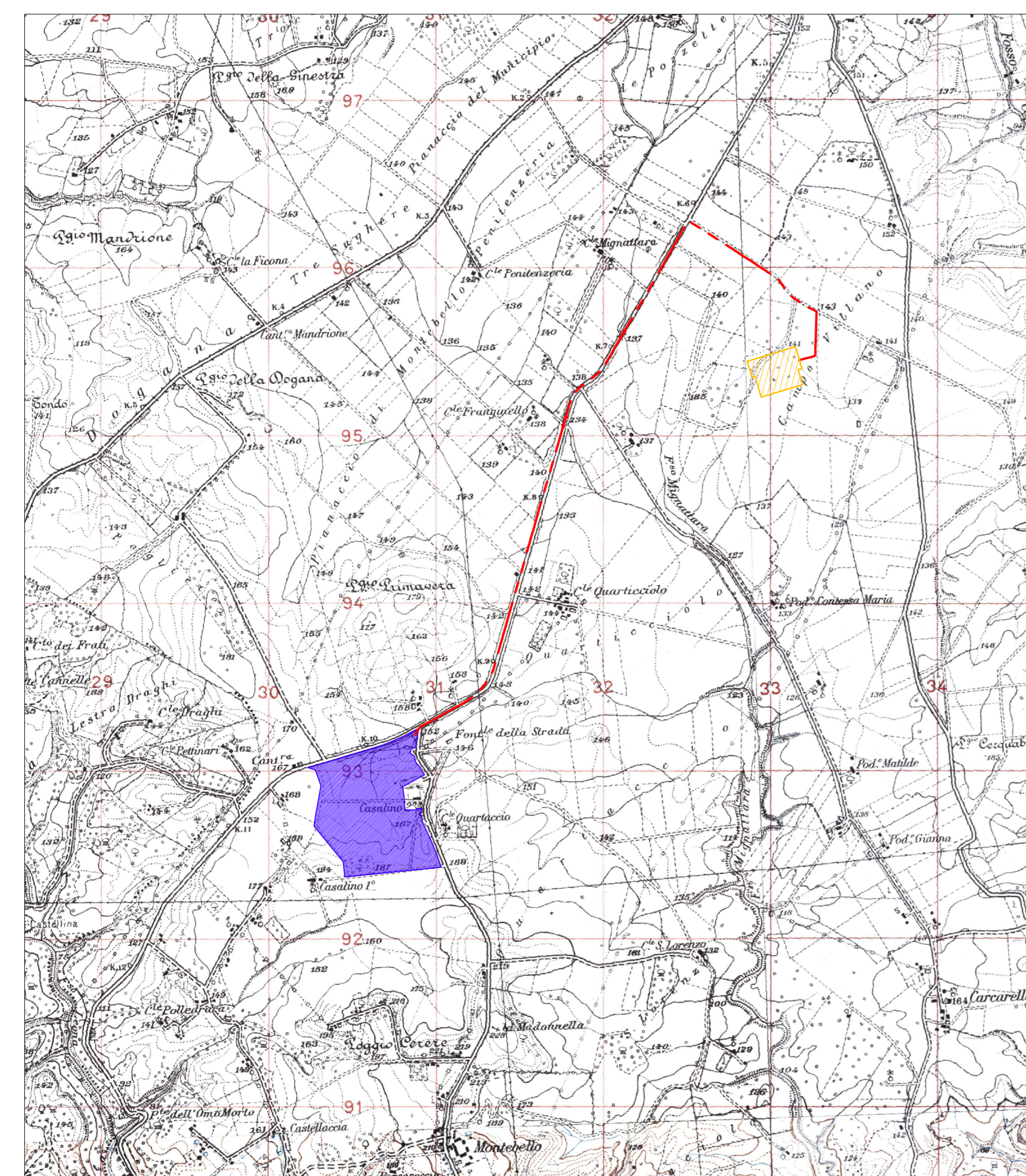
AUTORIZZAZIONI

RICHIEDENTE



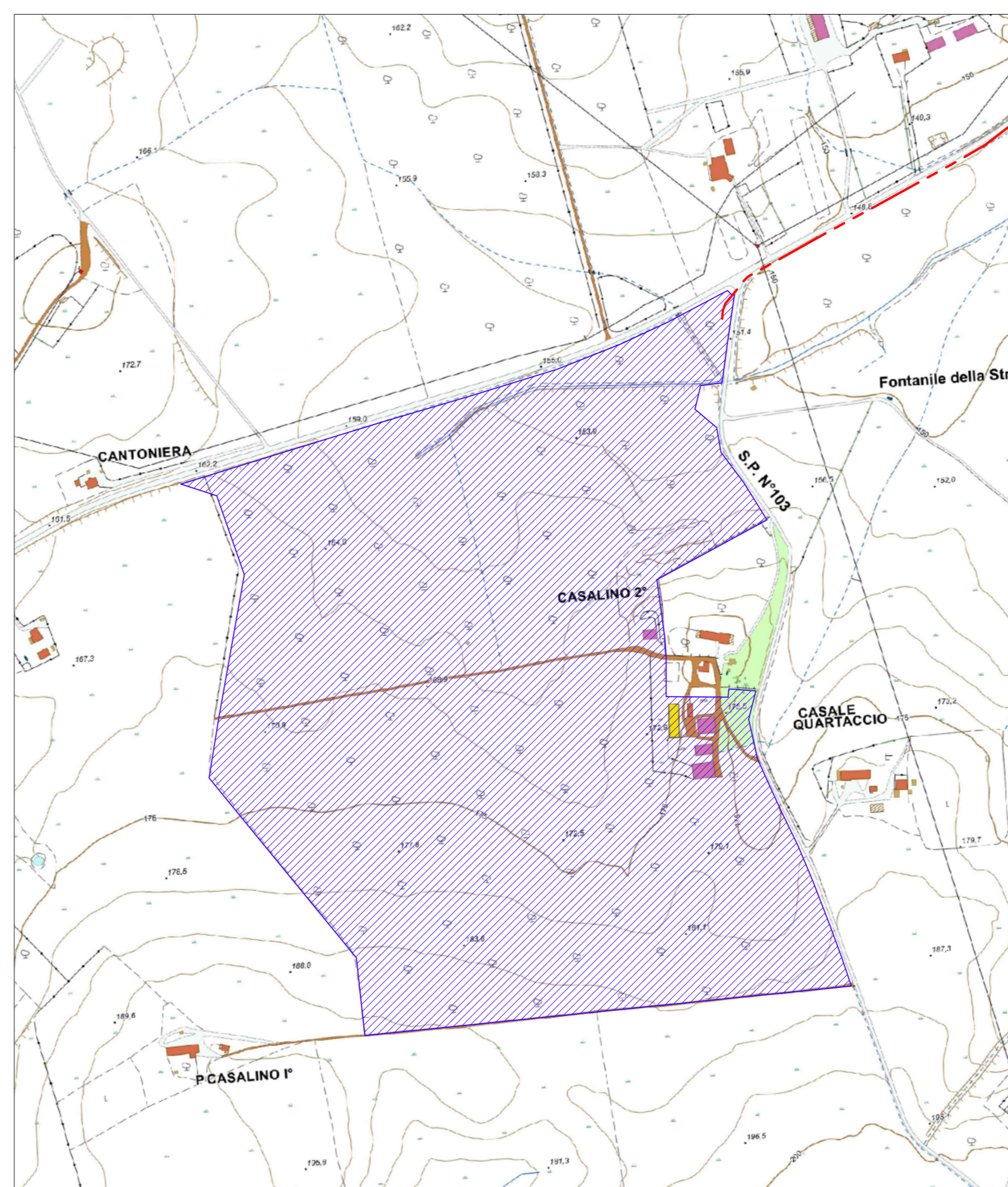
SWE IT 11 SRL
 Piazza Borromeo 14
 20123 MILANO
 sweit11srl@legalmail.it
 CF - P.IVA: 12537070968

Il presente disegno è di proprietà Renera Energy Italia Srl. Non è consentito riprodurlo o comunque utilizzarlo senza autorizzazione scritta di Renera Energy Italia Srl



IGM 25.000 PCN - PORTALE CARTOGRAFICO NAZIONALE
 SCALA 1:25.000

— LIMITI AMMINISTRATIVI ▨ AREA IMPIANTO FOTVOLTAICO - - - - - ELETTRODOTTO



CTR 5.000 2014 REGIONE LAZIO
 SCALA 1:5.000