

REGIONE ABRUZZO
COMUNE DI FURCI
 Provincia di Chieti



loc. Morge

REALIZZAZIONE E GESTIONE DI UN IMPIANTO FOTOVOLTAICO DELLA POTENZA NOMINALE DI 53.69 MW CON RELATIVE OPERE DI CONNESSIONE ALLA RETE ELETTRICA NAZIONALE

PROPRIONARIO
 soc. ARAN 1 srl
 via Fratelli Ruspoli 8 000198 Roma

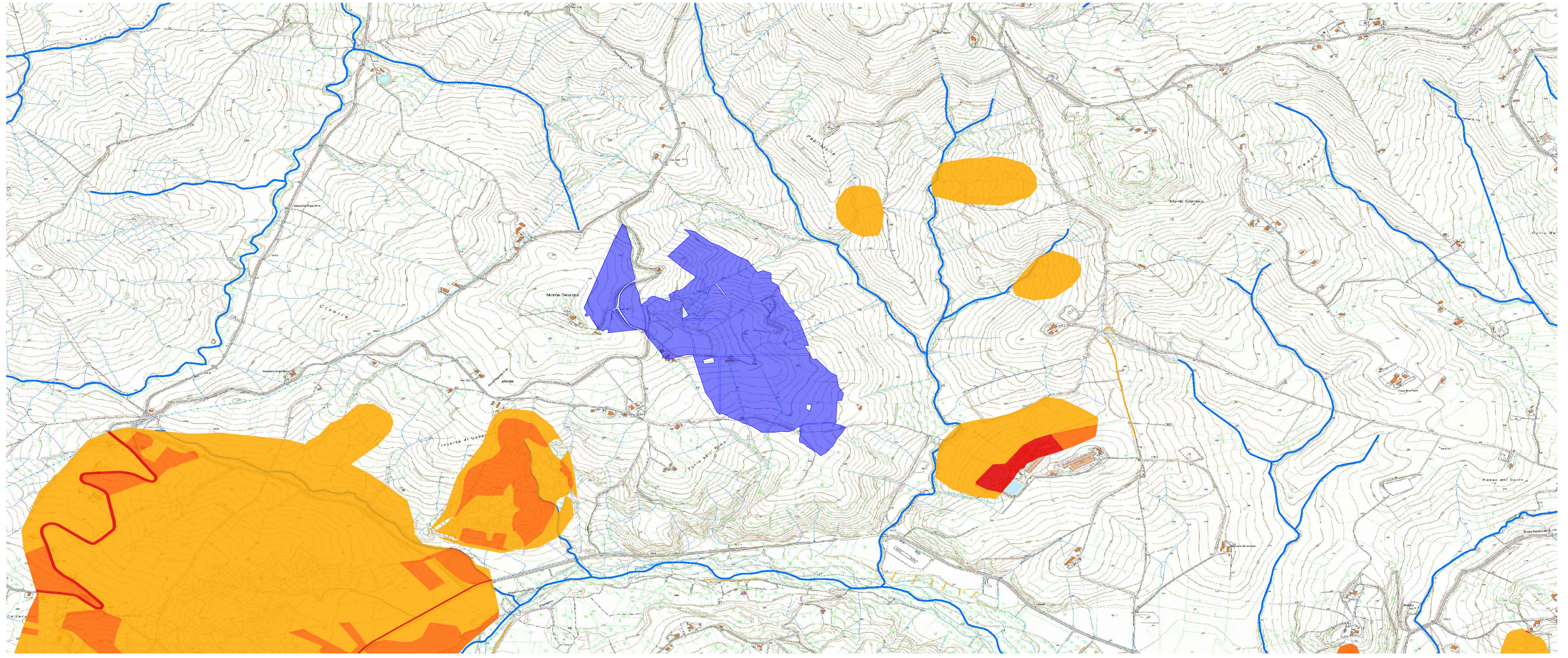
PROGETTISTA
Expand - Salerno -
 ing. Teodoro Battigien

STUDIO TECNICO
POWER PROJECT
 geom. Benedetto Giorgio

OGGETTO
PROGETTO DEFINITIVO
 LAYOUT SU PAI
 RISCHIO E PERICOLOSITA' FRANE

elaborato formalizzato data
 Febbraio 2023
 1:10.000
 AD
B_2.7

Rischio Frana



LEGENDA:
 Rischio frana Reticolo idrografico

- Molto elevato
 - Elevato
 - Medio
 - Moderato
 - Sito di attenzione
 - N.D.
 - Altro
- Idrografia principale
 - Idrografia secondaria

- Pericolosità frana**
- Molto elevato
 - Elevato
 - Medio
 - Moderato
 - Sito di attenzione
 - N.D.
 - Altro

Pericolosità Frana

