

**REGIONE ABRUZZO**  
**COMUNE DI FURCI**  
 Provincia di Chieti



loc. Morge

**REALIZZAZIONE E GESTIONE DI UN IMPIANTO FOTOVOLTAICO DELLA POTENZA NOMINALE DI 53.69 MW CON RELATIVE OPERE DI CONNESSIONE ALLA RETE ELETTRICA NAZIONALE**

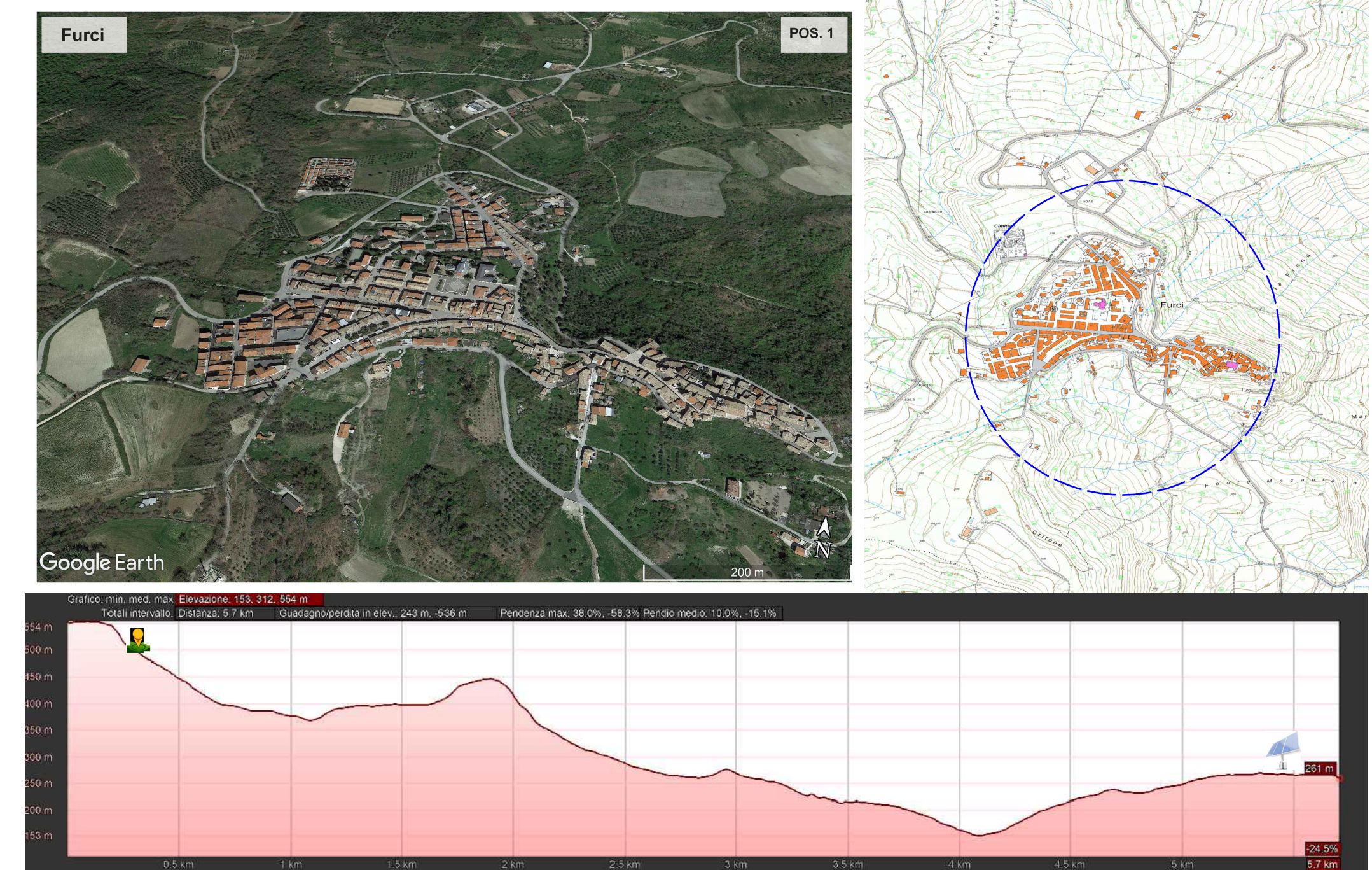
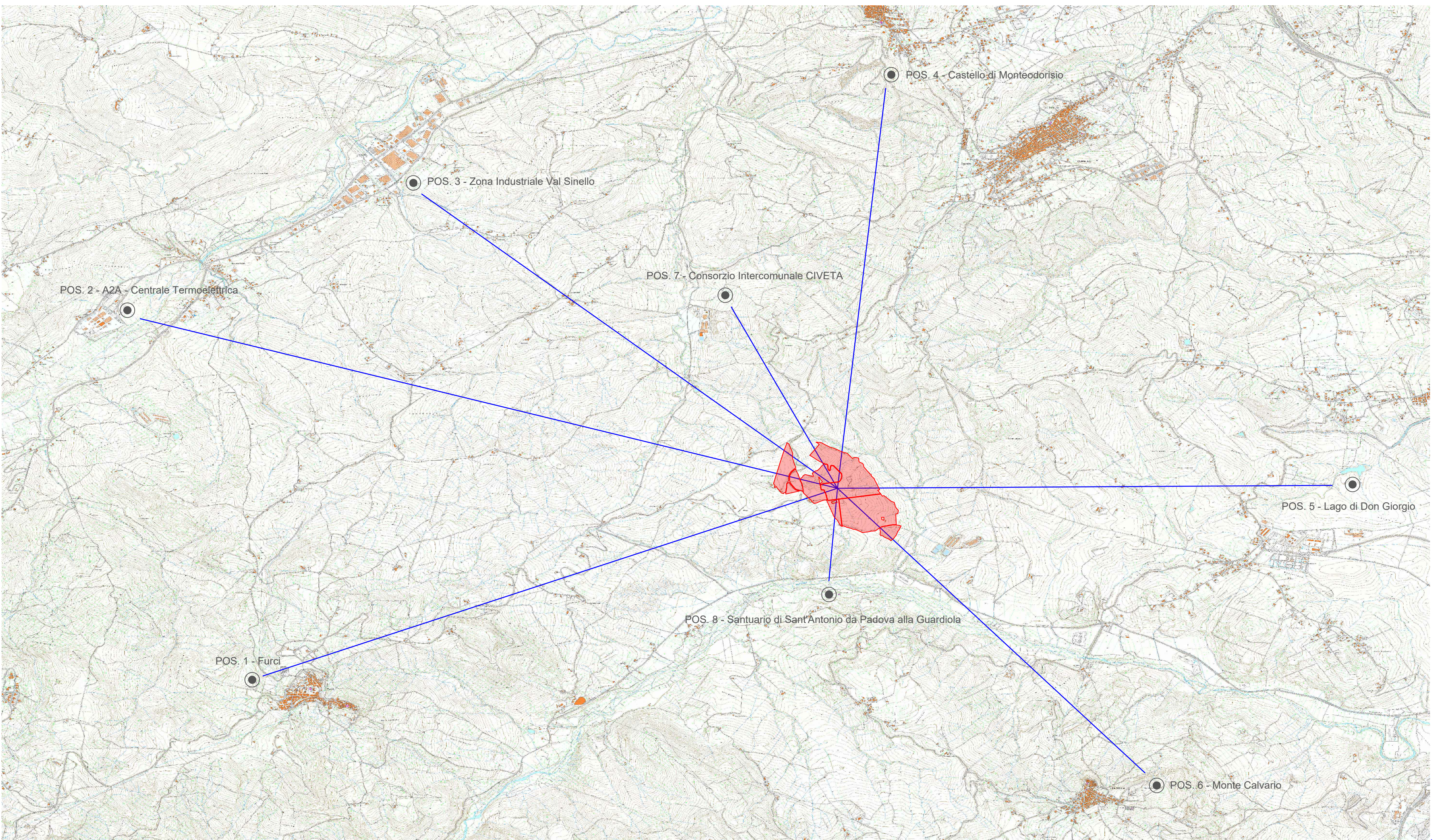
PROPRIONTE soc. ARAN 1 srl  
 via Fratelli Ruspoli 8 00198 Roma

PROGETTISTA **Expand**  
 Salerno  
 Ing. Teodoro Bottiglieri

STUDIO TECNICO **fin POWER PROJECT**  
 geom. Benedetto Ciorgio

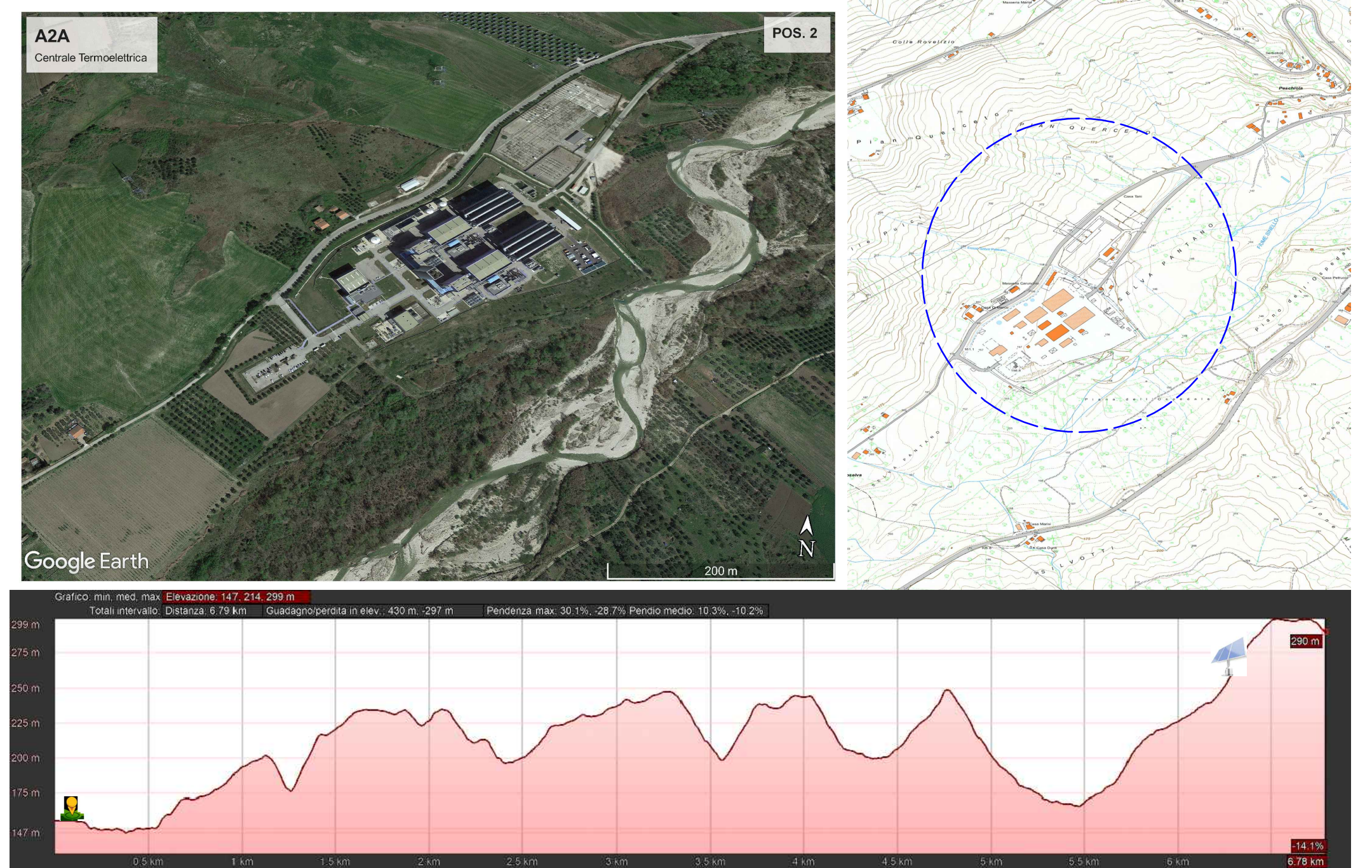
OGGETTO **PROGETTO DEFINITIVO**  
**CARTA DEI RICETTORI**

data: Gennaio 2023  
 stato: Vane  
 elaborato: AO  
 scala: **C\_8.1**



**Descrizione dei parametri di inquinamento, impatto ambientale e studio del profilo di elevazione dal punto di osservazione del ricettore all'ubicazione esatta dell'impianto fotovoltaico :**

Inquinamento acustico: assente      Individuazione del ricettore: ●      Punto di osservazione dal ricettore: 📍  
 Inquinamento elettromagnetico: assente      Perimetrazione del ricettore: —      Posizione dell'impianto fotovoltaico: 📍  
 Inquinamento atmosferico: assente      Delimitazione dell'impianto: □  
 Impatto paesaggistico: assente      Distanza dall'impianto: 5.7 Km



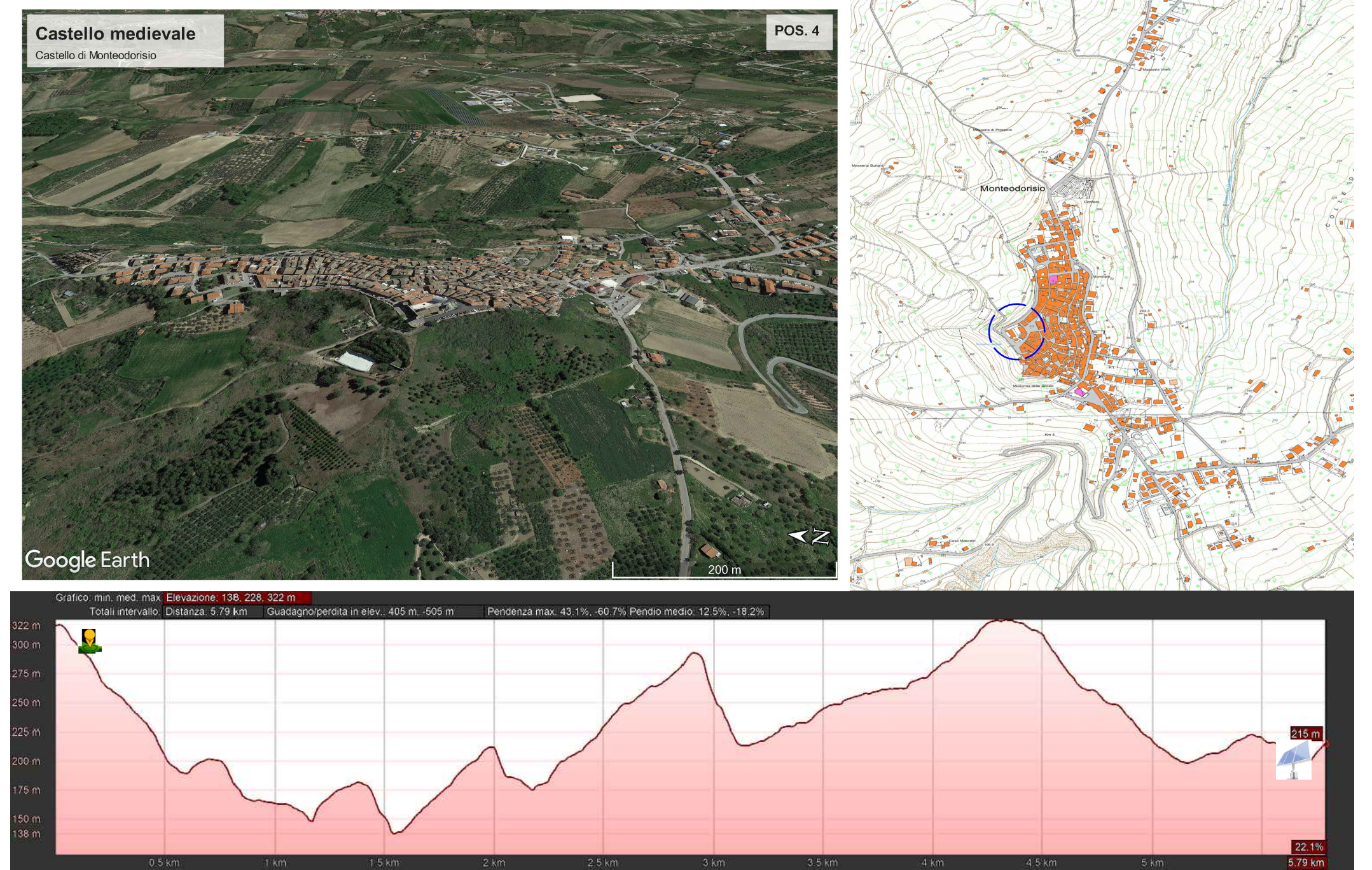
**Descrizione dei parametri di inquinamento, impatto ambientale e studio del profilo di elevazione dal punto di osservazione del ricettore all'ubicazione esatta dell'impianto fotovoltaico :**

Inquinamento acustico: assente      Individuazione del ricettore: ●      Punto di osservazione dal ricettore: 📍  
 Inquinamento elettromagnetico: assente      Perimetrazione del ricettore: —      Posizione dell'impianto fotovoltaico: 📍  
 Inquinamento atmosferico: assente      Delimitazione dell'impianto: □  
 Impatto paesaggistico: assente      Distanza dall'impianto: 6.8 Km



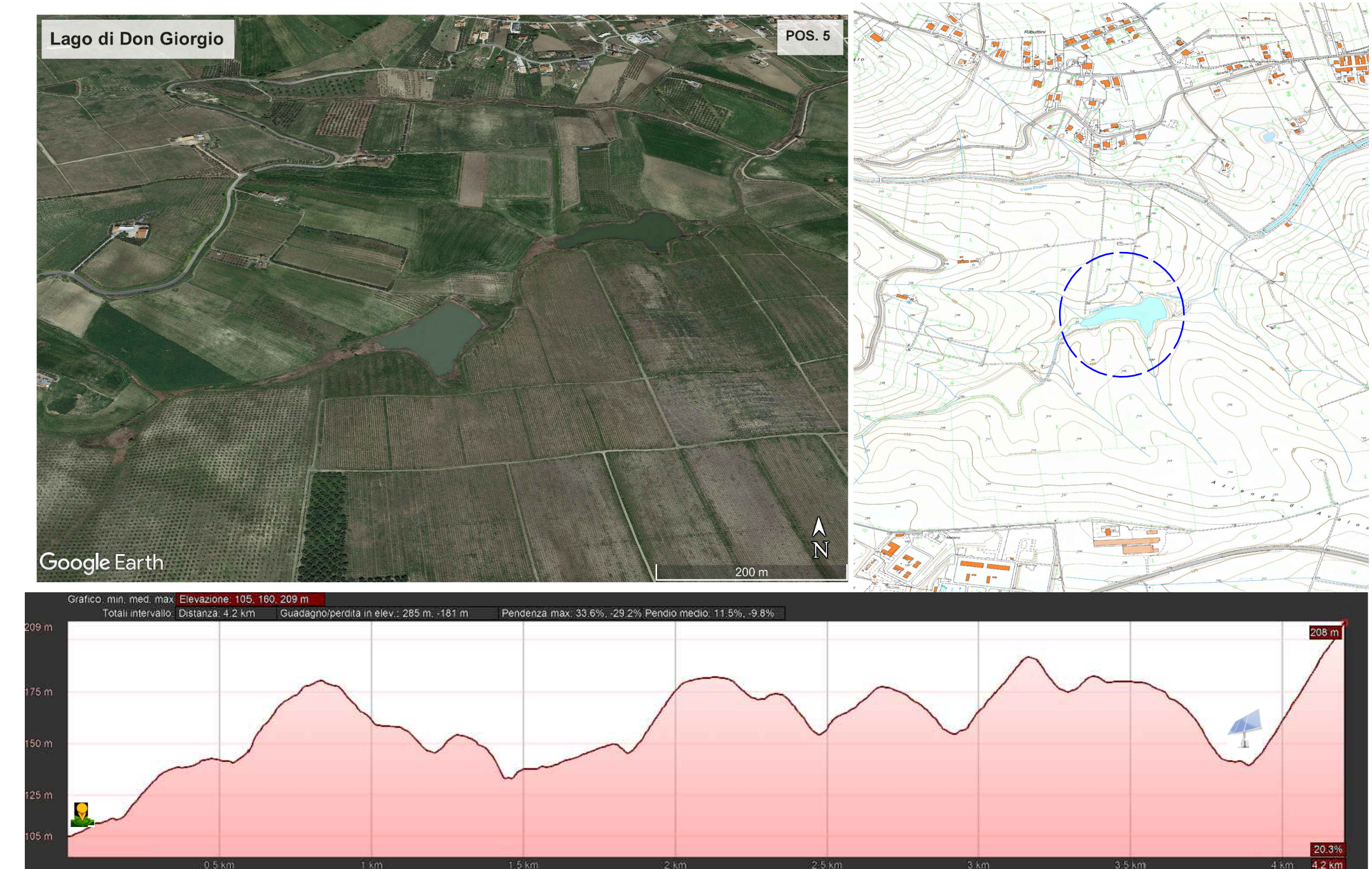
**Descrizione dei parametri di inquinamento, impatto ambientale e studio del profilo di elevazione dal punto di osservazione del ricettore all'ubicazione esatta dell'impianto fotovoltaico :**

Inquinamento acustico: assente      Individuazione del ricettore: ●      Punto di osservazione dal ricettore: 📍  
 Inquinamento elettromagnetico: assente      Perimetrazione del ricettore: —      Posizione dell'impianto fotovoltaico: 📍  
 Inquinamento atmosferico: assente      Delimitazione dell'impianto: □  
 Impatto paesaggistico: assente      Distanza dall'impianto: 5.8 Km



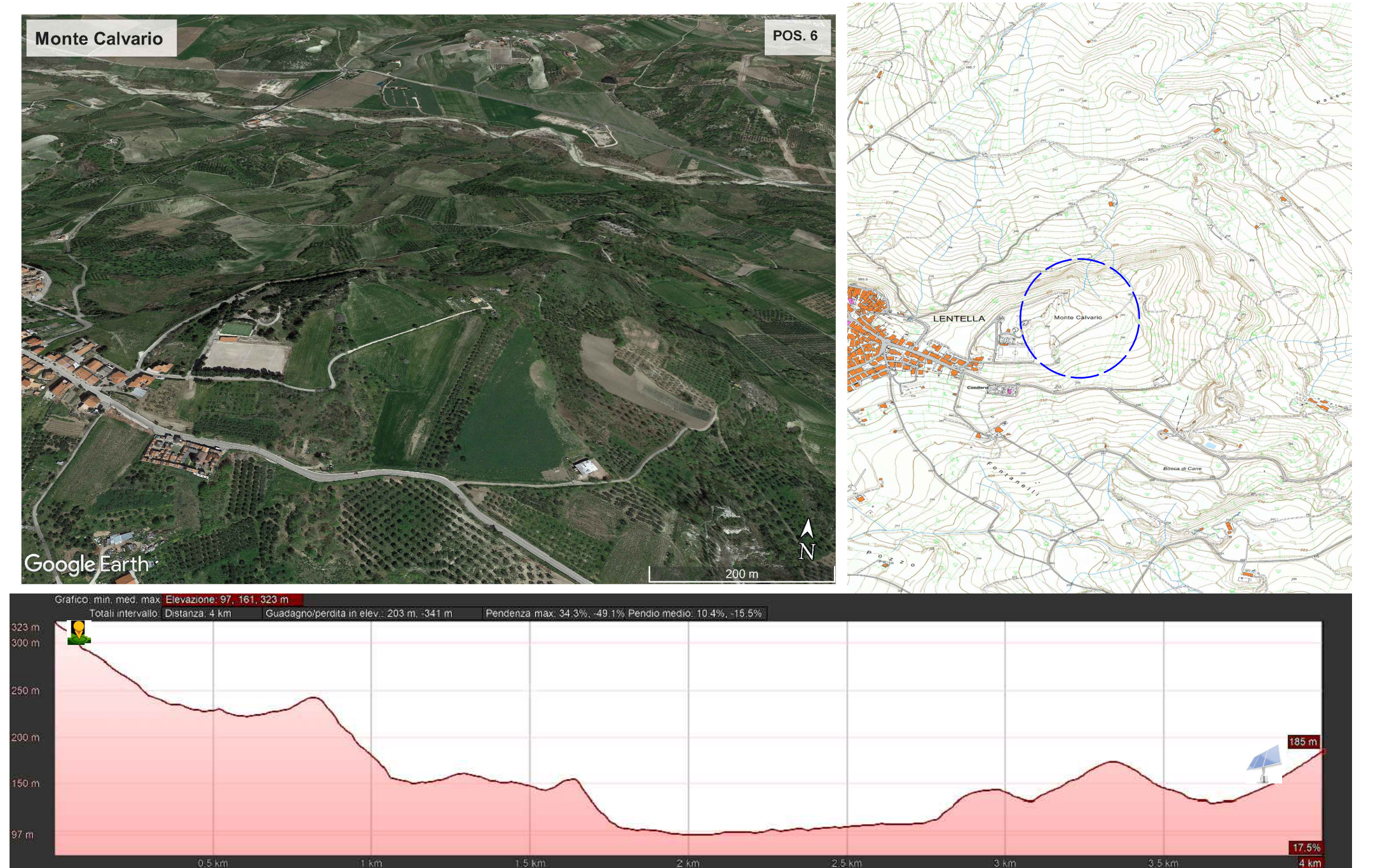
**Descrizione dei parametri di inquinamento, impatto ambientale e studio del profilo di elevazione dal punto di osservazione del ricettore all'ubicazione esatta dell'impianto fotovoltaico :**

Inquinamento acustico: assente      Individuazione del ricettore: ●      Punto di osservazione dal ricettore: 📍  
 Inquinamento elettromagnetico: assente      Perimetrazione del ricettore: —      Posizione dell'impianto fotovoltaico: 📍  
 Inquinamento atmosferico: assente      Delimitazione dell'impianto: □  
 Impatto paesaggistico: assente      Distanza dall'impianto: 5.8 Km



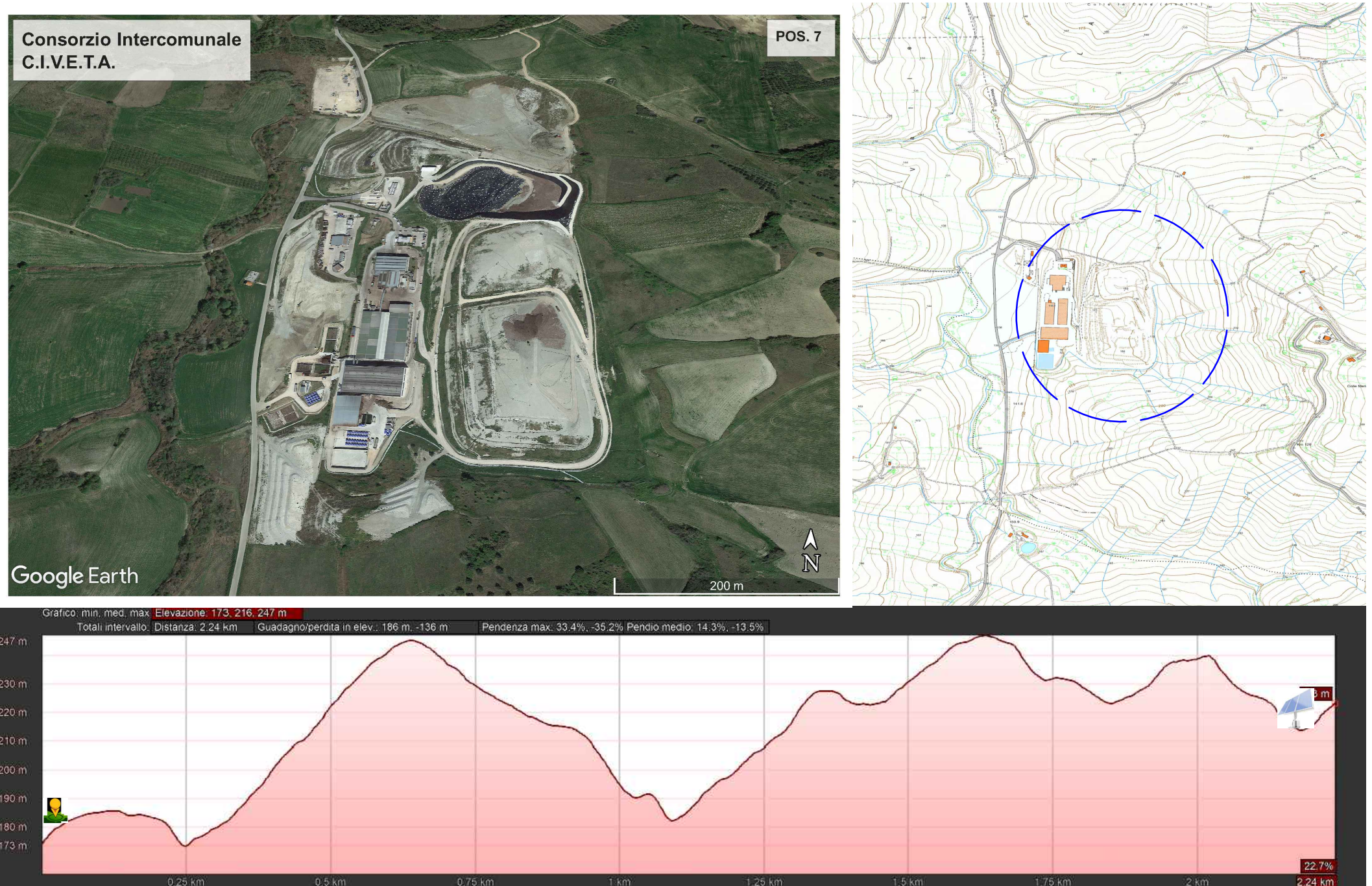
**Descrizione dei parametri di inquinamento, impatto ambientale e studio del profilo di elevazione dal punto di osservazione del ricettore all'ubicazione esatta dell'impianto fotovoltaico :**

Inquinamento acustico: assente      Individuazione del ricettore: ●      Punto di osservazione dal ricettore: 📍  
 Inquinamento elettromagnetico: assente      Perimetrazione del ricettore: —      Posizione dell'impianto fotovoltaico: 📍  
 Inquinamento atmosferico: assente      Delimitazione dell'impianto: □  
 Impatto paesaggistico: assente      Distanza dall'impianto: 4.2 Km



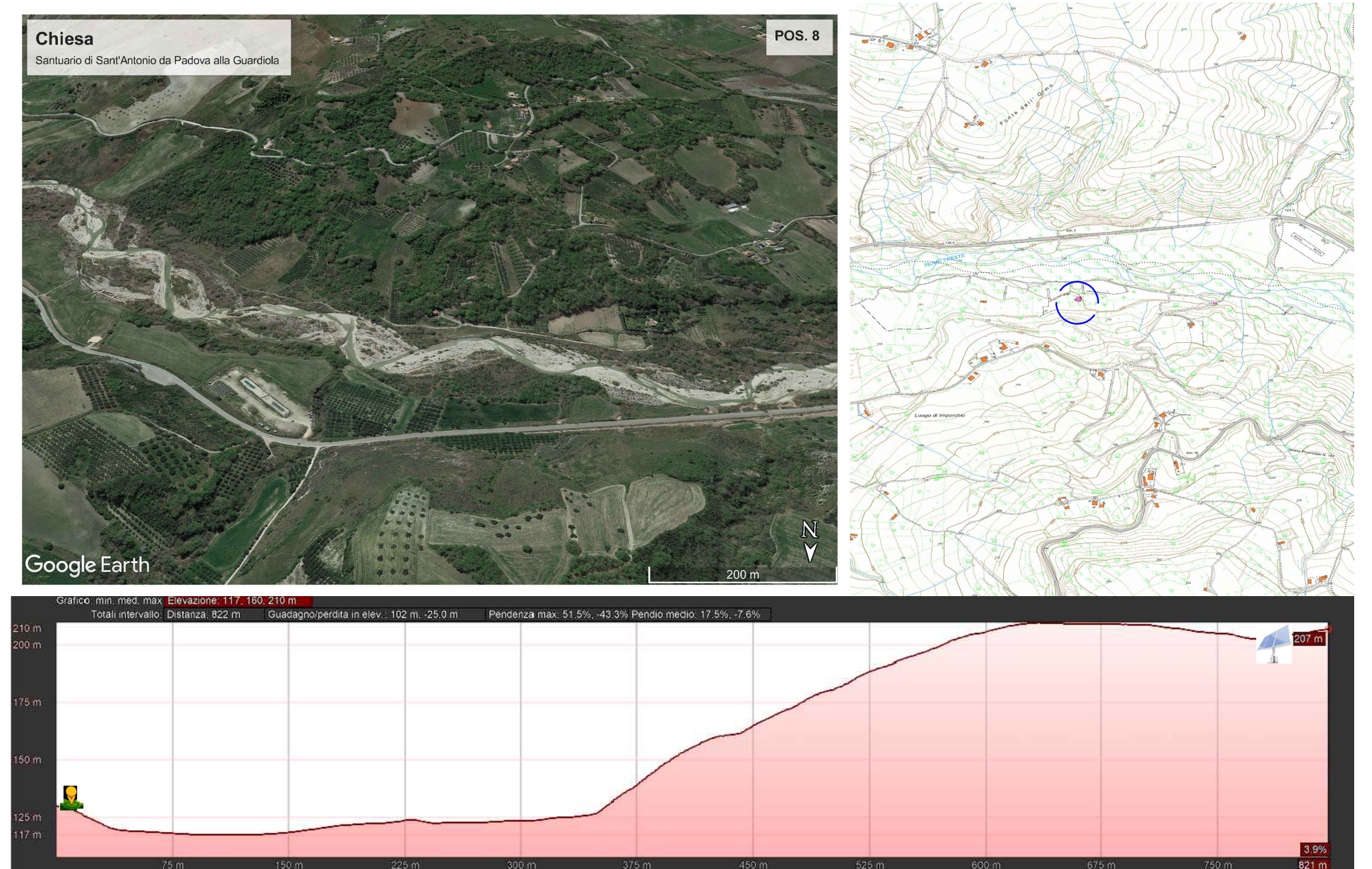
**Descrizione dei parametri di inquinamento, impatto ambientale e studio del profilo di elevazione dal punto di osservazione del ricettore all'ubicazione esatta dell'impianto fotovoltaico :**

Inquinamento acustico: assente      Individuazione del ricettore: ●      Punto di osservazione dal ricettore: 📍  
 Inquinamento elettromagnetico: assente      Perimetrazione del ricettore: —      Posizione dell'impianto fotovoltaico: 📍  
 Inquinamento atmosferico: assente      Delimitazione dell'impianto: □  
 Impatto paesaggistico: quasi assente      Distanza dall'impianto: 4.0 Km



**Descrizione dei parametri di inquinamento, impatto ambientale e studio del profilo di elevazione dal punto di osservazione del ricettore all'ubicazione esatta dell'impianto fotovoltaico :**

Inquinamento acustico: assente      Individuazione del ricettore: ●      Punto di osservazione dal ricettore: 📍  
 Inquinamento elettromagnetico: assente      Perimetrazione del ricettore: —      Posizione dell'impianto fotovoltaico: 📍  
 Inquinamento atmosferico: assente      Delimitazione dell'impianto: □  
 Impatto paesaggistico: assente      Distanza dall'impianto: 2.2 Km



**Descrizione dei parametri di inquinamento, impatto ambientale e studio del profilo di elevazione dal punto di osservazione del ricettore all'ubicazione esatta dell'impianto fotovoltaico :**

Inquinamento acustico: assente      Individuazione del ricettore: ●      Punto di osservazione dal ricettore: 📍  
 Inquinamento elettromagnetico: assente      Perimetrazione del ricettore: —      Posizione dell'impianto fotovoltaico: 📍  
 Inquinamento atmosferico: assente      Delimitazione dell'impianto: □  
 Impatto paesaggistico: assente      Distanza dall'impianto: 0.8 Km