

**REGIONE ABRUZZO**  
**COMUNE DI FURCI**  
 Provincia di Chieti



loc. Morge

**REALIZZAZIONE E GESTIONE DI UN IMPIANTO FOTOVOLTAICO DELLA POTENZA NOMINALE DI 53.69 MW CON RELATIVE OPERE DI CONNESSIONE ALLA RETE ELETTRICA NAZIONALE**

soc. ARAN 1 srl  
 via Fratelli Ruspoli 8 00198 Roma

**Expand** Salerno - Direttore Tecnico Ing. Teodoro D'ottaviani  
**POWER FINISIT** Salerno - Sh.olo Tecnico geom. Benedeto Guogno

**PROGETTO DEFINITIVO**  
**CAVIDOTTO DI CONNESSIONE**

data: Febbraio 2023  
 elaborato: F\_3.1.a

Percorso del cavidotto di connessione con relative sezioni

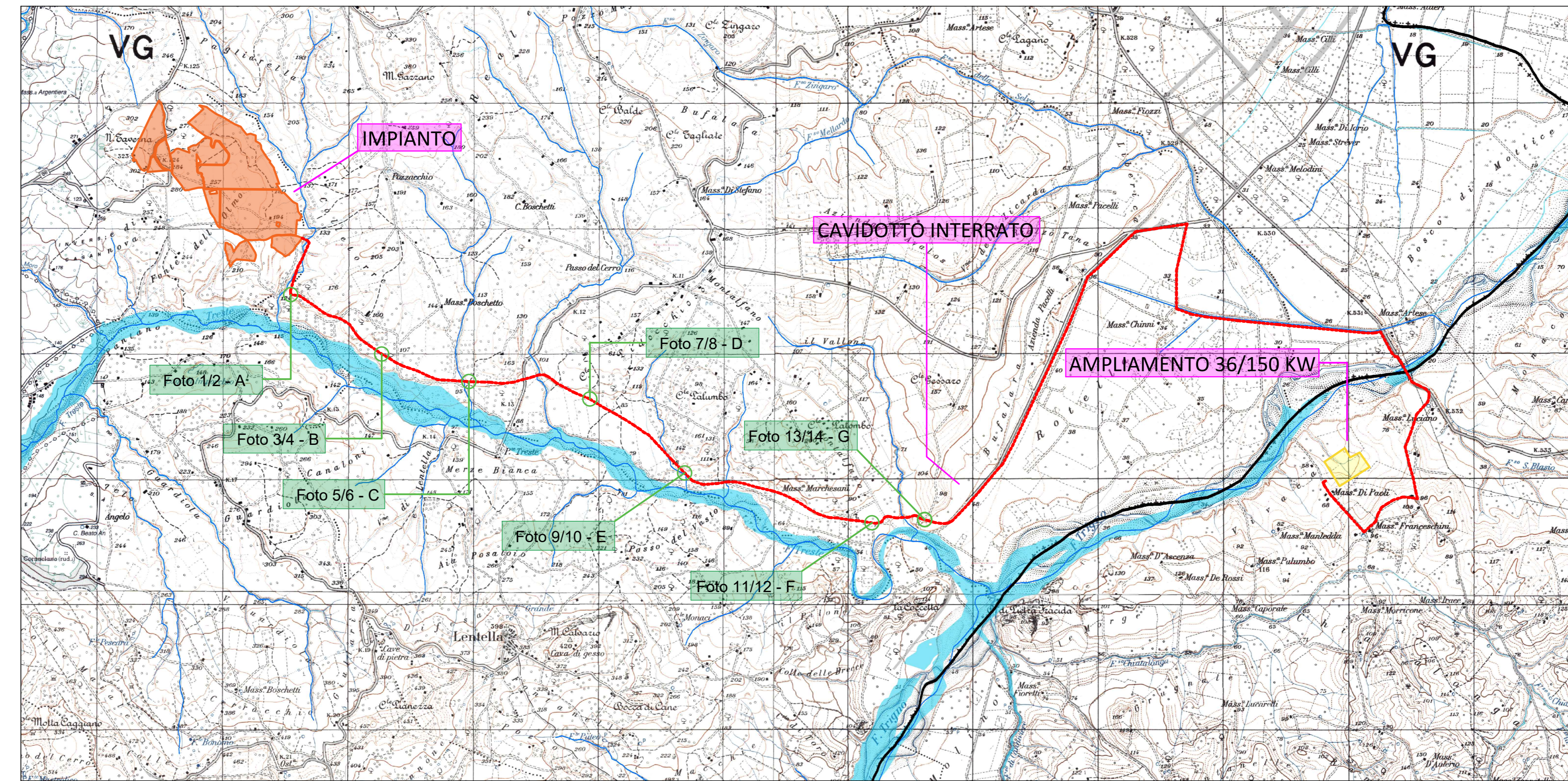
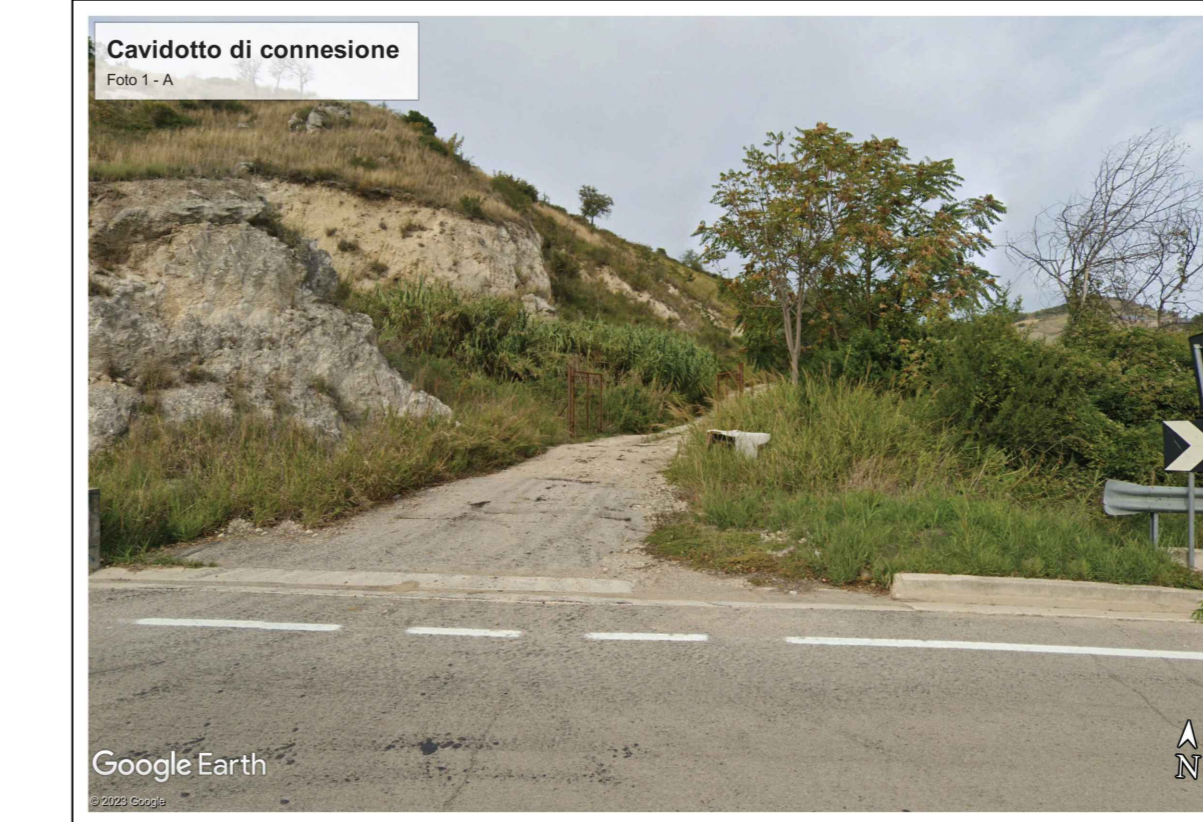


Foto 1 - A



Inquadramento su CTR

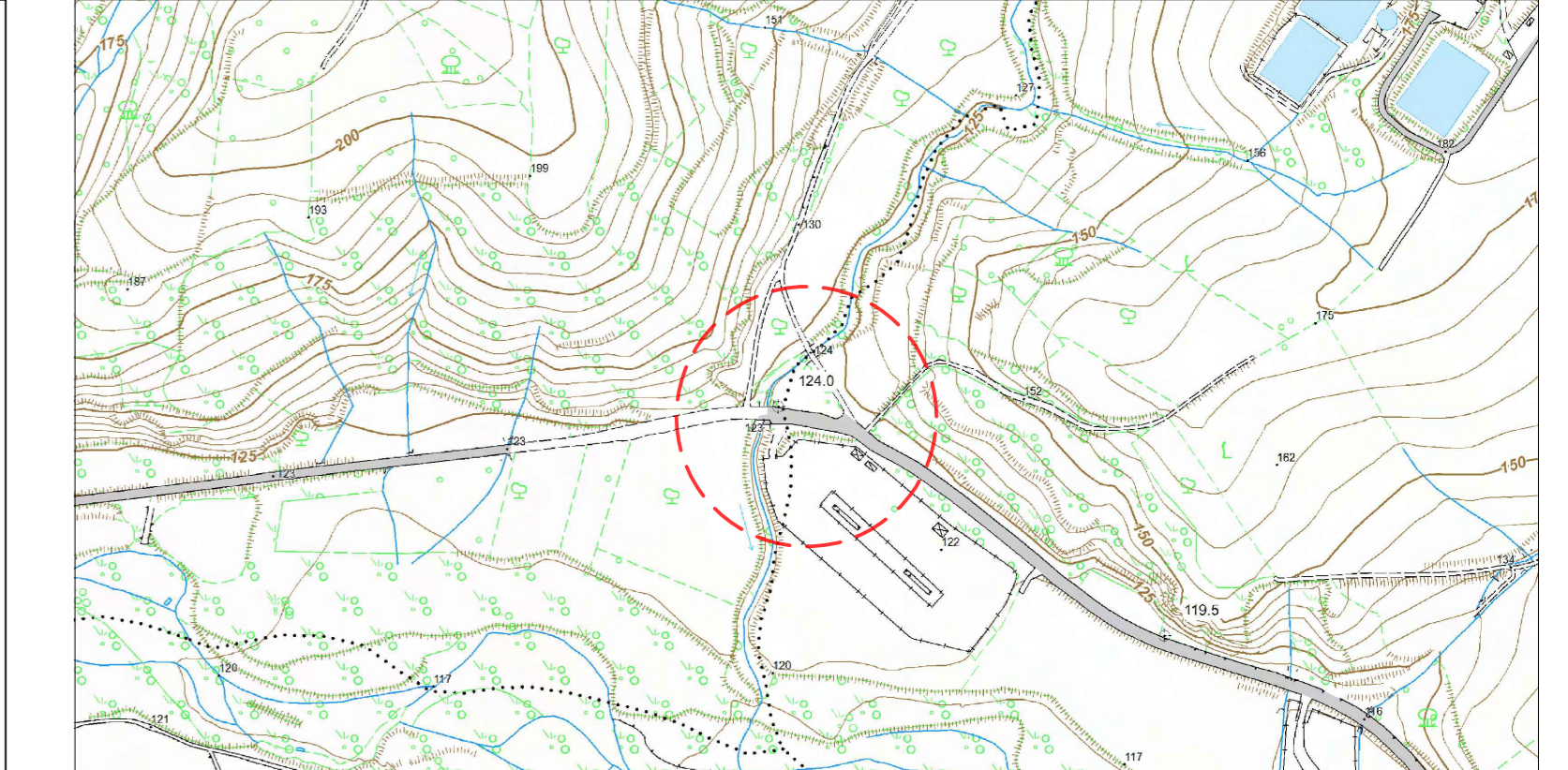


Foto 2 - A



Pianta e sezione A

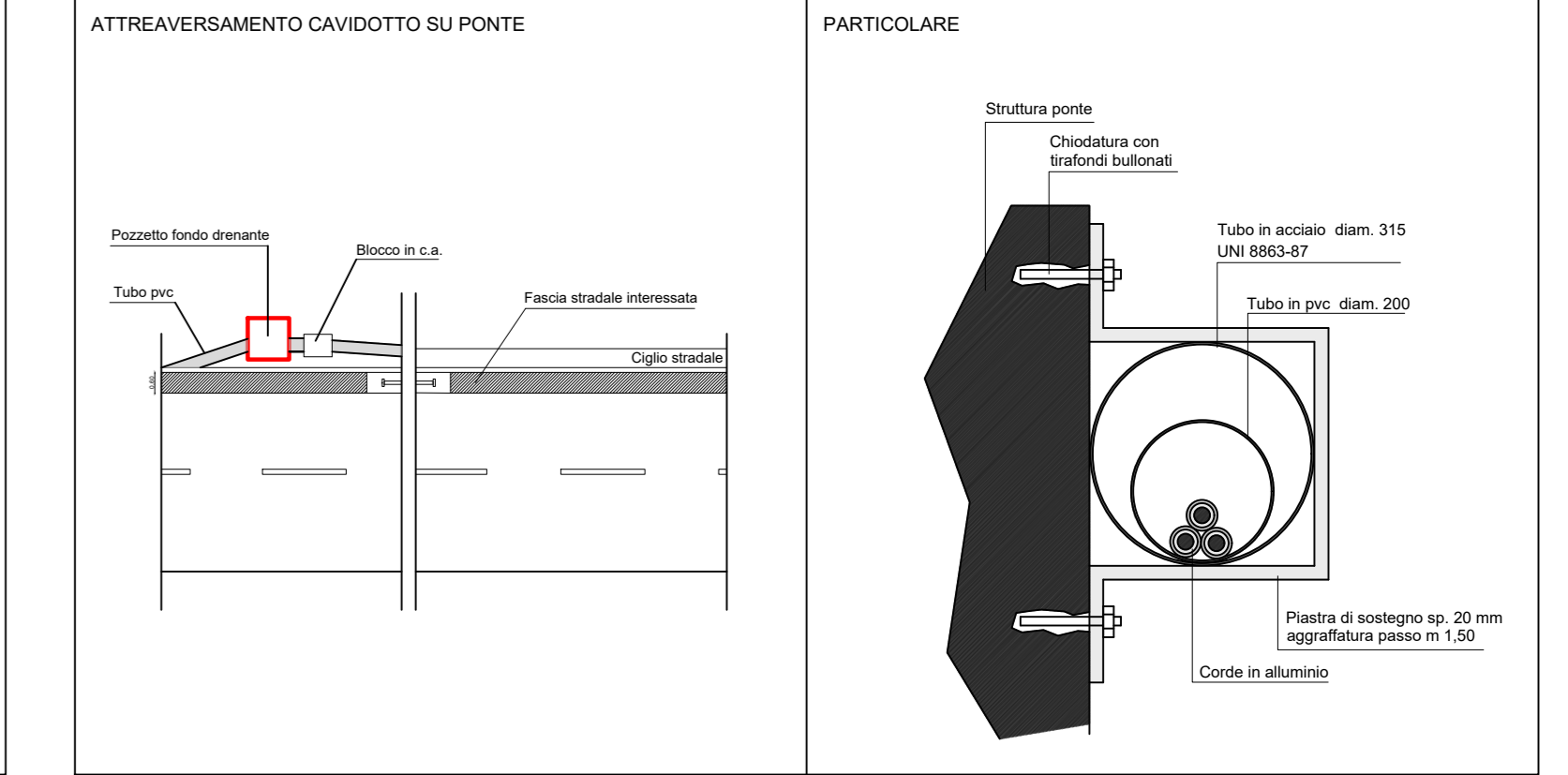


Foto 3 - B



Inquadramento su CTR

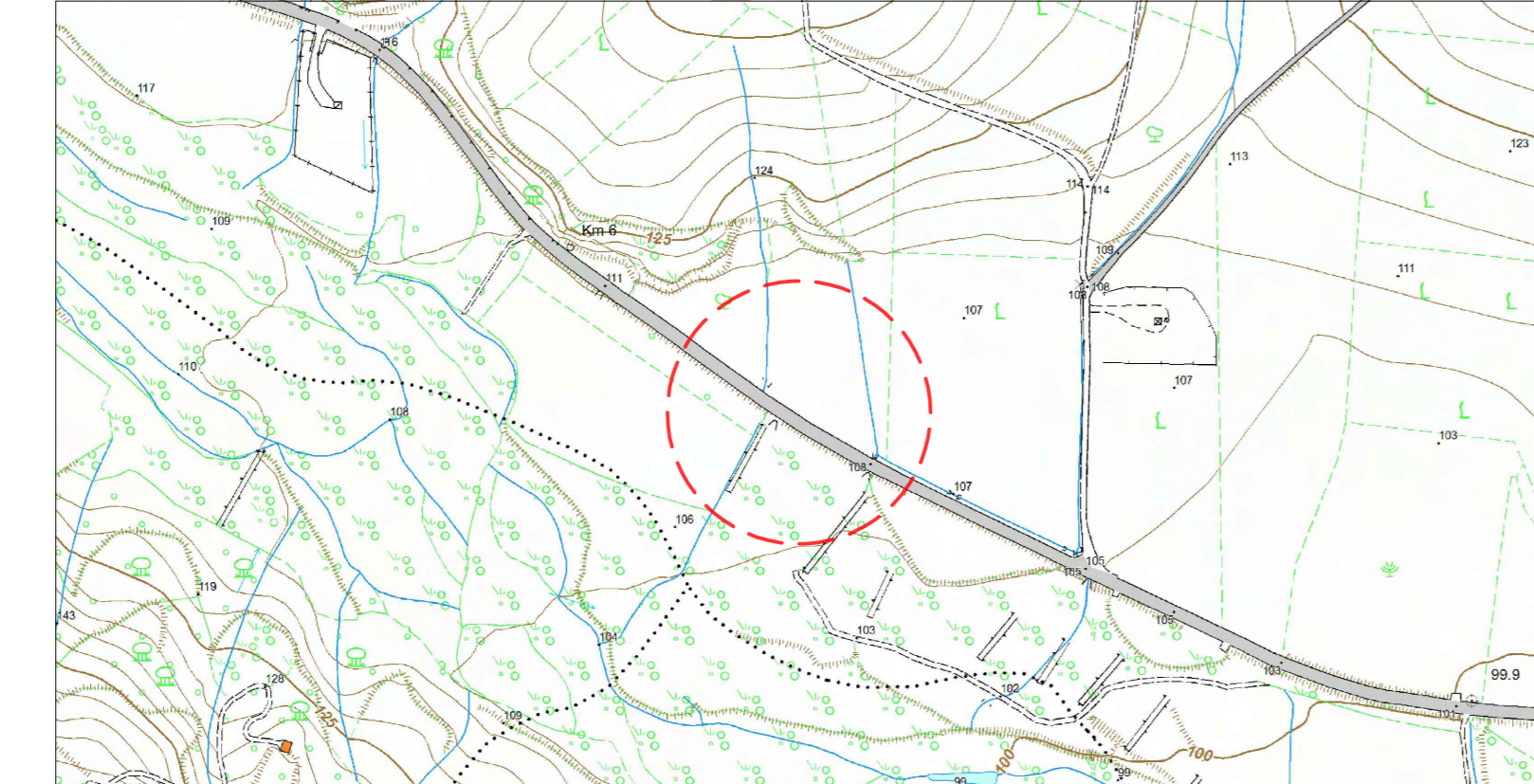


Foto 4 - B



Pianta e sezione B

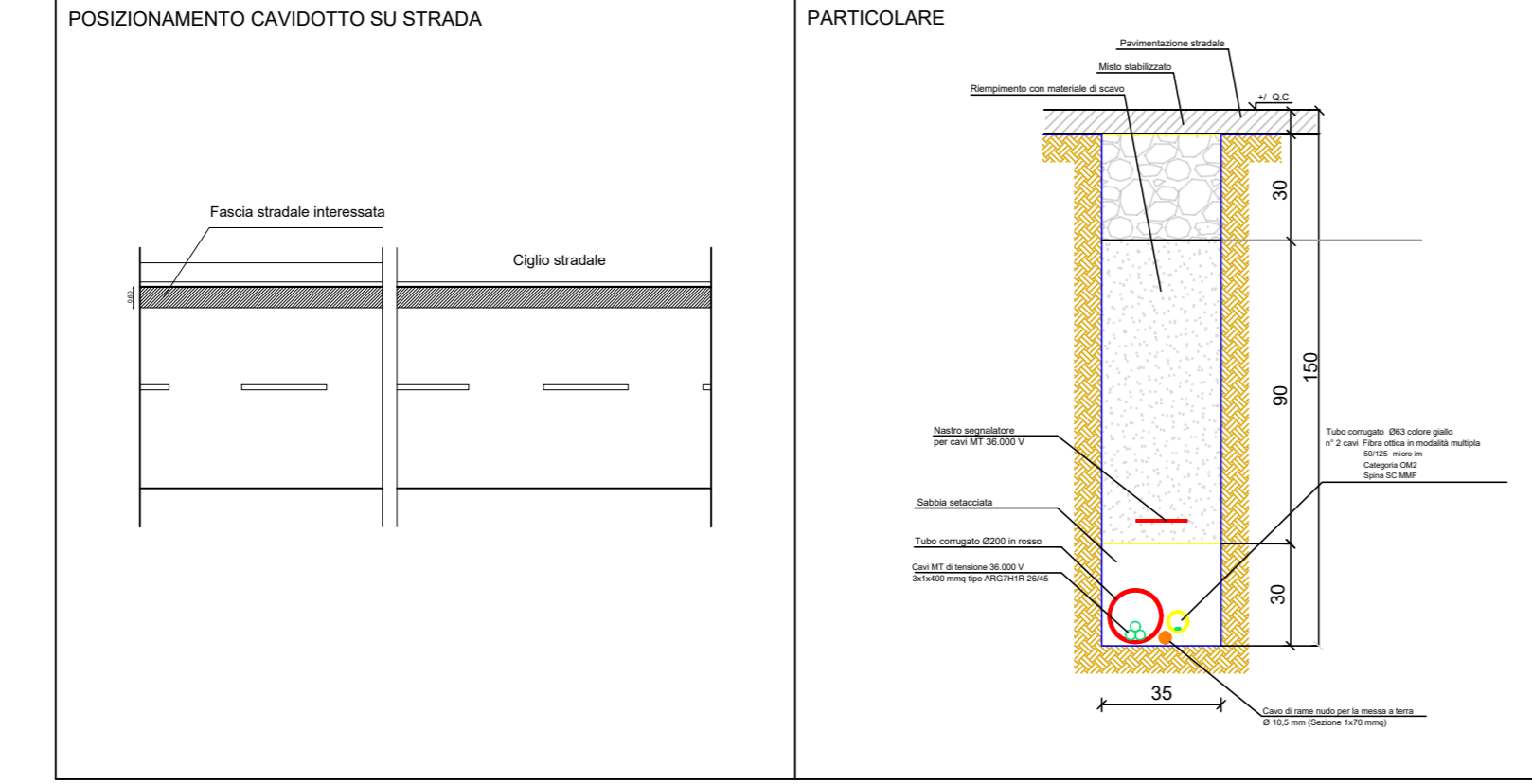


Foto 5 - C



Inquadramento su CTR

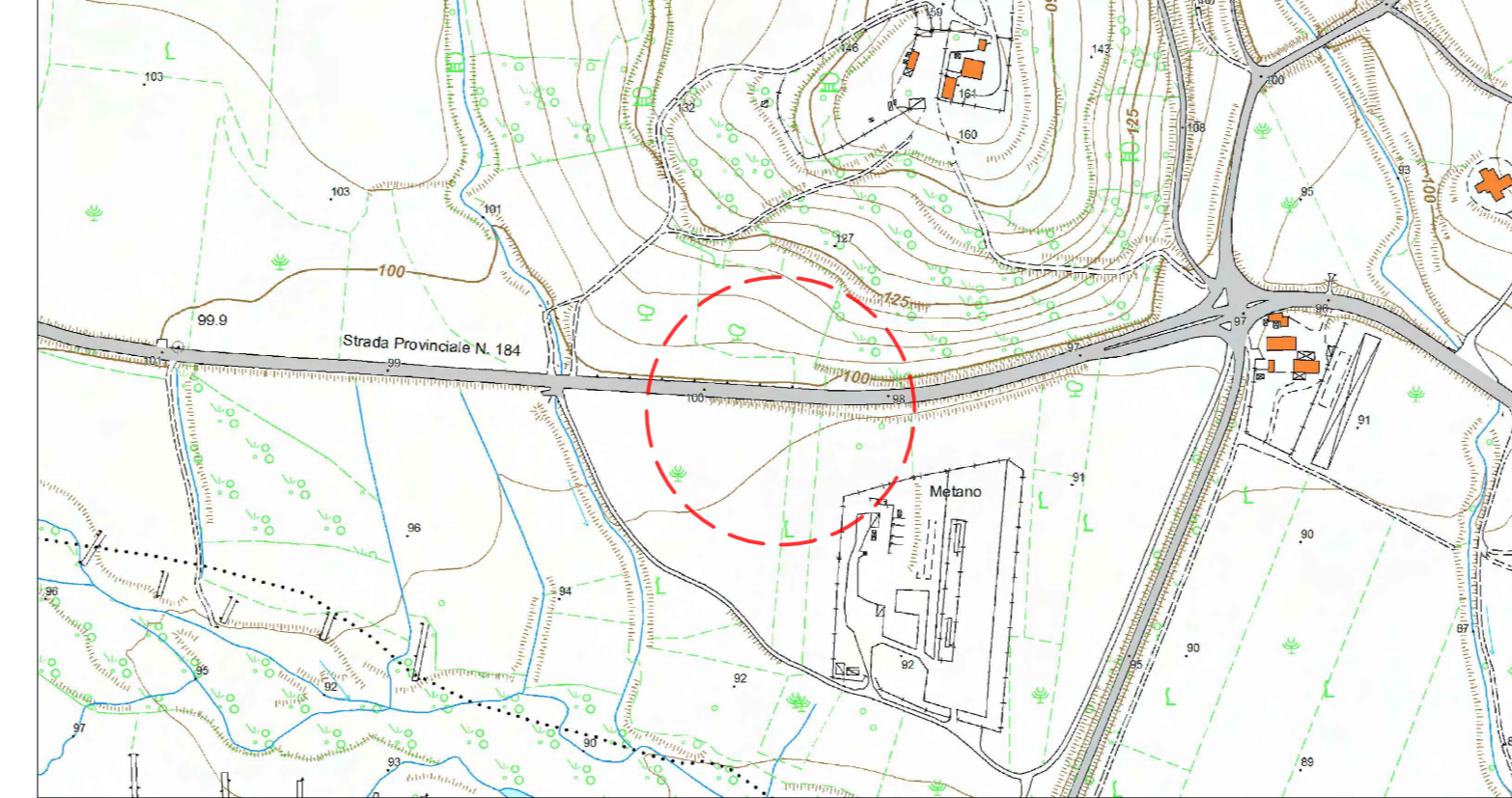


Foto 6 - C



Pianta e sezione C

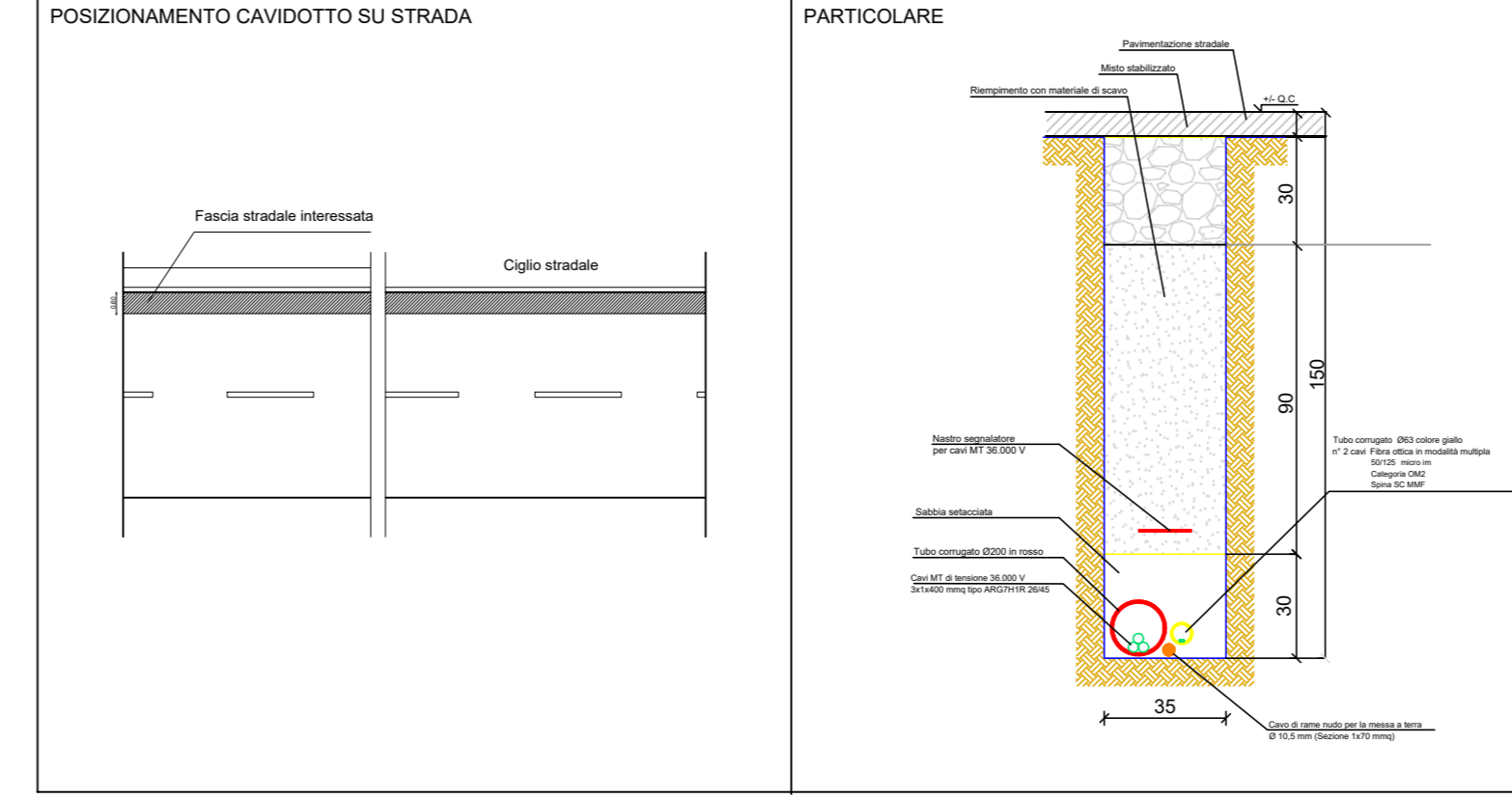


Foto 7 - D



Inquadramento su CTR

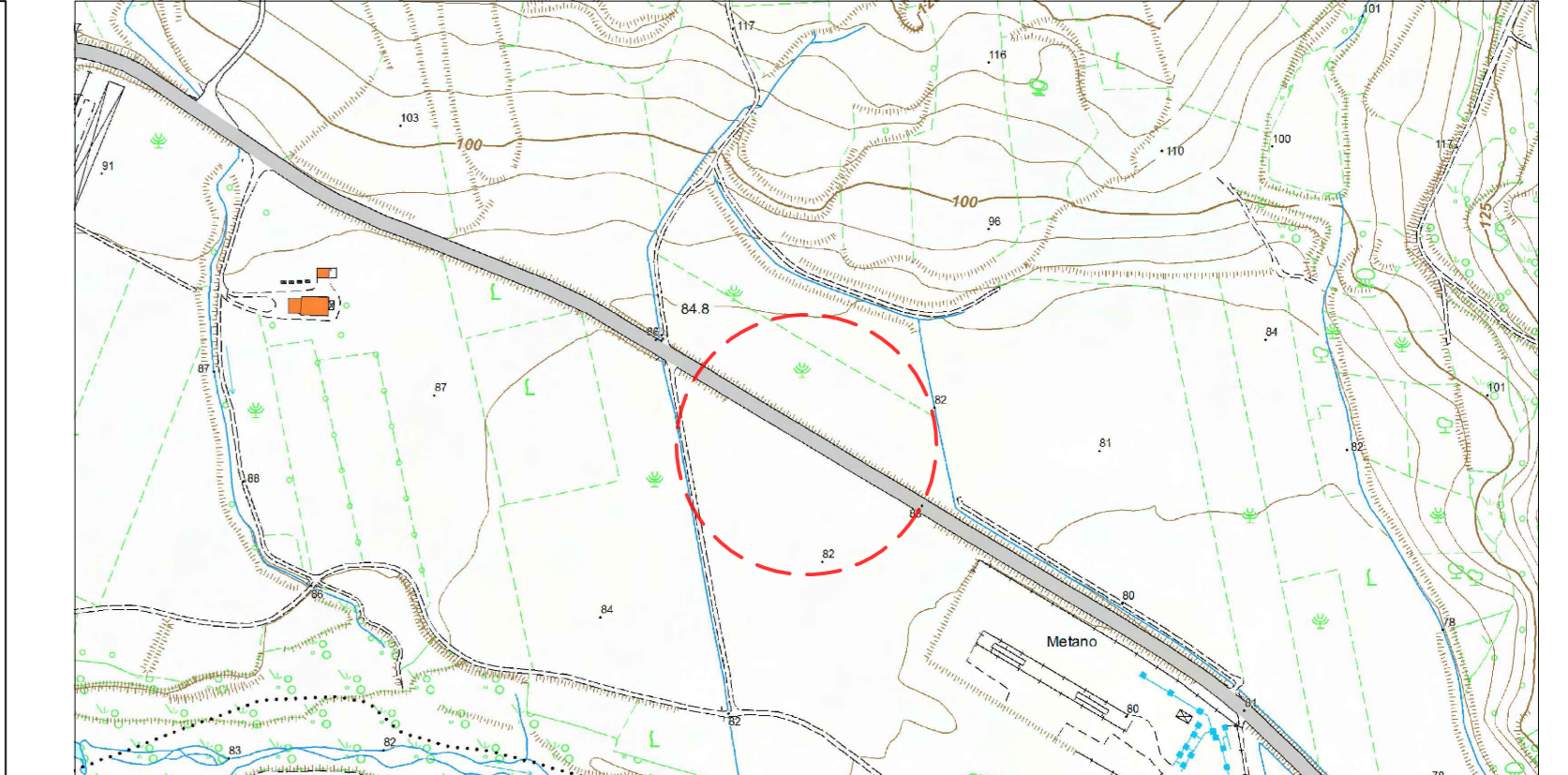


Foto 8 - D



Pianta e sezione D

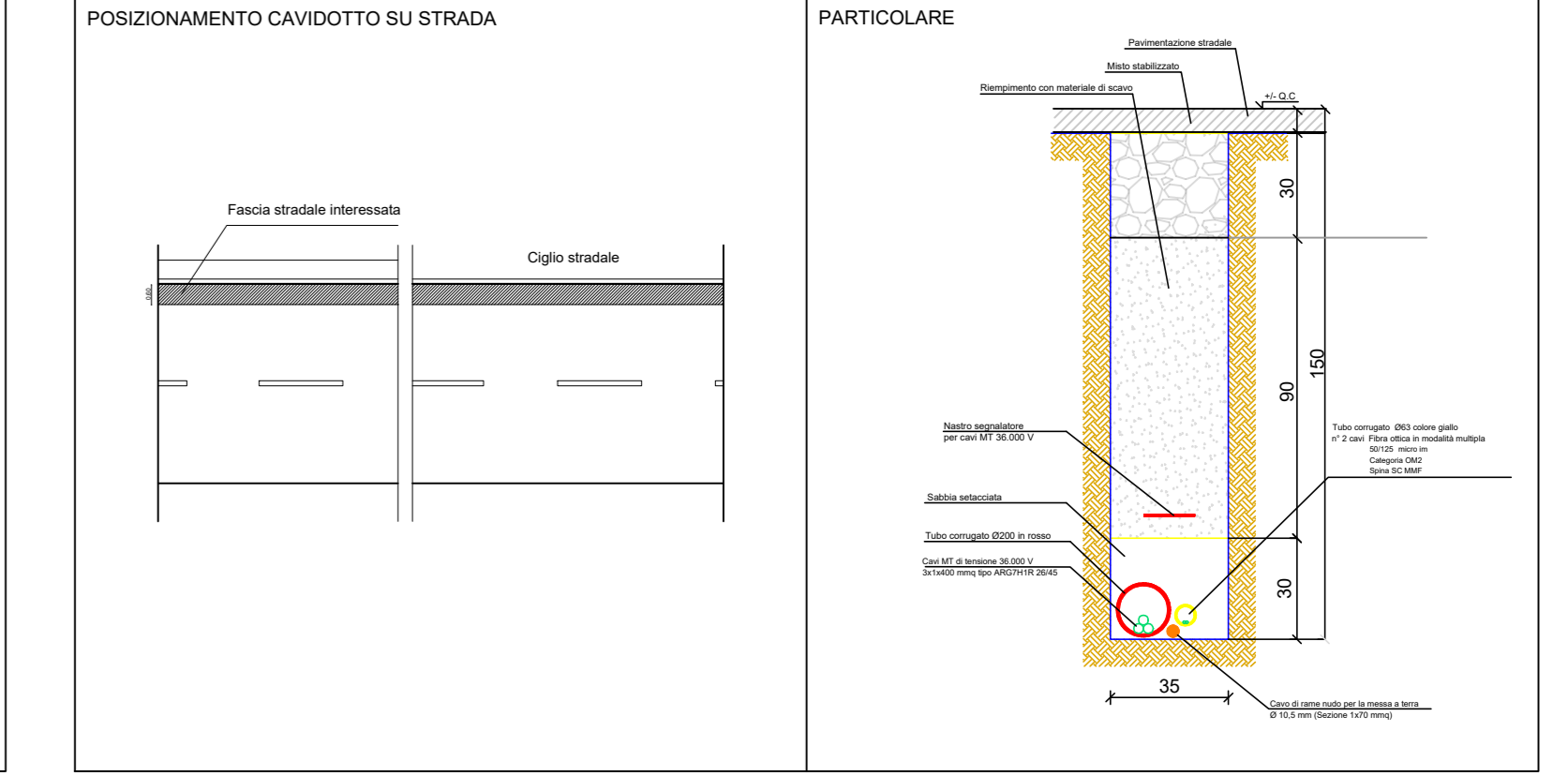


Foto 9 - E



Inquadramento su CTR

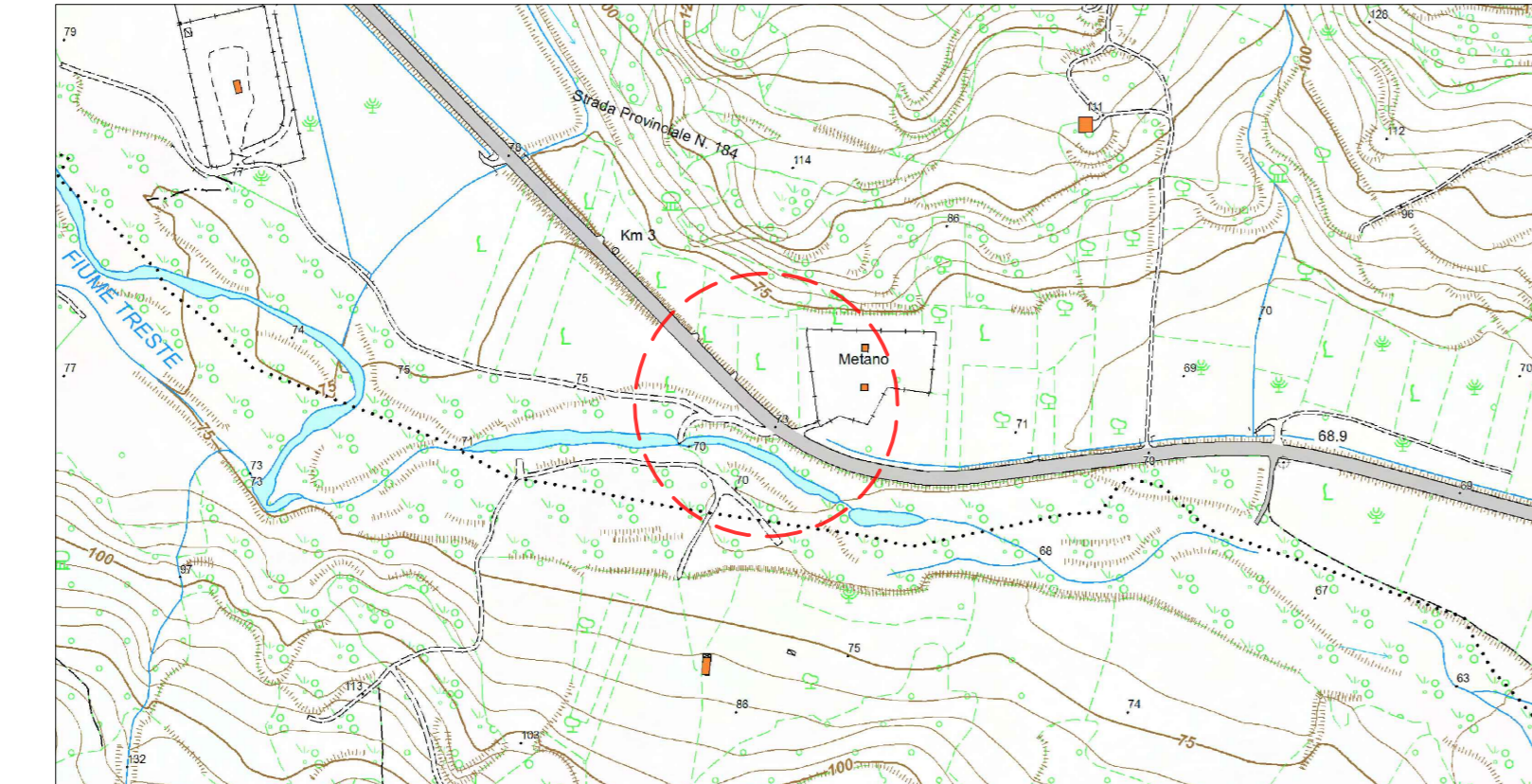


Foto 10 - E



Pianta e sezione E

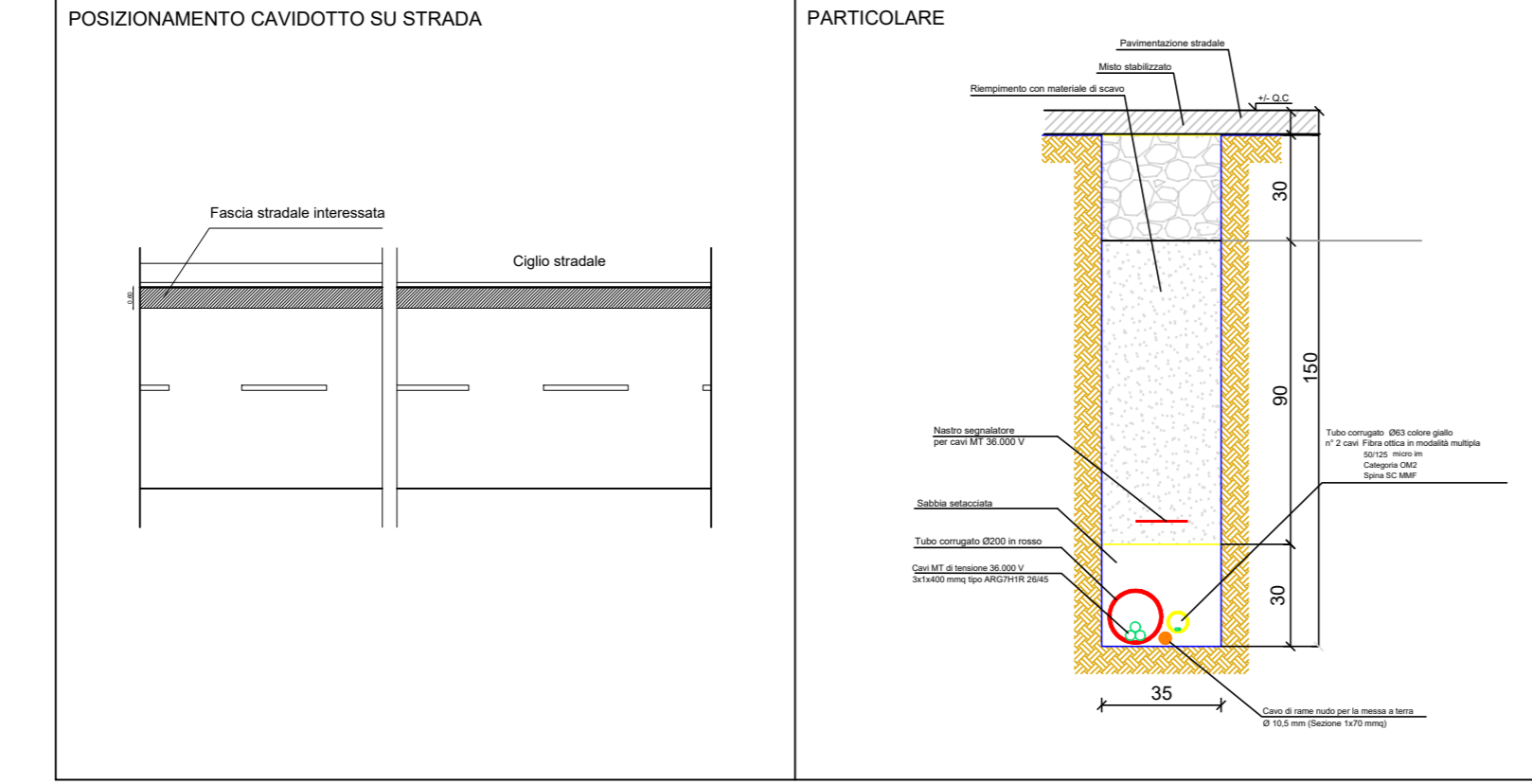


Foto 11 - F



Inquadramento su CTR

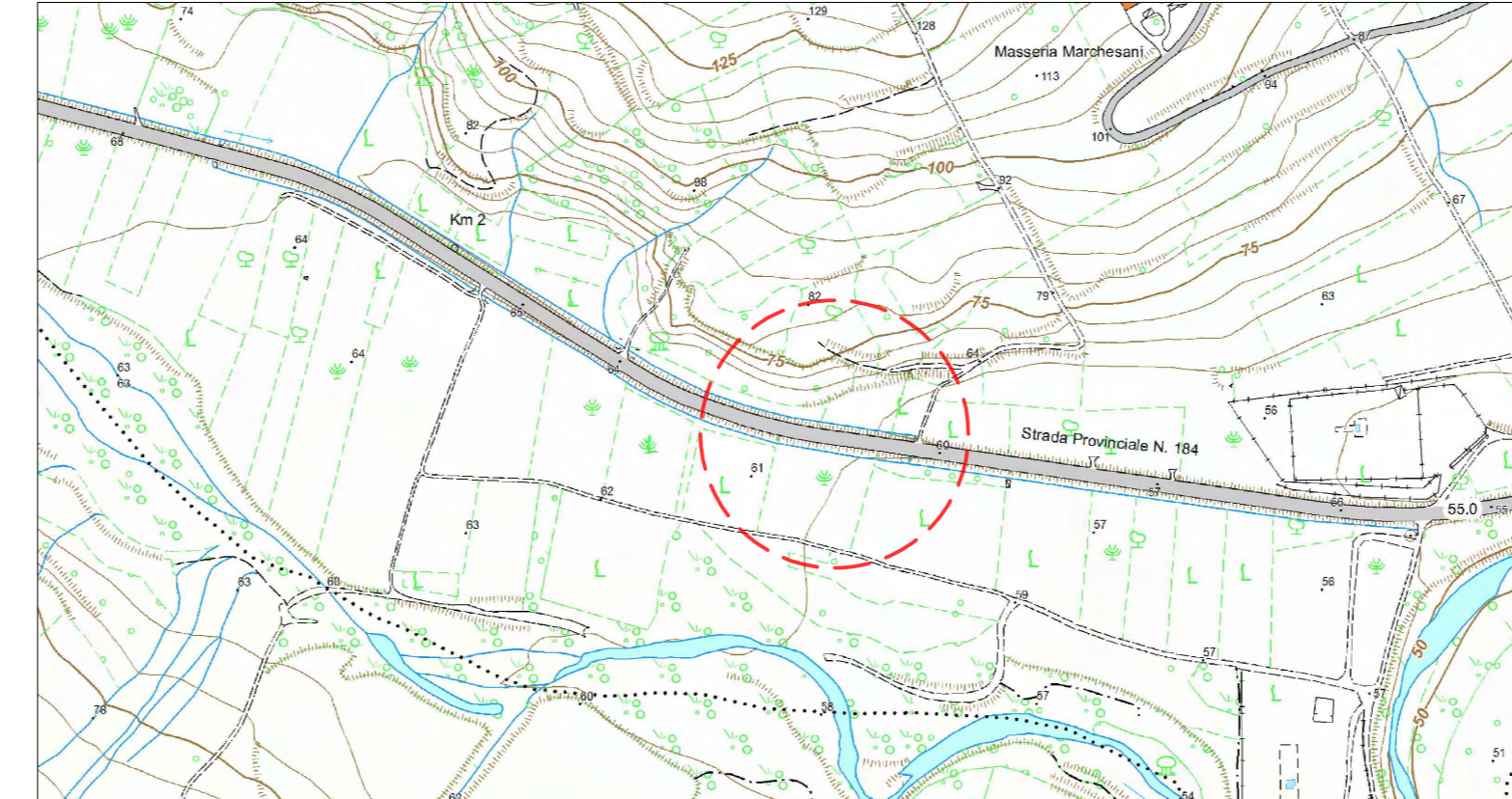


Foto 12 - F



Pianta e sezione F

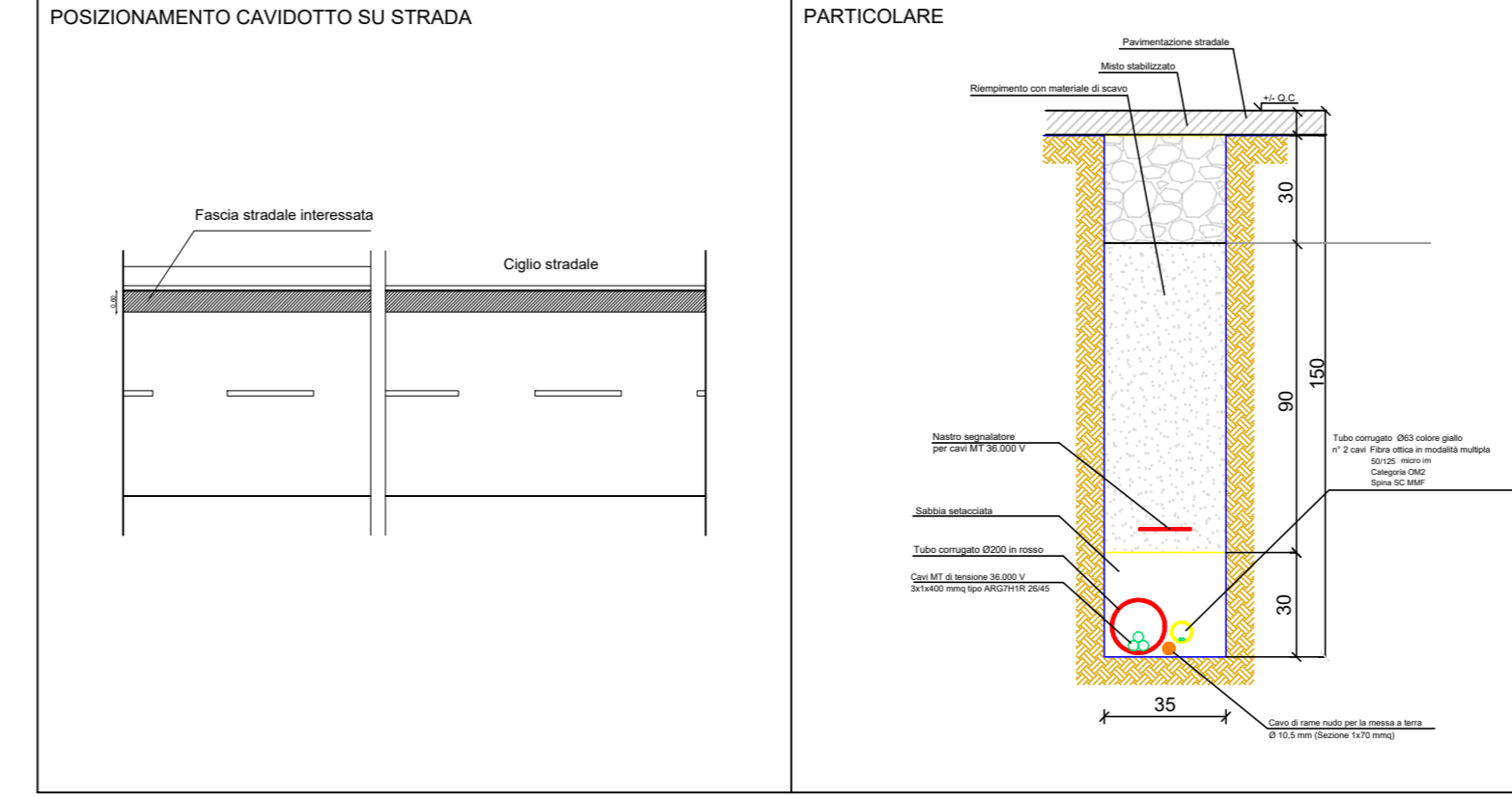


Foto 13 - Sezione G



Inquadramento su CTR

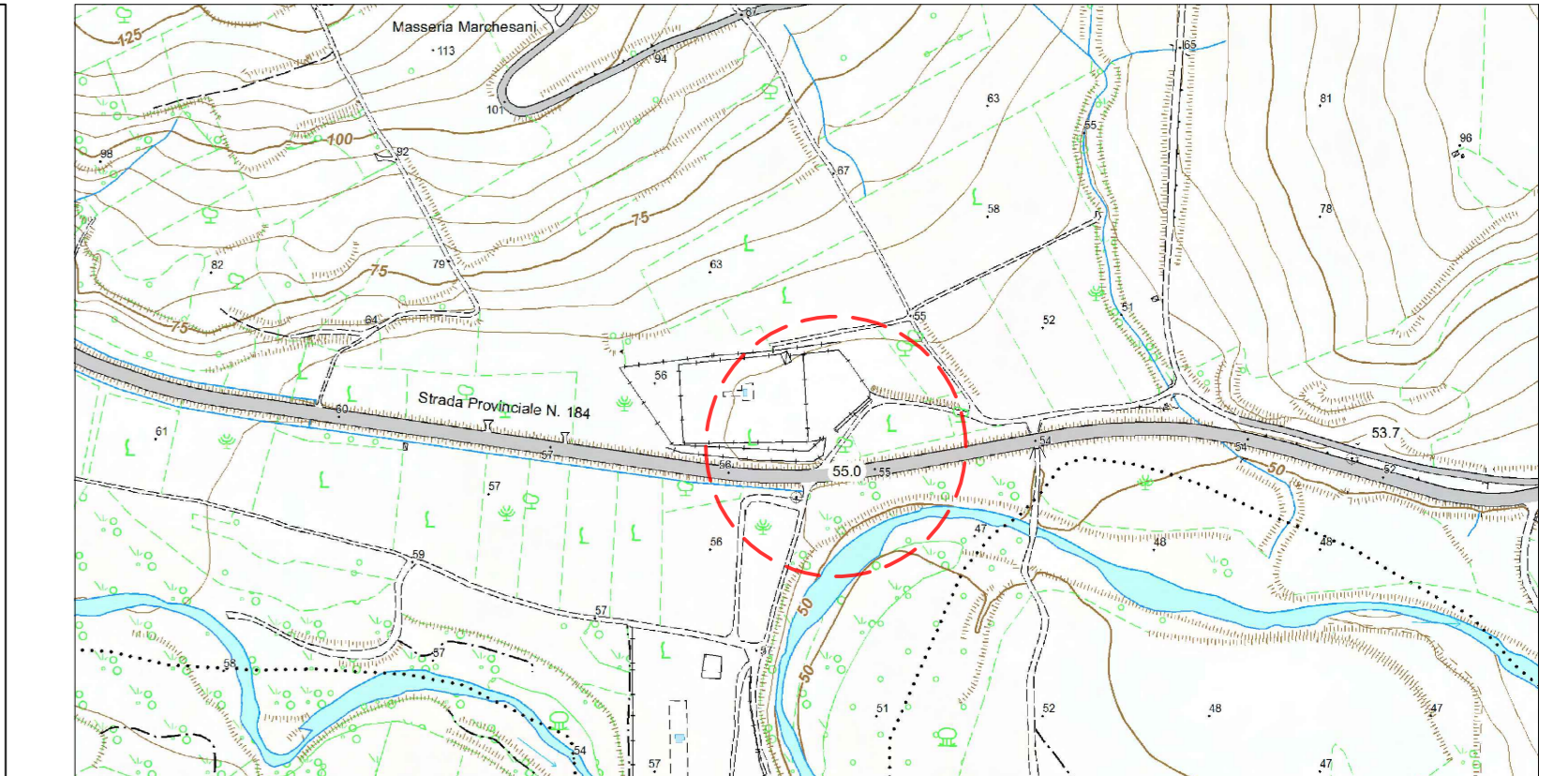


Foto 14 - Sezione G



Pianta e sezione G

