

REGIONE ABRUZZO
COMUNE DI FURCI
 Provincia di Chieti



loc. Morge

REALIZZAZIONE E GESTIONE DI UN IMPIANTO FOTOVOLTAICO DELLA POTENZA NOMINALE DI 53.69 MW CON RELATIVE OPERE DI CONNESSIONE ALLA RETE ELETTRICA NAZIONALE

PROGETTISTA: **Expand** - Salerno - Direttore Tecnico: Ing. Teodoro D'Alagni - 1714

PRODOTTORE: **IMPPOWER** - Salerno - Studio Tecnico: geom. Gianluigi Cuioppo

OGGETTO: **PROGETTO DEFINITIVO**
CARTA DELLE INTERFERENZE

data: Febbraio 2023
 stato: Varie
 elaborazione: AD
 numero: **F_4.1.c**

Individuazione delle interferenze lungo il percorso del cavidotto di connessione

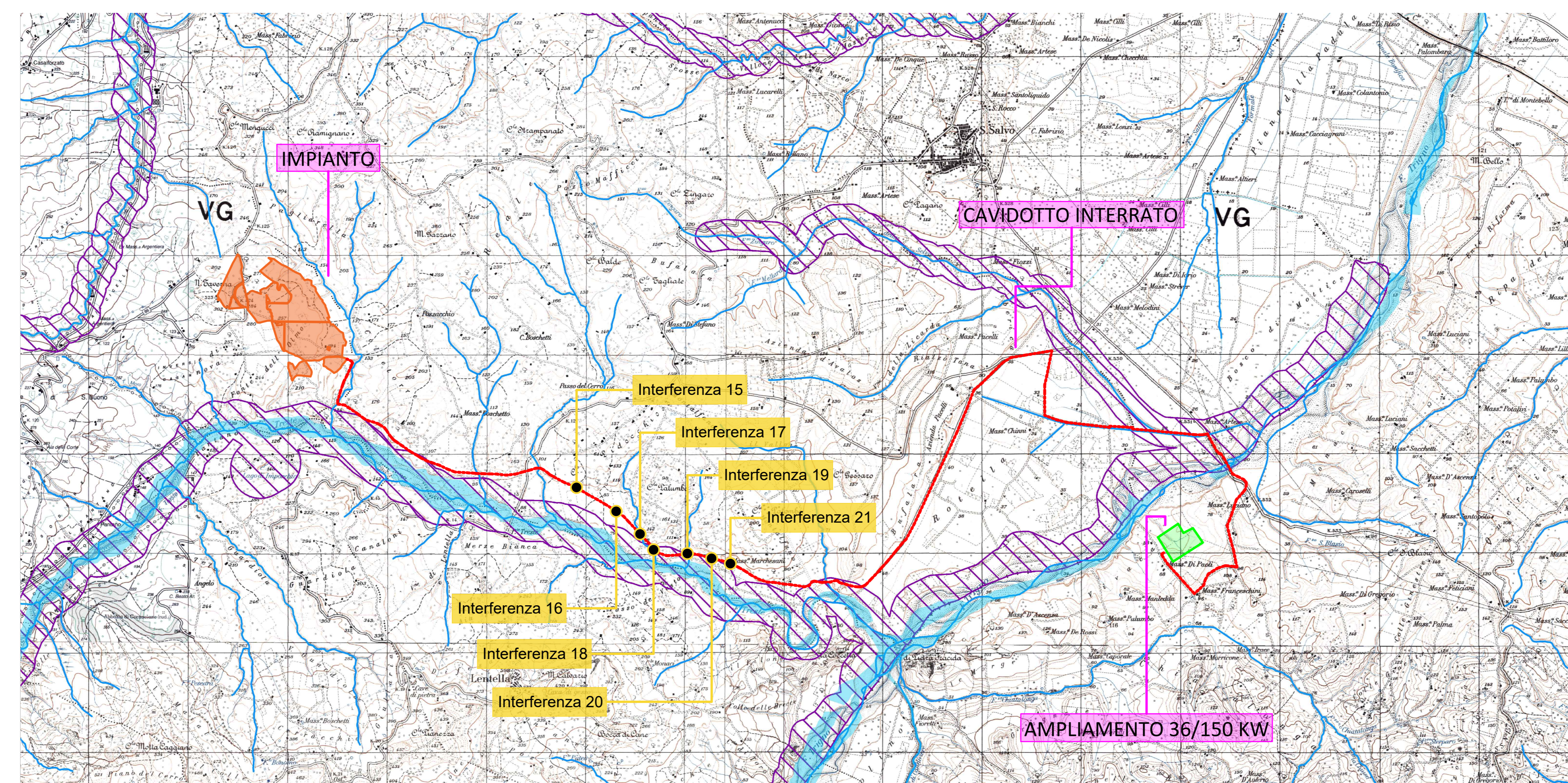
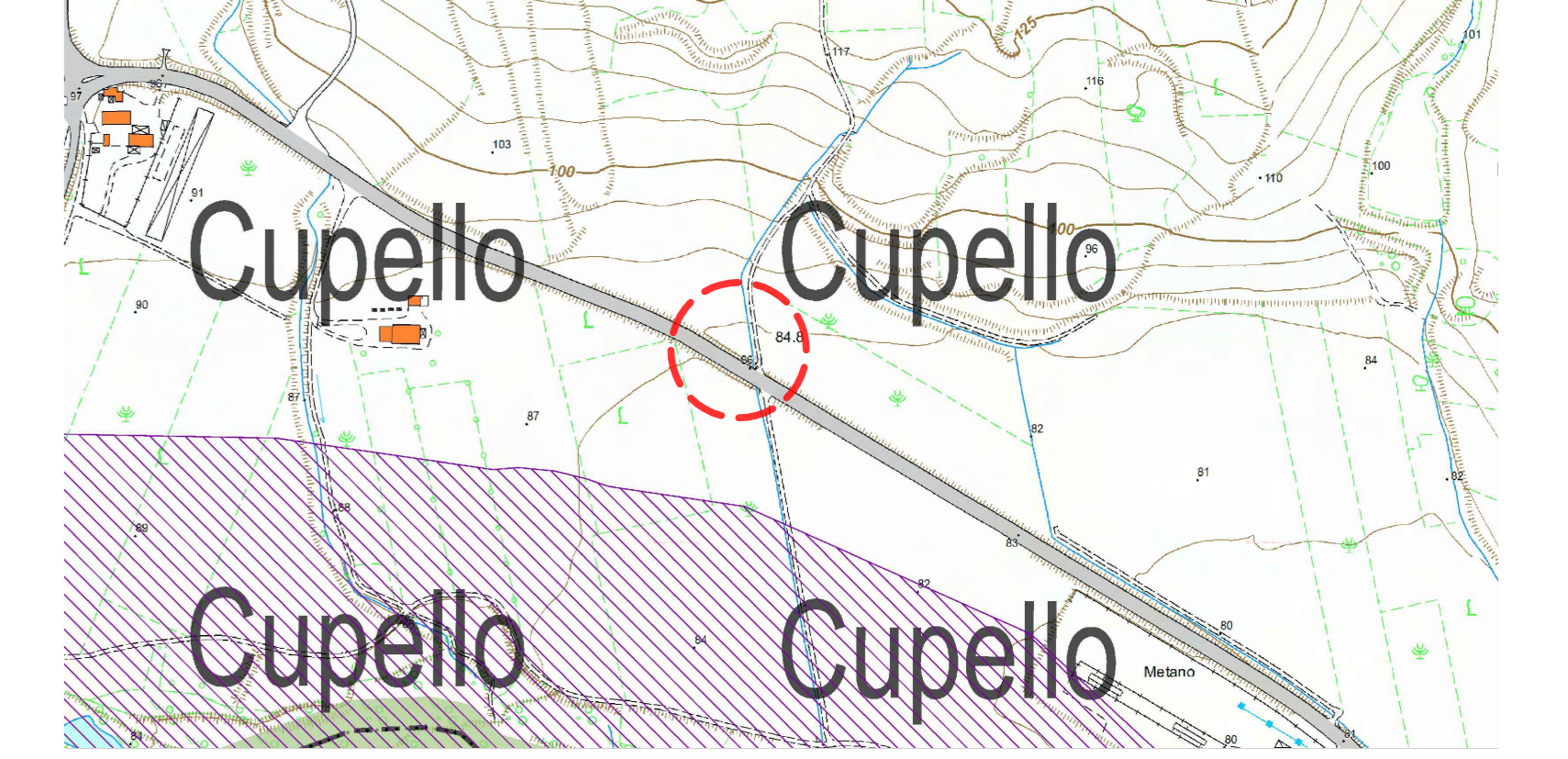


Foto - Interferenza 15



Inquadramento su CTR



Ortofoto con vincolo



Pianta e sezione P - Interferenza 15

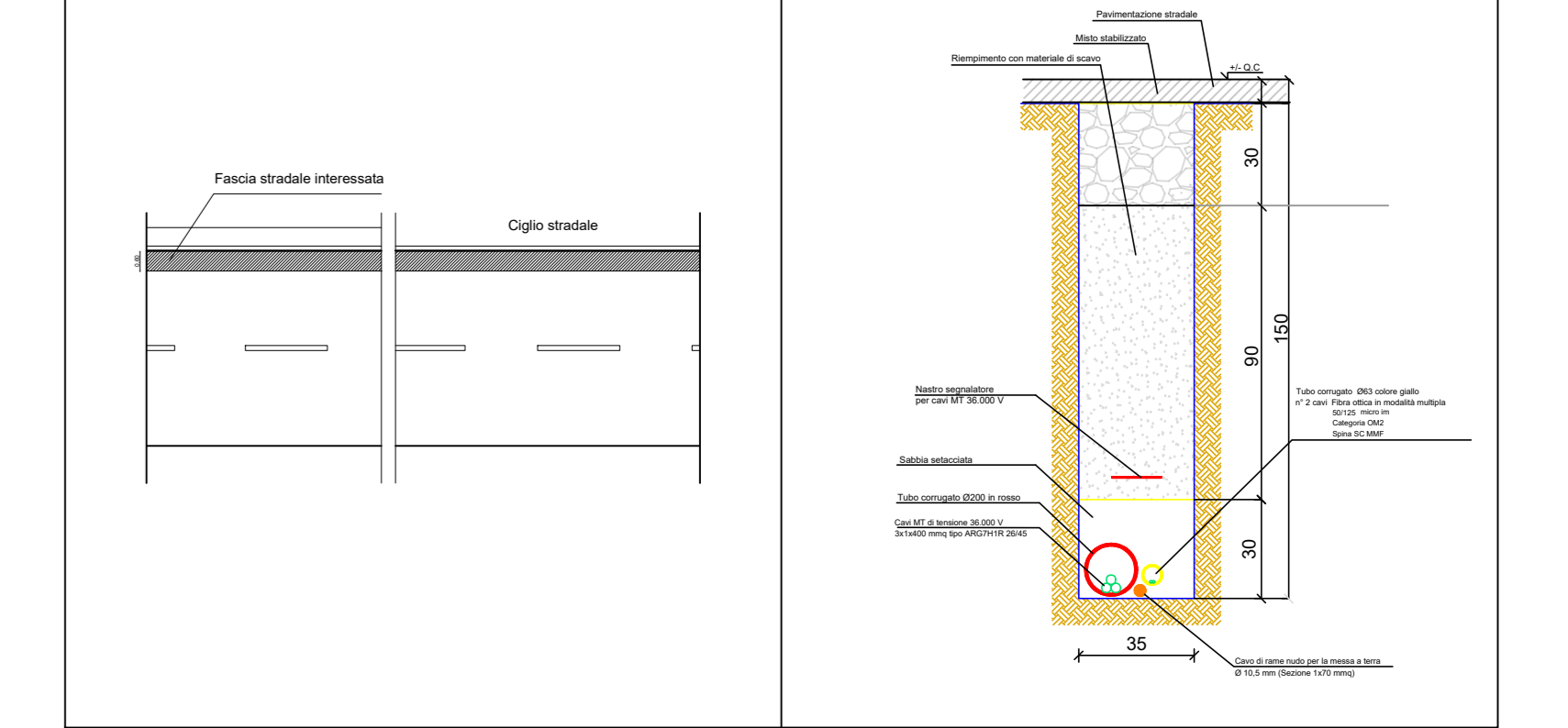
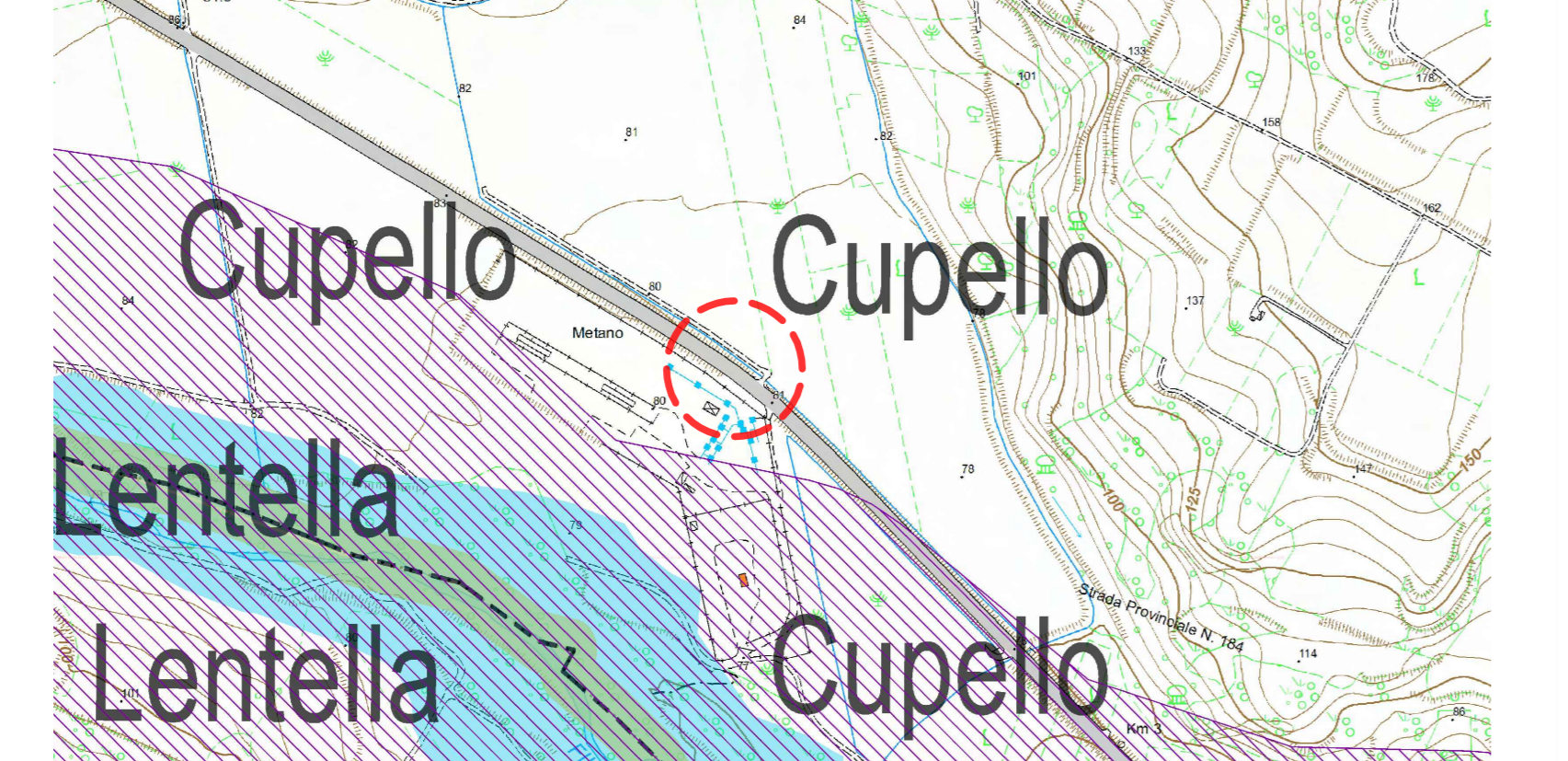


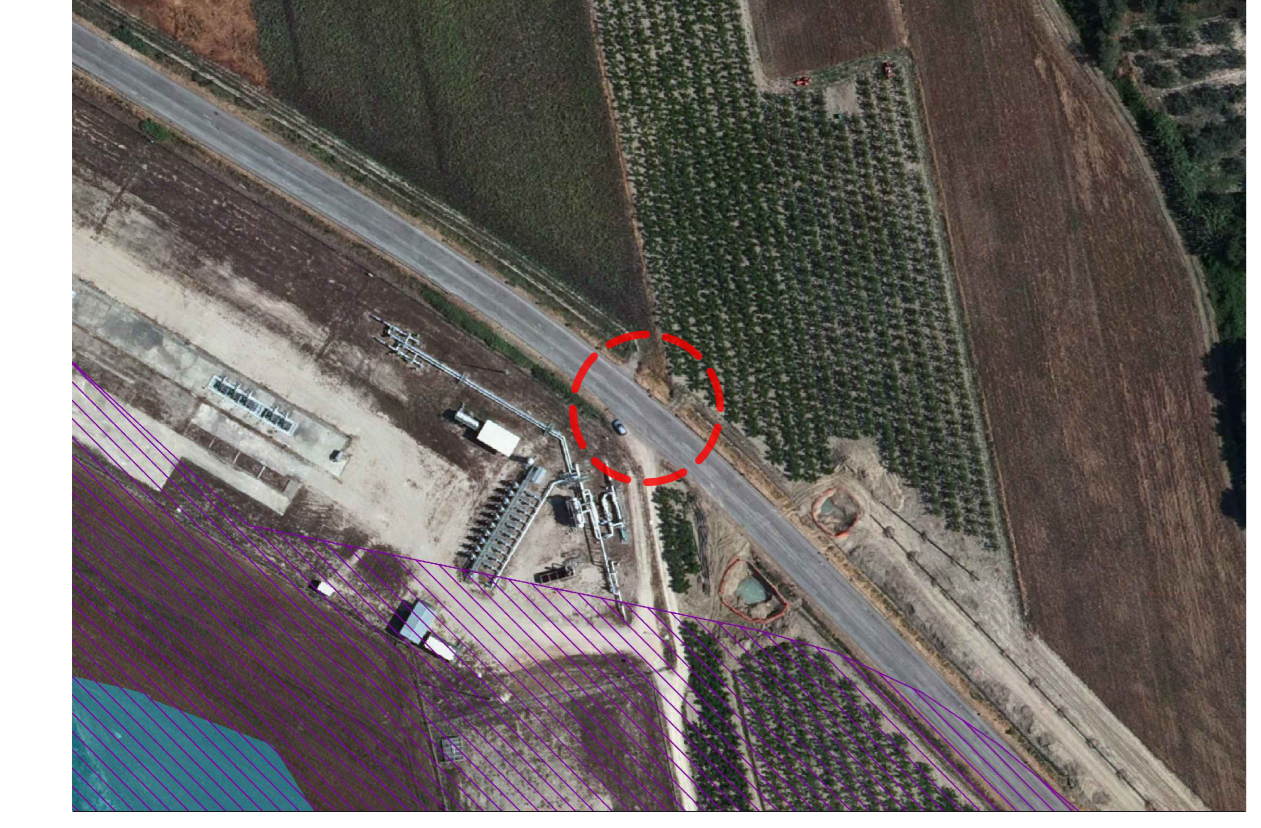
Foto - Interferenza 16



Inquadramento su CTR



Ortofoto con vincolo



Pianta e sezione Q - Interferenza 16

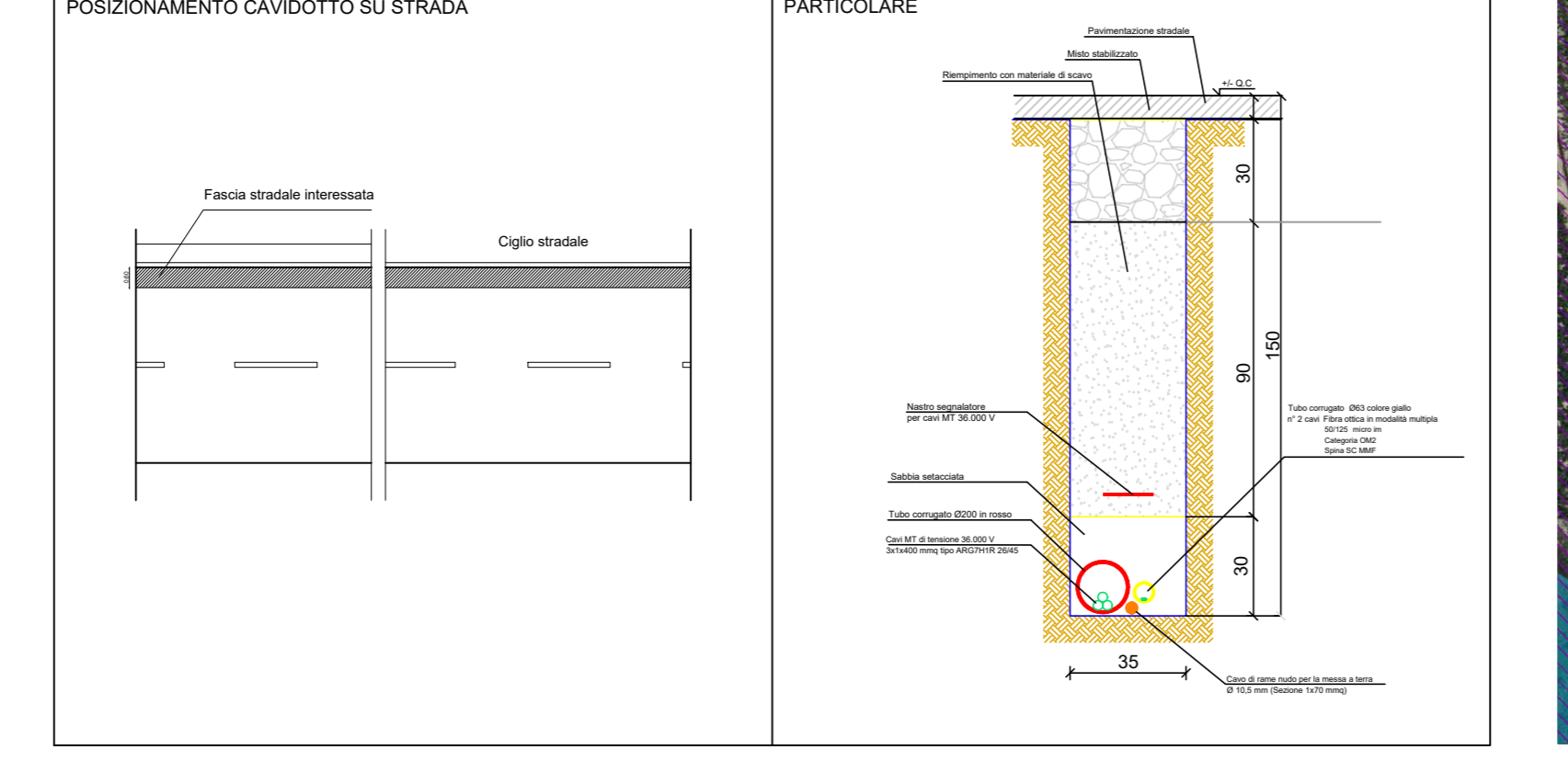
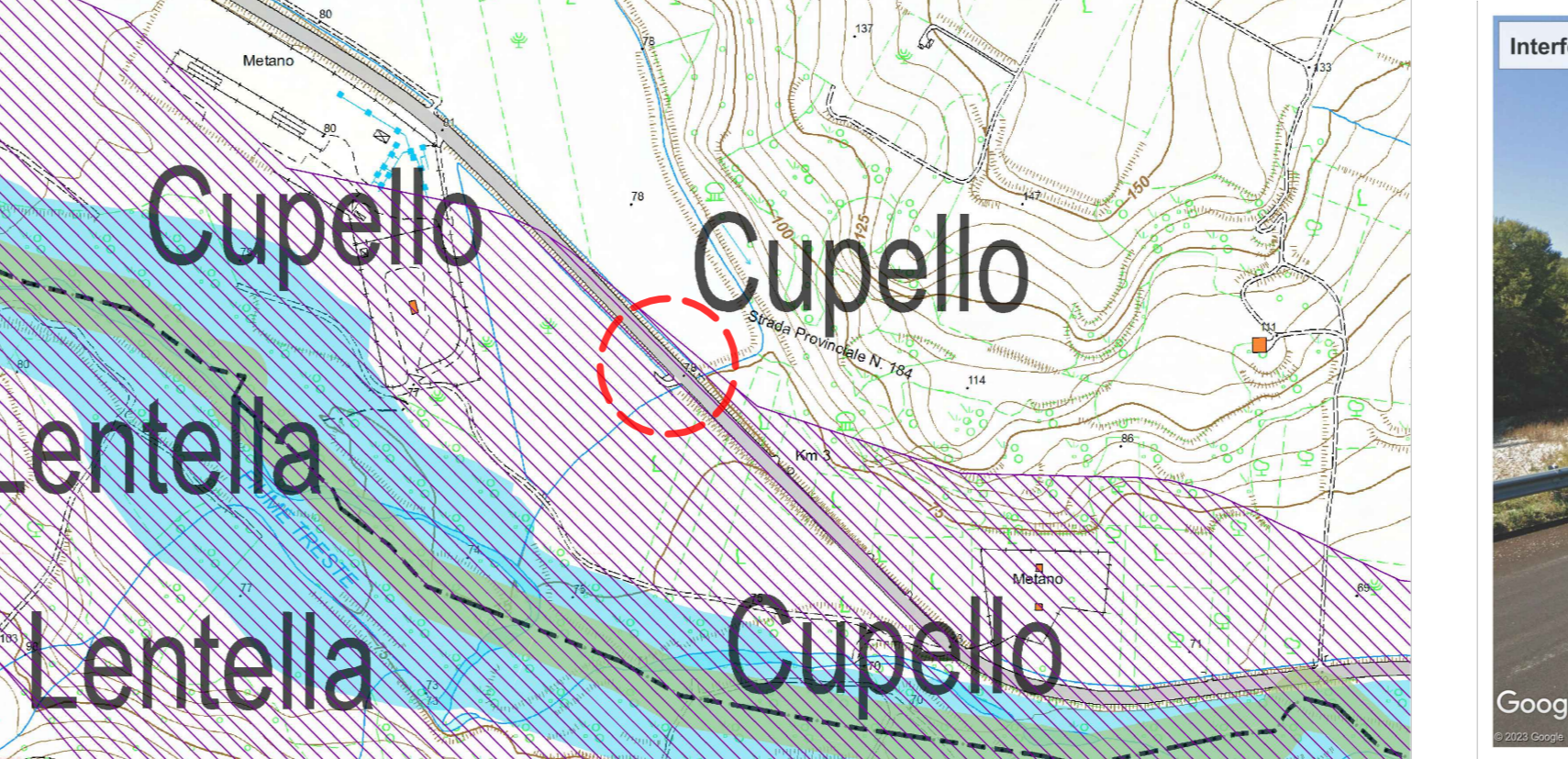


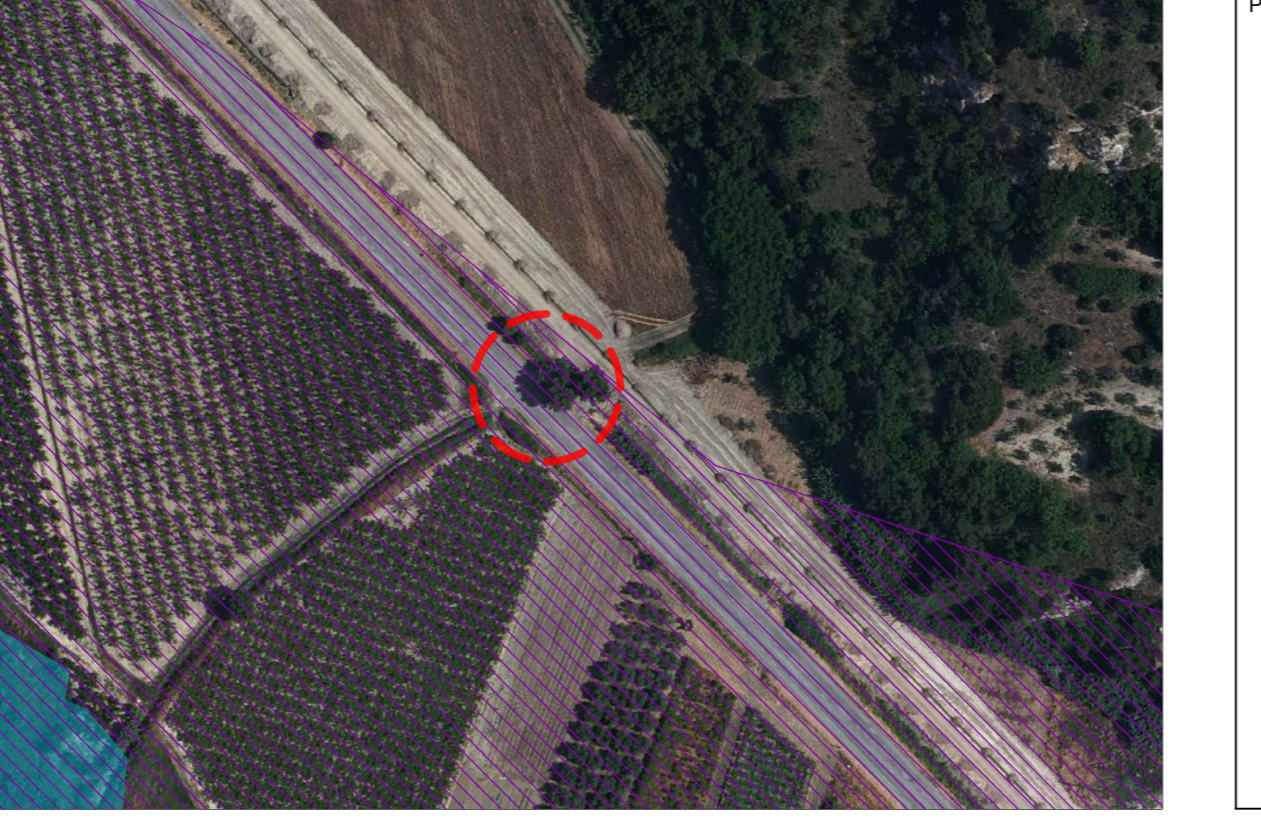
Foto - Interferenza 17



Inquadramento su CTR



Ortofoto con vincolo



Pianta e sezione R - Interferenza 17

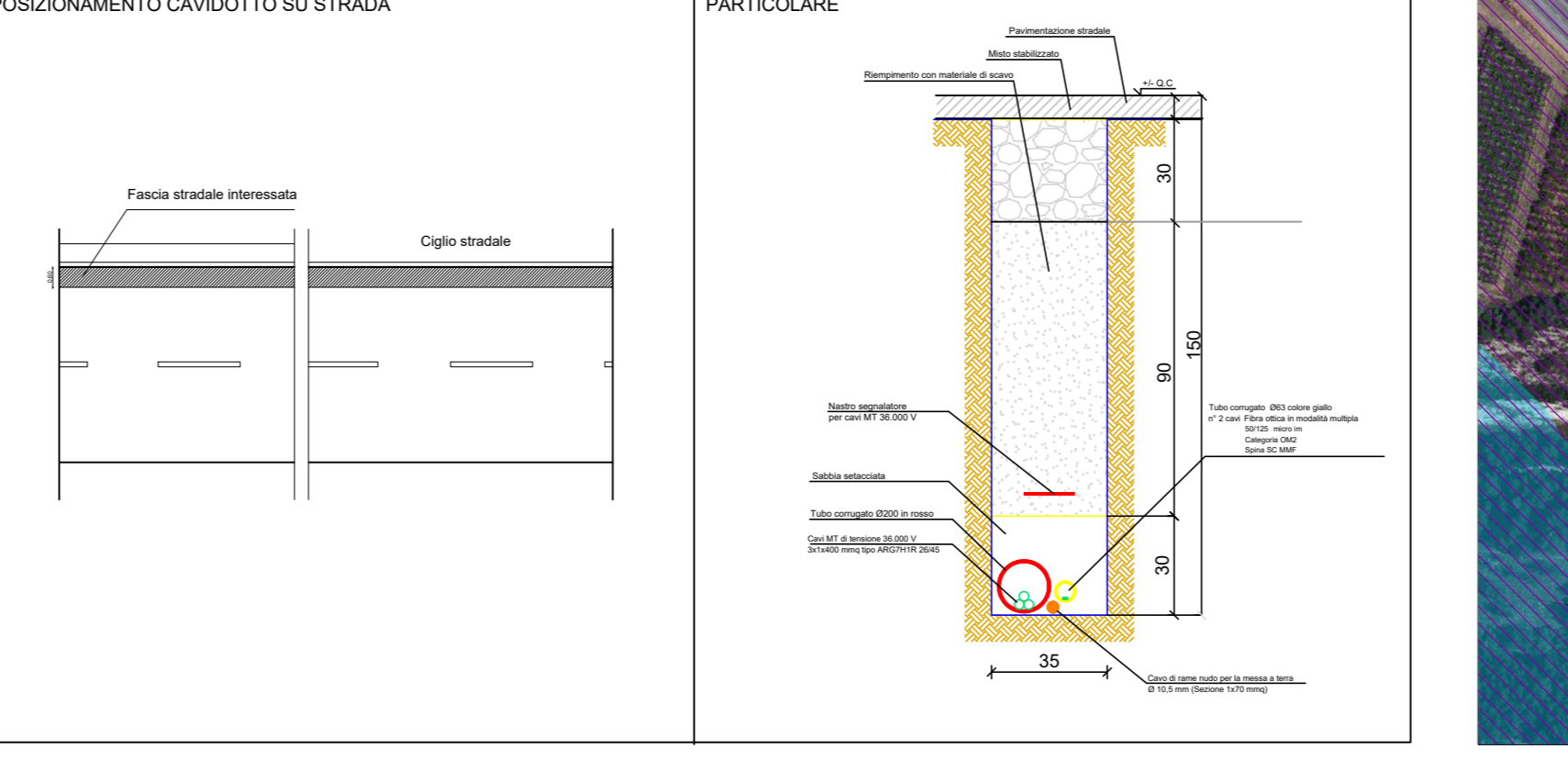
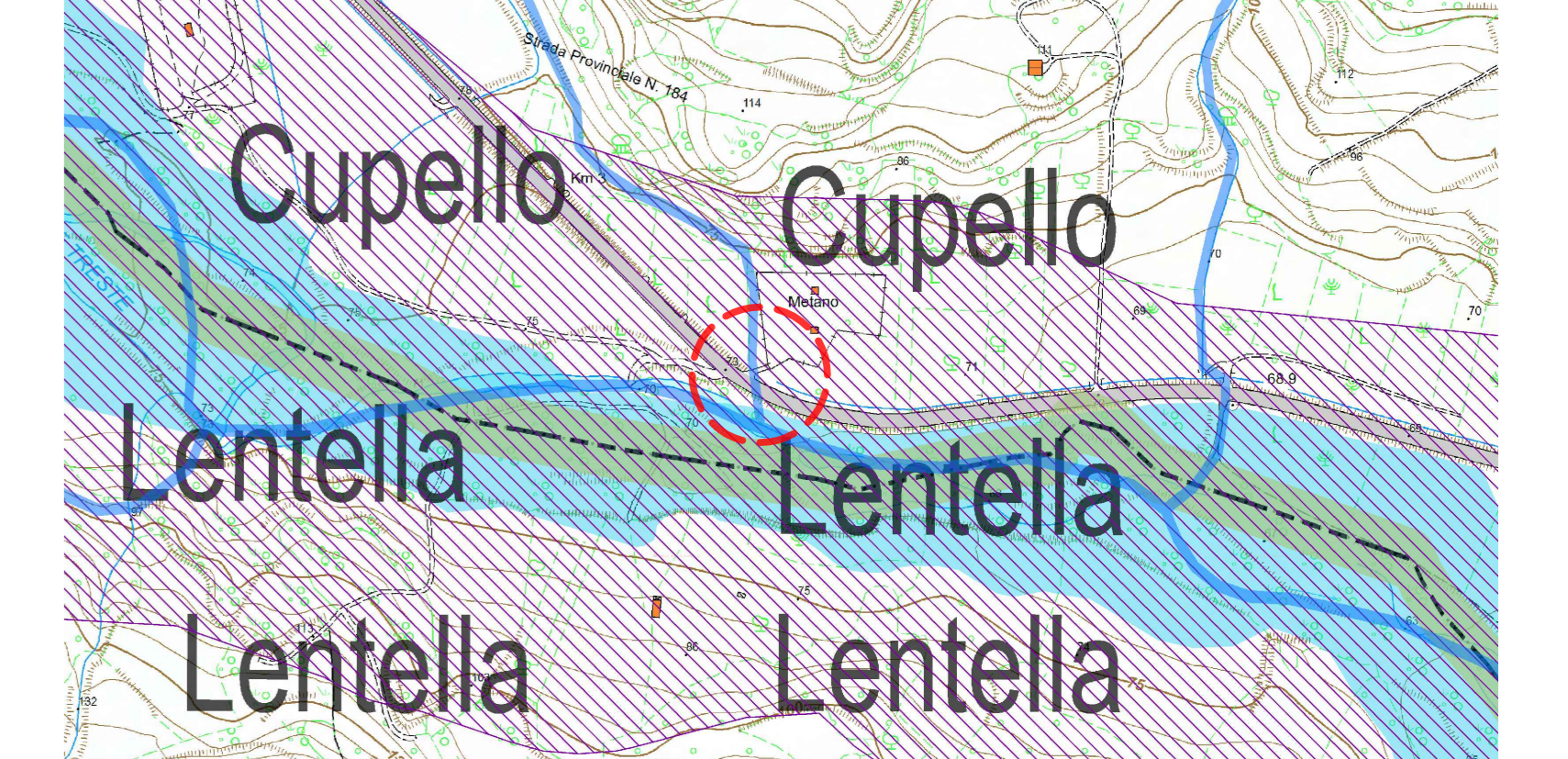


Foto - Interferenza 18



Inquadramento su CTR



Ortofoto con vincolo



Pianta e sezione S - Interferenza 18

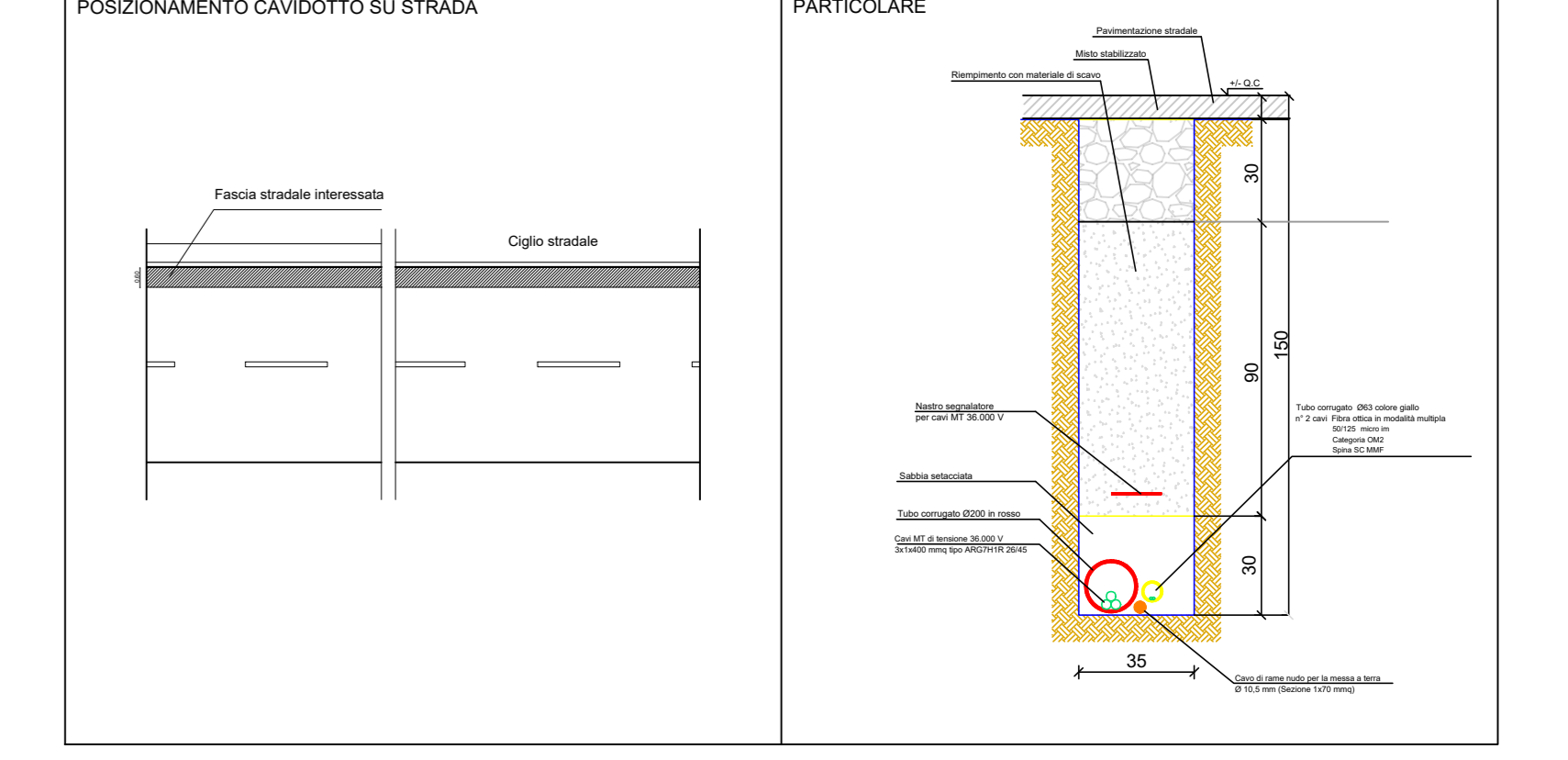
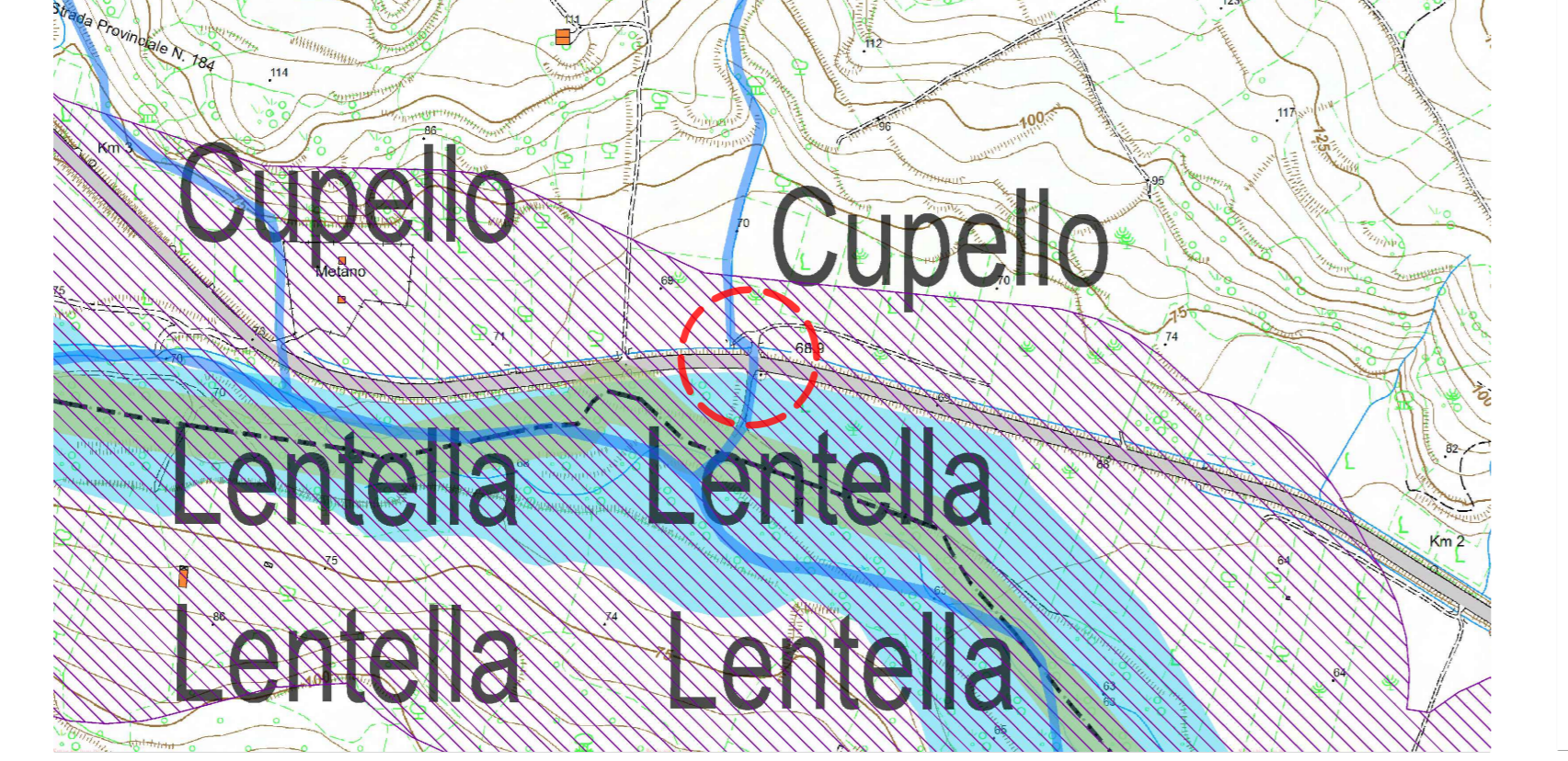


Foto - Interferenza 19



Inquadramento su CTR



Ortofoto con vincolo



Pianta e sezione T - Interferenza 19

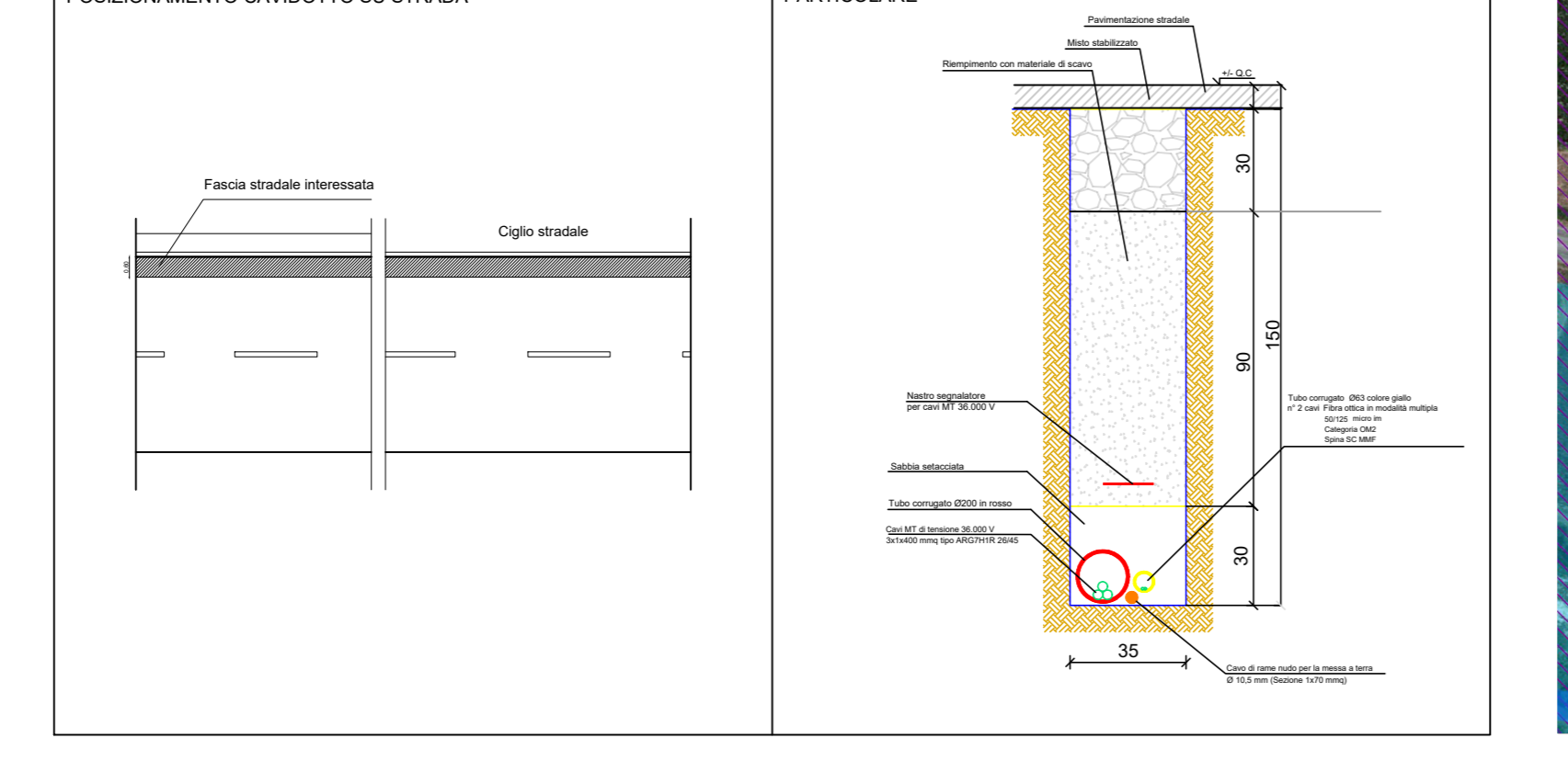
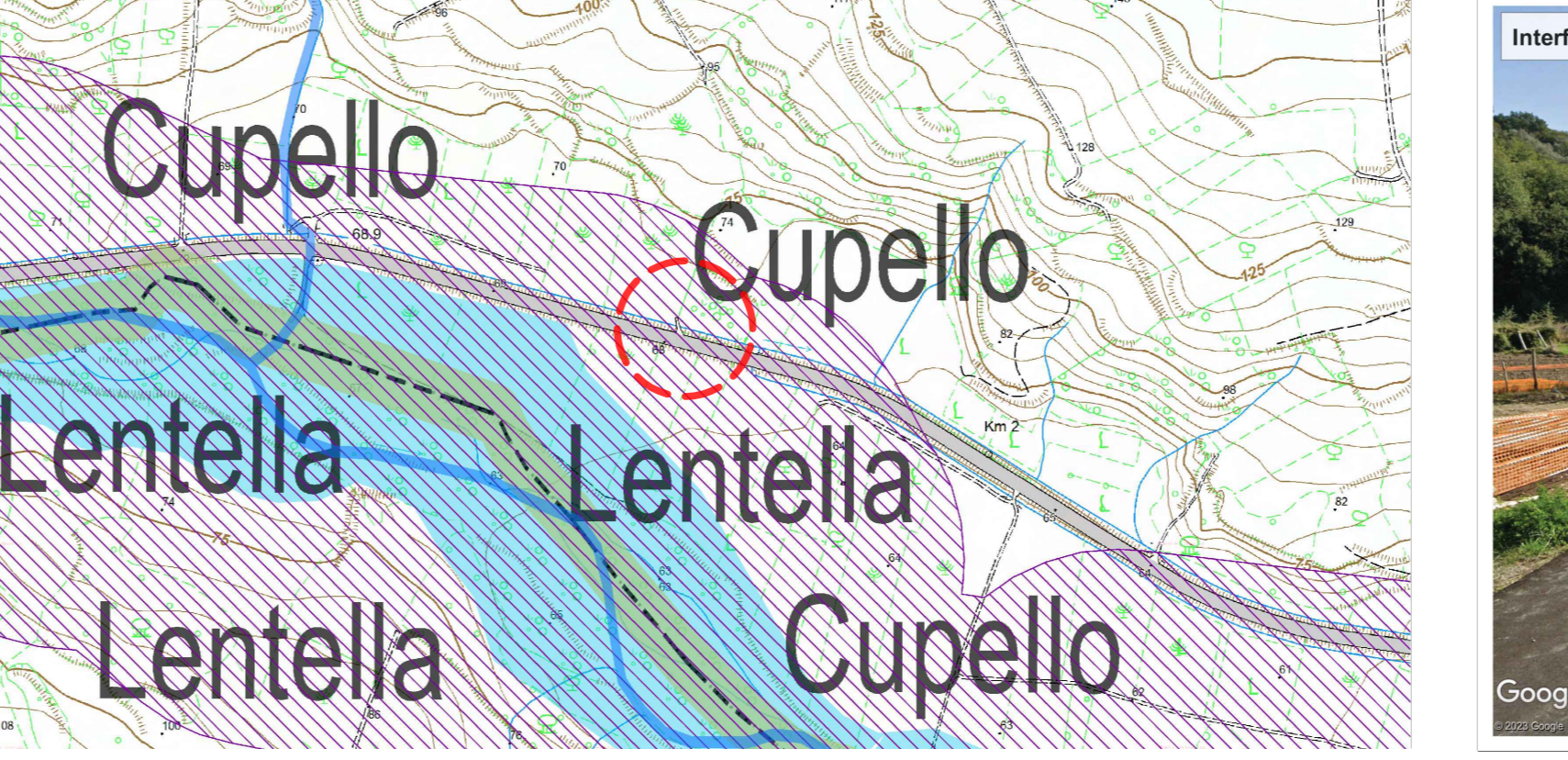


Foto - Interferenza 20



Inquadramento su CTR



Ortofoto con vincolo



Pianta e sezione U - Interferenza 20

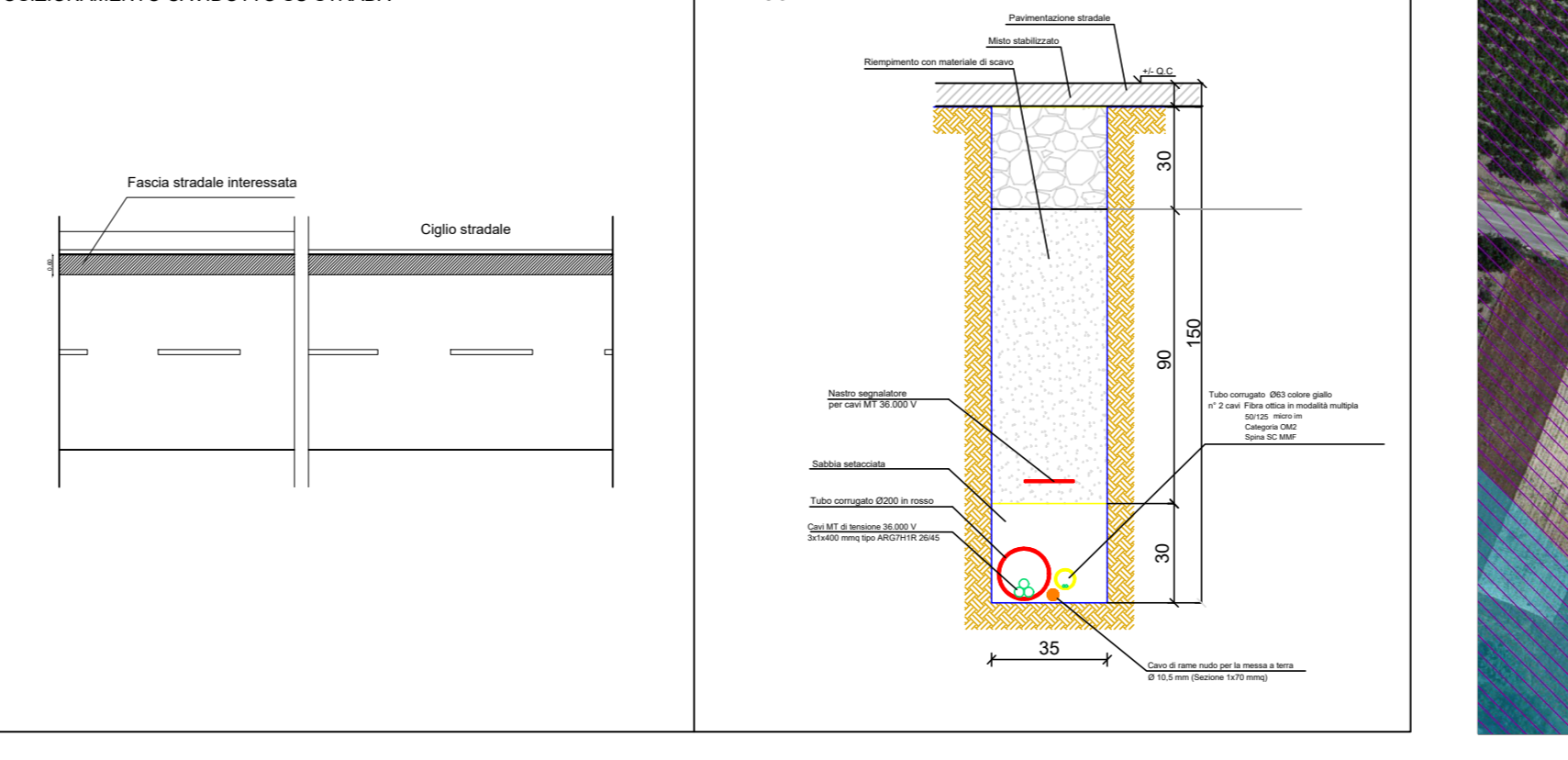
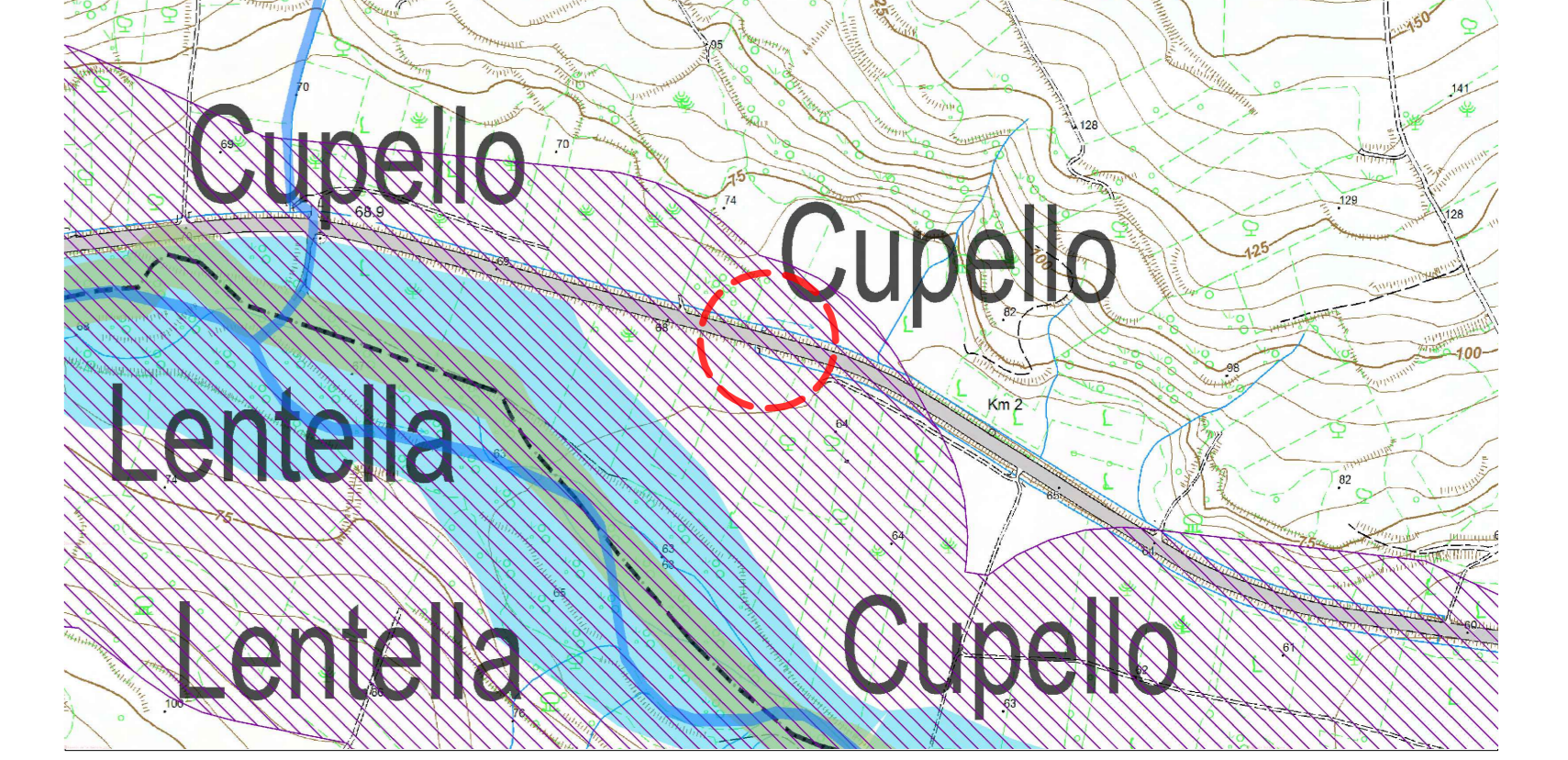


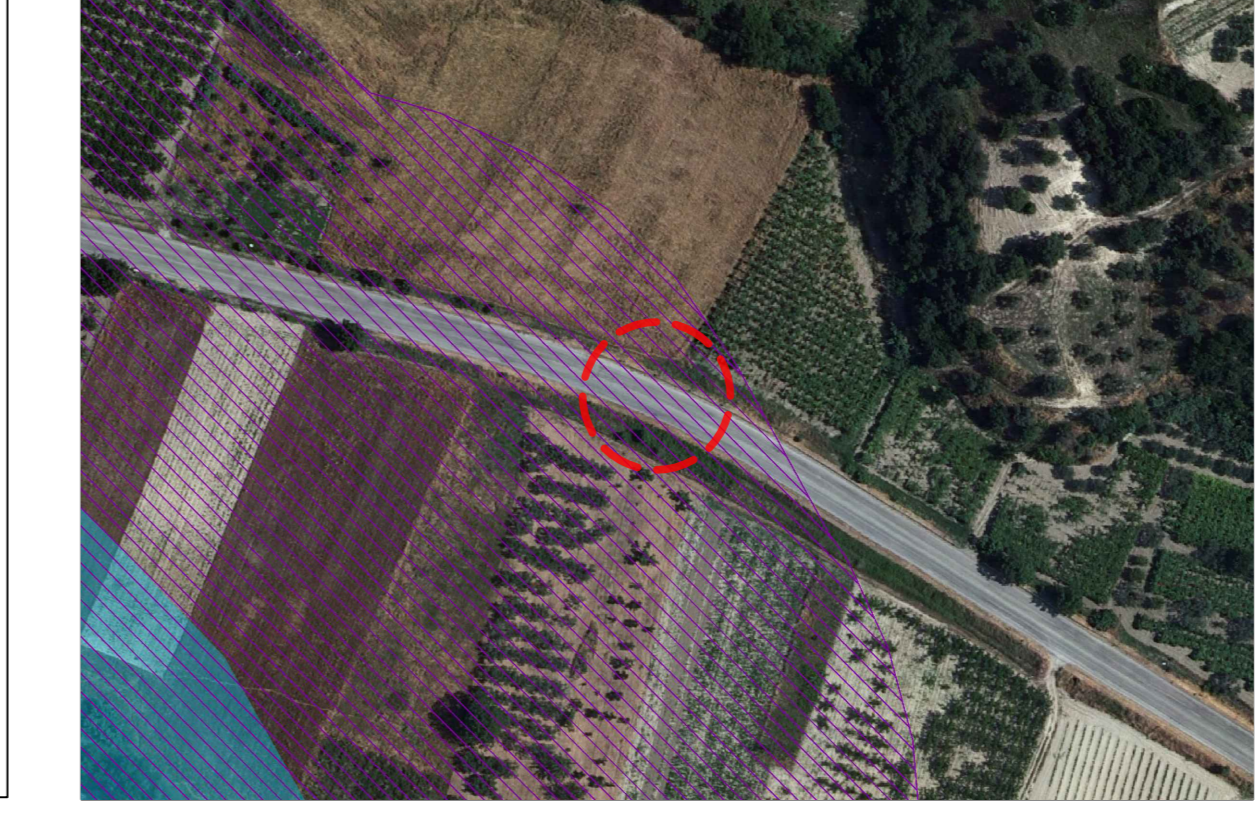
Foto - Interferenza 21



Inquadramento su CTR



Ortofoto con vincolo



Pianta e sezione V - Interferenza 21

