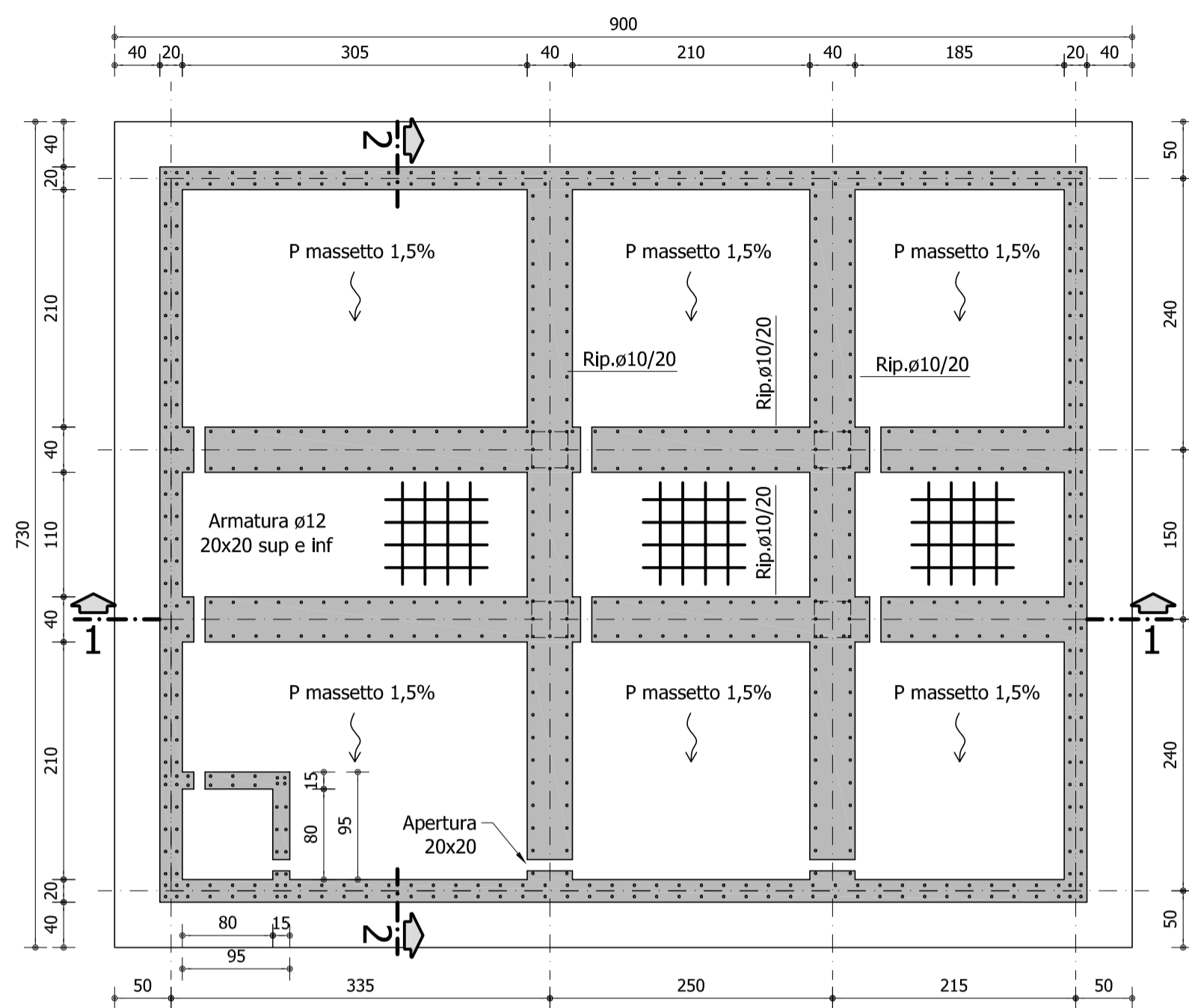


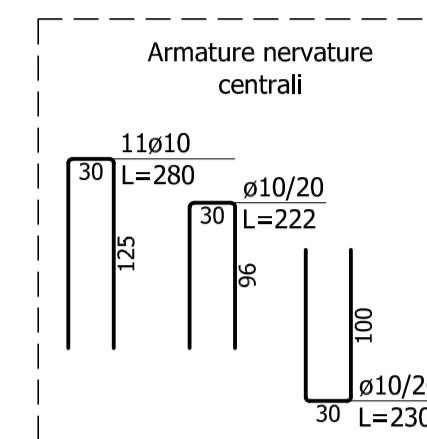
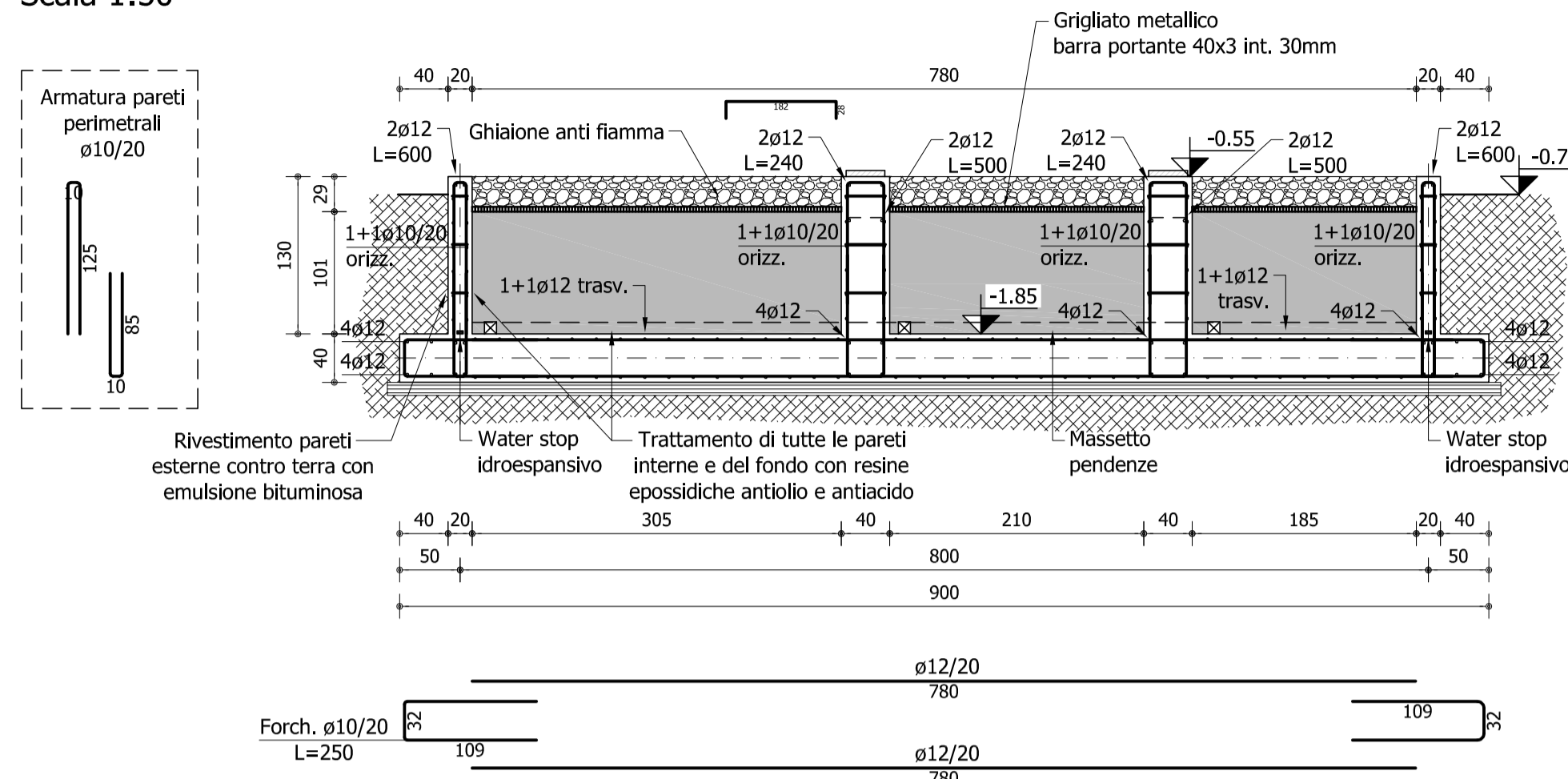
### PIANTA DELLE FONDAZIONI

Scala 1:50



### SEZIONE 1-1

Scala 1:50



#### MATERIALI

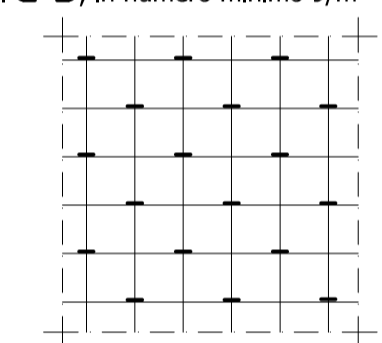
- CALCESTRUZZO PER FONDAZIONI ED ELEVAZIONI  
Classe di resistenza C32/40, classe di esposizione XC4  
Consistenza S4 con abbassamento al cono tra 160 e 210mm  
Cemento tipo 425  
Rapporto massimo acqua cemento (A/C) 0.50  
Copriferro minimo 4,0 cm (pareti esterne)  
Diametro massimo dell'inerte: Dmax=32 mm
- ACCIAIO PER ARMATURE C.A.  
B450C, tensione caratteristica di snervamento  $f_{yk}=450$  N/mm<sup>2</sup>  
tensione caratteristica di rottura  $f_{tk}=540$  N/mm<sup>2</sup>  
 $1,15 \leq (f_t/f_{yk})_k < 1,35 - (f_t/f_{nom})_k \leq 1,25$
- ACCIAIO PER CARPENTERIA  
S275JR, tensione caratteristica di snervamento  $f_{yk}=275$  N/mm<sup>2</sup>  
tensione caratteristica di rottura  $f_{tk}=430$  N/mm<sup>2</sup>
- COLLEGAMENTI  
Ancoranti chimici o meccanici: riferirsi alle specifiche del disegno

#### NOTE

- Sovrapposizione minima tra armature > 60ø (ove non indicato)
  - Quote e misure da verificare in cantiere
  - Verificare la coerenza con il progetto architettonico
  - Classe di esecuzione delle opere in carpenteria metallica: EXC3
- NOTE SULLE SALDATURE**
- Sui fazzoletti ed in generale, effettuare saldature continue da 0,7 S < a < S, essendo S lo spessore minore delle due parti da collegare, a l'altezza di gola.
  - Effettuare tutte le giunzioni di testa con saldature continue a completa penetrazione su tutta la lunghezza dei piatti, salvo diversa indicazione

#### DETTAGLIO LEGATURE PER ARMATURA DIFFUSA

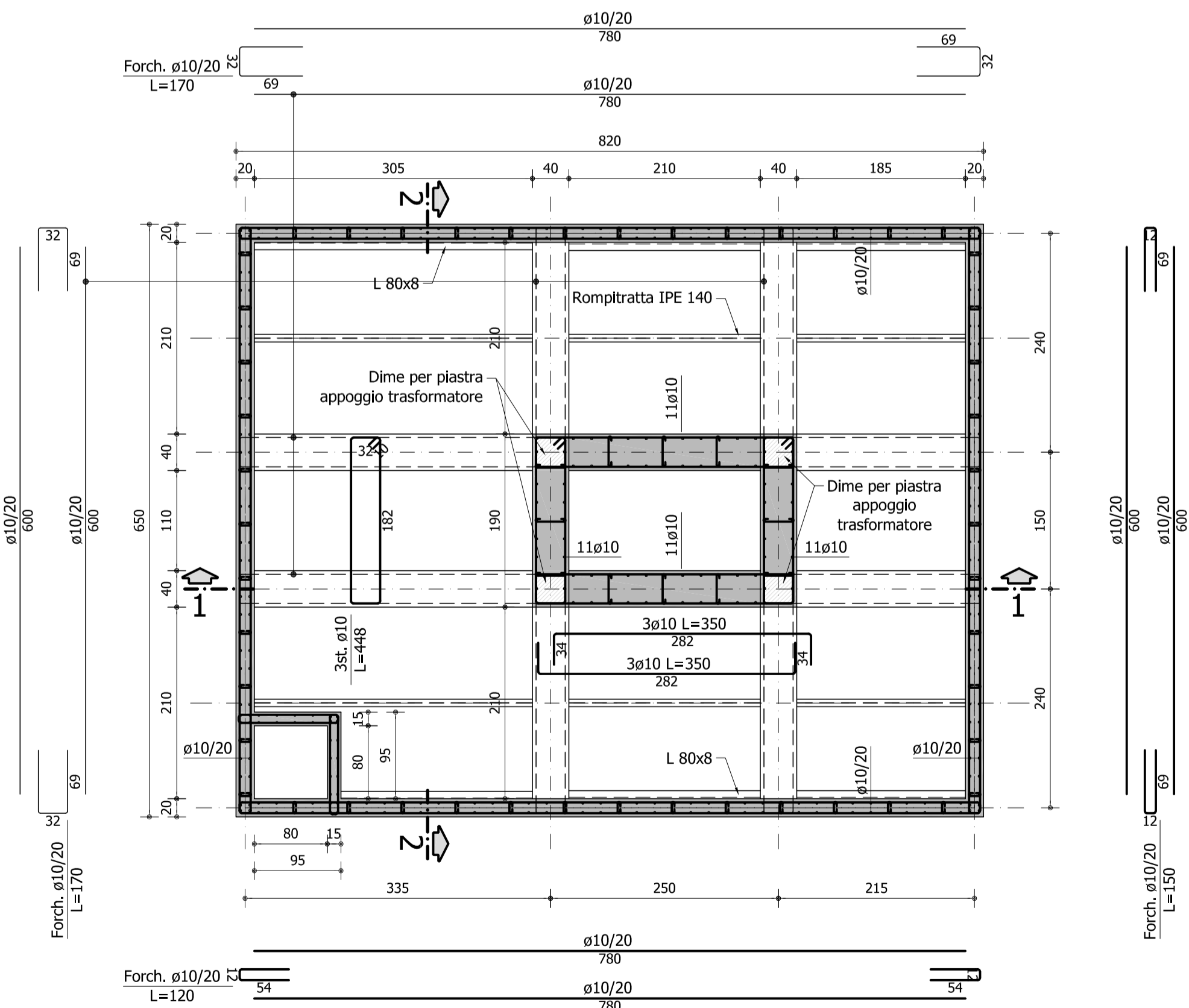
- Schema del posizionamento dei ganci ø6 di collegamento, a forma di in numero minimo 9/m<sup>2</sup>



COPIFERRO	INTERFERRO	SQUADRE	GAVI	CURVE	PIGATURA PERI
1	1	1	1	1	1
2	2	2	2	2	2
3	3	3	3	3	3

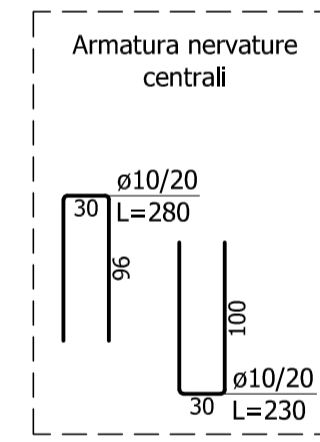
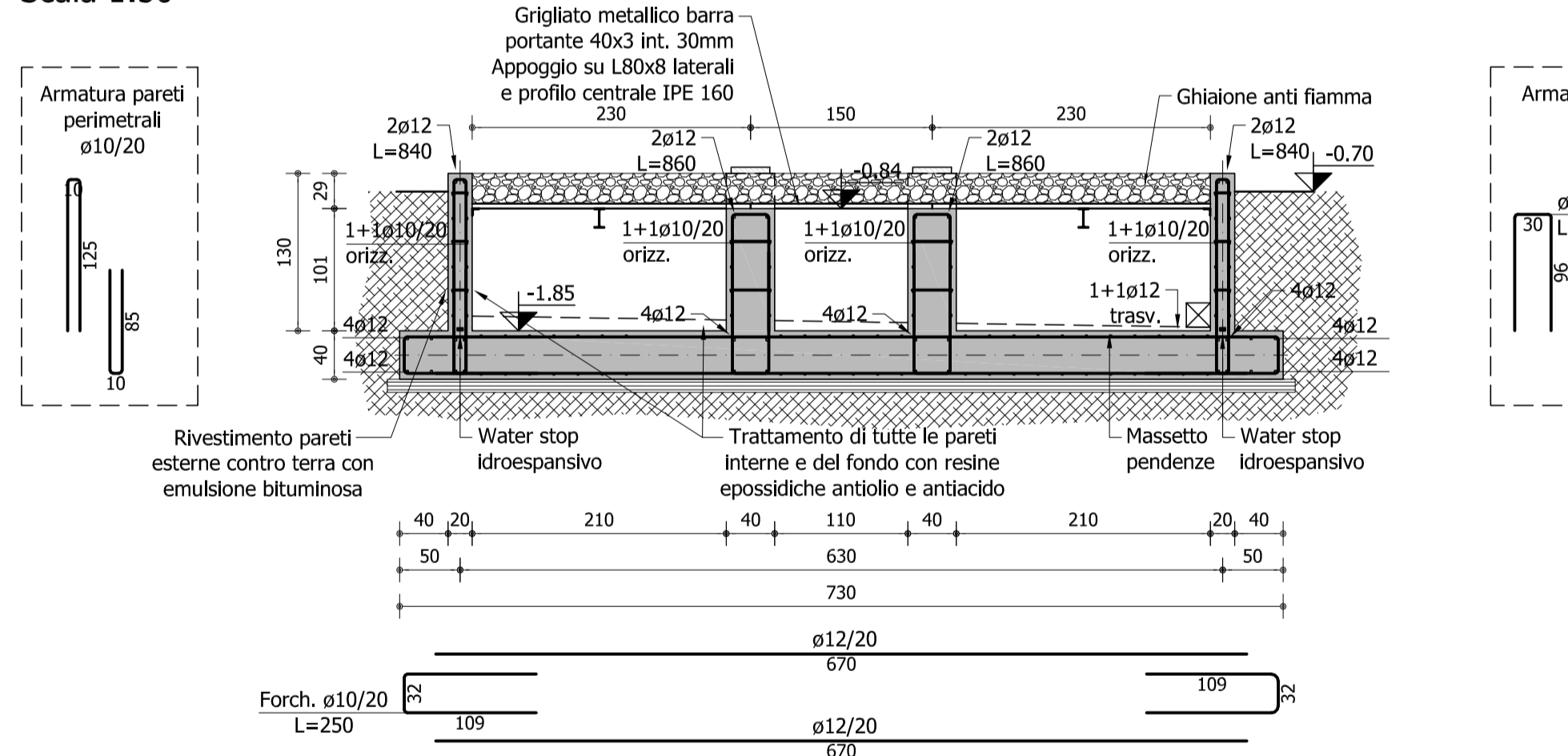
### PIANTA APPOGGI TRASFORMATORE

Scala 1:50



### SEZIONE 2-2

Scala 1:50



VERIFICARE LA CORRISPONDENZA DELLE DIME CON GLI APPOGGI DEL TRASFORMATORE RIFERIRSI AL PROGETTO DELLE RETI TECNOLOGICHE PER LA PREDISPOSIZIONE DELLE FOROMETRIE DELLE TUBAZIONI A FONDO VASCA E DI COLLEGAMENTO AI POZZETTI ESTERNI DI SENTINA.

01/12/23	00	Emissione per gli enti	Puntel Capellari & Associati Ingegneria	Pharos Srl - GDM	Pharos Srl - GDM
DATA	REV	DESCRIZIONE EMISSIONE	INCARICATO	VERIFICATO	APPROVATO
		ID Documento Committente COD059_FV_BCD_00102_00	IMPIANTO: PARCO SOLARE FOTOVOLTAICO ED OPERE CONNESSE, COMUNE DI AQUILEIA - POTENZA IMPIANTO 75,832 MWp		
		ID Documento Appaltatore EG_07.02.3	TITOLO: VASCA DEL TRASFORMATORE Piante, Sezione longitudinale e trasversale		
FOGLIO	SEGUE	DI	FORMATO	DIS. N.	scala: 1:50
1		1	A1		
NOME FILE: VASCA TRASFORMATORE PIANTA SEZIONE.dwg					
<small>Questo documento è proprietà di IREN Green Generation S.r.l. e di tutte le sue società controllate. Se ne vieta la diffusione e l'utilizzo per scopi diversi da quelli per i quali è stato inviato.</small>					